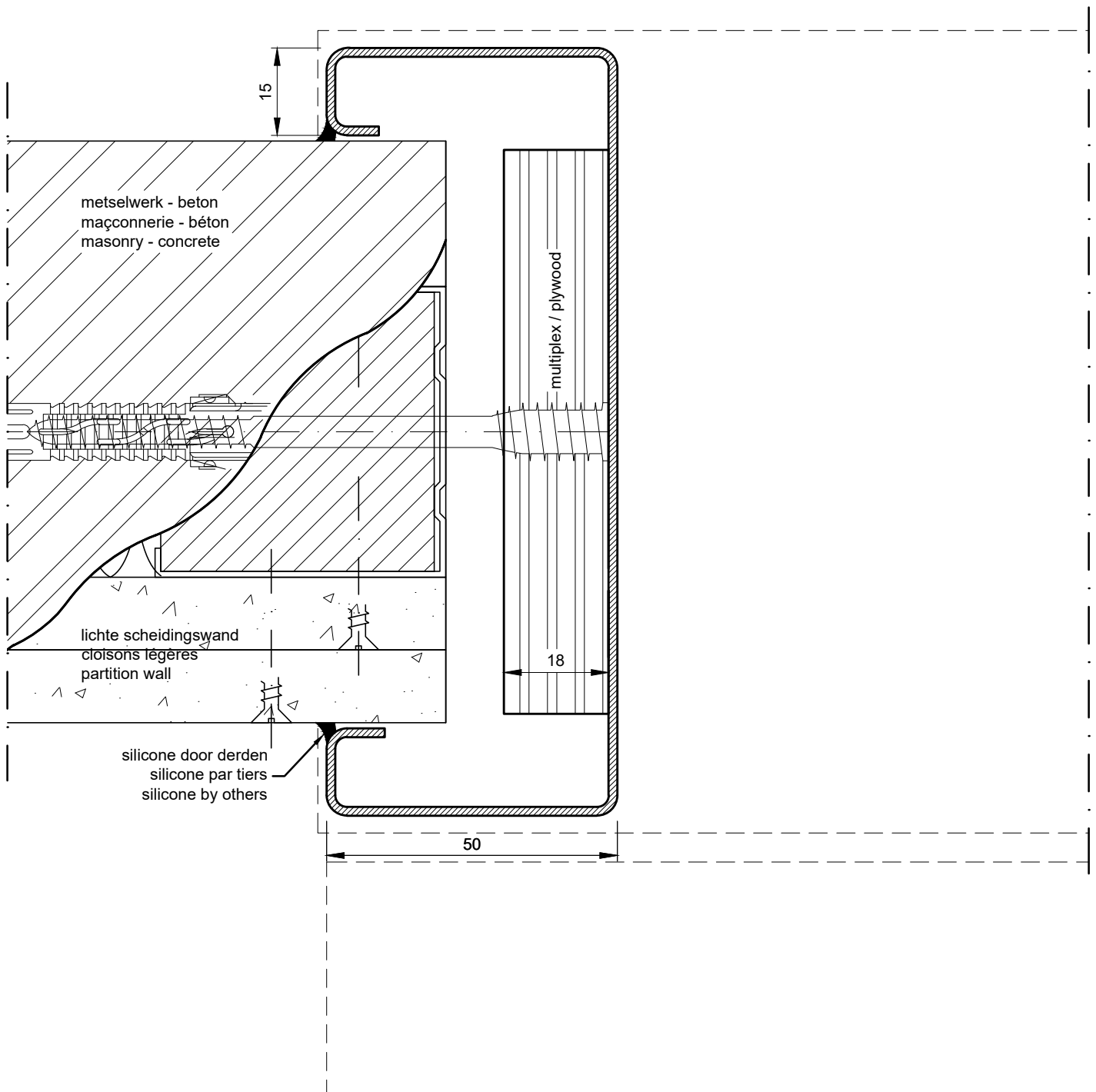


horizontale doorsnede / coupe horizontale / horizontal section door



lichte scheidingswanden - beton - metselwerk  
cloison légères - maçonnerie - béton  
partition wall - masonry - concrete

plaatsing: multiplexstrook  
placement: bande de multiplex  
installation: plywood strip

uitvoering: staal of inox  
exécution: acier ou inox  
implementation: steel or inox

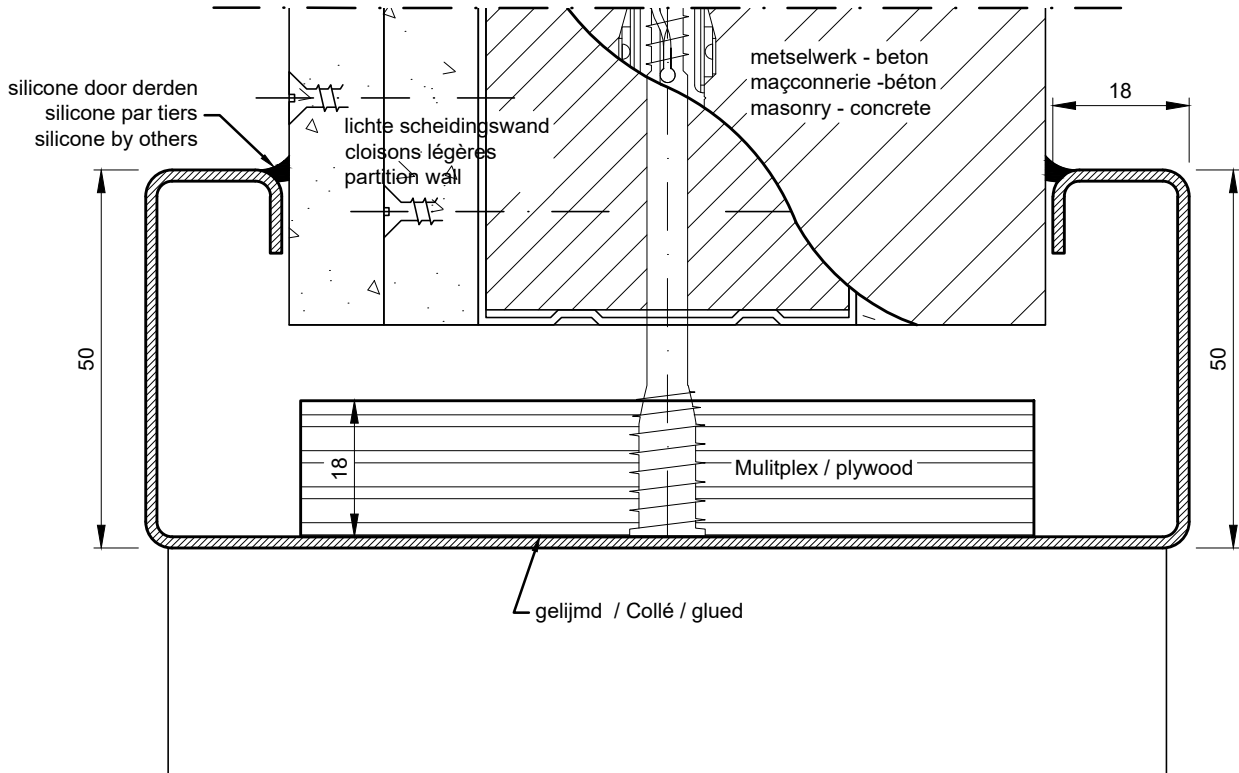
muuropening / ouverture de mur / wall opening:

hoogte binnenmaat / hauteur int. / height frame at rebate + (min. 30 mm / max. 40 mm)

breedte binnenmaat / largeur int. / width frame at rebate + (min. 50 mm / max. 80 mm)

**doorgang / passage / cased opening**

verticale doorsnede / coupe verticale / vertical section



standaard afmetingen **ANDERE AFMETINGEN OP AANVRAAG!**  
dimensions standard **AUTRE DIMENSION SUR DEMANDE!**  
standard dimensions **OTHER DIMENSIONS ON REQUEST!**

breedte largeur width	binnenmaat omlijsting dim. Intérieure huisserie dim. Frame at rebate	nuttige doorgang passage libre passage clear height	min. muuropening min. Baie mur min. wall opening	max. muuropening max. Baie mur max. wall opening
	630	630	690	710
	680	680	740	760
	730	730	790	810
	780	780	840	860
	830	830	890	910
	880	880	940	960
	930	930	990	1010
	980	980	1040	1060
	1030	1030	1090	1110
	1080	1080	1140	1160
	1130	1130	1190	1210
	1180	1180	1240	1260
	1230	1230	1290	1310
hoogte hauteur height	2020	2020	2050	2060
	2120	2120	2150	2160
min. muurdikte min. épaisseur mur min. Wall thickness	100			

