

type G6ES - EI₁-30

Zwaai deur BTS 80

MECOP

NL

Technische fiche metalen omlijsting

FR

Fiche technique huisserie metalique

EN

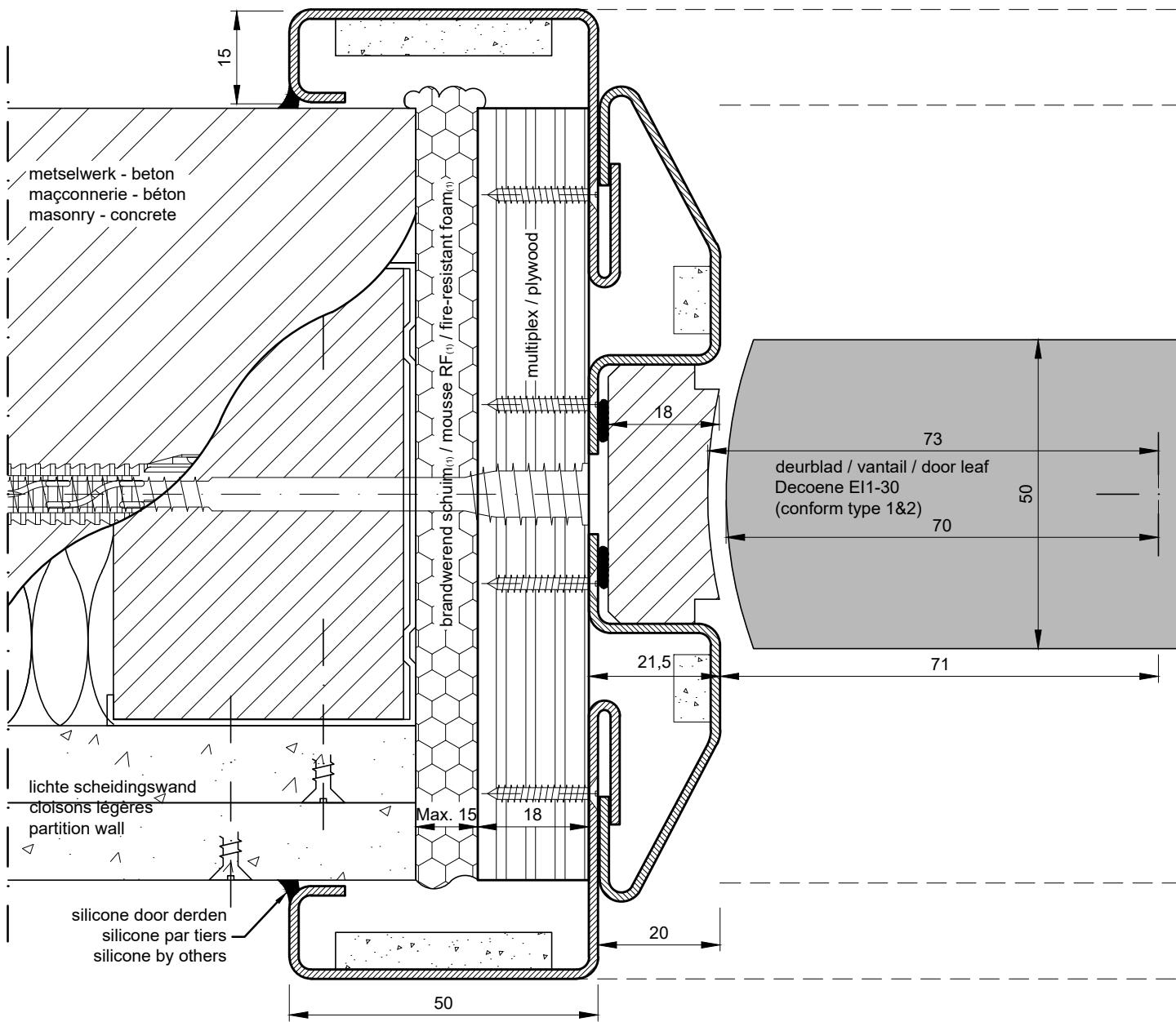
Technical sheet metal doorframe

enkele deur / Porte simple / single door

horizontale doorsnede / coupe horizontale / horizontale section door

Benor ATG 3227

(conform deurblad / porte type / door type 1&2)



lichte scheidingswanden + beton - metselwerk
cloison légères + maçonnerie - béton
partition wall + masonry - concrete

plaatsing: multiplexstrook
placement: bande de multiplex
installation: plywood strip

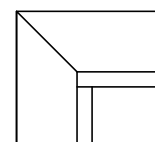
uitvoering: staal of inox
exécution: acier ou inox
implementation: steel or inox

horizontale doorsnede enkele zwaai deur op vloerveer BTS80
coupe horizontale porte simple pivotante sur pivot sol BTS80
horizontal section double-action single door on floorspring BTS80

muuropening / ouverture de mur / wall opening:

hoogte deurblad / hauteur vantail / door height + (min. 55 mm / max. 62 mm)

breedte deurblad / largeur vantail / door width + (min. 105 mm / max. 115 mm)



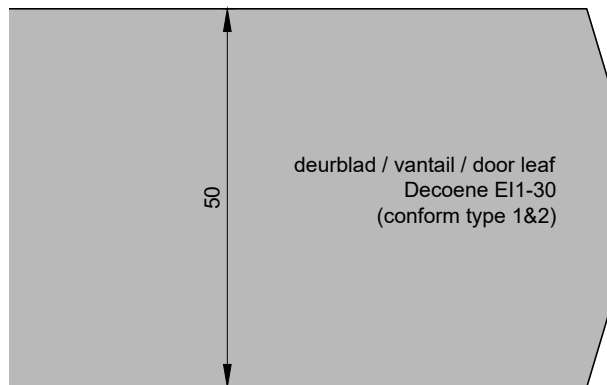
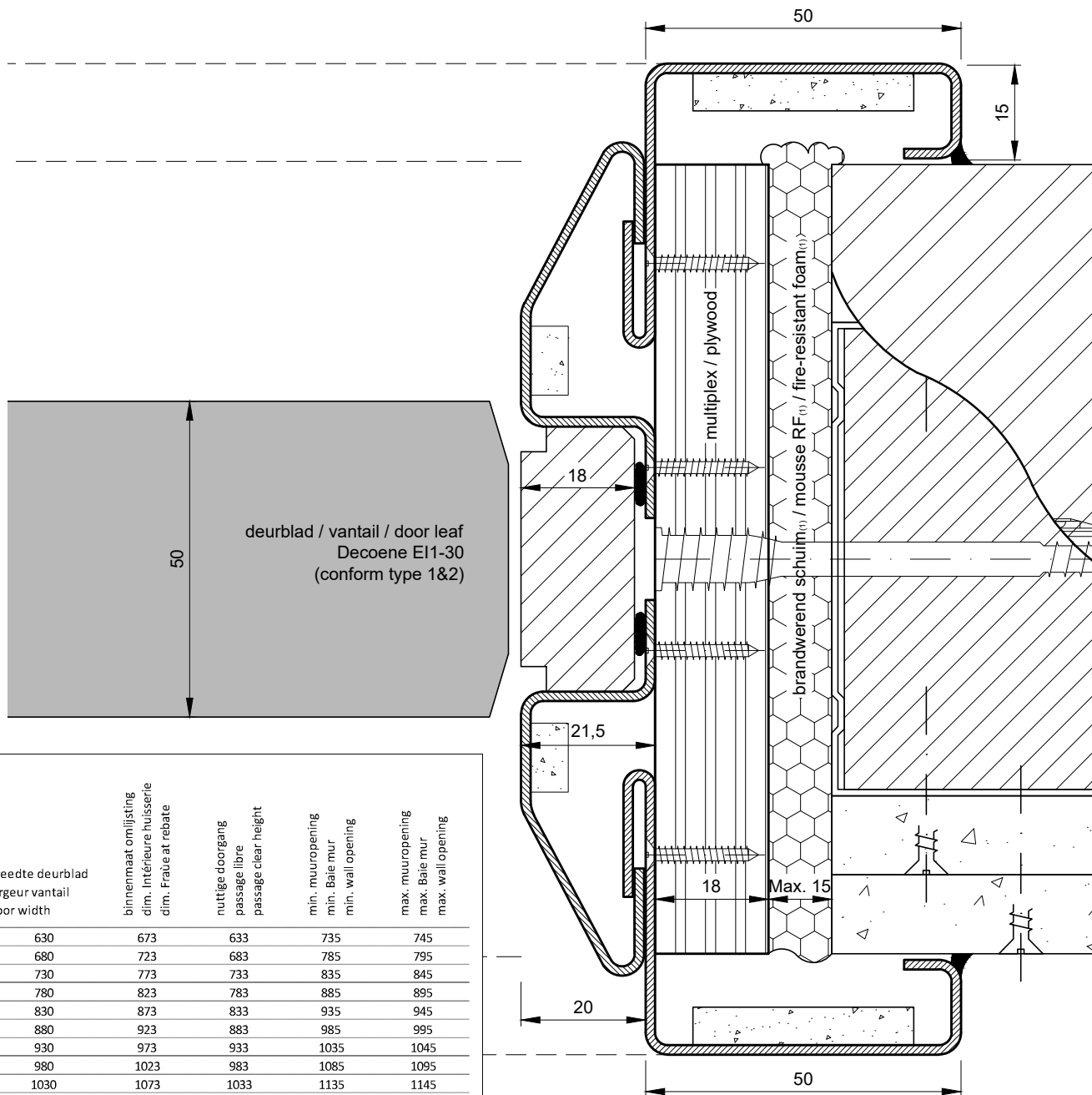
in verstek samengesteld
assemblé en onglet
assembled in mitre joint

1/6

enkele deur / Porte simple / single door

horizontale doorsnede / coupe horizontale / horizontale section door

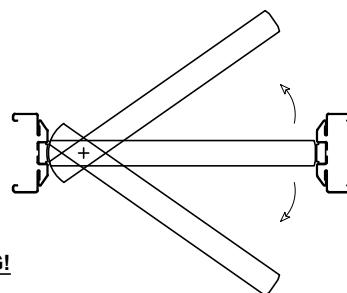
Benor ATG 3227
(conform deurblad / porte type / door type 1&2)



breedte deurblad largeur vantail door width	binnenmaat omlijsting dim. Intérieure huisserie dim. Fraîce at rebate	nuttige doorgang passage libre passage clear height	min. muuropening min. Baie mur min. wall opening	max. muuropening max. Baie mur max. wall opening
630	673	633	735	745
680	723	683	785	795
730	773	733	835	845
780	823	783	885	895
830	873	833	935	945
880	923	883	985	995
930	973	933	1035	1045
980	1023	983	1085	1095
1030	1073	1033	1135	1145
1080	1123	1083	1185	1195
1125 (2)	1168	1128	1230	1240

hoogte deurblad hauteur vantail door height	2015	2042	2022	2070	2077
	2115	2142	2122	2170	2177

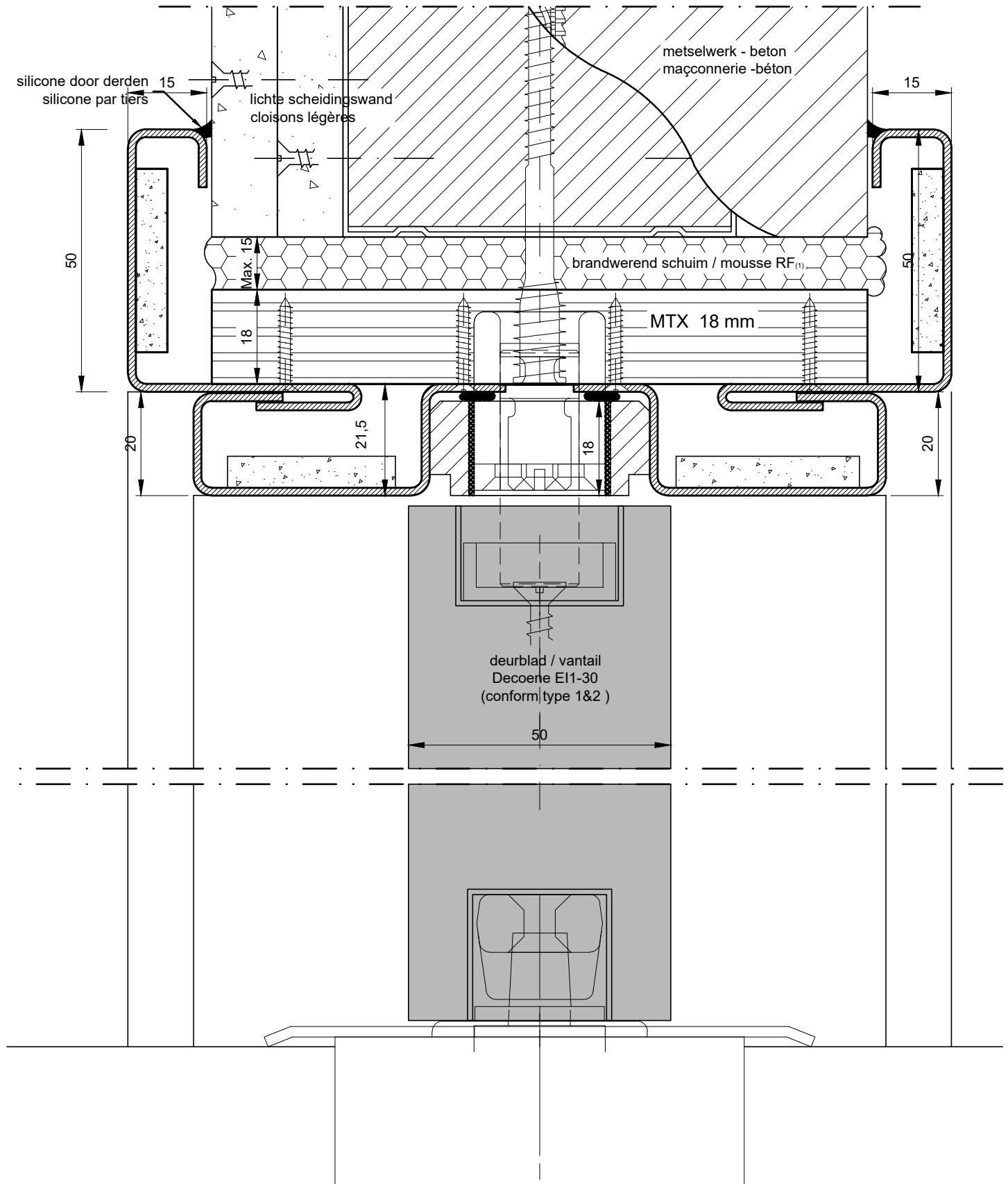
deurblad dikte épaisseur vantail thickness door	min. muurdikte min. épaisseur mur min. Wall thickness
50	125



enkele zwaai deurblad, standaard afmetingen **ANDERE AFMETINGEN OP AANVRAAG!**
 porte simple pivotante, dimensions standard **AUTRE DIMENSION SUR DEMANDE!**
 double-action single door, standard dimensions **OTHER DIMENSIONS ON REQUEST!**

enkele deur / porte simple / single door
 verticale doorsnede / coupe verticale / vertical section

Benor ATG 3227
 (conform deurblad / porte type /
 door type 1&2)



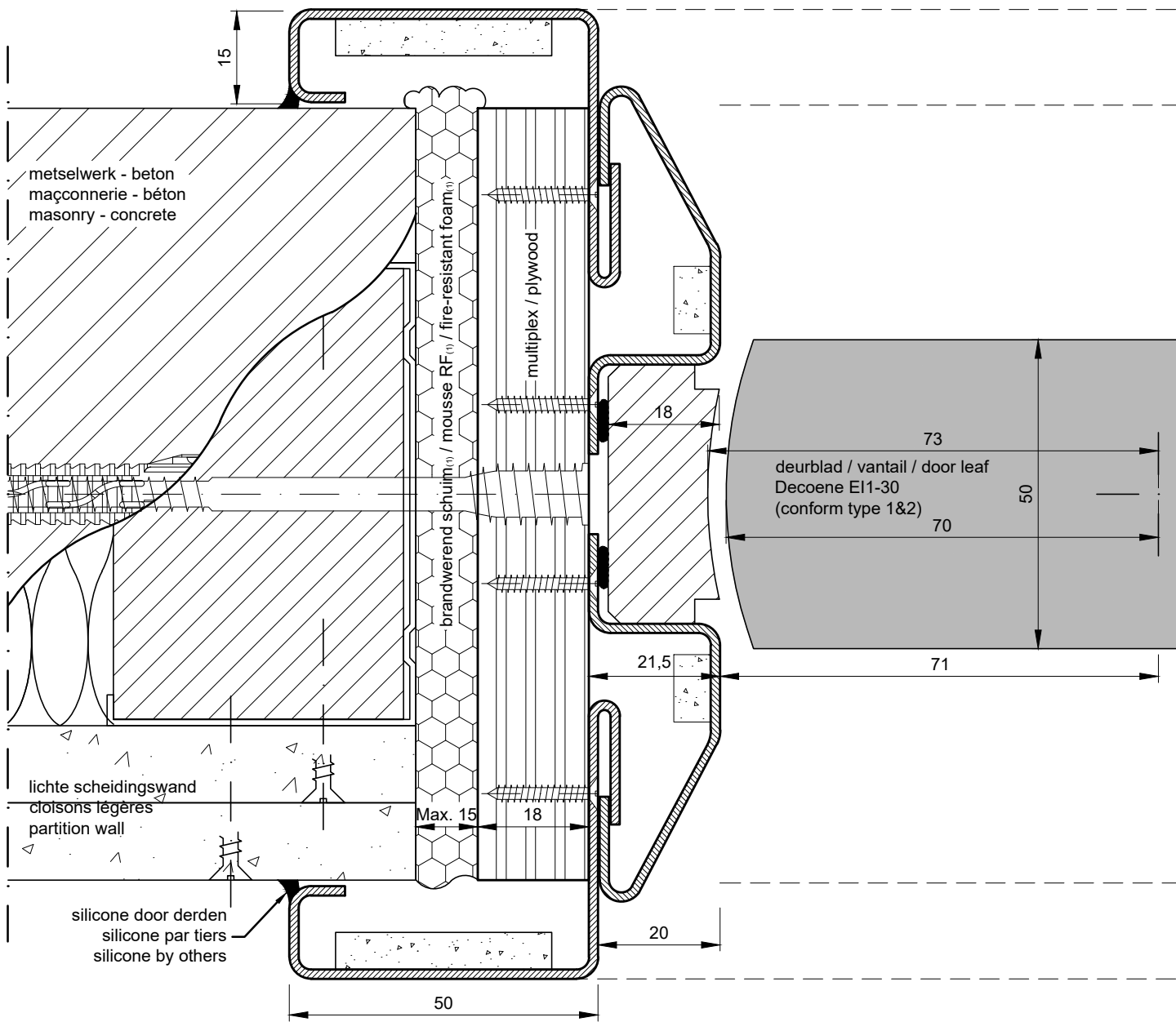
(1) Te gebruiken merk - type vermeld in Benor / Marque - type à utiliser répertorié dans Benor
 (2) geen standaard afmeting (maatwerk) / pas dimensions standard (sur mesure)

dubbele deur / Porte double / double door

horizontale doorsnede / coupe horizontale / horizontale section door

Benor ATG 3227

(conform deurblad / porte type / door type 1&2)



lichte scheidingswanden + beton - metselwerk
cloison légères + maçonnerie - béton
partition wall + masonry - concrete

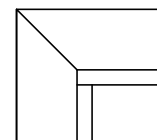
plaatsing: multiplexstrook
placement: bande de multiplex
installation: plywood strip

uitvoering: staal of inox
exécution: acier ou inox
implementation: steel or inox

horizontale doorsnede dubbele zwaai deur op vloerveer BTS80
coupe horizontale porte double pivotante sur pivot sol BTS80
horizontal section double-action double door on floorspring BTS80

muuropening / ouverture de mur / wall opening:

hoogte deurbladen / hauteur vantaills / door heights + (min. 55 mm / max. 62 mm)
breedte deurbladen / largeur vantaills / door widths + (min. 105 mm / max. 115 mm)



in verstek samengesteld
assemblé en onglet
assembled in mitre joint

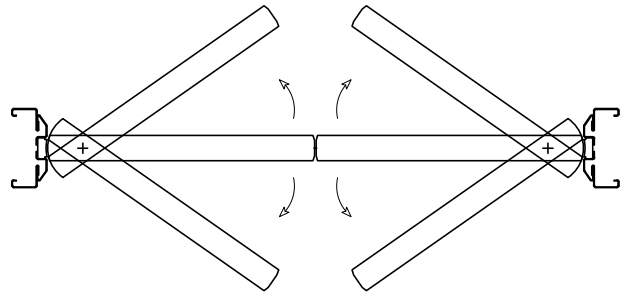
Benor ATG 3227
(conform deurblad / porte type / door type 1&2)

dubbele zwaai deurbladen, standaard afmetingen **ANDERE AFMETINGEN OP AANVRAAG!**
portes double pivotantes, dimensions standard **AUTRE DIMENSION SUR DEMANDE!**
double-action double doors, standard dimensions **OTHER DIMENSIONS ON REQUEST!**

breedte deurblad largeur vantail door width	binnenmaat omlijsting dim. intérieure huisserie dim. Frame at rebate	nuttige doorgang passage libre passage clear height	min. muuropening min. Baie mur min. wall opening	max. muuropening max. Baie mur max. wall opening
630+630	1304	1264	1365	1375
680+680	1404	1364	1465	1475
730+730	1504	1464	1565	1575
780+780	1604	1564	1665	1675
830+830	1704	1664	1765	1775
880+880	1804	1764	1865	1875
930+930	1904	1864	1965	1975
980+980	2004	1964	2062	2075
1030+1030	2104	2064	2162	2175
1080+1080	2204	2164	2265	2275
1130+1130	2304	2264	2365	2375
1180+1180	2404	2364	2465	2475
1230+1230	2504	2464	2565	2575

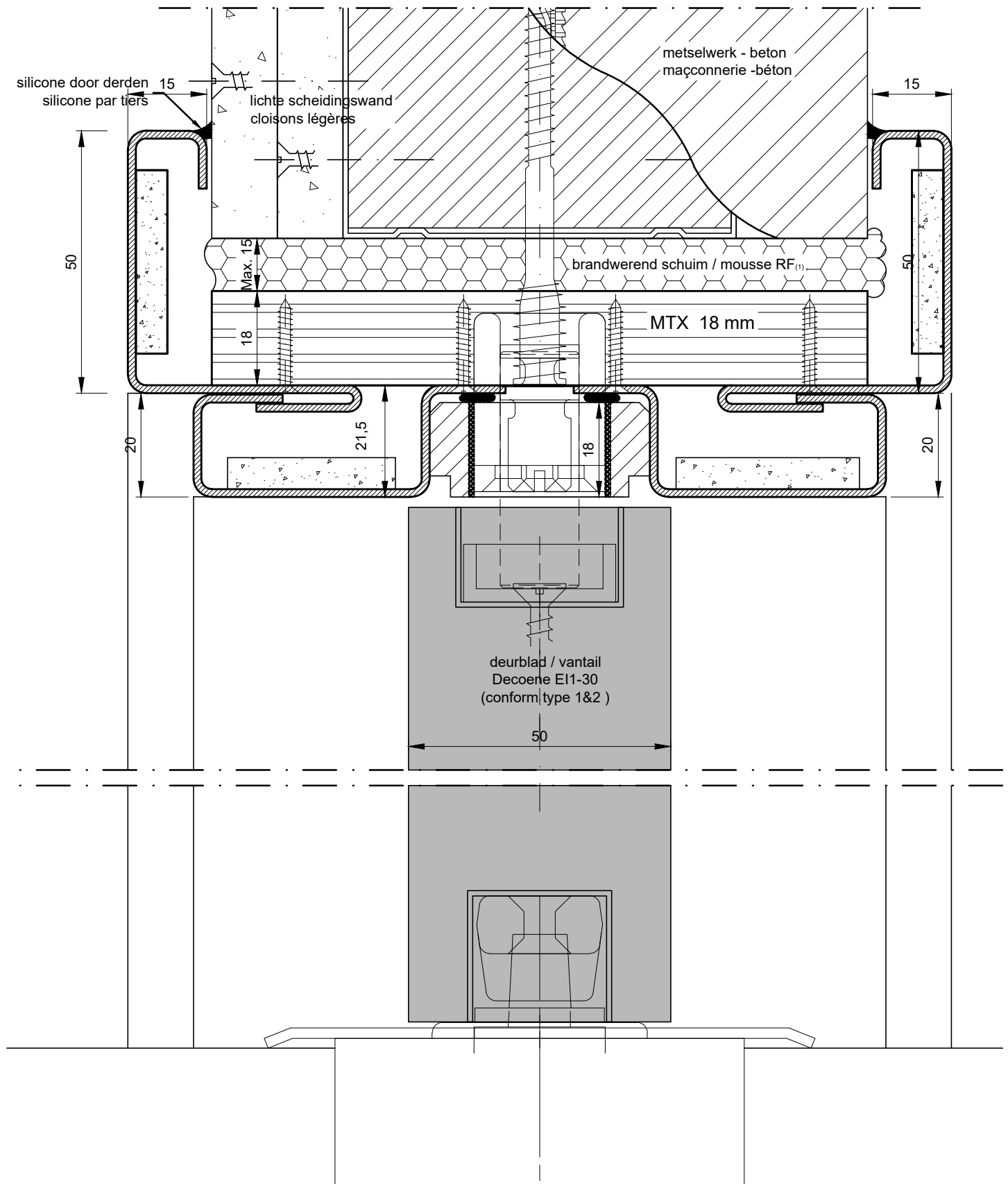
hoogte deurblad hauteur vantail door height				
2015	2042	2022	2070	2080
2115	2142	2122	2170	2180

deurblad dikte épaisseur vantail thickness door	min. muurdikte min. épaisseur mur min. Wall thickness
50	125



dubbele deur / porte double / double door
 verticale doorsnede / coupe verticale / vertical section

Benor ATG 3227
 (conform deurblad / porte type /
 door type 1&2)



(1) Te gebruiken merk - type vermeld in Benor / Marque - type à utiliser répertorié dans Benor
 (2) geen standaard afmeting (maatwerk) / pas dimensions standard (sur mesure)