

type G1ES - EI₁-00

Tectus TE640

MECOP

NL

Technische fiche metalen omlijsting

FR

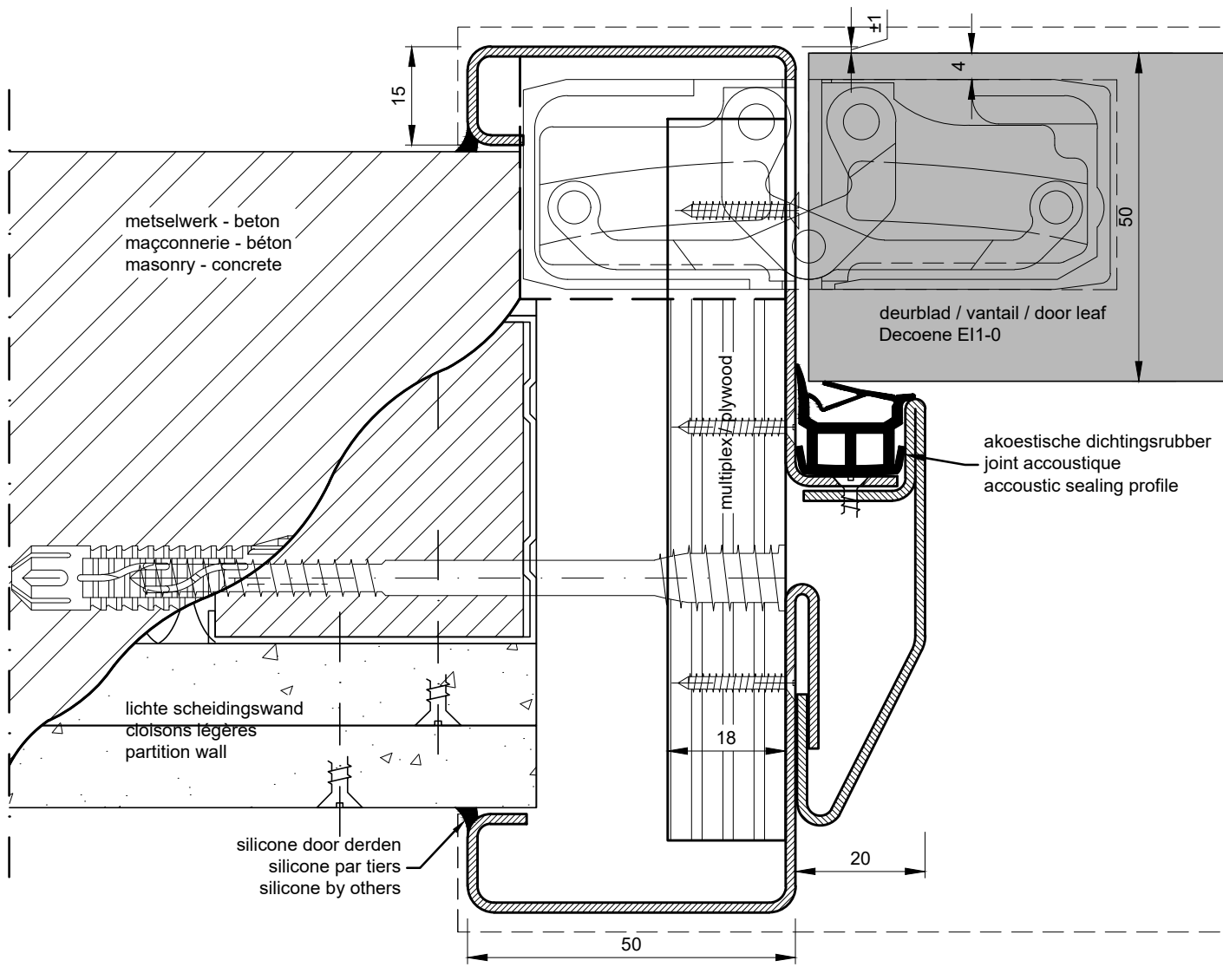
Fiche technique huisserie metalique

EN

Technical sheet metal doorframe

enkele deur / Porte simple / single door

horizontale doorsnede / coupe horizontale / horizontale section door



lichte scheidingswanden - beton - metselwerk
cloison légères - maçonnerie - béton
partition wall - masonry - concrete

plaatsing: multiplexstrook
placement: bande de multiplex
installation: plywood strip

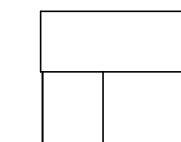
uitvoering: staal of inox
exécution: acier ou inox
implementation: steel or inox

horizontale doorsnede deur met onzichtbare scharnieren Tectus TE640
coupe horizontale porte avec charnière invisible Tectus TE640
horizontal section door with concealed hinges Tectus TE640

muuropening / ouverture de mur / wall opening:

hoogte deurblad / hauteur vantail / door height + (min. 35 mm / max. 45 mm)

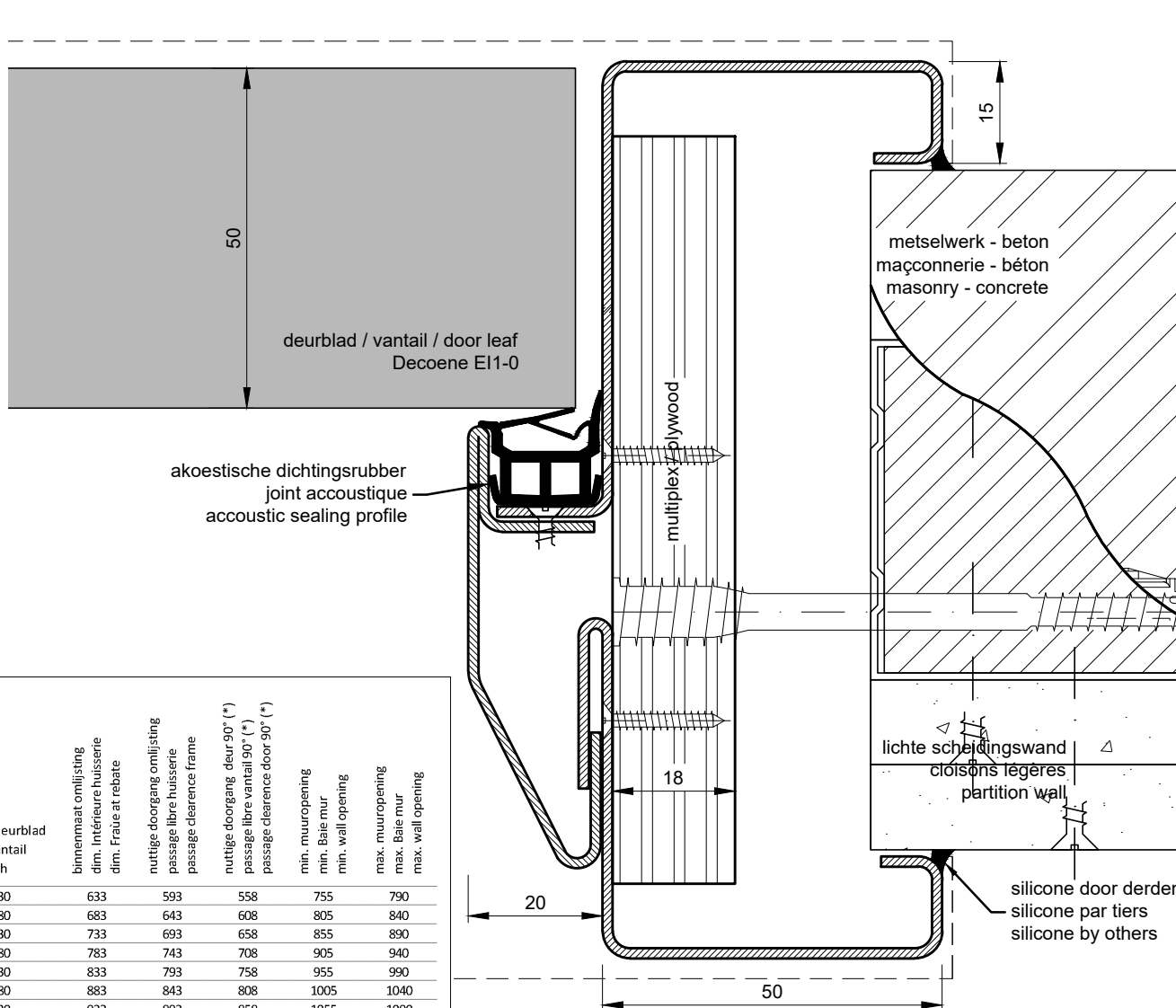
breedte deurblad / largeur vantail / door width + (min. 65 mm / max. 80 mm)



haaks samengesteld
assemblé en angle droit
assembled in right angle

1/6

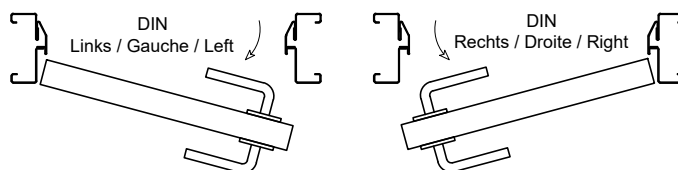
enkele deur / Porte simple / single door
 horizontale doorsnede / coupe horizontale / horizontale section door



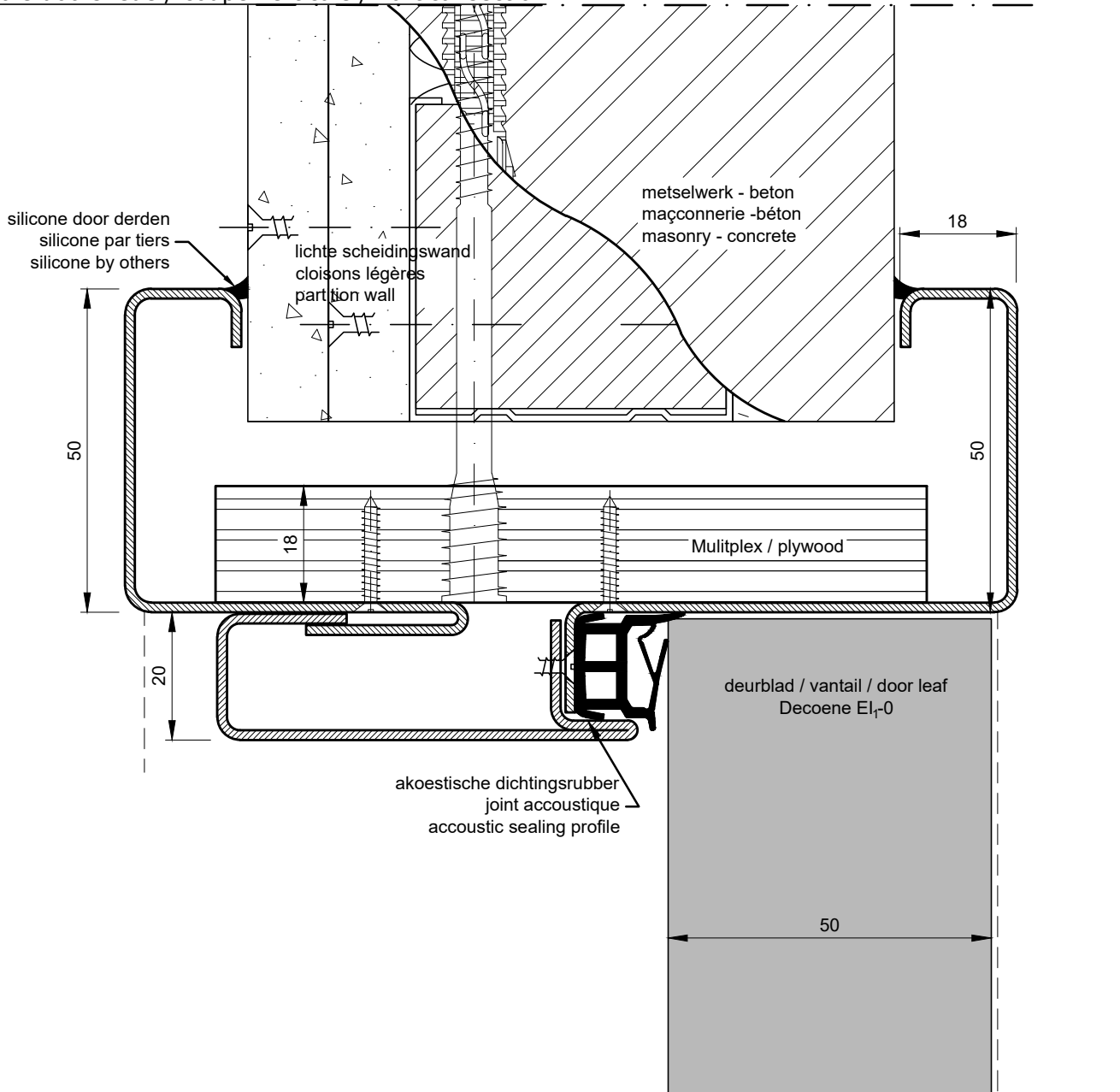
| breedte deurblad largeur vantail door width | binnenmaat omlijsting dim. intérieure huisserie dim. Fraue at rebate | nuttige doorgang omlijsting passage libre huisserie passage clearance frame | nuttige doorgang deur 90° (*) passage libre vantail 90° (*) passage clearance door 90° (*) | min. muuropening min. Baie mur min. wall opening | max. muuropening max. Baie mur max. wall opening |
|---------------------------------------------------|----------------------------------------------------------------------------|-----------------------------------------------------------------------------------|--------------------------------------------------------------------------------------------------|--------------------------------------------------------|--------------------------------------------------------|
| 630 | 633 | 593 | 558 | 755 | 790 |
| 680 | 683 | 643 | 608 | 805 | 840 |
| 730 | 733 | 693 | 658 | 855 | 890 |
| 780 | 783 | 743 | 708 | 905 | 940 |
| 830 | 833 | 793 | 758 | 955 | 990 |
| 880 | 883 | 843 | 808 | 1005 | 1040 |
| 930 | 933 | 893 | 858 | 1055 | 1090 |
| 980 | 983 | 943 | 908 | 1105 | 1140 |
| 1030 | 1033 | 993 | 958 | 1155 | 1190 |
| 1080 | 1083 | 1043 | 1008 | 1205 | 1240 |
| 1130 | 1133 | 1093 | 1058 | 1255 | 1290 |
| 1180 | 1183 | 1143 | 1108 | 1305 | 1340 |
| 1230 | 1233 | 1193 | 1158 | 1355 | 1390 |

| hoogte deurblad hauteur vantail door height | 2015 | 2020 | 2000 | 2050 | 2060 |
|---------------------------------------------------|------|------|------|------|------|
| | 2115 | 2120 | 2100 | 2150 | 2160 |

| deurblad dikte épaisseur vantail thickness door | min. muurdikte min. épaisseur mur min. Wall thickness |
|-------------------------------------------------------|-------------------------------------------------------------|
| 50 | 100 |

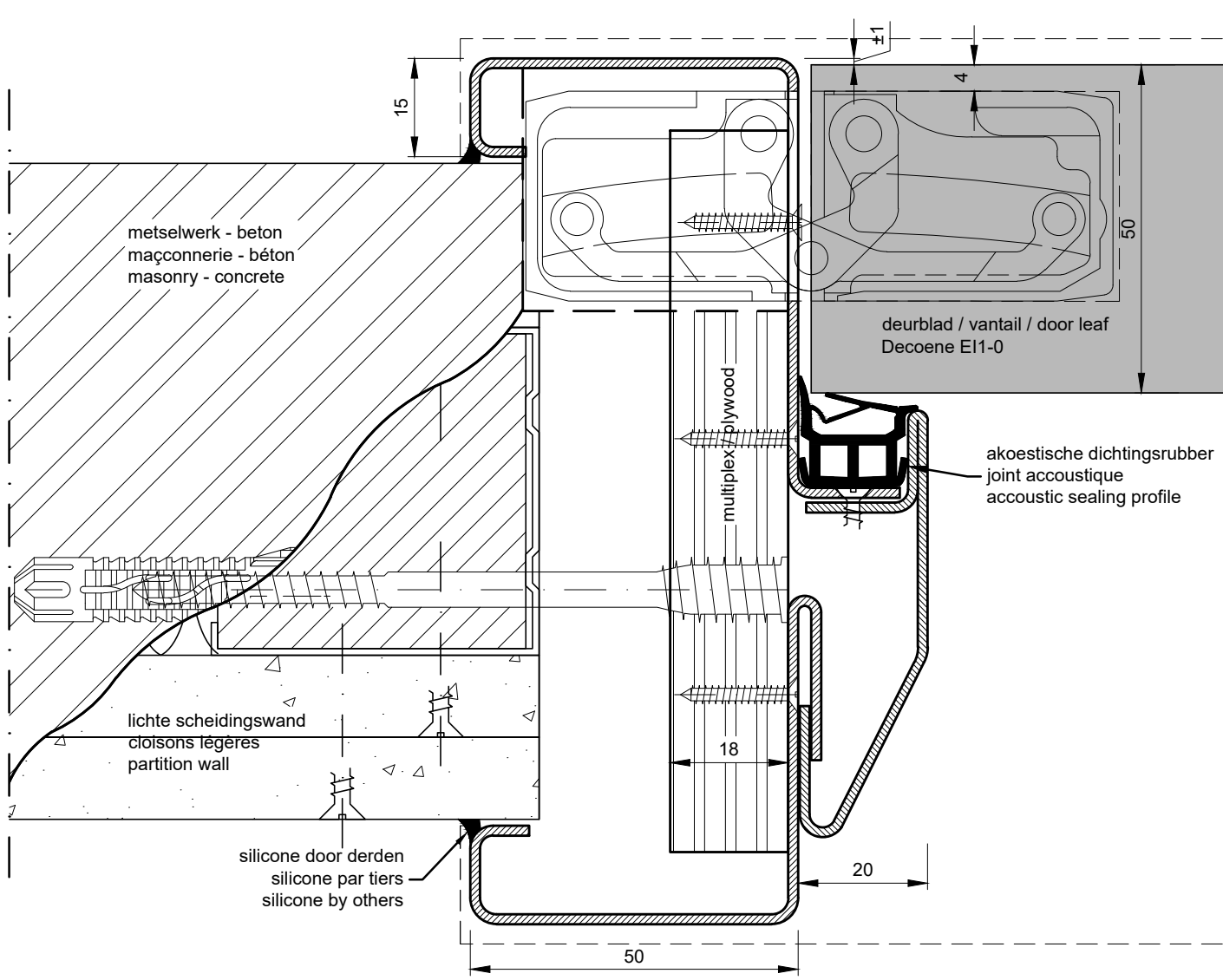


enkele deur / porte simple / single door
 verticale doorsnede / coupe verticale / vartical section



dubbele deur / Porte double / double door

horizontale doorsnede / coupe horizontale / horizontale section door



lichte scheidingswanden - beton - metselwerk
cloison légères - maçonnerie - béton
partition wall - masonry - concrete

plaatsing: multiplexstrook
placement: bande de multiplex
installation: plywood strip

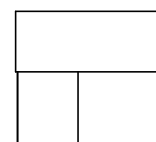
uitvoering: staal of inox
exécution: acier ou inox
implementation: steel or inox

horizontale doorsnede dubbele deur met onzichtbare scharnieren Tectus TE640
coupe horizontale porte double avec charnière invisible Tectus TE640
horizontal section double door with concealed hinges Tectus TE640

muuropening / ouverture de mur / wall opening:

hoogte deurblad / hauteur vantail / door height + (min. 35 mm / max. 45 mm)

breedte deurblad / largeur vantail / door width + (80 mm)

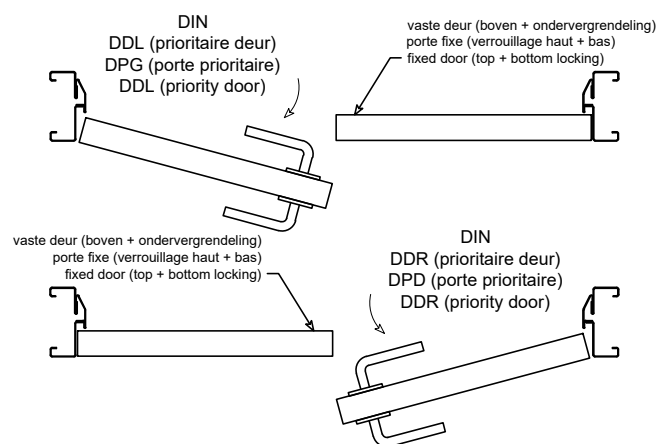


haaks samengesteld
assemblé en angle droit
assembled in right angle

| breedte deurblad largeur vantail door width | binnenmaat omlijsting dim. Intérieure huisserie dim. Frame at rebate | nuttige doorgang omlijsting passage libre huisserie passage clearance frame | nuttige doorgang deur 90° (*) passage libre vantail 90° (*) passage clearance door 90° (*) | min. muuropening min. Baie mur min. wall opening | max. muuropening max. Baie mur max. wall opening |
|---------------------------------------------------|----------------------------------------------------------------------------|-----------------------------------------------------------------------------------|--------------------------------------------------------------------------------------------------|--------------------------------------------------------|--------------------------------------------------------|
| 630+630 | 1263 | 1223 | 1153 | 1400 | 1420 |
| 680+680 | 1363 | 1323 | 1253 | 1500 | 1520 |
| 730+730 | 1463 | 1423 | 1353 | 1600 | 1620 |
| 780+780 | 1563 | 1523 | 1453 | 1700 | 1720 |
| 830+830 | 1663 | 1623 | 1553 | 1800 | 1820 |
| 880+880 | 1763 | 1723 | 1653 | 1900 | 1920 |
| 930+930 | 1863 | 1823 | 1753 | 2000 | 2020 |
| 980+980 | 1963 | 1923 | 1853 | 2100 | 2120 |
| 1030+1030 | 2063 | 2023 | 1953 | 2200 | 2220 |
| 1080+1080 | 2163 | 2123 | 2053 | 2300 | 2320 |
| 1130+1130 | 2263 | 2223 | 2153 | 2400 | 2420 |
| 1180+1180 | 2363 | 2323 | 2253 | 2500 | 2520 |
| 1230+1230 | 2463 | 2423 | 2353 | 2600 | 2620 |

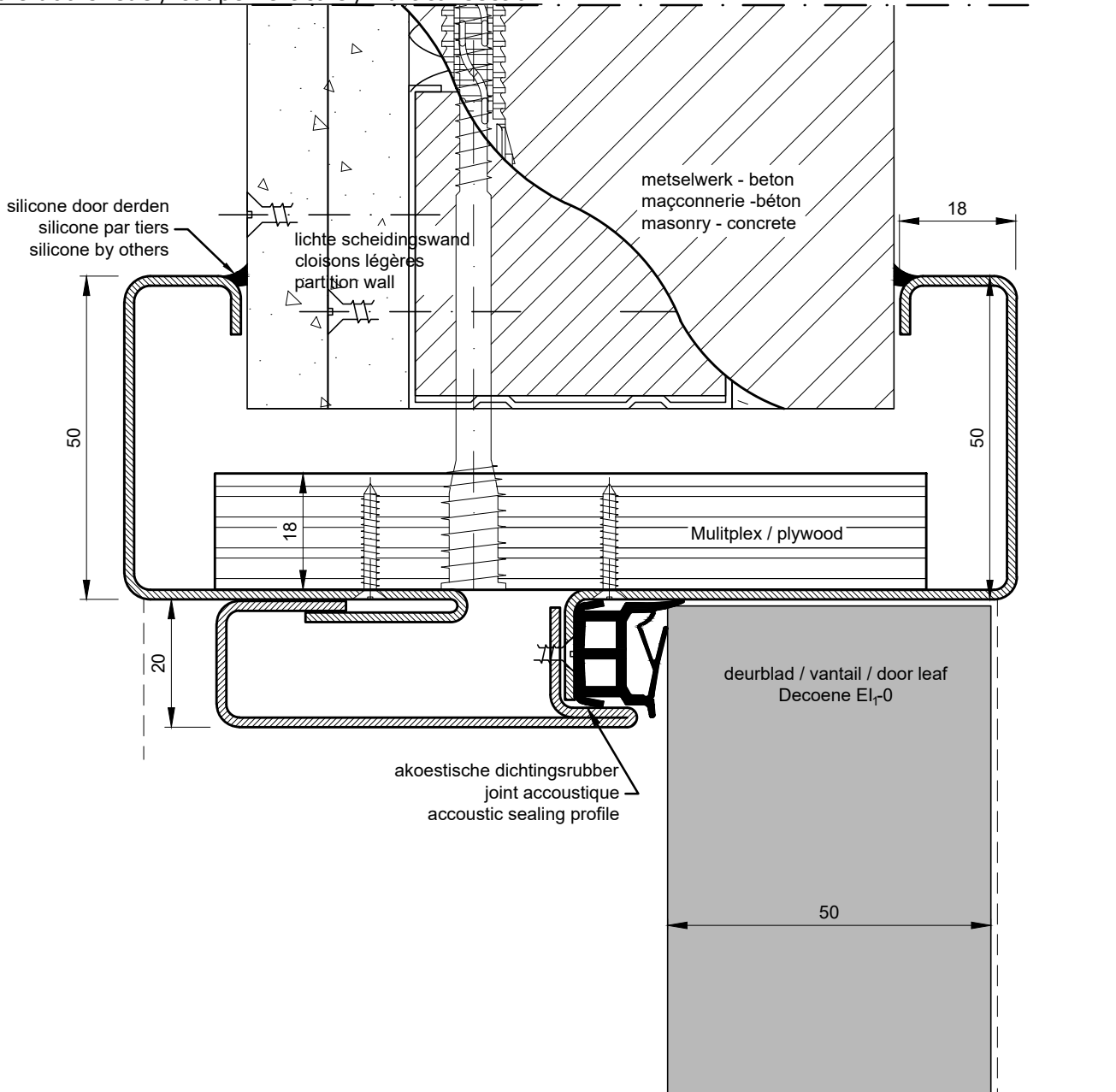
| hoogte deurblad hauteur vantail door height | 2015 | 2020 | 2000 | 2050 | 2060 |
|---------------------------------------------------|------|------|------|------|------|
| | 2115 | 2120 | 2100 | 2150 | 2160 |

| deurblad dikte épaisseur vantail thickness door | min. muurdikte min. épaisseur mur min. Wall thickness |
|-------------------------------------------------------|-------------------------------------------------------------|
| 50 | 100 |



dubbele deur / porte double / double door

verticale doorsnede / coupe verticale / vartical section



(1) te gebruiken merk - type vermeld in Benor / marque - type à utiliser répertorié dans Benor / brand - type to use specified in Benor