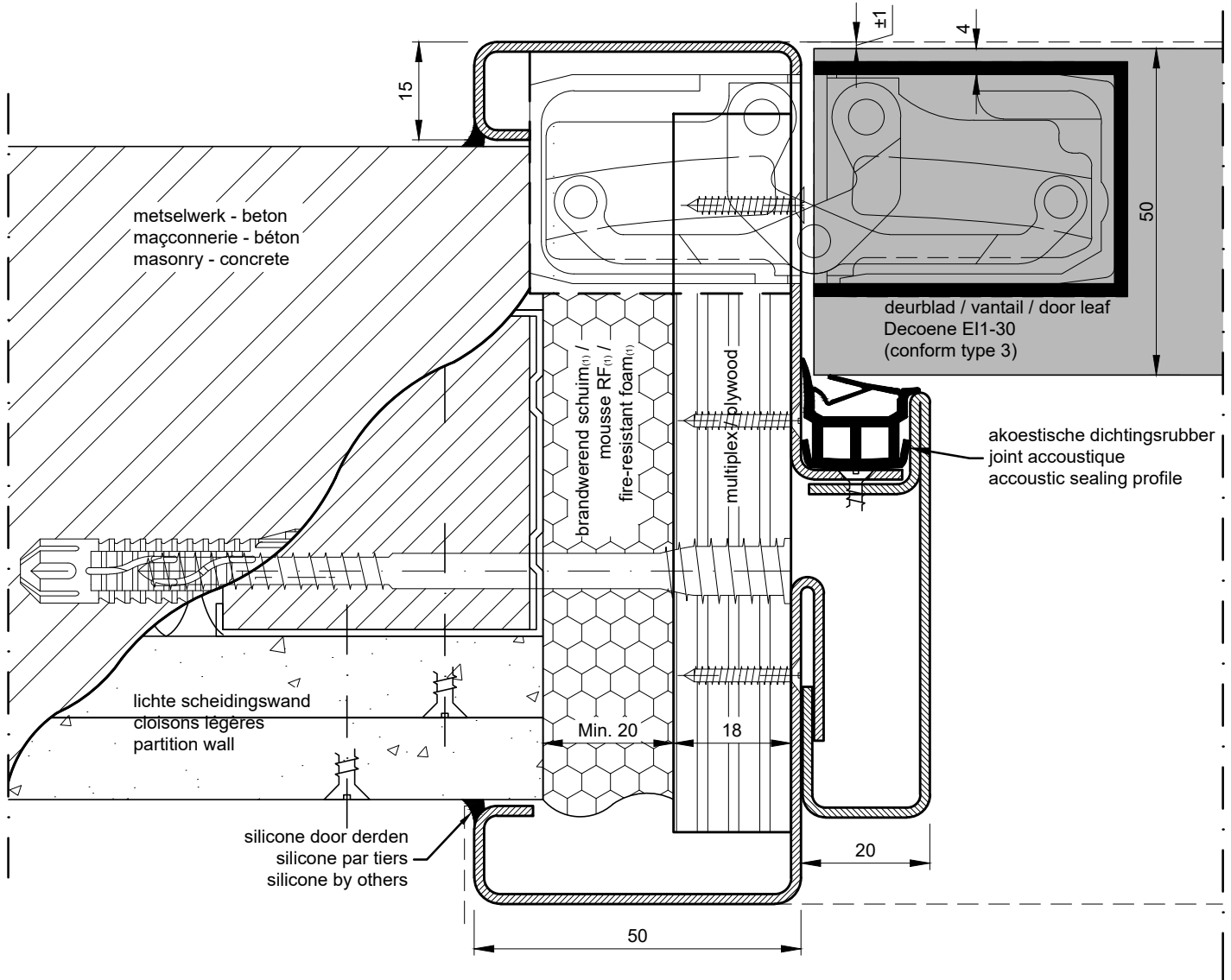


enkele deur / Porte simple / single door
horizontale doorsnede / coupe horizontale / horizontale section door

Benor ATG 3244
(conform deurblad / vantail / door type 3)



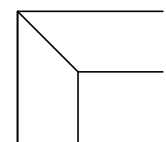
lichte scheidingswanden - beton - metselwerk
cloison légères - maçonnerie - béton
partition wall - masonry - concrete

plaatsing: multiplexstrook + brandwerend schuim ⁽¹⁾
placement: bande de multiplex + mousse résistante au feu ⁽¹⁾
installation: plywood strip + fire-resistant foam ⁽¹⁾

uitvoering: staal of inox
exécution: acier ou inox
implementation: steel or inox

horizontale doorsnede deur met onzichtbare scharnieren Tectus TE640
coupe horizontale porte avec charnière invisible Tectus TE640
horizontal section door with concealed hinges Tectus TE640

muuropening / ouverture de mur / wall opening:
hoogte deurblad / hauteur vantail / door height + (min. 35 mm / max. 45 mm)
breedte deurblad / largeur vantail / door width + (min. 65 mm / max. 80 mm)



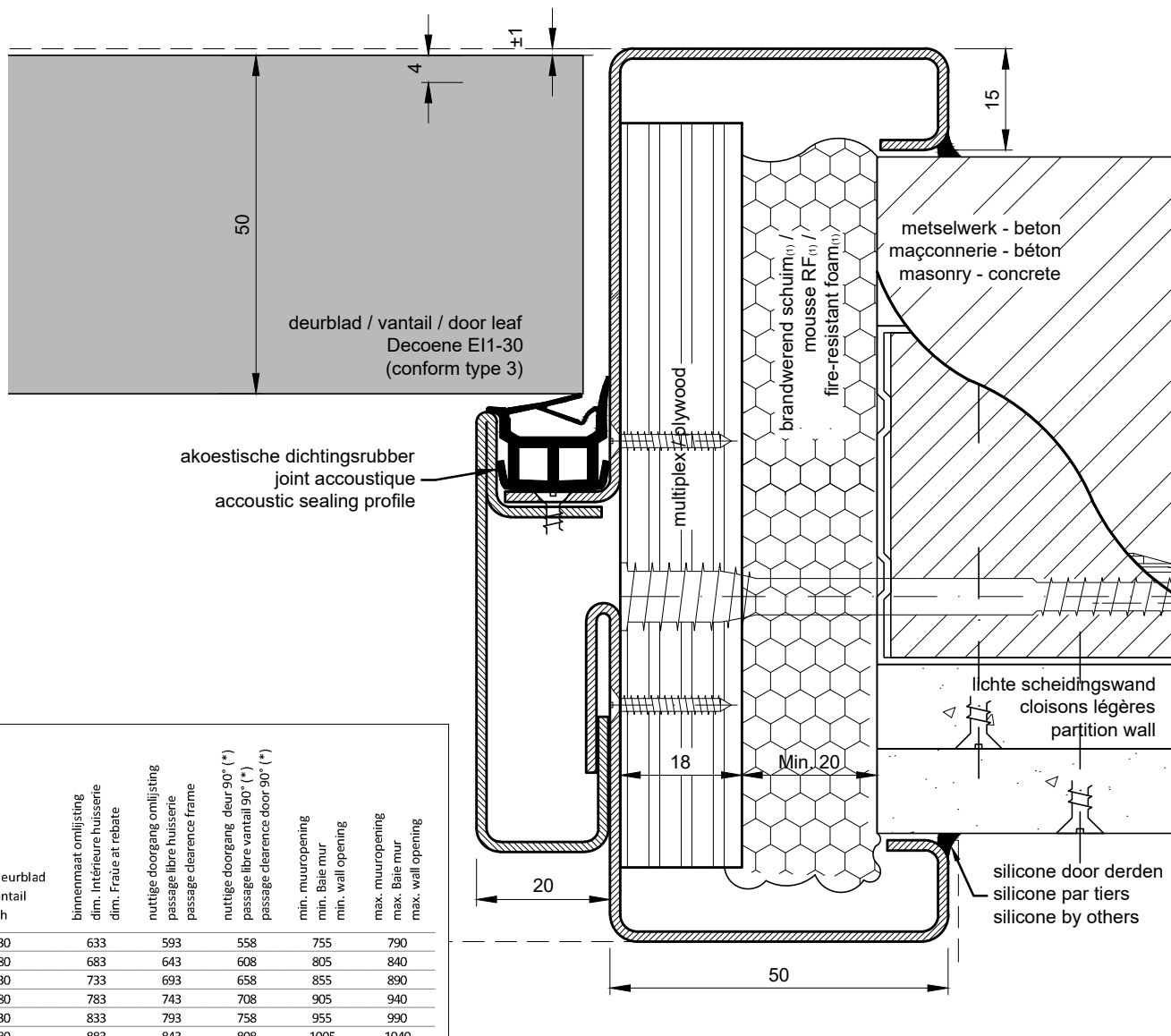
in verstek samengesteld
assemblé en onglet
assembled in mitre joint

enkele deur / Porte simple / single door

horizontale doorsnede / coupe horizontale / horizontale section door

Benor ATG 3244

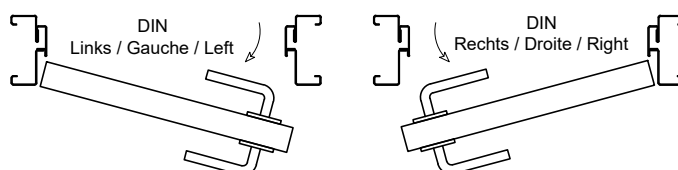
(conform deurblad / vantail / door type 3)



breedte deurblad largeur vantail door width	binnenmaat omlijsting dim. intérieure huisserie dim. Fraie at rebate	nuttige doorgang omlijsting passage libre huisserie passage clearance frame	nuttige doorgang deur 90° (*) passage libre vantail 90° (*) passage clearance door 90° (*)	min. muuropening min. Baie mur min. wall opening	max. muuropening max. Baie mur max. wall opening
630	633	593	558	755	790
680	683	643	608	805	840
730	733	693	658	855	890
780	783	743	708	905	940
830	833	793	758	955	990
880	883	843	808	1005	1040
930	933	893	858	1055	1090
980	983	943	908	1105	1140
1030	1033	993	958	1155	1190
1080	1083	1043	1008	1205	1240
1130	1133	1093	1058	1255	1290
1180	1183	1143	1108	1305	1340
1230	1233	1193	1158	1355	1390

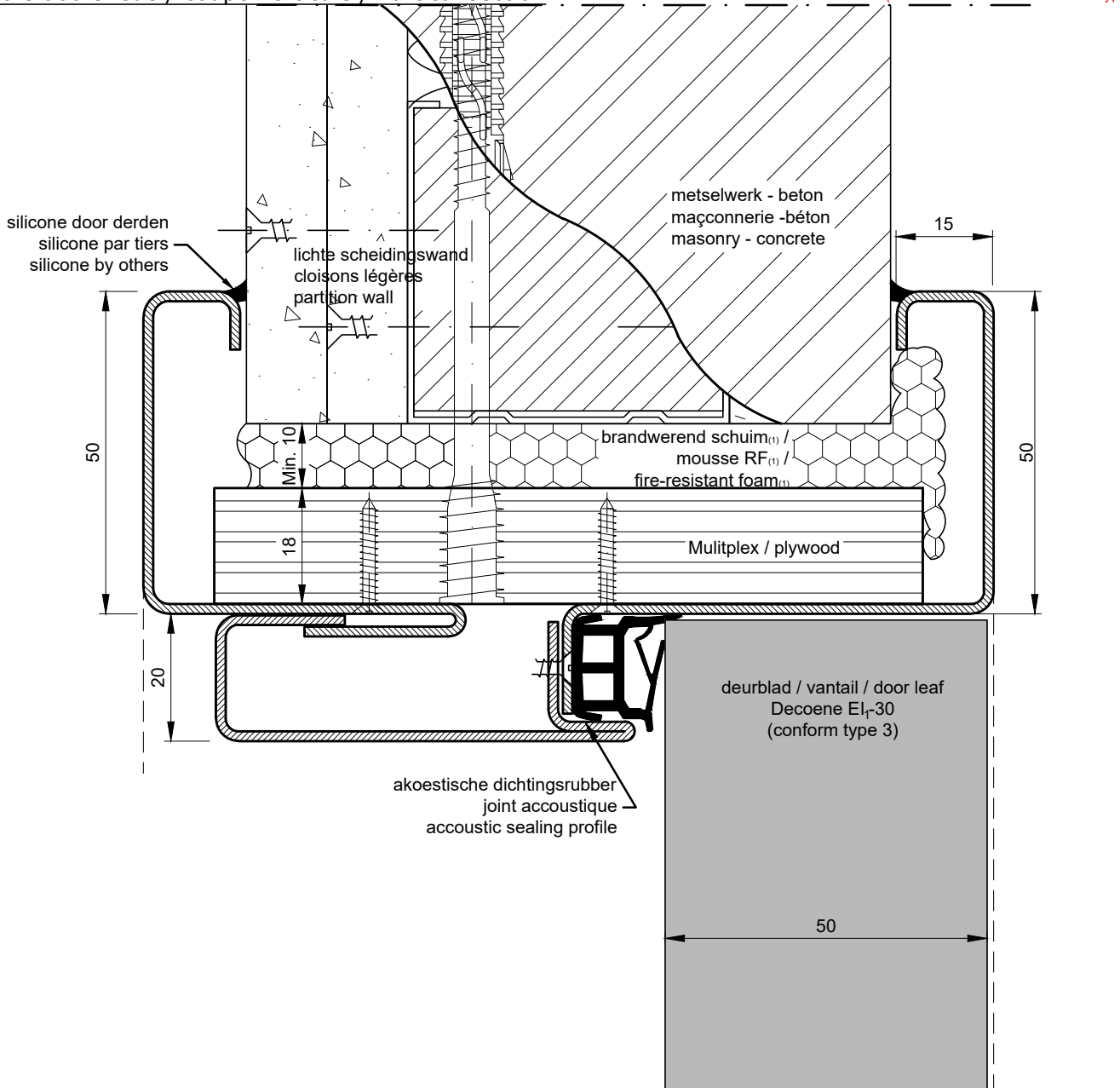
hoogte deurblad hauteur vantail door height	2015	2020	2000	2050	2060
	2115	2120	2100	2150	2160

deurblad dikte épaisseur vantail thickness door	min. muurdikte min. épaisseur mur min. Wall thickness
50	100



enkele deur / porte simple / single door
 verticale doorsnede / coupe verticale / vartical section

Benor ATG 3244
 (conform deurblad / vantail / door type 3)



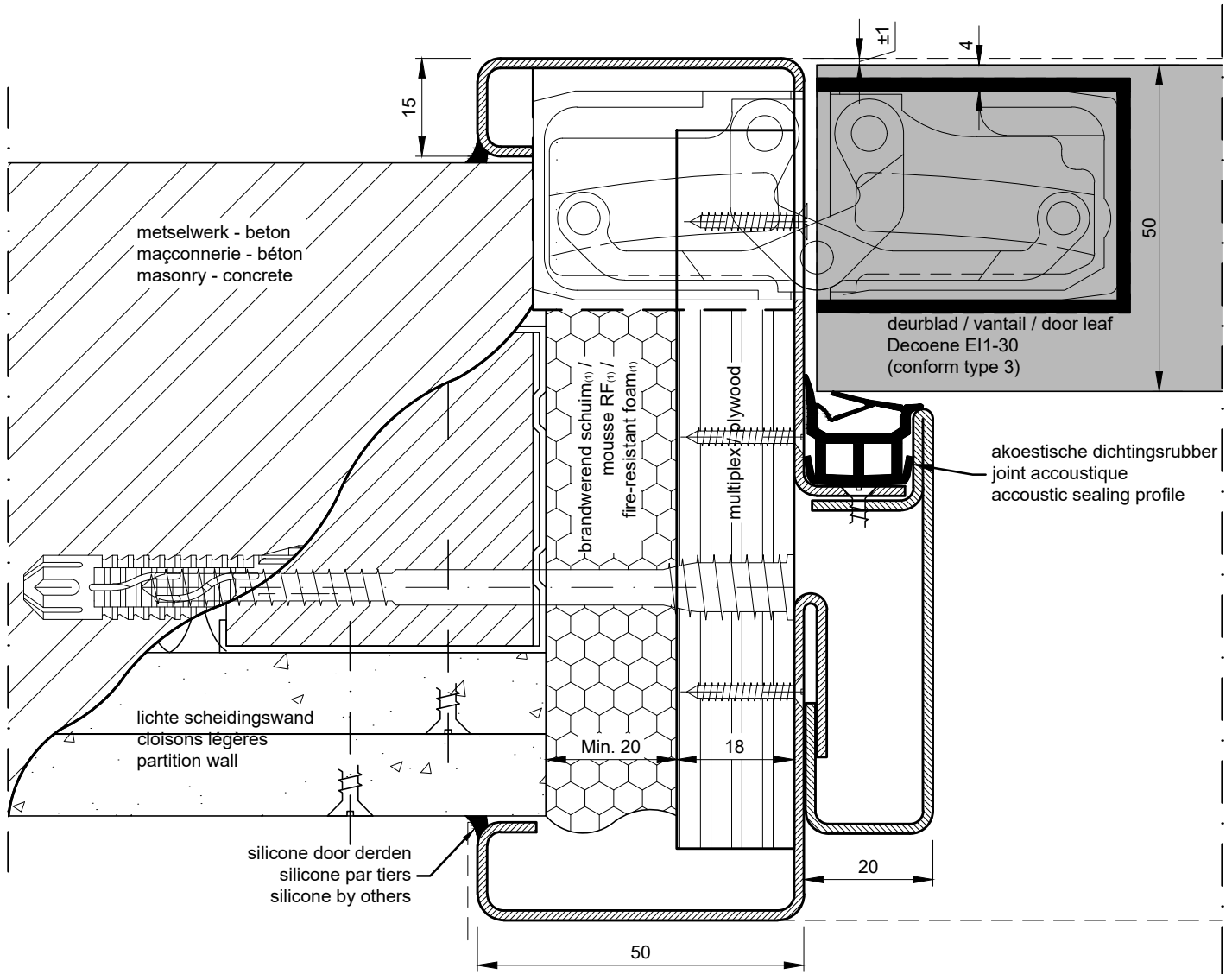
(1) te gebruiken merk - type vermeld in Benor / marque - type à utiliser répertorié dans Benor / brand - type to use specified in Benor

dubbele deur/ Porte double/ double door

horizontale doorsnede/ coupe horizontale/ horizontale section door

Benor ATG 3244

(conform deurblad / vantail / door type 3)



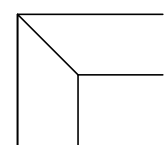
lichte scheidingswanden - beton - metselwerk
cloison légères - maçonnerie - béton
partition wall - masonry - concrete

plaatsing: multiplexstrook + brandwerend schuim ⁽¹⁾
placement: bande de multiplex + mousse résistante au feu ⁽¹⁾
installation: plywood strip + fire-resistant foam ⁽¹⁾

uitvoering: staal of inox
exécution: acier ou inox
implementation: steel or inox

horizontale doorsnede dubbele deur met onzichtbare scharnieren Tectus TE640
coupe horizontale porte double avec charnière invisible Tectus TE640
horizontal section double door with concealed hinges Tectus TE640

muuropening / ouverture de mur / wall opening:
hoogte deurblad / hauteur vantail / door height + (min. 35 mm / max. 45 mm)
breedte deurblad / largeur vantail / door width + (80 mm)

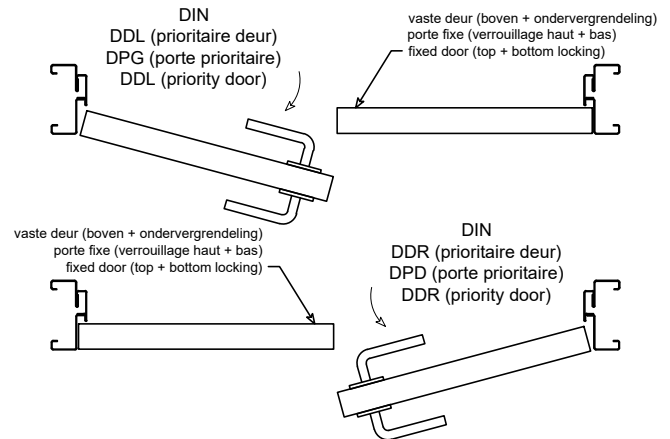


in verstek samengesteld
assemblé en onglet
assembled in mitre joint

Benor ATG 3244

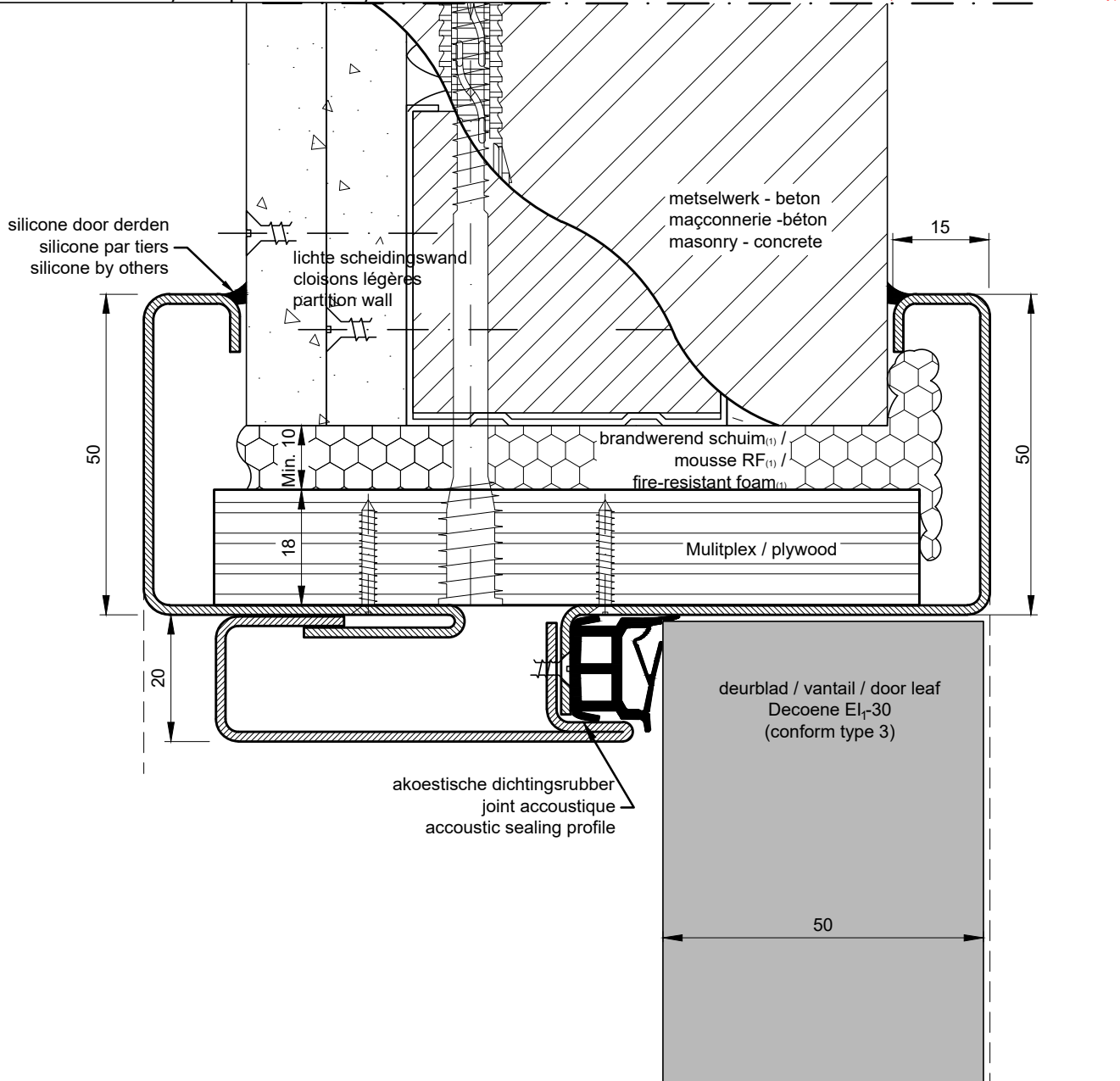
(conform deurblad / vantaal / door type 3)

breedte deurblad largeur vantaal door width	binnenmaat omlijsting dim. Intérieure huisserie dim. Frame at rebate	nuttige doorgang omlijsting passage libre huisserie passage clearance frame	nuttige doorgang deur 90° (*) passage libre vantaal 90° (*) passage clearance door 90° (*)	min. muuropening min. Baie mur min. wall opening	max. muuropening max. Baie mur max. wall opening
630+630	1263	1223	1153	1400	1420
680+680	1363	1323	1253	1500	1520
730+730	1463	1423	1353	1600	1620
780+780	1563	1523	1453	1700	1720
830+830	1663	1623	1553	1800	1820
880+880	1763	1723	1653	1900	1920
930+930	1863	1823	1753	2000	2020
980+980	1963	1923	1853	2100	2120
1030+1030	2063	2023	1953	2200	2220
1080+1080	2163	2123	2053	2300	2320
1130+1130	2263	2223	2153	2400	2420
1180+1180	2363	2323	2253	2500	2520
1230+1230	2463	2423	2353	2600	2620
hoogte deurblad hauteur vantaal door height					
2015	2020	2000		2050	2060
2115	2120	2100		2150	2160
deurblad dikte épaisseur vantaal thickness door	min. muurdikte min. épaisseur mur min. Wall thickness				
50	100				



dubbele deur / porte double / double door
 verticale doorsnede / coupe verticale / vertical section

Benor ATG 3244
 (conform deurblad / vantail / door type 3)



(1) te gebruiken merk - type vermeld in Benor / marque - type à utiliser répertorié dans Benor / brand - type to use specified in Benor