

type G1ES - EI<sub>1</sub>-30  
DMA 6

**MECOP**

NL

Technische fiche metalen omlijsting

FR

Fiche technique huisserie metalique

EN

Technical sheet metal doorframe

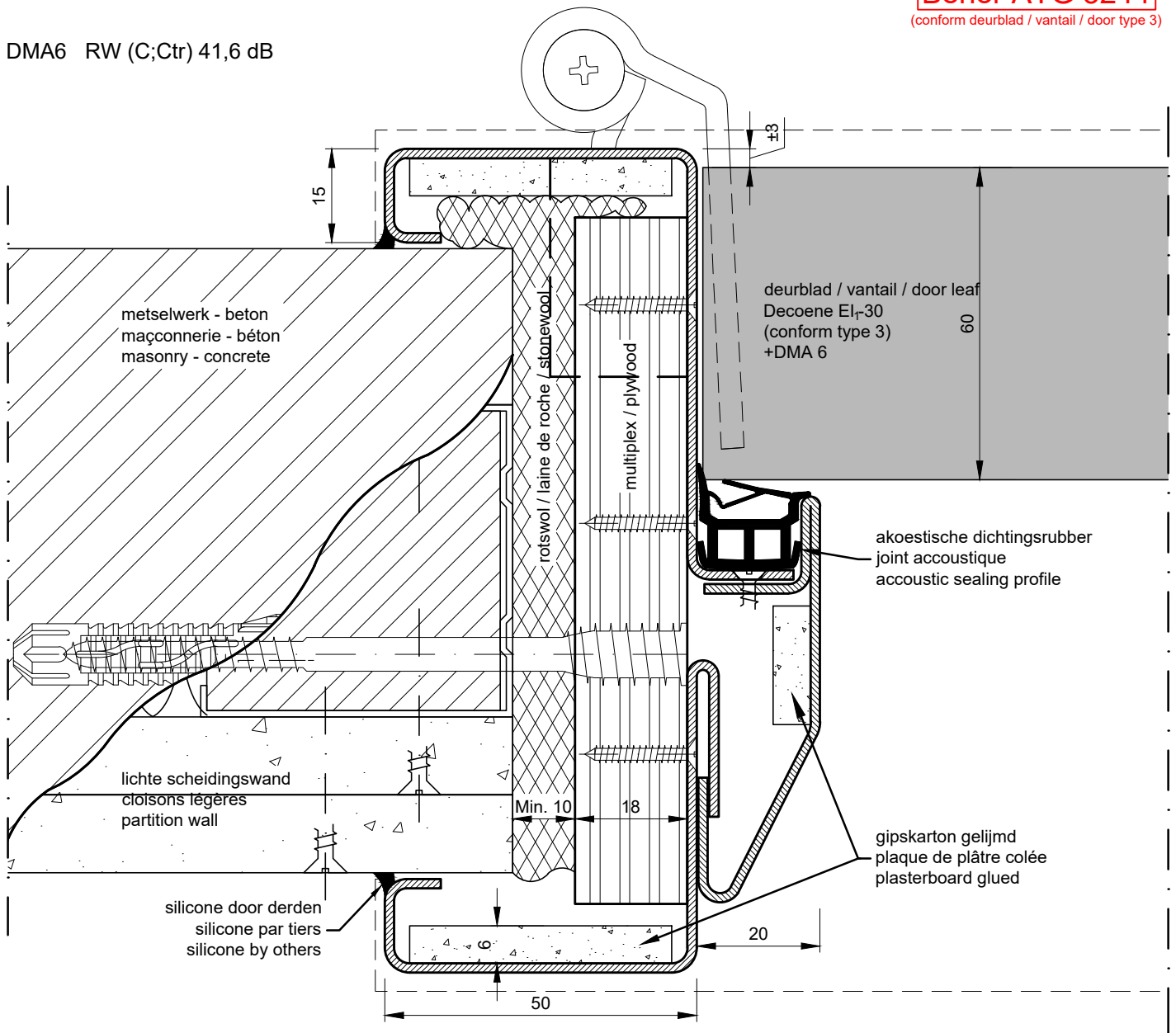
**enkele deur / porte simple / single door**

horizontale doorsnede / coupe horizontale / horizontal section door

**Benor ATG 3244**

(conform deurblad / vantail / door type 3)

DMA6 RW (C;Ctr) 41,6 dB



lichte scheidingswanden - beton - metselwerk  
cloison légères - maçonnerie - béton  
partition wall - masonry - concrete

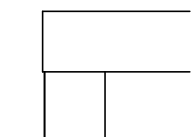
plaatsing: multiplexstrook + rotswol  
placement: bande de multiplex + laine de roche  
installation: plywood strip + stonewool

uitvoering: staal of inox  
exécution: acier ou inox  
implementation: steel or inox

muuropening / ouverture de mur / wall opening:

hoogte deurblad / hauteur vantail / door height + (min. 35 mm / max. 45 mm)

breedte deurblad / largeur vantail / door width + (min. 60 mm / max. 80 mm)



haaks samengesteld  
assemblé en angle droit  
assembled in right angle

1/2

