

type G6ES - EI₁-30
DMA 6

MECOP

NL

Technische fiche metalen omlijsting

FR

Fiche technique huisserie metalique

EN

Technical sheet metal doorframe

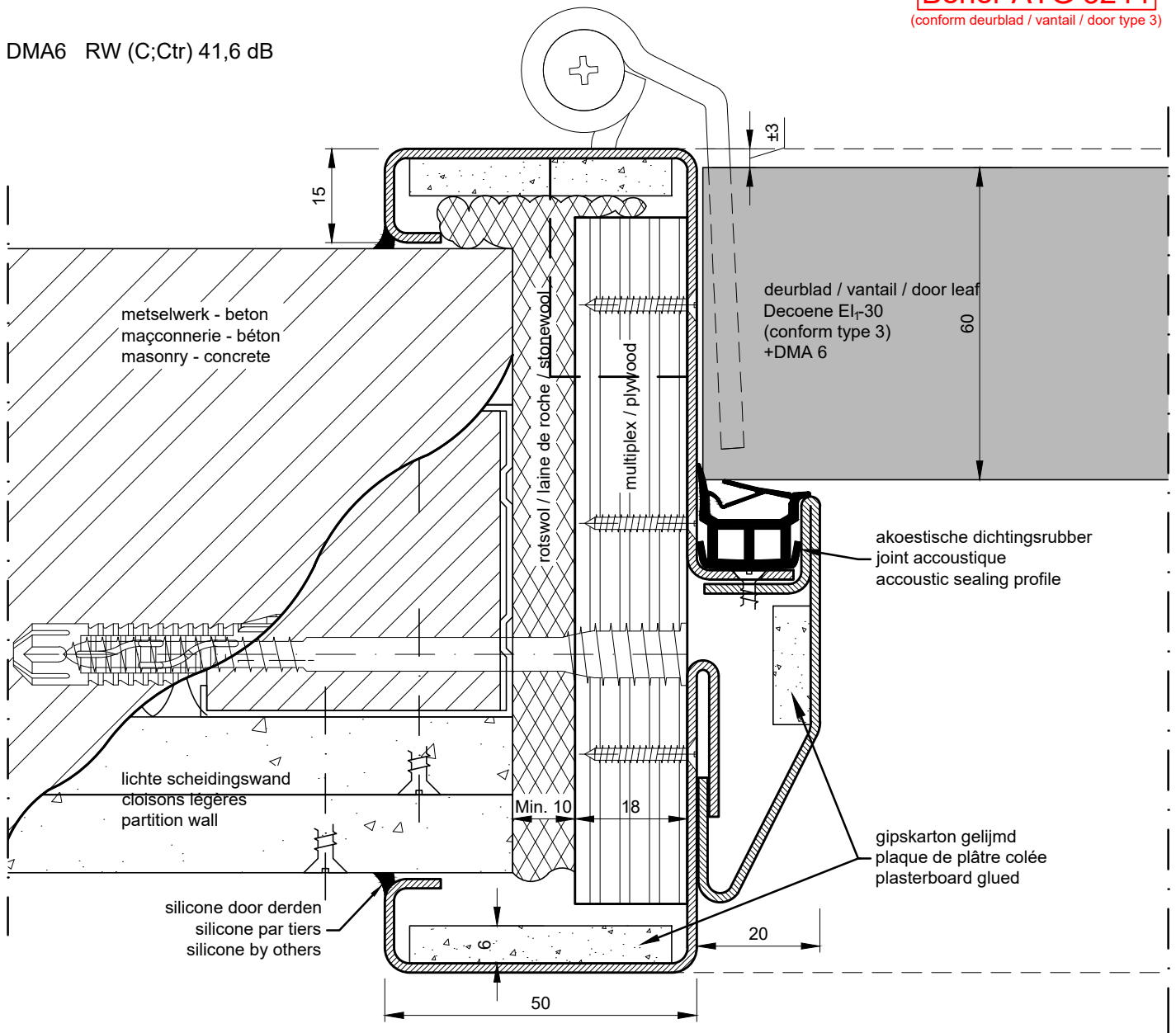
enkele deur / porte simple / single door

horizontale doorsnede / coupe horizontale / horizontal section door

Benor ATG 3244

(conform deurblad / vantail / door type 3)

DMA6 RW (C;Ctr) 41,6 dB



lichte scheidingswanden - beton - metselwerk
cloison légères - maçonnerie - béton
partition wall - masonry - concrete

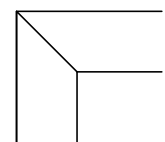
plaatsing: multiplexstrook + rotswol
placement: bande de multiplex + laine de roche
installation: plywood strip + stonewool

uitvoering: staal of inox
exécution: acier ou inox
implementation: steel or inox

muuropening / ouverture de mur / wall opening:

hoogte deurblad / hauteur vantail / door height + (min. 35 mm / max. 45 mm)

breedte deurblad / largeur vantail / door width + (min. 60 mm / max. 80 mm)



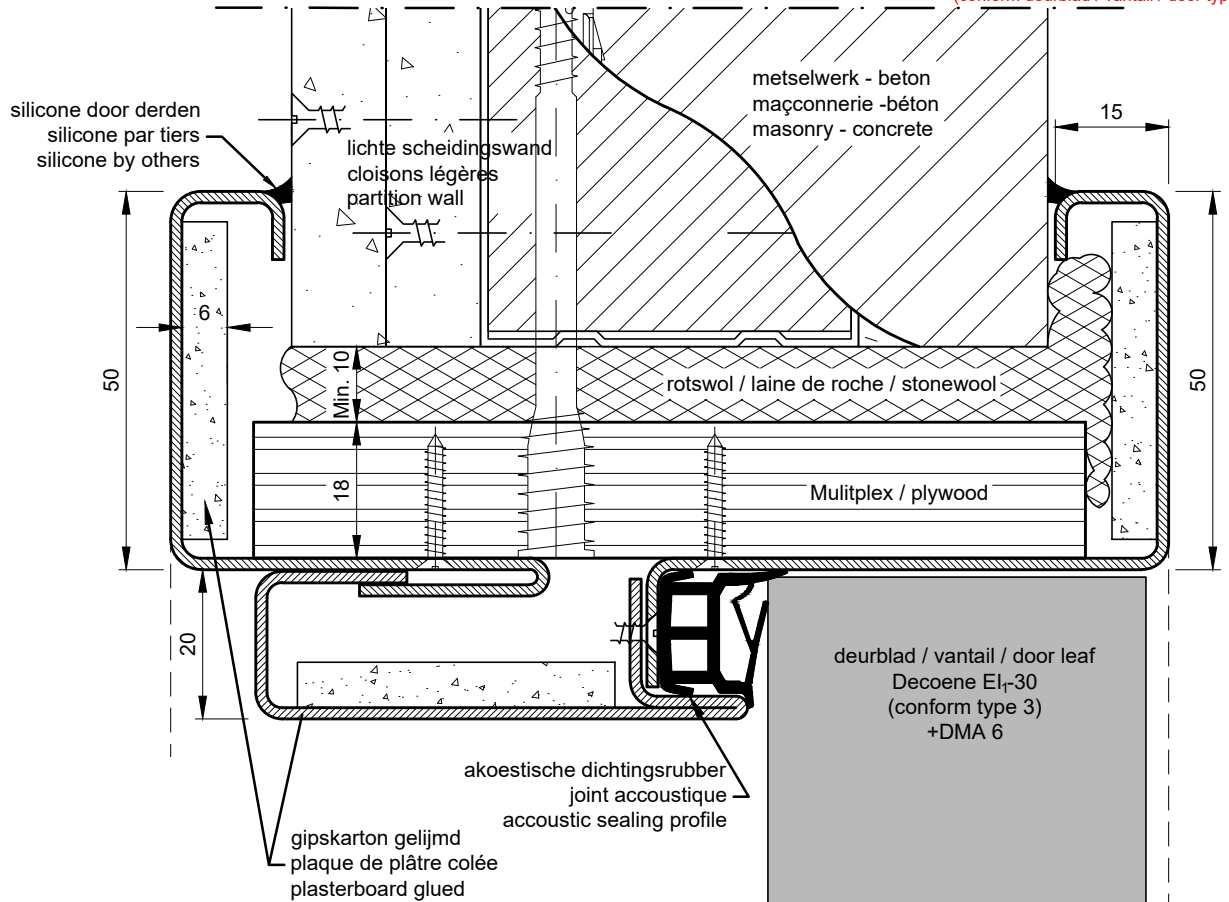
in verstek samengesteld
assemblé en onglet
assembled in mitre joint

1/2

enkele deur / porte simple / single door

verticale doorsnede / coupe verticale / vertical section

Benor ATG 3244
(conform deurblad / vantail / door type 3)



enkele deurbladen, standaard afmetingen **ANDERE AFMETINGEN OP AANVRAAG!**
portes simple, dimensions standard **AUTRE DIMENSION SUR DEMANDE!**
single doors, standard dimensions **OTHER DIMENSIONS ON REQUEST!**

breedte deurblad largeur vantail door width	binnenmaat omlijsting dim. Intérieure huisserie dim. Fraise at rebate	nuttige doorgang omlijsting passage libre huisserie passage clearance frame	nuttige doorgang, deur 90° (*) passage libre vantail 90° (*) passage clearance door 90° (*)	min. muuropening min. Baie mur min. wall opening	max. muuropening max. Baie mur max. wall opening
631	633	593	565	690	710
681	683	643	615	740	760
731	733	693	665	790	810
781	783	743	715	840	860
831	833	793	765	890	910
881	883	843	815	940	960
931	933	893	865	990	1010
891	983	943	825	1040	1060
1031	1033	993	965	1090	1110
1081	1083	1043	1015	1140	1160
1131	1133	1093	1065	1190	1210
1181	1183	1143	1115	1240	1260
1231	1233	1193	1165	1290	1310
hoogte deurblad hauteur vantail door height					
2017	2020	2000		2050	2060
2117	2120	2100		2150	2160
deurblad dikte épaisseur vantail thickness door	min. muurdikte min. épaisseur mur min. Wall thickness				
60	110				

(*) = bij standaard scharnier Ø20mm
avec charnière standard Ø20mm
with standard hinges Ø20mm

