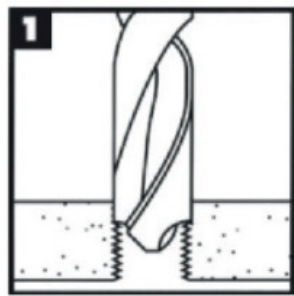


Key-locking inserts are designed with 2 or 4 locking keys*, which, once installed, prevent the insert from rotating under shear or vibration. The insert's keys are installed into their slots using a punch or a hammer (see Fig. 4 "Installation"). Available in reduced-thickness or reinforced-thickness versions for high performance. They are used to create high-strength threads in various materials, from light alloys to steels, or to repair damaged threads.

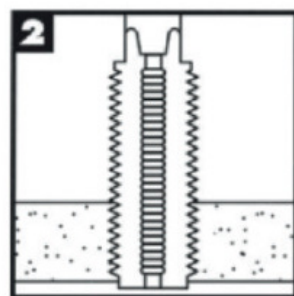
Les inserts de verrouillage à clavettes sont dotés de 2 ou 4 clavettes de blocage*, qui une fois installés empêchent toute rotation de l'insert sous l'effet de cisaillement ou des vibrations. Les clavettes de l'insert s'installent dans leurs logements à l'aide d'un poinçon ou d'un marteau (voir fig. 4 « Installation »). Disponibles en version à épaisseur réduite ou à épaisseur renforcée pour des performances élevées. Elles sont utilisées pour obtenir des filetages à haute résistance sur différents matériaux, des alliages légers aux aciers, ou pour réparer des filetages endommagés.

* 2 keys for inserts up to M6/ 2 clavettes pour douilles jusqu'à M6
4 keys for inserts bigger than M6/ 4 clavettes pour les douilles supérieures à M6

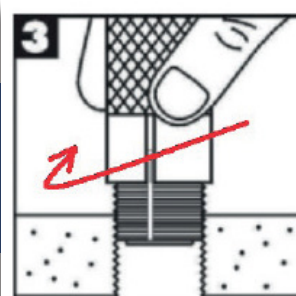
Installation/ Installation



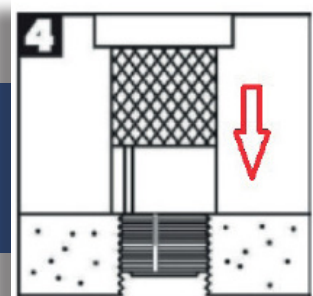
1 Drilling with chamfer
Perçage avec chanfrein



2 Tapping
Taroudage

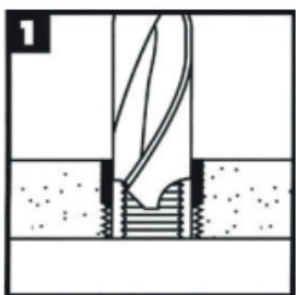


3 Insert screwing
Vissage de l'insert

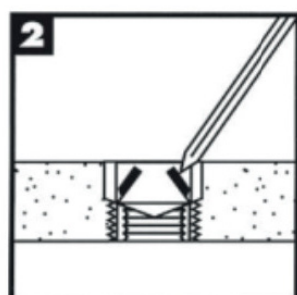


4 Keys hammering
Positionnement des clavettes

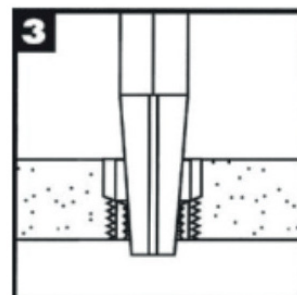
Removal/ Supprimable



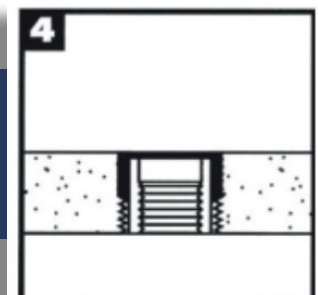
1 Drilling
Perçage



2 Keys breaking
Cassure des clavettes



3 Insert removal
Retrait de l'insert



4 Insert replacement
Remplacement de l'insert

THIN WALL SERIES
SÉRIE LÉGÈRE

Insert			Installation				Removal Supprimable	
Internal thread - Filetage intérieur 6H	External thread - Filage extérieur 6g	L (mm)	ø hole ø trou (mm)	ø csk ø diamètre de fraisage + .25/- .00 (mm)	Tapping - Taraudage		Drilling - Perçage	
					Size Dim. 6H	Prof. Min. Min. Depth (mm)	ø hole ø trou (mm)	Depth Prof. (mm)
M2x0.4	M4x0.7	3.0	3.4	4.1	M4x0.7	4.0		2.0
M2.5x0.45	M4.5x0.75	3.8	3.9	4.6	M4.5x 0.75	5.0	3.0	2.0
M3x0.5	M5x0.8	4.25	4.4	5.1	M5x0.8	5.5	3.5	2.25
M4x0.7	M6x0.75	5.25	5.5	6.1	M6x0.75	6.5	4.6	2.5
M5x0.8	M8x1.25	8.0	6.9		M8x1.25	9.5	5.50	4.00
M6x1	M10x1.25	10.0	8.8	10.25	M10x1.25	11.5	7.50	4.75
M8x1.25 M8x1	M12x1.25	12.0	10.8	12.25	M12x1.25	13.5	9.50	4.75
M10x1.5 M10x1.25	M14x1.5	14.0	12.8	14.25	M14x1.5	15.5	11.50	4.75
M12x1.75 M12x1.25	M16x1.5	16.0	14.75	16.25	M16x1.5	17.5	13.50	4.75

HEAVY DUTY SERIES
SÉRIE RENFORCÉE

Insert			Installation				Removal Supprimable	
Internal thread - Filetage intérieur 6H	External thread - Filage extérieur 6g	L (mm)	ø hole ø trou (mm)	ø csk ø diamètre de fraisage + .25/- .00 (mm)	Tapping - Taraudage		Drilling - Perçage	
					Size Dim. 6H	Prof. Min. Min. Depth (mm)	ø hole ø trou (mm)	Depth Prof. (mm)
M4x0.7	M8x1.25	8.0	6.90	8.25	M8x1.25	9.5	5.50	4.00
M5x0.8	M10x1.25	10.0	8.80	10.25	M10x1.25	12.5	7.50	4.75
M6x1	M12x1.25	12.0	10.80	12.25	M12x1.25	14.5	9.50	4.75
M8x1.25 M8x1	M14x1.5	14.0	12.80	14.25	M14x1.5	16.5	11.50	4.75
M10x1.5 M10x1.25	M16x1.5	16.0	14.75	16.25	M16x1.5	18.5	13.50	4.75
M12x1.75 M12x1.25	M18x1.5	18.0	16.75	18.25	M18x1.5	20.5	15.50	4.75
M14x2 M14x1.5	M20x1.5	20.0	18.75	20.25	M20x1.5	22.5	17.50	4.75
M16x2 M16x1.5	M22x1.5	22.0	20.50	22.25	M22x1.5	24.5	17.75	6.35
M18x1.5	M24x1.5	24.0	22.50	24.25	M24x1.5	26.5	19.75	6.35
M20x2.5 M20x1.5	M30x2	30.0	28.00	30.25	M30x2	34.5	25.75	6.35
M22x1.5	M32x2	32.0	30.00	32.25	M32x2	36.5	27.75	6.35
M24x3 M24x2	M33x2	33.0	31.00	33.25	M33x2	37.5	28.75	6.35

MATERIALS/ MATÉRIAUX :

- > Hardened zinc plated steel/ Acier trempé et zingué
- > Stainless steel AISI 303 (1.4305)/ Acier inoxydable AISI 303 (1.4305)

AVAILABLE ON DEMAND/ :

- > UNC/UNF thread/ fil UNC/UNF
- > Setting tools/ Outils d'installations