

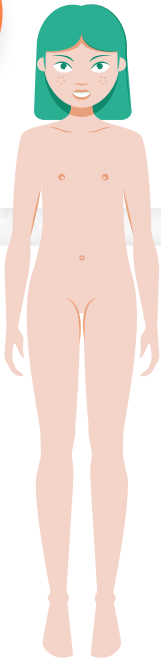


## AValiação do desenvolvimento puberal para meninas - Critérios de Tanner

### ESTÁGIO 1

Fase pré-adolescência  
(elevação das **papilas**)

Mamas

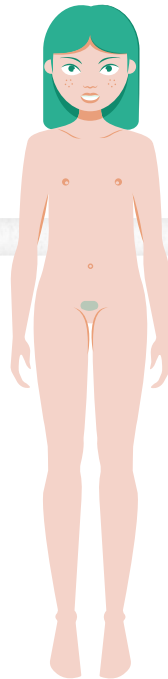


Fase pré-adolescência  
(**não há pelagem**)

### ESTÁGIO 2

8 - 13 anos

Em fase de botão (elevação da **mama** e **aréolas** como pequeno montículo)



9 - 14 anos

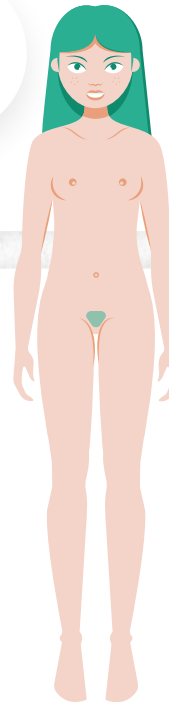
Presença de **pêlos longos, macios**, ligeiramente pigmentados, ao longo dos grandes lábios

### ESTÁGIO 3

10 - 14 anos

**Maior aumento**, sem separação dos contornos

Menarca  
primeira  
menstruação  
11a 5m - 15a 6m



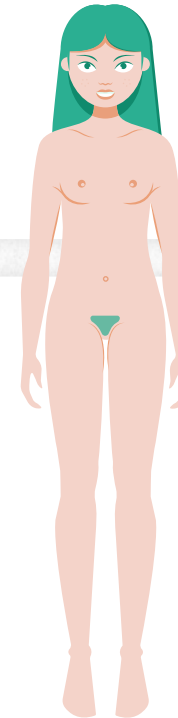
10 - 14 ½ anos

Mais **escuras, ásperas**, sobre o púbis

### ESTÁGIO 4

11 - 15 anos

**Projeção** da **aréola** e das **papilas** para formar montículo secundário por cima da mama



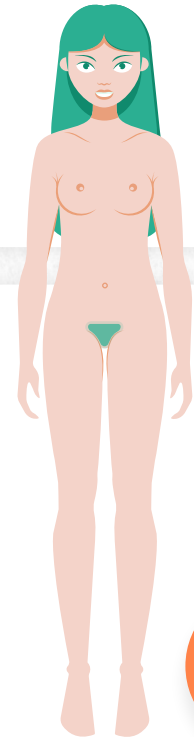
11 - 15 anos

**Pelugem do tipo adulto**, mas a área coberta é consideravelmente menor que no adulto

### ESTÁGIO 5

13 - 18 anos

Fase adulta, com **saliência** somente das **papilas**



Pêlos  
pubianos

12 - 16 ½ anos

Pelugem tipo adulto, **cobrindo** todo o **púbis** e a **virilha**