

**EW EUROWAG**



# Driver behavior coach

Transforme a condução diária numa máquina de poupar



 **Go far.**  
eurowag.com

# Índice

Como otimizar o estilo de condução e reduzir custos .....	3
Porque é essencial otimizar o seu estilo de condução?.....	4
Como funciona o Driver behavior coach?.....	5
Histórias de Sucesso de Clientes.....	6
Como implementar o Driver behavior coach?.....	8
Sustentabilidade da sua frota a longo prazo.....	9
Segurança do motorista.....	9
Motivação dos motoristas e programas de incentivos.....	9
Conclusão.....	10





# Como otimizar o estilo de condução e reduzir custos

Os custos do combustível estão a subir. As margens estão sob pressão. Ao mesmo tempo, espera-se que as frotas operem de forma mais eficiente, sustentável e com padrões de segurança mais elevados do que nunca.

## A boa notícia?

Já existem poupanças significativas ocultas na forma como os veículos são conduzidos.

O Driver behavior coach utiliza dados reais de condução para ajudar as frotas a reduzir o consumo de combustível, baixar os custos de manutenção e melhorar o desempenho dos condutores.

## Neste guia poderá consultar:

- Como funciona o Driver behavior coach e como pode ajudar a poupar custos.
- Histórias reais e dados que demonstram os sucessos dos nossos clientes.
- Passos práticos para começar com o Driver behavior coach na sua frota.



# Porque é essencial otimizar o seu estilo de condução?

Conduzir é mais do que simplesmente deslocar-se entre dois locais. É também a forma como o motorista conduz. O estilo de condução tem um impacto direto nos custos, na segurança e na pegada ambiental da sua empresa.



**Ao otimizar o seu estilo de condução, pode alcançar:**

- **Menor consumo de combustível** – Uma condução eficiente pode reduzir o consumo entre 10 a 20%.
- **Manutenção menos frequente** – Condução menos agressiva significa menos desgaste nos travões até 80%, pneus até 20% e outros componentes do veículo.
- **Mais segurança** – Antecipação com uma maior distância de seguimento – reduzindo o risco de acidentes.
- **Menor pegada de carbono** – Conduzir de forma eficiente não só reduz o consumo de combustível, como também ajuda a reduzir as emissões globais de CO<sub>2</sub> e outros gases nocivos, contribuindo para os objetivos de sustentabilidade e a luta contra as alterações climáticas.

# Como funciona o Driver behavior coach?

O sistema utiliza uma pontuação de 0 a 100 pontos baseada em 9 parâmetros-chave de condução, oferecendo uma visão clara e detalhada do estilo de cada condutor.

Com base nesses dados, fornece recomendações personalizadas para melhorias contínuas.



Cada minuto de condução é automaticamente categorizado em autoestrada, estrada rural, urbano ou outros (por exemplo: estacionamento, engarrafamentos, carregamento/descarga), permitindo comparações justas entre condutores em diferentes condições de trabalho.

- 1 Condução suave** – monitoriza o tempo em que o acelerador se mantém constante ou o cruise control está ativo.
- 2 Antecipação do condutor** – analisa a rapidez com que o motorista reage a situações de trânsito.
- 3 Otimização do uso do motor** – avalia rotações acima da faixa ideal de eficiência sob carga.
- 4 Tempo de condução sem combustível (modo Ecoroll)** – mede quanto tempo o veículo se move em inércia, reduzindo consumo.
- 5 Cruise control acima de 85 km/h** – identifica consumo excessivo em altas velocidades.
- 6 Tempo de marcha lenta** – acompanha o tempo de ralenti, promovendo economia de combustível.
- 7 Travão do motor** – valoriza o uso deste sistema, reduzindo o desgaste dos travões de serviço.
- 8 Frequência de travagem** – mede quantas vezes o travão de serviço é acionado.
- 9 Utilização dos travões de serviço** – analisa o uso dos travões face à distância percorrida.

# Histórias de Sucesso de Clientes

## BoBo, s.r.o.



A BoBo, s.r.o., empresa internacional de transporte de mercadorias, implementou o Driver behavior coach em toda a frota há três anos, alcançando melhorias expressivas na eficiência e segurança.

- **Abordagem inicial** – monitorizar e gerir o comportamento de condução entre diferentes marcas de veículos através de um sistema unificado de avaliação, com ênfase tanto na eficiência como na segurança.
- **Resultados após uso prolongado** – benefícios operacionais claros:
  - ✔ Redução do consumo de combustível entre 10% e 15%

- ✔ Diminuição do desgaste dos travões entre 300% e 400%, graças a uma travagem mais suave
- ✔ Redução dos custos com pneus entre 20% e 25%
- ✔ Maior segurança e menos pedidos de indemnização
- ✔ Menor desgaste geral no veículo, contribuindo para uma vida útil mais longa.

## NAD-RESS Senica, a.s.



Com uma frota de 205 veículos, a NAD-RESS Senica adotou o Driver behavior coach após testes bem-sucedidos.

- **Avaliação unificada entre marcas de condutores** – a avaliação padronizada da técnica de condução permitiu uma remuneração justa e uma comparação transparente entre 135 tratores e 70 plataformas frigoríficas.
- **Controlo abrangente da frota** – rastreamento GPS em tempo real, downloads do tacógrafo, análise do modo de

condução (autoestrada, urbano, rural, manobra) e monitorização detalhada dos parâmetros melhoraram a eficiência do combustível, reduziram o desgaste dos travões e pneus, e reduziram os sinistros de seguro.

- **Retorno rápido do investimento** – o investimento acabou por se pagar muito rapidamente.

## CEE Fresh Food Logistics



A CEE Fresh Food Logistics, um dos principais intervenientes na distribuição de alimentos e bebidas frescas, implementou o sistema Driver behavior coach em abril de 2023. Os resultados falam por si.

➤ **A Poupança média** – 1,5 L/100 km. Com 48 veículos a percorrerem 350.000 km/mês, isso representa 5.250 litros poupados, o equivalente a 6.825 € por mês (a 1,30 €/L).

➤ **Mais segurança e menor desgaste** – estilos de condução mais suaves e menos acidentes.

## Velox Trans Europe s.r.o.



A Velox Trans Europe s.r.o., especializada em transporte aéreo de mercadorias de emergência, também utilizou o Driver behavior coach e conseguiu poupanças significativas.

➤ **A pontuação média inicial** – para o condutor estadual foi de 68,6 em 100, com um consumo médio de combustível de 24,21 litros por 100 km.

➤ **Melhoria após 3 meses** – através de monitorização, motivação direcionada e treino regular,

a pontuação média subiu para 77,9 e o consumo de combustível caiu para 22,29 litros por 100 km.

➤ **Poupança** – 7.507 litros de combustível poupados mensalmente, resultando numa poupança financeira de €10.800 a um preço médio de €1,44 por litro.

## VCHD Cargo a.s.



A VCHD Cargo a.s. implementou o Driver behavior coach para modernizar e padronizar o seu sistema interno de avaliação da economia de condução.

➤ **Avaliação transparente e justa dos condutores** – métricas claramente definidas e compreensíveis melhoraram a motivação e reforçaram a comunicação entre condutores e gestão.

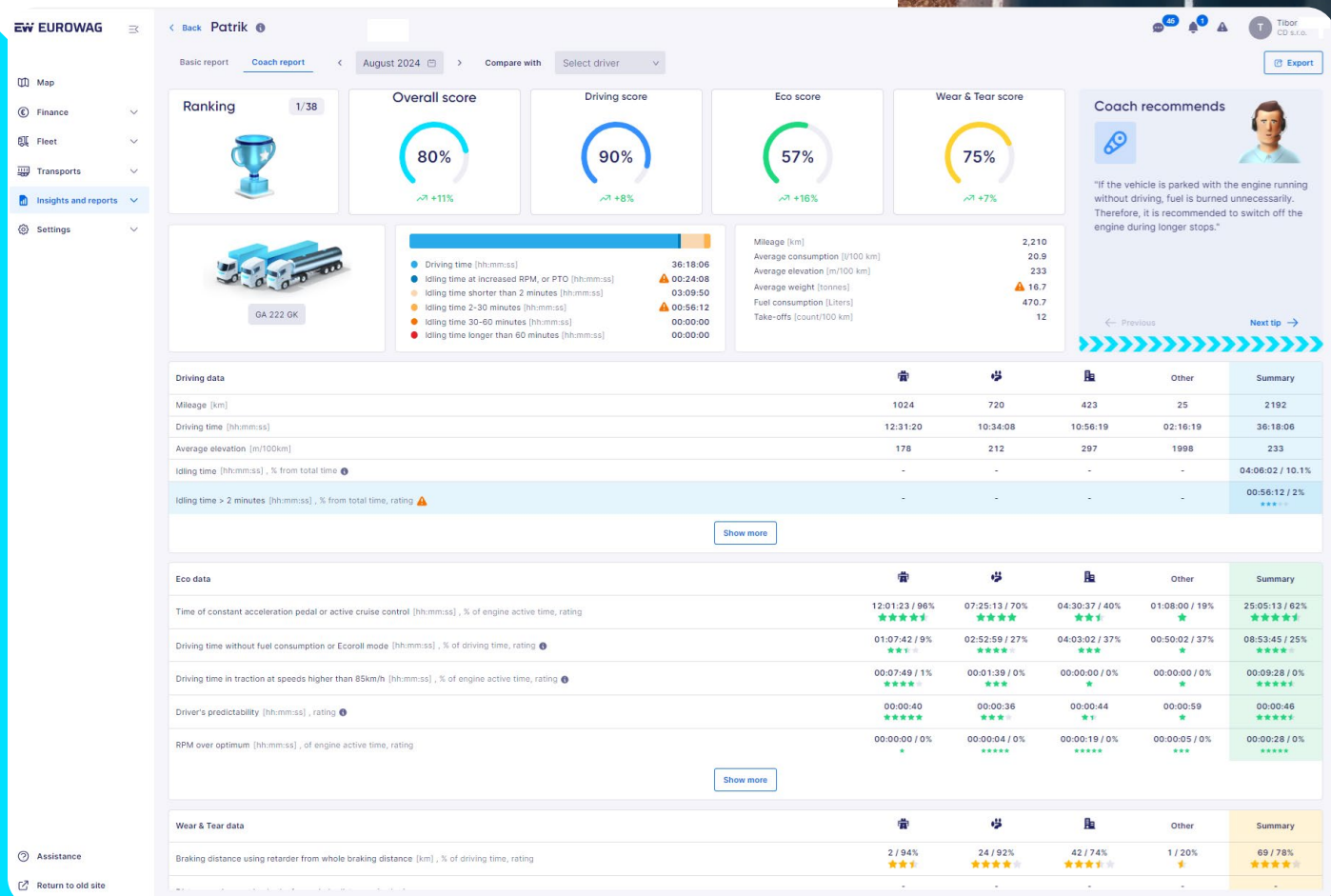
➤ **Melhoria da eficiência operacional** – rastreamento GPS em tempo real, monitorização do consumo de combustível, dados de

telemetria e otimização de rotas que reduziram custos operacionais e aumentaram o controlo sobre o desempenho da frota.

➤ **Implantação internacional** – após uma implementação bem-sucedida na República Checa, expandiu para a Alemanha, apoiando mais de 100 condutores.

# Como implementar o Driver behavior coach?

- 1 Instalação** – a funcionalidade total requer a instalação da unidade de bordo da Eurowag, EVA, no conector FMS do veículo.
- 2 Monitorização e análise** – os dados são recolhidos e analisados continuamente, proporcionando uma visão atualizada e de fácil leitura do comportamento dos condutores na plataforma desktop Eurowag Office.
- 3 Melhoria direcionada** – com base na análise, os condutores recebem recomendações específicas sobre como melhorar o seu estilo de condução.
- 4 Redução de custos** – menor consumo de combustível e menor desgaste do veículo.



# Sustentabilidade da sua frota a longo prazo

O Driver behavior coach oferece mais do que poupanças imediatas de combustível. Apoia uma abordagem mais ampla à gestão de frotas, ajudando as empresas a construir estabilidade e sustentabilidade a longo prazo.

## Segurança do motorista

Os motoristas profissionais passam milhares de horas na estrada todos os anos. Para os operadores de frotas, a segurança é uma prioridade absoluta, não apenas uma exigência legal, mas um compromisso com os colaboradores, os clientes e o público.

O Driver behavior coach apoia uma cultura de segurança proativa, tornando os riscos de condução visíveis e mensuráveis. Em vez de reagirem a incidentes, as frotas identificam padrões arriscados precocemente e solucionam antes que provoquem acidentes.

Com a adoção desta abordagem, as frotas alcançam:

- **Menor risco de colisões** – maior antecipação e travagens mais suaves reduzem acidentes.
- **Menos stress e fadiga** – uma condução suave diminui a sobrecarga física e mental.
- **Menos situações de emergência** – gestão adequada de velocidade e distância evita manobras bruscas.
- **Menos sinistros e tempo de paragem** – condução segura significa menos custos e mais produtividade.



## Motivação dos motoristas e programas de incentivos

Com base nos relatórios mensais, é possível não só motivar os motoristas, mas também promover uma competição saudável. Muitas empresas utilizam o Driver behavior coach como parte dos seus programas de incentivos para melhorar a **retenção de motoristas**. Por exemplo, o motorista com a pontuação mais elevada em condução segura e eficiente pode ser distinguido como “Motorista do Mês”. Esta abordagem aumenta o envolvimento e incentiva a melhoria contínua de toda a equipa.

# Conclusão

Otimizar o estilo de condução com o Driver behavior coach é um passo fundamental para aumentar a eficiência e reduzir custos. Os resultados reais dos nossos clientes mostram que o investimento nesta ferramenta compensa rapidamente.

**Junte-se a empresas de sucesso hoje mesmo!**

Quer saber mais sobre como o coach de comportamento de condutores pode beneficiar a sua empresa?

Contacte-nos para uma demonstração gratuita.

 **+351 300 506 225**

**EW EUROWAG**

 **Go far.**  
eurowag.com