

15种狗狗  
等待解锁!



## 常见



柯基



哈士奇



贵宾犬



斗牛犬



柴犬



梗犬



博美犬



巴哥犬



腊肠犬



吉娃娃

## 罕见



Kitty-Pup™



金毛寻回犬



彩虹斑点犬

## 传奇



Mer-Puppy™



Doodle-Corn™

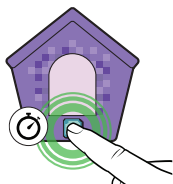
**BITZEE**

TM 和 © 2025 Spin Master Ltd. 保留所有权利。  
Bitzee™ 专利信息: patents.spinmaster.com

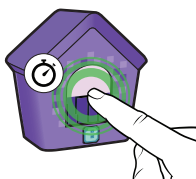


# 1

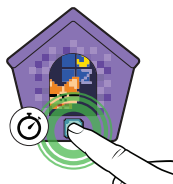
## 开始游戏



**打开电源**  
长按 B 键 2 秒钟。



**退出“试玩”**  
长按屏幕 3 秒钟即可退出“试玩”。



**关闭电源**  
长按 B 键 3 秒钟，你的狗狗便会在你的注视下入睡。

# 2

## 教程

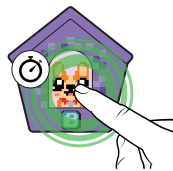
按照屏幕上的教程与你的 Bitzee 一起玩耍。



快速点按屏幕



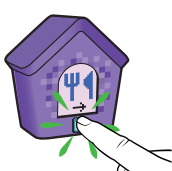
左右摇晃



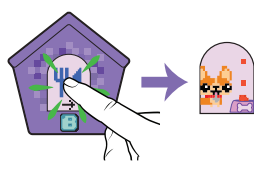
长按 (1 秒钟)



快速点按屏幕



快速按下 B 键



快速点按屏幕

完成教程步骤！  
完成教程即可开始玩耍！



# 3

## 主菜单



按下 B 键可打开菜单，按住 B 键不放可滚动浏览图标。点按屏幕进行选择。



### 房屋

按下可查看你收藏的狗狗。  
点按狗狗,与它们一起玩耍。



### 爱意程度

填满爱意值可解锁新狗狗、  
玩具和项圈。



### 喂食

按下可给狗狗喂食。



### 游戏

按下可与狗狗一起玩已  
解锁的游戏!



### 狗狗公园 (连接)

按下可连接到其他 Bitzee Doghouse! 安排狗狗们的  
游戏约会,或一起玩游戏。



### 项圈

按下可查看已解锁的项圈。  
为你的狗狗选择一款项圈。



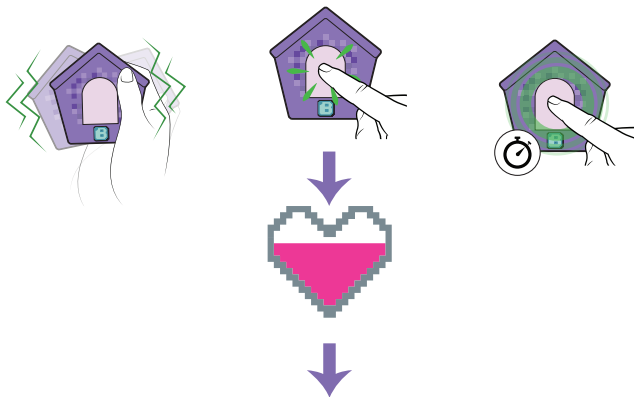
### 设置

按下可进入设置菜单。

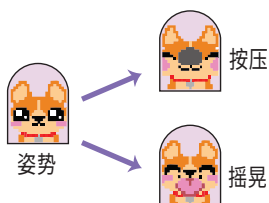
# 4

## 与 BITZEE 一起玩耍

填满爱意值 - 与你的 Bitzee 互动可解锁项圈、玩具、游戏以及更多 Bitzee 好友!



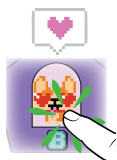
当狗狗处于某个姿势时,点按屏幕或摇晃设备即可进行  
更多互动。



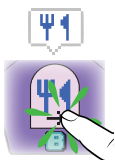
为每只狗狗解锁 5 个项圈。要进行自定义, 请进  
入“项圈”菜单, 然后选择项圈颜色。



如果 Bitzee 需要什么, 它们会发送消息。



**爱意** - 你的狗狗需要爱意。点按屏幕可向狗狗展示爱意。



**喂食** - 你的狗狗饿了。在菜单中选择食物喂给狗狗。



**洗澡** - 点按屏幕可给狗狗洗澡。长按屏幕可向狗狗喷水!



**跳蚤** - 摇晃设备甩掉所有跳蚤!

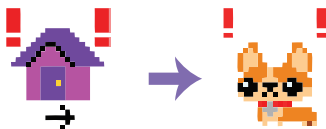


**便便** - 你的狗狗排便了。点按屏幕可清理粪便。一直按住, 直到粪便消失为止。

## 已忽略的消息

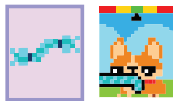
在“房屋”菜单中, 已忽略的需求消息会以红色感叹号的形式出现在有需求的狗狗上方。

如果忽略太多需求消息, 你的 Bitzee 就会跑掉! 如果有狗狗跑掉了, 你就必须重新解锁它们。



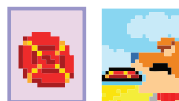
### CATCH N' FETCH™

- 按住 B 键为投掷计量器蓄力, 当计量条达到箭头位置时松开 B 键。



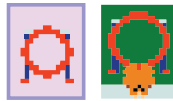
### TUG N' WAG™

- 反复按 B 键将绳子向左拉。
- 让标记保持在绿色区域便可得分! 当标记碰到红色区域时, 游戏结束。



### ULTIMATE DISKEE™

- 按 B 键接住飞盘。避开水气球!



### PUPPY PARKOUR™

- 反复按 B 键沿赛道奔跑便可得分。
- 点按屏幕可跳过圆环, 摇晃设备可穿过杆子。穿过隧道时无需任何操作。



### SNACK SNATCH™

- 点按屏幕享用美味食物, 但不要碰任何难吃的东西!
- 如果吃到纸杯蛋糕, 可获得额外积分!



### SCRUB-A-PUP™

- 点按屏幕可清洗污垢, 按 B 键可修剪长毛, 或者摇晃设备以擦干水分。



## 连接

前往狗狗公园与其他狗狗碰面！



**邀请** - 选择菜单中的“公园”图标即可进行连接。

**提示** - 将 2 个 Bitzee 设备保持在 3 米范围内, 可获得最佳连接效果。

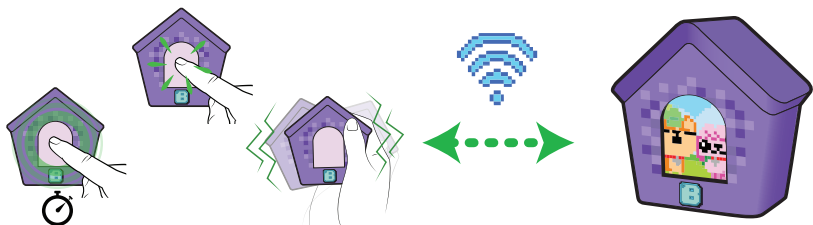
**接受** - 按屏幕接受或按 B 键更改选择。

**注意** - 发送邀请的 Bitzee 将始终从屏幕左侧进入。



一次只能有 2 个 Doghouse 相互连接。

## 互动

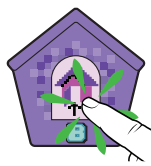


按下、长按或摇晃, 与好友一起玩耍！

每一次互动, 都能发现可爱瞬间。



处于连接状态时, 按 B 键可进入并浏览双人小游戏。点按屏幕进行选择。



要退出, 请选择“退出公园”图标。

## 双人小游戏

PUPS' GOT TALENT™

• 从 4 个可选项目中选择 3 项进行对决：



力量



颜值



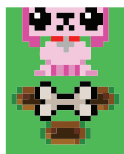
才艺



敏捷

• 在每场比赛前, 会公布比赛类别。按 B 键可浏览你已解锁的所有狗狗, 点按屏幕可选择要参赛的狗狗。得分最高的玩家获胜！

• **提示** - 坐在好友旁边, 这样双方能够同时看到两个屏幕。每只狗狗都有自己独特的天赋！



### FINDERS DIGGERS™

- 轮流埋骨头和挖骨头。按 B 键选择一个坑，然后按屏幕将骨头埋好，看看你的好友能不能找到骨头。轮到寻找被藏起来的骨头时，照此重复操作即可。
- 找到骨头最多的玩家获胜！
- 提示 - 背对好友，这样你们就看不到彼此的屏幕了。

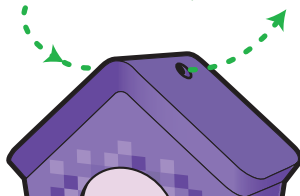


### PAWLEYBALL™

- 按 B 移动位置。如果你在回合开始时持有球，按屏幕即可启动游戏。
- 通过将你的狗狗放在球的正下方，持续将球打回去。3 个回合后，击球次数最多的玩家获胜！
- 提示 - 长按屏幕蓄力，可打出曲线球。若改变位置，蓄力状态会消失。接住星星可向对手的屏幕发送障碍物。

## 随身携带 BITZEE DOGHOUSE!

Bitzee Doghouse 顶部有一个环形孔，可用来系挂绳（未随附挂绳）。



## 设置菜单

滚动浏览主菜单，直到你看到设置图标。点按屏幕进行选择。



### 音量

点按屏幕可更改音量。



### 返回

点按屏幕可退出菜单。

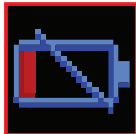


### 重置 BITZEE

⚠ 注意 - 此操作会进行出厂重置并擦除所有现有游戏历史记录。

轻触并按住屏幕，开始倒计时。在倒计时结束并且你听到警报音效之前，请勿抬起手指。你的 Bitzee 现已重置为上架样品设置。

## 更换电池



### 低电量警告

更换电池前，请关闭 Bitzee，否则可能会丢失进度。



⚠ 警告：内含小零件，有窒息危险。不适合三岁以下儿童。



Spin Master Ltd., 225 King Street West, Toronto ON M5V 3M2 Canada  
Spin Master Inc., PMB #10053, 300 International Drive, Suite 100, Williamsville, NY 14221  
Spin Master International B.V., Kingsfordweg 151, 1043 GR Amsterdam, NL  
Spin Master Australia Pty Ltd, Level 9, 205 Pacific Hwy, St Leonards, NSW 2065  
Spin Master Toys UK Ltd, Meridian House, Fieldhouse Lane, Marlow, Buckinghamshire, SL7 1TB, UK

专利信息: [patents.spinmaster.com](http://patents.spinmaster.com)

TM 和 © 2025 Spin Master Ltd. 保留所有权利。 中国制造

T22909\_0001\_20151005\_GML\_PTW\_R1\_ZH

