

¡15

**CACHORROS PARA
DESBLOQUEAR!**



COMUNES



Corgi



Husky



Caniche



Bulldog



Shiba Inu



Terrier



Pomerano



Carlino



Perro salchicha



Chihuahua

RAROS



Kitty-Pup™



Golden
retriever



Dálmata
arcoiris

LEGENDARIOS



Mer-Puppy™



Doodle-Corn™

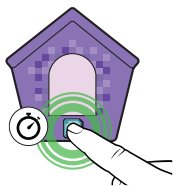
Bitzee

TM y © 2025 Spin Master Ltd. Todos los derechos reservados.
Bitzee™ Información sobre patentes: patents.spinmaster.com



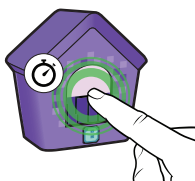
1

CÓMO EMPEZAR



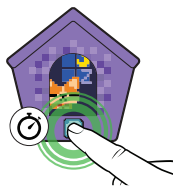
ENCENDER

Mantén pulsado B durante 2 segundos.



SALIR DEL MODO PRUEBAME

Mantén pulsada la pantalla durante 3 segundos para salir del modo Pruébame.



APAGAR

Mantén pulsado B durante 3 segundos y mira cómo tu cachorro se queda dormido.

2

TUTORIAL

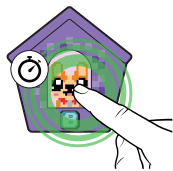
Sigue el tutorial que aparece en pantalla para aprender a jugar con tu Bitzee.



PULSAR LA PANTALLA RÁPIDAMENTE



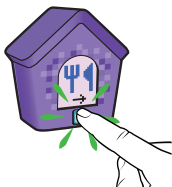
AGITAR DE LADO A LADO



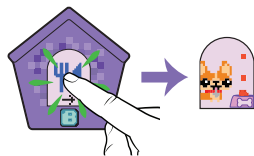
MANTENER PRESIONADO (1 SEGUNDO)



PULSAR LA PANTALLA RÁPIDAMENTE



PRESIONAR B RÁPIDAMENTE



PULSAR LA PANTALLA RÁPIDAMENTE

Completa todos los pasos del tutorial.
Cuando hayas finalizado el tutorial, todo estará listo para jugar.



3

MENÚ PRINCIPAL



Pulsa B para acceder al menú y sigue pulsándolo para desplazarte por los iconos. Pulsa la pantalla para seleccionar.



CASA

Pulsa para ver tu colección de cachorros.
Toca un cachorro para jugar con él.



MEDIDOR DEL AMOR

Llena el medidor para desbloquear nuevos cachorros, juguetes y collares.



ALIMENTAR

Pulsa para dar de comer a tu cachorro.



JUEGOS

¡Pulsa para jugar con los juegos desbloqueados con tu cachorro!



PARQUE CANINO (CONECTAR)

¡Pulsa para conectarte con otra Doghouse de Bitzee! Juega con otros cachorros o diviértete jugando todos juntos.



COLLARES

Pulsa para ver los collares desbloqueados.
Selecciona uno para tu cachorro.



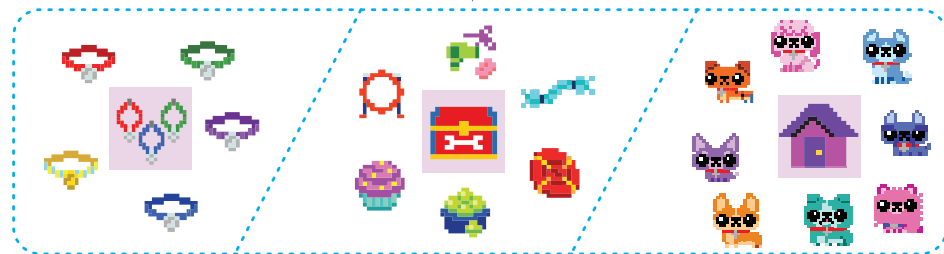
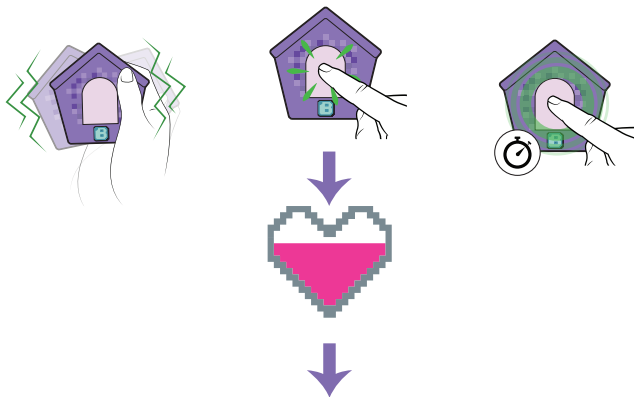
CONFIGURACIÓN

Pulsa para ir al menú de configuración.

4

JUGAR CON BITZEE

LLENAR EL MEDIDOR DEL AMOR: Interactúa con tu Bitzee para desbloquear collares, juguetes, juegos y más amigos Bitzee.

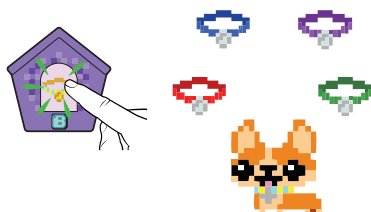
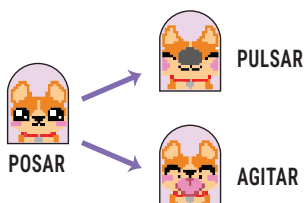


Mientras está posando, pulsa o agita para generar más interacciones.

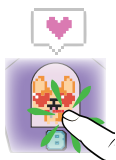
Desbloquea 5 collares para cada cachorro.
Para personalizarlo, accede al menú Collares y selecciona el color del collar.



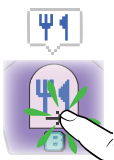
¡Mantén pulsada la pantalla (1 segundo) para descubrir nuevas poses!



Tu Bitzee enviará un mensaje si necesita algo.



AMOR: Tu cachorro necesita amor. Pulsa la pantalla para mostrarle tu amor.



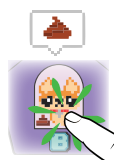
ALIMENTAR: Tu cachorro tiene hambre. Selecciona comida en el menú para llenar el cuenco de tu cachorro.



HORA DEL BAÑO: Pulsa la pantalla para limpiar al cachorro. Mantén pulsada la pantalla para rociarlo con agua.



PULGAS: ¡Agita todas esas pulgas!



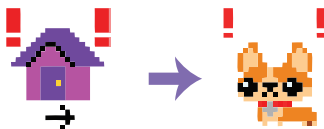
POPÓ: Tu cachorro ha hecho popó. Pulsa la pantalla para recogerlo. Sigue pulsando hasta que no quede más popó.



MENSAJES IGNORADOS

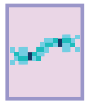
Los mensajes de ayuda ignorados aparecen en el menú Casa como signos de exclamación rojos sobre el cachorro que necesita ayuda.

¡Si ignoras demasiados mensajes de ayuda, tu Bitzee huirá! Tendrás que desbloquearlo de nuevo.



CATCH N' FETCH™

- Mantén pulsado B para cargar el medidor de lanzamientos y suelta B cuando la barra alcance el nivel de la flecha.



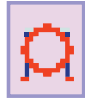
TUG N' WAG™

- Tira de la cuerda hacia la izquierda pulsando B varias veces.
- ¡Mantén el marcador en la zona verde para ganar puntos! El juego termina cuando el marcador alcanza la zona roja.



ULTIMATE DISKEE™

- Pulsa B para atrapar los discos voladores. ¡Evita los globos de agua!



PUPPY PARKOUR™

- Pulsa B varias veces para correr por el circuito y ganar puntos.
- Pulsa la pantalla para saltar a través de los aros y agítala para zigzaguar por los postes. No es necesario hacer nada en los túneles.



SNACK SNATCH™

- ¡Pulsa la pantalla para disfrutar de la deliciosa comida, pero no toques nada que esté sucio!
- ¡Cómete la magdalena para ganar puntos extra!



SCRUB-A-PUP™

- Pulsa la pantalla para limpiar la suciedad, pulsa B para cortar el pelo largo o agítala para secarlo.



CONECTAR

¡Conoce a otro cachorro en el parque canino!



INVITAR: Selecciona el icono Parque en el menú para conectarte.

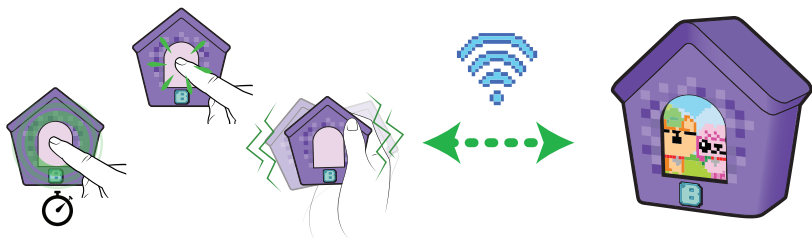
ACEPTAR: Pula la pantalla para aceptar o pulsa B para cambiar la selección.

CONSEJO: Mantén las 2 cápsulas de Bitzee a menos de 3 m para obtener la mejor conectividad.

NOTA: El Bitzee que envía la invitación siempre entrará desde el lado izquierdo de la pantalla.

! Solo pueden conectarse 2 Doghouses entre sí a la vez.

INTERACTUAR

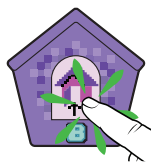


¡PULSA, MANTENLA PULSADA o AGÍTALA para jugar con tu amigo!

Disfruta de momentos adorables con cada interacción.



Mientras estés conectado, pulsa B para acceder a los minijuegos para 2 jugadores y desplazarte por ellos. Pula la pantalla para seleccionar.



Para salir, selecciona el icono Salir del parque.

MINIJUEGOS PARA 2 JUGADORES

PUPS' GOT TALENT™

• Enfrentate en 3 de los 4 posibles eventos:



Fuerza



Belleza



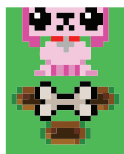
Talento



Agilidad

• La categoría se anuncia antes de cada evento. Pula B para desplazarte por los cachorros desbloqueados y pulsa la pantalla para seleccionar el perrito con el que quieres competir. El jugador que tenga más puntos, ¡gana!

• **Consejo:** Siéntate junto a tu amigo para ver ambas pantallas. ¡Cada cachorro tiene su propio talento!



FINDERS DIGGERS™

- Hora de enterrar y desenterrar huesos por turnos. Pulsa B para elegir un agujero y, después, pulsa la pantalla para enterrar el hueso y ver si tu amigo puede encontrarlo. Repite el proceso cuando estés buscando un hueso oculto.
- ¡Gana el jugador que encuentre más huesos!
- Consejo: Sitúate lejos de tu amigo para que cada uno pueda ver solo su pantalla.



PAWLEYBALL™

- Pulsa B para cambiar las posiciones. Si tienes la pelota al principio de una ronda, pulsa la pantalla para iniciar el juego.
- Sigue golpeando la pelota colocando al cachorro debajo de esta. Después de 3 rondas, ¡gana el jugador que haya golpeado más veces!
- Consejo: Mantén pulsada la pantalla para cargar una pelota con efecto. Perderás la carga si cambias de posición. Atrapa estrellas para enviar una obstrucción a la pantalla de tu oponente.

¡LLÉVATE TU DOGHOUSE DE BITZEE A TODAS PARTES!

Usa los orificios de la parte superior de la Doghouse de Bitzee para colocar tu propia correa (no incluida).



MENÚ DE CONFIGURACIÓN

Desplázate por el menú principal hasta que veas el icono de configuración. Pulsa la pantalla para seleccionar.



VOLUMEN

Pulsa la pantalla para ajustar el volumen.



VOLVER

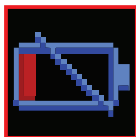
Pulsa la pantalla para salir del menú.



RESTABLECER BITZEE

⚠ PRECAUCIÓN: ESTA ACCIÓN RESTABLECE LOS VALORES DE FÁBRICA Y BORRA TODO EL HISTORIAL DE JUEGO ACTUAL.

Mantén pulsada la pantalla para iniciar la cuenta atrás. No levantes el dedo hasta que la cuenta atrás haya terminado y escuches el efecto de sonido de la alarma. El Bitzee se ha restablecido a la demo original.



SUSTITUIR LAS PILAS

ADVERTENCIA DE PILAS AGOTADAS

Antes de sustituir las pilas, apaga tu Bitzee, ya que de lo contrario se perderá el progreso.



⚠ ADVERTENCIA: PELIGRO DE ASFIXIA - Contiene piezas pequeñas. No conviene para niños menores de tres años.



Spin Master Ltd., 225 King Street West, Toronto ON M5V 3M2 Canada
Spin Master Inc., PMB #10053, 300 International Drive, Suite 100, Williamsville, NY 14221
Spin Master International B.V., Kingsfordweg 151, 1043 GR Amsterdam, NL
Spin Master Australia Pty Ltd, Level 9, 205 Pacific Hwy, St Leonards, NSW 2065
Spin Master Toys UK Ltd, Meridian House, Fieldhouse Lane, Marlow, Buckinghamshire, SL7 1TB, UK

Información sobre patentes: patents.spinmaster.com

TM y © 2025 Spin Master Ltd. Todos los derechos reservados.

HECHO EN CHINA

T22909_0001_20151005_GML_PTW_R1_ES

