

РАЗБЛОКИРУЙ

15

ЩЕНКОВ!



## ОБЫЧНЫЕ



Корги



Хаски



Пудель



Бульдог



Сиба-ину



Терьер



Померанский  
шпиц



Мопс



Такса



Чихуахуа

## РЕДКИЙ



Kitty-Pup™



Золотистый  
ретривер



Радужный  
далматинец

## ЖИВАЯ ЛЕГЕНДА



Mer-Puppy™



Doodle-Corn™

**BITZEE**

TM & © 2025 Spin Master Ltd. Все права защищены.  
Bitzee™ Информация о патентах: patents.spinmaster.com



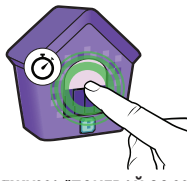
# 1

## С ЧЕГО НАЧАТЬ



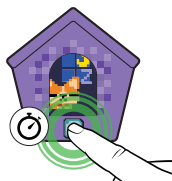
### ВКЛЮЧЕНИЕ

Нажми и удерживай кнопку В в течение 2 секунд.



### ВЫХОД ИЗ РЕЖИМА "ПОИГРАЙ СО МНОЙ"

Нажми на экран и удерживай нажатие в течение 3 секунд, чтобы выйти из режима "Поиграй со мной".



### ВЫКЛЮЧЕНИЕ

Нажми и удерживай кнопку В в течение 3 секунд, чтобы твой щенок уснул.

# 2

## ИНСТРУКЦИЯ

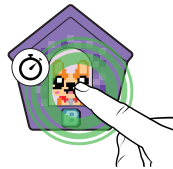
Научись играть с Bitzee, выполнив инструкции на экране.



БЫСТРО НАЖМИ НА ЭКРАН



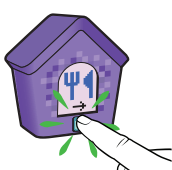
ПОТЯЯСИ ИЗ СТОРОНЫ В СТОРОНУ



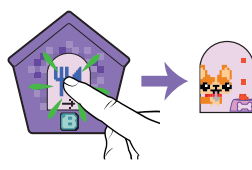
НАЖМИ И УДЕРЖИВАЙ (1 СЕКУНДУ)



БЫСТРО НАЖМИ НА ЭКРАН



БЫСТРО НАЖМИ КНОПКУ В



БЫСТРО НАЖМИ НА ЭКРАН

Выполни все этапы инструкции!  
Закончив, ты сможешь начать играть!



# 3

## ГЛАВНОЕ МЕНЮ



Нажми кнопку В для доступа к меню и продолжай нажимать для прокрутки значков. Нажми на экран, чтобы выбрать.



### ДОМ

Нажми, чтобы просмотреть коллекцию щенков. Коснись щенка, чтобы поиграть с ним.



### СЧЕТЧИК ЛЮБВИ

Заполняй счетчик, чтобы разблокировать новых щенков, игрушки и ошейники.



### ПОКОРМИ

Нажми, чтобы покормить щенка.



### ИГРЫ

Нажми, чтобы сыграть в разблокированные игры со щенком!



### ПАРК ДЛЯ СОБАК (ПОДКЛЮЧЕНИЕ)

Нажми, чтобы подключиться к другому Bitzee Doghouse! Познакомьте щенков или поиграйте вместе.



### ОШЕЙНИКИ

Нажми, чтобы просмотреть разблокированные ошейники. Выбери один вариант и надень его на щенка.



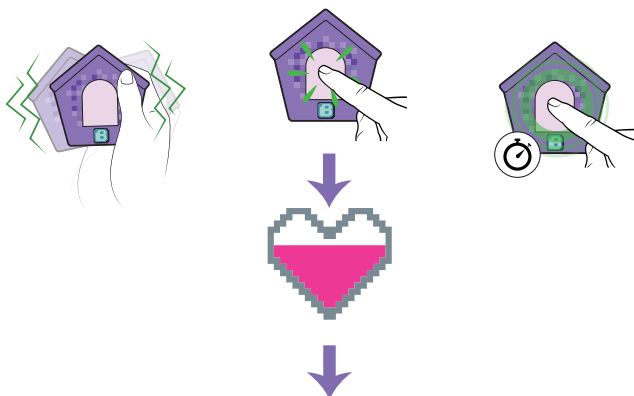
### НАСТРОЙКИ

Нажми, чтобы перейти в меню настроек.

# 4

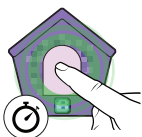
## КАК ИГРАТЬ С BITZEE

**ЗАПОЛНЯЙ СЧЕТЧИК ЛЮБВИ** – взаимодействуй с Bitzee, чтобы разблокировать ошейники, игрушки, игры и еще больше друзей Bitzee!



Когда щенок позирует, нажми или потряси его, чтобы получить больше взаимодействий.

Разблокируй по 5 ошейников для каждого щенка. Чтобы изменить ошейник, зайди в меню ошейников и выбери желаемый цвет.



Нажми на экран и удерживай нажатие (1 секунда), чтобы открыть новые позы!



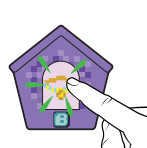
ПОЗИРОВАНИЕ



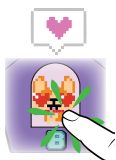
НАЖМИ



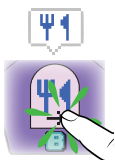
ПОТРАЯСИ



Твой Bitzee отправит сообщение, если ему что-то нужно.



**ЗАБОТЬСЯ** – щенку нужна твоя любовь. Нажми на экран, чтобы проявить заботу.



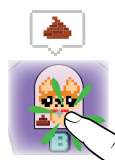
**ПОКОРМИ** – твой щенок голоден. Выбери в меню еду, чтобы наполнить миску щенка.



**ВАННА** – нажми на экран, чтобы помыть щенка. Нажми и удерживай нажатие, чтобы полить щенка водой!



**БЛОХИ** – потряси, чтобы избавиться от блох!

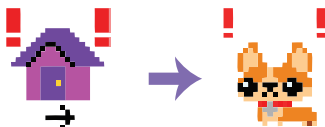


**ТУАЛЕТ** – щенок сходил в туалет. Нажми на экран, чтобы убрать за ним. Продолжай нажимать, пока кучка не исчезнет.

## ПРОИГНОРИРОВАННЫЕ СООБЩЕНИЯ

Проигнорированные сообщения отображаются в меню дома в виде красных восклицательных знаков рядом со щенком, которому что-то нужно.

Если проигнорировать слишком много сообщений, Bitzee сбежит! Тебе придется разблокировать его снова.



### CATCH N' FETCH™

- Удерживай кнопку В, чтобы зарядить шкалу броска, а затем отпусти, когда заряд достигнет стрелки.



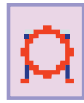
### TUG N' WAG™

- Потяни канат влево, несколько раз нажав кнопку В.
- Чтобы заработать очки, удерживай маркер в зеленой зоне! Игра заканчивается, когда маркер коснется красной зоны.



### ULTIMATE DISKEE™

- Нажимай кнопку В, чтобы ловить летающие тарелки. Избегай шариков с водой!



### PUPPY PARKOUR™

- Нажимай на кнопку В, чтобы пройти полосу препятствий и заработать очки.
- Нажимай на экран, чтобы прыгать через кольца, и встряхни, чтобы маневрировать между столбами. Для прохождения туннелей действий не требуется.



### SNACK SNATCH™

- Нажимай на экран, чтобы есть аппетитную еду, но не прикасайся ни к чему противному!
- Получи дополнительные очки, если съешь пирог!



### SCRUB-A-PUP™

- Нажимай на экран, чтобы удалить грязь, нажми кнопку В, чтобы подстричь длинные волосы, или встряхни, чтобы высушиться.



## ПОДКЛЮЧЕНИЕ

Встречайся с другими щенками в парке для собак!



**ПРИГЛАСИ** – выбери значок "Парк" в меню для подключения.

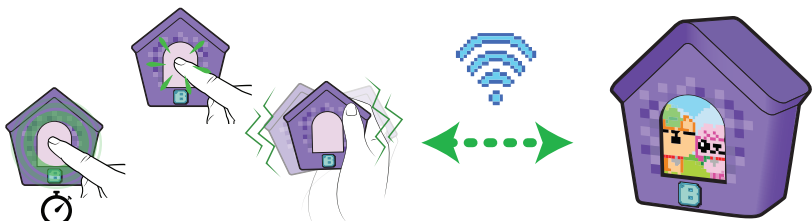
**СОВЕТ.** Чтобы подключение лучше работало, две капсулы Bitzee должны находиться на расстоянии не более 3 м друг от друга.

**ПОДТВЕРДИТЬ** – нажми на экран, чтобы подтвердить выбор, или кнопку В, чтобы изменить выбор.

**ПРИМЕЧАНИЕ.** Bitzee, отправляющий приглашение, всегда будет заходить с левой стороны экрана.

**!** Одновременно можно подключить только два Doghouse.

## ВЗАИМОДЕЙСТВИЕ

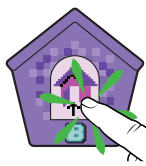


**НАЖМИ, НАЖМИ И УДЕРЖИВАЙ** или **ПОТРЯСИ**, чтобы сыграть со своим другом!

Переживай милые моменты с каждым взаимодействием.



При подключении нажми кнопку В для доступа к мини-играм для 2 игроков и посмотри их. Нажми на экран, чтобы выбрать.



Чтобы выйти, нажми на значок "Выход из парка".

## МИНИ-ИГРЫ ДЛЯ 2 ПОЛЬЗОВАТЕЛЕЙ

### PUPS' GOT TALENT™

• Соревнуйтесь в 3 из 4 возможных категорий:



Сила



Красота



Талант

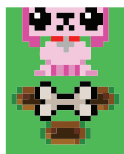


Ловкость

• Перед каждым соревнованием объявляется категория. Нажми кнопку В, чтобы прокрутить список разблокированных щенков, и нажми на экран, чтобы выбрать щенка, которого ты хочешь отправить на соревнование. Игрок с наибольшим количеством очков побеждает!

• **Совет.** Сядьте рядом с другом, чтобы каждый мог видеть оба экрана. У каждого щенка есть свой уникальный талант!





### FINDERS DIGGERS™

- По очереди закапывайте и откапывайте кости. Нажми кнопку В, чтобы выбрать ямку, а затем нажми на экран, чтобы закопать кость и узнать, сможет ли твой друг найти ее. Затем сыграйте снова, но на этот раз искать закопанную кость будешь ты.
- Игрок, который найдет больше костей, побеждает!
- Совет. Сядьте друг к другу спиной, чтобы не видеть экран друг друга.



### PAWLEYBALL™

- Нажимай кнопку В, чтобы перемещаться. Если в начале раунда мяч окажется у тебя, нажми на экран, чтобы начать игру.
- Продолжай отбивать мяч, располагая щенка под ним. После 3 раундов побеждает игрок с наибольшим количеством ударов по мячу!
- Совет. Удерживай нажатие на экран, чтобы запустить крученный мяч. При перемене позиции заряд будет утерян. Лови звезды, чтобы отправить препятствие на экран противника.

## БЕРИ BITZEE DOGHOUSE С СОБОЙ!

Используйте отверстие верхней части Bitzee Doghouse, чтобы прикрепить свой ремешок (не входит в комплект).



## МЕНЮ НАСТРОЕК

Пролистай главное меню, пока не увидишь значок настроек. Нажми на экран, чтобы выбрать.



### ГРОМКОСТЬ

Нажми на экран, чтобы изменить громкость.



### ВЕРНУТЬСЯ НАЗАД

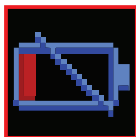
Нажми на экран для выхода из меню.



### СБРОС НАСТРОЕК BITZEE

⚠ ОСТОРОЖНО – ЭТО ДЕЙСТВИЕ ПРИВЕДЕТ К СБРОСУ ДО ЗАВОДСКИХ НАСТРОЕК И УДАЛЕНИЮ СУЩЕСТВУЮЩЕЙ ИГРОВОЙ ИСТОРИИ.

Коснись и удерживай палец на экране, чтобы начать обратный отсчет. Не поднимай палец до тех пор, пока не закончится обратный отсчет и не прозвучит сигнал. Твой Bitzee вернулся в режим демонстрации.



## ЗАМЕНИТЕ ЭЛЕМЕНТЫ ПИТАНИЯ

### ПРЕДУПРЕЖДЕНИЕ О НИЗКОМ УРОВНЕ ЗАРЯДА ЭЛЕМЕНТОВ ПИТАНИЯ

Перед заменой элементов питания выключите Bitzee, иначе прогресс игры может быть утерян.

 [WWW.SPINMASTER.COM](http://WWW.SPINMASTER.COM)

⚠ ПРЕДУПРЕЖДЕНИЕ! ОПАСНОСТЬ УДУШЬЯ – Мелкие детали. Не подходит для детей в возрасте до 3 лет.



Spin Master Ltd., 225 King Street West, Toronto ON M5V 3M2 Canada  
 Spin Master Inc., PMB #10053, 300 International Drive, Suite 100, Williamsville, NY 14221  
 Spin Master International B.V., Kingsfordweg 151, 1043 GR Amsterdam, NL  
 Spin Master Australia Pty Ltd, Level 9, 205 Pacific Hwy, St Leonards, NSW 2065  
 Spin Master Toys UK Ltd, Meridian House, Fieldhouse Lane, Marlow, Buckinghamshire, SL7 1TB, UK  
 Информация о патентах: patents.spinmaster.com  
 TM & © 2025 Spin Master Ltd. Все права защищены.

СДЕЛАНО В КИТАЕ

T22909\_0001\_20151005\_GML\_PTW\_R1\_RU

