

15

**CACHORRINHOS PARA
DESBLOQUEAR!**



COMUM



Corgi



Husky



Poodle



Bulldog



Shiba Inu



Terrier



Lulu da Pomerânia



Pug



Dachshund



Chihuahua

RARO



Kitty-Pup™



Golden
Retriever



Dálmata
arco-íris

LENDÁRIO



Mer-Puppy™



Doodle-Corn™

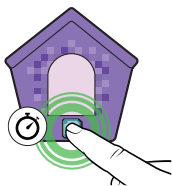
BITZEE

TM e © 2025 Spin Master Ltd. Todos os direitos reservados.
Bitzee™ Informações sobre patentes: patents.spinmaster.com



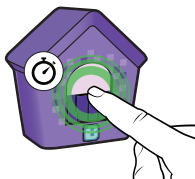
1

VAMOS COMEÇAR



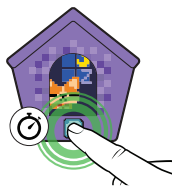
LIGAR

Pressione e segure B por 2 segundos.



SAIR DO MODO DE DEMONSTRAÇÃO

Pressione e segure a tela por 3 segundos para sair do modo de demonstração.



DESLIGAR

Pressione e segure B por 3 segundos e veja seu filhote ir dormir.

2

TUTORIAL

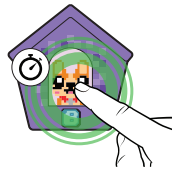
Aprenda a brincar com seu Bitzee seguindo o tutorial exibido na tela.



PRESSIONE A TELA RAPIDAMENTE



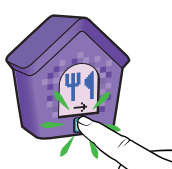
BALANCE PARA OS LADOS



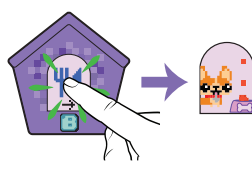
PRESSIONE E SEGRE (1 SEGUNDO)



PRESSIONE A TELA RAPIDAMENTE



PRESSIONE B RAPIDAMENTE



PRESSIONE A TELA RAPIDAMENTE

Conclua os passos do tutorial!
Após concluir o tutorial, você poderá brincar!



3

MENU PRINCIPAL



Pressione B para acessar o menu e continue pressionando para navegar pelos ícones. Pressione a tela para selecionar.



CASINHA

Pressione para ver sua coleção de cachorrinhos.
Toque em um cachorrinho para brincar com ele.



MEDIDOR DE AMOR

Encha o medidor para desbloquear novos cachorrinhos, brinquedos e coleiras.



ALIMENTAR

Pressione para alimentar seu cachorrinho.



JOGOS

Pressione para abrir jogos desbloqueados e brincar seu cachorrinho!



PARCÃO (CONECTAR)

Pressione para se conectar a outra Casinha Bitzee!
Conheça outro cachorrinho ou divirtam-se com os jogos.



COLEIRAS

Pressione para ver as coleiras desbloqueadas.
Selecione uma para o seu cachorrinho usar.



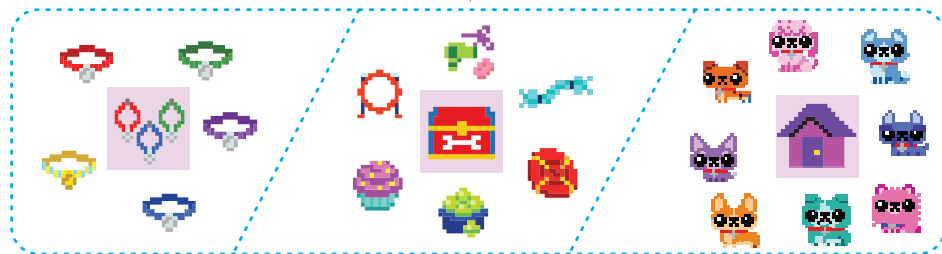
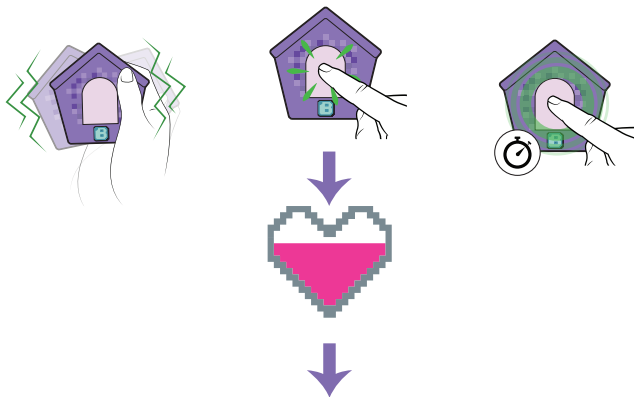
CONFIGURAÇÕES

Toque para acessar o menu de Configurações.

4

BRINCANDO COM O BITZEE

ENCHÁ O MEDIDOR DE AMOR - Interaja com seu Bitzee para desbloquear coleiras, brinquedos, jogos e mais amigos Bitzee!

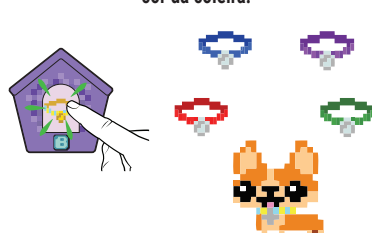
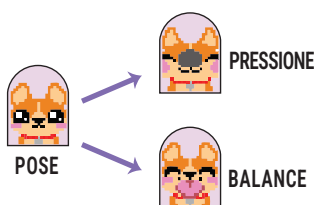


Enquanto estiver fazendo uma pose, pressione ou balance para mais interações.

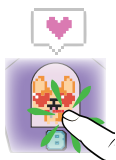
Desbloqueie 5 coleiras para cada cachorrinho. Para personalizar, abra o menu de Coleiras e selecione a cor da coleira.



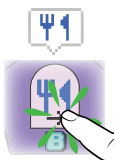
Pressione e segure a tela (1 segundo) para descobrir novas poses!



Seu Bitzee vai mandar uma mensagem se precisar de algo.



AMOR – Seu cachorrinho precisa de amor. Pressione a tela para demonstrar carinho.



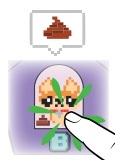
ALIMENTAÇÃO – Seu cachorrinho está com fome. Selecione a comida no menu para encher a tigela dele.



BANHO – Pressione a tela para limpar seu cachorrinho. Pressione e segure para enxaguá-lo com água!



PULGAS – Retire todas as pulgas!



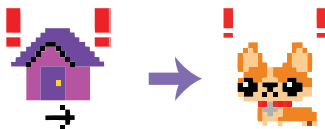
COCÔ – Seu cachorrinho fez cocô. Pressione a tela para pegar o cocô. Continue pressionando até que tenha desaparecido.



MENSAGENS IGNORADAS

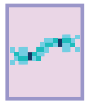
As mensagens de necessidade ignoradas aparecem no menu da Casinha como pontos de exclamação vermelhos sobre o cachorrinho que precisa de algo.

Ignore muitas mensagens de necessidade e seu Bitzee vai fugir de você! Você precisará desbloqueá-lo novamente.



CATCH N' FETCH™

- Segure B para carregar o medidor de arremesso e solte B quando a barra atingir o nível da seta.



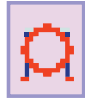
TUG N' WAG™

- Puxe a corda para a esquerda pressionando B repetidamente.
- Mantenha o marcador na zona verde para ganhar pontos! O jogo acaba quando o marcador atingir o retângulo vermelho.



ULTIMATE DISKEE™

- Pressione B para pegar os discos voadores. Evite os balões de água!



PUPPY PARKOUR™

- Corra pelo circuito para ganhar pontos pressionando B repetidamente.
- Pressione a tela para saltar pelos aros e balance para ziguezaguear pelos bastões. Não é necessária nenhuma ação para passar pelos túneis.



SNACK SNATCH™

- Pressione a tela para comer a comida deliciosa, mas não toque em nada sujo!
- Ganhe pontos extras ao comer um cupcake!



SCRUB-A-PUP™

- Pressione a tela para tirar a sujeira, pressione B para cortar o pelo longo ou balance para secar.



CONECTAR

Encontre-se com outro cachorrinho no parcão!



CONVITE - Selecione o ícone Parque no menu para se conectar.

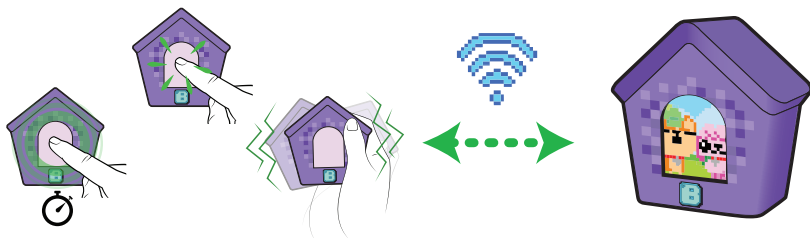
ACEITAR - Pressione a tela para aceitar ou pressione B para alterar a seleção.

DICA - Mantenha os 2 aparelhos Bitzee a uma distância de 3 metros para melhor conectividade.

OBSERVAÇÃO - O Bitzee que envia o convite sempre entrará do lado esquerdo da tela.

! Apenas 2 Casinhas podem se conectar uma à outra de cada vez.

INTERAÇÃO

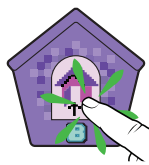


PRESSIONE, PRESSIONE E SEGRE, OU BALANCE para brincar com seu amigo!

Descubra momentos encantadores a cada interação.



Enquanto estiver conectado, pressione B para acessar e navegar pelos minijogos para 2 jogadores. Pressione a tela para selecionar.



Para sair, selecione o ícone Sair do parque.

MINIJOGOS PARA 2 JOGADORES

PUPS' GOT TALENT™

• Entre na competição em 3 de 4 eventos possíveis:



Força



Beleza



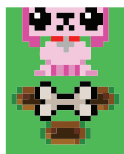
Talento



Agilidade

• A categoria é anunciada antes de cada evento. Pressione B para navegar por seus cachorrinhos desbloqueados e pressione a tela para selecionar o que você quer que entre na competição. O jogador com mais pontos ganha!

• **Dica** - Sente ao lado de seu amigo para que vocês vejam as duas telas. Cada cachorrinho tem seu próprio talento único!



FINDERS DIGGERS™

- Revezem-se enterrando e cavando ossinhos. Pressione B para escolher um buraco, depois, pressione a tela para enterrar o ossinho e ver se seu amigo consegue encontrá-lo. Em seguida, repita quando você estiver procurando por um ossinho escondido.
- O jogador que encontrar mais ossinhos vence!
- Dica - Fique de frente para o seu amigo de forma que um não veja a tela do outro.



VÔLEIBAU™

- Pressione B para mover as posições. Se a bola estiver com você no início de uma rodada, pressione a tela para iniciar o jogo.
- Continue batendo na bola, posicionando seu cachorrinho sob a bola. Após 3 rodadas, o jogador com mais acertos ganha!
- Dica - Segure a tela para dar uma cortada. Você perderá a força se mudar de posição. Ganhe estrelas ao enviar um bloqueio para a tela do seu oponente.

LEVE A CASINHA DO SEU BITZEE A QUALQUER LUGAR!

Use o furo na parte superior da casinha do seu Bitzee para prender sua própria alça (não incluída).



MENU DE CONFIGURAÇÕES

Navegue pelo menu principal até que o ícone Configurações seja exibido. Pressione a tela para selecionar.



VOLUME

Pressione a tela para alterar o volume.



VOLTAR

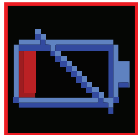
Pressione a tela para sair do menu.



REDEFINIR BITZEE

⚠ CUIDADO - ESSA AÇÃO REALIZA A REDEFINIÇÃO DE FÁBRICA E APAGA TODO O HISTÓRICO DE JOGOS EXISTENTE.

Pressione e segure a tela para iniciar a contagem regressiva. Não tire o dedo até que a contagem regressiva termine e você ouça o efeito sonoro de alarme. Agora, seu Bitzee foi redefinido para o modo de demonstração usado em lojas.



TROCA DE PILHAS OU BATERIAS

AVISO DE PILHAS OU BATERIAS FRACAS

Antes de substituir as pilhas ou baterias, desligue o Bitzee ou você perderá seu progresso.



⚠ ATENÇÃO: PERIGO DE ASFIXIA - Peças pequenas. Contra-indicado para crianças com menos de 3 anos.



Spin Master Ltd., 225 King Street West, Toronto ON M5V 3M2 Canada
Spin Master Inc., PMB #10053, 300 International Drive, Suite 100, Williamsville, NY 14221
Spin Master International B.V., Kingsfordweg 151, 1043 GR Amsterdam, NL
Spin Master Australia Pty Ltd, Level 9, 205 Pacific Hwy, St Leonards, NSW 2065
Spin Master Toys UK Ltd, Meridian House, Fieldhouse Lane, Marlow, Buckinghamshire, SL7 1TB, UK

Informações sobre patentes: patents.spinmaster.com

TM e © 2025 Spin Master Ltd. Todos os direitos reservados.

FABRICADO NA CHINA

T22909_0001_20151005_GML_PT_W_R1_PT

