

15

가지 강아지를
만나보세요!



일반



코기



이스키



푸를



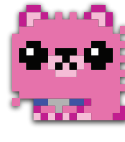
불도그



시비 이누



테리어



포마니안



피기



닥스훈트



지와와

희귀



키티 피피™



골든 리트리버



레인보우 말티안

전설



이니 피피™



두들 론™

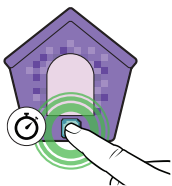
BITZEE

TM & © 2025 Spin Master Ltd. All rights reserved.
Bitzee™ Patent information / patents.spinmaster.com.

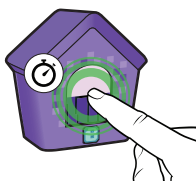


1

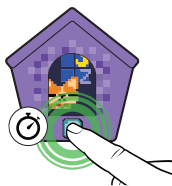
시작하기



켜기
B 버튼을 2초 동안
누르세요.



테스트 나가기
테스트를 종료하려면 화면을 3
초 동안 누르세요.



끄기
B 버튼을 3초 동안 눌러 감마지가
잠드는 모습을 지켜보세요.

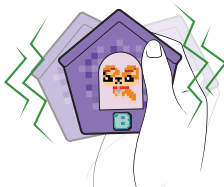
2

튜토리얼

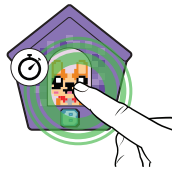
화면에 표시된 튜토리얼을 따라 큐비지와 노는 방법을 배우세요.



화면 빠르게 누르기



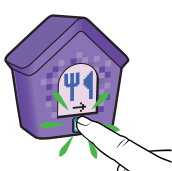
좌우로 흔들기



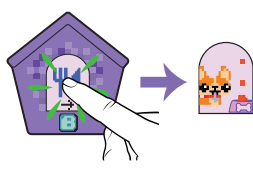
길게 누르기(1초)



화면 빠르게 누르기



B 버튼 빠르게 누르기



화면 빠르게 누르기

튜토리얼 단계를 완료했나요?
사용 방법을 다 익혔다면 큐비지와 놀 준비가 되었어요!



3

메인 메뉴



B 버튼을 눌러 메뉴로 이동한 후 계속 눌러 아이콘을 스크롤하세요. 화면을 눌러서 선택하세요.



집

누르면 감아지 컬렉션을 볼 수 있어요.
감아지를 선택해 함께 놀아보세요.



애정도

애정도를 채우면 새로운 감아지,
장난감, 목걸이가 생겨요.



먹이

놀라서 감아지에게 밥을
주세요.



게임

획득한 게임을 감아지와 함께
즐거워요!



감아지 공원(연결)

다른 큐비찌 도그하우스와 연결할 수 있어요! 친구
감아지와 함께 놀거나 게임을 플레이해요.



목걸이

누르면 획득한 목걸이를 볼 수 있어요.
감아지에게 달아줄 목걸이를 선택해요.



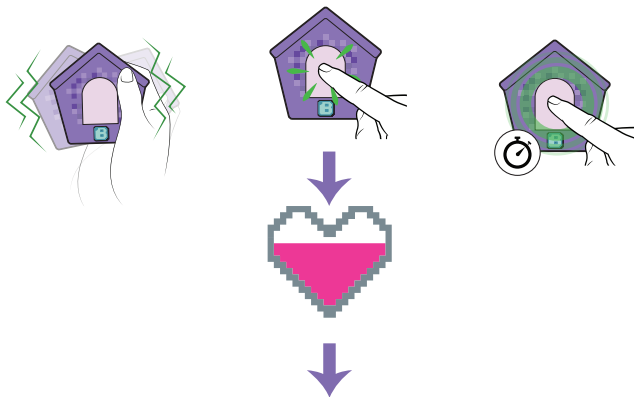
설정

설정 메뉴로 이동해요.

4

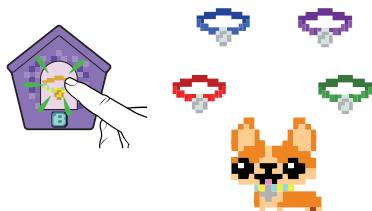
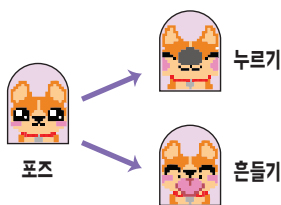
큐비찌와 놀기

애정도를 채워주세요. 큐비찌와 함께 놀면 목걸이, 장난감, 게임, 더 많은 큐비찌 친구가 생겨요!

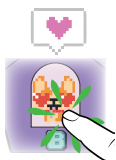


감아지가 포즈를 취한 상태에서 누르거나 흔들어서 더 많이 놀아주세요.

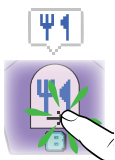
감아지 한 마리당 5가지 목걸이가 있어요. 목걸이
메뉴에서 목걸이 색깔을 선택해 꾸며보세요.



돌봄이 필요한 큐비찌가 메시지를 보내요.



사람 - 강아지는
사람이 필요해요.
화면을 눌러 사람을
표현하세요.



먹이 - 강아지가
배고파요. 메뉴에서
먹이를 선택해 강아지
그릇을 채워주세요.



목욕 - 화면을 눌러
강아지를 목욕시켜요.
길게 누르면 물을 뿌릴
수 있어요!



벼룩 - 흔들어서
벼룩을 모두
없애주세요!



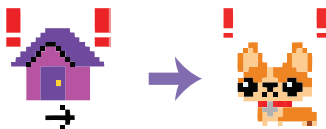
응가 -
강아지가 응가를
했어요. 화면을 눌러
똥을 치워주세요. 똥이
사라질 때까지 계속
누르세요.



무시한 메시지

'돌봄이 필요해요' 메시지를 무시하면 집 메뉴에서 돌봄이
필요한 강아지 위에 빨간색 느낌표가 나타나요.

'돌봄이 필요해요' 메시지를 너무 많이 무시하면 큐비찌가
도망갈 수 있어요! 그러면 강아지를 다시 찾아야 해요.



나이스 캐처™



- B 버튼을 길게 눌러 던지기 게임을
중断하고, 막대가 화살표 높이에 닿으면 B
버튼을 놓으세요.



터그 놀이™

- B 버튼을 반복해서 눌러 로프를 왼쪽으로
당기세요.
- 화살표가 계속 초록색 부분에 있어야
포인트를 받을 수 있어요! 화살표가 빨간색
부분에 놓이면 게임이 끝나요.

최고의 원반던지기™



- B 버튼을 눌러 날아가는 원반을 잡으세요.
물풍선만 피해야 해요!



퍼피 파쿠르™

- B 버튼을 반복해서 눌러 코스를 완주하고
포인트를 받으세요.
- 화면을 누르면 점프해서 후프를 통과하고
흔들면 막대를 넘을 수 있어요. 터널에서는
아무것도 안 눌러도 돼요.

간식 도둑™



- 화면을 눌러 맛있는 간식을 먹어요. 미소한
건 건드리지 마세요!
- 컵케이크를 먹으면 추가 포인트를 받을 수
있어요!



퍼피 스크럼™

- 화면을 눌러 먼지를 쫓아내고 B 버튼을
눌러 긴 털을 다듬거나 흔들어서 클기를
말려주세요.



강아지 공원에서 다른 강아지 친구를 만나요!



초대 - 메뉴에서 공원 아이콘을 선택하여 연결하세요.

수락 - 화면을 눌러 수락하거나 B 버튼을 눌러 선택을 변경할 수 있어요.

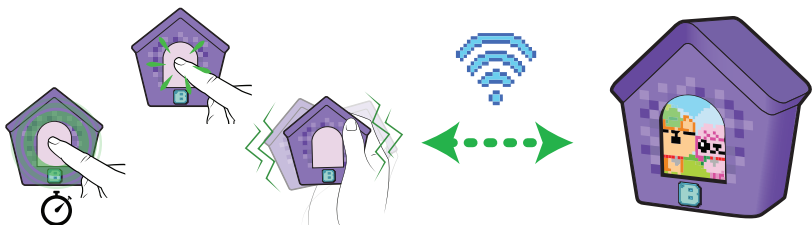
팁 - 연결이 잘 되도록 큐비찌 포트 2개를 3m 이내로 유지하는 게 좋아요.

참고 - 초대를 보내는 큐비찌는 항상 화면 왼쪽에서 들어와요.



한 번에 2개의 도그하우스만 서로 연결할 수 있어요.

함께 놀기

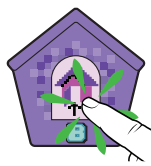


누르고, 길게 누르고, 흔들어서 함께 놀 수 있어요!

함께 노는 동안 귀여운 모습을 발견해 보세요.



연결된 상태에서 B 버튼을 눌러 2인 미니 게임에 들어가서 스크롤하세요. 화면을 눌러서 선택하세요.



종료하려면 공원 나가기 아이콘을 선택하세요.

2인 미니 게임

퍼피 갓 탤런트™

• 다음 4가지 이벤트 중 3가지 이벤트에서 대결을 펼쳐요.



힘



미모



재능



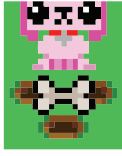
민첩성

• 각 이벤트가 시작되기 전에 대결 종목이 발표돼요. B 버튼을 눌러 잠금 해제된 강아지를 스크롤하고 화면을 눌러 대결할 강아지를 선택해요. 가장 많은 점수를 얻은 플레이어가 승리해요!

• **팁** - 친구와 나란히 앉으면 두 화면을 모두 볼 수 있어요. 강아지마다 고유한 재능이 있답니다!



파인더스 디저스™



- 번갈아 가며 뼈를 묻고 찾아보세요. B 버튼을 눌러 구멍을 고른 뒤, 화면을 눌러 뼈를 묻고 친구가 찾아낼 수 있는지 보세요. 그다음은 여러분이 숨겨진 뼈를 찾아낼 차례예요.
- 가장 많은 뼈를 찾은 플레이어가 승리해요!
- 팁 - 서로의 화면을 볼 수 없도록 친구와 다른 방향을 바라보세요.

발바닥 배구



- B 버튼을 눌러 위치를 이동해요. 라운드가 시작될 때 공을 가지고 있는 플레이어가 화면을 누르면 게임이 시작돼요.
- 감아지가 공 아래 오도록 이동하여 공을 쳐내 보세요. 3라운드가 끝났을 때 가장 많이 쳐낸 플레이어가 승리해요!
- 팁 - 화면을 길게 눌러 커브 공을 쏴보세요. 위치를 바꾸면 충전한 게 사라져요. 별을 잡으면 상대방의 화면에 장애물을 보낼 수 있어요.

어디서든 큐비찌 도그하우스와 함께하세요!

큐비찌 도그하우스 위에 있는 루프 구멍을 사용하여 나만의 스트랩(포함되지 않음)을 연결할 수 있어요.



설정 메뉴

메인 메뉴를 스크롤해서 설정 아이콘이 보일 때까지 이동하세요. 화면을 눌러서 선택하세요.



음량

화면을 눌러서 음량을 변경해요.



뒤로 가기

화면을 눌러서 메뉴에서 나가요.



큐비찌 초기화

⚠ **주의** - 이렇게 하면 공장 초기화가 이루어지고 모든 플레이 기록이 삭제됩니다.

화면을 길게 터치하면 카운트다운이 시작됩니다. 카운트다운이 끝나고 효과음이 들릴 때까지 손가락을 떼지 마세요. 큐비찌가 매장용 시연 모드로 초기화되었습니다.



건전지 교체

건전지 부족 알림

건전지를 교체하기 전에 큐비찌의 전원을 끄세요. 플레이 진행 상황이 저장되지 않을 수 있습니다.

 WWW.SPINMASTER.COM

Spin Master Ltd., 225 King Street West, Toronto ON M5V 3M2 Canada
Spin Master Inc., PMB #10053, 300 International Drive, Suite 100, Williamsville, NY 14221
Spin Master International B.V., Kingsfordweg 151, 1043 GR Amsterdam, NL
Spin Master Australia Pty Ltd, Level 9, 205 Pacific Hwy, St Leonards, NSW 2065
Spin Master Toys UK Ltd, Meridian House, Fieldhouse Lane, Marlow, Buckinghamshire, SL7 1TB, UK
Patent information / patents.spinmaster.com.
TM & ©2025 Spin Master Ltd. All rights reserved.

MADE IN CHINA

T22909_0001_20151005_GML_PTW_R1_Korean

⚠ **질식 위험** 작은 부품이 포함되어 있어 3세 이하의 어린이는 사용할 수 없습니다.

