

15 CUCCIOLI DA
SBLOCCARE!



COMUNI



Corgi



Husky



Barboncino



Bulldog



Shiba Inu



Terrier



Pomerania



Carlino



Bassotto



Chihuahua

RARI



Kitty-Pup™



Golden
Retriever



Dalmata
arcobaleno

LEGGENDARI



Mer-Puppy™



Doodle-Corn™

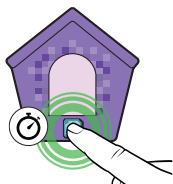
BITZEE

TM e © 2025 Spin Master Ltd. Tutti i diritti riservati.
Bitzee™ Informazioni sui brevetti: patents.spinmaster.com



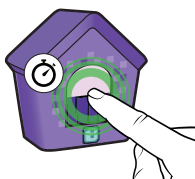
1

PER INIZIARE



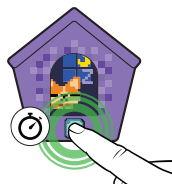
ACCENSIONE

Tieni premuto B per 2 secondi.



USCIRE DALLA MODALITÀ DI PROVA

Per uscire dalla modalità di prova, tieni premuto lo schermo per 3 secondi.



SPEGNIMENTO

Tieni premuto B per 3 secondi e guarda il tuo cucciolo addormentarsi.

2

TUTORIAL

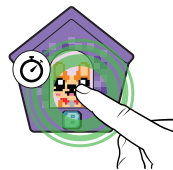
Impara a giocare con Bitzee seguendo il tutorial sullo schermo.



PREMI LO SCHERMO RAPIDAMENTE



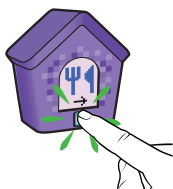
SCUOTI LATERALMENTE



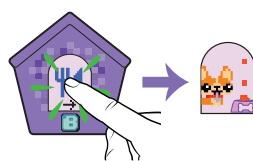
TIENI PREMUTO (1 SECONDO)



PREMI LO SCHERMO RAPIDAMENTE



PREMI B RAPIDAMENTE



PREMI LO SCHERMO RAPIDAMENTE

Completa i passaggi del tutorial!
Una volta terminato il tutorial, puoi giocare!



3

MENU PRINCIPALE



Premi B per accedere al Menu e continua a premerlo per scorrere le icone. Premi lo schermo per selezionare.



CUCCIA

Premi per visualizzare la tua raccolta di cuccioli. Tocca un cucciolo per giocareci.



MISURATORE DI AMORE

Riempi il misuratore per sbloccare nuovi cuccioli, giocattoli e collari.



ALIMENTAZIONE

Premi per dare da mangiare al tuo cucciolo.



GIOCHI

Premi per giocare ai giochi sbloccati con il tuo cucciolo!



PARCO PER CANI (CONNESSIONE)

Premi per collegarti a un'altra Bitzee Doghouse! Organizza un incontro con un altro cucciolo o giocate ai giochi insieme.



COLLARI

Premi per visualizzare i collari sbloccati. Selezionane uno da far indossare al tuo cucciolo.



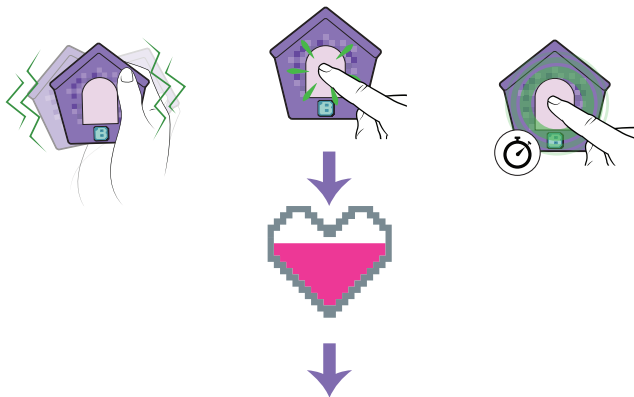
IMPOSTAZIONI

Premi per accedere al Menu Impostazioni.

4

GIOCARE CON BITZEE

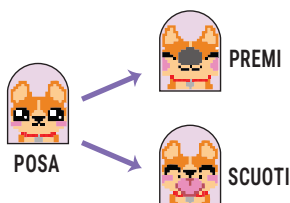
RIEMPI IL MISURATORE DI AMORE: interagisci con il tuo Bitzee per sbloccare collari, giocattoli, giochi e altri amici Bitzee!



Mentre è in posa, premi o scuoti per ulteriori interazioni.



Tieni premuto lo schermo (1 secondo) per scoprire nuove pose!

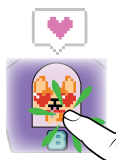


Sblocca 5 collari per ciascun cucciolo. Per personalizzare, accedi al Menu Collari e seleziona un colore.

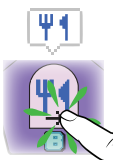


MESSAGGI DI BISOGNO

Bitzee invierà un messaggio se ha bisogno di qualcosa.



AMORE: il tuo cucciolo ha bisogno di affetto. Premi lo schermo per dimostrargli affetto.



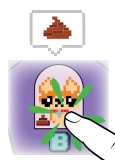
ALIMENTAZIONE: il tuo cucciolo ha fame. Seleziona il cibo nel menu per riempire la ciotola del tuo cucciolo.



BAGNETTO: premi lo schermo per pulire il cucciolo. Tieni premuto per spruzzarlo con l'acqua!



PULCI: scuoti per scrollare di dosso tutte le pulci!



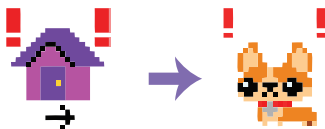
CACCA: il tuo cucciolo ha fatto la cacca. Premi lo schermo per raccogliere la cacca. Continua a premere finché tutta la cacca non sarà rimossa.



MESSAGGI IGNORATI

I messaggi di bisogno ignorati sono rappresentati da punti esclamativi rossi nel Menu Cuccia sopra il cucciolo che ha bisogno di qualcosa.

Se ignori troppi messaggi di bisogno, il tuo Bitzee scapperà via! Dovrai sbloccarlo di nuovo.



GIOCHI



CATCH N' FETCH™

- Tieni premuto B per caricare il lanciatore e rilascia B quando la barra raggiunge la freccia.



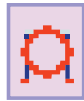
TUG N' WAG™

- Tira la fune verso sinistra premendo ripetutamente B.
- Mantieni il segno nella zona verde per guadagnare punti. Il gioco termina quando il segno finisce nella zona rossa.



ULTIMATE DISKEE™

- Premi B per afferrare i frisbee. Evita i palloncini d'acqua!



PUPPY PARKOUR™

- Sfrecchia lungo il percorso per guadagnare punti premendo B ripetutamente.
- Premi lo schermo per saltare negli anelli e scuoti per fare lo slalom tra i pali. Per i tunnel non serve impartire alcun comando.



SNACK SNATCH™

- Premi lo schermo per mangiare gli snack appetitosi, ma non toccare le schifezze!
- Guadagna punti extra mangiando il cupcake!



SCRUB-A-PUP™

- Premi lo schermo per rimuovere lo sporco, premi B per tagliare il pelo lungo o scuoti per asciugare.



CONNESSIONE

Incontra un altro cucciolo nel parco per cani!



INVITA: seleziona l'icona Parco nel Menu per connetterti.

SUGGERIMENTO: per una connettività ottimale, posiziona 2 capsule Bitzee entro 3 m di distanza.

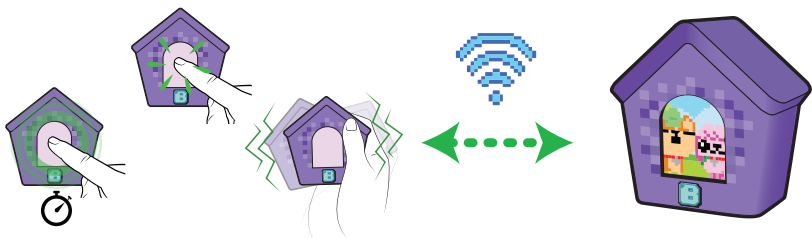
ACCETTA: premi lo schermo per accettare o premi B per modificare la selezione.

NOTA: il Bitzee che invia l'invito verrà entrerà sempre dal lato sinistro dello schermo.



È possibile connettere solo 2 Doghouse alla volta.

INTERAZIONE

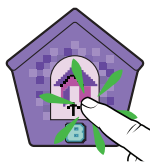


PREMI, TIENI PREMUTO o SCUOTI per giocare con il tuo amico!

Scopri momenti adorabili a ogni interazione.



Una volta eseguita la connessione, premi B per accedere e scorri i Mini Giochi per 2 giocatori. Premi lo schermo per selezionare.



Per uscire, seleziona l'icona di uscita dal parco.

MINI GIOCHI PER 2 GIOCATORI

PUPS' GOT TALENT™

• Fai gareggiare i cuccioli in 3 di 4 eventi disponibili:



Forza



Bellezza



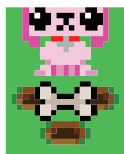
Talento



Agilità

• Prima di ogni evento, viene annunciata la categoria. Premi B per scorrere i cuccioli sbloccati e premi lo schermo per selezionare quello che desideri far competere. Il giocatore con più punti vince!

• **Suggerimento:** siediti accanto al tuo amico in modo che ciascuno possa visualizzare entrambi gli schermi. Ogni cucciolo ha un talento specifico!



FINDERS DIGGERS™

- A turno, seppellite e dissotterrate ossi. Premi B per scegliere una buca, quindi premi lo schermo per seppellire l'osso e vedi se il tuo amico riesce a trovarlo. Poi usa gli stessi comandi quando cerchi un osso nascosto.
- Vince il giocatore che trova più ossi!
- Suggerimento: datevi le spalle in modo da non vedere lo schermo altrui.



PAWLEYBALL™

- Premi B per cambiare posizione. Se hai la palla all'inizio di un round, premi lo schermo per iniziare la partita.
- Continua a colpire la palla per rimandarla oltre la rete posizionando il cucciolo sotto la palla. Dopo 3 round, vince il giocatore che ha colpito la palla più volte!
- Suggerimento: tieni premuto lo schermo per caricare una palla ad effetto. Se cambi posizione, perderai la carica. Afferra le stelle per inviare un ostacolo sullo schermo del tuo avversario.

PORTA BITZEE DOGHOUSE SEMPRE CON TE!

Usa il foro nella parte superiore di Bitzee Doghouse per fissare un cinturino (non incluso).



MENU IMPOSTAZIONI

Scorri il Menu principale fino a visualizzare l'icona Impostazioni. Premi lo schermo per selezionare.



VOLUME

Premi lo schermo per modificare il volume.



INDIETRO

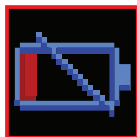
Premi lo schermo per uscire dal Menu.



RIPRISTINO DI BITZEE

⚠ ATTENZIONE: QUESTA AZIONE CAUSA UN RIPRISTINO DELLE IMPOSTAZIONI DI FABBRICA E CANCELLA TUTTA LA CRONOLOGIA DI GIOCO ESISTENTE

Tocca e tieni premuto lo schermo per avviare il conto alla rovescia. Non sollevare il dito prima che finisca il conto alla rovescia e senti il segnale acustico di avviso. Il tuo Bitzee è ora ripristinato alle impostazioni della modalità demo in negozio.



SOSTITUZIONE DELLE PILE

AVVISO PILE SCARICHE

Prima di sostituire le pile, spegni Bitzee per evitare di perdere i progressi.



⚠ **AVVERTENZA: RISCHIO DI SOFFOCAMENTO** – Pezzi piccoli.
Non adatto a bambini di età inferiore a tre anni.



Spin Master Ltd., 225 King Street West, Toronto ON M5V 3M2 Canada
Spin Master Inc., PMB #10053, 300 International Drive, Suite 100, Williamsville, NY 14221
Spin Master International B.V., Kingsfordweg 151, 1043 GR Amsterdam, NL
Spin Master Australia Pty Ltd, Level 9, 205 Pacific Hwy, St Leonards, NSW 2065
Spin Master Toys UK Ltd, Meridian House, Fieldhouse Lane, Marlow, Buckinghamshire, SL7 1TB, UK

Informazioni sui brevetti: patents.spinmaster.com
TM e © 2025 Spin Master Ltd. Tutti i diritti riservati.

PRODOTTO IN CINA

T22909_0001_20151005_GML_PTW_R1_IT

