

15
جروا
لستكشفه!



شائع



كوربي



هاسكي



بودل



بولدوج



شيباينو



تيكي



پوميريشيان



ج



دشيد



شيباينا

أسطوري



ميرودوني



دودل كرون

نادر



كيتي كروپ



جولدن ريتريفر



راينيو دلميشن

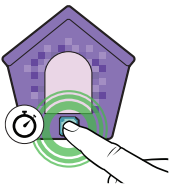
BITZEE

TM & © 2025 Spin Master Ltd. All rights reserved.
Bitzee™ Patent information: patents.spinmaster.com



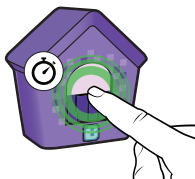
1

البداية



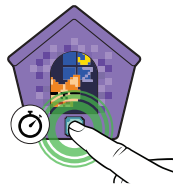
التشغيل

اضغط مع الاستمرار على زر B لمدة ثانيتين.



الخروج من العرض التجريبي

اضغط مع الاستمرار على الشاشة لمدة 3 ثوانٍ للخروج من العرض التجريبي.



إيقاف التشغيل

اضغط مع الاستمرار على زر B لمدة 3 ثوانٍ وشاهد جروك وهو ينام.

2

الدليل التعليمي

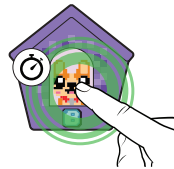
تعلم كيفية اللعب بشخصية Bitzee عن طريق اتباع الدليل التعليمي الظاهر على الشاشة.



اضغط على الشاشة بسرعة



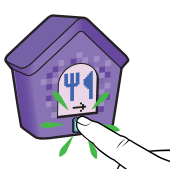
هزّ الجهاز من جانب إلى آخر



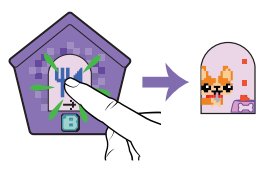
اضغط مع الاستمرار (ثانية واحدة)



اضغط على الشاشة بسرعة



اضغط على زر B بسرعة



اضغط على الشاشة بسرعة

أكمل الخطوات التعليمية!

بمجرد الانتهاء من الدليل التعليمي، ستكون مستعدًا للعب!



3

القائمة الرئيسية



اضغط على زر B للوصول إلى القائمة واستمر في الضغط للتمرير بين الرموز. اضغط على الشاشة للاختيار.



المنزل

اضغط لعرض مجموعتك من الجراء.
اضغط على جرو لتلعب به.



مقياس الحب

املاً المقياس لفتح الجراء والألعاب
والأطواق الجديدة.



الطعام

اضغط لإطعام جروك.



الألعاب

اضغط للعب الألعاب
المفتوحة مع جروك!



حديقة الكلاب (الاتصال)

اضغط للاتصال بمنزل كلاب آخر من Bitzee!
يمكنك تنظيم لقاء للجراء أو اللعب معاً.



الأطواق

اضغط لعرض الأطواق المفتوحة.
اختر طوقاً ليرتيديه جروك.



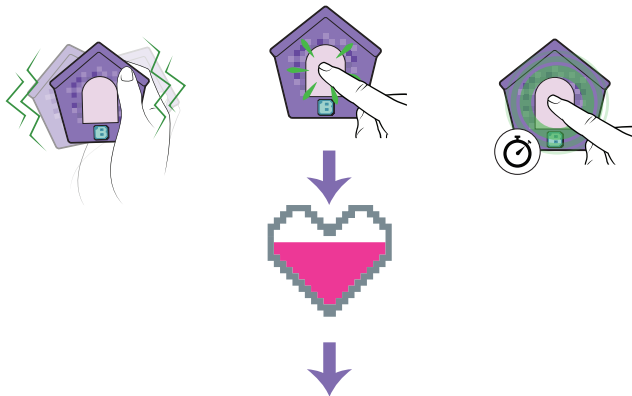
الإعدادات

اضغط للانتقال إلى قائمة الإعدادات.

4

اللعب بشخصية Bitzee

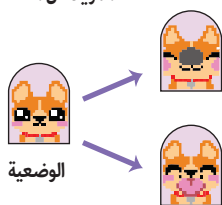
املاً مقياس الحب - تفاعل مع شخصيات Bitzee لفتح الأطواق والألعاب والمزيد من أصدقاء Bitzee!



عند الوجود في وضعية ما، اضغط أو هزّ الجهاز للحصول على المزيد من التفاعلات.



اضغط مع الاستمرار على الشاشة (ثانية واحدة) لاكتشاف وضعيات جديدة!



الوضعية

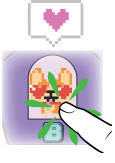
الضغط

الهزّ

افتح 5 أطواق لكل جرو. للتخصيص، ادخل قائمة الطوق واختر لون الطوق.

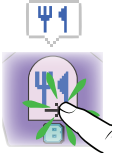


سترسل شخصيات Bitzee رسالة إذا كانت بحاجة إلى شيء ما.



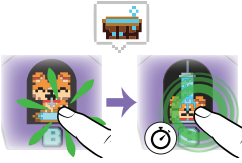
الحب -

جروك يحتاج إلى الحب
اضغط على الشاشة
لإظهار حبك له.



الطعام -

جروك جائع. اختر الطعام
من القائمة لملء وعاء
الجرو.



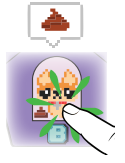
الاستحمام -

اضغط على الشاشة
لتنظيف الجرو. اضغط مع
الاستمرار لرشه بالماء!



البراغيث -

تخلص من كل هذه
البراغيث بالهز!



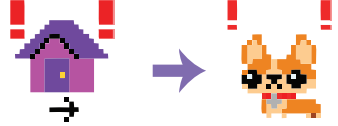
التبرُّز -

جروك تبرز. اضغط على
الشاشة لالتقاط البراز.
استمر في الضغط حتى
يختفي البراز.

الرسائل المتجاهلة

تظهر رسائل الاحتياجات المتجاهلة في قائمة المنزل على شكل
علامات تعجب حمراء على الجرو ذي الحاجة.

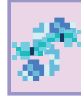
وإذا تجاهلت كثيرًا من رسائل الاحتياجات، فستهرب شخصية
Bitzee الخاصة بك! وسيتعين عليك فتحها مرة أخرى.



الإسماك والإحضار



• اضغط مع الاستمرار على زر B لزيادة قوة الرمي
واتركه عندما يصل الشريط إلى مستوى السهم



شد الحبل

• اسحب الحبل إلى اليسار بالضغط على زر B بشكل
متكرر.
• أبقِ العلامة في المنطقة الخضراء لكسب النقاط!
تنتهي اللعبة عندما تصل العلامة إلى اللون الأحمر.

التيميت ديسكي



• اضغط على زر B لالتقاط الأقراص الطائرة.
تجنب بالونات الماء!



بوبي باركور

• تسابق خلال المسار لكسب النقاط عن طريق
الضغط على زر B بشكل متكرر.
• اضغط على الشاشة للقفز عبر الحلقات، وهزّ
الجهاز للتنقل بين الأعمدة. لا حاجة إلى أي إجراء
عند المرور بالأنفاق.

خطف الوجبات



• اضغط على الشاشة لتناول الطعام اللذيذ،
ولكن لا تلمس أي شيء مقزز!
• اكسب نقاطًا إضافية عندما تأكل الكعك كيك!



تنظيف الجرو

• اضغط على الشاشة لإزالة الأوساخ، أو
اضغط على زر B لقص الشعر الطويل،
أو هزّ الجهاز للتجفيف.



قابل صديق جرو آخر في حديقة الكلاب!



الدعوة - حدد رمز الحديقة في القائمة للاتصال.

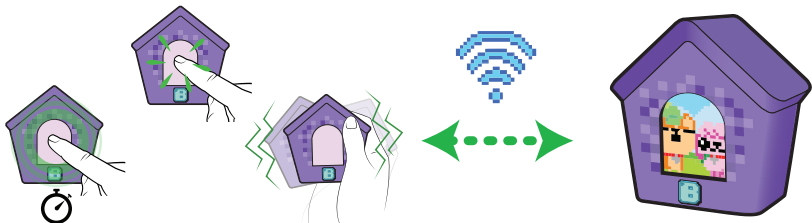
نصيحة - ضع جهاز Bitzee ضمن نطاق 3 أمتار من بعضهما للحصول على أفضل اتصال.

القبول - اضغط على الشاشة للقبول أو اضغط على زر B لتغيير الاختيار.

ملاحظة - ستدخل شخصية Bitzee التي ترسل الدعوة دائمًا من الجانب الأيسر للشاشة.

يمكن لمزئلين للكلاب فقط الاتصال ببعضهما في المرة الواحدة.

التفاعل

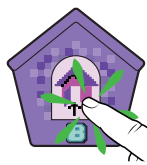


اضغط أو اضغط مع الاستمرار أو هزّ الجهاز للعب مع صديقك!

اكتشف لحظات لطيفة مع كل تفاعل.



أثناء الاتصال، اضغط على زر B للوصول إلى الألعاب المصغرة المخصصة للاعبين والتمرير بينها. اضغط على الشاشة للاختيار.



للخروج، حدد رمز الخروج من الحديقة.

الألعاب المصغرة للاعبين

بويس جوت تالنت

• تنافس في 3 من أصل 4 مسابقات متاحة:



القوة

الجمال

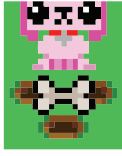
الموهبة

الرشاقة

• قبل كل مسابقة، يتم الإعلان عن الفئة. اضغط على زر B للتمرير بين الجراء المفتوحة لديك واضغط على الشاشة لاختيار الجرو الذي تريد التنافس به. يفوز اللاعب الذي يحصل على أكبر عدد من النقاط!

• **نصيحة** - اجلس بجانب صديقك حتى يتمكن كل منكما من رؤية الشاشتين.

المكتشفون والمنقبون



- تناوبا على دفن العظام وإخراجها. اضغط على زر B لاختيار حفرة، ثم اضغط على الشاشة لدفن العظمة لترى ما إذا كان صديقك سيحبها. ثم كرر الأمر عندما يحين دورك للبحث عن عظمة مخبأة.
- يفوز اللاعب الذي يعثر على أكبر عدد من العظام!
- **نصيحة** - أدر وجهك بعيدًا عن صديقك حتى لا يتمكن كل منكما من رؤية شاشة الآخر..

باولي بول



- اضغط على زر B لتغيير الموقع. إذا كانت الكرة مجوزتك في بداية الجولة، فاضغط على الشاشة لبدء اللعبة.
- استمر في إعادة الكرة إلى الطرف الآخر عن طريق وضع جروك تحت الكرة. بعد 3 جولات، يفوز اللاعب الذي حقق أكبر عدد من الضربات!
- **نصيحة** - اضغط مع الاستمرار على الشاشة لتجهيز رمية منحنية. ستفقد هذه الرمية إذا قمت بتغيير الموقع. التقط النجوم لإرسال أتاقي إلى شاشة خصمك.

خذ منزل الكلاب من BITZEE معك أينما ذهبت!

استخدم الفتحة الموجودة أعلى منزل الكلاب من Bitzee لتثبيت رباطك الخاص (غير مضمن).



قائمة الإعدادات

مرّر عبر القائمة الرئيسية حتى ترى رمز الإعدادات. اضغط على الشاشة للاختيار.



مستوى الصوت

اضغط على الشاشة لتغيير مستوى الصوت.



الرجوع

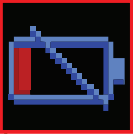
اضغط على الشاشة للخروج من القائمة.



إعادة تعيين جهاز BITZEE

⚠ تحذير - سيؤدي هذا الإجراء إلى إعادة ضبط المصنع ومسح جميع بيانات اللعب الحالية.

المس الشاشة باستمرار لبدء العد التنازلي. لا ترفع إصبعك حتى ينتهي العد التنازلي. وتسمع صوت التنبيه. تمت الآن إعادة تعيين جهاز Bitzee إلى الوضع الأساسي.



استبدال البطاريات

تحذير البطارية المنخفضة

قبل استبدال البطاريات، قم بإيقاف تشغيل جهاز Bitzee، وإلا فقد تفقد التقدم الذي أحرزته.



تحذير: خطر الاختناق - أجزاء صغيرة. غير مناسبة للأطفال الأقل من 3 سنوات.



Spin Master Ltd., 225 King Street West, Toronto ON M5V 3M2 Canada
Spin Master Inc., PMB #10053, 300 International Drive, Suite 100, Williamsville, NY 14221
Spin Master International B.V., Kingsfordweg 151, 1043 GR Amsterdam, NL
Spin Master Australia Pty Ltd, Level 9, 205 Pacific Hwy, St Leonards, NSW 2065
Spin Master Toys UK Ltd, Meridian House, Fieldhouse Lane, Marlow, Buckinghamshire, SL7 1TB, UK

Patent information : patents.spinmaster.com.
TM & ©2025 Spin Master Ltd. All rights reserved.

صنع في الصين

T22909_0001_20151005_GML_PTW_R1_Arabic

