

**ОБИКНОВ**  
**РЕДКИ**  
**ЕПИЧНИ**

**БЕБЕ** ↓ **ВЪЗРАСТЕН**

КОРАЛ  
 ПИНГВИН  
 МОРСКИ ОХЛЮВ  
 ЗЛАТНА РИБКА  
 ОКТОПОД

**БЕБЕ** ↓ **ВЪЗРАСТЕН**

МОРСКО КОЛЧЕ  
 МОРСКИ ЖЪЛЪД  
 РАК ОТШЕЛНИК  
 АКСОЛОТЪЛ  
 МОРСКИ ТАРАЛЕЖ  
 КАФЪВИ ВОДРАСЛИ  
 МОРСКА КОСТЕНУРКА

**БЕБЕ** ↓ **ВЪЗРАСТЕН**

РУСАВКА  
 РИБА МЕЧ  
 ХАМСТЕР  
 МОРСКА МАЙМУНКА  
 ЗЛАТНА РИБКА  
 СКАТ  
 АКУЛА

**БЕБЕ** ↓ **ВЪЗРАСТЕН**

*Moby & Mini™*

КИТ + ХИПОСТОМУС

**БЕБЕ** ↓ **ВЪЗРАСТЕН**

*Moody Star™*

ЩАСТЛИВА ЗВЕЗДА + НАМРЪЩЕНА

**БЕБЕ** ↓ **ВЪЗРАСТЕН**

*clownemone™*

РИБА КЛОУН + АНЕМОНА

**БЕБЕ** ↓ **ВЪЗРАСТЕН**

*Brite Blob™*

МОРСКИ ДЯВОЛ + РИБА КАПКА

**БЕБЕ** ↓ **ВЪЗРАСТЕН**

*shribit™*

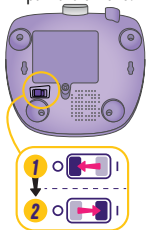
СКАРИДА + ЖАБА

**?** *Gold Gobbler™* **?**

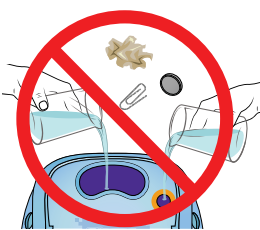
# 1

## ДА ЗАПОЧВАМЕ

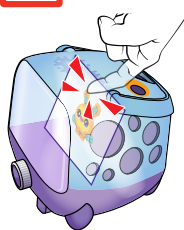
**ПРЕДИ ИГРА**  
Изключете и включете  
играчката отново.



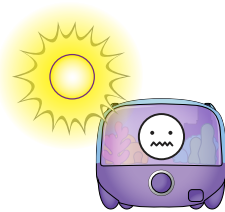
НЕ ДОБАВЯЙТЕ ВОДА И НЕ  
ПОСТАВЯЙТЕ ПРЕДМЕТИ ВЪТРЕ.



НЕ ДОКОСВАЙТЕ  
ЕКРАНА.



РАБОТИ НАЙ-ДОБРЕ ДАЛЕЧЕ ОТ  
ЯРКА СВЕТЛИНА.



# 2

## НАУЧЕТЕ КАК СЕ ИГРАЕ

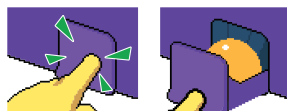
Научете се да играете с Bitzee™, като следвате инструкциите на екрана.



НАТОПЕТЕ ПРЪСТ



ПОЧУКАЙТЕ



ОТВОРЕТЕ ЧЕКМЕДЖЕТО И ОТСТРАНЕТЕ ТОПЧЕТО



ПУСНЕТЕ ТОПЧЕ



ЗАВЪРТЕТЕ БУТОНА



НАТИСНЕТЕ БУТОНА



ПРЕМИНЕТЕ ВСЕКИ УРОК, ЗА ДА  
ПРОДЪЛЖИТЕ ДА ИГРАЕТЕ!

**ИЗГУБИЛИ СТЕ ТОПЧЕТАТА СИ? НЯМА ПРОБЛЕМ!**

**ЗА ДА ИЗЛЮПИТЕ НОВИ ЯЙЦА:** Натиснете бутона при подкана за отваряне на чекмеджето.

**ЗА ДА НАХРАНИТЕ BITZEE:** Натиснете бутона, за да отворите главното меню. Завертете бутона, докато не откриете иконата „Хранене“. Натиснете бутона, за да изберете.

# 3

## ГЛАВНО МЕНЮ



От началния екран **НАТИСНЕТЕ**  
бутона, за да влезете в  
главното меню.



**ЗАВЪРТЕТЕ** бутона, за да  
превъртите през иконите.



**НАТИСНЕТЕ** бутона за избор.



**ПРЕВЪРТЕТЕ** до иконата „Назад“ и  
**НАТИСНЕТЕ** бутона, за да излезете  
от главното меню.



ЗА ДА СЕ ВЪРНЕТЕ НА  
НАЧАЛНИЯ ЕКРАН ОТ ВСЯКО  
МЕНЮ, **НАТИСНЕТЕ** И  
**ЗАДРЪЖТЕ** БУТОНА ЗА 3  
СЕКУНДИ.



### СМЯНА

Променете кои 4 от вашите Bitzee се показват на началния екран.



### МАГАЗИН

Осребрете монети, които сте спечелили, за да получите нови яйца, игри, теми и да персонализирате цветовете на Bitzee.



### ИНДИКАТОР ЗА ОБИЧ

Вижте колко близо е Bitzee до това да порасне.



### ХРАНЕНЕ

Нахранете Bitzee със или без топчета.



### НАСТРОЙКИ

Регулирайте силата на звука или скрийнсейвъра или нулирайте аквариума.



### ОСВЕТЛЕНИЕ

Разгледайте и изберете вашите събрани теми за осветление.



### ИГРИ

Гледайте и играйте игри, които получавате в магазина.

# 4

## СЪОБЩЕНИЯ ЗА ПОМОЩ

Вашият Bitzee ще изпраща съобщения, ако има нужда от нещо. Не ги игнорирайте или ще отплува! Ще трябва да ги излюпите с ново яйце, за да ги върнете.



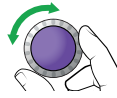
### БОРБА

2 Bitzee може да започнат да се бият. Спрете боя, като почукате по аквариума.



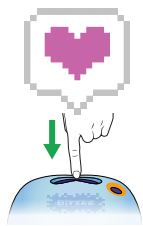
### ПОЧИСТВАНЕ

Bitzee може да се изцапат. Почистете ги, като завъртите бутона.



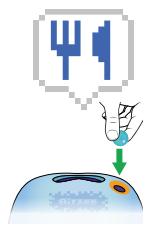
### ЛЮБОВ

Bitzee се нуждае от любов, за да се развива. Потопете пръста си в аквариума, за да им обърнете внимание.



### ХРАНЕНЕ

Bitzee ще огладнеят. Дайте им топчета или изберете иконата „Хранене“ от главното меню.



### РАЗВИТИЕ

Грижете се за Bitzee и ще се развие, когато индикаторът за обич е пълен.



### КОМБИНИРАНЕ

Някои Bitzee могат да се комбинират, за да се развиват, когато са в аквариума по едно и също време. Потърсете партньора им в балонче със съобщение или на листа на колекционери!



# 5

## РЕЖИМ НА ПРОЖЕКТОР

Приближете, за да взаимодействате с един герой.



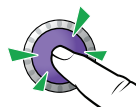
Завъртете бутона, за да маркирате героя.



Натиснете бутона, за да изберете.



Потопете, почукайте, нахранете и завъртете бутона за нови взаимодействия.



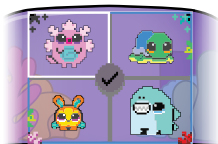
Натиснете бутона, за да се върнете на началния екран.

# 6

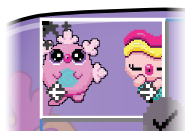


## СМЯНА НА BITZEE

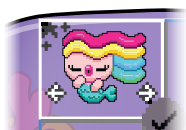
Променете кои 4 Bitzee се показват на вашия начален екран.



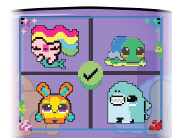
Завъртете бутона, за да маркирате героя.



Натиснете бутона, след което завъртете, за да превъртите през събраната Bitzee.



Натиснете бутона, за да изберете героя, който искате да видите на началния екран.



Сменете повече Bitzee или изберете отметка, за да заключите новия изглед на началния екран.

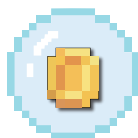


# 7



## МАГАЗИН

Отключете предмети с монети, които сте събрали от играене на игри или пукане на мехурчета от монети.



Почукайте върху аквариума или потопете пръста си, за да слукате мехурчета с монети.





### ИГРИ

Вземете нови мини игри.



### ОСВЕТЛЕНИЕ

Получете нови цветове за



### ПЕРСОНАЛИЗИРАНЕ НА ЦВЕТОВЕТЕ

Постоянно променяйте цвета на Bitzee.



### ЯЙЦА

Вземете яйца, за да излюпите ново Bitzee.



### ЧЕСТО СРЕЩАНО ЯЙЦЕ



### РЯДКО ЯЙЦЕ



### ЛЕГЕНДАРНО ЯЙЦЕ



### МИСТЕРИОЗНО

Следвайте инструкциите, за да излюпите яйцето Bitzee.

# 8



## МИНИ ИГРИ



Играйте мини игри за събиране на монети, които можете да осребрите в магазина.



**ЗА ДА ИЗЛЕЗЕТЕ ОТ МИНИ ИГРА ПО ВСЯКО ВРЕМЕ, изключете играчката и я включете отново.**

1



2



### ПЛЪЗГАЩ СЕ СКАТ

Настигнете подводницата, като плувате през жълтите пръстени. Завъртете бутона, за да улавяте пръстени или монети, и избягвайте ботушите, мрежите и частите от машината.



### ПУКАНЕ НА БАЛОНЧЕТА

Завъртете бутона, за да маркирате балончета с монети, и натиснете бутона, за да ги спукате възможно най-бързо.



### ЛАКОМИЯТ КИТ

Нахранете бебето кит, докато се насити или изтече времето. Потопете пръста си в аквариума или натиснете бутона, за да му пхннете храна в устата, когато тя минава покрай него. Печелете повече точки за храната, която той иска, и избягвайте да му давате боклуци.



### ТЪРСЕНЕ И ОСВЕТАВАНЕ

Завъртете бутона, за да движите фенерчето и да търсите крадливите рибки. За да ги хванете, насочете светлината към тях, докато бягат. Натиснете бутона, за да смените посоката на фенерчето – наляво/надясно и нагоре/надолу.



## ПОДВОДЕН ЛОВ НА СЪКРОВИЩА

Завъртете бутона, за да насочите подводницата към съкровището, след което натиснете бутона, за да спуснете щипката и да го хванете. Не позволявайте щипката да докосне акули, риби меч или електрически змиорки, защото може да потънете!



## СКОК НА ЗЛАТНАТА РИБКА

Завъртете бутона, за да насочите посоката на скока си. Задръжте бутона, за да се заредите, след което го пуснете, за да скочите. Завъртете бутона, за да се ориентирате във въздуха. Скочете, за да вземете ключа, и го отнесете до съкровището, за да спечелите.



## ОБИРЪТ НА ОТШЕЛНИКА

Помогнете на рака отшелник да стигне до съкровищницата, преди да изтече времето. Завъртете бутона, за да се движите, и спрете да го въртите, за да се скриете в черупката му. Скрийте се, когато Звездата се събуди, за да не ви види! Скрийте се, за да се предпазите от търкалящите се морски таралежи, и въртете бутона бавно, за да се придвижвате безшумно през локви и дъски.



## БЪРЗО МОРСКО КОНЧЕ

Играйте като розово морско конче. Спечелете състезанието, като използвате зелените предмети за ускорение за себе си и червените предмети за препятствия срещу опонентите си. Колелото с предмети ще се завърти автоматично. Натиснете бутона за избор, когато стрелките се подредят в съответствие с лентата, в която искате да използвате предмета.



## МЕНЮ С НАСТРОЙКИ

Превъртете през главното меню, докато видите иконата за настройки. Натиснете бутона, за да изберете.



### РЕГУЛИРАНЕ НА СИЛАТА НА ЗВУКА

Изберете, за да промените силата на звука.



### РЕЖИМ НА СКРИЙСЕЙВЪР

Настройте кога аквариумът се изключва при неактивност.

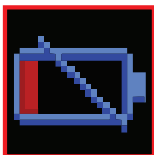


### НУЛИРАЙТЕ BITZEE

**⚠ ПРЕДУПРЕЖДЕНИЕ - ТОВА ДЕЙСТВИЕ ЩЕ НУЛИРА ФАБРИЧНИТЕ НАСТРОЙКИ И ЩЕ ИЗТРИЕ ЦЯЛАТА СЪЩЕСТВУВАЩА ИСТОРИЯ НА ИГРАТА**

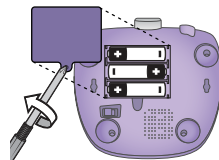
Докоснете и задръжте екрана, за да започне обратното броене. Не вдигайте пръста си, докато обратното отброяване не приключи и не чуете известяващия звук ефект. Вашият Bitzee вече е нулиран до демо версията.

## СМЯНА НА БАТЕРИИТЕ



### ПРЕДУПРЕЖДЕНИЕ ЗА НИСЪК ЗАРЯД НА БАТЕРИИТЕ

Преди да смените батериите, изключете Aqualium или напредъкът ви може да бъде загубен.



Spin Master Ltd., 225 King Street West, Toronto ON M5V 3M2 Canada  
Spin Master Inc., PMB #10053, 300 International Drive, Suite 100, Williamsville, NY 14221  
Spin Master International B.V., Kingsfordweg 151, 1043 GR Amsterdam, NL  
Spin Master Australia Pty Ltd, Level 9, 205 Pacific Hwy, St Leonards, NSW 2065  
Spin Master Toys UK Ltd, Meridian House, Fieldhouse Lane, Marlow, Buckinghamshire, SL7 1TB, UK

ПРОИЗВЕДЕНО В КИТАЙ

T22911\_0001\_20156202\_GML\_PTW\_R1\_BG

Информация за патенти: patents.spinmaster.com  
TM и © 2026 Spin Master Ltd. Всички права запазени.

**⚠ ВНИМАНИЕ: ОПАСНОСТ ОТ ЗАДАВАНЕ - Малки части.**  
Неподходящо за деца под тригодишна възраст.

