

BITZEE AQUARIUM

30 RYB BITZEE

BEŽNÉ
VZÁCNÉ
LEGENDÁRNÍ

MIMINO ↓ **DOSPĚLÝ**

KORAL →
 TUČNÁK →
 MORSKÝ ŠNEK →
 ZLATÁ RYBKA →
 CHOBOTNICE →

MIMINO ↓ **DOSPĚLÝ**

MORSKÝ KONIK →
 SVJAZOŽEC →
 KRAB PODSTĚVNIK →
 AXOLLOTL →
 JEZOVKA →
 MORSKÁ RASA →
 MORSKÁ ŽELVA →

MIMINO ↓ **DOSPĚLÝ**

MORSKÁ PANNA →
 MĚČIDLO →
 KREPEK →
 MORSKÁ OPICE →
 RYBKA V SÁRKU →
 REJDIK →
 ŽRALOK →

MIMINO ↓ **DOSPĚLÝ**

Moby & Mini™

VELRYBA
 PŘISAVKA

MIMINO ↓ **DOSPĚLÝ**

Moody Star™

VESELÁ HVEZDICE
 ŽURIVA HVEZDICE

MIMINO ↓ **DOSPĚLÝ**

clownemone™

KLAUN
 SASANKA

MIMINO ↓ **DOSPĚLÝ**

Brite Blob™

MORSKÝ DÁŠ
 TLUSTOHLAVEC

MIMINO ↓ **DOSPĚLÝ**

Shribit™

KREVETA
 ROPUCHA

Gold Gobbler™

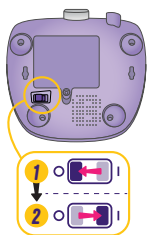


5+

1

ZAČÍNÁME

NEŽ SI ZAČNETE HRÁT
Hračka vypnejte a zapněte.



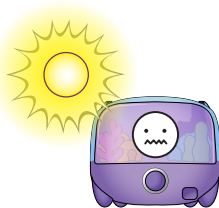
DOVNITŘ SE NESMÍ LÍT VODA ANI DÁVAT
JINÉ PŘEDMĚTY.



NEDOTÝKEJTE SE
OBRAZOVKY.



NEJLÉPE FUNGUJE MIMO PŘÍMÉ
SVĚTLO.



2

JAK HRÁT

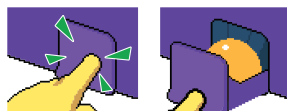
Postupujte podle pokynů v návodech na obrazovce a naučte se, jak si s Bitzee™ hrát.



VLOŽTE PRST



ZAKLEPTE



OTEVŘETE ZÁSUVKU A VYNDĚJTE KULIČKU



VHOĎTE KULIČKU



OTÁČEJTE KNOFLÍKEM



STISKNĚTE KNOFLÍK



DOKONČETE KAŽDÝ Z NÁVODŮ,
ABYSTE MOHLI HRÁT DÁL!

ZTRATILI JSTE KULIČKY? NEVADÍ!

VYLHNUTÍ NOVÝCH VAJÍČEK: Když budete vyzváni k otevření zásuvky, stiskněte knoflík.

KRMENÍ BITZEE: Stisknutím knoflíku otevřete hlavní nabídku. Otáčejte knoflíkem, dokud nenajdete ikonu Krmení. Stisknutím knoflíku vyběrejte.

3

HLAVNÍ NABÍDKA



Na domovské obrazovce
STISKNUTÍM knoflíku otevřete
hlavní nabídku.



OTÁČENÍM knoflíku procházejte mezi
ikonami.



STISKNUTÍM knoflíku
vyběrejte.



PŘEJDĚTE k ikoně Zpět
a STISKNUTÍM knoflíku opusťte
hlavní nabídku.



STISKNUTÍM A PODRŽENÍM
KNOFLÍKU PO DOBU 3 SEKUND
SE VRÁTÍTE Z KTERÉKOLI
NABÍDKY NA DOMOVSKOU
OBRAZOVKU.



VÝMĚNA

Změňte, které 4 ze svých Bitzee uvidíte na domovské obrazovce.



NAKUPOVÁNÍ

Získané mince utrácejte za nová vajíčka, hry, motivy a alternativní barvy pro své Bitzee.



UKAZATEL LÁSKY

Ukazuje, za jak dlouho se Bitzee vyvinou.



KRMENÍ

Krmte své Bitzee pomocí kuliček nebo bez nich.



NASTAVENÍ

Upravte hlasitost nebo šetřič obrazovky. Můžete tu také Akvárium vyresetovat.



SVĚTLO

Prohlížejte si a vybírejte z nasbíraných motivů světla.



HRY

Prohlížejte si a hrajte nakoupené hry.

4

ZPRÁVY POTŘEB

Pokud Bitzee něco potřebuje, pošle vám zprávu. Když si zpráv nebudete všimnout, může odplavat pryč! Abyste ho získali zpět, bude se vám muset vylihnout z nového vajíčka.



RVAČKA

2 Bitzee se spolu mohou začít prát. Rvačky ukončíte zaklepnáním na akvárium.



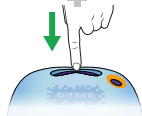
ČIŠTĚNÍ

Váš Bitzee se může umazat. Vyčistíte ho otáčením knoflíku.



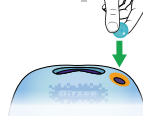
LÁSKA

Aby se váš Bitzee mohl vyvinout, musíte mu projevovat lásku. Vložte prst do akvária a věnujte se mu.



KRMENÍ

Váš Bitzee bude hladový. Dejte mu kuličku, nebo vyberte ikonu Krmení z hlavní nabídky.



VÝVOJ

Starejte se o svého Bitzee a jakmile se jeho ukazatel lásky naplní, vyvine se.



SPOJENÍ

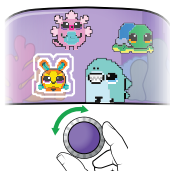
Některé Bitzee se mohou spojit a vyvinout se společně, pokud budou v akváriu ve stejnou chvíli. Zpráva v bublině nebo sběratelský list vám napoví, kdo je jejich partner!



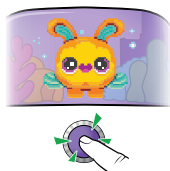
5

REŽIM LUPY

Po přiblížení můžete interagovat s 1 postavíčkou.



Otáčením knoflíku označte postavíčku.



Stisknutím knoflíku vyberte.



Vložením prstu, klepáním, krmením a otáčením knoflíku vyzkoušejte nové interakce.

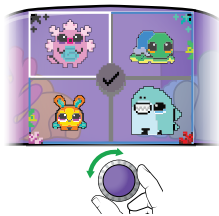


Stisknutím knoflíku se vrátíte na domovskou obrazovku.

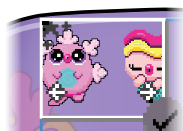
6

VÝMĚNA BITZEE

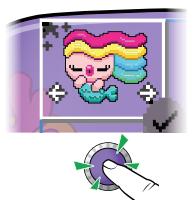
Změňte, které 4 Bitzee uvidíte na své domovské obrazovce.



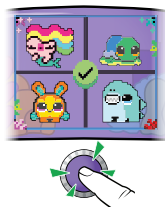
Otáčením knoflíku označte postavíčku.



Stiskněte knoflík a pak jeho otáčením procházejte své nasbírané Bitzee.



Stisknutím knoflíku vyberte postavíčku, kterou chcete vidět na své domovské obrazovce.

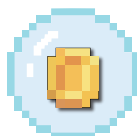


Vyměňte další Bitzee, nebo výběrem zaškrtnutá nová vzhled své domovské obrazovky uzamkněte.

7

NAKUPOVÁNÍ

Odemykejte položky za mince získané hraním her nebo praskáním bublin s mincemi.



Bubliny s mincemi prasknete zaklepáním na akvárium nebo vložením prstu.





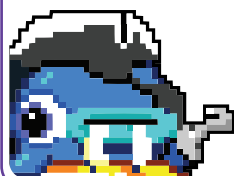
HRY
Získejte nové mini hry.



SVĚTLO
Získejte nové barvy světla.



PRÍZPŮSOBNÉ BAREV
Trvale změňte barvu svého Bitzee.



VAJÍČKA
Získejte vajíčka, ze kterých se vám vylihnou nové Bitzee.



BĚŽNÉ VAJÍČKO



VZÁCNÉ VAJÍČKO



LEGENDÁRNÍ VAJÍČKO



PŘEKVAPENÍ

Při líhnutí vajíčka Bitzee postupujte podle pokynů.

8



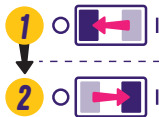
MINIHRY



Za hraní miniher získáváte mince, které můžete utratit v obchodu.



MINIHRY MŮŽETE KDYKOLI UKONČIT vypnutím a opětovným zapnutím hračky.



NA ZÁDECH REJNOKA

Dožeňte ponorku proplouváním skrz žluté kroužky. Otáčením knoflíku chyptejte kroužky nebo mince, ale vyhýbejte se botám, sítím a součástkám.



PRASKÁNÍ BUBLIN

Otáčením knoflíku označujte bublinky s mincemi a stisknutím knoflíku je co nejrychleji praskněte.



HLADOVÁ VELRYBA

Krmte malou velrybu, dokud nebude mít dost (nebo dokud nedojde čas). Jakmile se nad ní objeví jídlo, pošlete jí ho do tlamy vložení prstu nebo stisknutím knoflíku. Získejte víc bodů za jídlo, které jí chutná, a vyhýbáním se nezdravému jídlu.



SCHOVÁVANÁ

Otáčením knoflíku pohybujte baterkou a hledejte rybiho zloděje. Chytíte ho tak, že na něm udržíte světlo, když se bude snažit uprchnout. Stisknutím knoflíku přepínáte směr baterky doleva/doprava a nahoru/dolů.



PONORKOVÁ LOUPEŽ

Otáčením knoflíku přesouvejte svou ponorku nad pokladem a pak se jej stisknutím knoflíku pokuste chytit drápákem. Dávejte pozor, aby se drápák nedotkl žraloci, mečouni nebo električti úhoři, nebo se můžete potopit!



SKOK ZLATÉ RYBKY

Otáčením knoflíku zamířte svůj skok. Skok natáhnete podržením knoflíku a jeho puštěním skočíte. V letu můžete otáčením knoflíku zatáčet. Pokud se vám podaří skokem sebrat klíč a donést jej k truhle s pokladem, vyhráváte.



POUSTEVNÍKŮV LUP

Krab poustevník potřebuje vaši pomoc, aby se dostal k truhle s pokladem, než vyprší čas. Otáčením knoflíku postupujete, a když otáčet přestanete, schová se ve své schránce. Když se vzbudí hvězdice, je třeba se schovat, aby si vás nevšimla! Podobně vás schránka ochrání před kutálejícími se ježovkami, a když budete potřebovat potichu přejít přes kaluže a prkna, otáčejte knoflíkem pomalu.



RYCHLÝ MOŘSKÝ KONÍK

Budete hrát za růžového mořského koníka. Závod vyhrajete tak, že na sebe budete používat zelené zrychlovací předměty a naopak na své nepřátele červené zpomalovací předměty. Kolo s předměty se točí automaticky. Stisknete knoflík v okamžiku, kdy budou šipky zarovnané s dráhou, na kterou chcete předmět použít.



NABÍDKA NASTAVENÍ

Procházejte hlavní nabídku až k ikonce Nastavení. Stisknutím knoflíku vybírejte.



ÚPRAVA HLASITOSTI

Výběrem upravte hlasitost.



REŽIM ŠETŘIČE OBRAZOVKY

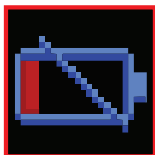
Stanovte, po jak dlouhé době neaktivity se akvárium vypne.



RESETOVÁNÍ BITZEE

⚠ POZOR - TATO AKCE ZPŮSOBÍ VYRESETOVÁNÍ DO TOVÁRNÍHO NASTAVENÍ A VYMAZÁNÍ KOMPLETNÍ HISTORIE HRANI

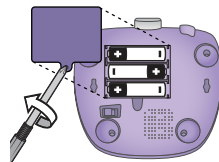
Stisknutím a podržením obrazovky spusťte odpočet. Prst nechte na místě, dokud odpočet nedoběhne a neuslyšíte výstražný zvukový efekt. Váš Bitzee se vyresetuje do zkušebního režimu v prodejně.



VÝMĚNA BATERIÍ

UPOZORNĚNÍ NA VYBITÉ BATERIE

Před výměnou baterií akvárium vypněte, jinak můžete přijít o pokrok.



Spin Master Ltd., 225 King Street West, Toronto ON M5V 3M2 Canada
Spin Master Inc., PMB #10053, 300 International Drive, Suite 100, Williamsville, NY 14221
Spin Master International B.V., Kingsfordweg 151, 1043 GR Amsterdam, NL
Spin Master Australia Pty Ltd, Level 9, 205 Pacific Hwy, St Leonards, NSW 2065
Spin Master Toys UK Ltd, Meridian House, Fieldhouse Lane, Marlow, Buckinghamshire, SL7 1TB, UK

VYROBENO V ČÍNĚ

T22911_0001_20156202_GML_PTW_R1_CZ



UPOZORNĚNÍ: NEBEZPEČÍ UDUŠENÍ - Obsahuje malé části.

Nevhodné pro děti do tří let.

Informace o patentech: patents.spinmaster.com

TM a © 2026 Spin Master Ltd. Všechna práva vyhrazena.

