

# BITZEE AQUARIUM

# 30 BITZEE-MEERESTIERE

**HÄUFIG**  
**SELTEN**  
**LEGENDÄR**

**BABY** ↓ **ERWACHSEN**

KORALLE  
 PINGVIN  
 SEESCHNECKE  
 GOLDFISCH  
 TINTENFISCH

**BABY** ↓ **ERWACHSEN**

SEEPFERDCHEN  
 SEEPÖCKE  
 EINSIEDLERKREBS  
 AXOLOTL  
 SEEIGEL  
 SEETANG  
 MEERESSCHILDKRÖTE

**BABY** ↓ **ERWACHSEN**

MEERJUNGRÄU  
 SCHWERTFISCH  
 HAMSTER  
 URZETIKREBS  
 KIRNIESFISCH  
 STACHELROOHNEN  
 HAI

**BABY** ↓ **ERWACHSEN**

**Moby & Mini™**  
 WAL  
 SAUGKARPFEN

**Brite Blob™**  
 SEETEUFEL  
 BLOBFISCH

**BABY** ↓ **ERWACHSEN**

**Moody Star™**  
 GLÜCKLICHER STERN  
 MÜRRISCHER STERN

**Shribit™**  
 GARNELE  
 KRÖTE

**BABY** ↓ **ERWACHSEN**

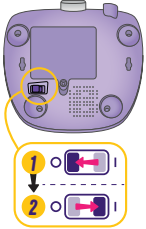
**clownemone™**  
 CLOWNFISCH  
 ANEMONE

**Gold Gobbler™**

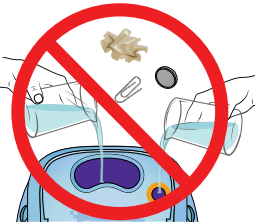
# 1

## ERSTE SCHRITTE

VOR DEM SPIELEN  
Spielzeug aus- und wieder  
einschalten.



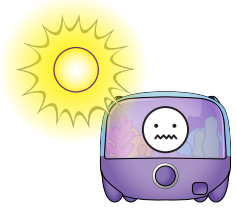
KEIN WASSER HINZUGEBEN UND KEINE  
GEGENSTÄNDE EINLEGEN.



NICHT DEN  
BILDSCHIRM  
BERÜHREN.



FUNKTIONIERT AM BESTEN ABSEITS  
VON HELLEM LICHT.



# 2

## SO WIRD GESPIELT

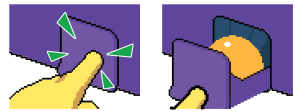
Die Tutorials auf dem Bildschirm zeigen dir, wie du mit deinem Bitzee™ spielen kannst.



FINGER EINTAUCHEN



KLOPFEN



SCHUBLADE ÖFFNEN UND KÜGELCHEN HERAUSNEHMEN



KÜGELCHEN EINWERFEN



AUSWAHLKNOPF DREHEN



AUSWAHLKNOPF DRÜCKEN



MACHE JEDES TUTORIAL, UM  
WEITERSPIELEN ZU KÖNNEN!

HAST DU DEINE KÜGELCHEN VERLOREN? KEIN PROBLEM!

ZUM AUSBRÜTEN NEUER EIER: Drücke den Auswahlknopf, wenn du aufgefordert wirst, die Schublade zu öffnen.

ZUM FÜTTERN VON BITZEE: Drücke den Auswahlknopf, um das Hauptmenü aufzurufen. Drehe den Auswahlknopf, bis du das Fütter-Symbol findest. Drücke zum Auswählen auf den Auswahlknopf.

# 3

## HAUPTMENÜ



DRÜCKE auf dem Startbildschirm  
den Auswahlknopf, um das  
Hauptmenü aufzurufen.



DREHE den Auswahlknopf, um durch  
die Symbole zu scrollen.



DRÜCKE zum Auswählen auf  
den Auswahlknopf.



Um das Hauptmenü zu verlassen,  
scrolle zum Zurück-Symbol und  
drücke auf den Auswahlknopf.



UM VON EINEM BELIEBIGEN  
MENÜ ZUM STARTBILDSCHIRM  
ZURÜCKZUKEHREN, HALTE DEN  
AUSWAHLKNOPF 3 SEKUNDEN  
LANG GEDRÜCKT.



### WECHSELN

Ändere, welche 4 Bitzees auf dem Startbildschirm angezeigt werden.



### SHOP

Löse die verdienten Münzen ein, um neue Eier, Spiele und Designs zu erhalten und die Farben deiner Bitzees anzupassen.



### HERZ-O-METER

Sieh dir an, wie schnell sich deine Bitzees entwickeln werden!



### FÜTTERN

Füttere deine Bitzees mit oder ohne Kügelchen.



### EINSTELLUNGEN

Lautstärke oder den Bildschirmschoner anpassen oder das Aquarium zurücksetzen.



### BELEUCHTUNG

Hier kannst du deine gesammelten Beleuchtungsdesigns anzeigen und auswählen.



### SPIELE

Hier kannst du Spiele, die du im Shop erhältst, anzeigen und spielen.

# 4

## BEDÜRFNIS-NACHRICHTEN

Deine Bitzees senden eine Nachricht, wenn sie etwas brauchen. Ignoriere diese Nachrichten nicht, sonst schwimmen sie weg! Dann musst du sie mit neuen Eiern ausbrüten, um sie zurückzubekommen.



### KÄMPFEN

2 Bitzees können gegeneinander kämpfen. Beende die Kämpfe, indem du an den Tank klopfst.



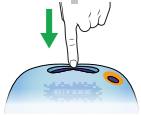
### REINIGEN

Deine Bitzees können schmutzig werden. Reinige sie durch Drehen des Auswahlknopfs.



### LIEBE

Deine Bitzees brauchen Liebe, um sich zu entwickeln. Tauche deinen Finger in den Tank, um ihnen etwas Aufmerksamkeit zu schenken.



### FÜTTERN

Deine Bitzees haben Hunger. Gib ihnen ein Kügelchen oder wähle im Hauptmenü das Fütter-Symbol aus.



### SPIELN & ENTWICKELN

Kümmere dich um deine Bitzees und sie werden sich weiterentwickeln, wenn ihr Herz-O-Meter voll ist.



### KOMBINIEREN

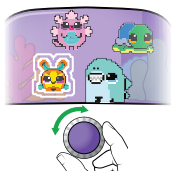
Einige Bitzees können sich miteinander verbinden, um sich weiterzuentwickeln, wenn sie sich gleichzeitig im Tank befinden. Suche in der Nachrichtenblase oder auf der Sammelübersicht nach ihrem Partner!



# 5

## SPOTLIGHT-MODUS

Zoomere heran, um mit einer Figur zu interagieren.



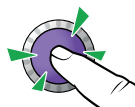
Drehe den Auswahlknopf, um eine Figur hervorzuheben.



Drücke zum Auswählen auf den Auswahlknopf.



Finger eintauchen, klopfen, füttern und am Auswahlknopf drehen, um neue Interaktionen zu starten.



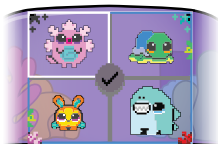
Um zum Startbildschirm zurückzukehren, auf den Auswahlknopf drücken.

# 6

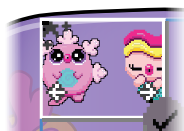


## BITZEES AUSTAUSCHEN

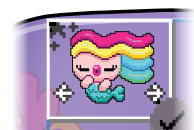
Ändere, welche 4 Bitzees auf dem Startbildschirm angezeigt werden.



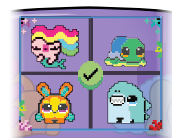
Drehe den Auswahlknopf, um eine Figur hervorzuheben.



Drücke auf den Auswahlknopf und drehe ihn dann, um durch deine gesammelten Bitzees zu scrollen.



Drücke auf den Auswahlknopf, um die Figur auszuwählen, die du auf dem Startbildschirm anzeigen möchtest.



Tausche noch mehr Bitzees aus oder wähle das Häkchen aus, um die neue Ansicht des Startbildschirms zu übernehmen.

# 7



## SHOP

Schalte Sachen mit Münzen, die du beim Spielen von Spielen oder beim Platzenlassen von Münzblasen gesammelt hast, frei.



Klopfe an den Tank oder tauche den Finger ein, um Münzblasen platzen zu lassen.





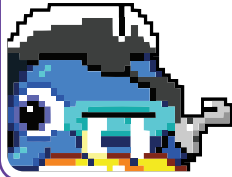
**SPIELE**  
Hol dir neue Minispiele.



**BELEUCHTUNG**  
Hol dir neue



**FARBEN ANPASSEN**  
Ändere die Farbe deines Bitzees dauerhaft.



**EIER**  
Hol dir Eier, um neue Bitzees auszubrüten.



**HÄUFIGES EI**



**SELTENES EI**



**LEGENDÄRES EI**



**ÜBERRASCHUNG**

Folge den Anweisungen, um dein Bitzee-Ei auszubrüten.

# 8



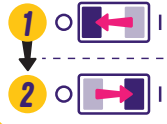
## MINISPIELE



**Spiele Minispiele, um Münzen zu sammeln, die du im Shop einlösen kannst.**



**UM EIN MINISPIEL JEDERZEIT ZU BEENDEN, schalte das Spielzeug aus und wieder ein.**



### STRAHLGLEITER

Hole das U-Boot ein, indem du durch gelbe Ringe schwimmst. Drehe den Auswahlknopf, um Ringe oder Münzen zu fangen, und weiche Stiefeln, Netzen und Maschinenteilen aus.



### BLASEN PLATZEN LASSEN

Drehe den Auswahlknopf, um Blasen mit Münzen hervorzuheben, und drücke den Auswahlknopf, um sie so schnell wie möglich platzen zu lassen.



### WALFÜTERUNG

Füttere den Baby-Wal, bis er voll ist oder die Zeit abgelaufen ist. Tauche deinen Finger in das Aquarium oder drücke den Auswahlknopf, um ihm das Futter ins Maul zu schieben, während es über ihm ist. Sammle mehr Punkte für das Futter, das er verlangt, und vermeide es, ihn mit Müll zu füttern.



### SUCHEN UND FINDEN

Drehe den Auswahlknopf, um die Taschenlampe zu bewegen und nach dem diebischen Fisch zu suchen. Um ihn zu fangen, halte die Taschenlampe auf ihn, während er flieht. Drücke den Auswahlknopf, um die Richtung der Taschenlampe zwischen links/rechts und hoch/runter umzuschalten.



## U-BOOT-GREIFER

Drehe den Auswahlknopf, um dein U-Boot über den Schatz zu lenken, und drücke dann den Auswahlknopf, um den Greifer zu senken und den Schatz zu schnappen. Der Greifer darf nicht in Berührung mit Haien, Schwertfischen oder Zittertaalen kommen, denn sonst könnte dein U-Boot sinken.



## GOLDFISCH-SPRÜNGE

Drehe den Auswahlknopf, um die Zielrichtung für den Sprung einzustellen. Halte den Auswahlknopf gedrückt, um Schwung zu holen, und lasse dann los, um zu springen. Drehe den Auswahlknopf, um während des Sprungs zu lenken. Springe, um den Schlüssel einzusammeln und bringe ihn zur Schatzkiste, um zu gewinnen.



## EINSIEDLERRAUB

Hilf dem Einsiedlerkreb, die Schatzkiste zu erreichen, bevor die Zeit abgelaufen ist. Drehe den Auswahlknopf, um sie zu bewegen, und halte an, damit sie sich versteckt. Verstecke dich, wenn der Stern aufwacht, damit er dich nicht sieht! Verstecke dich, um dich vor heranrollenden Seeigeln zu schützen, und drehe den Auswahlknopf langsam, um dich leise über Pfützen und Bretter zu bewegen.



## SCHNELLES SEEPFERD

Du spielst als pinkes Seepferd. Gewinne das Rennen, indem du grüne Boost-Artikel für dich selbst und rote Hindernisartikel für deine Gegner verwendest. Das Artikelrad dreht sich automatisch. Drücke den Auswahlknopf, wenn die Pfeile auf die Spur ausgerichtet sind, in der du den Artikel verwenden möchtest.



## EINSTELLUNGSMENÜ

Scrolle durch das Hauptmenü, bis das Symbol für die Einstellungen angezeigt wird. Drücke zum Auswählen auf den Auswahlknopf.



### LAUTSTÄRKE EINSTELLEN

Zur Änderung der Lautstärke.



### BILDSCHIRMSCHONER-MODUS

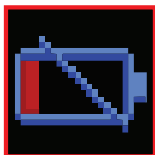
Passen an, wann das Aquarium sich bei Inaktivität automatisch ausschaltet.



### BITZEE ZURÜCKSETZEN

**⚠ VORSICHT – MIT DIESEM VORGANG WERDEN DIE WERKSEINSTELLUNGEN WIEDERHERGESTELLT UND ALLE SPIELVERLÄUFE GELÖSCHT**

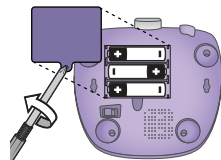
Berühre den Bildschirm und halte ihn dann gedrückt, um den Countdown zu starten. Hebe den Finger erst an, wenn der Countdown abgelaufen ist und du den Alarnton hörst. Dein Bitzee ist jetzt auf die Demo-Einstellungen im Geschäft zurückgesetzt.



## BATTERIEN AUSWECHSELN

### WARNUNG BEI NIEDRIGEM BATTERIESTAND

Schalte das Aquarium vor dem Auswechseln der Batterien aus, sonst kann der Fortschritt verloren gehen.



Spin Master Ltd., 225 King Street West, Toronto ON M5V 3M2 Canada  
Spin Master Inc., PMB #10053, 300 International Drive, Suite 100, Williamsville, NY 14221  
Spin Master International B.V., Kingsfordweg 151, 1043 GR Amsterdam, NL  
Spin Master Australia Pty Ltd, Level 9, 205 Pacific Hwy, St Leonards, NSW 2065  
Spin Master Toys UK Ltd, Meridian House, Fieldhouse Lane, Marlow, Buckinghamshire, SL7 1TB, UK

Informationen zu Patenten: [patents.spinmaster.com](http://patents.spinmaster.com)  
TM und © 2026 Spin Master Ltd. Alle Rechte vorbehalten.

HERGESTELLT IN CHINA

**⚠ ACHTUNG: ERSTICKUNGSGEFAHR – Kleinteile.**  
Nicht für Kinder unter drei Jahren geeignet.

T22911\_0001\_20156202\_GML\_PTW\_R1\_DE

