

**ΣΥΝΗΘΙΣΜ**  
**ΣΠΑΝΙΑ**  
**ΘΥΡΥΛΙΚΑ**

**ΜΩΡΟ** ↓ **ΕΝΗΛΙΚΑΣ**

ΚΟΡΑΛΙ  
 ΠΙΚΚΟΥΝΟΣ  
 ΘΑΛΑΣΣΙΟ  
 ΧΡΥΣΟΨΑΡΟ  
 ΣΤΑΠΟΙ

**ΜΩΡΟ** ↓ **ΕΝΗΛΙΚΑΣ**

ΙΠΠΟΚΑΜΠΟΣ  
 ΒΑΛΑΝΟΣΤΡΑΚΟ  
 ΚΑΒΟΥΡΙ-ΠΕΡΜΙΤΗ  
 ΣΑΛΑΜΑΝΔΡΑ  
 ΑΧΙΝΟΣ  
 ΚΕΛΠΙΑ  
 ΘΑΛΑΣΣΙΑ ΧΕΛΩΝΑ

**ΜΩΡΟ** ↓ **ΕΝΗΛΙΚΑΣ**

ΓΟΡΓΟΝΑ  
 ΞΙΦΙΣ  
 ΧΑΜΣΤΕΡ  
 ΘΑΛΑΣΣΙΟ ΠΙΘΗΚΑΚΙ  
 ΨΑΡΙ ΓΥΑΛΑΣ  
 ΣΑΛΑΚΙ  
 ΚΑΡΧΑΡΙΑΣ

**ΜΩΡΟ**      **ΕΝΗΛΙΚΑΣ**

*Moby & Mini™*

ΦΑΛΑΙΝΑ  
 +  
 ΓΑΤΟΨΑΡΟ

**ΜΩΡΟ**      **ΕΝΗΛΙΚΑΣ**

*Moody Star™*

ΧΑΡΟΥΜΕΝΟΣ  
 +  
 ΓΚΡΙΝΙΑΡΗΣ

**ΜΩΡΟ**      **ΕΝΗΛΙΚΑΣ**

*clownemone™*

ΨΑΡΙ-ΚΛΟΟΥΝ  
 +  
 ΑΝΕΜΩΝΗ

**ΜΩΡΟ**      **ΕΝΗΛΙΚΑΣ**

*Brite Blob™*

ΠΕΣΚΑΝΔΡΙΤΣΑ  
 +  
 ΑΝΘΡΩΠΟΜΟΡΦΟ

**ΜΩΡΟ**      **ΕΝΗΛΙΚΑΣ**

*Shribit™*

ΓΑΡΙΔΑ  
 +  
 ΒΑΤΡΑΧΟΣ

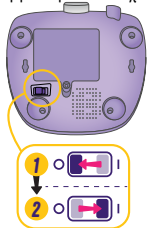
**ΜΩΡΟ**      **ΕΝΗΛΙΚΑΣ**

*Gold Gobbler™*

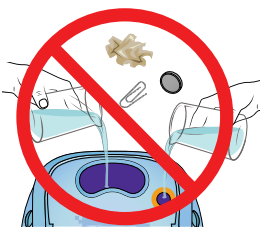
# 1

## ΠΡΟΕΤΟΙΜΑΣΙΑ

**ΠΡΙΝ ΤΟ ΠΑΙΧΝΙΔΙ**  
Απενεργοποιήστε και ενεργοποιήστε το παιχνίδι



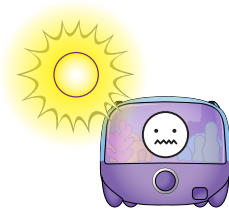
**ΜΗΝ ΠΡΟΣΘΕΣΕΤΕ ΝΕΡΟ ΚΑΙ ΜΗΝ ΒΑΖΕΤΕ ΜΕΣΑ ΑΝΤΙΚΕΙΜΕΝΑ.**



**ΜΗΝ ΑΓΓΙΖΕΤΕ ΤΗΝ ΘΟΝΗ.**



**ΛΕΙΤΟΥΡΓΕΙ ΚΑΛΥΤΕΡΑ ΜΑΚΡΙΑ ΑΠΟ ΕΝΤΟΝΟ ΦΩΣ.**



# 2

## ΜΑΘΕΤΕ ΝΑ ΠΑΙΖΕΤΕ

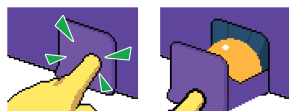
Μάθετε να παίζετε με το Bizzee™ σας, ακολουθώντας την εκμάθηση στην οθόνη.



**ΒΥΘΙΣΤΕ ΤΟ ΔΑΧΤΥΛΟ**



**ΧΤΥΠΗΣΤΕ**



**ΑΝΟΙΞΤΕ ΤΟ ΣΥΡΤΑΡΙ ΚΑΙ ΑΦΑΙΡΕΣΤΕ ΤΟ ΣΦΑΙΡΙΔΙΟ**



**ΠΙΞΤΕ ΤΟ ΣΦΑΙΡΙΔΙΟ**



**ΓΥΡΙΣΤΕ ΤΟ ΚΟΥΜΠΙ**



**ΠΑΤΗΣΤΕ ΤΟ ΚΟΥΜΠΙ**



**ΟΛΟΚΛΗΡΩΣΤΕ ΚΑΘΕ ΟΔΗΓΟ ΓΙΑ ΝΑ ΣΥΝΕΧΙΣΕΤΕ ΝΑ ΠΑΙΖΕΤΕ!**

**ΧΑΣΑΤΕ ΤΑ ΣΦΑΙΡΙΔΙΑ ΣΑΣ; ΚΑΝΕΝΑ ΠΡΟΒΛΗΜΑ!**

**ΓΙΑ ΝΑ ΕΚΚΟΛΑΨΕΤΕ ΝΕΑ ΑΥΓΑ:** Πατήστε το κουμπί όταν σας ζητηθεί να ανοίξετε το συρτάρι.

**ΓΙΑ ΝΑ ΤΑΪΣΕΤΕ ΤΟ ΒΙΤΖΕΕ:** Πατήστε το κουμπί για να μεταβείτε στο Κύριο Μενού. Περιστρέψτε το κουμπί μέχρι να βρείτε το εικονίδιο Τσίματος. Πατήστε το κουμπί για επιλογή.

# 3

## ΚΥΡΙΟ ΜΕΝΟΥ



Από την αρχική οθόνη, **ΠΑΤΗΣΤΕ** το κουμπί για να μεταβείτε στο Κύριο Μενού.



**ΠΕΡΙΣΤΡΕΨΤΕ** το κουμπί για κύλιση στα εικονίδια.



**ΠΑΤΗΣΤΕ** το κουμπί για επιλογή.



**ΜΕΤΑΒΕΙΤΕ** στο εικονίδιο Πίσω και **ΠΑΤΗΣΤΕ** το κουμπί για έξοδο από το Κύριο Μενού.



**ΓΙΑ ΝΑ ΕΠΙΣΤΡΕΨΕΤΕ ΣΤΗΝ ΑΡΧΙΚΗ ΘΟΝΗ ΑΠΟ ΟΠΟΙΟΔΗΠΟΤΕ ΜΕΝΟΥ, ΠΙΞΤΕ ΠΑΡΑΤΕΤΑΜΕΝΑ ΤΟ ΚΟΥΜΠΙ ΓΙΑ 3 ΔΕΥΤΕΡΟΛΕΠΤΑ.**



### ΑΝΤΑΛΛΑΓΗ

Αλλάξτε τα 4 Bitzee που εμφανίζονται στην αρχική οθόνη.



### ΑΓΟΡΑ

Εξαργυρώστε τα νομίσματα που έχετε κερδίσει για να αποκτήσετε νέα αυγά, παιχνίδια, θέματα και προσαρμόστε τα



### ΜΕΤΡΗΤΗΣ ΑΓΑΠΗΣ

Δείτε πόσο κοντά βρίσκεται το Bitzee σας στην ανάπτυξη.



### ΤΑΪΣΜΑ

Ταΐστε το Bitzee σας με ή χωρίς σφαιρίδια.



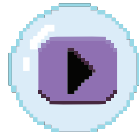
### ΡΥΘΜΙΣΕΙΣ

Προσαρμόστε την ένταση ήχου ή την προστασία οθόνης, ή κάντε επαναφορά του ενυδρείου.



### ΦΩΤΙΣΜΟΣ

Δείτε και επιλέξτε τα θέματα φωτισμού που έχετε συλλέξει.



### ΠΑΙΧΝΙΔΙΑ

Δείτε και παίξτε παιχνίδια που αποκτάτε στο κατάστημα.

# 4

## ΜΗΝΥΜΑΤΑ ΑΝΑΓΚΩΝ

Το Bitzee σας θα στείλει ένα μήνυμα αν χρειαστεί κάτι. Μην το αγνοήσετε, αλλιώς θα κολυμπήσει μακριά! Για να το αποκτήσετε ξανά, θα πρέπει να το εκκολάψετε με ένα νέο αυγό.



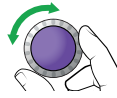
### ΤΣΑΚΩΜΟΣ

2 Bitzee μπορεί να αρχίσουν να τσακώνονται. Τερματίστε τον τσακωμό χτυπώντας τη δεξαμενή.



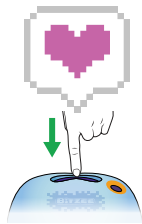
### ΚΑΘΑΡΙΣΜΟΣ

Το Bitzee σας μπορεί να λερωθεί. Καθαρίστε το περιστρέφοντας το κουμπί.



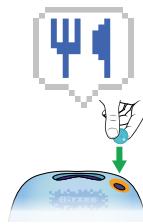
### ΑΓΑΠΗ

Το Bitzee χρειάζεται αγάπη για να αναπτυχθεί. Βυθίστε το δάχτυλό σας μέσα στη δεξαμενή για να του δώσετε λίγη προσοχή.



### ΤΑΪΣΜΑ

Το Bitzee σας θα αρχίσει να πεινάει. Δώστε το ένα σφαιρίδιο ή επιλέξτε το εικονίδιο Ταΐσματος από το Κύριο Μενού.



### ΑΝΑΠΤΥΞΗ

Φροντίστε το Bitzee σας και εκείνο θα αναπτυχθεί όταν γεμίσει ο Μετρητής Αγάπης του.



### ΣΥΝΔΥΑΣΜΟΣ

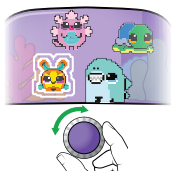
Ορισμένα Bitzee μπορούν να συνδυαστούν, ώστε να αναπτυχθούν, όταν βρίσκονται ταυτόχρονα στη δεξαμενή. Αναζητήστε το ταίρι τους στη φυσαλίδα μηνύματος ή στο Φυλλάδιο Συλλέκτη!



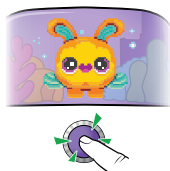
# 5

## ΛΕΙΤΟΥΡΓΙΑ ΠΡΟΒΟΛΕΑ

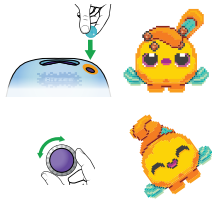
Ζουμ για αλληλεπίδραση με 1 χαρακτήρα.



Περιστρέψτε το κουμπί για να επισημάνετε έναν χαρακτήρα.



Πατήστε το κουμπί για επιλογή.



Βουτήξτε, χτυπήστε, ταιύστε και περιστρέψτε το κουμπί για νέες αλληλεπιδράσεις.

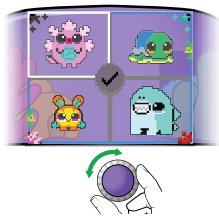


Πατήστε το κουμπί για να επιστρέψετε στην αρχική οθόνη.

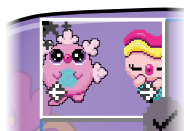
# 6

## ΑΛΛΑΓΗ BITZEE

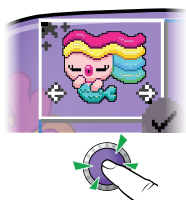
Αλλάξτε τα 4 Bitzee που εμφανίζονται στην αρχική οθόνη.



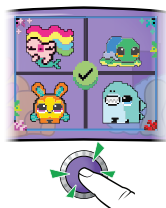
Περιστρέψτε το κουμπί για να επισημάνετε έναν χαρακτήρα.



Πατήστε το κουμπί και, στη συνέχεια, περιστρέψτε το για να δείτε τα Bitzee που έχετε συλλέξει.



Πατήστε το κουμπί για να επιλέξετε τον χαρακτήρα που θέλετε να προβάλετε στην αρχική οθόνη.

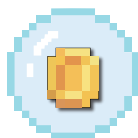


Αλλάξτε περισσότερα Bitzee ή επιλέξτε το σημάδι ελέγχου για να τα κλειδώσετε στην προβολή της νέας αρχικής οθόνης.

# 7

## ΑΓΟΡΑ

Ξεκλειδώστε αντικείμενα με νομίσματα που έχετε συλλέξει από παιχνίδια ή από φουσαλίδες νομισμάτων που σκάνε.



Χτυπήστε τη δεξαμενή ή βυθίστε το δάχτυλό σας για να σκάσετε τις φουσαλίδες





### ΠΑΙΧΝΙΔΙΑ

Αποκτήστε νέα μίνι παιχνίδια.



### ΦΩΤΙΣΜΟΣ

Αποκτήστε νέα χρώματα



### ΕΞΑΤΟΜΙΚΕΥΣΗ ΧΡΩΜΑΤΩΝ

Αλλάξτε μόνιμα το χρώμα του Bitzee σας.



### ΑΥΓΑ

Αποκτήστε αυγά για να εκκολάψετε νέα Bitzee.



### ΣΥΝΗΘΙΣΜΕΝΟ ΑΥΓΟ



### ΣΠΑΝΙΟ ΑΥΓΟ



### ΘΡΥΛΙΚΟ ΑΥΓΟ



### ΜΥΣΤΗΡΙΩΔΕΣ

Ακολουθήστε τις οδηγίες για να εκκολάψετε το αυγό Bitzee.

# 8



## ΜΙΝΙ ΠΑΙΧΝΙΔΙΑ



Παίξτε μίνι παιχνίδια για να συλλέξετε νομίσματα που μπορείτε να εξαργυρώσετε στο κατάστημα.



ΓΙΑ ΕΞΟΔΟ ΑΠΟ ΤΟ ΜΙΝΙ ΠΑΙΧΝΙΔΙ ΑΝΑ ΠΑΣΑ ΣΤΙΓΜΗ, απενεργοποιήστε και ενεργοποιήστε ξανά το παιχνίδι.

1



2



### ΒΟΛΤΑ ΜΕ ΤΟ ΣΑΛΑΧΙ

Φτάστε στο υποβρύχιο κολυμπώντας μέσα από τους κίτρινους δακτυλίους. Περιστρέψτε το κουμπί για να πιάσετε δακτυλίους ή νομίσματα και να αποφύγετε μπότες, δίχτυα και μηχανικά μέρη.



### ΣΚΑΣΙΜΟ ΦΥΣΑΛΙΔΩΝ

Περιστρέψτε το κουμπί για να επισημάνετε φυσαλίδες με νομίσματα και πατήστε το κουμπί για να τις σκάσετε όσο το δυνατόν πιο γρήγορα.



### ΠΕΙΝΑΣΜΕΝΟ ΦΑΛΑΙΝΑΚΙ

Ταΐστε το φαλαινάκι μέχρι να χορτάσει ή να τελειώσει ο χρόνος. Βυθίστε το δάχτυλό σας μέσα στο ενυδρείο ή πατήστε το κουμπί για να σπρώξετε το φαγητό μέσα στο στόμα του καθώς περνάει από πάνω του. Συγκεντρώστε περισσότερους πόντους για το φαγητό που ζητάει και αποφύγετε να το ταΐσετε σκουπίδια.



### ΨΑΞΕ ΚΑΙ ΒΡΕΣ

Περιστρέψτε το κουμπί για να μετακινήσετε τον φακό και να αναζητήσετε τα ψάρια-κλέφτες. Για να τα πιάσετε, προσπαθήστε να έχετε στραμμένο πάνω τους το φως καθώς τρέχουν μακριά. Πατήστε το κουμπί για να αλλάξετε την κατεύθυνση του φακού από αριστερά/δεξιά και πάνω/κάτω.



## ΥΠΟΒΡΥΧΙΟ ΨΑΡΕΜΑ

Περιστρέψτε το κουμπί για να μετακινήσετε το υποβρύχιο σας πάνω από τον θησαυρό και, στη συνέχεια, πιέστε το κουμπί για να κατεβάσετε τον γάντζο σας και να τον πιάσετε. Ο γάντζος δεν πρέπει να αγγίξει καρχαρίες, ξιφίες ή ηλεκτροφόρα χέλια, γιατί μπορεί να βυθιστείτε.



## ΑΛΜΑ ΧΡΥΣΟΨΑΡΟΥ

Περιστρέψτε το κουμπί για να στοχεύσετε προς την κατεύθυνση του άλματος. Κρατήστε πατημένο το κουμπί για να φορτίσετε και, στη συνέχεια, αφήστε το για να πηδήξετε. Περιστρέψτε το κουμπί για περιστροφή στον αέρα. Πηδήξτε για να συλλέξετε το κλειδί και φέρετε το στο σεντούκι θησαυρού για να κερδίσετε.



## ΕΡΗΜΙΤΗΣ ΧΡΥΣΟΘΗΡΑΣ

Βοηθήστε το καβουρί-ερμηίτη να φτάσει στο σεντούκι θησαυρού πριν τελειώσει ο χρόνος. Περιστρέψτε το κουμπί για να κινηθεί και σταματήστε την περιστροφή για να κρυφτεί στο καβούκι του. Κρυφτείτε όταν ξυπνήσει ο αστερίας, για να μην σας δει! Κρυφτείτε για να αποφύγετε του; αχινούς και περιστρέψτε αργά το κουμπί για να μετακινηθείτε αθόρυβα πάνω από λακκούβες και σανίδες.



## ΓΡΗΓΟΡΟΣ ΙΠΠΟΚΑΜΠΟΣ

Παίζετε τον Ροζ Ιππόκαμπο. Κερδίστε την κούρσα χρησιμοποιώντας πράσινα αντικείμενα αντιστοίχως για εσάς και κόκκινα αντικείμενα εμποδίων για τους αντιπάλους σας. Ο τροχός αντικειμένων περιστρέφεται αυτόματα. Πατήστε το κουμπί όταν τα βέλη ευθυγραμμιστούν με τη λωρίδα στην οποία θέλετε να χρησιμοποιήσετε το αντικείμενο.



## ΜΕΝΟΥ ΡΥΘΜΙΣΕΩΝ

Μετακινήθείτε στο Κύριο μενού μέχρι να εμφανιστεί το εικονίδιο Ρυθμίσεων. Πατήστε το κουμπί για επιλογή.



### ΡΥΘΜΙΣΗ ΕΝΤΑΣΗΣ ΗΧΟΥ

Επιλέξτε για να αλλάξετε την ένταση του ήχου.



### ΛΕΙΤΟΥΡΓΙΑ ΠΡΟΦΥΛΑΞΗΣ ΟΘΟΝΗΣ

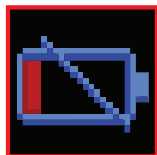
Προσαρμόστε τον χρόνο απενεργοποίησης του ενυδρείου λόγω αδράνειας.



### ΕΠΑΝΑΦΟΡΑ ΒΙΤΖΕΣ

⚠ ΠΡΟΣΟΧΗ - ΑΥΤΗ Η ΕΝΕΡΓΕΙΑ ΠΡΟΚΑΛΕΙ ΕΠΑΝΑΦΟΡΑ ΕΡΓΟΣΤΑΣΙΑΚΩΝ ΡΥΘΜΙΣΕΩΝ ΚΑΙ ΔΙΑΓΡΑΦΕΙ ΟΛΟ ΤΟ ΥΠΑΡΧΟΝ ΙΣΤΟΡΙΚΟ ΠΑΙΧΝΙΔΙΟΥ

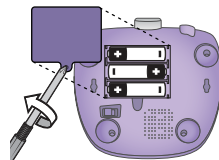
Αγγίξτε παρατεταμένα την οθόνη για να ξεκινήσει η αντίστροφη μέτρηση. Μην σηκώσετε το δάχτυλό σας μέχρι να ολοκληρωθεί η αντίστροφη μέτρηση και να ακούσετε το ηχητικό εφέ ειδοποίησης. Έγινε επαναφορά του Bitzee σας στη δοκιμαστική έκδοση του εμπορίου.



## ΑΝΤΙΚΑΤΑΣΤΑΣΗ ΜΠΑΤΑΡΙΩΝ

### ΠΡΟΕΙΔΟΠΟΙΗΣΗ ΧΑΜΗΛΗΣ ΣΤΑΘΜΗΣ ΜΠΑΤΑΡΙΑΣ

Προτού αντικαταστήσετε τις μπαταρίες, απενεργοποιήστε το ενυδρείο, διαφορετικά η πρόοδός σας μπορεί να χαθεί.



Spin Master Ltd., 225 King Street West, Toronto ON M5V 3M2 Canada  
Spin Master Inc., PMB #10053, 300 International Drive, Suite 100, Williamsville, NY 14221  
Spin Master International B.V., Kingsfordweg 151, 1043 GR Amsterdam, NL  
Spin Master Australia Pty Ltd, Level 9, 205 Pacific Hwy, St Leonards, NSW 2065  
Spin Master Toys UK Ltd, Meridian House, Fieldhouse Lane, Marlow, Buckinghamshire, SL7 1TB, UK

Πληροφορίες διπλωμάτων ευρεσιτεχνίας: patents.spinmaster.com  
TM και © 2026 Spin Master Ltd. Με την επιφύλαξη παντός δικαιώματος.

ΚΑΤΑΣΚΕΥΑΖΕΤΑΙ ΣΤΗΝ ΚΙΝΑ

⚠ ΠΡΟΕΙΔΟΠΟΙΗΣΗ: ΚΙΝΔΥΝΟΣ ΠΙΝΓΙΓΜΟΥ - Μικρά μέρη.  
Δεν είναι κατάλληλο για παιδιά κάτω των τριών ετών.

T22911\_0001\_20156202\_GML\_PTW\_R1\_EL

