

BITZEE AQUARIUM

30 CRIATURAS MARINAS BITZEE

COMÓN

RARO

LEGENDARIO

BEBÉ ↓ **ADULTO**

CORAL

PINGUINO

CARACOL MARINO

CARPA DOBRADA

PULPO

BEBÉ ↓ **ADULTO**

CABALLITO DE MAR

PERCHES

CANGREJO ERMITAÑO

AJOLOTE

ERIZO DE MAR

ALCA MARINA

TORTUGA MARINA

BEBÉ ↓ **ADULTO**

SIRENA

PEZ ESPADA

HAMSTER

MONO DE MAR

PEZ DE FERRA

RAYA

TIBURÓN

BEBÉ ↓ **ADULTO**

Moby & Mini™

BALLENA + PEZ GATO

Brite Blob™

PEZ ABISAL + PEZ GOTA

BEBÉ ↓ **ADULTO**

Moody Star™

ESTRELLA FELIZ + ESTRELLA GRUÑONA

Shribit™

GAMBA + SAPO

BEBÉ ↓ **ADULTO**

clownemone™

PEZ PAYASO + ANÉMOMA

Gold Gobbler™

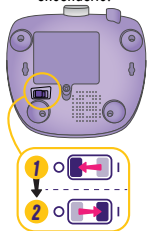


5+

1

CÓMO EMPEZAR

ANTES DE JUGAR
Apaga el juguete y vuelve a encenderlo.



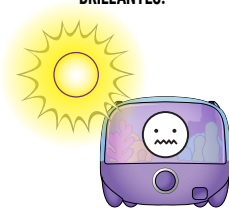
NO AÑADAS AGUA NI COLOQUES
OBJETOS EN SU INTERIOR.



 NO TOQUES LA
PANTALLA.



OFRECE UN FUNCIONAMIENTO
ÓPTIMO LEJOS DE LUCES
BRILLANTES.



2

CÓMO JUGAR

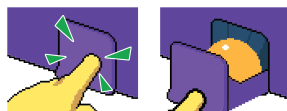
Sigue los tutoriales que aparecen en pantalla para aprender a jugar con tu Bitzee™.



INTRODUCE EL DEDO



GOLPEA



ABRE EL CAJÓN Y RETIRA LA BOLITA



DEJA CAER LA BOLITA



GIRA LA RUEDA



PULSA LA RUEDA



¡COMPLETA CADA TUTORIAL PARA
SEGUIR JUGANDO!

¿HAS PERDIDO LAS BOLITAS? ¡NO PASA NADA!

PARA ECLOSIONAR NUEVOS HUEVOS: Pulsa la rueda cuando se te pida que abras el cajón.

PARA ALIMENTAR A TU BITZEE: Pulsa la rueda para acceder al menú principal. Gira la rueda hasta encontrar el icono de alimentación. Pulsa la rueda para seleccionar.

3

MENÚ PRINCIPAL



Desde la pantalla de inicio,
PULSA la rueda para acceder al
menú principal.



GIRA la rueda para desplazarte por
los iconos.



PULSA la rueda para
seleccionar.



DESPLÁZATE hasta el icono para
volver y PULSA la rueda para salir del
menú principal.



PARA VOLVER A LA PANTALLA
PRINCIPAL DESDE CUALQUIER
MENÚ, MANTÉN PULSADA LA
RUEDA DURANTE 3 SEGUNDOS.



CAMBIAR

Cambia los 4 Bitzee que se muestran en la pantalla de inicio.



TIENDA

Canjea las monedas que has ganado para obtener nuevos huevos, juegos y temas, y para personalizar los colores de tu Bitzee.



MEDIDOR DEL AMOR

Descubre cuánto les falta a tus Bitzee para evolucionar.



ALIMENTAR

Alimenta a tus Bitzee con o sin bolitas.



CONFIGURACIÓN

Ajusta el volumen o el protector de pantalla, o reinicia el acuario.



LUZ

Ve y elige los temas de iluminación que has conseguido.



JUEGOS

Ve y disfruta con los juegos que consigues en la tienda.

4

MENSAJES DE AYUDA

Tus Bitzee enviarán un mensaje si necesitan algo. ¡No los ignores o se irán nadando! Tendrás que eclosionarlos con un nuevo huevo para recuperarlos.



LUCHA

2 Bitzee pueden empezar a pelearse. Acaba la pelea golpeando el tanque.



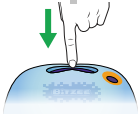
LIMPIEZA

Tus Bitzee pueden ensuciarse. Límpialos girando la rueda.



AMOR

Tus Bitzee necesitan amor para evolucionar. Sumerge el dedo en el tanque para darles un poco de atención.



ALIMENTAR

Tus Bitzee tendrán hambre. Dales una bolita o selecciona el icono de alimentación en el menú principal.



EVOLUCIONAR

Cuida de tus Bitzee y evolucionarán cuando su medidor del amor esté lleno.



COMBINAR

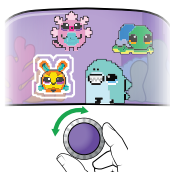
Algunos Bitzee pueden combinarse para evolucionar si están en el tanque al mismo tiempo. ¡Busca a su compañero en la burbuja de mensajes o en la guía para coleccionistas!



5

MODO PRIMER PLANO

Amplía para interactuar con 1 personaje.



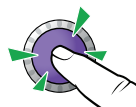
Gira la rueda para resaltar un personaje.



Pulsa la rueda para seleccionar.



Sumerge, golpea, alimenta y gira la rueda para nuevas interacciones.



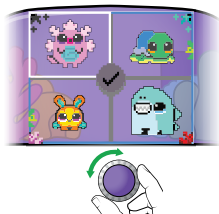
Pulsa la rueda para volver a la pantalla de inicio.

6

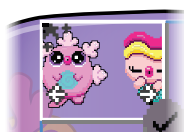


CAMBIAR BITZEE

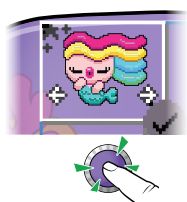
Cambia los 4 Bitzee que se muestran en tu pantalla de inicio.



Gira la rueda para resaltar un personaje.



Pulsa la rueda y luego gírala para desplazarte por los Bitzee que has coleccionado.



Pulsa la rueda para seleccionar el personaje que quieres ver en la pantalla de inicio.



Cambia más Bitzee o selecciona la marca de verificación para bloquear tu nueva vista de la pantalla de inicio.

7



TIENDA

Desbloquea objetos con monedas que hayas conseguido con los juegos o explotando burbujas de monedas.



Golpea el tanque o sumerge el dedo para explotar burbujas de monedas.





JUEGOS

Consigue nuevos minijuegos.



LUZ

Consigue nuevos



PERSONALIZA LOS COLORES

Cambia permanentemente el color de tu Bitzee.



HUEVOS

Consigue huevos para eclosionar nuevos Bitzee.



HUEVO COMÚN



HUEVO RARO



HUEVO LEGENDARIO



MISTERIOSO

Sigue las indicaciones para eclosionar tu huevo Bitzee.

8



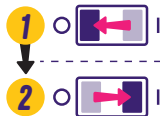
MINIJUEGOS



Juega con los minijuegos para conseguir monedas que podrás canjear en la tienda.



PARA SALIR DE UN MINIJUEGO EN CUALQUIER MOMENTO, apaga el juguete y vuelve a encenderlo.



RAYA ESCURRIDIZA

Alcanza al submarino nadando a través de los anillos amarillos. Gira la rueda para atrapar anillos o monedas y evita las botas, las redes y las piezas de maquinaria.



BURBUJAS EXPLOSIVAS

Gira la rueda para resaltar burbujas con monedas y pulsa el botón de la rueda para explotarlas lo más rápido posible.



BALLENA GLOTONA

Alimenta al bebé ballena hasta que esté lleno o se acabe el tiempo. Sumerge el dedo en el acuario o pulsa el botón de la rueda para introducir la comida en su boca mientras pasa sobre él. Obtén más puntos por la comida que pide y evita darle de comer basura.



LADRÓN RESBALADIZO

Gira la rueda para mover la linterna y buscar el pez ladrón. Para atraparlo, mantenlo enfocado mientras huye. Pulsa el botón de la rueda para cambiar la dirección de la linterna de izquierda/derecha y de arriba/abajo.



SUBMARINO APRESADOR

Gira la rueda para colocar el submarino sobre el tesoro. Luego, pulsa el botón de la rueda para bajar el gancho y agarrarlo. ¡No dejes que el gancho toque tiburones, peces espada ni anguilas eléctricas o podrías hundirte!



CARPA SALTARINA

Gira la rueda para apuntar en la dirección del salto. Mantén pulsado el botón de la rueda hacia abajo para cargar y luego suéltalo para saltar. Gira la rueda para guiarte por el aire. Salta para hacerte con la llave y llevarla al cofre del tesoro para ganar.



ATRACO DEL ERMITAÑO

Ayuda al cangrejo ermitaño a llegar al cofre del tesoro antes de que se acabe el tiempo. Gira la rueda para moverlo y deja de girarla para que se esconda en su concha marina. ¡Escóndete cuando la estrella despierte para que no te vea! Escóndete para bloquear los erizos de mar rodantes y gira la rueda despacio para moverte tranquilamente sobre charcos y tablas.



CABALLITO DE MAR VELOZ

Juegas como un caballito de mar rosa. Gana la carrera usando los elementos verdes para impulsarte y los obstáculos rojos para ralentizar a tus oponentes. La rueda de elementos girará automáticamente. Pulsa el botón de la rueda cuando las flechas se alineen con el camino en el que deseas utilizar el elemento.



MENÚ DE CONFIGURACIÓN

Desplázate por el menú principal hasta que veas el icono de configuración. Pulsa la rueda para seleccionar.



AJUSTE DE VOLUMEN

Selecciona para cambiar el volumen.



MODO DE PROTECTOR DE PANTALLA

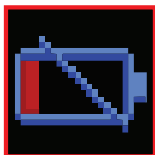
Ajusta cuando el acuario se apague debido a la inactividad.



RESTABLECER BITZEE

⚠ PRECAUCIÓN: ESTA ACCIÓN RESTABLECE LOS VALORES DE FÁBRICA Y BORRA TODO EL HISTORIAL DE JUEGO ACTUAL.

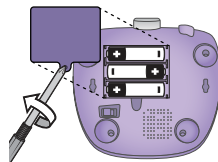
Mantén pulsada la pantalla para iniciar la cuenta atrás. No levantes el dedo hasta que la cuenta atrás haya terminado y escuches el efecto de sonido de la alarma. El Bitzee se ha restablecido a la demo original.



SUSTITUIR LAS PILAS

ADVERTENCIA DE PILAS AGOTADAS

Antes de sustituir las pilas, apaga el acuario, ya que de lo contrario se perderá el progreso.



Spin Master Ltd., 225 King Street West, Toronto ON M5V 3M2 Canada
Spin Master Inc., PMB #10053, 300 International Drive, Suite 100, Williamsville, NY 14221
Spin Master International B.V., Kingsfordweg 151, 1043 GR Amsterdam, NL
Spin Master Australia Pty Ltd, Level 9, 205 Pacific Hwy, St Leonards, NSW 2065
Spin Master Toys UK Ltd, Meridian House, Fieldhouse Lane, Marlow, Buckinghamshire, SL7 1TB, UK

Información sobre patentes: patents.spinmaster.com
TM y © 2026 Spin Master Ltd. Todos los derechos reservados.

HECHO EN CHINA

⚠ ADVERTENCIA: PELIGRO DE ASFIXIA - Contiene piezas pequeñas.
No conveniente para niños menores de 3 años.

T22911_0001_20156202_GML_PTW_R1_ES

