

BITZEE AQUARIUM

30 CRÉATURES MARINES BITZEE

COMMUN

RARE

LÉGENDAIRE

BÉBÉ
↓
ADULTE

CORAIL

PINGOUIN

ESCAROT DE MER

POISSON JAUNE

PIEVRE

BÉBÉ
↓
ADULTE

HIPPOCAMPE

BALEINE

BERNARD-L'HERMITE

AXOLOTL

OURSIN

WAREH

TORTUE DE MER

BÉBÉ
↓
ADULTE

SIRÈNE

ESPADON

HAMSTER

SINGE DE MER

POISSON ROUGE

RAIE

REQUIN

BÉBÉ **ADULTE**

Moby & Mini™

BALEINE
+
RÉMORA

Brite Blob™

POISSON-PÊCHEUR
+
BLOBFISH

BÉBÉ **ADULTE**

Moody Star™

ÉTOILE JOYEUSE
+
ÉTOILE GRINCHEUSE

Shribit™

CREVETTE
+
CRAPAUD

BÉBÉ **ADULTE**

Clownemone™

POISSON CLOWN
+
ANÉMONE

Gold Gobblen™

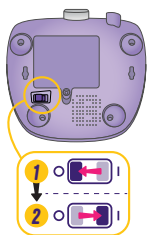


5+

1

POUR COMMENCER

AVANT DE JOUER
Éteins et rallume le jouet.



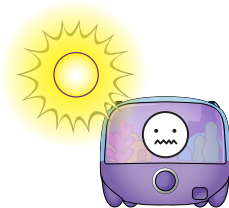
NE PAS AJOUTER D'EAU NI PLACER D'OBJETS À L'INTÉRIEUR.



NE PAS TOUCHER L'ÉCRAN.



FONCTIONNE MIEUX À L'ABRI DE LA LUMIÈRE VIVE.



2

POUR APPRENDRE À JOUER

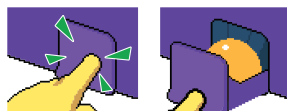
Apprends à jouer avec ton Bitzee™ en suivant les didacticiels à l'écran.



INSÈRE TON DOIGT



TOQUE



OUVRE LE TIROIR ET RETIRE LA BILLE



FAIS TOMBER LA BILLE



TOURNE LA MOLETTE



APPUIE SUR LA MOLETTE



TERMINE CHAQUE TUTORIEL POUR CONTINUER À JOUER !

TU AS PERDU TES BILLES ? PAS DE SOUCI !

POUR FAIRE ÉCLORE DE NOUVEAUX CEUFS : Appuie sur la molette lorsque tu es invité à ouvrir le tiroir.

POUR NOURRIR BITZEE : Appuie sur la molette pour accéder au menu principal. Tourne la molette jusqu'à atteindre l'icône Alimentation. Appuie sur la molette pour sélectionner.

3

MENU PRINCIPAL



Sur l'écran d'accueil, **APPUIE** sur la molette pour accéder au menu principal.



FAIS TOURNER la molette pour faire défiler les icônes.



APPUIE sur la molette pour sélectionner.



FAIS DÉFILER jusqu'à atteindre l'icône Retour et **APPUIE** sur la molette pour quitter le menu principal.



POUR REVENIR À L'ÉCRAN PRINCIPAL DEPUIS N'IMPORTE QUEL MENU, **APPUIE** SUR LA MOLETTE PENDANT 3 SECONDES.



ÉCHANGE

Change les quatre Bitzee qui s'affichent sur l'écran d'accueil.



BOUTIQUE

Échange les pièces que tu as gagnées pour obtenir de nouveaux œufs, jeux, thèmes et personnaliser les couleurs de tes Bitzee.



JAUGE D'AMOUR

Elle indique quand tes Bitzee vont évoluer.



ALIMENTATION

Nourris tes Bitzee avec ou sans billes.



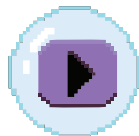
PARAMÈTRES

Règle le volume ou l'économiseur d'écran, ou réinitialise l'aquarium.



ÉCLAIRAGE

Affiche et choisis un thème d'éclairage parmi ta collection.



JEUX

Affiche les jeux que tu as obtenus à la boutique et joue à ceux de ton choix.

4

MESSAGES DE BESOIN

Tes Bitzee enverront un message s'ils ont besoin de quelque chose. Ne les ignore pas ou ils s'enfuient ! Tu devras les faire éclore avec un nouvel œuf pour les récupérer.



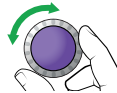
COMBAT

Deux Bitzee peuvent commencer à se battre. Mets fin aux combats en toquant sur l'aquarium.



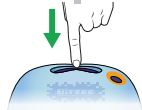
NETTOYAGE

Tes Bitzee peuvent se salir. Nettoie-les en tournant la molette.



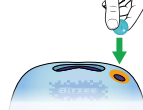
AMOUR

Tes Bitzee ont besoin d'amour pour évoluer. Insère ton doigt dans l'aquarium pour leur donner de l'attention.



ALIMENTATION

Tes Bitzee auront faim. Donne-leur une bille ou choisis l'icône Alimentation dans le menu principal.



ÉVOLUTION

Réponds aux besoins de tes Bitzee et ils évolueront lorsque leur jauge d'amour sera remplie.



FUSION

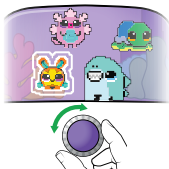
Certains Bitzee peuvent fusionner pour évoluer s'ils sont dans l'aquarium en même temps. Découvre qui est leur partenaire dans la bulle de message ou sur la fiche de collection !



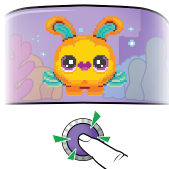
5

MODE COUP DE PROJECTEUR

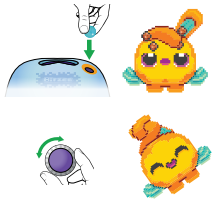
Effectue un zoom avant pour interagir avec un personnage.



Tourne la molette pour mettre un personnage en surbrillance.



Appuie sur la molette pour sélectionner.



Insère ton doigt, toque, nourris et tourne la molette pour déclencher de nouvelles interactions.



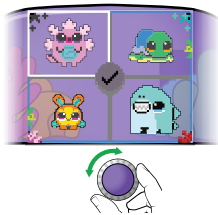
Appuie sur la molette pour revenir à l'écran d'accueil.

6

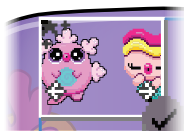


CHANGEMENT DE BITZEE

Change les quatre Bitzee qui s'affichent sur l'écran d'accueil.



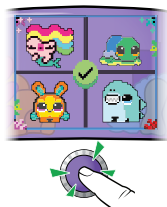
Tourne la molette pour mettre un personnage en surbrillance.



Appuie sur la molette, puis fais-la tourner pour faire défiler les Bitzee de ta collection.



Appuie sur la molette pour sélectionner le personnage que tu souhaites afficher sur l'écran d'accueil.



Change pour d'autres Bitzee ou sélectionne le symbole de validation pour verrouiller ton nouvel écran d'accueil.

7



BOUTIQUE

Déverrouille des objets avec les pièces que tu as récupérées lors de jeux ou en faisant éclater les bulles contenant des pièces.



Toque sur le réservoir ou trempes ton doigt pour faire éclater les bulles contenant des pièces.





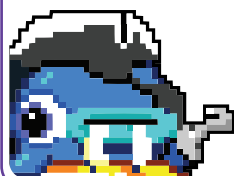
JEUX
Obtiens de nouveaux mini-jeux.



ÉCLAIRAGE
Obtiens de nouvelles



PERSONNALISE LES COULEURS
Change définitivement la couleur de tes Bitzee.



ŒUFS
Obtiens des œufs pour faire éclore de nouveaux Bitzee.



ŒUF COMMUN



ŒUF RARE



ŒUF LÉGENDAIRE



MYSTÈRE

Suis les instructions pour faire éclore ton œuf Bitzee.

8



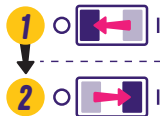
MINI-JEU



Joue à des mini-jeux pour obtenir des pièces que tu peux échanger dans la boutique.



POUR QUITTER UN MINI-JEU À TOUT MOMENT, éteins et rallume le jouet.



RAIE SURFEUSE

Rattrape le sous-marin en passant à travers les anneaux jaunes. Tourner la molette pour attraper des anneaux ou des pièces, et évite les bottes, les filets et les pièces détachées.



PERCE-BULLE

Tourne la molette pour mettre en surbrillance les bulles avec des pièces et appuie sur la molette pour les percer aussi vite que possible.



BON APPÉTIT, LE BALEINEAU

Donne à manger au baleineau jusqu'à ce qu'il soit rassasié ou que le temps imparti soit écoulé. Insère ton doigt dans l'aquarium ou appuie sur la molette pour pousser les aliments dans sa bouche lorsqu'ils passent au-dessus de lui. Marque davantage de points si tu lui donnes les aliments qu'il a demandés et évite de lui donner des déchets.



CHERCHE ET TROUVE

Tourne la molette pour déplacer la lampe torche et chercher le voleur. Pour l'attraper, garde le faisceau de la lampe sur lui lorsqu'il s'enfuit. Appuie sur la molette pour changer la direction du faisceau de la lampe (gauche/droite et haut/bas).



CHASSE AU TRÉSOR

Tourne la molette pour placer ton sous-marin au-dessus du trésor, puis appuie sur la molette pour abaisser la pince et l'attraper. Ne laisse pas ta pince toucher les requins, les espadons ou les anguilles électriques, ils te feront couler !



BONDIS PAR-CI, BONDIS PAR-LÀ

Tourne la molette pour t'orienter dans la direction choisie pour ton saut. Maintiens la molette enfoncée pour charger, puis relâche-la pour sauter. Tourne la molette pour changer de direction en plein saut. Saute pour récupérer la clé et apporte-la au coffre au trésor pour gagner.



LA COURSE AU TRÉSOR

Aide le bernard-l'hermite à atteindre le coffre au trésor avant la fin du temps imparti. Tourne la molette pour le déplacer et arrête de le tourner pour qu'il se cache dans sa carapace. Cache-le lorsque l'étoile se réveille pour qu'elle ne le voit pas ! Cache-le pour bloquer les oursins qui roulent et tourne lentement la molette pour passer doucement sur les flaques et les planches.



COURSE D'HIPPOCAMPE

Tu incarnes l'hippocampe rose. Gagne la course en utilisant des bonus verts sur toi-même et des obstacles rouges sur tes adversaires. La roue à bonus et obstacles tournera automatiquement. Appuie sur la molette lorsque les flèches s'alignent avec le couloir dans lequel tu souhaites utiliser le bonus ou l'obstacle.



MENU DES PARAMÈTRES

Fais défiler le menu principal jusqu'à ce que l'icône Paramètres apparaisse. Appuie sur la molette pour sélectionner.



RÉGLER LE VOLUME

Sélectionne pour modifier le volume.



MODE ÉCONOMISEUR D'ÉCRAN

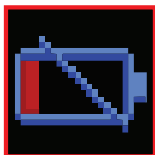
Choisis le moment où l'aquarium s'éteint en raison d'inactivité.



RÉINITIALISER BITZEE

⚠ MISE EN GARDE - CETTE ACTION ENTRAÎNE UNE RÉINITIALISATION DES PARAMÈTRES D'USINE ET EFFACE TOUT L'HISTORIQUE DE JEU EXISTANT

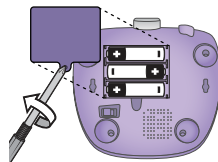
Appuie longuement sur l'écran pour lancer le compte à rebours. Ne retire pas ton doigt tant que le compte à rebours n'est pas terminé : une alarme sonnera pour en indiquer la fin. Ton Bitzee est désormais réinitialisé et repassé en mode démonstration.



CHANGER LES PILES

AVERTISSEMENT DE PILES FAIBLES

Avant de changer les piles, éteins l'aquarium pour ne pas risquer de perdre ta progression.



Spin Master Ltd., 225 King Street West, Toronto ON M5V 3M2 Canada
Spin Master Inc., PMB #10053, 300 International Drive, Suite 100, Williamsville, NY 14221
Spin Master International B.V., Kingsfordweg 151, 1043 GR Amsterdam, NL
Spin Master Australia Pty Ltd, Level 9, 205 Pacific Hwy, St Leonards, NSW 2065
Spin Master Toys UK Ltd, Meridian House, Fieldhouse Lane, Marlow, Buckinghamshire, SL7 1TB, UK

Informations sur les brevets : patents.spinmaster.com.
TM & © 2026 Spin Master Ltd. Tous droits réservés.

FABRIQUÉ EN CHINE

⚠ ATTENTION ! DANGER D'ÉTOUFFEMENT - Contient de petits éléments.
Ne convient pas aux enfants de moins de 3 ans.

T22911_0001_20156202_GML_PTW_R1_EN

