

BITZEE AQUARIUM

30 RIBA BITZEE

UOBIČAJENI
RIJETKI
LEGENDARNI

BEBE ↓ **ODRASLI**

KORALJ
 PINGVIN
 MORSKI PLOZ
 ZLATNA RIBICA
 HOBOTNICA

BEBE ↓ **ODRASLI**

MORSKI KONJAC
 VITICAR
 RAK ŠAMOC
 ANGOŠTIL
 MORSKI JEZ
 KELP
 MORSKA KORNJACA

BEBE ↓ **ODRASLI**

SREBNA
 SABLJARKA
 HRČAK
 BEZLUŠKAS
 ZLATNA RIBA
 RAZA
 MORSKI PAS

BEBE ↓ **ODRASLI**

Moby & Mini™

KIT
 PLEGO RIBA

BEBE ↓ **ODRASLI**

Moody Star™

SRETNA ZVIJEZDA
 MRZOVOLJNA ZVIJEZDA

BEBE ↓ **ODRASLI**

clownemone™

RIBA KLAUN
 ANEMONA

BEBE ↓ **ODRASLI**

Brite Blob™

UDIČARKA
 RIBA ČVRGA

BEBE ↓ **ODRASLI**

Shribit™

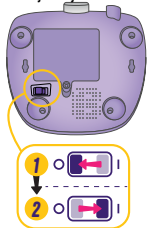
SKAMP
 ŽABA

Gold Gobbler™

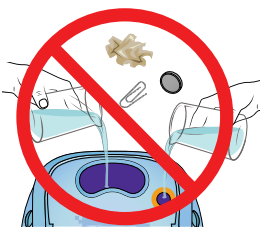
1

KAKO POČETI

PRIJE IGRE
Isključite igračku i ponovno je uključite.



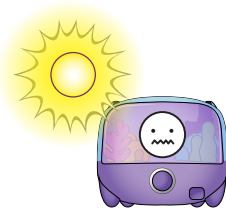
NEMOJTE DODAVATI VODU NITI STAVLJATI PREDMETE UNUTRA.



NEMOJTE DODIRIVATI ZASLON.



RADI NAJBOLJE KADA SE DRŽI DALJE OD JAKOG SVJETLA.



2

NAUČITE IGRATI

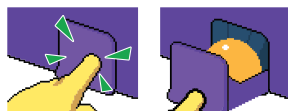
Naučite se igrati sa svojom igračkom Bitzee™ na način da pratite upute na ekranu.



UMOČI PRST



POKUCAJ



OTVORIT LADICU I IZVADI PELET



UBACI PELET



OKRENI GUMB



PRITISNI GUMB



POGLEDAJ SVE UPUTE ZA NASTAVAK IGRE!

IZGUBILI STE PELETE? NEMA PROBLEMA!

ZA IZLIJEKANJE NOVIH JAJA: pritisnite gumb za otvaranje ladice.

ZA HRANJENJE IGRAČKE BITZEE: pritisnite gumb za pristup glavnom izborniku. Okrećite gumb dok ne pronađete ikonu za hranjenje. Pritisnite gumb za odabir.

3

GLAVNI IZBORNIK



Na početnom zaslonu PRITISNITE gumb da biste otvorili glavni izbornik.



OKRENITE gumb za prebacivanje između ikona.



PRITISNITE gumb za odabir.



POMAKNITE SE do ikone za natrag i PRITISNITE gumb da biste izašli iz glavnog izbornika.



ZA POVRATAK NA POČETNI ZASLON IZ BILO KOJEG IZBORNIKA PRITISNITE GUMB I DRŽITE GA PRITISNUTIM 3 SEKUNDE.



ZAMJENA

Zamijenite 4 ljubimca Bitzee koji su prikazani na početnom zaslonu.



TRGOVINA

Iskoristite novčiće koje ste zaradili za dobivanje novih jaja, igara, tema i prilagodbu boja za svoju igračku Bitzee.



MJERAČ LJUBAVI

Pogledajte koliko još vašem ljubimcu Bitzee treba da evoluiral!



HRANJENJE

Nahrinite svojeg ljubimca Bitzee s peletima ili bez njih.



POSTAVKE

Podesite glasnoću ili čuvara zaslona ili ponovno postavite akvarij.



SVJETLO

Pregledajte i odaberite prikupljene teme za osvjetljenje.



IGRE

Pregledajte i igrajte igre koje se nalaze u trgovini.

4

PORUKE S POTREBAMA

Vaši Bitzeji poslat će vam poruku ako nešto trebaju. Nemojte ignorirati tu poruku ili će otplivati dalje! Morat ćete postaviti da se izlegnu u novom jajetu da biste ih vratili.



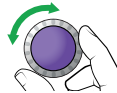
BORBA

2 Bitzeea se mogu početi boriti. Prekinite borbu tako da kucnete po spremniku.



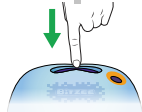
ČIŠĆENJE

Vaš Bitzee može se zaprljati. Očistite ga okretanjem gumba.



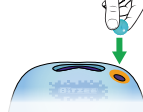
LJUBAV

Vaša Bitzee treba ljubav kako bi evoluirao. Umočite prst u spremnik kako biste mu dali malo pažnje.



HRANJENJE

Vaš Bitzee će ogladnjati. Dajte mu pelet ili odaberite ikonu za hranjenje iz glavnog izbornika.



EVOLUIRANJE

Bринте se o svojem ljubimcu Bitzee i on će evoluirati kada mu mjerac ljubavi bude napunjen.



SPAJANJE

Neki ljubimci Bitzee mogu se spojiti kako bi evoluirali kada su u spremniku u isto vrijeme. Potražite svog partnera u mjehuriću s porukom ili na listu za kolekcionare!



5

NAČIN RADA REFLEKTORA

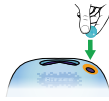
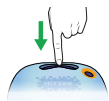
Zumirajte za interakciju s 1 likom.



Okrenite gumb kako biste osvjetlili lika.



Pritisnite gumb za odabir.



Umočite prst, kucajte po spremniku, hranite ljubimca i okrećite gumb za nove interakcije.



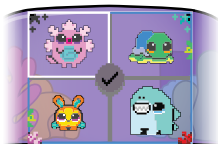
Pritisnite gumb da biste se vratili na početni zaslon.

6

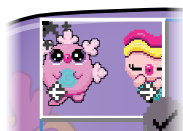


ZAMIJENITE LJUBIMCA BITZEE

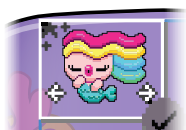
Zamijenite 4 ljubimca Bitzee koji su prikazani na početnom zaslonu.



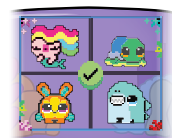
Okrenite gumb kako biste osvjetlili lika.



Pritisnite gumb, a zatim ga okrenite za kretanje kroz prikupljene Bitzeeje.



Pritisnite gumb da biste odabrali lika kojeg želite prikazati na početnom zaslonu.



Zamijenite više Bitzeeja ili odaberite kvačicu da biste zaključali novi prikaz početnog zaslona.

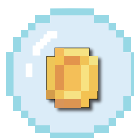


7



TRGOVINA

Otključajte stavke s novčićima koje ste prikupili od igranja igara ili bušenja mješurica s novčićima.



Kucnite na spremnik ili umočite prst da biste probušili mješurice s novčićima.





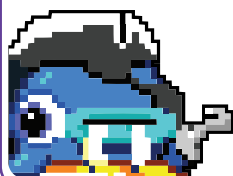
IGRE
Nabavite nove mini igre.



SVJETLO
Nabavite nove boje za



PRILAGODBA BOJA
Trajno promijenite boju svojeg ljubimca Bitzee.



JAJA
Nabavite jaja za izlijevanje novog Bitzeeja.



UOBIČAJENO JAJE



RIJETKO JAJE



LEGENDARNO JAJE



MISTERIOZNO

Slijedite upute za izlijevanje jaja u kojem je Bitzee.

8



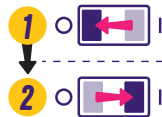
MINI IGRE



Igrajte mini igre da biste prikupili novčiće koje možete iskoristiti u trgovini.



ZA PREKID MINI IGRE U BILO KOJEM TRENUTKU, isključite i ponovo uključite igračku.



RAŽA IZBJEĞAVAČICA

Dostignite podmornicu plivajući kroz žute prstene. Okrenite gumb da biste uhvatili prstene ili novčiće i izbjegavajte čizme, mreže i dijelove stroja.



BUŠENJE MJEHURIĆA

Okrenite gumb da biste označili mjehuriće s novčićima i pritisnite gumb da biste ih što prije probušili.



KIT KOJI GRICKA

Nahrinite bebu kita dok ne bude sit ili dok ne istekne vrijeme. Umočite prst u akvarij ili pritisnite gumb da biste mu gurnuli hranu u usta dok prelazi preko njega. Osvojite više bodova za hranu koju traži i izbjegavajte hranjenje smećem.



TRAŽI I PRONAĐI

Okrenite gumb da biste pomaknuli svjetiljku i pronašli ribe lopove. Da biste ih uhvatili, držite ih na svjetlu dok bježe. Pritisnite gumb da biste promijenili smjer svjetiljke između lijevo/desno i gore/dolje.



PODMORNICA I GRABEŽ

Okrenite gumb da biste pomaknuli podmornicu iznad blaga, a zatim pritisnite gumb da biste spustili hvataljku i zgrabili blago. Izbjegnite da vaša hvataljka dotakne morske pse, sabljarkе ili električne jegulje jer biste u protivnom mogli potonuti!



SKOK ZLATNE RIBICE

Okrenite gumb da biste odredili smjer u kojem želite skočiti. Držite gumb pritisnutim da biste se napunili energijom, a zatim ga otpustite da biste skočili. Okrenite gumb za upravljanje dok budete u zraku. Skočite da biste prikupili ključ i donijeli ga do škrinje s blagom kako biste pobijedili.



RAK SAMAC I KRAĐA

Pomozite raku samcu da dođe do škrinje s blagom prije nego što vrijeme istekne. Okrenite gumb da biste se pomaknuli i prestanite ga okretati da biste se sakrili u oklop. Sakrijte se kad se zvijezda probudi da vas ne vidi! Sakrijte se da biste blokirali morske ježeve koji se kotrljaju i polako okrećite gumb da biste se tiho kretali po lokvama i daskama.



BRZI MORSKI KONJIC

Vi ste u ulozi ružičastog morskog konjica. Pobijedite u utrci koristeći se zelenim stavkama za ubrzanje i postavljajući crvene stavke za prepreke svojim protivnicima. Kotačić sa stavkama automatski će se okretati. Pritisnite gumb kada se strelice usklade s trakom u kojoj želite upotrijebiti određenu stavku.



IZBORNİK S POSTAVKAMA

Pregledajte glavni izbornik dok se ne pojavi ikona za postavke. Pritisnite gumb za odabir.



PODEŠAVANJE GLASNOĆE ZVUKA

Dodirnite za promjenu glasnoće zvuka.



NAČIN RADA ČUVARA ZASLONA

Podesite ga kada se akvarij zbog neaktivnosti ugasi.

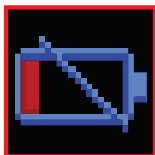


PONOVRNO POSTAVLJANJE BITZEEJA

⚠ OPREZ: OVA RADNJA DOVODI DO VRAĆANJA NA TVORNIČKE POSTAVKE I BRISANJA POSTOJEĆE POUJESTI IGRE

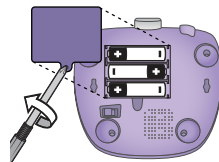
Dodirnite zaslon i držite ga pritisnutim za početak odbrojavanja. Nemojte podizati prst s trake za povlačenje prstom dok odbrojavanje ne završi i dok ne začujete zvuk alarma. Vaš Bitzee sada je vraćen na demo način rada za isprobavanje u dućanu.

ZAMJENA BATERIJA



UPOZORENJE O SLABOJ BATERIJI

Prije zamjene baterija isključite akvarij ili može doći do gubitka napretka.



Spin Master Ltd., 225 King Street West, Toronto ON M5V 3M2 Canada
Spin Master Inc., PMB #10053, 300 International Drive, Suite 100, Williamsville, NY 14221
Spin Master International B.V., Kingsfordweg 151, 1043 GR Amsterdam, NL
Spin Master Australia Pty Ltd, Level 9, 205 Pacific Hwy, St Leonards, NSW 2065
Spin Master Toys UK Ltd, Meridian House, Fieldhouse Lane, Marlow, Buckinghamshire, SL7 1TB, UK

PROIZVEDENO U KINI

T22911_0001_20156202_GML_PTW_R1_HR

Informacije o patentima: patents.spinmaster.com
TM i © 2026. Spin Master Ltd. Sva prava pridržana.

⚠ UPOZORENJE: OPASNOST OD GUŠENJA – Mali dijelovi.
Igračka nije prikladna za djecu mlađu od tri godine.

