

**GYAKORI**  
**RITKA**  
**LEGENDÁS**

**KISBABA** ↓ **FELNÖTT**

KORALL → PINGVIN → TENGERI CSIGA → ARANYHAL → POLIP

**KISBABA** ↓ **FELNÖTT**

CSIKÓHAL → KACSINAKAGYLO → REUTERAK → AXOLOTL → TENGERI SUN → HINAR → TENGERI TENKÓS

**KISBABA** ↓ **FELNÖTT**

SELO → KARÓHAL → HORGASZ → TENGERI MAJOM → VASÁRI ARANYHAL → RÁJA → GAPA

**KISBABA** ↓ **FELNÖTT**

**Moby & Mini™**

BÁLNA + ALGAEVÓ HAL

**KISBABA** ↓ **FELNÖTT**

**Moody Star™**

BOLDOG TENGERI CSILLAG + MORCOS TENGERI

**KISBABA** ↓ **FELNÖTT**

**clownemone™**

BOHÓCHAL + SZELLŐRÓZSA

**KISBABA** ↓ **FELNÖTT**

**Brite Blob™**

HORGÁSZHAL + KOCSONYAHAL

**KISBABA** ↓ **FELNÖTT**

**Shribit™**

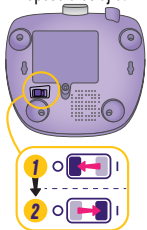
GARNÉLA + VARANGY

**Gold Gobler™**

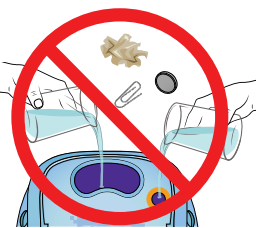
# 1

## ELSŐ LÉPÉSEK

**JÁTÉK ELŐTT**  
Kapcsold ki a játékot, majd  
kapcsold be újra.



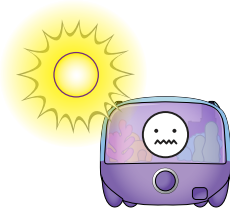
**NE TÖLTSD MEG VÍZZEL, ÉS NE TEGYÉL  
BELE TÁRGYAKAT.**



**NE ÉRINTSD MEG A  
KÉPERNYŐT.**



**A LEGJOBBAN AKKOR MŰKÖDIK, HA  
NEM ERŐS FÉNYNÉL HASZNÁLJÁK.**



# 2

## HOGYAN KELL JÁTSZANI?

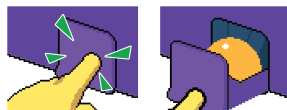
Kövessd a képernyőn megjelenő útmutatót, és tanulj meg játszani a Bitzee™-ddel.



**DOGD BELE AZ UJJAD**



**KOPOGJ**



**NYISD KI A FIÓKOT, ÉS VEDD KI A MŰANYAG GÖLYÖT**



**DOBD BE A MŰANYAG GÖLYÖT**



**FORGASD EL A TÁRCSÁT**



**NYOMD MEG A TÁRCSÁT**



**VÉGEZD EL AZ ÖSSZES ÚTMITATÓT,  
HOGY TOVÁBB JÁTSZHASS!**

**ELVESZTETTED A MŰANYAG GÖLYÓKAT? NEM GOND!**

**ÚJ TOJÁSOK KIKELTETÉSÉHEZ:** Amikor a játék arra kér, nyomd meg a tárcsát a fiók kinyitására.

**A BITZEE ETETÉSÉHEZ:** Nyomd meg a tárcsát a Főmenü megnyitásához. Forgasd a tárcsát, amíg meg nem talárod az Etetés ikont. Nyomd meg a tárcsát a kiválasztáshoz.

# 3

## FŐMENÜ



A kezdőképernyőn **NYOMD MEG** a tárcsát a Főmenü megnyitásához.



A tárcsát **FORGATVA** válthatsz az ikonok között.



**NYOMD MEG** a tárcsát a kiválasztáshoz.



**GÖRGESS** a Vissza ikonhoz, majd **NYOMD MEG** a tárcsát a Főmenüből való kilépéshez.



**BÁRMIKOR VISSZATÉRHETSZ A  
KEZDŐKÉPERNYŐRE, HA  
NYOMVA TARTOD A TÁRCSÁT 3  
MÁSODPERCIG.**



### CSERE

4 Bitzee-d cseréje látható a kezdőképernyőn.



### VÁSÁRLÁS

Váltsd be a megszerzett érmeidet, hogy új tojásokat, játékokat és témákat szerezhess, valamint testreszabhasd a Bitzee színeit.



### SZERETETMÉRŐ

Nézd meg, hogy milyen közel van a Bitzee-d a fejlődéshez.



### ETETÉS

Etesd meg a Bitzee-det golyókkal vagy azok nélkül.



### BEÁLLÍTÁSOK

Állítsd be a hangerőt vagy a képernyvédőt, vagy állítsa vissza az akvárium beállításait.



### FÉNYEK

Tekintsd meg és válassz az összegyűjtött világítási témák közül.



### JÁTÉKOK

Tekintsd meg az üzletben vásárolt játékokat, és játszd velük.

# 4

## SZÜKSÉGLETÜZENETEK

A Bitzee-d üzenetet küld, ha szüksége van valamire. Ne hagyj figyelmen kívül ezeket, különben elúsznak! Ahhoz, hogy visszakapd őket, egy új tojással kell kikeltened őket.



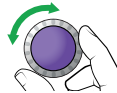
### HARC

Elképzelted, hogy két Bitzee összeverekszik. Kopogtass az akvárium falán, hogy véget vess a verekedésnek.



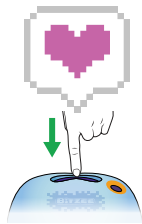
### TISZTÍTÁS

Előfordulhat, hogy a Bitzee-d piszkos lesz. A tárcsa forgatásával megtisztíthatod.



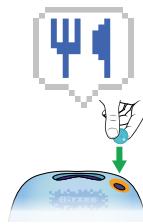
### SZERETET

A Bitzee-dnek szeretetre van szüksége a fejlődéshez. Mártsd az ujjadat az akváriumba, így jelezve neki, hogy odafigyelsz rá.



### ETETÉS

A Bitzee-d megéhezik. Adj nekik egy műanyag golyót, vagy válaszd a Főmeniü „Etetés” ikonját.



### FEJLŐDÉS

Gondoskodj a Bitzee-ről, és továbbfejlődik, ha a szeretetmérő megtelik.



### KOMBINÁLÁS

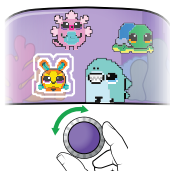
Egyes Bitzee-k kombinálódva együtt fejlődhetnek, ha egyszerre vannak az akváriumban. Keress nekik párt, ebben segít az üzenetbuborék vagy a gyűjtőlap!



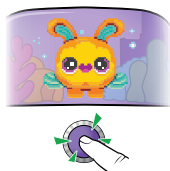
# 5

## KERESŐFÉNY MÓD

Közelíts rá, ha csak 1 karakterrel lépnél kapcsolatba.



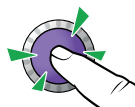
Forgasd el a tárcsát a karakter kiemeléséhez.



Nyomd meg a tárcsát a kiválasztáshoz.



Merítsd bele, kopogj, etesd meg, és fordasd el a tárcsát az új interakcióhoz.



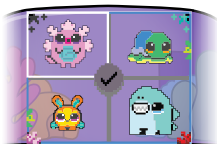
A tárcsa megnyomásával visszatérhetsz a kezdőképernyőre.

# 6

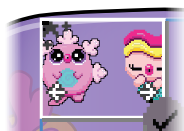


## BITZEE-CSERE

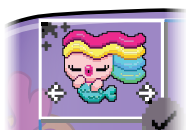
4 Bitzee cseréje látható a kezdőképernyőn.



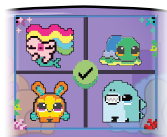
Forgasd el a tárcsát a karakter kiemeléséhez.



Nyomd meg a tárcsát, és görgess végig az összegyűjtött Bitzee-k között.



Nyomd meg a tárcsát, hogy kiválassz a karaktert, amit meg szeretnél tekinteni a kezdőképernyőn.



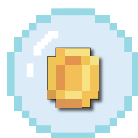
Cserélj ki további Bitzee-eket, vagy jelöld be a jelölőnégyzetet az új kezdőképernyő-nézet rögzítéséhez.

# 7



## VÁSÁRLÁS

A játékok során szerzett vagy az érmebuborékok kipukasztásával összegyűjtött érmeikkel nyithatsz meg tárgyakat.



Kopogtass az akvárium falán, vagy merítsd bele az ujjadat, hogy kipukkaszd az





### JÁTÉKOK

Szerezz új minijátékokat.



### FÉNYEK

Szerezz világítást új színekben.



### EGYEDI SZÍNEK

Változtasd meg véglegesen a Bitzee-d színét.



### TOJÁSOK

Szerezz tojásokat, hogy új Bitzee-eket kelthess ki.



### GYAKORI TOJÁS



### RITKA TOJÁS



### LEGENDÁS TOJÁS



### TITKOS

Keltesd ki a Bitzee-tojást az utasításokat követve.

# 8



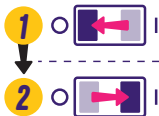
## MINIJÁTÉKOK



Játsz minijátékokat, hogy értéket gyűjts, amelyeket a boltban beválthatsz.



HA A MINIJÁTÉKBÓL KI AKARSZ LÉPNI, csak kapcsold ki, majd újra be a játékot.



### SUGÁRMENET

Üssz át a sárga gyűrűkön, hogy utolérd a tengerallattjárót. Forgasd el a tárcsát, hogy elkaphasd a gyűrűket vagy az érméket, és kerüld el a bakancsokat, hálókat és a gépalkatrészeket.



### BUBORÉKPUKKANTÁS

Forgasd el a tárcsát, hogy kijelöld az érmékkal teli buborékokat, majd nyomd meg a tárcsát, hogy a lehető leggyorsabban kipukkaszd őket.



### ZABÁLNA

Etesd a bálnabébit, amíg jól nem lakik, vagy le nem jár az idő. Mártsd az ujjadat az akváriumba, vagy nyomd meg a tárcsa gombját, hogy az élelmet a szájába told, amikor az elhalad mellette. Add neki azt, amit kér, hogy több pontot kapj. Ne adj neki szemetet.



### BÚJÓCSKA

Mozgasd a zseblámpát a tárcsa forgatásával, és keresd meg a tolvajhalat. Ha rajta tartod a fényt, amíg menekül, elkapod. Nyomd meg a tárcsa gombját, így válthatsz át a zseblámpa mozgásának balra-jobbra, illetve felfelé-lefelé irányba között.



## KINCSKERESŐ TENGERALATTJÁRÓ

Forgasd el a tárcsát, hogy a tengeralattjáród a kincs fölé kerüljön, majd nyomd meg a tárcsa gombját, hogy leengedd a markolót, és megragadd a kincset. Ne érintsd meg a markolóval a cápákat, a kardhalakat vagy az elektromos angolnákat, mert elsüllyedhetsz!



## ARANYHALUGRÁS

A tárcsa elforgatásával célozhatod be az ugrásod irányát. A tárcsa nyomva tartásával töltöd fel az ugrást erővel, az elengedésével pedig ugrasz. A tárcsát forgatva a levegőben is irányíthatasz. Ugorj a kulcsért, és vidd a kincsesládához a győzelemedért.



## REMETEFUTAM

Segíts a remeteráknak a kincshez jutni, még mielőtt az idő lejárna. A tárcsát forgatva mozogsz, ha pedig abbahagyod, akkor elrejtőzöl a házádba. Rejtőzz el, ha felébred a csillag, hogy meg ne lásson! Védj ki a tengeri sünöket elrejtőzve, a pocsolókat és a pallókat pedig osonva haladj át, lassan forgatva a tárcsát.



## SZÁRGULDO CSIKÓHAL

Te vagy a rózsaszín csikóhal. A verseny megnyeréséhez használd magadon a zöld gyorsítókat, a piros akadályokat pedig ellenfeleden. A tárgyak kereke automatikusan forog. Nyomd meg a tárcsa gombját, amikor a nyíl olyan sorhoz ér, amelynek a tárgyát használni akard.



## BEÁLLÍTÁSOK MENÜ

Görgess a főmenüben, amíg meg nem jelenik a Beállítások ikon. Nyomd meg a tárcsát a kiválasztáshoz.



### HANGERŐ-BEÁLLÍTÁS

Válaszd ki a hangerő módosításához.



### KÉPERNYŐKIMÉLŐ MÓD

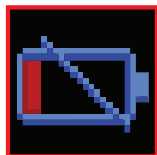
Visszaveszi az akvárium erejét, ha inaktivitást észlel.



### BITZEE VISSZAÁLLÍTÁSA

**⚠ VIGYÁZAT** – EZ A MŰVELET VISSZAÁLLÍTJA A GYÁRI BEÁLLÍTÁSOKAT, ÉS TÖRÖL MINDEN MEGLÉVŐ JÁTEKELŐZMÉNYT

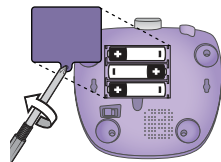
A visszazámlálás indításához érintsd meg és tartsd nyomva a képernyőt. Ne emeld fel az ujjad, amíg a visszazámlálás be nem fejeződik, és egy figyelmeztető hangot nem hallasz. A Bitzeet visszaállítottad bemutató módba.



## AZ ELEMEK CSERÉJE

### ALACSONY TÖLTÖTTSEGI SZINTET JELZŐ FIGYELMEZTETÉS

**Az elemek cseréje előtt kapcsold ki az Akváriumot, különben az előrehaladás elveszhet.**



Spin Master Ltd., 225 King Street West, Toronto ON M5V 3M2 Canada  
Spin Master Inc., PMB #10053, 300 International Drive, Suite 100, Williamsville, NY 14221  
Spin Master International B.V., Kingsfordweg 151, 1043 GR Amsterdam, NL  
Spin Master Australia Pty Ltd, Level 9, 205 Pacific Hwy, St Leonards, NSW 2065  
Spin Master Toys UK Ltd, Meridian House, Fieldhouse Lane, Marlow, Buckinghamshire, SL7 1TB, UK

SZÁRMAZÁSI HELY: KÍNA



**FIGYELMEZTETÉS: FULLADÁSVESZÉLY** – Apró alkatrészek.

Csak három évnél idősebb gyermekek számára alkalmas

Szabadalmakkal kapcsolatos információ: [patents.spinmaster.com](http://patents.spinmaster.com)  
TM & © 2026 Spin Master Ltd. Minden jog fenntartva.

T22911\_0001\_20156202\_GML\_PTW\_R1\_HU

