

BITZEE AQUARIUM

30 CREATURE MARINE BITZEE

COMUNI

RARI

LEGGENDARI

NEONATO
↓
ADULTO



NEONATO
↓
ADULTO



NEONATO
↓
ADULTO



NEONATO

ADULTO

Moby & Mini™

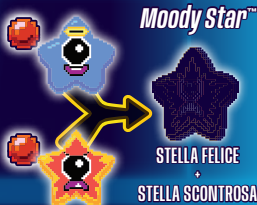


BALENA
+
REMORA

NEONATO

ADULTO

Moody Star™



STELLA FELICE
+
STELLA SCONTROSA

NEONATO

ADULTO

Clownemone™



PESCE PAGLIACCIO
+
ANEMONE

Brite Blob™



RANA PESCATRICE DEGLI
ABISSI
+
PESCE BLOB



SHRIBIT™
GAMBERO
+
ROSPO

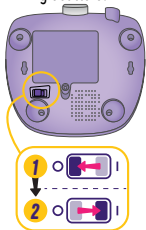


Gold Gobler™

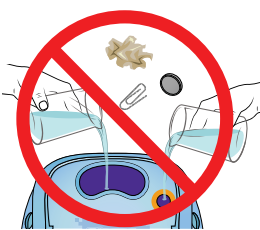
1

PER INIZIARE

PRIMA DI GIOCARE
Spegni e riaccendi il giocattolo.



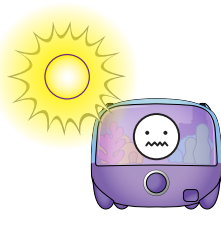
NON AGGIUNGERE ACQUA O INSERIRE OGGETTI ALL'INTERNO.



NON TOCCARE LO SCHERMO.



FUNZIONA AL MEGLIO LONTANO DALLA LUCE INTENSA.



2

IMPARA IL GIOCO

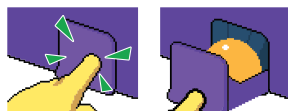
Impara a giocare con Bitzee™ seguendo i tutorial sullo schermo.



IMMERGI IL DITO



BUSSA



APRI IL CASSETTO E RIMUOVI IL GRANULO



INSERISCI IL GRANULO



RUOTA LA MANOPOLA



PREMI LA MANOPOLA



COMPLETA OGNI TUTORIAL PER CONTINUARE A GIOCARE!

HAI PERSO I GRANULI? NESSUN PROBLEMA!

PER FAR SCHIUDERE NUOVE UOVA: premi la manopola quando richiesto per aprire il cassetto.

PER NUTRIRE BITZEE: premi la manopola per accedere al menu principale. Gira la manopola finché non trovi l'icona Nutri. Premi la manopola per selezionare.

3

MENU PRINCIPALE



Dalla schermata iniziale, **PREMI** la manopola per entrare nel menu principale.



GIRA la manopola per scorrere le icone.



PREMI la manopola per selezionare.



SCORRI all'icona Indietro e **PREMI** la manopola per uscire dal menu principale.



PER TORNARE ALLA SCHERMATA INIZIALE DA QUALSIASI MENU, TIENI PREMUTA LA MANOPOLA PER 3 SECONDI.



CAMBIA

Cambia i 4 Bitzee visualizzati nella schermata iniziale.



NEGOZIO

Riscatta le monete che hai guadagnato per ottenere nuove uova, giochi e temi e per personalizzare i colori dei tuoi Bitzee.



MISURATORE DI AMORE

Scopri quanto manca ai Bitzee per evolvere.



NUTRI

Nutri Bitzee con o senza granuli.



IMPOSTAZIONI

Regola il volume o il salvaschermo, oppure reimposta l'acquario.



ILLUMINAZIONE

Visualizza e scegli i temi di illuminazione che hai raccolto.



GIOCHI

Visualizza e gioca ai giochi che puoi ottenere nel negozio.

4

MESSAGGI DI BISOGNO

I Bitzee invieranno un messaggio se hanno bisogno di qualcosa. Non ignorarli, altrimenti andranno a nuotare altrove! Per farli tornare, dovrai far schiudere un nuovo uovo.



COMBATTIMENTO

2 Bitzee potrebbero iniziare a combattere. Interrompi i combattimenti bussando sulla vasca.



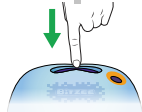
PULIZIA

I Bitzee potrebbero sporcarsi. Puliscili ruotando la manopola.



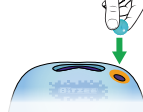
AMORE

Ai tuoi Bitzee serve l'amore per evolversi. Immergi il dito nella vasca per dare loro dell'attenzione.



NUTRI

I tuoi Bitzee possono sentirsi affamati. Offri loro un granulo o scegli l'icona Nutri dal menu principale.



EVOLUZIONE

Prenditi cura dei tuoi Bitzee e si evolveranno quando il loro Misuratore di amore sarà pieno.



COMBINAZIONI

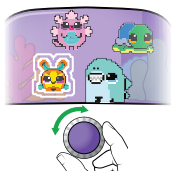
Alcuni Bitzee si combinano per evolversi insieme quando si trovano nella vasca contemporaneamente. Cerca il loro partner nel fumetto del messaggio o sulla scheda da collezione!



5

MODALITÀ RIFLETTORE

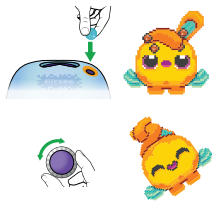
Ingrandisci per interagire con 1 personaggio.



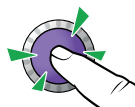
Gira la manopola per evidenziare un personaggio.



Premi la manopola per selezionare.



Immergi il dito, bussa sulla vasca, nutri e gira la manopola per nuove interazioni.



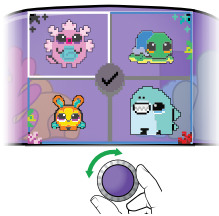
Premi la manopola per tornare alla schermata iniziale.

6

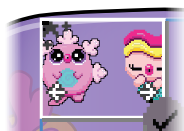


CAMBIA BITZEE

Cambia i 4 Bitzee visualizzati nella tua schermata iniziale.



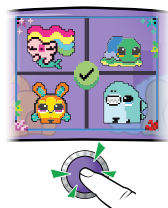
Gira la manopola per evidenziare un personaggio.



Premi la manopola, quindi girala per scorrere i Bitzee raccolti.



Premi la manopola per selezionare il personaggio che desideri visualizzare nella schermata iniziale.



Sostituisci più Bitzee o seleziona il segno di spunta per fissare la nuova schermata iniziale.

7



NEGOZIO

Sblocca gli oggetti con le monete raccolte mentre giochi o facendo scoppiare le bolle con monete.



Bussa sulla vasca o immergi il dito per far scoppiare le bolle con monete.





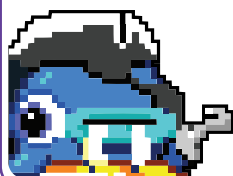
GIOCHI
Ottieni nuovi mini giochi.



ILLUMINAZIONE
Ottieni nuovi colori per



PERSONALIZZA I COLORI
Cambia il colore dei tuoi Bitzee in modo permanente.



UOVA
Ottieni delle uova per far schiudere nuovi Bitzee.



UOVO COMUNE



UOVO RARO



UOVO LEGGENDARIO



MISTERO

Segui le istruzioni per far schiudere l'uovo di Bitzee.

8



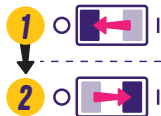
MINI GIOCHI



Gioca ai mini giochi per raccogliere monete che potrai riscattare nel negozio.



PER USCIRE DA UN MINI GIOCO IN QUALSIASI MOMENTO, spegni e riaccendi il giocattolo.



MANTA IN MOVIMENTO

Raggiungi il sottomarino nuotando attraverso gli anelli gialli. Gira la manopola per prendere gli anelli o le monete ed evita stivali, reti e parti di macchine.



SCOPPIA LE BOLLE

Gira la manopola per evidenziare le bolle con le monete e premi la manopola per farle scoppiare il più velocemente possibile.



SPUNTINO PER BABY BALENA

Nutri il cucciolo di balena finché non è sazio o non scade il tempo. Immergi il dito nell'acquario o premi la manopola per spingergli la pappa in bocca mentre gli passa sopra. Totalizza più punti per il cibo che chiede; evita di dargli spazzatura.



CHI CERCA TROVA

Gira la manopola per muovere la torcia e cercare i pesci ladri. Per catturarli, tieni il riflettore puntato su di loro mentre scappano. Premi la manopola per cambiare direzione alla torcia tra sinistra/destra e su/giù.



A CACCIA DI TESORI

Gira la manopola per spostare il tuo sottomarino sul tesoro, quindi premi la manopola per abbassare l'artiglio e afferrarlo. Non lasciare che l'artiglio tocchi squali, pesci spada o anguille elettriche, o potresti affondare!



SALTI CON PESCIOLINO

Gira la manopola per puntare nella direzione del tuo salto. Tieni premuta la manopola per caricare il salto, quindi rilasciala per saltare. Gira la manopola per girare a mezz'aria. Salta per raccogliere la chiave e riportala al forziere del tesoro per vincere.



COLPO DA PAGURO

Aiuta il paguro a raggiungere il forziere del tesoro prima che il tempo scada. Gira la manopola per muoverti e smetti di girare per nasconderti nel guscio. Nasconditi quando la stella si sveglia per evitare di farti vedere! Nasconditi per bloccare i ricci marini che rotolano e gira lentamente la manopola per muoverti silenziosamente su pozzanghere e tavole di legno.



CAVALLUCCIO MARINO IN CORSA

Giochi nel ruolo di un cavalluccio marino rosa. Vinci la gara usando gli oggetti di potenziamento verdi su di te e gli oggetti di ostacolo rossi sui tuoi avversari. La ruota degli oggetti gira automaticamente. Premi la manopola quando le frecce sono allineate con la corsia in cui desideri usare l'oggetto.



MENU IMPOSTAZIONI

Scorri il Menu principale fino a visualizzare l'icona Impostazioni. Premi la manopola per selezionare.



REGOLA VOLUME

Seleziona per modificare il volume.



MODALITÀ SALVASCHERMO

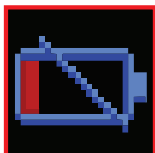
Imposta lo spegnimento dell'acquario per inattività.



RIPRISTINO DI BITZEE

⚠ ATTENZIONE: QUESTA AZIONE CAUSA UN RIPRISTINO DELLE IMPOSTAZIONI DI FABBRICA E CANCELLA TUTTA LA CRONOLOGIA DI GIOCO ESISTENTE

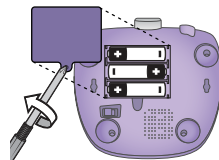
Tocca e tieni premuto lo schermo per avviare il conto alla rovescia. Non sollevare il dito prima che finisca il conto alla rovescia e senti il segnale acustico di avviso. Il tuo Bitzee è ora ripristinato alle impostazioni della modalità demo in negozio.



SOSTITUZIONE DELLE PILE

AVVISO PILE SCARICHE

Prima di sostituire le pile, spegni l'acquario per evitare di perdere i progressi.



Spin Master Ltd., 225 King Street West, Toronto ON M5V 3M2 Canada
Spin Master Inc., PMB #10053, 300 International Drive, Suite 100, Williamsville, NY 14221
Spin Master International B.V., Kingsfordweg 151, 1043 GR Amsterdam, NL
Spin Master Australia Pty Ltd, Level 9, 205 Pacific Hwy, St Leonards, NSW 2065
Spin Master Toys UK Ltd, Meridian House, Fieldhouse Lane, Marlow, Buckinghamshire, SL7 1TB, UK

Informazioni sui brevetti: patents.spinmaster.com
TM e © 2026 Spin Master Ltd. Tutti i diritti riservati.

PRODOTTO IN CINA



AVVERTENZA: RISCHIO DI SOFFOCAMENTO - Pezzi piccoli.
Pezzi piccoli. Non adatto a bambini di età inferiore a tre anni.

T22911_0001_20156202_GML_PTW_R1_IT

