

BITZEE AQUARIUM

30 BITZEE-VISSEN

GEWOON
ZELDZAAM
LEGENDARISCH

BABY ↓ **VOLWASSENE**

KORRAAL → PINGVIN → ZEESLAK → GOLDFVIS → OCTOPUS

BABY ↓ **VOLWASSENE**

ZEEPANDAARDE → ZEEDEK → HERMIE TIGREEF → AXOLJOT → ZEE-EGEL → ZEEVIER → ZEESCHILPAD

BABY ↓ **VOLWASSENE**

ZEE-MERMIJN → ZWAAROVIS → HAMSTER → ZEE-APPEL → KERMISSVIS → PUIJSTAARTROG → HAAR

BABY **VOLWASSENE**

Moby & Mini™

WALVIS + ZUGBAARS

BABY **VOLWASSENE**

Moody Star™

VROLIJKE STER + KNORRIGE STER

BABY **VOLWASSENE**

clownemone™

CLOWNVIS + ANEMOON

Brite Blob™

HENGELAARVIS + BLOBVIS

shribit™

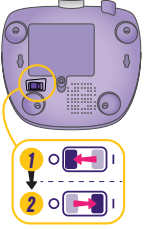
GARNAAL + PAD

Gold Gobbler™

1

AAN DE SLAG

VÓÓR HET SPELEN
Schakel het speelgoed uit en weer in.



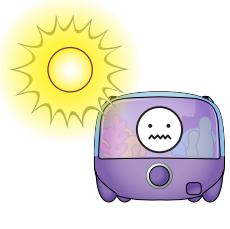
VOEG GEEN WATER TOE AAN EN STOP GEEN VOORWERPEN IN HET SPEELGOED.



RAAK HET SCHERM NIET AAN.



WERKT HET BESTE UIT DE BUURT VAN FEL LICHT.



2

UITLEG

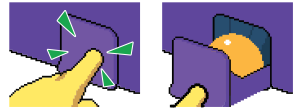
Leer hoe je met je Bitzee™ kunt spelen door de tutorials op het scherm te volgen.



STEEK JE VINGER ERIN



KLOP



OPEN DE LADE EN HAAL HET BROKJE ERUIT



LAAT HET BROKJE ERIN VALLEN



DRAAI AAN DE KNOP



DRUK OP DE KNOP



VOLTOOI DE TUTORIAL OM VERDER TE SPELEN!

BEN JE JE BROKJES KWIJT? GEEN PROBLEEM!

NIEUWE EIEREN LATEN UITKOMEN: Druk op de knop wanneer je wordt gevraagd je lade te openen.

BITZEE ETEN GEVEN: Druk op de knop om het hoofdmenu te openen. Draai aan de knop tot je het voedselpictogram ziet. Druk op de knop om een selectie te maken.

3

HOOFDMENU



DRUK op het beginscherm op de knop om het hoofdmenu te openen.



DRAAI aan de knop om door de pictogrammen te bladeren.



DRUK op de knop om iets te selecteren.



BLADER naar het terug-pictogram en DRUK op de knop om het hoofdmenu af te sluiten.



JE KUNT VANUIT ELK MENU TERUGKEREN NAAR HET BEGINSCHERM DOOR DE KNOP 3 SECONDEN INGEDRUKT TE HOUDEN.



OMWISSELEN

Wijzig welke 4 Bitzee op je beginscherm worden weergegeven.



WINKELN

Wissel munten die je hebt verdiend in om nieuwe eieren, spelletjes, thema's, en aangepaste kleuren voor je Bitzee te krijgen.



LIEFDESMETER

Kijk of je Bitzee al bijna verandert.



ETEN GEVEN

Geef je Bitzee eten met of zonder brokjes.



INSTELLINGEN

Pas het volume of de schermbeveiliging aan of reset het aquarium.



VERLICHTING

Bekijk en kies een van je verzamelde verlichtingstema's.



SPELLETJES

Bekijk en speel de spelletjes die je in de winkel krijgt.

4

BEHOEFTEBERICHTEN

Je Bitzee verzendt een bericht als hij iets nodig heeft. Negeer deze berichten niet, anders zwemt hij weg! Je moet dan een nieuw ei laten uitkomen om hem terug te krijgen.



VECHTEN

Soms beginnen 2 Bitzee te vechten. Klop op het aquarium om het gevecht te stoppen.



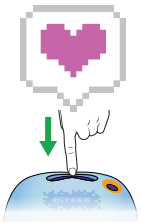
SCHOONMAKEN

Je Bitzee kan vies worden. Draai aan de knop om je Bitzee schoon te maken.



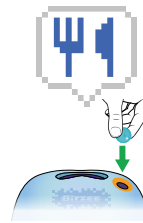
VERTROETELN

Je Bitzee heeft liefde nodig om te veranderen. Steek je vinger in het aquarium om hem wat aandacht te geven.



ETEN GEVEN

Je Bitzee krijgt honger. Geef hem een brokje of kies het voedselpictogram in het hoofdmenu.



VERANDEREN

Zorg goed voor je Bitzee en dan verandert hij wanneer de liefdesmeter vol is.



COMBINEREN

Sommige Bitzee kunnen samen veranderen als ze tegelijkertijd in het aquarium zitten. Zoek hun partner in de berichtbubbel of op het verzamelblad.



5

SPOTLIGHT-MODUS

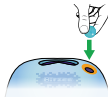
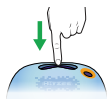
Zoom in voor interactie met 1 personage.



Draai aan de knop om een personage te bekijken.



Druk op de knop om een selectie te maken.



Steek je vinger in het aquarium, klop erop, voer je Bitzee en draai aan de knop voor nieuwe interacties.



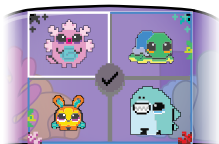
Druk op de knop om terug te gaan naar het beginscherm.

6

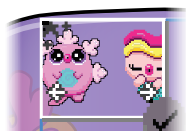


BITZEE OMWISSELEN

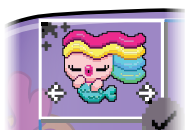
Wijzig welke 4 Bitzee op je beginscherm worden weergegeven.



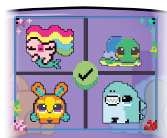
Draai aan de knop om een personage te bekijken.



Druk op de knop en blad door alle Bitzee die je hebt verzameld.



Druk op de knop om het personage voor op het beginscherm te kiezen.



Wissel meer Bitzee om of zet je keuze voor het beginscherm vast met het vinkje.

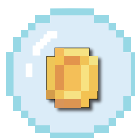


7



WINKELN

Ontgrendel voorwerpen met munten die je uit spelletjes of muntbubbels hebt verzameld.



Klop op het aquarium of steek je vinger erin om muntbubbels te laten barsten.





SPELLETJES
Krijg nieuwe minispelletjes.



VERLICHTING
Krijg nieuwe



KLEUREN AANPASSEN
Verander permanent de kleur van je Bitzee.



EIEREN
Krijg eieren om nieuwe Bitzee uit te laten komen.



GEWOON EI



ZELDZAAM EI



LEGENDARISCH EI



VERRASSING

Volg de aanwijzingen om je Bitzee-ei uit te laten komen.

8



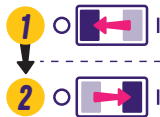
MINISPELLETJES



Speel minispelletjes om munten te verzamelen die je in de winkel kunt inwisselen.



JE KUNT EEN MINISPEL OP ELK MOMENT VERLATEN door het speelgoed uit en weer aan te zetten.



ROGGENRALLY

Zwem door de gele ringen om de onderzeeër in te halen. Draai aan de knop om ringen of munten te vangen, en laarzen, netten en onderdelen te ontwijken.



BUBBELPOP

Draai aan de knop om muntbubbels uit te lichten en druk zo snel mogelijk op de knop om de bubbels te laten barsten.



WALVISLUNCH

Geef de babywalvis te eten tot hij vol zit of de tijd om is. Steek je vinger in het aquarium of druk op de knop om het eten in zijn mond te stoppen als het boven hem zweeft. Je krijgt meer punten als je hem eten geeft dat hij lekker vindt. Geef hem geen vuilnis te eten!



ZOEKLICHTSPEL

Draai aan de knop om de zaklamp te verplaatsen en zoek de stelende vis. Vang hem door het licht op hem te laten schijnen als hij weg wil zwemmen. Druk op de knop om het licht van zaklamp naar links, rechts, onder of boven te laten schijnen.



ONDERZEEESCHAT

Draai aan de knop om je onderzeeër tot boven de schat te sturen. Druk dan op de knop om de schat op te hijksen met je grijper. Let op, want als je met je grijper een haai, zwaardvis of sidderaal raakt, kun je zinken!



SPRINGENDE GOUDVIS

Draai aan de knop om de richting van je sprong te bepalen. Houd de knop naar beneden om spanning op te bouwen en laat dan los om te springen. Draai aan de knop om midden in de lucht te sturen. Spring om de sleutel te verzamelen en breng hem naar de schatkist om te winnen.



KREEFTENKRAAK

Help de heremietkreeft naar de schatkist voordat de tijd om is. Draai aan de knop en stop om hem te verstopen in zijn schelp. Verstop je als de ster wakker wordt, zodat die je niet kan zien. Verberg je om rollende zee-egels te blokkeren en draai langzaam aan de knop om over poeltjes en planken te bewegen.



ZOEVENDE ZEEPAARDJE

Je speelt als roze zeepaardje. Gebruik de groene boosters voor jezelf om de race te winnen. Gebruik de rode obstakels voor je tegenstanders om ze dwars te zitten. Het voorwiel draait automatisch. Druk op de knop wanneer het pijltje bij de rij staat waar je het voorwerp wilt gebruiken.



INSTELLINGENMENU

Blader door het hoofdmenu tot je het instellingenpictogram ziet. Druk op de knop om een selectie te maken.



VOLUME AANPASSEN

Hiermee pas je het volume aan.



SCHERMBEVEILIGINGSMODUS

Pas dit aan wanneer het aquarium wordt uitgeschakeld vanwege inactiviteit.

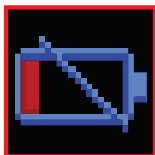


BITZEE RESETTEN

⚠ VOORZICHTIG - DOOR DEZE ACTIE WORDEN DE FABRIEKINSTELLINGEN HERSTELD EN WORDT DE BESTAANDE SPEELGESCHIEDENIS GEWIST

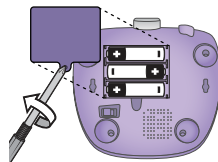
Houd het scherm ingedrukt om het aftellen te starten. Til je vinger niet op totdat het aftellen voorbij is en je het alarmgeluid hoort. Je Bitzee is nu hersteld naar de demomodus.

BATTERIJEN VERVANGEN



WAARSCHUWING BATTERIJ BIJNA LEEG

Schakel het aquarium uit voordat je de batterijen vervangt, anders gaat je voortgang mogelijk verloren.



Spin Master Ltd., 225 King Street West, Toronto ON M5V 3M2 Canada
Spin Master Inc., PMB #10053, 300 International Drive, Suite 100, Williamsville, NY 14221
Spin Master International B.V., Kingsfordweg 151, 1043 GR Amsterdam, NL
Spin Master Australia Pty Ltd, Level 9, 205 Pacific Hwy, St Leonards, NSW 2065
Spin Master Toys UK Ltd, Meridian House, Fieldhouse Lane, Marlow, Buckinghamshire, SL7 1TB, UK

Octrooi-informatie: patents.spinmaster.com
TM en © 2026 Spin Master Ltd. Alle rechten voorbehouden.

MADE IN CHINA

⚠ WAARSCHUWING: VERSTIKKINGSGEVAAR - Kleine onderdelen.
Niet geschikt voor kinderen jonger dan drie jaar.

T22911_0001_20156202_GML_PTW_R1_NL

