

**POWSZECHNE**

**RZADKIE**

**LEGENDARNY**

**NIEMOWLĘ** ↓ **DOROSŁY**

KORALOWIEC → **PIGWIN**

SLIMAK MORSKI → **ZŁOTA RYBKA**

OSMIORNICA →

**NIEMOWLĘ** ↓ **DOROSŁY**

KONIK MORSKI → **PAJKA**

PUSTELNIK → **AMBYSTOMA**

JEZOWIEC → **KELP**

ZŁAW MORSKI →

**NIEMOWLĘ** ↓ **DOROSŁY**

SYRENA → **MIECZNIK**

CHOMNIK → **KREWETKA**

RYBKA-IMBRODA → **PLASZCZKA**

REKIN →

**NIEMOWLĘ** ↓ **DOROSŁY**

**Moby & Mini™**

WIELORYB + RYBA PRZYSSAW-

**NIEMOWLĘ** ↓ **DOROSŁY**

**Moody Star™**

SZCZĘŚLIWA ROZGWIAZDA + PONURA ROZGWIAZDA

**NIEMOWLĘ** ↓ **DOROSŁY**

**clownemone™**

BŁAZENEK + UKWIĄŁ

**Brite Blob™**

ŻABNICA + BLOB FISH

**Shribit™**

KREWETKA + ROPUCHA

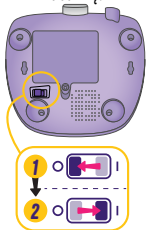
**Gold Gobbler™**

# 1

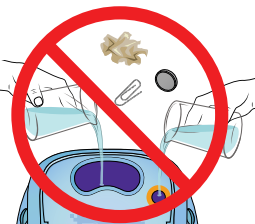
## JAK ZACZAĆ

**PRZED ROZPOCZĘCIEM ZABAWY**

Wyłącz i ponownie włącz zabawkę.



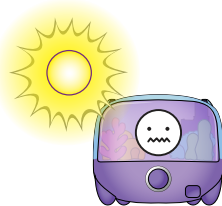
**NIE DODAWAĆ WODY ANI NIE WKŁADAĆ DO ŚRODKA PRZEDMIOTÓW.**



**NIE DOTYKAĆ EKRANU.**



**DZIAŁA NAJLEPIEJ Z DAŁA OD JASNEGO ŚWIATŁA.**



# 2

## POZNAJ REGUŁY GRY

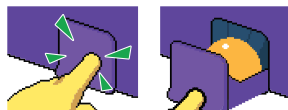
Naucz się bawić z Bitzee™, postępując zgodnie z samouczkiem na ekranie.



WŁÓŻ PALEC



ZAPUKAJ



OTWÓRZ SZUFLADĘ I WYJMIJ KULKĘ



WRZUĆ KULKĘ



OBRÓĆ POKRĘTŁO



NACIŚNIJ POKRĘTŁO



UKOŃCZ KAŻDY SAMOUCZEK, ABY KONTYNUOWAĆ GRĘ!

**KULKI SIĘ ZAGUBIŁY? TO NIE PROBLEM!**

**ABY WYKŁUĆ NOWE JAJA:** naciśnij pokrętkę, gdy pojawi się prośba o otwarcie szuflady.

**ABY NAKARMIĆ BITZEE:** naciśnij pokrętkę, aby uzyskać dostęp do menu głównego. Obróć pokrętkę, aż znajdziesz ikonę karmienia. Naciśnij pokrętkę, by wybrać.

# 3

## MENU GŁÓWNE



Na ekranie głównym **NACIŚNIJ** pokrętkę, aby przejść do menu głównego.



**OBRÓĆ** pokrętkę, aby przewijać ikony.



**NACIŚNIJ** pokrętkę, by wybrać zwierzaka.



**PRZEWIŃ** do ikony Wstecz i **NACIŚNIJ** pokrętkę, aby wyjść z menu głównego.



**ABY WRÓCIĆ DO EKRANU GŁÓWNEGO W DOWOLNYM MOMENCIE, NACIŚNIJ POKRĘTKĘ I PRZYTRZYMAJ JE PRZEZ 3 SEKUNDY.**



### ZAMIANA

Zmień 4 Bitzee™ wyświetlane na ekranie głównym.



### SKLEP

Wymień zdobyte monety, aby uzyskać nowe jaja, gry, motywy i dostosować kolory do swojego Bitzee.



### WSKAŹNIK UCZUCIA

Zobacz, jak blisko ewolucji jest Bitzee.



### KARMIE

Nakarm Bitzee z kulkami lub bez nich.



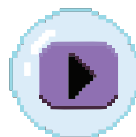
### USTAWIENIA

Dostosuj głośność lub wygaszacz ekranu albo zresetuj akwarium.



### OŚWIETLENIE

Wyświetl i wybierz zebrane motywy oświetlenia.



### GRY

Oglądaj i graj w gry, które kupisz w sklepie.



## WIADOMOŚCI O POTRZEBACH

**Twój Bitzee wyśle wiadomość, gdy będzie czegoś potrzebować. Nie ignoruj tych wiadomości, bo Bitzee™ odplynie! Aby go odzyskać, trzeba będzie wykluć nowe jajo.**



### WALKA

2 Bitzee mogą rozpocząć walkę. Zakończ walki, pukając w urządzenie.



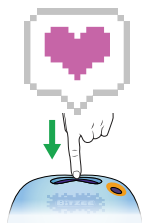
### CZYSZCZENIE

Twój Bitzee może być brudny. Oczyszczyć zwierzaki, obracając pokrętko.



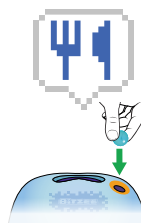
### MIŁOŚĆ

Twój Bitzee potrzebuje miłości, aby się rozwijać. Zanurz palec w zbiorniku, aby okazać mu trochę uwagi.



### KARMIE

Twój Bitzee będzie głodny. Daj zwierzakowi kulki lub wybierz ikonę karmienia z menu głównego.



### EWOLUCJA

Zadbaj o Bitzee™, a będą ewoluować, gdy ich wskaźnik uczucia będzie pełny.



### POLĄCZ

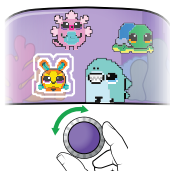
Niektóre Bitzee mogą łączyć się razem, aby ewoluować, gdy są w zbiorniku w tym samym czasie. Poszukaj im partnera w bańce wiadomości lub na arkuszu kolekcjonerskim!



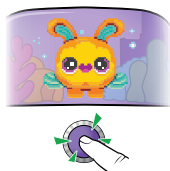
# 5

## TRYB PUNKTOWY

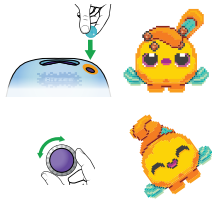
Przybliż, aby wejść w interakcję z jedną postacią.



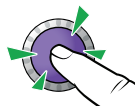
Obróć pokrętkę, aby podświetlić postać.



Naciśnij pokrętkę, by wybrać.



Zanurz palce, zapukaj, nakarm zwierzątko i przekręć pokrętkę, aby wejść w nowe interakcje.



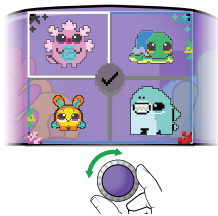
Naciśnij pokrętkę, aby powrócić do ekranu głównego.

# 6

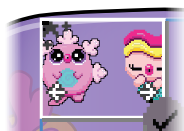


## ZAMIEŃ BITZEE

Zmień 4 Bitzee™ wyświetlane na ekranie głównym.



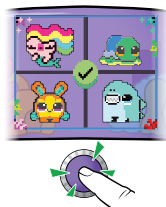
Obróć pokrętkę, aby podświetlić postać.



Naciśnij pokrętkę, a następnie obróć, aby przewinąć zebrane Bitzee.



Naciśnij pokrętkę, aby wybrać postać, którą chcesz wyświetlić na ekranie głównym.



Zamień więcej Bitzee lub wybierz znacznik wyboru, aby zablokować nowy widok ekranu głównego.

# 7



## SKLEP

Odblokuj przedmioty za pomocą monet zebranych podczas grania w gry lub zbierania bąbelków z monetami.



Uderz w zbiornik lub zanurz palec, aby zbierać bąbelki z monetami.





**GRY**  
Pobierz nowe minigry.



**OŚWIETLENIE**  
Uzyskaj nowe kolory



**DOSTOSOWYWANIE KOLORÓW**  
Na stałe zmień kolor swojego Bitzee.



**JAJA**  
Zdobądź jaja, aby wykluć nowego Bitzee.



ZWYKLE JAJO



RZADKIE JAJO



LEGENDARNE JAJO



TAJEMNICZE

Postępuj zgodnie z instrukcjami, aby z jajka wykluć się zwierzak Bitzee.

# 8



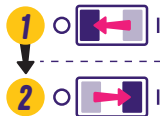
## MINIGRY



Graj w minigry, aby zbierać money, które możesz wymienić w sklepie.



**ABY W KAŻDEJ CHWILI ZAKOŃCZYĆ GRĘ, wyłącz i włącz zabawkę ponownie.**



### RAY SZYBOWIEC

Dogoń łódź podwodną, płynąc przez żółte pierścienie. Obróć pokrętkę, aby złapać pierścienie lub money, i unikaj butów, siatek i części maszyn.



### PRZEBIJANIE BĄBELKÓW

Obróć pokrętkę, aby podświetlić bąbelki z monetami i naciśnij pokrętkę, aby je jak najszybciej przebić.



### UCZTA WIELORYBA

Karm małego wieloryba, dopóki się nie naje lub upłynie czas. Zanurz palec w akwarium lub naciśnij pokrętkę, aby wepchnąć jedzenie do paszczy wieloryba, gdy znajduje się nad nim. Zdobądź więcej punktów za jedzenie, o które prosi i unikaj karmienia go śmieciami.



### WYSZUKIWANIE

Obróć pokrętkę, aby przesuwać latarkę i szukać złodzieja ryb. Aby go złapać, trzymaj światło na nim, gdy ucieka. Naciśnij pokrętkę, aby przesuwać latarkę w lewo/prawo lub w górę/w dół.



## PODWODNY CHWYT

Obróć pokrętło, aby przenieść swoją łódź podwodną nad skarbem, a następnie naciśnij je, aby obniżyc uchwyt i chwycić skarb. Nie pozwól, aby uchwyt dotknął rekinów, miecznika lub węgorzy elektrycznych, bo możesz zatonąć!



## SKOK ZŁOTĄ RYBKĄ

Obróć pokrętło, aby określić kierunek skoku. Przytrzymaj pokrętło, aby naładować, a następnie puść je, aby skoczyć. Obróć pokrętło, aby sterować w powietrzu. Skocz, aby zebrać klucz i przynieść go do skrzyni ze skarbem, aby wygrać.



## NAPAD PUSTELNIKA

Pomóż krabowi dotrzeć do skrzyni skarbów, zanim skończy się czas. Obróć pokrętło, aby poruszać się i zatrzymać obracanie się, aby ukryć się w skorupie. Ukryj się, gdy rozgwiezda się obudzi, aby cię nie zobaczyła! Ukryj się, aby zablokować zwijające się urwiska, i obróć pokrętło powoli, aby cicho poruszać się po kałużach i planszy.



## SZYBKI KONIK MORSKI

Jesteś różowym konikiem morskim. Wygraj wyścig, używając zielonych przedmiotów, by przyspieszyć, a czerwonych – by przeszkodzić przeciwnikom. Kółko elementów obraca się automatycznie. Naciśnij przycisk wybierania, gdy strzałki wyrównają się z pasem, na którym chcesz użyć elementu.



## MENU USTAWIEŃ

Przewijaj menu główne, aż pojawi się ikona ustawień. Naciśnij pokrętło, by wybrać.



### REGULACJA GŁOŚNOŚCI

Wybierz, aby zmienić głośność.



### TRYB WYGASZACZA EKRANU

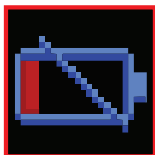
Dostosuj, gdy akwarium wyłączy się z powodu braku aktywności.



### ZRESETUJ BITZEE

**UWAGA: TA CZYNNOŚĆ POWODUJE PRZYWRÓCENIE USTAWIEŃ FABRYCZNYCH I SKASOWANIE CAŁEJ ISTNIEJĄCEJ HISTORII ZABAWY**

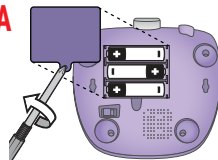
Dotknij i przytrzymaj ekran, aby rozpocząć odliczanie. Nie podnoś palca do momentu zakończenia odliczania i usłyszenia alarmu. Twój Bitzee jest teraz zresetowany do wersji demonstracyjnej.



## WYMIEN BATERIE

### OSTRZEŻENIE O NISKIM POZIOMIE NAŁADOWANIA BATERII

**Przed wymianą baterii wyłącz zabawkę. W przeciwnym razie progres zostanie utracony.**



Spin Master Ltd., 225 King Street West, Toronto ON M5V 3M2 Canada  
Spin Master Inc., PMB #10053, 300 International Drive, Suite 100, Williamsville, NY 14221  
Spin Master International B.V., Kingsfordweg 151, 1043 GR Amsterdam, NL  
Spin Master Australia Pty Ltd, Level 9, 205 Pacific Hwy, St Leonards, NSW 2065  
Spin Master Toys UK Ltd, Meridian House, Fieldhouse Lane, Marlow, Buckinghamshire, SL7 1TB, UK

WYPRODUKOWANO W CHINACH

T22911\_0001\_20156202\_GML\_PTW\_R1\_PL



**OSTRZEŻENIE: NIEBEZPIECZEŃSTWO ZADŁAWIENIA - Drobne elementy.**

Nieodpowiednie dla dzieci w wieku poniżej 3 lat.

Informacje o patentach: [patents.spinmaster.com](https://patents.spinmaster.com)

TM i © 2026 Spin Master Ltd. Wszystkie prawa zastrzeżone.

