

COMUN
RAR
LEGENDAR

BEBELUȘ ↓ **ADULT**

CORAL → **CORAL**

PINGVIN → **PINGVIN**

MEC DE MARE → **MEC DE MARE**

PEȘTE ALBU → **PEȘTE ALBU**

CARACATTĂ → **CARACATTĂ**

BEBELUȘ ↓ **ADULT**

CALUT DE MARE → **CALUT DE MARE**

BALANUȘ → **BALANUȘ**

GRAB PUSTIUC → **GRAB PUSTIUC**

AXOLOTL → **AXOLOTL**

ARICI DE MARE → **ARICI DE MARE**

KELP → **KELP**

TESTOSA DE MARE → **TESTOSA DE MARE**

BEBELUȘ ↓ **ADULT**

SIRENA → **SIRENA**

PEȘTE-SPADA → **PEȘTE-SPADA**

HAMSTER → **HAMSTER**

MANIUTA DE MARE → **MANIUTA DE MARE**

PEȘTE DE CARNAVAL → **PEȘTE DE CARNAVAL**

PISICA DE MARE → **PISICA DE MARE**

RECINI → **RECINI**

BEBELUȘ ↓ **ADULT**

Moby & Mini™

BALENĂ + PEȘTE LIPITOR

BEBELUȘ ↓ **ADULT**

Moody Star™

STELUȚĂ VESELA + STELUȚĂ MOROCĂNOASĂ

BEBELUȘ ↓ **ADULT**

clownemone™

PEȘTE CLOWN + ANEMONĂ

BEBELUȘ ↓ **ADULT**

Brite Blob™

PEȘTE PEȘCAR + PEȘTE GLOB

BEBELUȘ ↓ **ADULT**

shribit™

CREVETE + BROASCĂ RĂIOASĂ

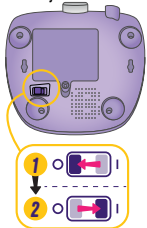
BEBELUȘ ↓ **ADULT**

Gold Gobbler™

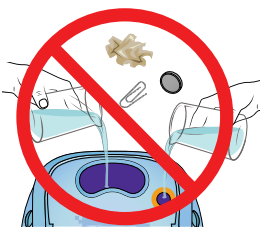
1

SĂ ÎNCEPEM

ÎNAINTE DE A ÎNCEPE JOCUL
Oprește și pornește din nou jucăria.



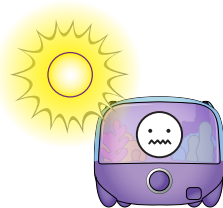
**NU ADĂUGA APĂ ȘI NU INTRODUCI
OBIECTE ÎN INTERIOR.**



**NU ATINGE
ECRANUL.**



**FUNCȚIONEAZĂ CEL MAI BINE
DEPARTE DE LUMINĂ PUTERNICĂ.**



2

ÎNVAȚĂ SĂ TE JOCI

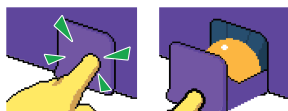
Învață cum să te joci cu animăluțele Bitzee™ urmărind tutorialele de pe ecran.



INTRODU DEGETUL



BATE



DESCHIDE SERTARUL ȘI SCOATE GRANULA



LASĂ GRANULA SĂ CADĂ



ROTEȘTE SELECTORUL



APASĂ SELECTORUL



FINALIZEAZĂ FIECARE TUTORIAL CA
SĂ POTI CONTINUA SĂ TE JOCI!

ȚI-AI PIERDUT GRANULELE? NICIO PROBLEMĂ!

PENTRU A ECLOZA OUĂ NOI: Apasă butonul când îți se cere să deschizi sertarul.

CA SĂ HRĂNEȘTI BITZEE: Apasă butonul pentru a accesa meniul principal. Rotește roțița până găsești pictograma Hrană. Apasă selectorul pentru a selecta.

3

MENIU PRINCIPAL



Pe ecranul principal, **APASĂ**
butonul pentru a accesa meniul
principal.



ROTEȘTE butonul pentru a derula
pictogramele.



APASĂ butonul pentru a
selecta.



DERULEAZĂ până la pictograma
înapoi și **APASĂ** butonul pentru a ieși
din meniul principal.



**PENTRU A REVENI LA ECRANUL
PRINCIPAL DIN ORICE MENU,**
APASĂ ȘI ȚINE APĂSAT
BUTONUL TIMP DE 3 SECUNDE.



SCHIMBĂ

Schimbă și alege care 4 creaturi Bitzee să fie afișate pe ecranul principal.



MAGAZIN

Folosește monedele câștigate pentru a obține noi ouă, jocuri, teme și pentru a personaliza culorile lui Bitzee.



INDICATOR DE IUBIRE

Vezi cât de aproape este Bitzee de evoluție.



HRĂNEȘTE

Hrănește Bitzee cu sau fără granule.



SETĂRI

Reglează volumul sau economizorul de ecran sau resetează Acvariul.



ILUMINARE

Vizualizează și alege temele de iluminare pe care le-ai colecționat.



JOCURI

Vizualizează și joacă jocurile obținute din magazin.

4

MESAJE DE NEVOIE

Bitzee va trimite un mesaj dacă are nevoie de ceva. Nu le ignora, altfel vor pleca înot! Ca să le recuperezi, va trebui să faci să eclozeze ouă noi.



LUPTĂ

2 Bitzee pot începe să se lupte. Oprește luptele bătând în acvariu.



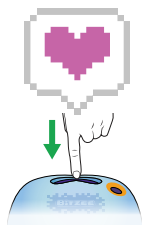
CURĂȚARE

Bitzee se poate murdări. Curăță-l rotind butonul.



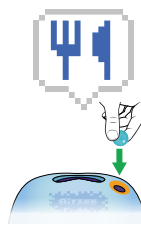
IUBIRE

Bitzee are nevoie de iubire pentru a evolua. Introdu degetul în acvariu ca să-i oferi puțină atenție.



HRĂNEȘTE

Lui Bitzee i se va face foame. Dă-i o granulă sau alege pictograma Hrană din meniul principal.



EVOLUȚIE

Ai grijă de Bitzee și acesta va evolua când indicatorul de iubire ajunge să fie plin.



COMBINĂ

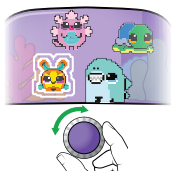
Unele creaturi Bitzee se pot combina pentru a evolua, când sunt în acvariu în același timp. Caută-le partenerul în balonul de mesaje sau în fișa colecționarului!



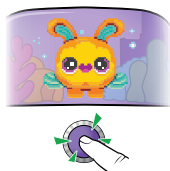
5

MODUL REFLECTOR

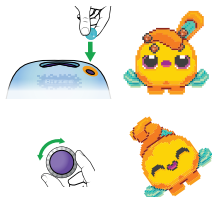
Mărește imaginea pentru a interacționa cu 1 personaj.



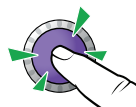
Rotește butonul pentru a evidenția un personaj.



Apasă selectorul pentru a selecta.



Introdu degetul, bate în acvariu, hrănește - și rotește butonul pentru interacțiuni noi.



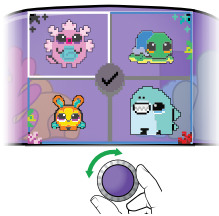
Apasă butonul pentru a reveni la ecranul principal.

6

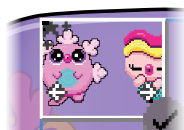


SCHIMBĂ CREATURILE BITZEE

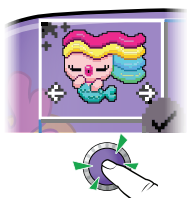
SCHIMBĂ CARE 4 BITZEE SUNT AFIȘATE PE ECRANUL PRINCIPAL.



Rotește butonul pentru a evidenția un personaj.



Apasă butonul, apoi rotește-l pentru a vedea pe rând creaturile Bitzee colecționate.



Apasă butonul pentru a selecta personajul pe care vrei să îl vezi pe ecranul principal.



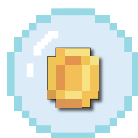
Schimbă mai multe creaturi Bitzee sau selectează bifa pentru a confirma noua imagine care va apărea pe ecranul principal.

7



MAGAZIN

Deblochează articole cu monedele pe care le-ai colectat jucând jocuri sau spărgând baloane cu monede.



Bate în acvariu sau introdu degetul pentru a sparge baloanele cu monede.





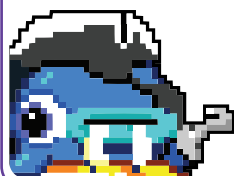
JOCURI
Obține mini-jocuri noi.



ILUMINARE
Obține culori noi de iluminare.



PERSONALIZEAZĂ CULORILE
Schimbă permanent culoarea lui Bitzee.



OUĂ
Obține ouă pentru a face să
eclozeze creaturi Bitzee noi.



OU OBIȘNUIT



OU RAR



OU LEGENDAR



ZOMBIE

Urmează instrucțiunile de pe ecran pentru a face să eclozeze oul Bitzee.

8



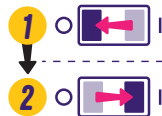
MINI-JOCURI



Joacă mini-jocuri pentru a colecta monede pe care le poți folosi în magazin.



PENTRU A RENUNȚA ORICÂND LA UN MINI-JOC, oprește și pornește din nou jucăria.



PLANOR-RAZĂ

Ajunge submarinul din urmă înotând prin inelele galbene. Rotește butonul pentru a prinde inele sau monede și evită cizmele, plasele și piesele de mașinărie.



SPARGĂ BALOANE

Rotește butonul pentru a evidenția baloanele cu monede și apoi apasă butonul pentru a le sparge cât mai repede posibil.



BALENA PAPĂ

Hrănește puilul de balenă până se satură sau până când timpul expiră. Introdu degetul în acvariu sau apasă butonul ca să-i împingi mâncarea în gură când trece pe deasupra lui. Câștigă mai multe puncte pentru hrana pe care o cere și evită să-l hrănești cu gunoaie.



CAUTĂ ȘI GĂSEȘTE

Rotește butonul pentru a mișca lanterna și caută peștele hoț. Pentru a-l prinde, ține reflectorul îndreptat spre el în timp ce fuge. Apasă butonul pentru a schimba direcția lanternei spre stânga/dreapta și în sus/jos.



SUBMARINUL COLECTOR

Rotește butonul ca să deplasezi submarinul deasupra comorii, apoi apasă butonul ca să cobori gheara și să apuci comoara. Nu lăsa gheara să atingă rechini, pești-spadă sau țipari electrice, altfel te poți scufunda!



SĂRITURA PEȘTIȘORULUI AURIU

Rotește butonul pentru a ținti în direcția săriturii. Ține butonul apăsat pentru a încălca saltul, apoi eliberează butonul pentru a face săritura. Rotește butonul ca să te dirijezi în aer. Sari pentru a colecta cheia și du-o la cufărul cu comori pentru a câștiga.



JAFUL CRABULUI PUSTNIC

Ajută crabului pustnic să ajungă la cufărul cu comori înainte ca timpul să expire. Rotește butonul ca să te deplasezi și oprește rotirea pentru ca acesta să se ascundă în cochilie. Ascunde-te când Steluța se trezește, ca să nu te vadă! Ascunde-te pentru a bloca ariciile de mare care se rostogolesc și rotește încet butonul pentru a te deplasa în liniște peste bălți și scânduri.



CĂLUȚ-DE-MARE RAPID

Joci în rolul Căluțului-de-mare roz. Câștigă cursa folosind obiectele verzi acceleratoare pentru tine și obiectele roșii de obstacol împotriva adversarilor tăi. Rotiți obiectului se va roti automat. Apasă butonul când săgețile se aliniază cu traseul pe care vrei să folosești obiectul.



MENIU DE SETĂRI

Glisează prin Meniul principal până când vezi pictograma Setări. Apasă selectorul pentru a selecta.



REGLAREA VOLUMULUI
Selectează pentru a schimba volumul.



MOD ECONOMIZOR DE ECRAN
Reglează timpul după care Acvariul se oprește din cauza inactivității.

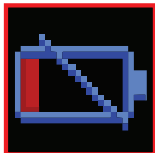


RESETARE BITZEE

⚠ ATENȚIE - ACEASTĂ ACȚIUNE DETERMINĂ O RESETARE LA VALORILE DIN FABRICĂ ȘI ȘTERGE TOT ISTORICUL EXISTENT AL JOCULUI

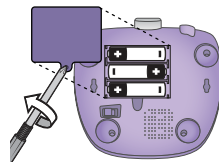
Atinge și menține apăsat pe ecran pentru a începe număratoarea inversă. Nu ridică degetul până când nu se termină număratoarea inversă și nu auzi efectul sonor al alarmei. Bitzee-ul tău este acum resetat la versiunea demo de pe raft.

ÎNLOCUIEȘTE BATERIILE



AVERTISMENT BATERIE DESCĂRCATĂ

Înainte de a înlocui bateriile, oprește acvariul, altfel progresul se poate pierde.



Spin Master Ltd., 225 King Street West, Toronto ON M5V 3M2 Canada
Spin Master Inc., PMB #10053, 300 International Drive, Suite 100, Williamsville, NY 14221
Spin Master International B.V., Kingsfordweg 151, 1043 GR Amsterdam, NL
Spin Master Australia Pty Ltd, Level 9, 205 Pacific Hwy, St Leonards, NSW 2065
Spin Master Toys UK Ltd, Meridian House, Fieldhouse Lane, Marlow, Buckinghamshire, SL7 1TB, UK

FABRICAT ÎN CHINA

T22911_0001_20156202_GML_PTW_R1_RO

Informații brevete: patents.spinmaster.com
TM și © 2026 Spin Master Ltd. Toate drepturile rezervate.

⚠ AVERTISMENT: PERICOL DE ASFIXIERE - Piese mici.
Contraindicat copiilor mai mici de trei ani.

