

ОБЫЧНЫЕ
РЕДКИЕ
ЛЕГЕНДАРНЫЕ

КРОШКА ↓ **ВЗРОСЛЫЙ**

КРОШКА → КРАУЛЛ
 ПИНГВИН
 МОРСКАЯ УЛИТКА
 ЗОЛОТАЯ РЫБКА
 ОСЬМИНОГ

КРОШКА ↓ **ВЗРОСЛЫЙ**

МОРСКОЙ
 УСОНОГИЙ
 РАК-ОТЩЕЛЬНИК
 АКСОЛОТЛЬ
 МОРСКОЙ ЕЖ
 ВОДОРОСЛЬ
 МОРСКАЯ ЧЕРЕПАХА

КРОШКА ↓ **ВЗРОСЛЫЙ**

РУСАЛКА
 РЫБА-МЕЧ
 ХОМЯК
 МОРСКАЯ ОБЕЗЬЯНКА
 АКВАРИУМНАЯ
 СКАТ
 АКУЛА

КРОШКА ↓ **ВЗРОСЛЫЙ**

Moby & Mini™

КИТ + РЫБА-ПРИЛИПАЛ

КРОШКА ↓ **ВЗРОСЛЫЙ**

Moody Star™

СЧАСТЛИВАЯ + НЕДОВОЛЬНАЯ

КРОШКА ↓ **ВЗРОСЛЫЙ**

clownemone™

РЫБА-КЛОУН + МОРСКАЯ АНЕМОНА

КРОШКА ↓ **ВЗРОСЛЫЙ**

Brite Blob™

РЫБА-УДИЛЬЩИК + РЫБА-КАПЛЯ

КРОШКА ↓ **ВЗРОСЛЫЙ**

shribit™

КРЕВЕТКА + ЖАБА

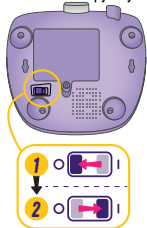
КРОШКА ↓ **ВЗРОСЛЫЙ**

Gold Gobbler™

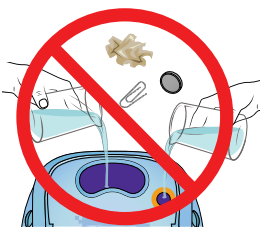
1

С ЧЕГО НАЧАТЬ

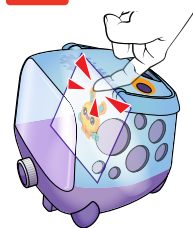
ПЕРЕД НАЧАЛОМ ИГРЫ
Выключите и снова включите игрушку.



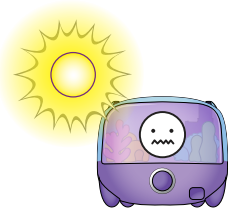
НЕ ДОБАВЛЯЙТЕ ВОДУ И НЕ ПОМЕЩАЙТЕ ВНУТРЬ ПРЕДМЕТЫ.



НЕ КАСАЙТЕСЬ ЭКРАНА.



ЛУЧШЕ ВСЕГО РАБОТАЕТ ВДАЛИ ОТ ЯРКОГО СВЕТА.



2

УЧИМСЯ ИГРАТЬ

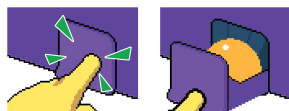
Научись играть с Bitzee™, следуя инструкциям на экране.



ВСТАВЬ ПАЛЕЦ



ПОСТУЧИ



ОТКРОЙ ЯЩИК И ВОЗЬМИ ГРАНУЛУ



ЗАКИНЬ ГРАНУЛУ



ПОВЕРНИ ДИСК



НАЖМИ НА ДИСК



ВЫПОЛНИ КАЖДУЮ ИНСТРУКЦИЮ, ЧТОБЫ ПРОДОЛЖИТЬ ИГРУ!

ГРАНУЛЫ ПОТЕРЯЛИСЬ? НЕ ПРОБЛЕМА!

ЧТОБЫ ПОМОЧЬ ВЫЛУПИТЬСЯ НОВЫМ ЯЙЦАМ: Нажми на диск, когда появится сообщение «Открой ящик».

ЧТОБЫ ПОКОРМИТЬ BITZEE: Нажми на диск, чтобы открыть главное меню. Поворачивай диск, пока не увидишь значок еды. Нажми на диск, чтобы сделать выбор.

3

ГЛАВНОЕ МЕНЮ



На главном экране **НАЖМИ** на диск, чтобы открыть главное меню.



ПОВОРАЧИВАЙ диск, чтобы прокрутить значки.



НАЖМИ на диск, чтобы сделать выбор.



ПРОКРУТИ диск до значка Назад и **НАЖМИ** на диск, чтобы выйти из главного меню.



ЧТОБЫ ВЕРНУТЬСЯ НА ГЛАВНЫЙ ЭКРАН ИЗ ЛЮБОГО МЕНЮ, **НАЖМИ** на диск и **УДЕРЖИВАЙ НАЖАТИЕ** в течение 3 секунд.



ПЕРЕКЛЮЧЕНИЕ

Выбери, какой из четырех Bitzee будет показываться на главном экране.



МАГАЗИН

Используй заработанные монеты для покупки новых яиц, игр, тем и настройки цветов для своих Bitzee.



СЧЕТЧИК ЛЮБВИ

Следи за тем, как Bitzee развиваются благодаря твоей



ЕДА

Корми своего Bitzee с помощью гранул или без них.



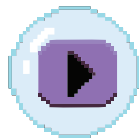
НАСТРОЙКИ

Настрой громкость и экранную заставку или сбрось настройки аквариума.



СВЕТОВЫЕ ЭФФЕКТЫ

Просматривай и выбирай собранные темы подсветки.



ИГРЫ

Просматривай приобретенные в магазине игры и играй в них.

4

СООБЩЕНИЯ О ПОТРЕБНОСТЯХ

Твой Bitzee отправит сообщение, если ему что-то нужно. Не игнорируй уведомления, а то Bitzee уплывет! И тебе придется вылупить его из нового яйца.



БИТВА

Два Bitzee могут затеять драку. Завершай драки, постучав по резервуару.



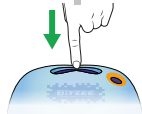
ОЧИСТКА

Твой Bitzee может загрязниться. Очисти его, повернув диск.



ЛЮБОВЬ

Твоему Bitzee нужна любовь, чтобы развиваться. Опустить палец в резервуар, чтобы уделить Bitzee внимание.



ЕДА

Иногда Bitzee будет чувствовать голод. Дай ему гранулу или выбери значок Еда в главном меню.



РАЗВИВАЙ

Позаботься о своем Bitzee, и он будет развиваться, когда его счетчик любви будет полон.



СОЕДИНЯЙ

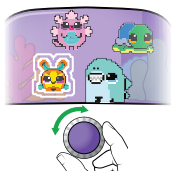
Некоторые Bitzee могут развиваться, объединившись, если их положить в резервуар вместе. Найди подходящего Bitzee по облачку или по памятке коллекционера!



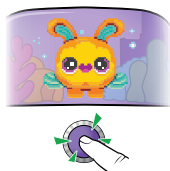
5

РЕЖИМ ПРОЖЕКТОРА

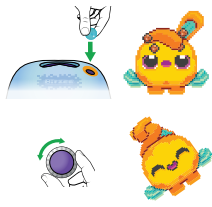
Приблизь персонажа, чтобы взаимодействовать с ним.



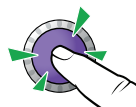
Поверни диск, чтобы направить свет на персонажа.



Нажми на диск, чтобы сделать выбор.



Опусти палец, постучи, покорми персонажа и поверни диск для новых взаимодействий.

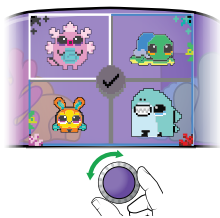


Нажми на диск, чтобы вернуться на главный экран.

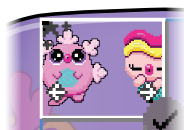
6

ЗАМЕНИ BITZEE

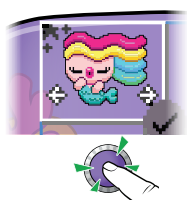
Выбери, какие 4 Bitzee будут показываться на главном экране.



Поверни диск, чтобы направить свет на персонажа.



Нажми на диск, затем поверни его для просмотра своих Bitzee.



Нажми на диск, чтобы выбрать персонажа, который будет показываться на главном экране.

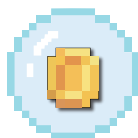


Замени Bitzee на другого или установи флажок, чтобы зафиксировать новый вид главного экрана.

7

МАГАЗИН

Купи товары за монеты, собранные во время игр или полученные за лопнувшие пузыри.



Постучи по резервуару или опусти в него палец, чтобы лопать пузыри с монетами.





ИГРЫ

Купи новые мини-игры.



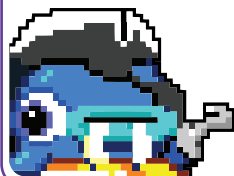
СВЕТОВЫЕ ЭФФЕКТЫ

Купи новые цвета подсветки.



НАСТРОЙКА ЦВЕТОВ

Измени постоянный цвет своего Bitzee.



ЯЙЦА

Купи яйца, чтобы вылупить новых Bitzee.



ОБЫЧНОЕ ЯЙЦО



РЕДКОЕ ЯЙЦО



ЛЕГЕНДАРНОЕ ЯЙЦО



СЮРПРИЗ

Следуй подсказкам, чтобы вылупить яйцо Bitzee.

8



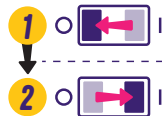
МИНИ-ИГРЫ



Играй в мини-игры, чтобы собрать монеты, которые можно обменять в магазине.



ЧТОБЫ ВЫЙТИ ИЗ МИНИ-ИГРЫ В ЛЮБОЕ ВРЕМЯ, ВЫКЛУЧИ игрушку и включи ее снова.



ПЛЫВУЩИЙ СКАТ

Догони субмарину, проплыв через желтые кольца. Поворачивай диск, чтобы собирать кольца или монеты. Уворачивайся от обуви, сетей и деталей машины.



ЛОПАЮЩИЕСЯ ПУЗЫРИ

Поверни диск, чтобы подсветить пузыри с монетами, и жми на диск, чтобы лопать пузыри максимально быстро.



ПЕРЕКУС ДЛЯ КИТА

Покорми малыша кита, пока он не наестся или пока не закончится время. Окуни палец в аквариум или нажми на диск, когда кит проплывает над едой, чтобы она попала к нему в рот. Заработай больше баллов за еду, которую он попросил, и не корми его мусором.



НАЙДИ И ОСВЕТИ

Поворачивай диск, чтобы перемещать фонарик и найти рыбу-воришку. Чтобы поймать ее, освещай ее фонариком, когда она уплывает. Нажми на диск, чтобы поменять направление света по горизонтали (налево/направо) или вертикали (вверх/вниз).



КЛЕЩИ СУБМАРИНЫ

Поверни диск, чтобы разместить субмарину над сокровищами, затем нажми на диск, чтобы опустить клещи и схватить сокровище. Не касайся клещами акул, рыбы-меча и электрических угрей, или можешь утонуть!



ПРЫЖОК ЗОЛОТОЙ РЫБКИ

Поверни диск в направлении твоего прыжка. Удерживай кнопку диска нажатой, чтобы зарядиться, а затем отпусти ее, чтобы прыгнуть. Поворачивай диск, чтобы управлять рыбкой в воздухе. Чтобы выиграть, тебе нужно прыгнуть, схватить ключ и положить его в сундук с сокровищами.



ОТШЕЛЬНИК-ГРАБИТЕЛЬ

Помоги раку-отшельнику добраться до сундука с сокровищами, пока время не вышло. Поворачивай диск, чтобы рак двигался, и прекрати поворачивать, чтобы он спрятался в своем панцире. Спрячься, когда звезда просыпается, чтобы она тебя не увидела! Спрячься, чтобы не дать пройти морским ежам, и медленно поворачивай диск, чтобы осторожно перемещаться по лужам и дощечкам.



БЫСТРЫЙ МОРСКОЙ КОНЕК

Ты играешь за розового морского конька. Одержи победу, используя зеленые элементы для улучшения своей игры и красные элементы, чтобы создать препятствия соперникам. Колесо элементов будет вращаться автоматически. Нажми на диск, когда стрелки будут находиться на одной линии с полосой, на которой ты хочешь использовать элемент.



МЕНЮ НАСТРОЕК

Пролистай главное меню, пока не увидишь значок настроек. Нажми на диск, чтобы сделать выбор.



РЕГУЛИРОВКА ЗВУКА

Выбери нужную громкость.



РЕЖИМ ЭКРАННОЙ ЗАСТАВКИ

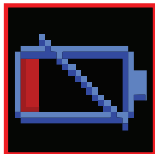
Установи таймер выключения аквариума, когда он не используется.



СБРОС НАСТРОЕК BITZEE

⚠ ОСТОРОЖНО – ЭТО ДЕЙСТВИЕ ПРИВЕДЕТ К СБРОСУ ДО ЗАВОДСКИХ НАСТРОЕК И УДАЛЕНИЮ СУЩЕСТВУЮЩЕЙ ИГРОВОЙ ИСТОРИИ.

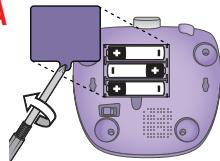
Коснись и удерживай палец на экране, чтобы начать обратный отсчет. Не поднимай палец до тех пор, пока не закончится обратный отсчет и не прозвучит сигнал. Твой Bitzee вернулся в режим демонстрации.



ЗАМЕНА ЭЛЕМЕНТОВ ПИТАНИЯ

ПРЕДУПРЕЖДЕНИЕ О НИЗКОМ УРОВНЕ ЗАРЯДА ЭЛЕМЕНТОВ ПИТАНИЯ

Перед заменой элементов питания необходимо выключить аквариум, иначе прогресс игры может быть утерян.



Spin Master Ltd., 225 King Street West, Toronto ON M5V 3M2 Canada
Spin Master Inc., PMB #10053, 300 International Drive, Suite 100, Williamsville, NY 14221
Spin Master International B.V., Kingsfordweg 151, 1043 GR Amsterdam, NL
Spin Master Australia Pty Ltd, Level 9, 205 Pacific Hwy, St Leonards, NSW 2065
Spin Master Toys UK Ltd, Meridian House, Fieldhouse Lane, Marlow, Buckinghamshire, SL7 1TB, UK

СДЕЛАНО В КИТАЕ

T22911_0001_20156202_GML_PTW_R1_RU

Информация о патентах: patents.spinmaster.com
TM & © 2026 Spin Master Ltd. Все права защищены.



ПРЕДУПРЕЖДЕНИЕ! ОПАСНОСТЬ УДУШЬЯ – Мелкие детали.

Не подходит для детей в возрасте до 3 лет.

