

VAYGIN
NADİR
EFSANEVİ

BEBEK
↓
YETİŞKİN



BEBEK
↓
YETİŞKİN



BEBEK
↓
YETİŞKİN



BEBEK

YETİŞKİN



BEBEK

YETİŞKİN

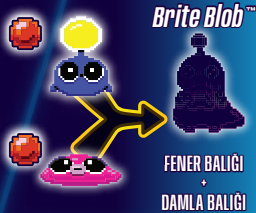


BEBEK

YETİŞKİN



Brite Blob™



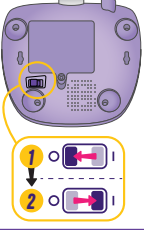
shribit™



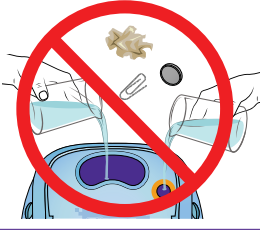
1

BAŞLANGIÇ

OYNAMADAN ÖNCE
Oyuncağı kapatıp tekrar açın.



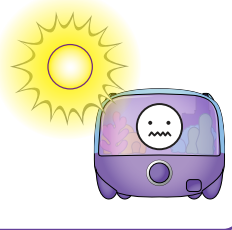
SU EKLEMİYİN VEYA İÇİNE NESNE KOYMAYIN.



✗ EKRANA DOKUNMAYIN.



PARLAK IŞIKTAN UZAKTA EN İYİ ŞEKİLDE ÇALIŞIR.



2

OYNAMAYI ÖĞRENİN

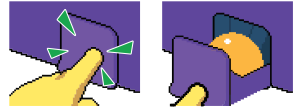
Ekrendeki eğitimleri takip ederek Bitzee™ ile oynamayı öğrenin.



PARMAĞINIZI BATIRIN



VURUN



ÇEKMECEYİ AÇIN VE BONCUĞU ÇIKARIN



BONCUĞU İÇERİ BIRAKIN



KADRANI ÇEVİRİN



KADRANA BASIN



OYNAMAYA DEVAM ETMEK İÇİN HER BİR EĞİTİMİ TAMAMLAYIN!



BONCUKLARINIZI MI KAYBETTİNİZ? SORUN DEĞİL!

YENİ YUMURTALAR ÇATLATMAK İÇİN: Çekmeceyi açmanız istendiğinde kadrana basın.

BITZEE'Yİ BESLEMELİK İÇİN: Ana Menüye erişmek için kadrana basın. Besle simgesini bulana kadar kadrani çevirin. Seçim yapmak için kadrana basın.

3

ANA MENÜ



Ana ekrandan, Ana Menüye girmek için kadrana **BASIN**.



Simgeler arasında gezinmek için kadrani **ÇEVİRİN**.



Seçim yapmak için kadrana **BASIN**.



Ana Menüden çıkmak için Geri simgesine **KAYDIRIN** ve kadrana **BASIN**.



HERHANGİ BİR MENÜDEN ANA EKRANA DÖNMELİK İÇİN KADRANI 3 SANİYE BOYUNCA BASILTI TUTUN.



DEĞİŞTİRİN

Ana ekranda gösterilen 4 Bitzee'yi değiştirin.



SATIN ALIN

Kazandığınız paraları yeni yumurtalar, oyunlar, temalar almak ve Bitzee'nizin renklerini özelleştirmek için kullanın.



SEVGİ ÖLÇER

Bitzee'nizin gelişmeye ne kadar yakın olduğunu görün.



BESLEYİN

Bitzee'nizi boncukla veya boncuksuz besleyin.



AYARLAR

Ses düzeyini ya da ekran koruyucuyu ayarlayın veya Akvaryumu sıfırlayın.



IŞIK

Topladığınız ışık temalarını görüntüleyin ve seçin.



OYUNLAR

Mağazadan aldığınız oyunları görüntüleyin ve oynayın.

4

İHTİYAÇ MESAJLARI

Bitzee'nizin bir ihtiyacı varsa size mesaj gönderir. Bunları görmezden gelmeyin yoksa yüzüp giderler! Onları geri getirmek için yeni bir yumurtadan çıkarmanız gerekir.



KAVGA

2 Bitzee kavga edebilir. Akvaryuma vurarak kavgaları sonlandırın.



TEMİZLEYİN

Bitzee'niz kirlenebilir. Kadranı çevirerek temizleyin.



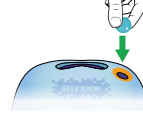
SEVİN

Bitzee'nizin gelişmek için sevgiye ihtiyacı var. Biraz ilgi göstermek için parmağınızı akvaryuma batırın.



BESLEYİN

Bitzee'niz acıkacaktır. Bir boncuk verin veya Ana Menüden Besle simgesini seçin.



GELİŞTİRİN

Bitzee'nize iyi bakarsanız Sevgi Ölçeri dolduğunda gelişir.



BİRLEŞTİRİN

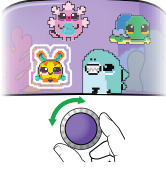
Bazı Bitzee'ler aynı anda akvaryumda olduklarında gelişmek için birleşebilir. Eşlerini mesaj balonunda veya Koleksiyon Sayfasında arayın!



5

ODAK MODU

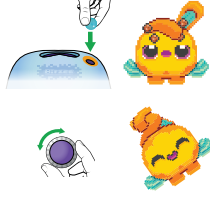
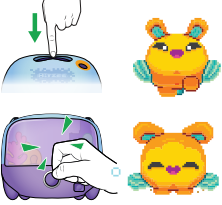
1 karakterle etkileşim kurmak için yakınlaştırm.



Bir karakteri vurgulamak için kadranı çevirin.



Seçim yapmak için kadrana basın.



Yeni etkileşimler için batırın, vurun, besleyin ve kadranı çevirin.



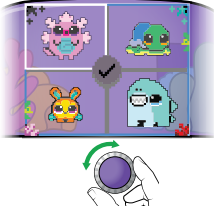
Ana ekrana dönmek için kadrana basın.

6

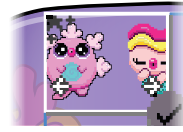


BITZEE DEĞİŞTİRİN

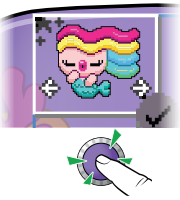
Ana ekranınızda gösterilen 4 Bitzee'yi değiştirin.



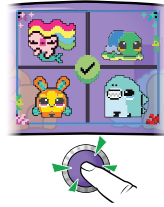
Bir karakteri vurgulamak için kadranı çevirin.



Kadranı basın, ardından topladığınız Bitzee'ler arasında gezinmek için çevirin.



Ana ekranda görmek istediğiniz karakteri seçmek için kadranı basın.



Daha fazla Bitzee değiştirin veya yeni ana ekran görünümünüzü sabitlemek için onay işaretini seçin.

7



SATIN ALIN

Oyun oynayarak veya para baloncuklarını patlatarak topladığınız paralarla öğelerin kilidini açın.



Para baloncuklarını patlatmak için akvaryuma vurun veya parmağınızı daldırın.





OYUNLAR
Yeni mini oyunlar edinin.



IŞIK
Yeni ışık renkleri edinin.



RENKLERİ ÖZELLEŞTİRİN
Bitzee'nizin rengini kalıcı olarak değiştirin.



YUMURTALAR
Yeni Bitzee'ler çıkarmak için yumurta alın.



YAYGIN YUMURTA



NADİR YUMURTA



EFSENEVİ YUMURTA



GİZEMLİ

Bitzee yumurtanızı çatlatmak için talimatları izleyin.

8



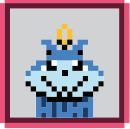
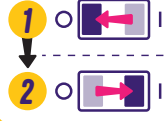
MINİ OYUNLAR



Mağazada kullanabileceğiniz paraları toplamak için mini oyunlar oynayın.



BİR MINİ OYUNDAN İSTEDİĞİNİZ ZAMAN ÇIKMAK İÇİN *oyuncağı* kapatıp yeniden açın.



VATOZ SÜZÜLÜŞÜ

Sarı halkalardan yüzerek geçip denizaltıya yetişin. Halkaları veya paraları toplamak için kadranı çevirin. Botlara, ağlara ve makine parçalarına çarpmaktan kaçının.



BALONCUK PATLATMA

İçinde para olan baloncukları vurgulamak için kadranı çevirin ve onları olabildiğince hızlı patlatmak için kadran düğmesine basın.



BALİNA BESLEME

Yavru Balina'yı doyana kadar veya süre dolana kadar besleyin. Üzerinden geçerken yemi ağzına itmek için parmağınızı akvaryuma daldırın veya kadran düğmesine basın. İstedikleri yiyecekleri vererek daha fazla puan kazanın ve ona çöp vermekten kaçının.



ARA VE BUL

El fenerini hareket ettirip hırsız balığı aramak için kadranı çevirin. Onu yakalamak için kaçarken ışığı üzerinde tutun. El fenerinin yönünü sağ/sol ve yukarı/aşağı arasında değiştirmek için kadran düğmesine basın.



DENİZALTIYLA KAPMACA

Denizaltınızı hazinenin üzerine getirmek için kadranı çevirin, ardından kiskacınızı aşağı indirip hazineyi almak için kadran düğmesine basın. Kiskacınızın köpek balıklarına, kılıç balıklarına veya elektrikli yılan balıklarına değmesine izin vermeyin, yoksa bataabilirsiniz!



JAPON BALIĞI ZIPLAYIŞI

Zıplayacağınız yönü belirlemek için kadranı çevirin. Güç toplamak için kadran düğmesini basılı tutun, ardından zıplamak için bırakın. Havadayken yön vermek için kadranı çevirin. Anahtar toplamak için zıplayın ve kazanmak için onu hazine sandığına götürün.



KEŞİŞ YENGEÇİ MACERASI

Süre dolmadan önce Keşiş Yengeci'nin hazine sandığına ulaşmasına yardım edin. Hareket ettirmek için kadranı çevirin ve kabuğuna saklanması için çevirmeyi bırakın. Yıldız uyandığında sizi görmemesi için saklanın! Yuvarlanan denizkestanelerinden korunmak için saklanın ve su birikintileri ile tahtaların üzerinden sessizce geçmek için kadranı yavaşça çevirin.



HIZLI DENİZATI

Pembe Denizati olarak oynarsınız. Kendinizde yeşil güçlendirici öğeleri, rakiplerinizde ise kırmızı engel öğelerini kullanarak yarış kazanın. Öğe çarkı otomatik olarak dönecektir. Oklar, öğeyi kullanmak istediğiniz kulvarla hizalandığında kadran düğmesine basın.



AYARLAR MENÜSÜ

Ayarlar simgesini görene kadar Ana Menüde gezinin. Seçim yapmak için kadrana basın.



SES DÜZEYİNİ AYARLAMA

Ses düzeyini değiştirmek için seçin.



EKRAN KORUYUCU MODU

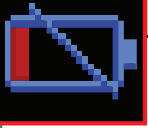
Akvaryumun, etkinlik olmadığında ne zaman kapanacağını ayarlayın.



BITZEE'Yİ SIFIRLAMA

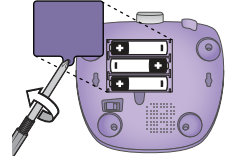
⚠ DİKKAT: BU EYLEM, FABRİKA AYARLARINA SIFIRLAMAYA NEDEN OLUR VE TÜM OYUN GEÇMİŞİNİ SİLER

Geri sayımı başlatmak için ekranı basılı tutun. Geri sayım bitene ve alarm sesi duyulana kadar parmağınızı kaldırmayın. Bitzee'niz artık ilk haline sıfırlandı.



DÜŞÜK PİL UYARISI

Pilleri değiştirmeden önce Akvaryumu kapatın. Yoksa ilerlemeniz kaybolabilir.



Spin Master Ltd., 225 King Street West, Toronto ON M5V 3M2 Canada
Spin Master Inc., PMB #10053, 300 International Drive, Suite 100, Williamsville, NY 14221
Spin Master International B.V., Kingsfordweg 151, 1043 GR Amsterdam, NL
Spin Master Australia Pty Ltd, Level 9, 205 Pacific Hwy, St Leonards, NSW 2065
Spin Master Toys UK Ltd, Meridian House, Fieldhouse Lane, Marlow, Buckinghamshire, SL7 1TB, UK

ÇİN'DE ÜRETİLMİŞTİR

T22911_0001_20156202_GML_PTW_R1_TR



UYARI: BOĞULMA TEHLİKESİ – Küçük parçalar.
Üç yaşından küçük çocuklar için uygun değildir.

Patent bilgileri: patents.spinmaster.com
TM ve © 2026 Spin Master Ltd. Tüm hakları saklıdır.

