

 常见
 罕见
 传奇

幼崽
↓
成年



幼崽
↓
成年



幼崽
↓
成年



幼崽 成年



幼崽 成年



幼崽 成年



幼崽 成年



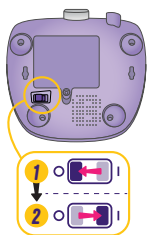
幼崽 成年



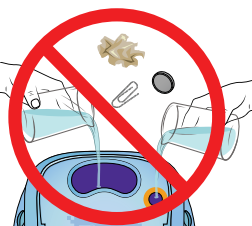
1

开始游戏

开始玩耍前
关闭玩具, 然后再打开。



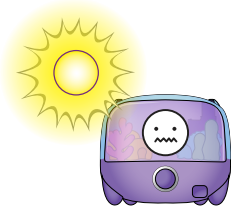
请勿加水或放入其他物体。



请勿触摸屏幕。



在远离强光的环境下效果最佳。



2

如何玩耍

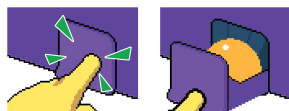
按照屏幕上的教程与你的 Bitzee™ 一起玩耍。



插入手指



轻敲



打开抽屉并取出专用互动饲料



投入专用互动饲料



转动旋钮



按下旋钮



必须完成所有教学关卡才能继续玩耍!

找不到专用互动饲料了?没关系!

要孵化新的魔法蛋: 收到打开抽屉的提示时, 按下旋钮。

给 BITZEE 喂食: 按下旋钮进入主菜单。转动旋钮, 直到找到“喂食”图标。按下旋钮进行选择。

3

主菜单



在主屏幕中, 按下旋钮
进入主菜单。



转动旋钮可滚动浏览图标。



按下旋钮进行选择。



转至“返回”图标, 并按下
旋钮退出主菜单。



要从任何菜单返回主
屏幕, 请按住旋钮 3 秒
钟。



交换

更换主屏幕上显示的4只 Bitzee。



商店

用你赢得的金币兑换新的魔法蛋、游戏、主题，并为你的 Bitzee 定制颜色。



亲密度

查看你的 Bitzee 还差多久进化。



喂食

无论有没有专用互动饲料，你都可以给



设置

调节音量或屏幕保护程序，或重



灯光

查看并选择你收集的灯光主题。



游戏

查看和游玩你在商店中获得的

游戏。

4

需求消息

如果 Bitzee 需要什么，它们会发送消息。请不要忽视这些消息，不然它们就会走走了！你需要孵化一个新的魔法蛋，才能找回它们。



打架

2 个 Bitzee 可能会打架。轻敲水族箱来劝架，让它们停下来。



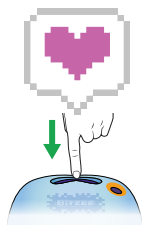
清洁

Bitzee 有时候会把自己弄脏。转动旋钮，帮它们清理干净。



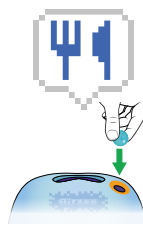
亲密

你的 Bitzee 需要亲密度才能进化。将手指插入水族箱中，与它们进行互动。



喂食

你的 Bitzee 会饿。给它们一颗专用互动饲料，或从主菜单中选择“喂食”图标。



进化

照顾好你的 Bitzee，等到亲密度变满时，它们就会开始进化。



合体

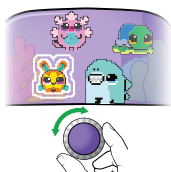
某些 Bitzee 同时在水族箱中时，可以进行合体进化。可以在消息气泡或收集卡中查找它们的伙伴！



5

聚光灯模式

放大画面，与单个角色进行互动。



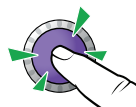
转动旋钮可突出显示一个角色。



按下旋钮进行选择。



插入手指、敲击、喂食和转动旋钮，体验全新互动玩法。



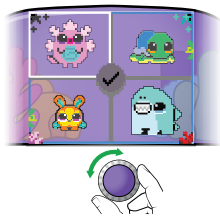
按下旋钮可返回主屏幕。

6

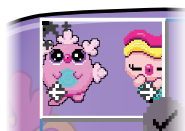


交换 BITZEE

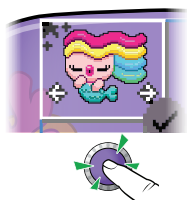
更换主屏幕上显示的 4 只 Bitzee。



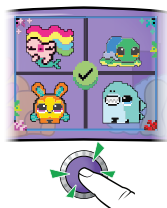
转动旋钮可突出显示一个角色。



按下旋钮，然后转动以滚动浏览你收集的 Bitzee。



按下旋钮可选择你希望在主屏幕上查看的角色。



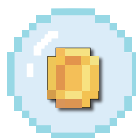
交换更多 Bitzee，或选中复选标记以锁定新的主屏幕视图。

7



商店

玩游戏或戳破金币气泡可以收集金币，随后可以用金币来解锁物品。



轻敲水族箱或插入手指即可戳破金币气泡。





游戏

获取新的迷你游戏。



灯光

获取新的灯光颜色。



自定义颜色

永久更改 Bitzee 的颜色。



蛋

获取魔法蛋，孵化新的 Bitzee。



普通魔法蛋



罕见魔法蛋



传奇魔法蛋



神秘

按照提示孵化你的 Bitzee 魔法蛋。

8



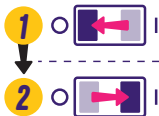
迷你游戏



可通过玩迷你游戏来收集能够在商店中兑换道具的金币。



如需退出迷你游戏，请随时关闭再打开玩具。



飞鳐滑翔机

游过黄色圆环，追上潜水艇。转动旋钮可收集圆环或金币，注意避开靴子、渔网和机器零件。



戳泡泡

转动旋钮可突出显示内有金币的气泡，按下旋钮可尽快戳破这些气泡。



鲸鱼大胃王

给鲸鱼宝宝喂食，直到它吃饱或者时间耗尽。在食物经过鲸鱼宝宝上方时，将手指插入水族箱或按下按钮，就可以把食物投喂到它嘴里。投喂鲸鱼宝宝想要的食物可获得更多分数，不要给它投喂垃圾。



抓飞贼

转动旋钮移动手电筒，寻找飞贼鱼。它们会拼命逃跑，要想抓住它们，请始终用灯光照亮它们。按下旋钮可在左/右和上/下之间切换手电筒的方向。



潜艇夺宝

转动旋钮将潜艇移动到宝藏上方，然后按下旋钮放下爪子抓取宝藏。注意不要让爪子碰到鲨鱼、箭鱼或电鳗，否则潜艇将会沉没！



金鱼跳跳乐

转动旋钮，瞄准起跳方向。按住旋钮蓄力，松开即可起跳。在空中时，转动旋钮可调整飞行方向。跳跃收集钥匙，将其它带回宝箱即可获胜。



寄居蟹寻宝

帮助寄居蟹在时间耗尽前抵达宝箱处。转动旋钮可移动，停止转动即可躲入壳中。在海星醒来时注意躲藏，不要被它发现！躲藏起来可以阻挡滚动的海胆；遇到水坑和木板时，可慢慢转动旋钮，悄悄地溜过去。



极速海马

你将操作粉色海马。对自己使用绿色加速道具，并对对手使用红色障碍道具，努力赢得比赛。道具轮盘会自动旋转。当箭头对准你要使用道具的赛道时，按下旋钮即可。



设置菜单

滚动浏览主菜单，直到你看到设置图标。按下旋钮进行选择。



调节音量

选择可更改音量。



屏保模式

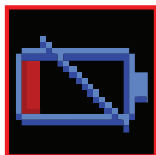
调整水族箱在无操作状态下的自动休眠时间。



重置 BITZEE

△ 注意 - 此操作会进行出厂重置并擦除所有现有游戏历史记录

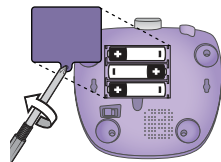
轻触并按住屏幕，开始倒计时。在倒计时结束并且听到警报音效之前，请勿抬起手指。你的 Bitzee 现已重置为上架样品设置。



更换电池

低电量警告

更换电池前，请关闭水族箱，否则可能会丢失进度。



Spin Master Ltd., 225 King Street West, Toronto ON M5V 3M2 Canada
Spin Master Inc., PMB #10053, 300 International Drive, Suite 100, Williamsville, NY 14221
Spin Master International B.V., Kingsfordweg 151, 1043 GR Amsterdam, NL
Spin Master Australia Pty Ltd, Level 9, 205 Pacific Hwy, St Leonards, NSW 2065
Spin Master Toys UK Ltd, Meridian House, Fieldhouse Lane, Marlow, Buckinghamshire, SL7 1TB, UK

专利信息: patents.spinmaster.com
TM 和 © 2026 Spin Master Ltd. 保留所有权

中国制造

△ 警告: 内含小零件, 有窒息危险。
不适合三岁以下儿童。

T22911_0001_20156202_GML_PTW_R1_ZH

