

BITZEE AQUARIUM

30 BITZEE-FISK

VANLIG
SJELDEN
LEGENDARISK

BABY ↓ **VOKSEN**

KORALL
 PINGVIN
 SNEGLE
 GULLEFISK
 BLEKKSPRUT

BABY ↓ **VOKSEN**

SJØHJEST
 ROR
 EREMITTREPS
 AXOLOTL
 KRANKBOLLE
 TARE
 HANSKILPADDE

BABY ↓ **VOKSEN**

HAVRUE
 SVERDEFISK
 HAMSTER
 SLOPE
 KARNEVALFISK
 RØKKE
 HAI

BABY **VOKSEN**

Moby & Mini™

HVAL
 SUGEFISK

BABY **VOKSEN**

Moody Star™

GLAD ST-JERNE
 SUR ST-JERNE

BABY **VOKSEN**

clownemone™

KLOVNEFISK
 ANEMONE

Brite Blob™

BREIFLABB
 BLOBFISK

BABY **VOKSEN**

shribit™

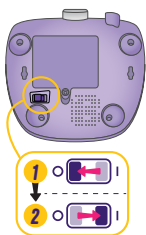
REKE
 SOPP

? Gold Gobbler™ ?

1

KOM I GANG

FØR LEK
Slå leken av og på igjen.



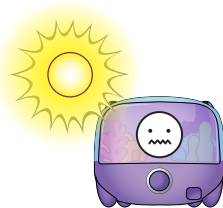
IKKE TILSETT VANN ELLER LEGG GJENSTANDER INNI.



IKKE BERØR SKJERMEN.



FUNGERER BEST UNNA STERKT LYS.



2

LÆR HVORDAN DU LEKER

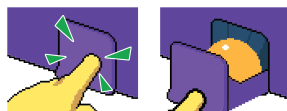
Lær hvordan du leker med Bitzee™ ved å følge opplæringen på skjermen.



DYPP FINGEREN



SLÅ PÅ



ÅPNE SKUFFEN OG FJERN PELLET



DRÅPE I PELLET



VRI PÅ HJUL



TRYKK PÅ HJUL



FULLFØR HVER OPPLÆRING FOR Å FORTSETTE Å LEKE.

HAR DU MISTET PELLETSENE DINE? IKKE NOE PROBLEM!

SLIK KLEKKER DU NYE EGG: Trykk på hjulet når du blir bedt om å åpne skuffen.

SLIK MATER DU BITZEE: Trykk på hjulet for å få tilgang til hovedmenyen. Vri på hjulet til du finner mateikonet. Trykk på hjulet for å velge.

3

HOVEDMENY



Fra hjemskjermen **TRYKKER** du på hjulet for å åpne hovedmenyen.



VRI på hjulet for å bla gjennom ikoner.



TRYKK på hjulet for å velge.



BLA til Tilbake-ikonet, og **TRYKK** på hjulet for å gå ut av hovedmenyen.



DU KAN GÅ TILBAKE TIL STARTSKJERMEN FRA EN HVILKEN SOM HELST MENYVED Å TRYKKE PÅ OG HOLDE NEDE HJULET I TRE SEKUNDER.



BYTT

Endre hvilke fire Bitzee-figurer som vises på hjemskjermen.



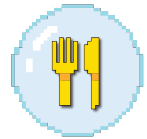
BUTIKK

Løs inn mynter du har tjent for å få nye egg, spill og temaer, og tilpass farger for Bitzee.



KJÆRLIGHETSMÅLER

Se hvor nær Bitzee er ved å utvikle seg!



MAT

Mat Bitzee med eller uten pellets.



INNSTILLINGER

Juster volum eller skjermsparer, eller tilbakestill Akvarium.



BELYSNING

Se og velg belysningstemaene du har samlet.



SPILL

Se og spill spill du får i butikken.

4

TRENGER-MELDINGER

Bitzee sender en melding hvis den trenger noe. Ikke ignorer disse, ellers svømmer de bort. Du må klike dem ved et nytt egg for å få dem tilbake.



SLÅSSING

To Bitzee kan begynne å slåss. Avslutt slåssing ved å banke på tanken.



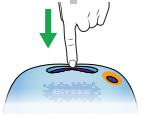
RENGJØRING

Bitzee kan bli skitten. Rengjør den ved å vri på hjulet.



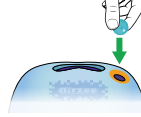
KJÆRLIGHET

Bitzee trenger kjærlighet for å utvikle seg. Dypp fingeren ned i tanken for å gi den litt oppmerksomhet.



MAT

Bitzee blir sulten. Gi den en pellet eller velg mateikonet fra hovedmenyen.



UTVIKLING

Ta vare på Bitzee, så vil den utvikle seg når kjærlighetsmåleren er full.



KOMBINASJON

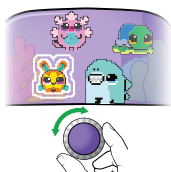
Noen Bitzee-figurer kan kombineres for å utvikle seg når de er i tanken samtidig. Se etter partneren deres i meldingsboksen eller på samlearket.



5

SPOTLIGHT-MODUS

Zoom for å samhandle med én figur.



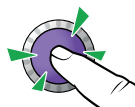
Vri på hjulet for å fremheve en figur.



Trykk på hjulet for å velge.



Dypp, bank, mat og vri på hjulet for å aktivere nye samhandlinger.



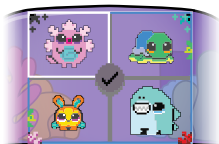
Trykk på hjulet for å gå tilbake til hjemmeskjermen.

6

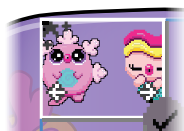


BYTT BITZEE

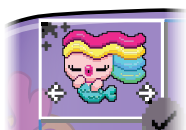
Endre hvilke fire Bitzee-figurer som vises på hjemmeskjermen.



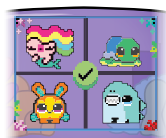
Vri på hjulet for å fremheve en figur.



Trykk på hjulet, og vri deretter for å bla gjennom Bitzee-figurerne du har samlet.



Trykk på hjulet for å velge figuren du vil skal vises på hjemmeskjermen.



Bytt flere Bitzee-figurer, eller velg merket for å låse den nye hjemmesjermvisningen.



7



BUTIKK

Lås opp elementer med mynter du har samlet fra å spille spill eller sprekke myntboblere.



Slå på tanken eller dypp fingeren for å sprekke myntboblere.





SPILL
Kjøp nye minispill.



BELYSNING
Få nye lysfarger.



TILPASS FARGER
Endre fargen på Bitzee permanent.



EGG
Få egg til å klekke en ny Bitzee.



VANLIG EGG



SJELDENT EGG



LEGENDARISK EGG



MYSTERIUM

Følg instruksjonene for å klekke Bitzee-egg.

8



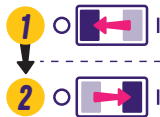
MINISPILL



Spill minispill for å samle mynter som du kan løse inn i butikken.



DU KAN AVSLUTTE ET MINISPILL NÅR SOM HELST ved å slå leketøyet av og på igjen.



RAY GLIDER

Ta igjen ubåten ved å svømme gjennom gule ringer. Vri på hjulet for å fange ringer eller mynter, og unngå støvler, garn og maskindeler.



BOBLESPREKK

Vri på hjulet for å markere bobler med mynter, og trykk på hjulet for å spreke dem så fort som mulig.



HVALMATING

Mat babyhvalen til han er mett eller til tiden renner ut. Dypp fingeren i akvariet eller trykk på knappen på hjulet for å presse maten inn i munnen når den passerer over ham. Få flere poeng for maten han ber om, og unngå å mate ham med søppel.



SØK OG FINN

Vri på hjulet for å flytte lommelykten og lete etter tyvefisker. For å fange dem må du ha lyset på dem mens de prøver å komme unna. Trykk på knappen på hjulet for å bytte retning på lommelykten mellom venstre/høyre og opp/ned.



UBÅTFANGST

Vri på hjulet for å flytte ubåten over skatten, og trykk deretter på knappen på hjulet for å senke kloen og ta tak i den. Ikke la kloen din berøre haier, sverdfisk eller elektriske åler, for da kan du synke.



GULLFISKHOPP

Vri på hjulet for å sikte i retningen du vil hoppe. Hold knappen på hjulet nede for å lade opp, og slipp deretter for å hoppe. Vri på hjulet for å styre i luften. Hopp for å samle nøkkelen, og ta den til skattkisten for å vinne.



EREMITTFANGST

Hjelp eremittkrepsen med å nå skattkisten før tiden renner ut. Vri på hjulet for å flytte den, og slutt å vri for at den skal gjemme seg i skallet sitt. Skjul når stjernen våkner, slik at han ikke ser deg. Skjul for å blokkere rullende kråkeballer, og vri sakte på hjulet for å bevege deg stille over pytter og brett.



RASK SJØHEST

Du spiller som en rosa sjøhest. Vinn løpet ved å bruke grønne boost-elementer på deg selv og røde hindringer på motstanderne dine. Elementhjulet snurrer automatisk. Trykk på knappen på hjulet når pilene står på linje med feltet du vil bruke elementet i.



INNSTILLINGER

Bla gjennom hovedmenyen til du ser ikonet for innstillinger. Trykk på hjulet for å velge.



JUSTER VOLUMET

Velg for å endre volumet.



SKJERMSPARERMODUS

Juster når akvariet slår seg av på grunn av inaktivitet.

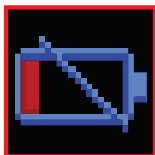


TILBAKESTILL BITZEE

⚠ FORSIKTIG - DENNE HANDLINGEN FØRER TIL EN TILBAKESTILLING TIL FABRIKKINNSTILLINGENE OG SLETTER ALL EKISTERENDE SPILLHISTORIKK

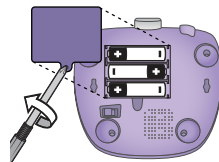
Trykk og hold på skjermen for å starte nedtellingen. Ikke løft fingeren før nedtellingen er ferdig og du hører alarmlydeffekten. Bitzee er nå tilbakestilt til demomodusen.

BYTTE UT BATTERIER



ADVARSEL OM LAVT BATTERINIVÅ

Slå av akvariet før du skifter ut batteriene. Hvis du ikke gjør dette, kan fremdriften din gå tapt.



Spin Master Ltd., 225 King Street West, Toronto ON M5V 3M2 Canada
Spin Master Inc., PMB #10053, 300 International Drive, Suite 100, Williamsville, NY 14221
Spin Master International B.V., Kingsfordweg 151, 1043 GR Amsterdam, NL
Spin Master Australia Pty Ltd, Level 9, 205 Pacific Hwy, St Leonards, NSW 2065
Spin Master Toys UK Ltd, Meridian House, Fieldhouse Lane, Marlow, Buckinghamshire, SL7 1TB, UK

PRODUSERT I KINA

T22911_0001_20156202_GML_PTW_R1_NO

⚠ ADVARSEL: FARE FOR KVÆLNING - Små deler.
Ikke for barn under 3 år.

Patentinformasjon / patents.spinmaster.com.
TM & ©2026 Spin Master Ltd. Med enerett.

