

# BITZEE AQUARIUM

## 30 BITZEE JŪRAS IEMĪTNIĒKS

**IERASTI**

**RETI**

**LEGENDĀRI**

**BĒBIS** ↓ **PIEAUGUŠAIS**

KORALLIS

PINGVĪNS

JŪRAS ĢĒMĒZIS

ZETA ZVITVA

ĀSTĒMĀKĀIS

**BĒBIS** ↓ **PIEAUGUŠAIS**

JŪRAS TROZĪNŠ

JŪRAS PILTE

VIENTUĻAIS KRABIS

ANŠOĻIS

EZIS

BRUNĀĻĒS

JŪRAS BRUNĀRUPUČIS

**BĒBIS** ↓ **PIEAUGUŠAIS**

MĀRA

ZOBĒMĪVS

KĀMIS

JŪRAS MERKĀVIS

KARNEVĀLA ZIVIS

RĀJA

HAIZĪVS

**BĒBIS** ↓ **PIEAUGUŠAIS**

**Moby & Mini™**

VALIS  
+  
SŪCĒJZIVS

**Brite Blob™**

JŪRAS VELNS  
+  
PILIENZIVS

**BĒBIS** ↓ **PIEAUGUŠAIS**

**Moody Star™**

LAIMĪGĀ ZVAIGZNE  
+  
ĪGŅĀ ZVAIGZNE

**Shribit™**

GARNELE  
+  
KRUPIS

**BĒBIS** ↓ **PIEAUGUŠAIS**

**clownemone™**

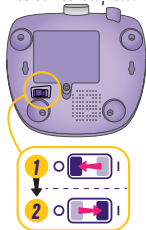
KĻAUNA ZIVIS  
+  
ANEMONE

**Gold Gobbler™**

# 1

## SĀKUMA DARBĪBAS

**PIRMS SPĒLES**  
Izslēdziet un no jauna ieslēdziet rotaļlietu.



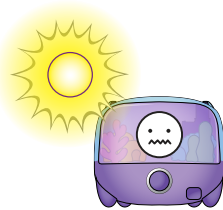
**NEPIEVENOJIET ŪDENI UN NEIEVIETOJIET PRIEKŠMETUS.**



**NEPIESKARIETIES EKSRĀMAM.**



**VISLABĀK DARBOJAS, JA NAV SPILGTĀ GAISMĀ.**



# 2

## ĪEMĀCIETIES SPĒLĒTIES

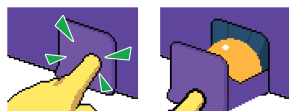
Īemācieties kā spēlētājs ar Bitzee™, sekojot norādījumiem pamācību ekrānā.



ĪEMĀCIET PIRKSTU



KLAUVĒJIET



ATVERIET ATVILKŅNI UN IZŅĒMIET GRANULU



ĪEMĒTIET GRANULU



PAGRIEZIET SKALU



NOSPIEDIET SKALU



SACENTIETIES, IZMANTOJOT APMĀCĪBU!

**VAI ZAUDĒJĀT SAVAS GRANULAS? NEKĀDU PROBLĒMU!**

**LAI IZŠĪKĪLTOS JAUNAS OLAS:** nospiediet skalu, kad tiek prasīts atvērt atvilkni.

**LAI PABAROTU BITZEE:** nospiediet skalu, lai atvērtu galveno izvēlni. Grieziet skalu, līdz atradīsiet barošanas ikonu. Nospiediet skalu, lai atlasītu.

# 3

## GALVENĀ IZVĒLNE



Sākuma ekrānā **NOSPIEDIET** skalu, lai atvērtu galveno izvēlni.



**GRIEZIET** skalu, lai pārskatītu ikonas.



**NOSPIEDIET** skalu, lai atlasītu.



**RITINIET** līdz ikonai **Atpakaļ** un **NOSPIEDIET** skalu, lai aizvērtu galveno izvēlni.



**LAI ATGRIEZTOS SĀKUMA EKSRĀNĀ, TURIET NOSPIESTU SKALU 3 SEKUNDES.**



### MIJMAIŅA

Mainiet, kuri 4 no jūsu Bitzee tiks parādīti sākuma ekrānā.



### VEIKALS

Izmantojiet nopelnītās monētas, lai iegūtu jaunas olas, spēles, motīvus un pielāgotu sava Bitzee krāsas.



### MĪLESTĪBAS SKAITĪTĀJS

Uzziniet, cik tuvu ir jūsu Bitzee, lai evolucionētu.



### BAROŠANA

Barojiet Bitzee ar granulām vai bez tām.



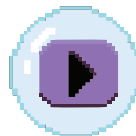
### IESTATĪJUMI

Noregulējiet skaļumu vai ekrānsaudzētāju, vai atiestatiet akvāriju.



### APGAISMOJUMS

Apskatiet un izvēlieties iegūtos apgaismojuma motīvus.



### SPĒLES

Apskatiet un spēlējiet spēles, ko iegūstat veikalā.

# 4

## VAJADŽĪBU ZIŅOJUMI

Jūsu Bitzee nosūtīs ziņu, ja viņam kaut ko vajadzēs. Neignorējiet šos ziņojumus, vai arī viņi aizpeldēs! Jums vajadzēs tos izšķirt ar jaunu olu, lai tos atgūtu.



### CĪŅA

2 Bitzee var uzsākt cīņu. Pārtrauciet cīņu, piesitot tvertnei.



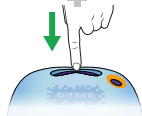
### TĪRĪBA

Jūsu Bitzee var kļūt netīrs. Notīriet to, pagriežot skalu.



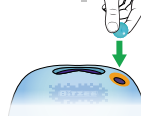
### MĪLESTĪBA

Jūsu Bitzee vajadzīga mīlestība, lai evolucionētos. Iemērciet pirkstu tvertnē, lai piesaistītu uzmanību.



### BAROŠANA

Jūsu Bitzee gribēs ēst. Dodiet viņam granulā vai izvēlieties barošanas ikonu no galvenās izvēlnes.



### ATTĪSTĪBA

Parūpējieties par savu Bitzee un tas evolucionēsies, kad mīlestības skaitītājs būs pilns.



### APVIENOŠANA

Daži Bitzee var apvienoties, lai evolucionētos, kad tie atrodas tvertnē vienlaikus. Meklējiet viņa partneri ziņojuma burbulī vai kolekcionāra lapā!



# 5

## PROŽEKTORA REŽĪMA

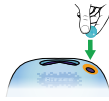
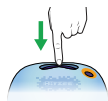
Tuviniet, lai mijiedarbotos ar 1 tēlu.



Pagrieziet skalu, lai iezīmētu tēlu.



Nospiediet skalu, lai atlasītu.



Iemērciet, klauvējiet, barojiet un pagrieziet skalu jauni mijiedarbībai.



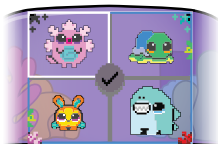
Nospiediet skalu, lai atgrieztos sākuma ekrānā.

# 6

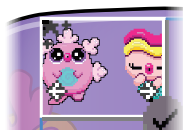


## BITZEE MIJMAIŅA

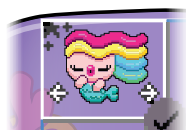
Mainiet, kuri 4 Bitzee tiks parādīti sākuma ekrānā.



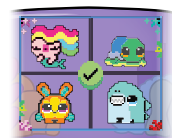
Pagrieziet skalu, lai iezīmētu tēlu.



Nospiediet skalu, tad pagrieziet, lai pārskatītu savus iegūtos Bitzee.



Nospiediet skalu, lai atlasītu tēlu, kuru vēlaties skatīt sākuma ekrānā.



Apmainiet vairāk Bitzee vai atzīmējiet izvēles rūtiņu, lai fiksētu jauno sākuma ekrāna skatu.

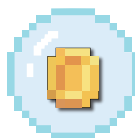


# 7



## VEIKALS

Atbloķējiet priekšmetus ar monētām, kuras iegūvat, spēlējot spēles vai pārdurot monētu burbulus.



Piesitiet tvertnei vai iemērciet pirkstu, lai pārdurto monētu burbulus.





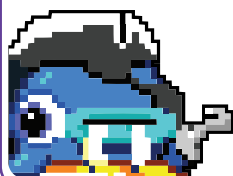
**SPĒLES**  
Iegūstiet jaunas mini spēles.



**APGAISMOJUMS**  
Iegūstiet jaunas krāsas



**PIELĀGOJIET KRĀSAS**  
Pastāvīgi mainiet savu Bitzee krāsu.



**OLAS**  
Iegūstiet olas, lai izšķiltu jaunu Bitzee.



**KOPĒJĀ OLA**



**RETA OLA**



**LEĢENDĀRA OLA**



**NOSLĒPUMS**

Izpildiet uzdevnes, lai izšķiltu savu Bitzee olu.

**8**



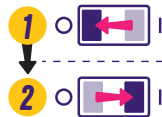
## MINI SPĒLES



Spēlējiet mini spēles, lai iegūtu monētas, kuras var izmantot veikalā.



**LAI JEBKURĀ LAIKĀ AIZVĒRTU MINI SPĒLI, izslēdziet un atkal ieslēdziet rotaļlietu.**



### STARA PLANIERIS

Noķeriet zemūdeni, peldot caur dzelteniem gredzeniem. Pagrieziet skalu, lai noķertu gredzenus vai monētas, un izvairieties no zābakiem, tīkliem un mašīnu daļām.



### BURBUĻA PĀRDURŠANA

Pagrieziet skalu, lai iezīmētu burbuļus ar monētām, un nospiediet skalas pogu, lai burbuļus iespējami ātrāk pārdurtu.



### VALIS ĀPSTINĀTĀJS

Barojiet vaļa mazuli, līdz tas ir pilnībā paēdis vai ir beidzies laiks. Iemērciet pirkstu akvārijā vai nospiediet skalas pogu, lai iestumtu ēdienu vaļa mutē, kad ēdiens slīd tam pāri. Iegūstiet vairāk punktu par ēdienu, ko tas prasa, un neiebarojiet viņam atkritumus.



### MEKLĒT UN PAMANĪT

Pagrieziet SKALU, lai pārvietotu lukturīti un meklētu zaglīgo zivi. Lai to noķertu, turiet to lukturīša darbības diapazonā, kad zivs bēg. Nospiediet skalas pogu, lai pārslēgtu lukturīša virzienu no kreisās puses/labās puses un uz augšu/uz leju.



## ZEMŪDENS LOMS

Pagrieziet skalu, lai pārvietotu zemūdeni virs dārgumiem, un tad nospiediet skalas pogu, lai nolaistu spēli un satvertu dārgumus. Neļaujiet spēlei pieskarties haizivīm, zobenzivīm vai elektriskajiem zūsiem, citādi varat nogrimt!



## ZELTA ZIVTIŅAS LĒCIENS

Pagrieziet skalu, lai mērķētu lēciena virzienā. Turiet skalu nospiestu, lai uzlādētu, un pēc tam atlaidiet, lai lēktu. Pagrieziet skalu, lai stūrētu gaisā. Leciet, lai paņemtu atslēgu, nogādātu to dārgumu lādītē un uzvarētu.



## VIENTUĻNIEKA IELAUŠANĀS

Palīdziet vientuļam krabim sasniegt dārgumu lādi, pirms beidzas laiks. Pagrieziet skalu, lai pārvietotos, un pārtrauciet griezt, lai tas paslēptos čaulā. Paslēpieties, kad zvaigzne mostas, lai jūs neredzētu! Slēpieties, lai bloķētu ripojošos ežus, un lēnām grieziet skalu, lai klusi pārvietotos pāri pelķēm un dāļiem.



## ĀTRAIS JŪRASZIRDZIŅŠ

Tu spēlē kā sārtais jūraszirdziņš. Uzvariet sacensībās, izmantojot zaļus pastiprinājuma elementus sev, un sarkanus šķēršļu elementus saviem pretiniekiem. Elementu rats grieziesies automātiski. Nospiediet skalas pogu, kad buļiņas atrodas vienā līnijā ar joslu, kurā vēlaties izmantot elementu.



## IESTATĪJUMU IZVĒLNE

Ritiniēt galveno izvēlni, līdz parādās iestatījumu ikona. Nospiediet skalu, lai atlasītu.



**NOREGULĒJIET SKAĻUMU**  
Atlasiet, lai mainītu skaļumu.



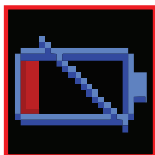
**EKRĀNSAUDZĒTĀJA REŽĪMĀ**  
Pielāgojiet, kad akvārijs izslēdzas nelietošanas dēļ.



Lai sāktu atskaiti, pieskarieties un turiet ekrānu. Atlaidiet pirkstu tikai tad, kad atskaitē beidzas un dzirdams brīdinājuma signāls. Tagad Bitzee ir atiestatīta demo versijā.

### BITZEE ATIESTATĒ

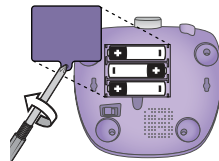
⚠ UZMANĪBU! AR ŠO DARBĪBU TIKS ATIESTATĪTI RŪPĪNĪCAS IESTATĪJUMI, UN VISA PAŠREIZĒJĀ SPĒĻU VĒSTURE TIKS DZĒSTA



## BATERIJU MAIŅA

### BRĪDINĀJUMS PAR ZEMU BATERIJU UZLĀDES LĪMENI

**Pirms bateriju maiņas izslēdziet akvāriju, citādi spēles norise var tikt zaudēta.**



Spin Master Ltd., 225 King Street West, Toronto ON M5V 3M2 Canada  
Spin Master Inc., PMB #10053, 300 International Drive, Suite 100, Williamsville, NY 14221  
Spin Master International B.V., Kingsfordweg 151, 1043 GR Amsterdam, NL  
Spin Master Australia Pty Ltd, Level 9, 205 Pacific Hwy, St Leonards, NSW 2065  
Spin Master Toys UK Ltd, Meridian House, Fieldhouse Lane, Marlow, Buckinghamshire, SL7 1TB, UK

RAŽOTS ĶĪNĀ

T22911\_0001\_20156202\_GML\_PTW\_R1\_LV



**BRĪDINĀJUMS: AIZRĪŠANĀS RISKS** - mazas detaļas.  
Nav piemērots bērniem līdz 3 gadu vecumam.

Informācija par patentu: [patents.spinmaster.com](http://patents.spinmaster.com).  
TM & ©2026 Spin Master Ltd. Visas tiesības aizsargātas.

