

DAŽNAS

RETAS

LEGENDINIS

MAŽYLIS
↓
SUAUGĘS



MAŽYLIS
↓
SUAUGĘS



MAŽYLIS
↓
SUAUGĘS



MAŽYLIS SUAUGĘS



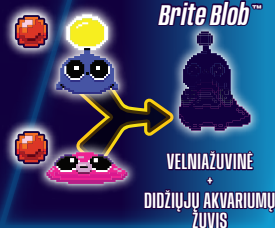
MAŽYLIS SUAUGĘS



MAŽYLIS SUAUGĘS



Brite Blob™



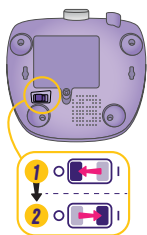
shribit™



1

PRADĖKITE

PRIEŠ PALEIDŽIANT
Išjunkite ir vėl įjunkite žaislą.



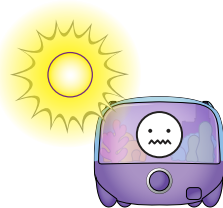
NEPILKITE VANDENS IR NEDĖKITE
DAIKTŲ Į VIDŲ.



NELIESKITE
EKRANO.



GERIAUSIAI VEIKIA ATOKIAU NUO
RYSKIOS SVIESOS.



2

IŠMOKITE ŽAISTI

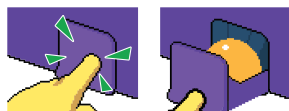
Su „Bitzee™“ išmokite žaisti ekrane peržiūrėję mokomąją medžiagą.



ĮLEISKITE PIRŠTĄ



PABELSKITE



ATIDARYKITE STALČIŲ IR IŠIMKITE GRANULĘ



ĮDĖKITE GRANULĘ



PASUKITE RATUKĄ



PASPAUSKITE RATUKĄ



BAIKITE VISAS PAMOKAS, KAD
GALETUMĖTE ŽAISTI TOLIAU!

PAMETĖTE SAVO GRANULES? JOKIŲ PROBLEMŲ!

KAD IŠSIRISTŲ IŠ NAUJŲ KIAUŠINIŲ: paspauskite ratuką, kai bus paprašyta atidaryti stalčių.

PAMAITINTI „BITZEE“: paspauskite ratuką, kad pasiektumėte pagrindinį meniu. Pasukite ratuką, kol pamatysite maisto piktogramą. Paspauskite ratuką, kad pasirinktumėte.

3

PAGRINDINIS MENU



Pradiniame ekrane **PASPAUSKITE**
ratuką, kad patektumėte į
pagrindinį meniu.



SUKITE ratuką, kad slinktumėte per
piktogramas.



PASPAUSKITE ratuką, kad
pasirinktumėte.



SLINKITE prie piktogramos Atgal ir
PASPAUSKITE ratuką, kad išeitumėte
iš pagrindinio meniu.



KAD GRĮŽTUMĖTE Į
PRADŽIOS EKRANĄ,
PASPAUSKITE IR 3 SEK.
PALAIKYKITE RATUKĄ.



SUKEISTI

Pakeiskite, kuris 4 iš jūsų „Bitzee“ rodomas pagrindiniame ekrane.



PARDUOTUVĖ

Išpirkite uždirbtas monetas, kad gautumėte naujų kiaušinių, žaidimų, temų ir pritaikytumėte spalvas savo „Bitzee“.



MEILĖS MATUOKLIS

Pažiūrėkite, kaip jūsų „Bitzee“ tobulėja.



MAITINIMAS

Maitinkite savo „Bitzee“ su granulėmis arba be jų.



NUSTATYMAI

Koreguokite garsumą arba ekrano užsklandą, arba iš naujo nustatykite akvariumą.



APŠVIETIMAS

Peržiūrėkite ir pasirinkite surinktas apšvietimo temas.



ŽAIDIMAI

Peržiūrėkite ir žaiskite parduotuvėje siūlomus žaidimus.

4

REIKIA MASAŽO

Jei kažko prireiks, jūsų „Bitzee“ atsiųs jums pranešimą. Neignoruokite šių dalykų, nes jie nuplaukia! Kad juos susigražintumėte, reikės išperinti naują kiaušinį.



KOVA

2 „Bitzee“ gali pradėti kovoti. Kova baigiasi pabeldus į akvariumą.



VALYTI

Jūsų „Bitzee“ gali išsipurvinti. Nuvalykite juos pasukdami ratuką.



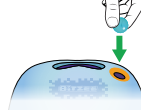
MEILĖ

Jūsų „Bitzee“ augti reikia meilės. Įmerkite pirštą į rezervuarą, kad jie gautų šiek tiek dėmesio.



MAITINIMAS

Jūsų „Bitzee“ išalks. Pašerkite jį granulėmis arba pasirinkite maisto piktogramą pagrindiniame meniu.



TOBULĖKITE

Rūpinkitės savo „Bitzee“ ir jis vystysis, kai jo meilės matuoklis bus pilnas.



SUJUNGTI

Kai kurie „Bitzee“ gali susijungti ir vystytis kartu, kai jie yra akvariume vienu metu. Raskite jų partnerį pranešimo burbulė arba kolekcionieriaus lape!



5

ŽIBINTO REŽIMAS

Priartinti bendrauti su 1 personažu.



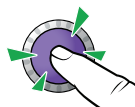
Pasukite ratuką, kad išryškintumėte personažą.



Paspauskite ratuką, kad pasirinktumėte.



Įleiskite pirštą, pabelskite, pašerkite ir pasukite ratuką naujoms sąveikoms pasirinkti.



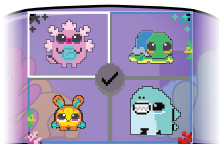
Paspauskite ratuką, kad grįžtumėte į pagrindinį ekraną.

6

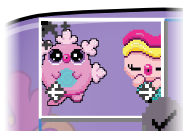


SUKEISTI „BITZEE“

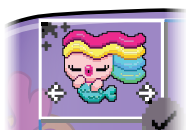
Pakeiskite, kuris iš 4 „Bitzee“ rodomas pagrindiniame ekrane.



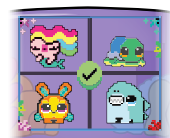
Pasukite ratuką, kad išryškintumėte personažą.



Paspauskite ratuką, tada sukite, kad peržiūrėtumėte surinktus „Bitzee“.



Paspauskite ratuką, kad pasirinktumėte personažą, kurį norite matyti pagrindiniame ekrane.



Sukeiskite daugiau „Bitzee“ arba pasirinkite varnelę, kad užfiksuotumėte naują pagrindinio ekrano rodinį.

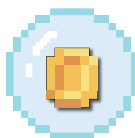


7



PARDUOTUVĖ

Atrakinkite daiktus su monetomis, kurias surinkote žaisdami žaidimus ar sprogdindami monetų burbuliukus.



Pabelskite į alvariumą arba įmerkite pirštą, kad iššoktų monetų burbuliukai.





ŽAIDIMAI

Gaukite naujų mini žaidimų.



APŠVIETIMAS

Gaukite naujų apšvietimo



TINKINTI SPALVAS

Visam laikui pakeiskite savo „Bitzee“ spalvą.



KIAUŠINIAI

Paruoškite kiaušinius naujam „Bitzee“.



PAPRASTAS KIAUŠINIS



RETAS KIAUŠINIS



LEGENDINIS KIAUŠINIS



PASLAPTIS

Vykdykite nurodymus, kad iš kiaušinio išsiluptų jūsų „Bitzee“.

8



MINI ŽAIDIMAI



Žaiskite mini žaidimus ir rinkite monetas, kurias galėsite išpirkti parduotuvėje.



Norėdami BET KADA IŠEITI IŠ MINI ŽAIDIMO, išjunkite ir vėl įjunkite žaislą.

1



2



SKLANDYTUVAS

Pasiekite povandeninį laivą plaukdami per geltonus žiedus. Pasukite ratuką, kad surinktumėte žiedus ar monetas, ir venkite batų, tinklų ir mašinos dalių.



BURBULŲ SPROGDINIMAS

Pasukite ratuką, kad pažymėtumėte monet burbulus, ir paspauskite ratuko mygtuką, kad juos kuo greičiau susprogdintumėte.



VALGANTIS BANGINIS

Maitinkite banginuką, kol jis pasisotins arba baigsis laikas. Įmerkite pirštą į akvariumą arba paspauskite ratuko mygtuką, kad maistas patektų į jo burną. Surinkite daugiau taškų už maistą, kurio jis prašo, ir venkite šerti jį šiukšlėmis.



IEŠKOKITE IR PASTEBĖKITE

Pasukite ratuką, kad judintumėte žibintuvėlį ir ieškotumėte vagies. Norėdami jį sugauti, sekite jį spinduliu. Paspauskite ratuko mygtuką, kad perjungtumėte žibintuvėlio kryptį iš kairės / dešinės į aukštyn / žemyn.



PAĖMIMAS Į LAIVĄ

Sukite ratuką, kad perkeltumėte povandeninį laivą virš lobia, tada paspauskite ratuko mygtuką, kad nuleistumėte griebtuvą ir paimtumėte lobį į laivą. Neleiskite, kad griebtuvas paliestų ryklius, kardžuves ar elektrinius ungurius, kitaip galite nuskęsti!



AUKSINĖS ŽUVELĖS ŠUOLIS

Pasukite ratuką, kad nustatytumėte šuolio kryptį. Norėdami įkrauti, laikykite nuspaudę rinkimo mygtuką, tada atleiskite, kad galėtumėte šokti. Pasukite ratuką, kad pasuktumėte būdami ore. Pašokite, kad pasiektumėte raktą, ir nuneškite jį prie lobių skrynios, kad laimėtumėte.



KRABAS PLĖŠIKAS

Padėkite krabui atsiskyrėliui pasiekti lobių skryniją, kol nesibaigė laikas. Pasukite ratuką, kad jis judėtų, ir nustokite sukts, kad jis pasislėptų kiaute. Slėpkitės, kai pabunda Žvaigždė, kad jūsų nepamatytų! Slėpkitės, kad išvengtumėte judančių ežių, ir lėtai sukite ratuką, kad tyliai judėtumėte per balas ir lentas.



GREITASIS JŪRŲ ARKLIUKAS

Jūs žaidžiate kaip rožinis jūrų arkliukas. Laimėkite lenktynes naudodami žalios spalvos energijos elementus sau ir raudonos spalvos kliūčių šalinimo elementus savo varžovams. Elementų ratas sukasi automatiškai. Kai rodyklės sutampa su juosta, kurioje norite naudoti elementą, paspauskite ratuko mygtuką.



NUSTATYMŲ MENIU

Slinkite per pagrindinį meniu, kol pamatysite nustatymų piktogramą. Paspauskite ratuką, kad pasirinktumėte.



REGULIUOTI GARSUMĄ

Pasirinkite, norėdami reguliuoti garsumą.



EKRANO UŽSKLANDOS REŽIMAS

Reguliuokite, kai akvariumas išsijungia dėl neaktyvumo.



„BITZEE“ NUSTATYTI IŠ NAUJO

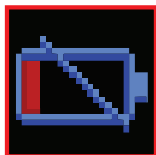
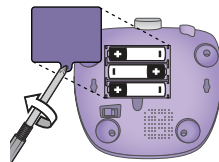
⚠ DĖMESIO. ŠIS VEIKSMAS ATKURIA GAMYKLINIUS PARAMETRUS IR IŠTRINA VISĄ ŽAIDIMO ISTORIĄ

Tada palieskite ir palaikykite ekraną, kad prasidėtų atgalinis skaičiavimas. Nepakelkite piršto, kol nesibaigs atgalinis skaičiavimas ir neišgirsite įspėjamojo signalo. „Bitzee“ atkurtas parduotuvės demonstracinis režimas.

BATERIJŲ KEITIMAS

ŽEMOS BATERIJOS ĮKROVOS ĮSPĖJIMAS

Prieš keisdami baterijas, išjunkite akvariumą, nes priešingu atveju galite prarasti progreso informaciją.



Spin Master Ltd., 225 King Street West, Toronto ON M5V 3M2 Canada
Spin Master Inc., PMB #10053, 300 International Drive, Suite 100, Williamsville, NY 14221
Spin Master International B.V., Kingsfordweg 151, 1043 GR Amsterdam, NL
Spin Master Australia Pty Ltd, Level 9, 205 Pacific Hwy, St Leonards, NSW 2065
Spin Master Toys UK Ltd, Meridian House, Fieldhouse Lane, Marlow, Buckinghamshire, SL7 1TB, UK

PAGAMINTA KINIJOJE

T22911_0001_20156202_GML_PTW_R1_LT



ĮSPĖJIMAS: pavojus užspringti – smulkios detalės.
Neskirta jaunesniems nei 3 metų vaikams.

Patento informacija: patents.spinmaster.com.
TM & ©2026 „Spin Master Ltd.“ Visos teisės saugomos.

