

일반
희귀
전설

아기 → 어른

간헐신
펄핀
바다달팽이
드림어
마미

아기 → 어른

해마
따개비
식란게
이빨로틀
멍게
해초
바다거북

아기 → 어른

인어
황새치
햄스터
씨몽키
드림어
가오리
상어

아기 **어른**

Moby & Mini™

고래 + 빨판상어

Brite Blob™

아귀 + 블롭피시

아기 **어른**

Moody Star™

행복한 불가사리 + 심술궂은 불가사리

Shribit™

새우 + 두꺼비

아기 **어른**

Clownemone™

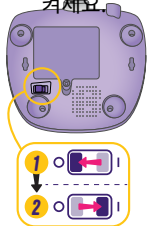
흰동가리 + 말미잘

Gold Gobbler™

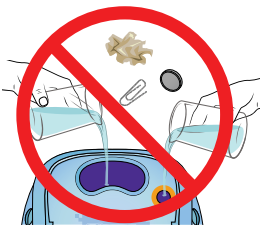
1

시작하기

사용 전
장난감을 껐다가 다시
켜세요.



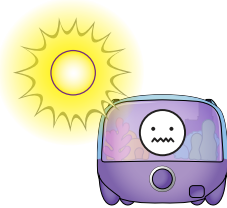
안에 물을 더 붓거나 물체를
넣지 마세요.



화면을 만지지
마세요.



밝은 빛이 없는 곳에서 가장
잘 작동해요.



2

사용 방법

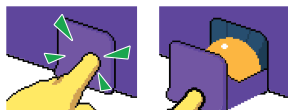
화면에 표시된 튜토리얼을 따라 Bitzee™ 큐비찌와 노는 방법을



손가락 넣기



두드리기



서랍을 열어 사료 꺼내기



사료 떨어뜨리기



다이얼 돌리기



다이얼 누르기



각 튜토리얼을 모두
마쳤으면 플레이하세요!

사료를 잃어버렸나요? 걱정하지 마세요!

새 알 부화하기: 서랍을 열라는 문구가 나타나면 다이얼을 누르세요.

큐비찌에게 먹이 주기: 다이얼을 눌러 메인 메뉴로 가세요. 먹이 주기 아이콘이
나타날 때까지 다이얼을 돌리세요. 다이얼을 눌러 선택하세요.

3

메인 메뉴



메인 메뉴로 가려면 홈
화면에서 다이얼을
누르세요.



아이콘을 스크롤하려면
다이얼을 돌리세요.



선택하려면 다이얼을
누르세요.



메인 메뉴에서 나가려면
뒤로 가기 아이콘으로
스크롤한 것은 다음



어떤 메뉴에서든 홈
화면으로 돌아가려면
다이얼을 3초 동안 길게
누르세요.



교체

홈 화면에 표시할 4마리의 큐비찌를 선택해 교체하세요.



상점

획득한 코인을 사용해 새로운 알, 게임, 테마를 구매하거나 큐비찌의 색상을 꾸미세요.



애정도

큐비찌가 진화하는 데 필요한 애정도를 확인하세요.



먹이 주기

사료로 또는 사료 없이도 큐비찌에게 먹이를 줄 수 있어요.



설정

음량이나 화면 보호기를 조절하거나, 수족관을 초기화할



조명

수집한 조명 테마를 확인하고 선택하세요.



게임

상점에서 구매한 게임을 확인하고 플레이하세요.

4

돌봄이 필요해요

돌봄이 필요하면 큐비찌가 메시지를 보내요. 메시지를 무시하면 큐비찌가 수족관을 떠날 수 있어요! 다시 데려오려면 새 알을 부화해야 해요.



싸움

두 마리의 큐비찌가 서로 싸울 수 있어요. 수조를 두드려 싸움을 멈추세요.



씻기

큐비찌가 더러워질 수 있어요. 다이얼을 돌려 깨끗이 씻겨주세요.



사랑해 주기

큐비찌는 진화하려면 사랑이 필요해요. 수조 안에 손가락을 넣어 애정을 표현해 주세요.



먹이 주기

큐비찌가 배고플 수 있어요. 사료를 주거나, 메인 메뉴에서 먹이 주기 아이콘을 선택하세요.



진화

큐비찌를 정성껏 돌봐주세요. 애정도가 가득 차면 진화해요.



합체

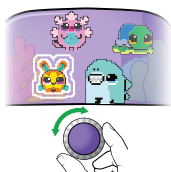
일부 큐비찌는 수조에 함께 있을 때 합체해서 진화할 수 있어요. 메시지 말풍선이나 수집가 시트에서 합체할 짝을 찾아보세요!



5

스포트라이트 모드

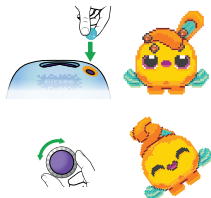
한 캐릭터를 확대해서 상호 작용을 할 수 있어요.



다이얼을 돌리면
캐릭터가
강조돼요.



다이얼을 눌러
선택하세요.



손가락 넣기,
두드리기, 먹이 주기,
다이얼 돌리기로
새롭게 상호 작용을
해 보세요.



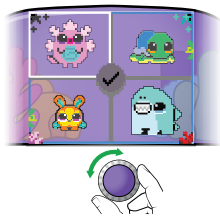
홈 화면으로
돌아가려면
다이얼을

6

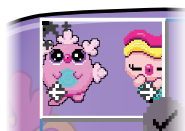


큐비찌 교체

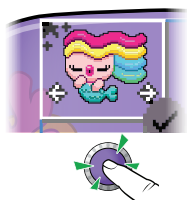
홈 화면에 표시할 4마리의 큐비찌를 선택해 교체하세요.



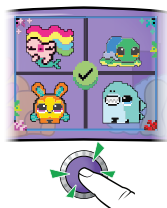
다이얼을 돌리면
캐릭터가
강조돼요.



다이얼을 누른 다음,
다이얼을 돌려서
수집한 큐비찌로
스크롤하세요.



다이얼을 눌러 홈
화면에 표시할
캐릭터를
선택하세요.



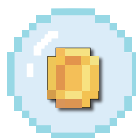
계속해서 큐비찌를
교체하거나, 체크
표시를 선택해
새로운 홈 화면
구성을 확정하세요.

7



상점

게임을 플레이하거나 코인 방울을 터뜨려서 모은 코인으로 잠긴 아이템을 푸세요.



수조를
두드리거나
손가락을 넣어서
코인 방울을
터뜨릴 수 있어요.





게임

새로운 미니 게임을 획득해요.



조명

새로운 조명 색상을 획득해요.



색상 꾸미기

큐비찌의 색상을 영원히 바꿀 수 있어요.



알

알을 획득하면 새 큐비찌를 부화할 수



일반 알



희귀 알



전설 알



미스터리

안내에 따라 큐비찌 알을 부화하세요.

8



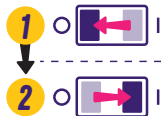
미니 게임



미니 게임을 플레이해 코인을 모으고, 모은 코인으로
상점 물건을 구매하세요.



미니 게임을 종료하려면 장난감을 꺾다가 다시
켜세요.



레이 글라이더

노란색 링을 통과하며 해엄쳐 잠수함을 따라잡으세요. 다이얼을 돌려
링이나 코인을 획득하고 장애물, 그물, 기계 부품은 피하세요.



방울 터뜨리기

다이얼을 돌려 코인이 든 강조한 다음, 최대한 빨리 다이얼 버튼을 눌러
터뜨리세요.



고래 먹이 주기

아기 고래가 배부를 때까지, 또는 시간이 다 될 때까지 먹이를 주세요.
수조에 손가락을 넣거나 다이얼 버튼을 눌러서 먹이가 고래 위를 지나갈
때 입에 넣어주세요. 고래가 원하는 먹이를 줄수록 점수를 더 얻어요.
쓰레기를 먹이지 않게 주의하세요.



숨은 도둑 찾기

다이얼을 돌려 손전등을 움직이면서 도둑 물고기를 찾으세요. 도망치는
도둑 물고기를 잡으려면 불빛을 계속 비추세요. 다이얼 버튼을 눌러
손전등 방향을 좌우 또는 상하로 바꾸세요.



잠수함 보물찾기

다이얼을 돌려 잠수함을 보물 위로 옮긴 다음, 다이얼 버튼을 눌러 집게를 내려서 보물을 잡으세요. 집게가 상어, 황새치, 전기뱀장어에 닿으면 잠수함이 가라앉을 수 있으니 조심하세요!



금붕어 점프

다이얼을 돌려 점프 방향을 조준하세요. 다이얼 버튼을 길게 눌러 힘을 모은 다음, 버튼을 떼서 점프하세요. 공중에 떠 있는 동안에는 다이얼을 돌려 방향을 바꾸세요. 점프해서 열쇠를 획득하고 보물 상자에 가져가면 승리해요!



소라게 은둔 작전

시간이 다 되기 전에 소라게가 보물 상자에 도착하게 도와주세요. 다이얼을 돌리면 이동하고, 돌리는 걸 멈추면 껍데기 안으로 숨어요. 불가사리가 깨어났을 때는 들리지 않게 몸을 숨기세요! 굴러오는 성계를 막으려면 숨고, 웅덩이나 판자 위를 지날 때는 다이얼을 천천히 돌려서 조용히 이동하세요.



재빠른 해마

분홍 해마가 되어 경주에 참여해요. 초록색 부스트 아이템은 자신에게, 빨간색 방해 아이템은 상대방에게 사용해 승리하세요. 아이템 휠은 자동으로 회전해요. 화살표가 아이템을 사용하려는 라인에 맞춰졌을 때 다이얼 버튼을 누르세요.



설정 메뉴

설정 아이콘이 보일 때까지 메인 메뉴를 스크롤해서 이동하세요. 다이얼을 눌러 선택하세요.



음량 조절

음량을 조절하려면 선택하세요.



화면 보호기 모드

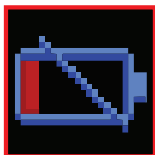
수족관을 사용하지 않을 때는 전원이 꺼지게 설정하세요.



큐비찌 초기화

△ 주의 - 공장 초기화가 이루어지고 모든 플레이 기록이 삭제됩니다

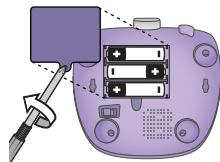
화면을 길게 터치하면 카운트다운이 시작됩니다. 카운트다운이 끝나고 효과가 들릴 때까지 손가락을 떼지 마세요. 큐비찌가 매장을 시연 모드로 초기화되었습니다.



건전지 교체

건전지 부족 알림

건전지를 교체하기 전에 수족관의 전원을 끄세요. 플레이 진행 상황이 저장되지 않을 수 있습니다.



Spin Master Ltd., 225 King Street West, Toronto ON M5V 3M2 Canada
Spin Master Inc., PMB #10053, 300 International Drive, Suite 100, Williamsville, NY 14221
Spin Master International B.V., Kingsfordweg 151, 1043 GR Amsterdam, NL
Spin Master Australia Pty Ltd, Level 9, 205 Pacific Hwy, St Leonards, NSW 2065
Spin Master Toys UK Ltd, Meridian House, Fieldhouse Lane, Marlow, Buckinghamshire, SL7 1TB, UK

Patent information /
TM & ©2026 Spin Master Ltd. All rights

MADE IN CHINA

△ 주의: 질식 위험

작은 부품이 포함되어 있어 3세 이하의 어린이는 사용할 수 없습니다.

T22911_0001_20156202_GML_PTW_R1_KR

