

BITZEE AQUARIUM

30 BITZEE-VESIELÄINTÄ

YLEINEN

HARVINAINEN

LEGENDAARINEN

VAUVA ↓ **AIKUINEN**

KORALLI

PINGVIINI

MERLETANA

KULTAKALAJA

MUSTEKALAJA

VAUVA ↓ **AIKUINEN**

MERHEIJONEN

MERIKOKKO

ERAKORAPU

ANSIOTU

MERISILI

MERILEVA

MERIKILPIONNA

VAUVA ↓ **AIKUINEN**

MERINNETTO

MEKKIKALAJA

HAMSTERI

MERAPINA

PALVINTOKALAJA

RAUSKU

HAI

VAUVA ↓ **AIKUINEN**

Moby & Mini™

VALAS
IMUKARPPI

VAUVA ↓ **AIKUINEN**

Moody Star™

ILOINEN MERITÄHTI
AKSY MERITÄHTI

VAUVA ↓ **AIKUINEN**

clownemone™

KLOVNIKALAJA
MERIUOKKO

VAUVA ↓ **AIKUINEN**

Brite Blob™

MERIKROTTI
MÖYKKYKALAJA

VAUVA ↓ **AIKUINEN**

Shribit™

KATKARAPU
RUPIKONNA

Gold Gobbler™

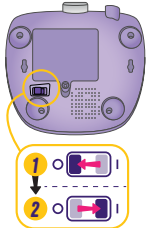


5+

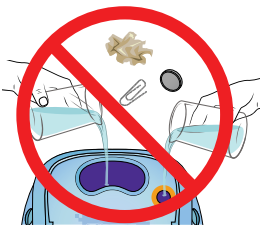
1

ALOITA KÄYTTÖ

ENNEN LEIKKIÄ
Sammuta lelu ja käynnistä se uudelleen.



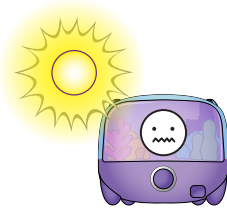
ÄLÄ LISÄÄ LELUUN VETTÄ ÄLÄKÄ LAITA ESINEITÄ SEN SISÄLLE.



ÄLÄ KOSKETA NÄYTTÖÄ.



LELU TOIMII PARHAITEN ETÄÄLLÄ KIRKKAISTA VALOISTA.



2

LEIKKIOHJEET

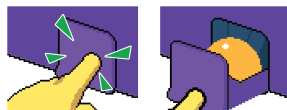
Opi leikkimään Bitzeesi™ kanssa näytön ohjeiden avulla.



LASKE SORMI



KOPUTA



AVAA LOKERO JA OTA PELLETTI



TIPUTA PELLETTI



KÄÄNNÄ VALITSINTA



PAINA VALITSINTA



JATKA TEKEMÄLLÄ KAIKKI HARJOITUKSET!

LOPPUIVATKO PELLETTI? EI HÄTÄÄ!

AVAA UUSIA MUNIA: Paina valitsinta, kun saat pyynnön avata lokeron.

RUOKI BITZEE: Avaa päävalikko painamalla valitsinta. Käännä valitsinta, kunnes näet ruokintakuvakkeen. Valitse painamalla valitsinta.

3

PÄÄVALIKKO



Avaa päävalikko aloitusnäytöstä **PAINAMALLA** valitsinta.



Selaa kuvakkeita **KÄÄNTÄMÄLLÄ** valitsinta.



Valitse **PAINAMALLA** valitsinta.



Sulje päävalikko **SELAAMALLA** paluukuvakkeen kohdalle ja **PAINAMALLA** valitsinta.



PALAA ALOITUSNÄYTTÖÖN MISTÄ TAHANSA VALIKOSTA **PAINAMALLA** VALITSINTA 3 SEKUNTTIA.



VAIHDA

Vaihda aloitusnäytössä näkyvät 4 Bitzeitä.



KAUPPA

Lunasta ansaitsemasi kolikot ja hanki uusia muna, pelejä, teemoja ja Bitzeen värejä.



RAKKAUSMITTARI

Tarkkaile Bitzeesi kasvamista.



RUOKI

Ruoki Bitzeesi pelleteillä tai ilman.



ASETUKSET

Säädä äänenvoimakkuutta tai näytönsäästäjää tai nolaa akvaario.



VALAISTUS

Katsele ja valitse keräämiäsi valaistusteemoja.



PELIT

Katsele ja pelaa kaupasta saamiisi pelejä.

4

TARVEVIESTIT

Bitzeesi lähettää sinulle viestin, jos se tarvitsee jotakin. Älä sivuuta viestejä tai se voi uida karkuun! Avaa uusi muna, jotta saat sen takaisin.



TAPPELU

Bitzeesi voivat alkaa tapella keskenään. Lopeta tappelu koputtamalla akvaariota.



PESE

Bitzeesi voivat likaantua. Pese ne kääntämällä valitsinta.



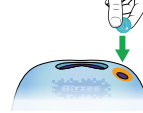
HOIVAA

Bitzeesi tarvitsevat hoivaa, jotta ne voivat kasvaa. Anna niille huomiota laskemalla sormesi akvaarioon.



RUOKI

Bitzeesi voivat olla nälkäisiä. Anna niille pelletti tai valitse päävalikon ruokintakuvake.



KASVATA

Bitzeesi kasvavat, kun niiden rakkausmittari täyttyy.



YHDISTÄ

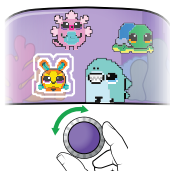
Jotkin Bitzeet voivat yhdistyä kasvaessaan, jos ne ovat akvaariossa samaan aikaan. Tarkista yhdistymisen toinen osapuoli viestikuplasta tai keräysarkista!



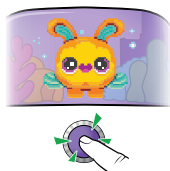
5

KESKITTYMISTILA

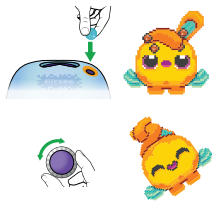
Aktivoi tiettyä hahmoa.



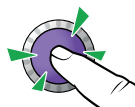
Korosta hahmo kääntämällä valitsinta.



Valitse painamalla valitsinta.



Laske sormi, koputa, ruoki ja käännä valitsinta, niin näet uusia aktivointitapoja.



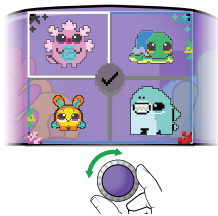
Palaa aloitusnäyttöön painamalla valitsinta.

6

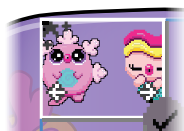


VAIHDA BITZEE

Vaihda aloitusnäytössä näkyvät 4 Bitzeetä.



Korosta hahmo kääntämällä valitsinta.



Paina valitsinta ja selaa muita keräämiäsi Bitzee-hahmoja kääntämällä valitsinta.



Valitse aloitusnäytössä näkyvä hahmo painamalla valitsinta.



Vaihda lisää hahmoja tai valitse valintamerkki, jos haluat lukita uuden näkymän.

7



KAUPPA

Hanki esineitä keräämilläsi kolikoilla, joita saat pelien pelaamisesta tai kolikkokuplien poksauttamisesta.



Poksauta kolikkokuplia koputtamalla akvaariota tai laskemalla sormesi sen sisään.





PELIT
Hanki uusia minipelejä.



VALAISTUS
Hanki uusia valaistusvärejä.



MUKAUTA VÄREJÄ
Muuta Bitzeesi värejä pysyvästi.



MUNAT
Hanki munia, jotta saat uusia Bitzee-hahmoja.



YLEINEN MUNA



HARVINAINEN MUNA



LEGENDAARINEN MUNA



MYSTEERI

Avaa Bitzee-muna seuraamalla ohjeita.

8



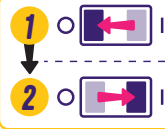
MINIPELIT



Pelaa minipelejä ja kerää kolikoita, jotka voit lunastaa kaupassa.



LOPETA MINIPELI MILLOIN TAHANSA sammuttamalla lelu ja käynnistämällä se uudelleen.



RAUSKULIUKU

Ota sukellusvenettä kiinni uimalla keltaisten renkaiden läpi. Nappaa sormuksia tai kolikoita ja väistele saappaita, verkkoja ja veneen osia kääntämällä valitsinta.



KUPLAPOKSAUTUS

Korosta kolikkoja sisältävät kuplat kääntämällä valitsinta ja poksauta ne mahdollisimman nopeasti painamalla valitsinta.



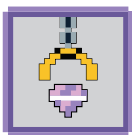
VALASBUFFETTI

Syötä vauvavalasta, kunnes se on täynnä tai aika loppuu. Työnnä ohi menevää ruokaa valaan suuhun laskemalla sormesi akvaarioon tai painamalla valitsinta. Saat lisäpisteitä syöttämällä valaan pyytämiä ruokia ja varomalla, ettet syötä sille roskaa.



ETSIVÄ LÖYTÄÄ

Liikuta taskulamppua ja etsi varas kääntämällä valitsinta. Ota varas kiinni pitämällä taskulamppu osoitettuna siihen, kun se yrittää paeta. Vaihda taskulampun suuntaa vasemmalle/oikealle ja ylös/alas painamalla valitsinta.



SIEPPAUS MERELLÄ

Ohjaa sukellusvene aarteen ylle kääntämällä valitsinta, laske sieppari painamalla valitsinta ja nappaa palkintosi. Älä anna siepparin osua haikaloihin, miekkakaloihin tai sähköankeriaisiin, jottet uppoa!



KULTAKALALOIKKA

Käännä hypyn suuntaan kääntämällä valitsinta. Lataa hyppy pitämällä valitsinta pohjassa ja hyppää vapauttamalla se. Ohjaa hahmoasi ilmassa kääntämällä valitsinta. Kerää avain ja tuo se aarrearkkuun.



RAPURYÖSTÖ

Auta erakkorapua pääsemään aarrearkun luo, ennen kuin aika loppuu. Liiku kääntämällä valitsinta ja piiloudu koteloon lopettamalla kääntäminen. Piiloudu meritähden herätessä, jottet jää kiinni! Väistele merisillejä piiloutumalla ja hiivi lammikoiden ja lautojen yli kääntämällä valitsinta hitaasti.



MERIHEVOSKISA

Pelaat vaaleanpunaisena merihevosena. Voita nopeuskisa käyttämällä vihreitä tehostimia itseesi ja punaisia esteitä kilpakumppaneihisi. Esinepyörä pyörii automaattisesti. Paina valitsinta, kun nuoli osoittaa rataa, jossa haluat käyttää esinettä.



ASETUSVALIKKO

Selaa päävalikkoo, kunnes näet asetuskuvakkeen. Valitse painamalla valitsinta.



SÄÄDÄ ÄÄNENVOIMAKKUUTTA

Muuta äänenvoimakkuutta.



NÄYTÖNSÄÄSTÄJÄ

Valitse, milloin akvaario sammuu, kun sitä ei käytetä.

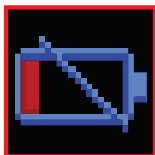


Aloita laskenta painamalla ja pitämällä näyttöä painettuna. Älä nosta sormeasi ennen kuin laskenta päättyy ja kuulet hälytysmäisen äänimerkin. Bitzeesi on nyt palautettu kokeilutilaan.

NOLLA BITZEI

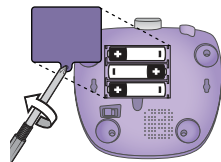
⚠ HUOMIO - TÄMÄ TOIMINTO PALAUTTAA TEHDASASETUKSET JA POISTAA KAIKKI PELITIEDOT

VAIHDA PARISTOT



ALHAISEN VIRRAN VAROITUS

Sammuta akvaario ennen paristojen vaihtamista, jotta edistymisesi pysyy tallessa.



Spin Master Ltd., 225 King Street West, Toronto ON M5V 3M2 Canada
Spin Master Inc., PMB #10053, 300 International Drive, Suite 100, Williamsville, NY 14221
Spin Master International B.V., Kingsfordweg 151, 1043 GR Amsterdam, NL
Spin Master Australia Pty Ltd, Level 9, 205 Pacific Hwy, St Leonards, NSW 2065
Spin Master Toys UK Ltd, Meridian House, Fieldhouse Lane, Marlow, Buckinghamshire, SL7 1TB, UK

Patentitiedot: patents.spinmaster.com.
TM & © 2026 Spin Master Ltd. Kaikki oikeudet pidätetään.

VALMISTETTU KIINASSA

⚠ VAROITUS: TUKEHTUMISVAARA - Sisältää pieniä osia.
Ei alle 3-vuotiaille lapsille.

T22911_0001_20156202_GML_PTW_R1_FI

