

BITZEE AQUARIUM

30 BITZEEFISK

ALMINDELIG

SJÆLDEN

LEGENDARISK

BABY ↓ **VOKSEN**

KORAL → **KORAL**

PINGVIN → **PINGVIN**

HANSNEB → **HANSNEB**

GULFISK → **GULFISK**

BLÆSKRILTE → **BLÆSKRILTE**

BABY ↓ **VOKSEN**

SORTFIS → **SORTFIS**

RANKEFOD → **RANKEFOD**

EREMITKREBS → **EREMITKREBS**

AXOLJOT → **AXOLJOT**

SOPJANDSVIN → **SOPJANDSVIN**

TANG → **TANG**

HANSKILDPADDE → **HANSKILDPADDE**

BABY ↓ **VOKSEN**

HAVRUE → **HAVRUE**

SVAERFISK → **SVAERFISK**

HAMSTER → **HAMSTER**

HAVABE → **HAVABE**

KARNEVALSFISK → **KARNEVALSFISK**

PIGRONKE → **PIGRONKE**

HAL → **HAL**

BABY ↓ **VOKSEN**

Moby & Mini™

HVAL + SUGEMALLE

Brite Blob™

HAVTASKE + BLOBFISK

BABY ↓ **VOKSEN**

Moody Star™

GLAD STJERNE + GNAVEN STJERNE

Shribit™

REJE + SKRUBTUDSE

BABY ↓ **VOKSEN**

clownemone™

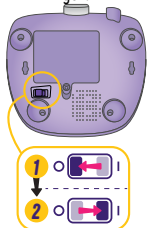
KLOWNFISK + ANEMONE

Gold Gobbler™

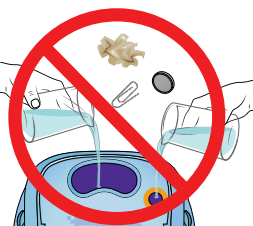
1

KOM GODT I GANG

FØR DU LEGER
Sluk og tænd for legetøjet igen.



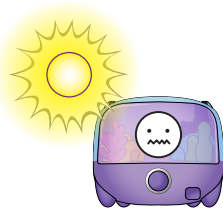
TILSÆT IKKE VAND OG ANBRING IKKE GENSTANDE INDENI.



RØR IKKE VED SKÆRMEN.



FUNKERER BEDST VÆK FRA STÆRKT LYS.



2

LÆR, HVORDAN DU LEGER

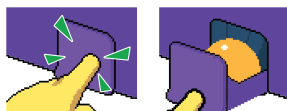
Lær, hvordan du leger med din Bitzee™, ved at følge vejledningen på skærmen.



DYP FINGEREN



BANK



ÅBN SKUFFEN, OG FJERN PILLEN



LÆG PILLE I



DREJ SKIVEN



TRYK PÅ SKIVEN



GENNEMFØR ALLE TUTORIALS FOR AT FORTSÆTTE MED AT LEGE!

HAR DU MISTET DINE PILLER? INTET PROBLEM!

SÅDAN KLÆKKES NYE ÆG: Tryk på skiven, når du bliver bedt om at åbne skuffen.

SÅDAN MADER DU BITZEE: Tryk på skiven for at gå ind i hovedmenuen. Drej skiven, indtil du finder foderikonet. Tryk på skiven for at vælge.

3

HOVEDMENU



Fra startskærmen skal du **TRYKKE PÅ** skiven for at gå ind i hovedmenuen.



DREJ skiven for at rulle gennem ikonerne.



TRYK PÅ skiven for at vælge.



RUL til tilbage-ikonet, og **TRYK PÅ** skiven for at afslutte hovedmenuen.



HVIS DU VIL VENDE TILBAGE TIL STARTSKÆRMEN FRA EN ANDEN MENU, SKAL DU TRYKKE PÅ SKIVEN OG HOLDE DEN NEDE I 3 SEKUNDER.



SKIFT

Skift, hvilke 4 af dine Bitzee, der vises på startskærmen.



BUTIK

Indlæs mønter, du har tjent for at få nye æg, spil, temaer og tilpasse farver til din Bitzee.



KÆRLIGHEDSBAROMETER

Se, hvor tæt din Bitzee er på at udvikle sig.



FODER

Fodr din Bitzee med eller uden piller.



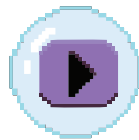
INDSTILLINGER

Juster lydstyrken eller pauseskærmen, eller nulstil akvariet.



BELYSNING

Se og vælg dine indsamlede belysningstemaer.



SPIL

Se og spil de spil, du får i butikken.

4

BEHOVSBESKEDER

Din Bitzee sender dig en besked, hvis den har brug for noget. Du må ikke ignorere dem, ellers svømmer de væk! Du skal klække dem med et nyt æg for at få dem tilbage.



KÆMP

2 Bitzee kan begynde at kæmpe. Afslut kampe ved at banke på tanken.



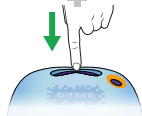
RENGØR

Din Bitzee kan blive beskidt. Rengør dem ved at dreje på skiven.



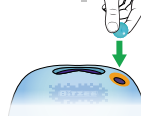
KÆRLIGHED

Din Bitzee har brug for kærlighed for at udvikle sig. Dyp fingeren i tanken for at give dem lidt opmærksomhed.



FODER

Din Bitzee vil blive sulten. Giv dem en pille eller vælg foder-ikonet fra hovedmenuen.



UDVIKLING

Pas på dine Bitzee, så udvikler de sig, når deres kærlighedsmåler er fuldt.



KOMBINER

Nogle Bitzee kan kombineres for at udvikle sig, når de er i tanken på samme tid. Kig efter deres partner i meddelelsesboksen eller på indsamlingsarket!



5

SPOTLIGHT-TILSTAND

Zoom for at interagere med 1 figur.



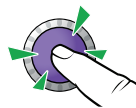
Drej skiven for at fremhæve en figur.



Tryk på skiven for at vælge.



Du kan dyppe, banke, fodre og dreje på skiven for nye interaktioner.



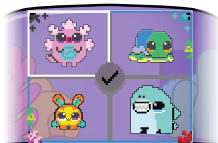
Tryk på skiven for at vende tilbage til startskærmen.

6

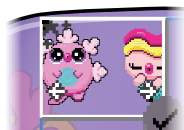


SKIFT BITZEE

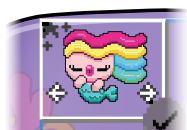
Skift, hvilke 4 Bitzee, der vises på startskærmen.



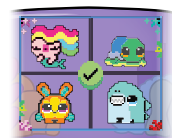
Drej skiven for at fremhæve en figur.



Tryk på skiven, og drej derefter for at rulle gennem din indsamlede Bitzee.



Tryk på skiven for at vælge den figur, du vil have vist på startskærmen.



Skift flere Bitzee, eller vælg fluebenet for at låse din nye startskærmvisning.

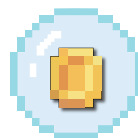


7



BUTIK

Lås genstande op med mønter, du har indsamlet fra at spille spil eller poppe møntboller.



Bank på tanken, eller dyp fingeren for at poppe møntboller.





SPI
Få nye minispil.



BELYSNING
Få nye lysfarver.



TILPAS FARVER
Skift farven på din Bitzee permanent.



ÆG
Få æg for at klække nye Bitzee.



ALMINDELIGT ÆG



SJÆLDENT ÆG



LEGENDARISK ÆG



MYSTERIE

Følg anvisningerne for at udklække dit Bitzee-æg.

8



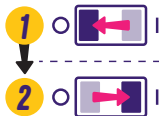
MINISPIL



Spil minispil til at indsamle mønter, som du kan indløse i butikken.



DU KAN AFSLUTTE ET MINISPIL NÅR SOM HELST ved at slukke og tænde legetøjet igen.



ROKKESVØMMER

Indhent ubåden ved at svømme gennem gule ringe. Drej skiven for at fange ringe eller mønter, og undgå støvler, net og maskindele.



BOBLEPOP

Drej skiven for at fremhæve bobler med mønter, og tryk på skiveknappen for at poppe dem så hurtigt som muligt.



HVALGUF

Fodr babyhvalen, indtil han er mæt, eller tiden løber ud. Dyp din finger i akvariet, eller tryk på knappen for at skubbe mad ind i munden, når den passerer over ham. Scor flere point for den mad, han beder om, og undgå at fodre ham med affald.



SØG OG FIND

Drej skiven for at flytte lommelygten og lede efter tyvefisken. For at fange dem skal du holde lyset på dem, mens de flygter. Tryk på skiveknappen for at skifte blinklysets retning mellem venstre/højre og op/ned.



U-BÅDSFANGST

Drej skiven for at bevæge din u-båd hen over skatten, og tryk så på skiveknappen for at sænke din klo og gribe fat i den. Lad ikke din klo røre hajer, sværdfisk eller elektriske ål, ellers synker du!



GULDFISKEHOP

Drej skiven for at sigte i retning af dit hop. Hold skiveknappen nede for at lade op, og slip den så for at hoppe. Drej skiven for at styre i luften. Hop for at indsamle nøglen og bringe den til skattekisten for at vinde.



KREBSEKUP

Hjælp eremitkrebssens med at nå skattekisten, før tiden løber ud. Drej skiven for at flytte, og hold op med at dreje for at skjule dig i skallen. Gem dig, når Stjerne vågner, så han ikke ser dig! Skjul dig for at blokere rullende søpindsvin, og drej skiven langsomt for at bevæge dig stille hen over pytter og brædder.



HURTIG SØHEST

Du spiller som den lyserøde søhest. Vind løbet ved at bruge grønne boostelementer på dig selv og røde forhindringselementer på dine modstandere. Elementhjulet vil dreje automatisk. Tryk på skiveknappen, når pilene flugter med den bane, du vil bruge elementet i.



INDSTILLINGSMENU

Rul gennem Hovedmenuen, indtil du ser ikonet Indstillinger. Tryk på skiven for at vælge.



JUSTER LYDSTYRKEN

Vælg for at ændre lydstyrken.



PAUSESKÆRM

Juster, når akvariet slukker pga. inaktivitet.

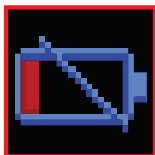


NULSTIL BITZEE

⚠ PAS PÅ - DENNE HANDLING MEDFØRER NULSTILLING AF FABRIKSINDSTILLINGER OG SLETTER AL EKISTERENDE SPILHISTORIK

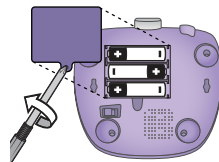
Tryk og hold skærmen nede for at starte nedtællingen. Løft ikke fingeren, før nedtællingen er færdig, og du hører alarmlydeffekten. Din Bitzee er nu nulstillet til salgsindstillingerne.

UDSKIFT BATTERIERNE



ADVARSEL OM LAVT BATTERINIVEAU

Før du udskifter batterierne, skal du slå akvariet fra, ellers kan dine fremskridt gå tabt.



Spin Master Ltd., 225 King Street West, Toronto ON M5V 3M2 Canada
Spin Master Inc., PMB #10053, 300 International Drive, Suite 100, Williamsville, NY 14221
Spin Master International B.V., Kingsfordweg 151, 1043 GR Amsterdam, NL
Spin Master Australia Pty Ltd, Level 9, 205 Pacific Hwy, St Leonards, NSW 2065
Spin Master Toys UK Ltd, Meridian House, Fieldhouse Lane, Marlow, Buckinghamshire, SL7 1TB, UK

Patentoplysninger / patents.spinmaster.com.
TM & ©2026 Spin Master Ltd. Alle rettigheder forbeholdes.

FREMSTILLET I KINA

⚠ ADVARSEL: KVÆLNINGSFARE - Små dele.
Ikke beregnet til børn under 3 år.

T22911_0001_20156202_GML_PTW_R1_DA

