

TAVALINE
HARULDANE
LEGENDAARNE

BEEBI ↓ **TÄISKASVANU**

KORALLID
 PINGVIN
 MERITIGU
 KULOKALA
 KAHEKS AJALG

BEEBI ↓ **TÄISKASVANU**

MERIROO
 NUVÄRK
 ERÄVÄRK
 ANSOOTL
 MERISILIK
 LEHTORU
 MERIKLONN

BEEBI ↓ **TÄISKASVANU**

DUGONG
 MOOKALA
 HAMSTER
 SOOLÄHRK
 KARAHINIKALA
 ASTERAI
 HAI

BEEBI **TÄISKASVANU**

Moby & Mini™

VAAL
 IMISAGA

BEEBI **TÄISKASVANU**

Moody Star™

ÕNNELIK TAHT
 PAHUR TAHT

BEEBI **TÄISKASVANU**

clownemone™

KLOUNKALA
 MERIROOS

BEEBI **TÄISKASVANU**

Brite Blob™

MERIKURAT
 PUDELKALA

BEEBI **TÄISKASVANU**

shribit™

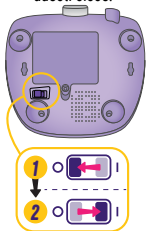
KREVVET
 KONN

Gold Gobler™

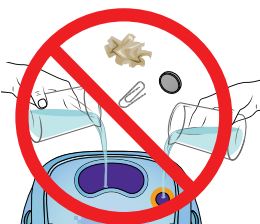
1

ALUSTAMINE

ENNE MÄNGU
Lülitage mänguasi välja ja
uuesti sisse.



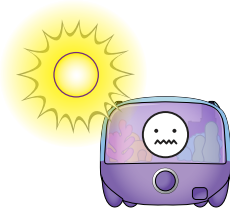
**ÄRGE LISAGE VETT EGA PANGE ESEMEID
SISSE.**



**ÄRGE PUUDUTAGE
EKRAANI.**



**TÖÖTAB KÕIGE PAREMINI EREDAST
VALGUSEST EEMAL.**



2

MÄNGIMA ÕPPIMINE

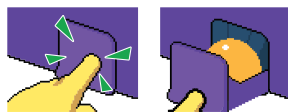
Bitzee™-ga mängima õppimiseks järgi ekraanil kuvatavat õpetust.



KASTKE SÖRM SISSE



KOPUTAGE



AVAGE SAHTEL JA EEMALDAGE GRAANUL



LASKE GRAANUL SISSE
KUKKUDA



KEERAKE KETAST



VAJUTAGE NUPPU



MÄNGU JÄTKAMISEKS LÄBIGE KÕIK
ÕPETUSED!

KAOTASITE OMA GRAANULID? POLE PROBLEEMI!

UUTE MUNADE KOORUMISEKS: vajutage nuppu, kui palutakse sahtel avada.

BITZEE TOITMISEKS: vajutage nuppu, et siseneda peamenüüsse. Pöörake nuppu, kuni leiate söötmissikooni. Valimiseks vajutage nuppu.

3

PEAMENÜÜ



VAJUTAGE avakvalt nuppu, et
avada peamenüü.



PÖÖRAKE nuppu ikoonide
sirvimiseks.



VAJUTAGE nuppu valimiseks.



Peamenüüst väljumiseks KERIGE
tagasi-ikoonile ja VAJUTAGE nuppu.



MISTAHES MENÜÜST
AVAKVALE NAASMISEKS
VAJUTA NUPPU 3 SEKUNDIT.



VAHETAMINE

Valige, millist 4-st Bitzeest avakaval kuvatakse.



POOD

Lunastage välja teenitud mündid, et saada uusi mune, mänge, teemasid ja muuta oma Bitzee värve.



ARMASTUSE MÕÕDIK

Vaadake, kui lähedal teie Bitzee on järgmisele arengutasemele.



TOITMINE

Toitke oma Bitzeed graanulitega või ilma.



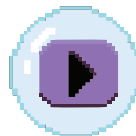
SEADED

Reguleerige helitugevust või ekraanisäästjat või lähtestage akvaarium.



VALGUSTUS

Vaadake oma kogutud valgustusteesmasid ja valige nende hulgast.



MÄNGUD

Vaadake ja mängige mängu, mida saate poest.

4

VAJADUSTE TEAVITUSED

Sinu Bitzee saadab sulle teate, kui ta midagi vajab. Äрге ignoreerige neid või nad ujuvad minema! Nende tagasi saamiseks peavad need uuesti munast uuesti kooruma.



VÕITLEMINE

2 Bitzeed võivad hakata võitlema. Lõpetage võitlemine paagile koputamisega.



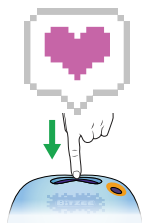
PUHASTAMINE

Teie Bitzee võib määruda. Puhastage neid, keerates nuppu.



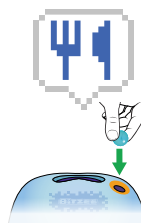
ARMASTAMINE

Sinu Bitzee vajab arenemiseks armastust. Pange sõrm paaki, et neile veidi tähelepanu pöörata.



TOITMINE

Teie Bitzeel läheb köht tühjaks. Andke neile graanulid või valige peamenüüst söötmisikoon.



ARENEMINE

Hoolitsege oma Bitzee eest ja nad arenevad, kui nende armastusemõõdik on täis.



ÜHENDAMINE

Mõned Bitzeed saavad kokku ühenduda, et koos ühel ajal paagis olles areneda. Otsige talle partnerit sõnumimullis või kogujate lehel!



5

RAMBIVALGUSE REŽIIM

Suumige, et suhelda ühe tegelasega.



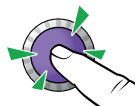
Pöörake nuppu, et tegelane esile tõsta.



Valimiseks vajutage nuppu.



Pange näpp vette, andke süüa ja pöörake nuppu uute suhtluste jaoks.



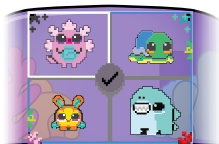
Avakuvale naasmiseks vajutage nuppu.

6

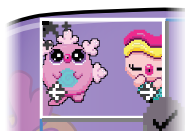


BITZEE VAHETAMINE

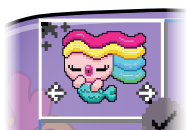
Valige, milline 4-st Bitzeest on teie avakaval kuvatud.



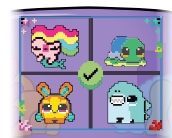
Pöörake nuppu, et tegelane esile tõsta.



Vajutage nuppu ja pöörake seejärel, et kerida läbi oma kogutud Bitzeede.



Vajutage nuppu, et valida tegelane, mida soovite avakaval vaadata.



Vahetage rohkem Bitzeesid või valige märkeruut, et lukustada oma uus avakuva.

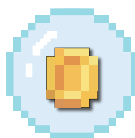


7



POOD

Vabastage esemed müntidega, mida olete kogunud mängude mängimisest või mündimullide avamisest.



Mündimullid õhku laskmiseks koputage paagile või torgake sõrmega.





MÄNGUD

Hankige uusi minimänge.



VALGUSTUS

Hankige uusi valgusvärve.



VÄRVIDE KOHANDAMINE

Muutke jäädavalt oma Bitzee värvi.



MUNAD

Hankige munasid uue Bitzee koorumiseks.



TAVALINE MUNA



HARULDANE MUNA



LEGENDAARNE MUNA



MÜSTEERIUM

Järgige juhiseid Bitzee muna koorumiseks.

8



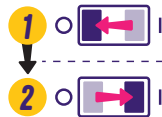
MINIMÄNGUD



Mängige mini-mänge müntide kogumiseks, mida saate poes lunastada.



MINIMÄNGUST MISTAHES HETKEL LOOBUMISEKS lülitage mänguasi välja ja uuesti sisse.



RAY GLIDER

Jõudke läbi kollaste rõngaste ujudes allveelaevale järele. Keerake nuppu rõngaste või müntide püüdmiseks ja vältige saapaid, võrke ja masinaosi.



MULLI KATKI TEGEMINE

Pöörake nuppu, et müntidega mulle esile tõsta, ja vajutage nuppu, et need võimalikult kiiresti katki teha.



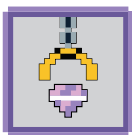
VAALA AMPS

Toitke vaalabeebit, kuni tal saab kõht täis või aeg saab otsa. Kastke oma sõrm akvaariumi või vajutage nuppu, et suruda toitu tema suhu, kui ta temast üle läheb. Saage rohkem punkte toidu eest, mida ta küsib, ja vältida talle prügi söötmist.



OTSI JA MÄRKA

Keerake nuppu, et liigutada taskulampi ja otsida vargakala. Nende kinnipüüdmiseks hoidke neil valgusvihku, kui nad ära jooksevad. Vajutage nuppu, et suunata taskulampi vasakule/paremale ja üles/alla.



ALLVEELAEVA RÕÕVIMINE

Pöörake nuppu, et liigutada oma allveelaeva üle aarde, seejärel vajutage nuppu, et küünis alla lasta ja aardest kinni haarata. Ärge laske oma küünisel puudutada haisid, mөөkkala või elektrirangerjaid, sest siis võite te uppuda!



KULDKALA HүPPAMINE

Pöörake nuppu, et sihtida hүppe suunas. Laadimiseks hoidke nuppu all, seejärel vabastage hүppamiseks. Pöörake nuppu õhus liikumise juhtimiseks. Hүpake võtme järele ja tooge see võitmiseks ardekirstu juurde.



ERAKU RÕÕV

Aidake Erakrabil jõuda aardelaekani enne kui aeg otsa saab. Pöörake nuppu, et liikuda ja lõpeta pööramine, et peita end kesta sisse. Peitke end, kui Täht ärkab, et ta teid ei näeks! Peitke end, et blokeerida veerevad merisiilkud, ja keerake aeglaselt nuppu, et liikuda vaikselt üle lompide ja laudade.



KIIRE MERIHOBU

Mängite roosa merihobuna. Võitke võistlus, kasutades enda puhul rohelisi tõukeelemente ja vastaste puhul punaseid takistusi. Esemeratas pöörleb automaatselt. Vajutage nuppu, kui nooled on joondatud joonega, milles soovite eset kasutada.



SEADETE MENÜÜ

Keri peamenüüs, kuni näed ikooni Seaded. Valimiseks vajutage nuppu.



HELITUGEVUSE REGULEERIMINE

Puudutage helitugevuse muutmiseks.



EKRAANISÄÄSTJA REŽIM

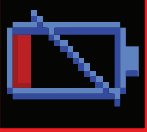
Reguleerige, kui akvaarium tegevusetuse tõttu nõrgeneb.



BITZEE LÜHTESTAMINE

⚠ ETTEVAATUST - LÄHTESTAMINE TAASTAB TEHASSEADED JA KUSTUTAB KOGU OLEMASOLEVA MÄNGUJALOO

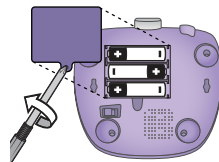
Loenduse alustamiseks puuduta ja hoia ekraani. Ära tõsta sõrme enne, kui allaloendus on lõppenud ja kuuled helisignaali. Bitzee on nüüd lähtestatud müügidemole.



PATAREIDE VAHETAMINE

PATAREIDE TÜHJENEMISE HOIATUS

Lülitage enne patareide vahetamist Bitzee välja, et sinu mängujärg kaotsi ei läheks.



Spin Master Ltd., 225 King Street West, Toronto ON M5V 3M2 Canada
Spin Master Inc., PMB #10053, 300 International Drive, Suite 100, Williamsville, NY 14221
Spin Master International B.V., Kingsfordweg 151, 1043 GR Amsterdam, NL
Spin Master Australia Pty Ltd, Level 9, 205 Pacific Hwy, St Leonards, NSW 2065
Spin Master Toys UK Ltd, Meridian House, Fieldhouse Lane, Marlow, Buckinghamshire, SL7 1TB, UK

Patendiinfo: patents.spinmaster.com.
TM & ©2026 Spin Master Ltd. Kõik õigused kaitsitud.

TOODETUD HIINAS

⚠ HOIATUS! LÄMBUMISOHT – väikesed osad.
Ei sobi alla 3-aastastele lastele.

T22911_0001_20156202_GML_PTW_R1_ET

