

# *New Mind* sphere



Ein Townhouse im begehrten Südviertel

Stadthaus 04



**Wohnfläche:**  
ca. 174 m<sup>2</sup>

**Zimmer:**  
6

**Terrasse gesamt:**  
ca. 18 m<sup>2</sup>

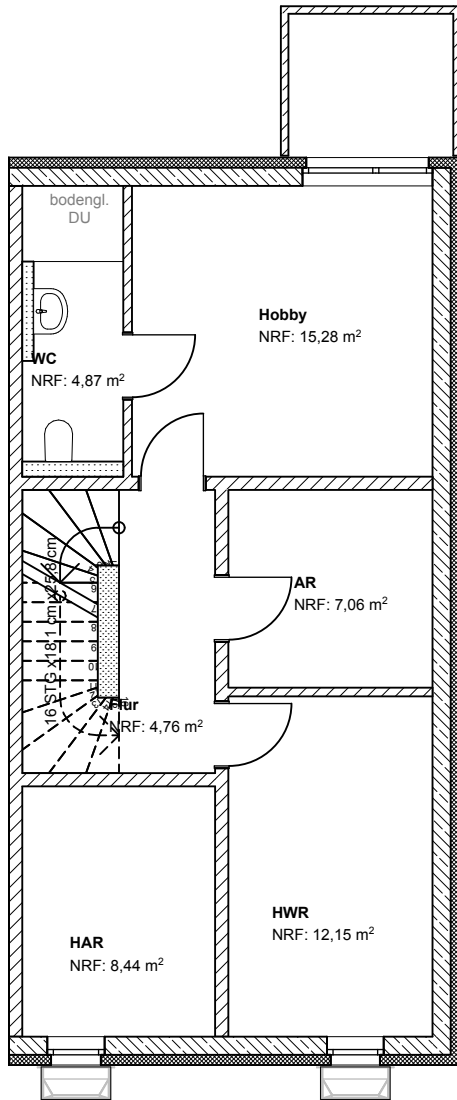
**Garten:**  
Ja

**Private Garage:**  
Ja



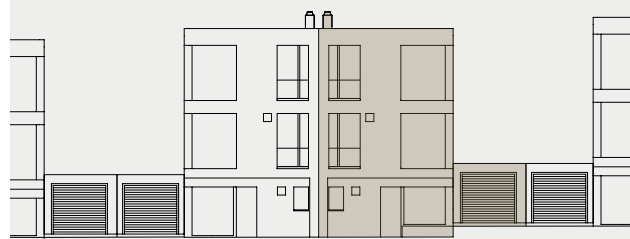
## Untergeschoss

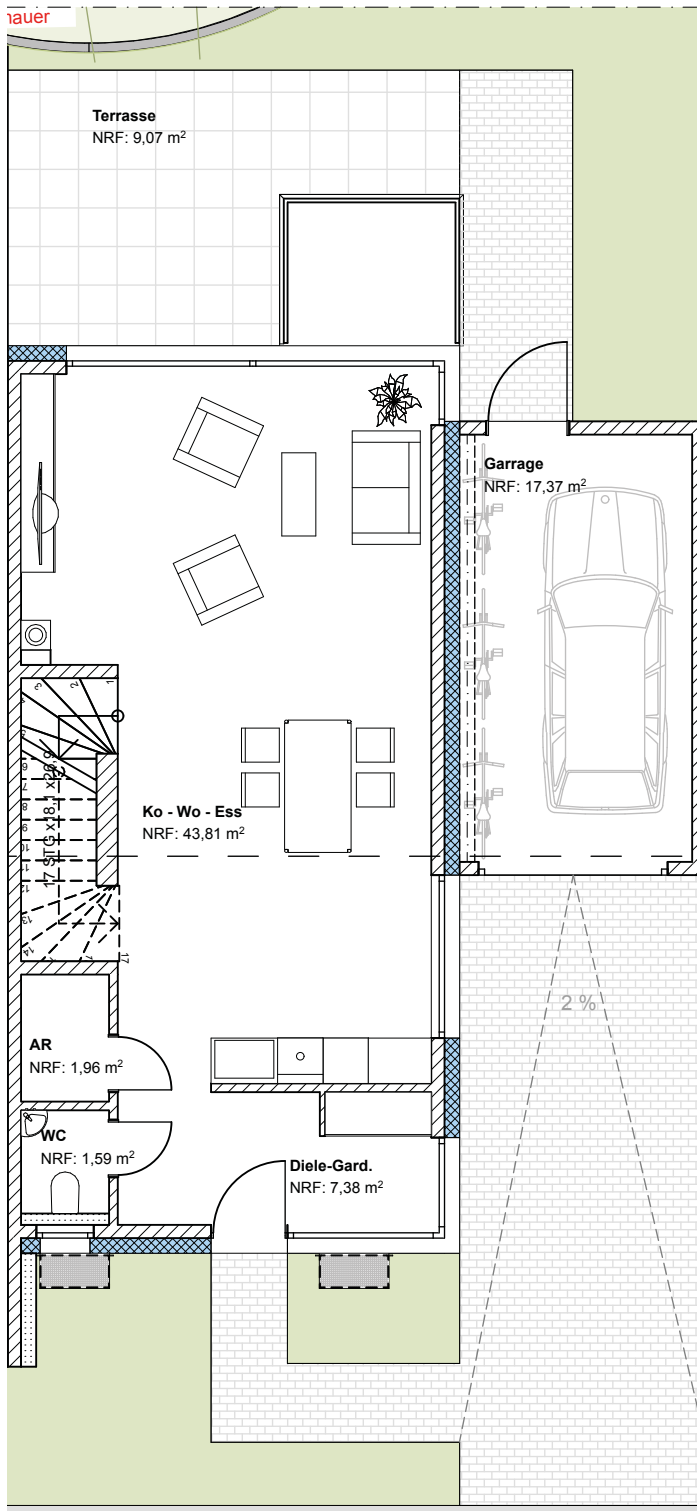
ca. 52 m<sup>2</sup>



Maßstab 1:100

Stadthaus 04



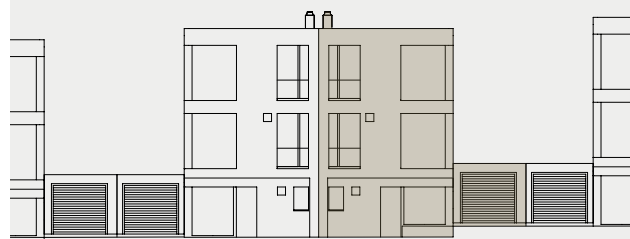


0 1 2 3  
Maßstab 1:100

## Erdgeschoss

ca. 64 m<sup>2</sup>

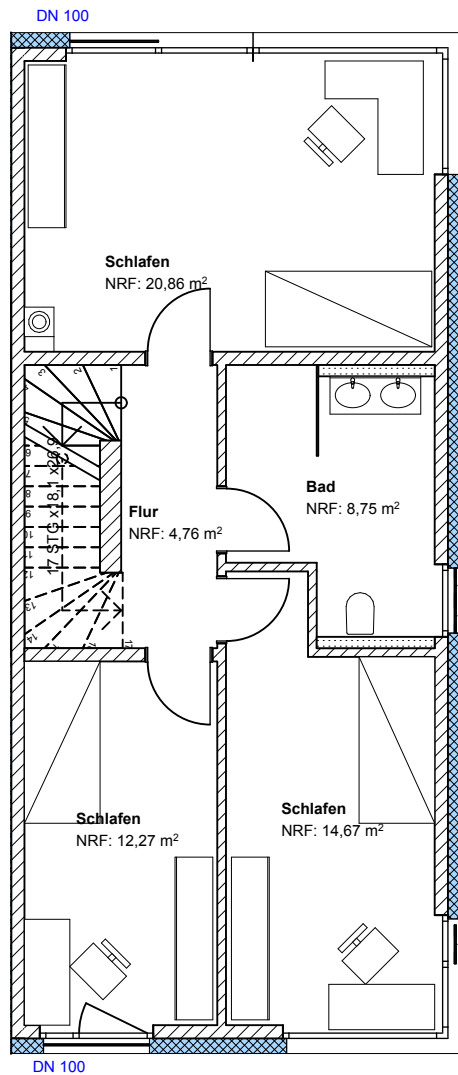
Stadthaus 04





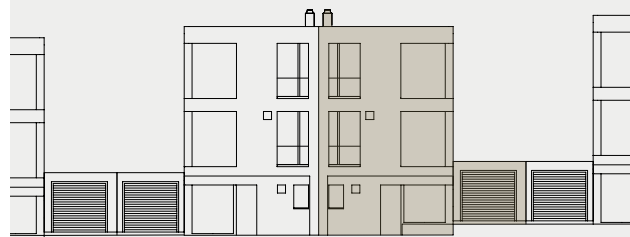
## 1. Obergeschoss

ca. 61 m<sup>2</sup>



Maßstab 1:100

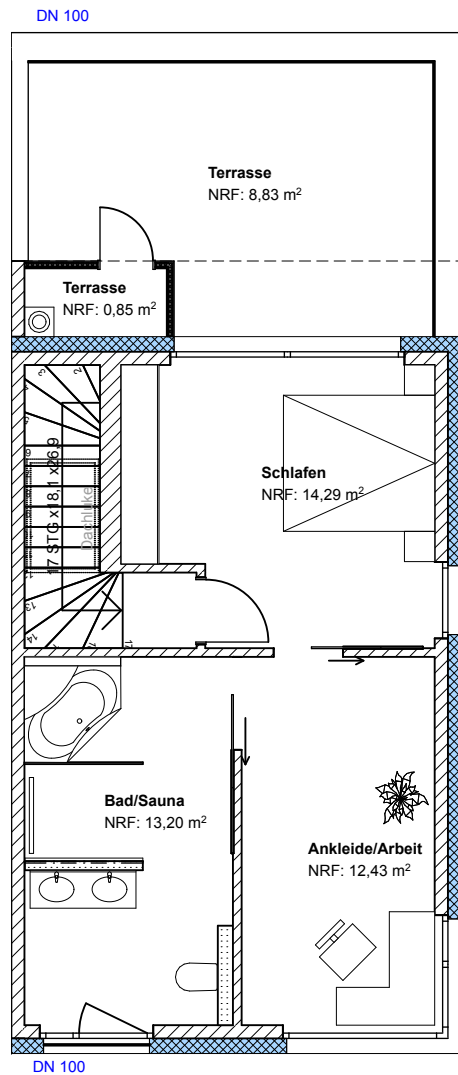
Stadthaus 04





## 2. Obergeschoss

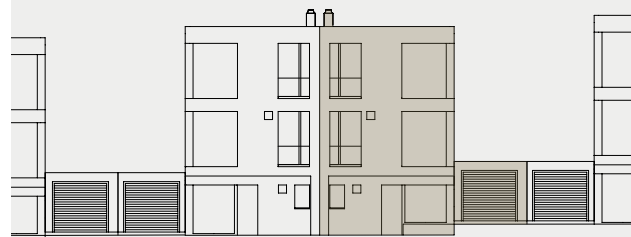
ca. 49 m<sup>2</sup>



Stadthaus 04



Maßstab 1:100



## Stadthaus 04

Sphere – New Mind ist das ideale Eigenheim für designbewusste Naturliebhaber:innen. Das Stadthaus mit eigenem Garten und Dachterrasse bietet ein optimales Zuhause für Menschen, die Ruhe mit gleichzeitiger Stadtnähe suchen.

Wohnfläche		
Geschoss	Zimmer	Fläche
Erdgeschoss	1	ca. 64 m <sup>2</sup>
1. Obergeschoss	3	ca. 61 m <sup>2</sup>
2. Obergeschoss	1	ca. 49 m <sup>2</sup>
<b>Gesamt</b>		<b>ca. 174 m<sup>2</sup></b>

Nutzfläche		
Untergeschoss	1	ca. 52 m <sup>2</sup>

### **New Sphere**

Brüsseler Ring 1, 52074 Aachen

### **Verkauf und Vermietung**

0241 920 427 77

[vertrieb@new-sphere.de](mailto:vertrieb@new-sphere.de)

[www.new-sphere.de](http://www.new-sphere.de)

### **Ein Projekt der Stella GmbH**

Reinhard-Heraeus-Ring 29, 63801 Kleinostheim