

# Bimalaya

## Transmission d'entreprise familiale

Faire de la transition une continuité.





## CONSTRUIRE DEMAIN

Vous avez bâti, guidé, fait évoluer votre entreprise. Elle tient debout, inspire confiance, et vous ressemble. Aujourd'hui, une autre étape s'annonce : **penser à la relève, sans brusquer, sans subir.**

Transmettre, ce n'est pas seulement organiser un passage de relais.  
C'est **trouver le bon équilibre** entre les personnes, les rôles et les émotions.  
Entre ce qui compte pour l'entreprise... et ce qui compte pour vous.





Chez Bimalaya, nous accompagnons les dirigeantes et dirigeants d'entreprises familiales dans une étape clé : **préparer, organiser et réussir la transmission de leur entreprise** tout en **préservant les valeurs, les liens et l'équilibre familial**.

**En amont** : on ouvre les sujets avec clarté.

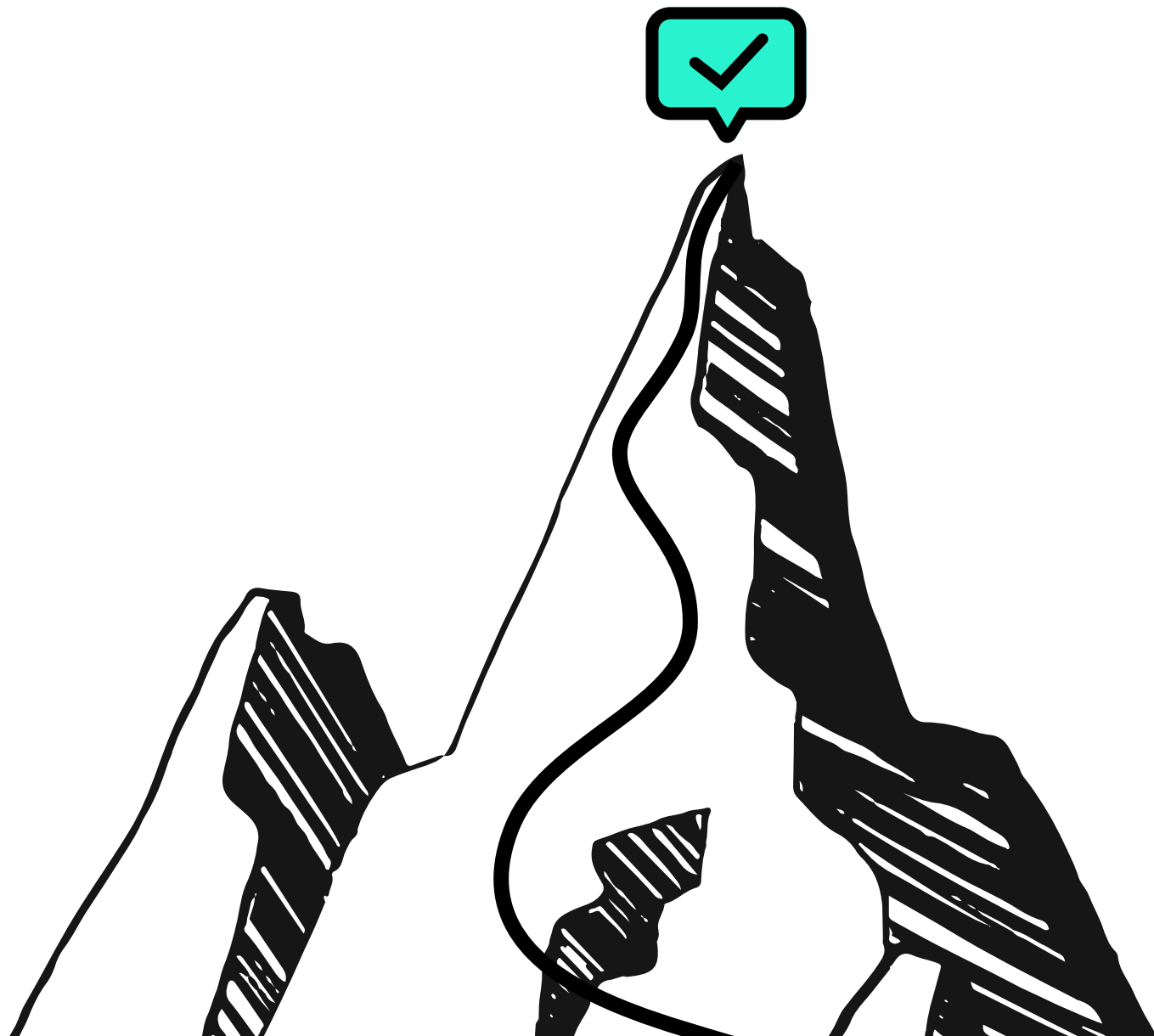
**En transition** : on fluidifie la passation.

**En sortie** : on accompagne les nouveaux équilibres.

Transmettre, c'est plus qu'un acte juridique, c'est passer le flambeau sans éteindre la flamme.  
Nous aidons à conjuguer raison et émotion, continuité et transformation, histoire et futur.



## NOS OBJECTIFS D'ACCOMPAGNEMENT



### **PRÉPARER LA TRANSMISSION EN AMONT :**

clarifier la vision, les motivations et les scénarios possibles.



### **ALIGNER LES PARTIES PRENANTES :**

dirigeants, héritières, héritiers, conjoint·es, collaborateur·rices clés.



### **ANTICIPER LES ENJEUX JURIDIQUES, FISCAUX ET PATRIMONIAUX :**

avec nos partenaires experts.



### **PRÉSERVER LA COHÉSION FAMILIALE :**

communication, médiation, accompagnement des transitions relationnelles.



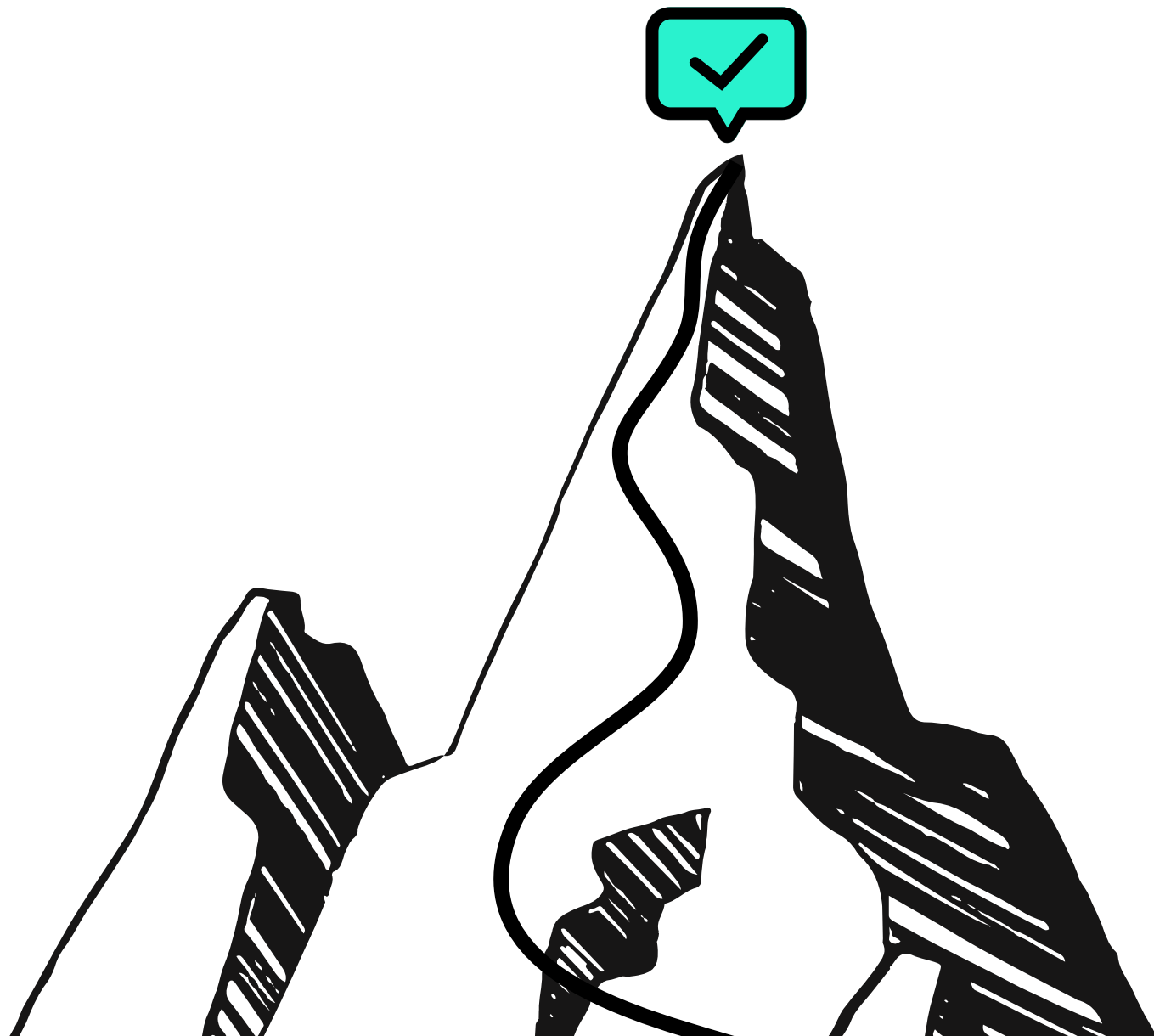
### **TRANSMETTRE LES SAVOIRS ET LA CULTURE D'ENTREPRISE :**

tutorat, mentoring, valorisation du capital immatériel.



### **ASSURER LA PÉRENNITÉ DE L'ACTIVITÉ ET LA MOTIVATION DES ÉQUIPES.**

## NOTRE APPROCHE



**Chaque entreprise familiale est une cordée singulière.**

**Notre méthode conjugue :**



### **ÉCOUTE STRATÉGIQUE ET BIENVEILLANCE**

pour identifier les enjeux visibles et invisibles.



### **OUTILS DE DIAGNOSTIC 360°**

pour évaluer les forces, les vulnérabilités et les équilibres humains.



### **ATELIERS INTERGÉNÉRATIONNELS**

pour faciliter le dialogue et la transmission du sens.



### **ACCOMPAGNEMENT INDIVIDUEL ET COLLECTIF**

des membres de la famille et des équipes.

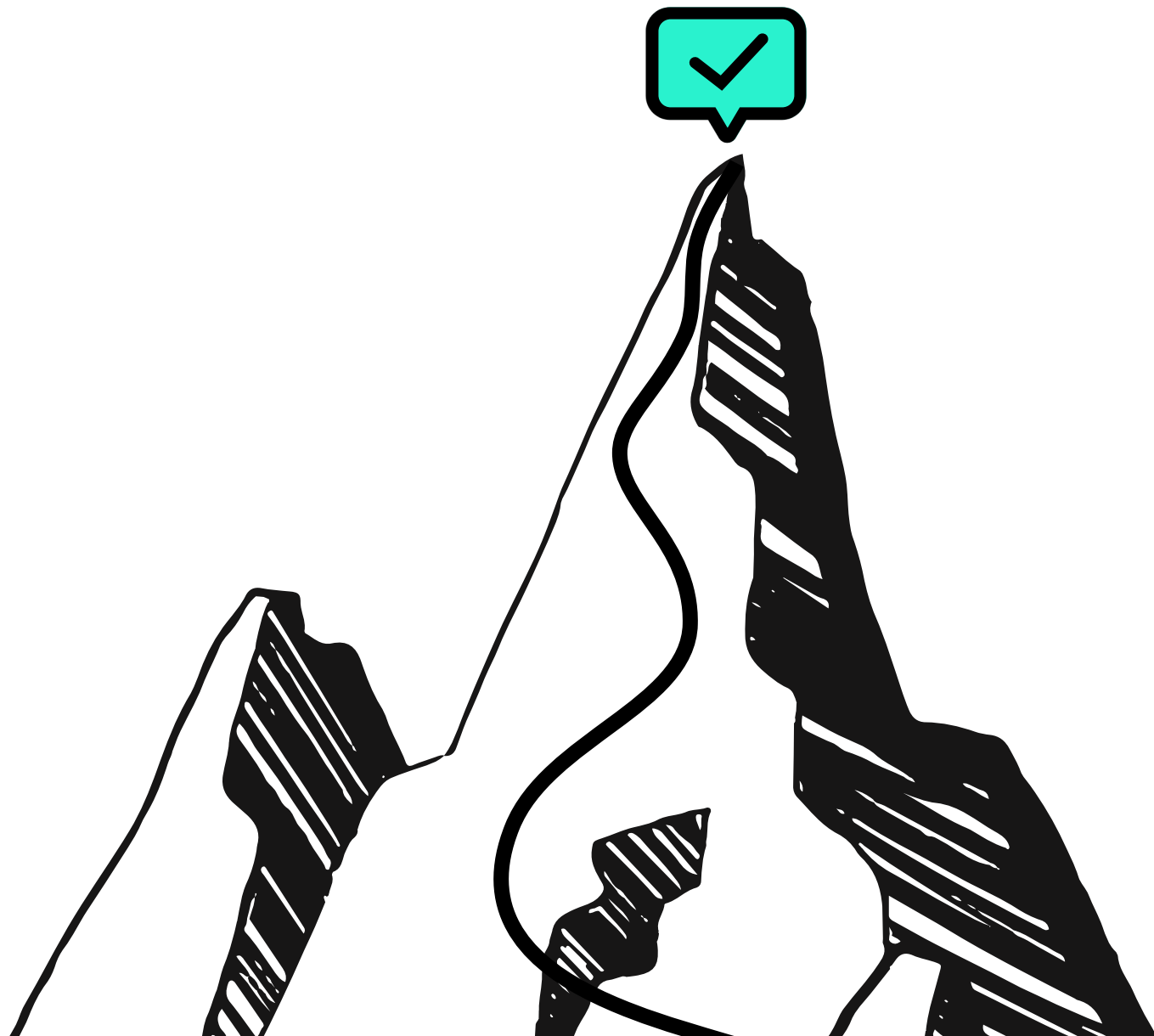


### **FEUILLE DE ROUTE PERSONNALISÉE**

pour une transition fluide, planifiée et vécue sereinement.



## POUR QUI ?



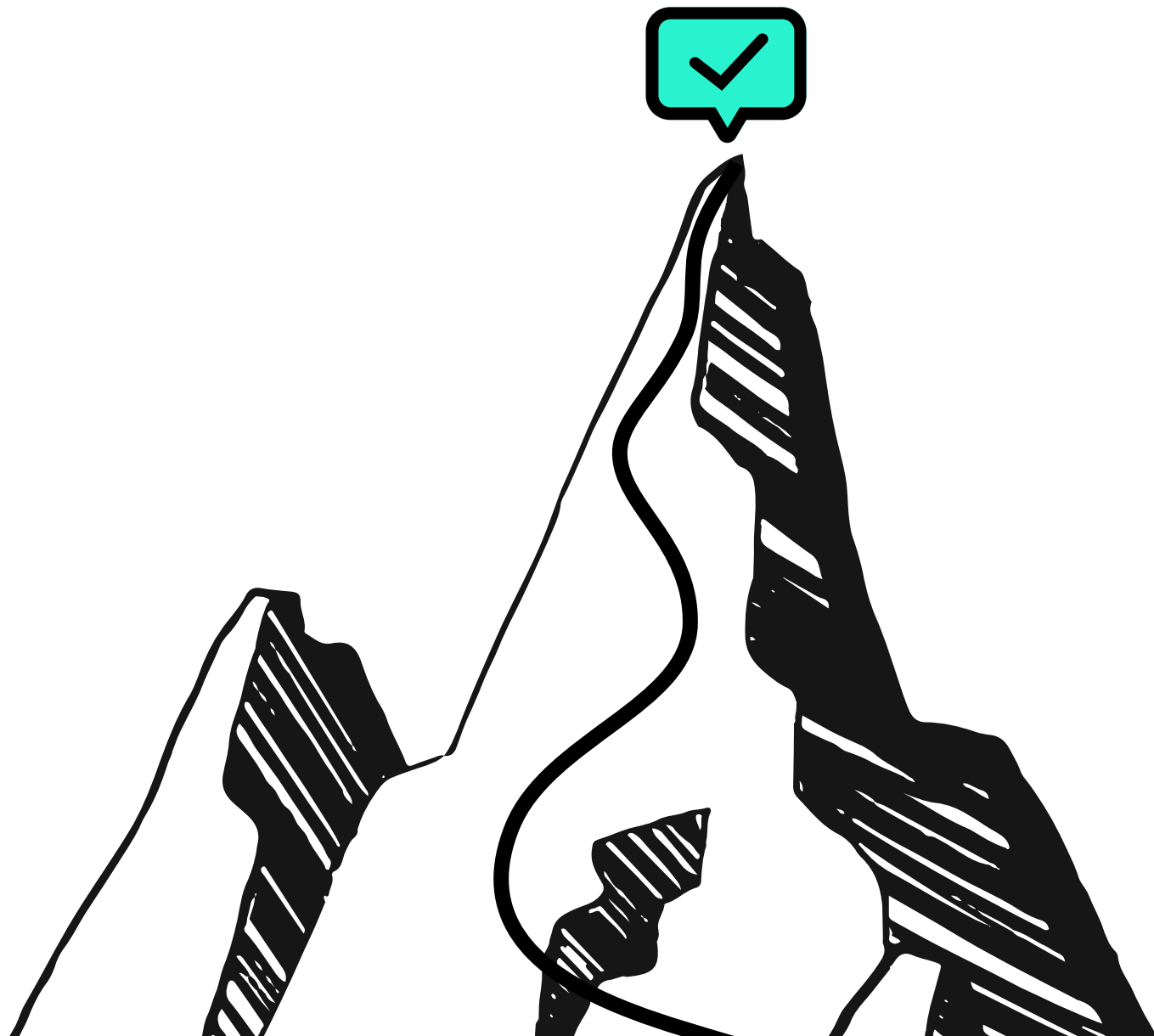
**Dirigeantes et dirigeants** de PME ou ETI familiales.

**Héritières et héritiers** souhaitant reprendre l'entreprise.

**Familles associées** cherchant à prévenir les conflits ou clarifier la gouvernance.

**Cabinets d'expertise comptable, notaires, conseillers patrimoniaux** souhaitant renforcer l'approche humaine de la transmission.

## POURQUOI CHOISIR BIMALAYA ?



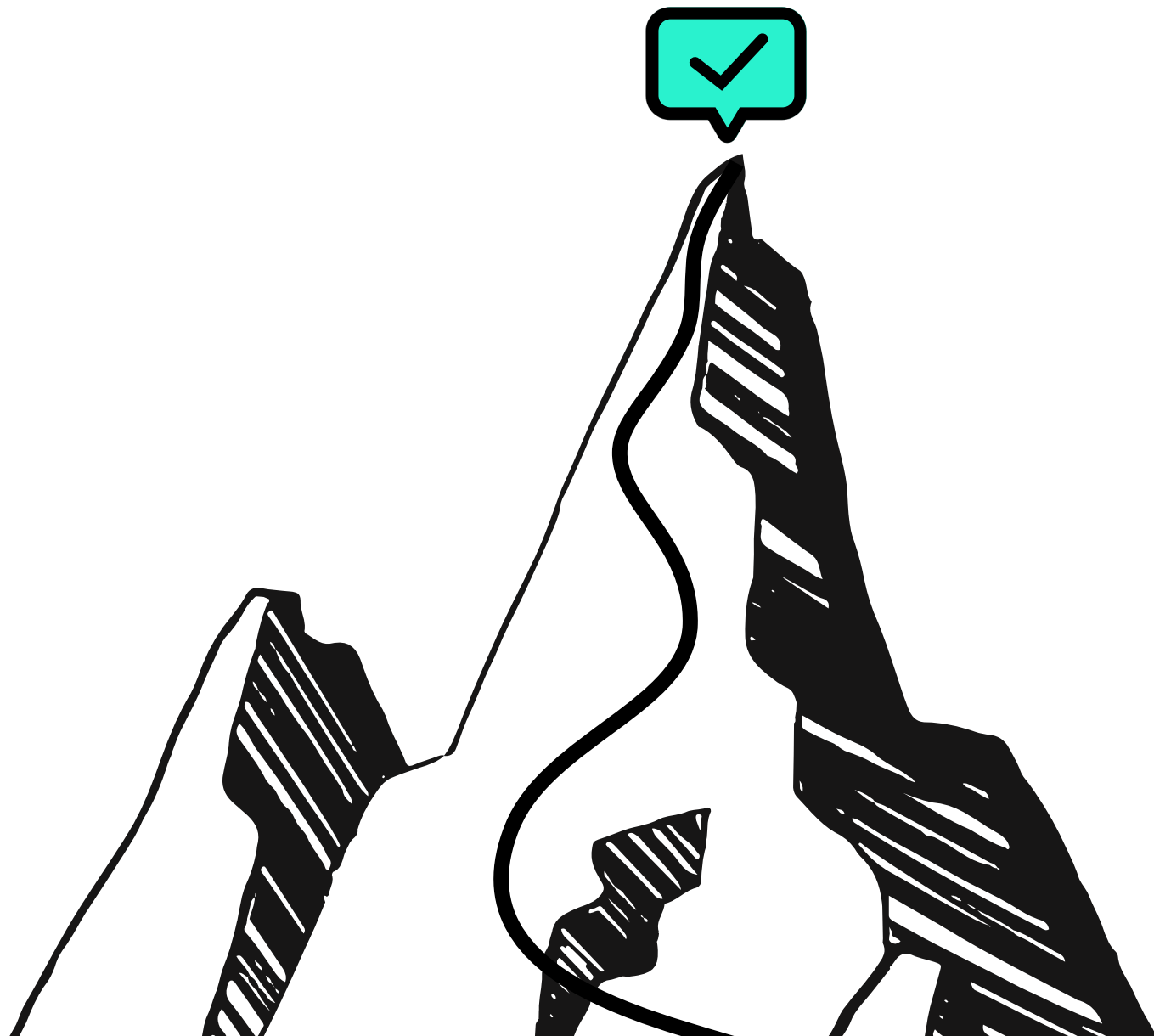
Parce que nous savons que **la transmission ne se décrète pas, elle se prépare.**

**Notre force :** allier accompagnement humain, vision stratégique et expertise pluridisciplinaire.

Chez Bimalaya, nous parlons autant **bilan** que **valeurs**, autant **actif** qu' **affectif**.

**Notre rôle :** être un tiers de confiance, pas un juge.  
Écouter, clarifier, **accompagner à votre rythme**.  
Parler avec vous, vos proches, vos équipes.  
Faire émerger un chemin juste, respectueux et progressif.

## NOS FORMATS D'INTERVENTION



### DIAGNOSTIC TRANSMISSION & RELATIONS FAMILIALES

(1 à 3 jours)



### ACCOMPAGNEMENT STRATÉGIQUE

sur 1 à 12 mois



### SÉMINAIRES FAMILIAUX OU D'ÉQUIPE :

« Passer le relais », « Reprendre avec sens », « De l'histoire à la vision ».



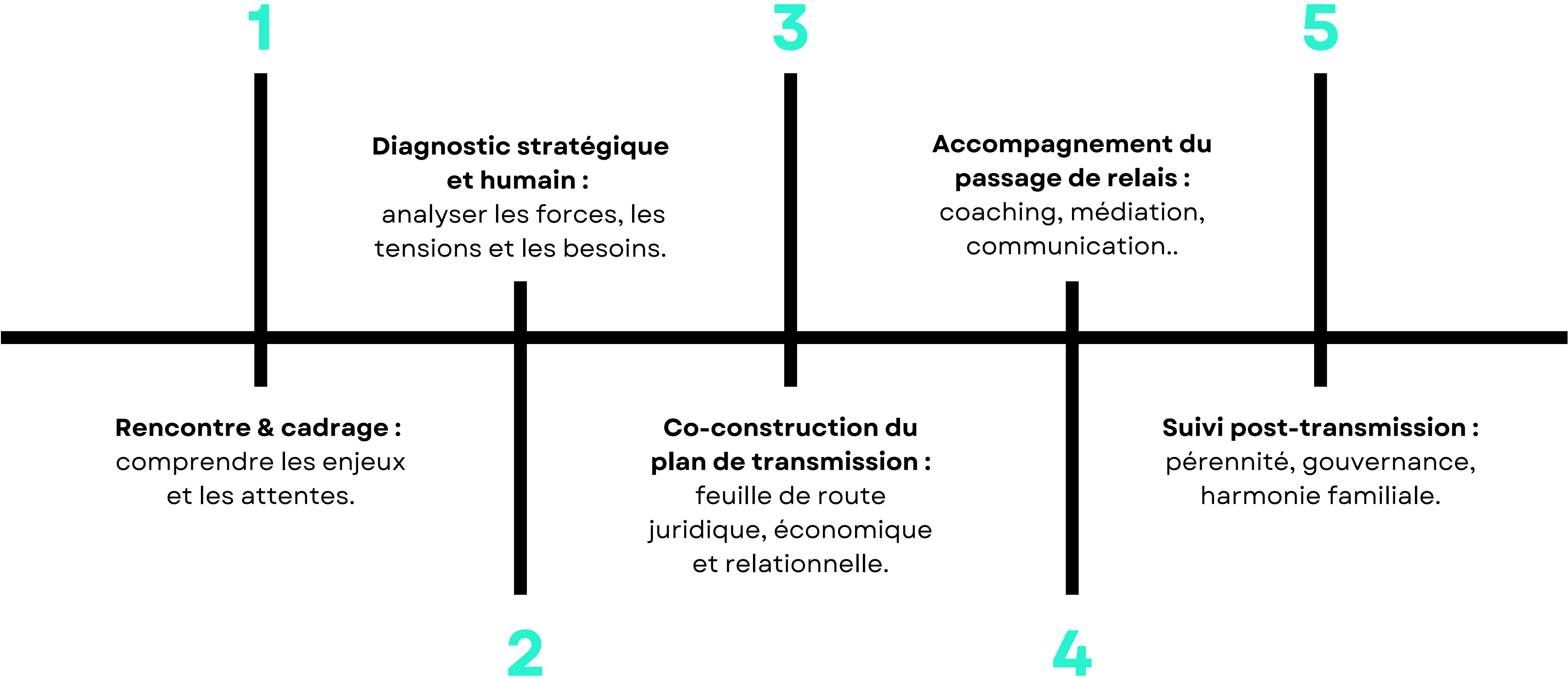
### FORMATIONS À LA TRANSMISSION ET À LA GOUVERNANCE FAMILIALE



### MÉDIATION ET COACHING DE SUCCESSION



Exemple de parcours d'accompagnement



**Ensemble, faisons de cette transition  
une aventure humaine, juste et durable.**

 **PRENDRE RDV MAINTENANT**

 **contact@bimalaya.fr**

 **02 47 45 12 07**

 **www.bimalaya.fr**

