

— HOUSE OF —
DURATECH
— innovative pool products —





Willkommen bei House of DURATECH!

Die Produktbroschüre, die Sie in Ihren Händen halten, ist weit mehr als nur eine praktische Übersicht über alle innovativen Schwimmbadzubehörteile, die wir anbieten. Sie ist der Schlüssel zu einer praktischen und langlebigen Schwimmbadanlage, die Träume wahr werden lässt.

Seit 2002 entwickelt und produziert House of DURATECH innovative Schwimmbadzubehörteile wie nachhaltige LED-Beleuchtung, Wärmepumpen, Filterpumpen, Steuerungs- und Abdecksysteme. Alle unsere Produkte erfüllen die höchsten technischen Standards, sind aber auch innovativ in Bezug auf einfache Installation und Bedienung. Diese Innovationen basieren auf den persönlichen Erfahrungen unseres CEO Marc Lamberts, der selbst Sohn eines Schwimmbadbauers ist und seinem Vater schon von klein auf bei der Installation und Fertigstellung von Schwimmbädern half. Heute nutzt er seine Fähigkeiten als Ingenieur, um Innovationen zu entwickeln, die die Installation von Schwimmbädern verbessern.

„Als Sohn eines Schwimmbadbauers kenne ich die Arbeit eines Installateurs in- und auswendig. Deshalb stellt DURATECH Produkte her, die einfacher zu installieren sind, länger halten und Energie sparen.“
Marc Lamberts, CEO House of DURATECH

Unsere Leidenschaft für Forschung und Entwicklung bildet die Grundlage unseres Geschäfts. Es macht keinen Sinn, bestehende Produkte zu imitieren, daher bietet jedes Produkt der DURATECH-Reihe eine bestimmte Innovation oder Verbesserung:

EINFACHERE INSTALLATION
GERINGERER WARTUNGSAUFWAND
LÄNGERE LEBENSDAUER
GERINGERER ENERGIEVERBRAUCH

Unsere neuesten Entwicklungen konzentrieren sich auf ein umfassendes, sich ergänzendes Produktsortiment, das durch clevere Software miteinander verbunden ist. Nachhaltigkeit und Energieeffizienz stehen dabei im Vordergrund. Unsere Produkte erleichtern die Installation von Schwimmbädern, reduzieren den Wartungsaufwand und haben eine längere Lebensdauer, was Schwimmbadbesitzern einen attraktiven langfristigen Vorteil verschafft. Damit rückt der Traum von jahrelangem unbeschwertem Badevergnügen und einem immerwährenden Urlaubsgefühl für jedermann in greifbare Nähe.

„Unsere innovative Produktpalette macht den Traum vom eigenen Swimmingpool für jeden zugänglich. Dieses Gefühl, Freude zu verbreiten, motiviert unser gesamtes Team, Tag für Tag den besten Service zu garantieren.“
Ariëtte Heilbron, HR-Managerin House of DURATECH

Wir wünschen allen viel Spaß in ihrem Swimmingpool!

Ariëtte & Marc Lamberts | House of DURATECH

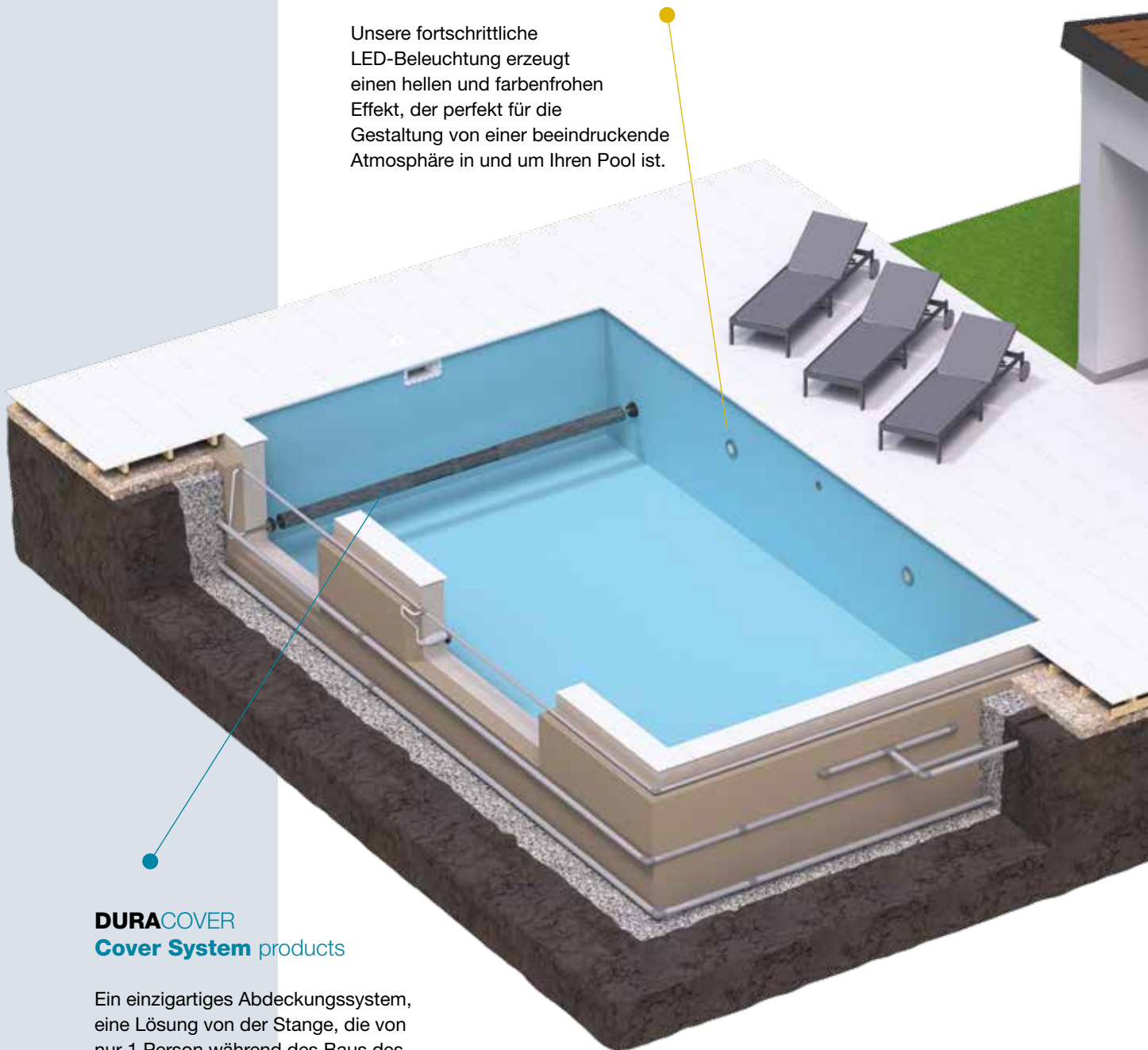
Holen Sie das Beste aus Ihrem Pool heraus mit unseren innovativen Pool-Lösungen

DURAVISION **Pool Light** products

Unsere fortschrittliche LED-Beleuchtung erzeugt einen hellen und farbenfrohen Effekt, der perfekt für die Gestaltung von einer beeindruckenden Atmosphäre in und um Ihren Pool ist.

DURACOVER **Cover System** products

Ein einzigartiges Abdeckungssystem, eine Lösung von der Stange, die von nur 1 Person während des Baus des Schwimmbads.





DURALINK
Control products

Steuern Sie ein bestimmtes DURATECH-Produkt oder automatisieren Sie die gesamte technische Anlage. Unser DURALINK Sortiment ist die Antwort.

DURAHEAT
Heat Pump products

Die Badesaison verlängern oder das ganze Jahr über in einem beheizten Pool schwimmen - mit einer DURATECH Wärmepumpe ist alles möglich.

DURAFLOW
Pool Flow products

DURATECHs Energielösungen und wassersparende Filtrationslösungen ermöglichen es Ihnen, in klarem und sauberem Wasser zu schwimmen.



PROPULSION SYSTEMS BV

Der belgische Hersteller der Marke House of DURATECH entwickelt und produziert seit 23 Jahren nachhaltige und ökologische Produkte für Schwimmbäder.

Die House of DURATECH Produktpalette besteht aus:

DURAVISION Pool Light products	8
DURAEAT Heat Pump products	44
DURAFLOW Pool Flow products	60
DURACOVER Cover System products	68
DURALINK Control products	72

Personalisieren Sie Ihre Pool-LED-Leuchten mit einer breiten Palette von **Face Plates**.

Frontplatten

S. 28-37



Große Auswahl an **LED-Leuchten** in **verschiedene Arten, Größen** und **Farben**.

LED-Beleuchtung

S. 10-19



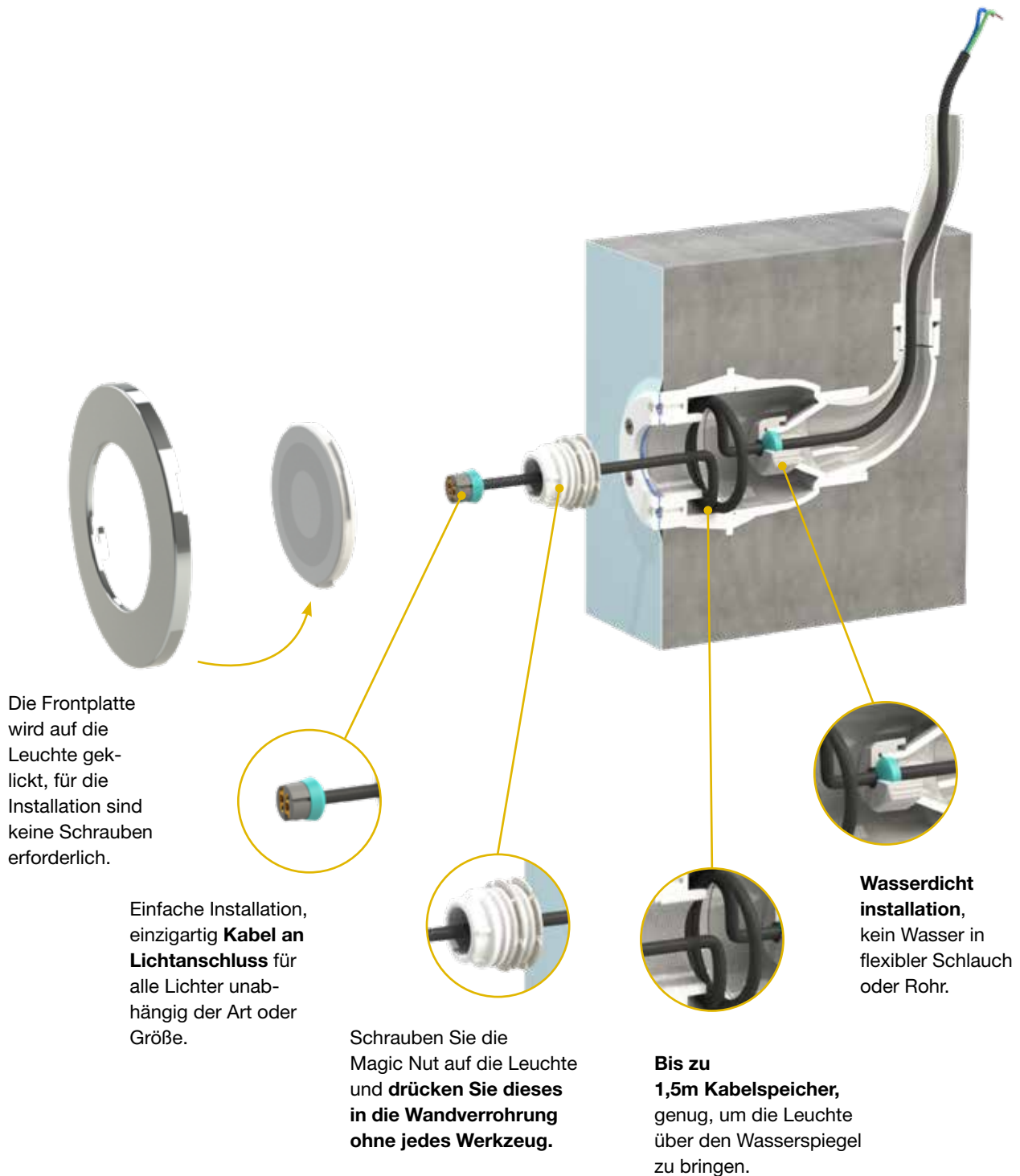
Wanddurchführungen für **jeden Typ von pool**.

Wanddurchführungen

S. 20-27



LED-BELEUCHTUNG LÖSUNGEN



VISION **Spectra DVM**



LED-Leuchten in verschiedenen Durchmessern und Lichtstromstärken erhältlich und Farben.

Breiter Abstrahlwinkel Schattenfreie Poolbeleuchtung.

Polymer-Gehäuse, **kompatibel mit Salz-Elektrolyse**.

RGB: 11 feste Farbprogramme.

PAR56 Nischenlösung **retrofit**, nur Größe 170.

Einfach zu installieren, arbeitet mit 12VAC mit 2-Draht-Verkabelung, Anschluss über einzigartigen Stecker.

Teil von DURAVISION: nahtlose Integration mit VISION Wall Conduits und VISION Face Plates.

In der Verpackung enthalten:

- Spectra DVM-Leuchte
- 2-adriges Kabel von 2 Metern Länge
- QuickConnect™-Bausatz mit Magic Nut
- Nachrüstsatz PAR56 Nische (nur 170mm)

Beispiele für Verarbeitungen



Ultraflache Oberfläche von nur 2 mm.
Kombination von DVM100-RGB-Licht mit
die Planscheibe PZA100-FLAT-SS Ultra Flat.



Standardausführung für alle Arten von Schwimmbecken.
Kombination von DVM100-RGB-Licht mit
die Frontplatte PZA100-RF-WH.

Technische Daten

		WEISS			RGB		
PRODUKTCODE		DVM050-WH	DVM100-WH	DVM170-WH	DVM050-RGB	DVM100-RGB	DVM170-RGB
Durchmesser	mm	50	100	170	50	100	170
Nominale Farbtemperatur.	K	5000					
Max. Lichtleistung	lm	375	875	1675	400	1000	1600
Abstrahlwinkel	°	116			116		
Max. Leistung	W	5	9	17	8	16	20
VA Transformator	VA	7	12	22	13	34	42
Nom. Eingangsspannung	VAC	12			12		
WassertemS.	°C	bis zu 40			bis zu 40		
Garantie	Jahr	2			2		

Beleuchtungsstärke pro m²

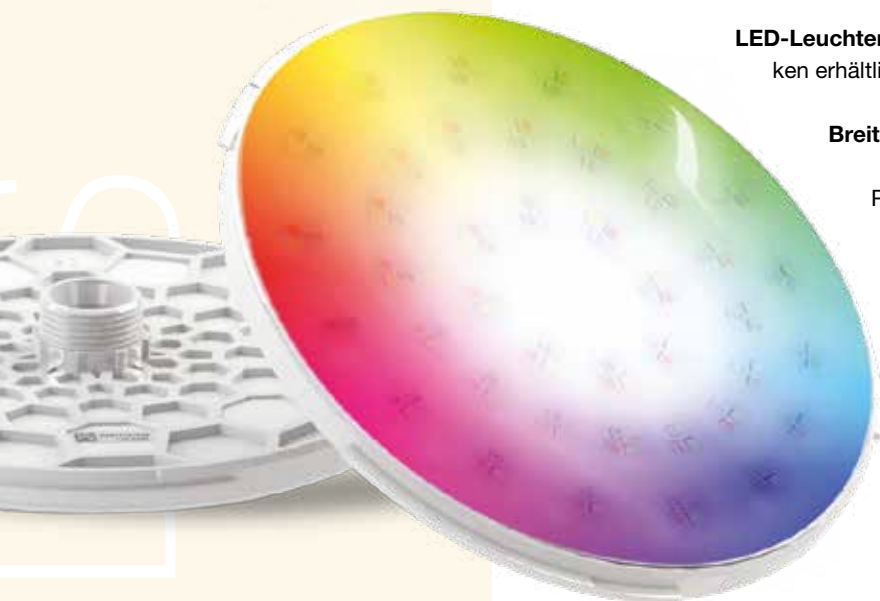


Die Werte in der Grafik beziehen sich auf Schwimmbecken mit weißen oder hellen Wänden, die 100-150 lm/m² benötigen. Erhöhen Sie das Licht (Lumen) um 50% für mittlere Farben. Dunkle Wände sind schwer zu beleuchten und benötigen bis zu 250 % mehr Licht.

Zu kombinieren mit

WANDKONDUKTIONEN	DICHTUNGSRINGEN	KONTROLLE / STROMVERSORUNG
VISION Wall Conduits 1,5" S. 20	VISION Face Plates Ultra Flat S. 28	LINK Mini S. 76
VISION Wall Conduits Stainless steel S. 24	VISION Face Plates S. 32	LINK One S. 78
VISION Wall Conduits PP/PE S. 26		LINK Three S. 80
		LINK Driver S. 82
		LINK Controller S. 84
		LINK Master S. 90

VISION **Spectra DVS**



LED-Leuchten in verschiedenen Durchmessern und Lichtstromstärken erhältlich und Farben.

Breiter Abstrahlwinkel Schattenfreie Poolbeleuchtung.

Polymer-Gehäuse, **kompatibel mit Salz-Elektrolyse**.

Hochwertige Glasoberfläche.

RGB: 11 feste Farbprogramme.

TW: 6 feste Weißtöne und Blau.

PAR56 Nischenlösung **retrofit**, nur Größe 170.

Einfach zu installieren, arbeitet mit 12VAC mit 2-Draht-Verkabelung, Anschluss über einzigartigen Stecker.

Teil von DURAVISION: nahtlose Integration mit VISION Wall Conduits und VISION Face Plates.

In der Verpackung enthalten:

- Spectra DVS leicht
- 2-adriges Kabel von 2 Metern Länge
- QuickConnect™-Bausatz mit Magic Nut
- Nachrüstsatz PAR56 Nische (nur 170mm)

Beispiele für Verarbeitungen



Ultraflache Oberfläche von nur 2 mm.
Kombination der DVS100-RGB-Leuchte mit
die Planscheibe PZA100-FLAT-SS Ultra Flat.



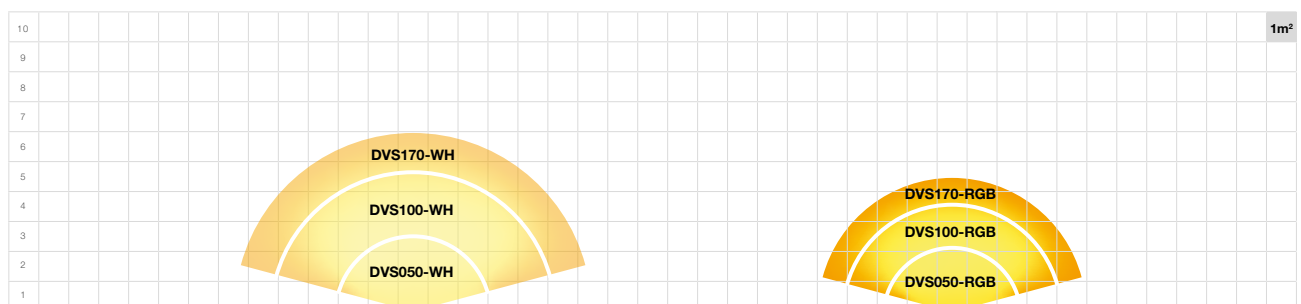
Standardausführung für alle Arten von Schwimmbecken.
Kombination der DVS100-RGB-Leuchte mit
die Frontplatte PZA100-RF-WH.

Technische Daten

		WEISS			EINSTELLBARES WEISS		
PRODUKTCODE		DVS050-WH	DVS100-WH	DVS170-WH	DVS050-TW	DVS100-TW	DVS170-TW
Durchmesser	mm	50	100	170	50	100	170
Nominale Farbtemperatur	K	5000			3000 - 6500 + blue		
Max. Lichtleistung	lm	700	2300	3950	550	1500	2400
Abstrahlwinkel	°	116			116		
Max. Leistung	W	10	26	40	8	20	32
VA Transformator	VA	13	34	52	13	34	52
Nom. Eingangsspannung	VAC	12			12		
WassertemS.	°C	bis zu 40			bis zu 40		
Garantie	Jahr	2			2		

		RGB		
PRODUKTCODE		DVS050-RGB	DVS100-RGB	DVS170-RGB
Durchmesser	mm	50	100	170
Nominale Farbtemperatur	K	-	-	-
Max. Lichtleistung	lm	450	1550	2450
Abstrahlwinkel	°	116		
Max. Leistung	W	8	20	32
VA Transformator	VA	13	34	52
Nom. Eingangsspannung	VAC	12		
WassertemS.	°C	bis zu 40		
Garantie	Jahr	2		

Beleuchtungsstärke pro m²



Die Werte in der Grafik beziehen sich auf Schwimmbecken mit weißen oder hellen Wänden, die 100-150 lm/m² benötigen. Erhöhen Sie das Licht (Lumen) um 50% für mittlere Farben. Dunkle Wände sind schwer zu beleuchten und benötigen bis zu 250 % mehr Licht.

Zu kombinieren mit

WANDKONDUKTIONEN	DICHTUNGSRINGEN	KONTROLLE / STROMVERSORGUNG
VISION Wall Conduits 1,5" S. 20	VISION Face Plates Ultra Flat S. 28	LINK Mini S. 76
VISION Wall Conduits Stainless steel S. 24	VISION Face Plates S. 32	LINK One S. 78
VISION Wall Conduits PP/PE S. 26		LINK Three S. 80
		LINK Driver S. 82
		LINK Controller S. 84
		LINK Master S. 90

VISION **Adagio Pro**

LED-Leuchten sind in verschiedenen Durchmessern, Lichtströmen und Farben erhältlich.

Breiter Abstrahlwinkel Schattenfreie Poolbeleuchtung.

Polymer-Gehäuse, **kompatibel mit Salz-Elektrolyse**.

RGB: 14 feste Farbprogramme.

TW: 7 feste Weißtöne und Blau.

Für RGB & TW, fortschrittlich und einzigartig
DuraNet Kommunikationstechnik* in Kombination mit Link Controller & Link Master:

- Freie Wahl der Farbe
- Dimmen
- Link Touch kompatibel
- DMX512 und RS485 kompatibel
- Automatische Synchronisierung

PAR56 Nischenlösung **retrofit**, nur Größe 170.

Einfach zu installieren, arbeitet mit 12VAC mit 2-Draht Verkabelung, Anschluss über einen einzigen Stecker.

Teil von DURAVISION: nahtlose Integration mit VISION Wall Conduits und VISION Face Plates.

In der Verpackung enthalten:

- Adagio Pro leicht
- 2-adriges Kabel von 4 Metern Länge
- QuickConnect™-Bausatz mit Klammern Mutter
- Nachrüstsatz PAR56 Nische (nur 170mm)

Beispiele für Verarbeitungen



Ultraflache Oberfläche von nur 2 mm.
Kombination von PLP100-RGB-Licht mit
die Planscheibe PZA100-FLAT-SS Ultra Flat.



Standardausführung für alle Arten von Schwimmbecken.
Kombination von PLP100-RGB-Licht mit
die Frontplatte PZA100-RF-WH.

* **DuraNet Kommunikation Technologie**

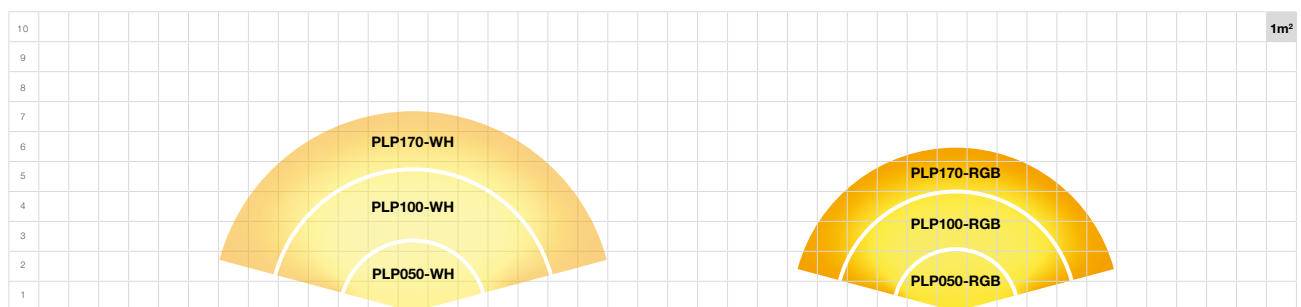
Einzigartiges Kommunikationsprotokoll über das Stromkabel. Ermöglicht volle Kontrolle der angeschlossenen Duratech Produkte mit einem einzigen Kabel.

Technische Daten

		WARMES WEISS			WEISS		
PRODUKTCODE		PLP050-WW	PLP100-WW	PLP170-WW	PLP050-WH	PLP100-WH	PLP170-WH
Durchmesser	mm	50	100	170	50	100	170
Nennfarbtemperatur	K	3300			7700		
Max. Lichtleistung	lm	700	2400	4950	750	2600	5500
Abstrahlwinkel	°	116			116		
Max. Leistung	W	8	23	55	8	25	57
VA Transformator	VA	10	33	74	10	33	74
Nenn-Eingangsspannung	VAC	12			12		
Wassertemperatur	°C	bis zu 40			bis zu 40		
Dimmbar		-			-		
DuraNet-Kommunikation		-			-		
Garantie	Jahr	3			3		

		EINSTELLBARES WEISS			RGB		
PRODUKTCODE		PLP050-TW	PLP100-TW	PLP170-TW	PLP050-RGB	PLP100-RGB	PLP170-RGB
Durchmesser	mm	50	100	170	50	100	170
Nennfarbtemperatur	K	3000 - 6500 + blue			-		
Max. Lichtleistung	lm	700	2150	4250	650	1900	3700
Abstrahlwinkel	°	116			116		
Max. Leistung	W	14	27	70	13	31	66
VA Transformator	VA	18	40	91	18	40	91
Nenn-Eingangsspannung	VAC	12			12		
Wassertemperatur	°C	bis zu 40			bis zu 40		
Dimmbar		✓			✓		
DuraNet-Kommunikation		✓			✓		
Garantie	Jahr	3			3		

Beleuchtungsstärke pro m²



Die Werte in der Grafik beziehen sich auf Schwimmbecken mit weißen oder hellen Wänden, die 100-150 lm/m² benötigen. Erhöhen Sie das Licht (Lumen) um 50% für mittlere Farben. Dunkle Wände sind schwer zu beleuchten und benötigen bis zu 250 % mehr Licht.

Zu kombinieren mit

WANDKONDUKTIONEN	DICHTUNGSRINGEN	KONTROLLE / STROMVERSORGUNG
VISION Wall Conduits 1,5" S. 20	VISION Face Plates Ultra Flat S. 28	LINK Mini S. 76
VISION Wall Conduits Stainless steel S. 24	VISION Face Plates S. 32	LINK One S. 78
VISION Wall Conduits PP/PE S. 26		LINK Three S. 80
		LINK Driver S. 82
		LINK Controller S. 84
		LINK Master S. 90



LED-Leuchten sind in verschiedenen Durchmessern, Lichtströmen und Farben erhältlich.

Breiter Abstrahlwinkel Schattenfreie Poolbeleuchtung.

Polymer-Gehäuse, **kompatibel mit Salz-Elektrolyse**.

Elegantes Design, Oberfläche aus mattiertem Glas.

Patentierte Technologie zur direkten Kühlung der Leiterplatte.

Überspannungsschutz, zum Schutz vor Spannungsspitzen.

Thermisches Dimmen zum Schutz der Leuchte vor Überhitzung.

RGBW: 14 feste Farbprogramme.

Für RGBW, fortschrittliche und einzigartige **DuraNet Kommunikationstechnik*** in Kombination mit mit Link Controller & Link Master:

- Freie Wahl der Farbe
- Dimmen
- Link Touch kompatibel
- DMX512 und RS485 kompatibel
- Automatische Synchronisierung

PAR56 Nischenlösung retrofit, nur Größe 170.

Einfach zu installieren, arbeitet mit 12VAC mit 2-Draht-Verkabelung, Anschluss über einzigartigen Stecker.

Teil von DURAVISION: nahtlose Integration mit VISION Wall Conduits und VISION Face Plates.

Beispiele für Verarbeitungen



Ultraflache Oberfläche von nur 2 mm.
Kombination aus DVA100-RGBW-Licht
mit der Planscheibe PZA100-FLAT-SS Ultra Flat.



Standardausführung für alle Arten von Schwimmbecken.
Kombination aus DVA100-RGBW-Licht
mit der Frontplatte PZA100-RF-WH.

In der Verpackung enthalten:

- Allegro leicht
- 2-adriges Kabel von 3 Metern Länge
- QuickConnect™-Bausatz mit Magic Nut
- Nachrüstsatz PAR56 Nische (nur 170mm)

* DuraNet Kommunikation Technologie

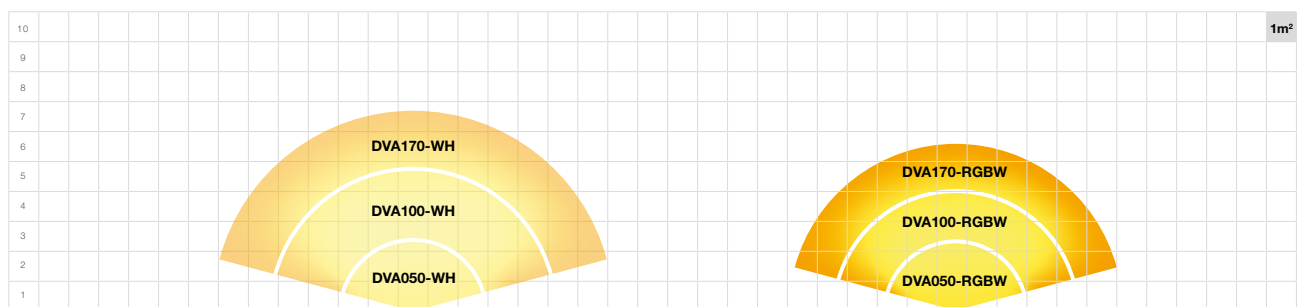
Einzigartiges Kommunikationsprotokoll über das Stromkabel. Ermöglicht volle Kontrolle der angeschlossenen Duratech Produkte mit einem einzigen Kabel.

Technische Daten

		WARMES WEISS			WEISS		
PRODUKTCODE		DVA050-WW	DVA100-WW	DVA170-WW	DVA050-WH	DVA100-WH	DVA170-WH
Durchmesser	mm	50	100	170	50	100	170
Nennfarbtemperatur	K		3500			7700	
Max. Lichtleistung	lm	800	2600	5500	800	2600	5500
Abstrahlwinkel	°		116			116	
Max. Leistung	W	8,5	25	50	8,5	25	50
VA Transformator	VA	10	29	57	10	29	57
Nenn-Eingangsspannung	VAC		12			12	
Wassertemperatur	°C		bis zu 40			bis zu 40	
Dimmbar			-			-	
DuraNet-Kommunikation			-			-	
Garantie	Jahr		3			3	

		RGBW		
PRODUKTCODE		DVA050-RGBW	DVA100-RGBW	DVA170-RGBW
Durchmesser	mm	50	100	170
Nennfarbtemperatur	K		-	
Max. Lichtleistung	lm	650	1900	3800
Abstrahlwinkel	°		116	
Max. Leistung	W	10	25	50
VA Transformator	VA	12	29	57
Nenn-Eingangsspannung	VAC		12	
Wassertemperatur	°C		bis zu 40	
Dimmbar			✓	
DuraNet-Kommunikation			✓	
Garantie	Jahr		3	

Beleuchtungsstärke pro m²



Die Werte in der Grafik beziehen sich auf Schwimmbecken mit weißen oder hellen Wänden, die 100-150 lm/m² benötigen. Erhöhen Sie das Licht (Lumen) um 50% für mittlere Farben. Dunkle Wände sind schwer zu beleuchten und benötigen bis zu 250 % mehr Licht.

Zu kombinieren mit

WANDKONDUKTIONEN	DICHTUNGSRINGEN	KONTROLLE / STROMVERSORGUNG
VISION Wall Conduits 1,5" S. 20	VISION Face Plates Ultra Flat S. 28	LINK Mini S. 76
VISION Wall Conduits 2" (nur Lichtgröße 50mm) S. 22	VISION Face Plates S. 32	LINK One S. 78
VISION Wall Conduits Stainless steel S. 24		LINK Three S. 80
VISION Wall Conduits PP/PE S. 26		LINK Driver S. 82
		LINK Controller S. 84
		LINK Master S. 90



LED-Leuchten sind in verschiedenen Durchmessern, Lichtströmen und Farben erhältlich.

Breiter Abstrahlwinkel Schattenfreie Poolbeleuchtung.

Extrem leistungsstark, bis zu 11000 Lichtströme.

Polymer-Gehäuse, **kompatibel mit Salz-Elektrolyse**.

Elegantes Design, Oberfläche aus mattiertem Glas.

Patentierte Technologie zur direkten Kühlung der Leiterplatte.

Überspannungsschutz, zum Schutz vor Spannungsspitzen.

Thermisches Dimmen zum Schutz des Lichts vor Überhitzung.

RGBW: 14 feste Farbprogramme.

Für RGBW, fortschrittlich und einzigartig **DuraNet Kommunikationstechnik*** in Kombination mit Link Controller & Link Master:

- Freie Wahl der Farbe
- Dimmen
- Link Touch kompatibel
- DMX512 und RS485 kompatibel
- Automatische Synchronisierung

PAR56 Nischenlösung **retrofit**, nur Größe 170.

Einfach zu installieren, arbeitet mit 12VAC mit 2-Draht-Verkabelung, Anschluss über einzigartige Stecker.

Teil von DURAVISION: nahtlose Integration mit VISION Wall Conduits und VISION Face Plates.

Beispiele für Verarbeitungen



Ultraflache Oberfläche von nur 2 mm.
Kombination von DVP100-RGBW-Leuchte mit
die Planscheibe PZA100-FLAT-SS Ultra Flat.



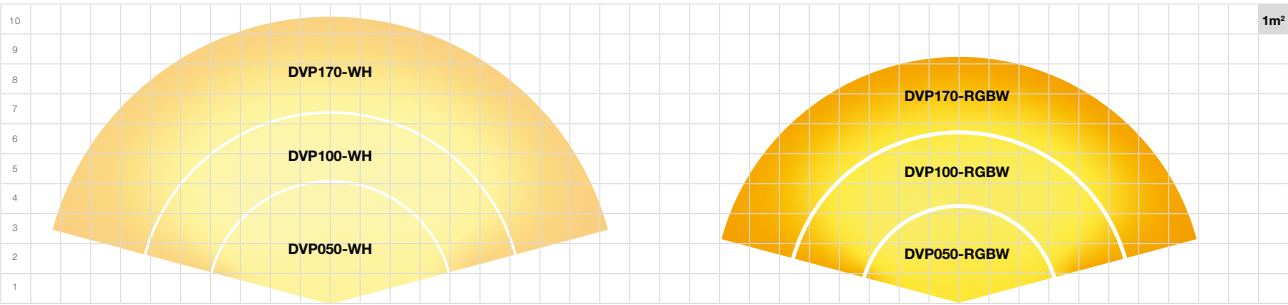
Standardausführung für alle Arten von Schwimmbecken.
Kombination von DVP100-RGBW-Leuchte mit
die Frontplatte PZA100-RF-WH.

* **DuraNet Kommunikation Technologie**
Einzigartiges Kommunikationsprotokoll über das Stromkabel. Ermöglicht volle Kontrolle der angeschlossenen Duratech Produkte mit einem einzigen Kabel.

Technische Daten

		RGBW			WEISS		
PRODUKTCODE		DVP050-RGBW	DVP100-RGBW	DVP170-RGBW	DVP050-WH	DVP100-WH	DVP170-WH
Durchmesser	mm	50	100	170	50	100	170
Nennfarbtemperatur	K	-			5700		
Max. Lichtleistung	lm	1200	3500	7000	2000	5500	11000
Abstrahlwinkel	°	116			116		
Max. Leistung	W	23	64	122	24	59	108
VA Transformator	VA	28	77	154	29	70	129
Nenn-Eingangsspannung	VAC	12			12		
Wassertemperatur	°C	bis zu 40			bis zu 40		
Dimmbar		✓			-		
DuraNet-Kommunikation		✓			-		
Garantie	Jahr	3			3		

Beleuchtungsstärke pro m²

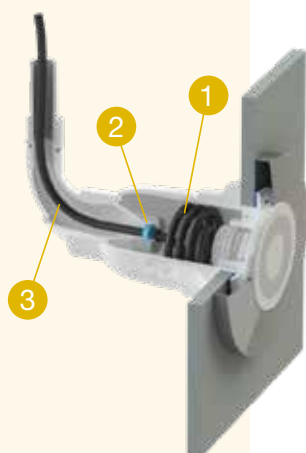
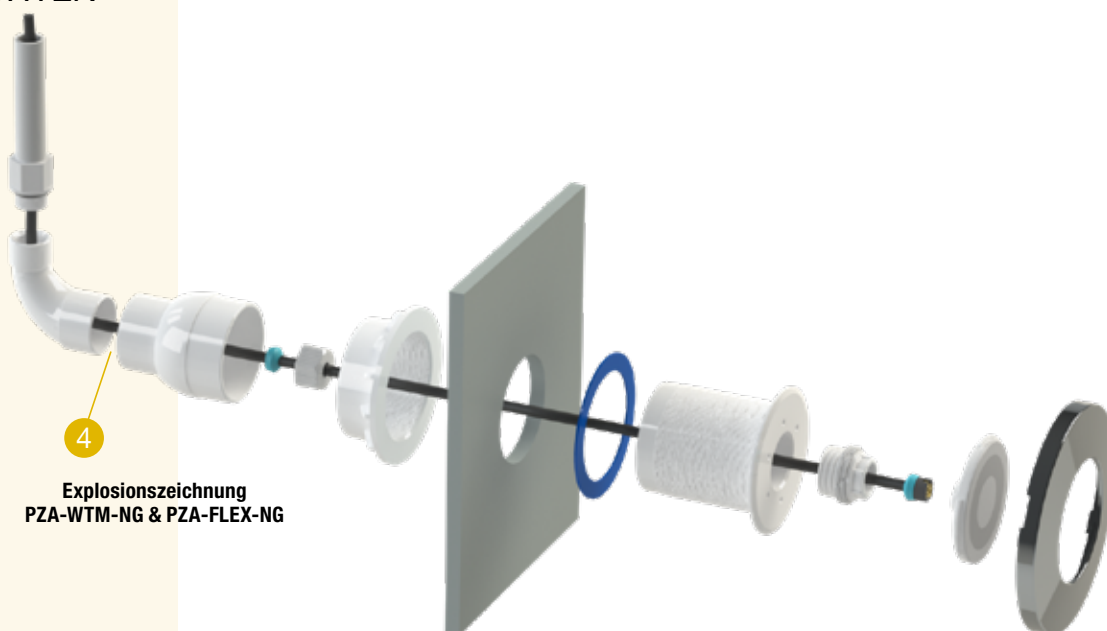


Zu kombinieren mit

WANDKONDUKTIONEN	DICHTUNGSRINGEN	KONTROLLE / STROMVERSORGUNG
VISION Wall Conduits 1,5" S. 20	VISION Face Plates Ultra Flat S. 28	LINK Mini S. 76
VISION Wall Conduits 2" (nur Lichtgröße 50mm) S. 22	VISION Face Plates S. 32	LINK One S. 78
VISION Wall Conduits Stainless steel S. 24		LINK Three S. 80
VISION Wall Conduits PP/PE S. 26		LINK Driver S. 82
		LINK Controller S. 84
		LINK Master S. 90

VISION **Wall Conduits 1,5"**

EINE WANDDURCHFÜHRUNG FÜR ALLE ARTEN VON SCHWIMMBECKEN MIT ODER OHNE AUSKLEIDUNG KOMPATIBEL MIT ALLE DURAVISION LED-LEUCHTEN



Querschnitt
PZA-WTM-NG & PZA-FLEX-NG

Einfache **silikonfreie** Installation.

Wasserdichte Installation, **kein Wasser im flexiblen Schlauch oder Rohr.** 2

Bis zu 1,5 m Kabelspeicher, so dass die Leuchte angehoben werden kann über der Wasseroberfläche. 1

Konische Anschlüsse, die einen reibungslosen Kabeldurchgang gewährleisten. 3

Ausziehbar mit **50mm Rohr** und **Hülse.** 4

Option: kürzere Version



PZA-FLEX-S

Wenn eine begrenzte Einbaulänge erforderlich ist, ersetzen Sie das Klebeendstück durch den PZA-FLEX-S-Bogen. mit flexiblem Schlauch. Reduzierung der Einbaulänge mit 22mm.

Technische Daten



	SCHWIMMBÄDER AUS BETON		DÜNNWANDBECKEN
	LANG	KURZ	
PRODUKTCODE	PZA-WC-NG	PZA-WCS-NG	PZA-WTM-NG
Material	Polymer	Polymer	Polymer
Interne Kabelverschraubung	✓	✓	✓
Eingebaute Länge mm	269	152	171
Durchmesser des Bohrlochs mm	-	-	91
Anschluss der Rohre mm	50	50	50

Zubehör



WINKELSTÜCK UND PVC-SCHLAUCH

PZA-FLEX-NG

Verlängerungsset mit Polymerkrümmer und 800 mm PVC-Schlauch. Durch Hinzufügen des Kniestücks erhöht sich die Gesamtlänge des die Wanddurchführung um 54 mm.

MONTAGEWERKZEUGSATZ

513-0151

Einbausatz mit Zugseil und praktischem Mehrzweck-Installationswerkzeug.

Zu kombinieren mit

LED-BELEUCHTUNG

VISION Spectra DVM S. 10

VISION Spectra DVS S. 12

VISION Adagio Pro S. 14

VISION Allegro S. 16

VISION Pro S. 18

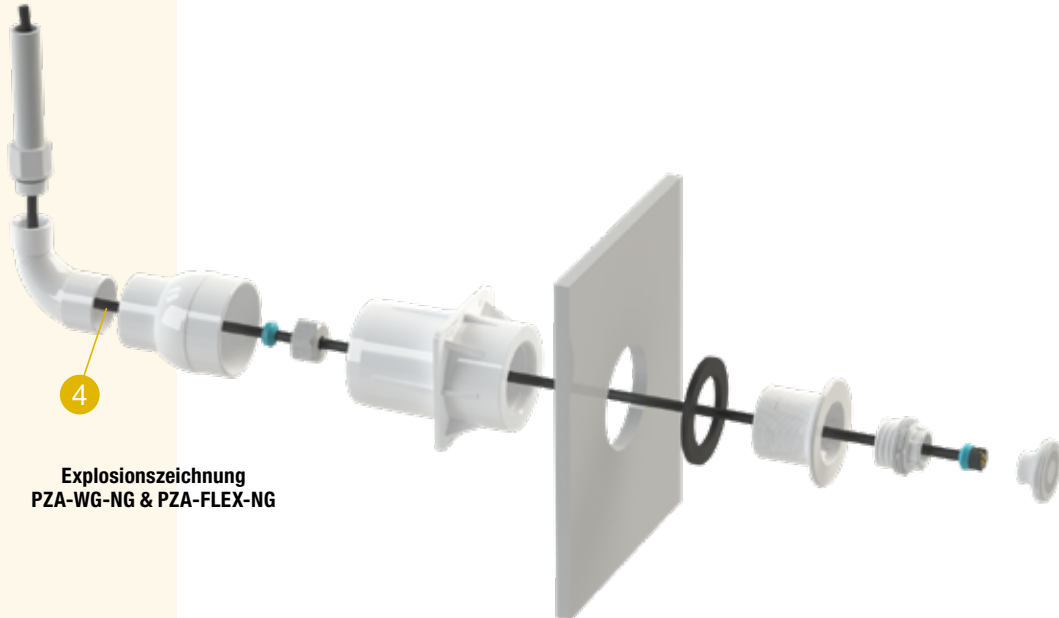
DICHTUNGSRINGEN

VISION Face Plates Ultra Flat S. 28

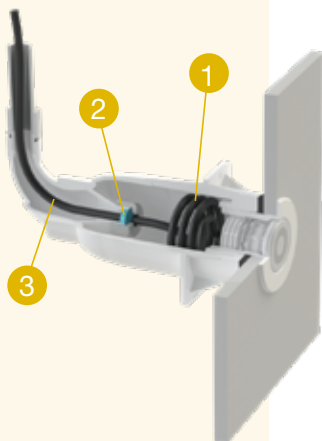
VISION Face Plates S. 32

VISION **Wall Conduits 2"**

EINE WANDDURCHFÜHRUNG FÜR BETON- UND DÜNNWANDBECKEN OHNE LINER KOMPATIBEL MIT VISION ALLEGRO UND VISION PRO LEUCHTEN, GRÖSSE 50mm



Explosionszeichnung
PZA-WG-NG & PZA-FLEX-NG



Querschnitt
PZA-WG-NG & PZA-FLEX-NG

Ultraflache Ausführung, nur 3,5 mm.

Weißer Polymer-Stirnplatte ist im Lieferumfang enthalten, Stainless steel-Ausführung optional.

Einfache **silikonfreie** Installation.

Wasserdichte Installation, **kein Wasser im flexiblen Schlauch oder Rohr.** ②

Bis zu 11,5 m Kabelspeicher, so dass die Leuchte angehoben werden kann über der Wasseroberfläche. ①

Konische Anschlüsse, die einen reibungslosen Kabeldurchgang gewährleisten. ③

Ausziehbar mit **50mm Rohr und Hülse.** ④

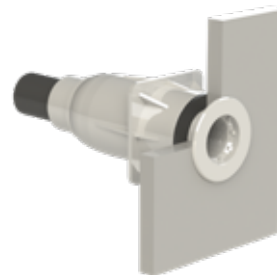
Option: kürzere Version



PZA-FLEX-S

Wenn eine begrenzte Einbaulänge erforderlich ist, ersetzen Sie das Klebeendstück durch den PZA-FLEX-S-Bogen. mit flexiblem Schlauch. Reduzierung der Einbaulänge mit 22mm.

Technische Daten



	SCHWIMMBÄDER AUS BETON	DÜNNWANDBECKEN
PRODUKTCODE	PZA-WG-NG	
Material	Polymer	
Interne Kabelverschraubung	✓	
Eingebaute Länge mm	207	
Durchmesser des Bohrlochs mm	61	
Dicke des Flansches mm	3,5	
Durchmesser Flansch mm	90	
Anschluss der Rohre mm	50	

Zubehör

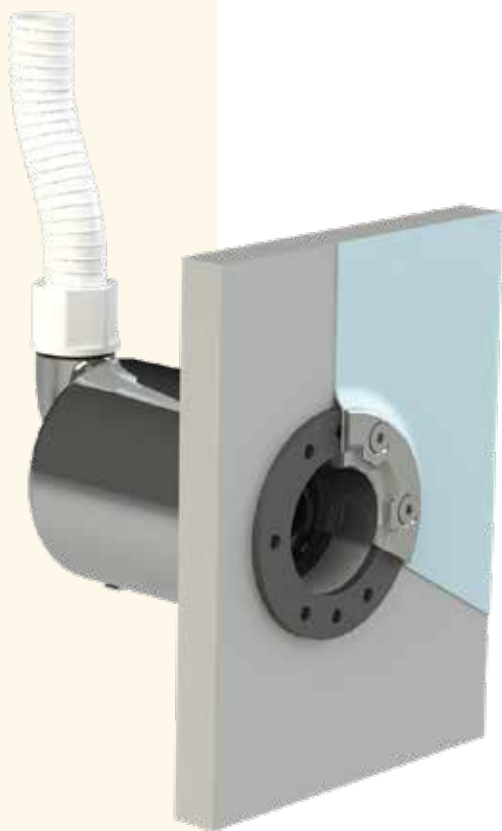


WINKELSTÜCK UND PVC-SCHLAUCH	MONTAGEWERKZEUGSATZ	LICHT ENTFERNUNGSWERKZEUG
PZA-FLEX-NG Verlängerungsset mit Polymerkrümmer und 800 mm PVC-Schlauch. Durch Hinzufügen des Kniestücks erhöht sich die Gesamtlänge des die Wanddurchführung um 54 mm.	513-0151 Einbausatz mit Zugseil und praktischem Mehrzweck-Installationswerkzeug.	513-0491 Praktisches Werkzeug zum Entfernen der Leuchte aus dem 2"-Wandrohr.

Zu kombinieren mit

LED-BELEUCHTUNG	OPTIONALE DICHTUNGSRINGE
VISION Allegro DVA050-RGBW S. 16	PZA-WG-RSS (Flansch aus rostfreiem Stahl)
VISION Allegro DVA050-WH S. 16	
VISION Allegro DVA050-WW S. 16	
VISION Pro DVP050-RGBW S. 18	
VISION Pro DVP050-WH S. 18	

VISION **Wall Conduits** Stainless steel



Eine Wanddurchführung aus **Edelstahl 316L** für **dünnwandige Schwimmbecken mit oder ohne Auskleidung**.

Kompatibel mit **allen DURAVISION LED-Leuchten**.

Einfache **silikonfreie** Installation.

Wasserdichte Installation, **kein Wasser im flexiblen Schlauch oder Rohr**.

Bis zu 11,5 m Kabellänge², so dass die Leuchte über die Wasseroberfläche gehoben werden kann.

Technische Daten



DÜNNWANDBECKEN	
PRODUKTCODE	PZA-WTM-SS
Material	Rostfreier Stahl 316L
Interne Kabelverschraubung	✓
Flexibler Schlauch	✓
Eingebaute Länge mm	131
Durchmesser des Bohrlochs mm	60

Accessories



MONTAGEWERKZEUGSATZ

513-0151

Einbausatz mit Zugseil und praktischem Mehrzweck-Installationswerkzeug.

Zu kombinieren mit

LED-BELEUCHTUNG	DICHTUNGSRINGEN
VISION Spectra DVM S. 10	VISION Face Plates S. 32
VISION Spectra DVS S. 12	
VISION Adagio Pro S. 14	
VISION Allegro S. 16	
VISION Pro S. 18	

VISION Wall Conduits PP/PE

Eine schweißbare Wanddurchführung für PP (Polypropylen) oder PE (Polyethylen) Monoblockbecken.

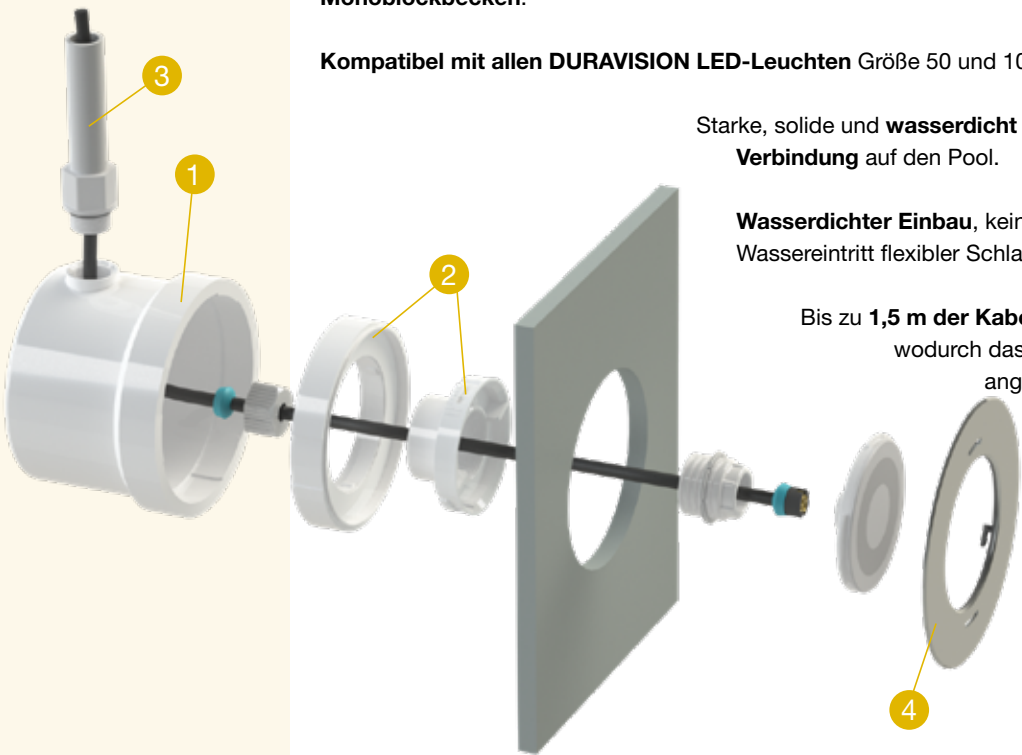
Kompatibel mit allen DURAVISION LED-Leuchten Größe 50 und 100 mm.

Starke, solide und **wasserdicht geschweißte Verbindung** auf den Pool.

Wasserdichter Einbau, kein Wassereintritt flexibler Schlauch.

Bis zu **1,5 m der Kabelspeicherung**, wodurch das Licht zu angehoben werden über dem Wasseroberfläche.

High-End Ziel der DURAVISION Licht in den Pool.



Technische Daten

		1		2	
		SCHWEISSBARES WANDROHR		BEFESTIGUNG & SPRENGRING	
PRODUKTCODE		PZA-WM-PP	PZA-WM-PE	PZA-WM-FLAT	PZA-WM-FLUSH
Material		PP	HDPE	Polymer	Polymer
Durchmesser Schweißende	mm	160	160	-	-
Höhe	mm	115	115	-	-
Durchmesser Bohrung für Leuchte 50	mm	-	-	95	-
Durchmesser Bohrung für Licht 100	mm	-	-	133	108

Ausführung 1: in Kombination mit Planscheibe Ultra Flat



In Kombination **mit Face Plate Ultra Flat** geeignet für DURAVISION 50 und 100mm Leuchten.

Wählen Sie je nach Material des Schwimmbeckens entweder die PP- oder PE-Version. Die Mutter und der Gummi zur wasserdichten Abdichtung gegenüber dem flexiblen PVC-Schlauch sind in jedem Wanddurchlass enthalten.

Der Montagering, eine Seite für die Leuchte 100mm und die andere für die Leuchte 50mm, hat einen erhöhten Rand zur einfachen Positionierung im Bohrloch.

Der Sprengring rastet in den Montagering ein und hat ein 1,5" Innengewinde für die DURAVISION-Leuchtenmontage.

Abschluss mit einer VISION Face Plate Ultra Flat.

Was brauchen Sie?

1	2	3	4
VISION WALL CONDUIT PP/PE	BEFESTIGUNG & SPRENGRING	FLEXIBLER SCHLAUCH 800 MM	PLANSCHKEIBES
PZA-WM-PP	PZA-WM-FLAT	PZA-FLEX-800	Siehe S. 29
PZA-WM-PE			

Ausführung 2: ohne Frontplatte, Leuchte in der Wand



Ohne Blende, Licht in der Wand geeignet für DURAVISION 100mm Leuchten.

Wählen Sie je nach Material des Schwimmbeckens entweder die PP- oder PE-Version. Die Mutter und der Gummi zur wasserdichten Abdichtung gegenüber dem flexiblen PVC-Schlauch sind in jedem Wanddurchlass enthalten.

Der Montagering, nur für die 100-mm-Leuchte, hat eine erhöhte Kante zur einfachen Positionierung im Bohrloch.

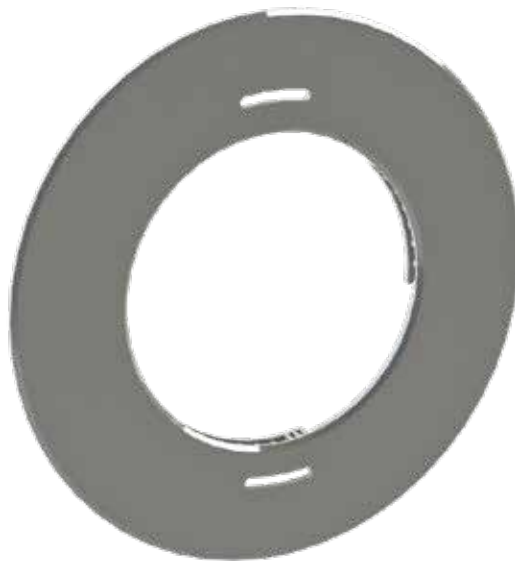
Der Sprengring rastet in den Montagering ein und hat ein 1,5" Innengewinde für die DURAVISION-Leuchtenmontage.

Was brauchen Sie?

1	2	3
VISION WALL CONDUIT PP/PE	BEFESTIGUNG & SPRENGRING	FLEXIBLER SCHLAUCH 800 MM
OR PZA-WM-PP PZA-WM-PE	PZA-WM-FLUSH	PZA-FLEX-800

VISION **Face Plates** Ultra Flat

Die stilvollste
Ausführung für
DURAVISION
LED-Leuchten



Ein einzigartiges Konzept, bei dem die Leuchte nicht an der Wand angebracht ist des Beckens, sondern innerhalb der Wand. Dies ermöglicht die Verwendung einer Face Plate die nur wenige Millimeter dick ist.

Die ultraflache Oberfläche kombiniert Stil und Sicherheit und beseitigt Hindernisse für einen beweglichen Boden und verhindert, dass er als Ausstiegsstufe benutzt werden kann.

Das Face Plate Ultra Flat kann in Betonbecken installiert werden, mit oder ohne Auskleidung, unter Verwendung des Einbausatzes, oder in PP/PE-Monoblockbecken in Kombination mit dem Wanddurchführung PP/PE.

Technische Daten

		50 mm Ø	100 mm Ø	170 mm Ø
PRODUKTCODE		PZA050-FLAT-XX	PZA100-FLAT-XX	PZA170-FLAT-XX
		WH DG LG SS	WH DG LG SS	WH DG LG SS
Für leichte Durchmesser	mm	50	100	170
Äußerer Durchmesser	mm	108	175	275
Dicke Polymer-Stirnplatte	mm	2,8	2,8	2,8
Dicke Stainless steel Frontplatte	mm	2	2	2

Ersetzen Sie -XX durch den Farbcode, um den richtigen Bestellcode zu erhalten. Beispiel: PZA100-FLAT-SS

WH Weiß

DG Dunkelgrau

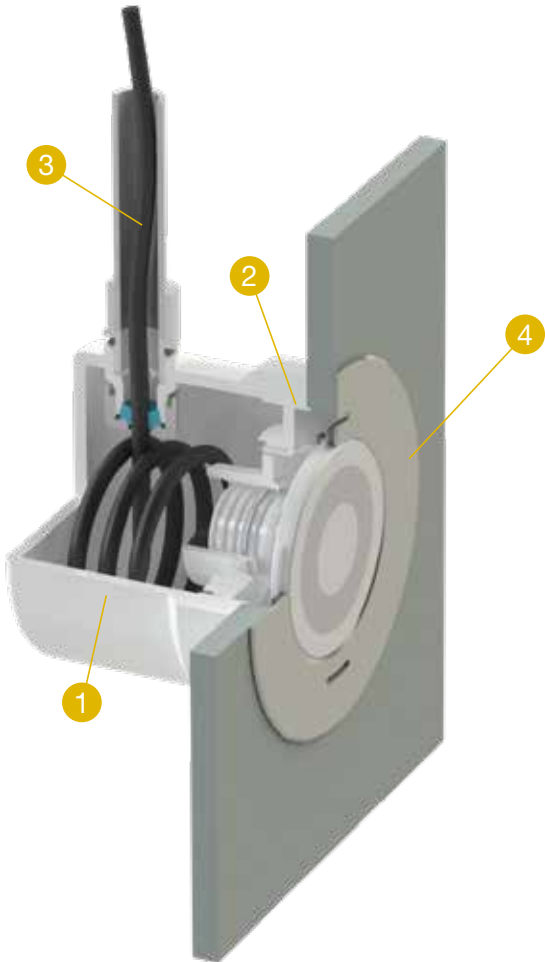
LG Hellgrau

SS Rostfreier Stahl

VISION **Face Plates** Ultra Flat

UNSERE ULTRAFLACHE LÖSUNG FÜR PP/PE-MONOBLOCK-POOLS

Ultraflache und elegante Ausführung für PP/PE-Monoblockbecken in Kombination mit dem schweißbaren Wanddurchführung PP/PE.

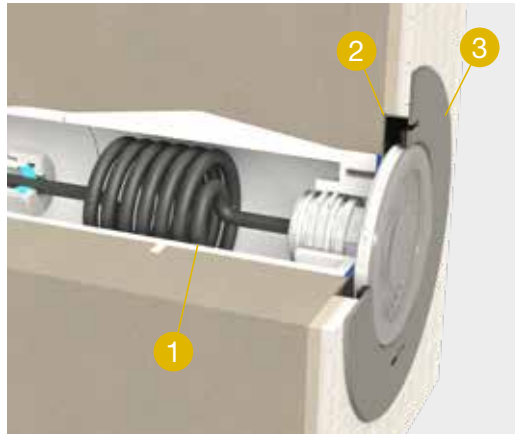


Was brauchen Sie?

1	2	3	4
WANDPANZERROHR PP/PE	BEFESTIGUNG & SPRENGRING	FLEXIBLER SCHLAUCH 800 MM	PLANSCHSIBES
PZA-WM-PP S. 26	PZA-WM-FLAT S. 26	PZA-FLEX-800 S. 27	PZA050-FLAT-XX S. 29
PZA-WM-PE S. 26			PZA100-FLAT-XX S. 29

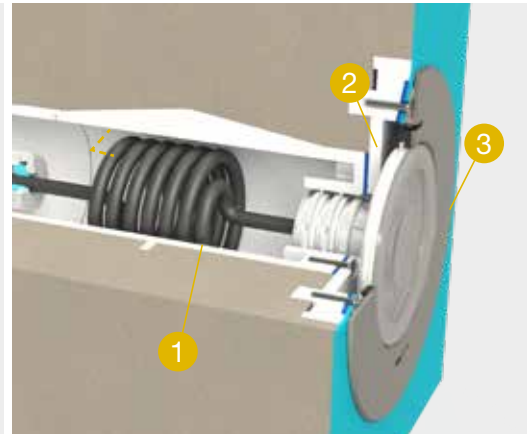
UNSERE ULTRAFLACHE LÖSUNG FÜR BETONBECKEN

Ultraflaches und elegantes Finish für Betonbecken mit unserem speziell entwickelten Einbausatz. Je nach Ausführung des Schwimmbeckens, der Fliesen oder der Auskleidung ist ein spezieller Einbausatz erhältlich.



PZAXXX-CT

Schrauben Sie den Nischenflansch aus Stainless steel an den VISION Wall Conduit 1,5". Legen Sie die Fliesen an den Rand des Nischenflansches. Klicken Sie das Licht in die Frontplatte Ultra Flat und schieben Sie sie in die Wanddurchführung.



PZAXXX-CL

Nehmen Sie den VISION Wall Conduit 1,5", setzen Sie die Dichtung und dem Polymer-Nischenflansch oben, Schraube alles zusammen. Schließen Sie die Konstruktion des Schwimmbeckens ab und setzen Sie die Auskleidung ein. Setzen Sie den Stainless steel-Montagering auf die Auskleidung mit einer Dichtung dazwischen. Schrauben Sie alles in den Polymer-Nischenflansch für einen wasserdichten Abschluss. Klicken Sie die Leuchte in die Face Plate Ultra Flat und schieben Sie sie in den Wandkanal.

PRODUKTCODE	EINBAUSATZ FOR FLIESEN/MOSAİK			EINBAUSATZ FOR LINER		
	PZA050-CT	PZA100-CT	PZA170-CT	PZA050-CL	PZA100-CL	PZA170-CL
Für leichte Durchmesser mm	50	100	170	50	100	170
Äußerer Durchmesser mm	84	132	208	112	180	254
Dicke mm	11	11	11	21	22	22

Was brauchen Sie?

VISION WALL CONDUIT 1,5"	EINBAURING		DICHTUNGSRINGEN ULTRA FLAT
SCHWIMMBÄDER AUS BETON	MIT FLIESEN/MOSAİK	MIT LINER	
PZA-WC-NG (lange Version) S. 21	PZA050-CT	PZA050-CL	PZA050-FLAT-XX S. 29
PZA-WCS-NG (Kurzfassung) S. 21	PZA100-CT	PZA100-CL	PZA100-FLAT-XX S. 29
	PZA170-CT	PZA170-CL	PZA170-FLAT-XX S. 29

VISION **Face Plates**



RA



RN

Dünnere Version von RA, geeignet für
Betonbecken ohne Auskleidung







RB







RD

Technische Daten

	50 mm Ø	100 mm Ø	170 mm Ø
PRODUKTCODE		PZA100-RA-XX	PZA170-RA-XX
TYP RA			
Für leichte Durchmesser mm		100	170
Äußerer Durchmesser mm		180	250
Dicke mm		21	21

	50 mm Ø	100 mm Ø	170 mm Ø
PRODUKTCODE		PZA100-RN-XX	PZA170-RN-XX
TYP RN			
Für leichte Durchmesser mm		100	170
Äußerer Durchmesser mm		160	250
Dicke mm		13	12

	50 mm Ø	100 mm Ø	170 mm Ø
PRODUKTCODE		PZA100-RB-XX	PZA170-RB-XX
TYP RB			
Für leichte Durchmesser mm		100	170
Äußerer Durchmesser mm		175	270
Dicke mm		21	21

	50 mm Ø	100 mm Ø	170 mm Ø
PRODUKTCODE		PZA100-RD-XX	PZA170-RD-XX
TYP RD			
Für leichte Durchmesser mm		100	170
Äußerer Durchmesser mm		175	250
Dicke mm		20	21

Zu kombinieren mit

LED-BELEUCHTUNG
VISION Spectra DVM S. 10
VISION Spectra DVS S. 12
VISION Adagio Pro S. 14
VISION Allegro S. 16
VISION Pro S. 18

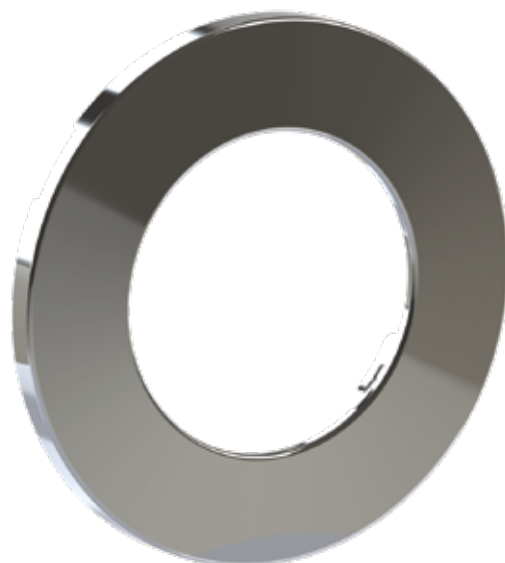
Ersetzen Sie -XX durch den Farbcode, um den richtigen Bestellcode zu erhalten.
Beispiel: PZA100-RA-WH

 Weiß	 Hellblau	 Schwarz
 Dunkelgrau	 Marineblau	
 Hellgrau	 Weißer Sand	

VISION **Face Plates**



RF



RO

Dünnere Version von RF, geeignet für
Betonbecken ohne Auskleidung

Technische Daten

	50 mm Ø	100 mm Ø	170 mm Ø
PRODUKTCODE	PZA050-RF-XX	PZA100-RF-XX	PZA170-RF-XX
TYP RF	WH DG LG LB BL SS	WH DG LG SS	WH DG LG SS
Für leichte Durchmesser mm	50	100	170
Äußerer Durchmesser mm	128	185	280
Dicke mm	18	20	21

	50 mm Ø	100 mm Ø	170 mm Ø
PRODUKTCODE	PZA050-R0-XX	PZA100-R0-XX	PZA170-R0-XX
TYP R0	WH DG LG LB BL SS	SS	SS
Für leichte Durchmesser mm	50	100	170
Äußerer Durchmesser mm	100	170	270
Dicke mm	9	13	16

Zu kombinieren mit

LED-BELEUCHTUNG
VISION Spectra DVM S. 10
VISION Spectra DVS S. 12
VISION Adagio Pro S. 14
VISION Allegro S. 16
VISION Pro S. 18

Ersetzen Sie -XX durch den Farbcode, um den richtigen Bestellcode zu erhalten.
Beispiel: PZA100-RF-WH

WH Weiß	LB Hellblau
DG Dunkelgrau	BL Schwarz
LG Hellgrau	SS Rostfreier Stahl

VISION **Face Plates**



RR

Für die direkte Montage auf
Betonwand ohne Liner



RS


Geeignet für Betonbecken ohne Auskleidung,
in Kombination mit WC oder
WCS Wanddurchführung





RP

Geeignet für Betonbecken mit
oder ohne Auskleidung,
in Kombination mit WC oder WCS Wall Conduit

Technische Daten

		50 mm Ø
PRODUKTCODE		PZA050-RR-SS
TYP RR		
Für leichte Durchmesser	mm	50
Äußerer Durchmesser	mm	100
Dicke	mm	3,5

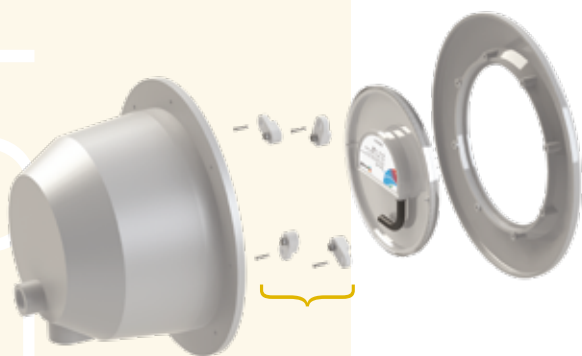
		50 mm Ø
PRODUKTCODE		PZA050-RS-SS
TYP RS		
Für leichte Durchmesser	mm	50
Äußerer Durchmesser	mm	90
Dicke	mm	3,5

		50 mm Ø
PRODUKTCODE		PZA050-RP-SS
TYP RP		
Für leichte Durchmesser	mm	50
Äußerer Durchmesser	mm	100
Dicke	mm	15

Zu kombinieren mit

LED-BELEUCHTUNG
VISION Allegro DVA050-RGBW/WW/WH S. 16
VISION Pro DVP050-RGBW/WH S. 18

 Rostfreier Stahl

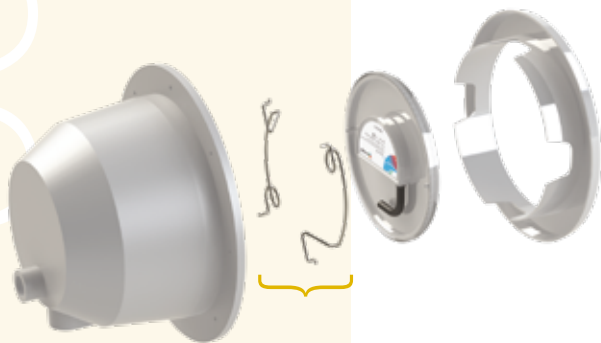


RETROFIT-PAR56

SP_513-0017

Nachrüstlösung zur Installation von DURAVISION-LED-Leuchten, Größe 170mm, in bestehenden PAR56-Nischen.

Wiederverwendung des Abschlussrings der PAR56-Nische.

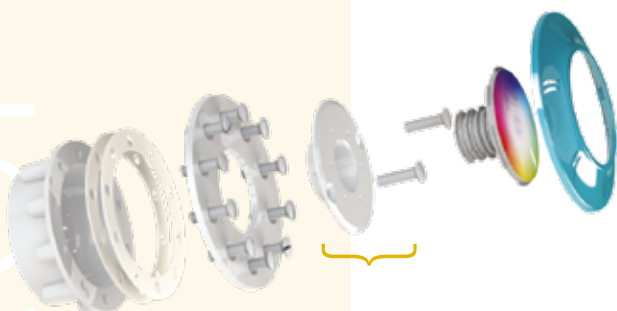


RETROFIT-MTS

PZS170-MTS

Nachrüstlösung zur Installation von DURAVISION-LED-Leuchten, Größe 170mm, in der bestehenden MTS-Nische.

Wiederverwendung des Abschlussrings der MTS-Nische.



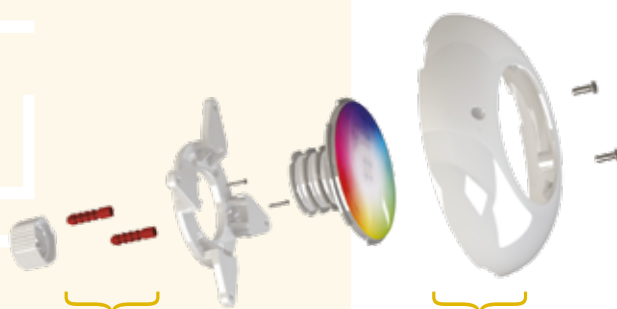
RETROFIT-AQUA DELIGHT

PZA-KAD

Nachrüstlösung zur Installation von DURAVISION-LED-Leuchten, 100mm und 170mm, in der bestehenden Aqua Delight Nische.

Verwendung einer VISION Frontplatte als Abschlussring.

(nicht kompatibel mit VISION Moonlight)



RETROFIT-WALL

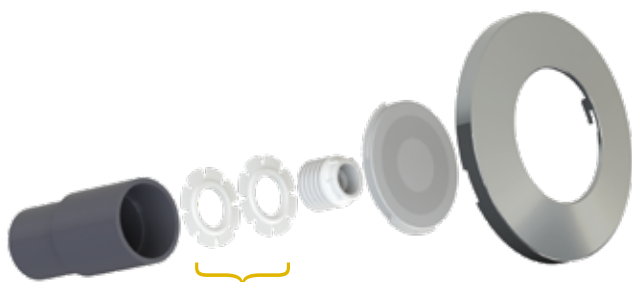
PZA100-RY-WH

Wandmontagesatz für die Installation von DURAVISION-LED-Leuchten, Größe 100mm, an der Schwimmbadwand.

Der Abschlussring ist im Bausatz enthalten.

NEW!

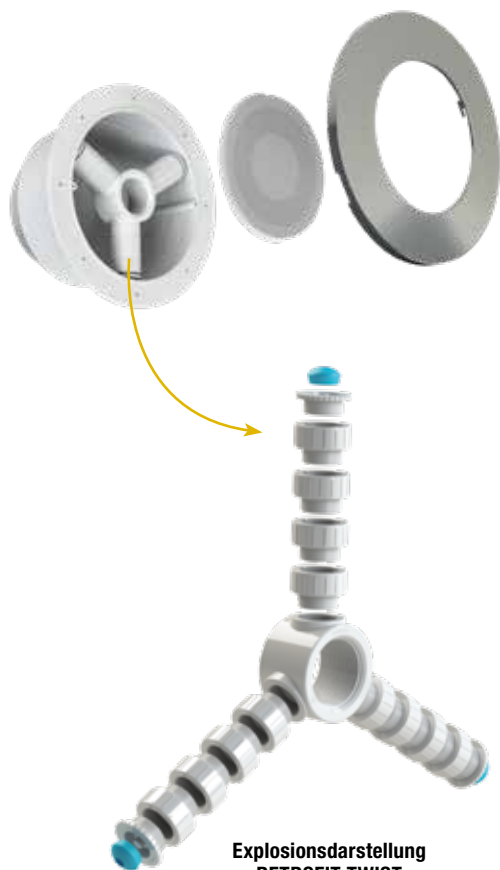
DURAVISION
Pool Light products



RETROFIT-FLEX

RETROFIT-FLEX

Silikon-Unterlegscheiben zur Installation am Magic Nut Connector. Dies ermöglicht die Installation in einem 2-Zoll-Innengewinde und in Rohren bis zu 63 mm.



RETROFIT-TWIST

RETROFIT-TWIST

Eine Nachrüstlösung für generische Wandkanäle, die Größen von 85 mm bis zur maximalen Größe abdeckt, die unsere VISION-Frontplatten aufnehmen können.

Das 1 1/2-Zoll-Kreuzstück kann verlängert werden, um in den vorhandenen Wandkanal zu passen.

**Explosionsdarstellung
RETROFIT-TWIST**

VISION **Moonlight**



LED-Leuchten sind in verschiedenen Lichtstromstärken und Farben erhältlich.

Breiter Abstrahlwinkel Schattenfreie Poolbeleuchtung.

Polymer-Gehäuse, **kompatibel mit Salz-Elektrolyse**.

RGB: 16 feste Farbprogramme.

PAR56 Nischenlösung **Retrofit** Lösung.

Funktioniert mit 12 VAC.

4 Meter nicht abnehmbares 2-adriges Kabel.

Einfache Installation mit dem Moonlight-Montagesatz.

In der Verpackung enthalten:

- Moonlight Licht
- 4 Meter nicht abnehmbares 2-adriges Kabel
- Nachrüstsatz PAR56 Nische

Verfügbare Oberflächen



Der VISION Moonlight Montagesatz PZM170-RM-WH wird mit einer Wanddurchführung und einer weißen Frontplatte geliefert. Optional ist eine Stainless steel-Stirnplatte PZM170-RV-SS erhältlich, die über die weiße Stirnplatte geklickt werden kann.

Technische Daten

		WEISS			RGB		
PRODUKTCODE		PLW300B	PLW400B	PLW700B	PLS300B	PLS400B	PLS700B
Durchmesser	mm	170	170	170	170	170	170
Nominale Farbtemperatur	K	9000			-		
Max. Lichtleistung	lm	1350	2400	3500	800	1550	2200
Abstrahlwinkel	°	120			120		
Max. Leistung	W	14	23	35	13	23	33
VA Transformator	VA	18	30	46	17	30	43
Nominale Eingangsspannung	VAC	12			12		
Wassertem.	°C	bis zu 40			bis zu 40		
Garantie	Jahr	2			2		

Zu kombinieren mit

WANDKONDUKTIONEN	DICHTUNGSRINGEN	KONTROLLE / STROMVERSORGUNG
PZM170-RM-WH	PZM170-RV-SS	LINK Driver S. 82



2-ADRIGES KABEL

2-adriges Kabel mit Gummiüberzug, für den dauerhaften Einsatz in Schwimmbadwasser geeignet. Nur in Kombination mit DURAVISION LED-Beleuchtung verwenden.



TORO-IP64

Das Anschlusskit für die Installation der DURAVISION LED-Beleuchtung umfasst einen Kabel-zu-Licht-Schnellverbinder, eine magische Mutter mit Silikonunterlegscheiben und eine Dichtung (in verschiedenen Ausführungen je nach Kabelstärk erhältlich) und ist ausschließlich für die Verwendung mit DURAVISION-Kabeln vorgesehen.

Technische Daten

PPRODUKTCODE	SP_501-0038	SP_501-0041	SP_501-0187
Abschnitt	2 x 1,0mm ²	2 x 1,5mm ²	2 x 2,5mm ²
Rollenlänge m	100	100	100

PRODUKTCODE	SP_513-0228	SP_513-0230	SP_513-0651
Schnellverbinder	✓	✓	✓
Magic Nut	✓	✓	✓
Dichtungsringe	✓	✓	✓
Kabeldichtung blau 2x1mm ²	✓	-	-
Kabeldichtung orange 2x1,5mm ²	-	✓	-
Grüne Kabeldichtung 2x2,5mm ²	-	-	✓

HEAT PUMPS

Flüsterleise

DURA-Hi S. 46
DURA+i S. 50

Alle Jahreszeiten

DURA-Hi S. 46
DURA Pro S. 52



Genießen Sie das ganze Jahr über einen beheizten Pool.

DURATECH All Seasons Modelle sind ausgestattet mit den erforderlichen Merkmalen für einen effizienten und sicheren Betrieb in heißen und kalten Klimazonen.

Genießen Sie die Ruhe am Pool mit DURATECHs flüsterleise Wärmepumpen.

Unser einzigartiges Angebot an Wärmepumpen kombiniert fortschrittliche Technologie mit nahezu geräuschlosem Betrieb.

DIE IDEALE WÄRMEPUMPE FÜR IHREN POOL

Begrenzte Installation Raum

DURA-Hi S. 46
DURA+i S. 50
DURA-V S. 54

Für Aufstellpools

Sun Spring S. 56
Hot Splash S. 58



Herkömmliche Wärmepumpen erfordern viel Einbauraum für ordnungsgemäß funktionieren.

DURATECH hat mehrere platzsparende Modelle, sowohl mit vertikalem als auch mit seitlichem Luftauslass.

Plug & Play-Wärmepumpen für kleine und mittelgroße Aufstellbecken.

Einfach zu bedienen und ausgestattet mit einem Sicherheitsstecker, so dass die Installation durch den Endnutzer schnell und sicher erfolgen kann.

PATENT
PENDING



DURA-Hi



Pool neu definieren
Heiztechnik



SCOP gemäß der Norm NEN-EN17645

COP BIS ZU 26,4
SCOP BIS ZU 11,76

Höchste Leistung und Effizienz, sparen Sie Ihre Heizkosten
ohne Ihren Schwimmkomfort zu beeinträchtigen.

FLÜSTERLEISE

Optimaler Genuss Ihres Pools, in aller Ruhe
und Ruhe, in Harmonie mit Ihren Nachbarn.

PLATZSPAREND INSTALLATION

Installation an der Wand oder sogar auf der Wand.
Spart Platz und vereinfacht die Installation.

BLUETOOTH-ANWENDUNG

DURACLOUD, eine App für die tägliche Nutzung und Konfiguration.
Einfache Verbindung über Bluetooth.

HEAT DURA-Hi

PATENT
PENDING



SCOP according to norm
NEN-EN17645

Wärmepumpe, Full Inverter Technologie, **erhältlich in 3 Modellen** von 11 bis 22kW.

Einzigartiges und patentiertes Luftstrommanagement, maximiert die Leistung des Wärmepumpe.

Eine **energieeffiziente** Möglichkeit, die Badesaison zu verlängern, mit **COP bis zu 26,4** und **SCOP bis zu 11,76**.

Bluetooth-Verbindung mit DURACLOUD-App inklusive:

- Dashboard für den täglichen Gebrauch
- Einstellungen und Konfiguration
- Import und Export von Parametern
- Software-Update der Wärmepumpe

Platzsparender Einbau.

- Kompakte Bauweise
- Seitliches Ausblasen der Luft
- Kann an der Wand montiert werden

Spa-Modus für DURA-H11i, der alle notwendigen Einstellungen ändert, um die Leistung für die Verwendung mit Spas zu optimieren.

Ideal für den 4-Jahreszeiten-Einsatz, einschließlich einer Bodenwannenheizung, die Eisbildung verhindert.

Flüsterleiser Betrieb bis zu 19,2 dB(A).

Heizen, Kühlen oder beides im automatischen Modus.

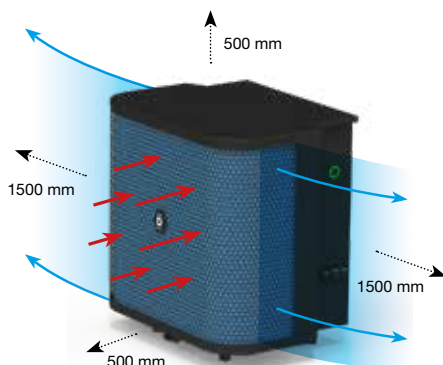
Wärmetauscher aus Titan, **kompatibel mit Salzelektrolyse**.

NoFrost™, verhindert, dass die Wärmepumpe im Winter einfriert.

FullFlow™, sorgt für maximalen Wasserdurchfluss durch die Wärmepumpe.

Kompatibel mit LINK Master, unter Verwendung der erweiterten DuraNet Kommunikation Technologie*.

Erforderlicher Einbauraum



— Ausblasen
— Luftansaugung

* DuraNet Kommunikation Technologie

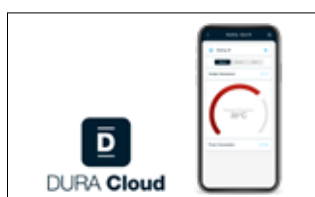
Einzigartiges Kommunikationsprotokoll über das Stromkabel. Ermöglicht volle Kontrolle der angeschlossenen Duratech Produkte mit einem einzigen Kabel.

Technische Daten

PRODUKTCODE		DURA-H11i	DURA-H17i	DURA-H22i
Poolvolumen bis zu*	m³	30-50	40-70	60-100
BetriebslufttemS.	°C	-10 / 43	-10 / 43	-10 / 43
Verfügbare Betriebsart		Heizung und Kühlung	Heizung und Kühlung	Heizung und Kühlung
LEISTUNGSBEDINGUNG 1: LUFT 27°C / WASSER 26°C / RH 80%				
MODUS		Niedrig - Nominal - Boost	Niedrig - Nominal - Boost	Niedrig - Nominal - Boost
Heizleistung	kW	2,64 - 10,03 - 10,59	3,91 - 15,35 - 16,7	5,03 - 20,88 - 21,56
Leistungsaufnahme	kW	0,10 - 1,18 - 1,41	0,15 - 1,90 - 2,40	0,19 - 2,51 - 2,79
COP		26,4 - 8,5 - 7,51	25,58 - 8,06 - 6,96	25,87 - 8,32 - 7,72
LEISTUNGSBEDINGUNG 2: LUFT 15°C / WASSER 26°C / RH 70%				
MODUS		Niedrig - Nominal - Boost	Niedrig - Nominal - Boost	Niedrig - Nominal - Boost
Heizleistung	kW	1,9 - 7,43 - 7,65	2,5 - 11,29 - 12,53	3,56 - 15,18 - 15,49
Leistungsaufnahme	kW	0,21 - 1,34 - 1,42	0,28 - 2,27 - 2,78	0,41 - 3,3 - 3,4
COP		9,05 - 5,55 - 5,39	8,93 - 4,97 - 4,51	8,68 - 4,6 - 4,56
LEISTUNGSBEDINGUNG 3: LUFT 10°C / WASSER 26°C / RH 64%				
MODUS		Niedrig - Nominal - Boost	Niedrig - Nominal - Boost	Niedrig - Nominal - Boost
Heizleistung	kW	1,8 - 6,48 - 6,89	2,5 - 10,64 - 11,18	3,15 - 14 - 14,41
Leistungsaufnahme	kW	0,23 - 1,30 - 1,40	0,32 - 2,13 - 2,7	0,45 - 2,88 - 3,06
COP		7,83 - 4,98 - 4,89	7,81 - 5 - 4,14	7 - 4,85 - 4,70
Nennstrom	A	5,61	10,37	14,05
Max. Stromstärke	A	7,5	12	17
Stromversorgung		230V/50Hz/1 Phase	230V/50Hz/1 Phase	230V/50Hz/1 Phase
Gehäusetyp		Premium-Stahl mit hochwertiger, kratzfester Beschichtung		
Kompressor-Typ		DC-Wechselrichter	DC-Wechselrichter	DC-Wechselrichter
Kältemittel		R32	R32	R32
Richtung des Ventilators		Horizontal auf beiden Seiten	Horizontal auf beiden Seiten	Horizontal auf beiden Seiten
Lärm in 10 m Entfernung	dB(A)	20,2 - 35,5	20,5 - 36,3	19,2 - 34,6
Wasseranschluss	mm	50/63	50/63	50/63
Einheit Nettoabm. (B*T*H)	mm	590 x 490 x 590	590 x 490 x 590	760 x 565 x 780
Versandmaße. (B*T*H)	mm	600 x 506 x 772	600 x 506 x 772	770 x 581 x 910
Nettogewicht	kg	44	49	71
Versandgewicht	kg	60	68	93
Garantie	Jahr	3	3	3
SCOP		11,76	10,45	9,89

* Das Volumen des Pools basiert auf einem vollständig isolierten Pool mit Abdeckung, der windgeschützt und der Sonne ausgesetzt ist.

Zubehör



FERNBEDIENUNG

DURA Cloud App S. 92

App zur Steuerung der DURA-Hi-Wärmepumpe.

WANDBEFESTIGUNGSSCHIENE

ACCS-DURA-043

Montageschiene für die Montage der Wärmepumpe an der Wand.



Wärmepumpe, Full Inverter Technologie, **erhältlich in 6 Modellen** von 9,5 kW bis 27,8 kW.

Eine **energieeffiziente** Möglichkeit, die Badesaison zu verlängern, mit **COP bis zu 16,5**.

Flüsterleiser Betrieb bis zu **16,5 dB(A)**.

Benutzerfreundliches Touchscreen-Display.

Seitliches Ausblasen der Luft, platzsparender Einbau.

Wärmetauscher aus Titan, **kompatibel mit Salz-Elektrolyse**.

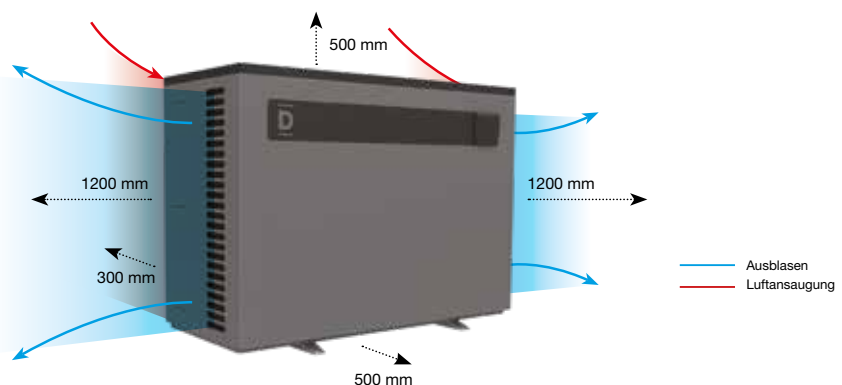
Lautloser Modus verfügbar mit **Timerfunktion**.

Heizen und Kühlen, oder beides im Automatikbetrieb.

Kompatibel mit LINK Master, Verwendung der erweiterten **DuraNet Kommunikationstechnologie***.

Inklusive 50-mm-Anschlussgarnitur und **Winterabdeckung**.

Erforderlicher Einbauraum



* DuraNet Kommunikation Technologie

Einzigartiges Kommunikationsprotokoll über das Stromkabel. Ermöglicht volle Kontrolle der angeschlossenen Duratech Produkte mit einem einzigen Kabel.

Technische Daten

PRODUKTCODE		DURA+10i	DURA+13i	DURA+18i	DURA+20i	DURA+25i	DURA+28Ti
Poolvolumen bis zu*	m³	30 - 55	40 - 70	50 - 85	60 - 100	70 - 120	90 - 160
BetriebslufttemS.	°C	-10 / 43	-10 / 43	-10 / 43	-10 / 43	-10 / 43	-10 / 43
Verfügbare Betriebsart		Heizung und Kühlung	Heizung und Kühlung	Heizung und Kühlung	Heizung und Kühlung	Heizung und Kühlung	Heizung und Kühlung
LEISTUNGSBEDINGUNG 1: LUFT 27°C / WASSER 26°C / RH 80%							
Heizleistung	kW	1,9 - 9,5	2,4 - 13	2,5 - 17,8	3,5 - 20	6,0 - 24	7,8 - 27,8
Leistungsaufnahme	kW	0,118 - 1,39	0,145 - 1,96	0,151 - 2,78	0,214 - 3,07	0,375 - 3,99	0,488 - 4,71
COP		16,1 - 6,8	16,5 - 6,6	16,5 - 6,4	16,3 - 6,5	16,0 - 6,0	16,0 - 5,9
LEISTUNGSBEDINGUNG 3: LUFT 10°C / WASSER 26°C / RH 64%							
Heizleistung	kW	1,2 - 5,5	1,6 - 7,2	2,0 - 9,8	2,6 - 11,3	3,1 - 13,7	3,7 - 15,9
Leistungsaufnahme	kW	0,27 - 1,72	0,33 - 2,18	0,40 - 2,80	0,58 - 3,32	0,69 - 3,91	0,82 - 4,68
COP		4,5 - 3,2	4,8 - 3,3	4,9 - 3,5	4,5 - 3,4	4,5 - 3,5	4,5 - 3,4
Nennstrom	A	6,86	7,52	12,94	13,2	13,34	8,26
Max. Stromstärke	A	9,46	9,98	13,13	13,5	15,3	10,84
Stromversorgung		230 V / 50 Hz / 1 Phase	230 V / 50 Hz / 1 Phase	230 V / 50 Hz / 1 Phase	230 V / 50 Hz / 1 Phase	230 V / 50 Hz / 1 Phase	380 V / 3N / 3 PPhase
Gehäusetyp		Simulation einer Aluminium-Legierung					
Elektronischer Controller		Farb-LCD, Duralink™ bereit					
Verflüssiger		Wärmetauscher aus Titan					
Kompressor-Typ		Mitsubishi DC-Wechselrichter					
Kältemittel		R32					
Typ des Gebläse-motors		DC bürstenlos					
Lüfterdrehzahl	RPM	500 - 800	500 - 800	500 - 750	500 - 750	500 - 600	400 - 750
Luftstrom	m³/h	2000 - 2300	2000 - 2300	2700 - 3200	4300 - 5000	4000 - 4800	4200 - 5000
Richtung des Ventilators		Horizontal auf beiden Seiten					
Lärm in 10 m Entfernung	dB(A)	16,5 - 27	19 - 28,5	20 - 30	21 - 31	23 - 33	25 - 34
Wasseranschluss	mm	50					
Nominaler Wasserdurchfluss	m³/h	3,2	4,2	5,3	6,6	7,8	9,1
Max. Wasserdruckverlust	kPa	5	6	3	4	7	8
Einheit netto dim. (L*B*H)	mm	1000*430*622	1000*430*622	1020*480*768	1151*500*860	1151*500*860	1151*500*860
Versandmaße. (L*B*H)	mm	1080*455*645	1080*455*645	1130*505*780	1235*520*880	1235*520*880	1235*520*880
Nettogewicht	kg	61	61	65	79	112	118
Versandgewicht	kg	74	74	79	98	131	137
Garantie	Jahr	3	3	3	3	3	3

* Das Volumen des Pools basiert auf einem vollständig isolierten Pool mit Abdeckung, der windgeschützt und der Sonne ausgesetzt ist.

Zubehör



WIFI-MODUL

WIFI_DURAPRO

Wifi-Modul für DURA+i und DURA Pro Wärmepumpen. Die App ist sowohl für Android- als auch für iOS-Geräte verfügbar.



DURALINK™ RF-MODUL

DLD20

DuraNet Kommunikationsmodul für DURA+i und DURA Pro Wärmepumpen. Verbindet sich mit Link Master oder mit der Link Touch-Fernbedienung.



FERNBEDIENUNG

LINK TOUCH S. 94

Drahtlose Fernbedienung für DURAVISION LED-Leuchten, DURAHEAT Wärmepumpen.

HEAT **DURA Pro**



Wärmepumpe, Full Inverter Technologie, **erhältlich in 5 Modellen** von 12 kW bis 28 kW.

Energieeffizienter Weg zur Verlängerung der Badesaison, mit **COP bis zu 13,57**.

Ideal **für den 4-Jahreszeiten-Einsatz**, mit **Bodenheizung** zur Vermeidung von Eisbildung.

Multifunktionales Touchscreen-Display, einschließlich Statistiken.

Horizontales Ausblasen der Luft nach vorne.

Wärmetauscher aus Titan, **kompatibel mit Salz-Elektrolyse**.

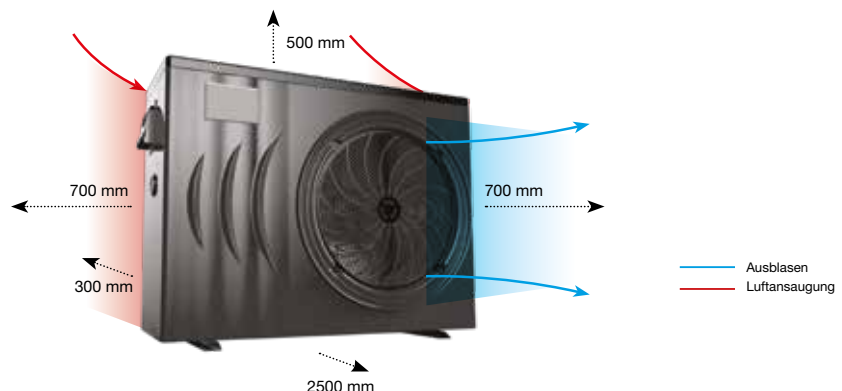
Lautloser Modus verfügbar mit **Timerfunktion**.

Heizen und Kühlen, oder beides im Automatikbetrieb.

Kompatibel mit LINK Master, Verwendung der erweiterten **DuraNet Kommunikationstechnologie***.

Inklusive 50-mm-Anschlussgarnitur und **Winterabdeckung**.

Erforderlicher Einbauraum



* DuraNet Kommunikation Technologie

Einzigartiges Kommunikationsprotokoll über das Stromkabel. Ermöglicht volle Kontrolle der angeschlossenen Duratech Produkte mit einem einzigen Kabel.

Technische Daten

PRODUKTCODE		DURAPRO-12	DURAPRO-17	DURAPRO-21	DURAPRO-25S	DURAPRO-28TS
Poolvolumen bis zu*	m³	30 - 60	40 - 75	50 - 95	65 - 120	90 - 169
TemS. der Betriebsluft	°C	-15 / 43	-15 / 43	-15 / 43	-15 / 43	-15 / 43
Verfügbare Betriebsart		Heizung und Kühlung	Heizung und Kühlung	Heizung und Kühlung	Heizung und Kühlung	Heizung und Kühlung
LEISTUNGSBEDINGUNG 1: LUFT 27°C / WASSER 26°C / RH 80%						
Heizleistung	kW	2,85 - 12	3,77 - 17	4,6 - 19,5	4,7 - 24,0	7,7 - 28,0
Leistungsaufnahme	kW	0,21 - 2,12	0,3 - 3,02	0,37 - 3,94	0,36 - 4,0	0,59 - 4,7
COP		13,57 - 5,66	12,57 - 5,63	12,43 - 4,95	13,0 - 6,0	13,0 - 6,0
LEISTUNGSBEDINGUNG 2: LUFT 15°C / WASSER 26°C / RH 70%						
Heizleistung	kW	2,25 - 9,7	2,92 - 12,4	3,84 - 15,4	4,4 - 18,5	6,4 - 21,8
Leistungsaufnahme	kW	0,32 - 2,08	0,44 - 2,86	0,6 - 3,81	0,61 - 4,02	0,88 - 4,74
COP		7,03 - 4,66	6,64 - 4,34	6,4 - 4,04	7,20 - 4,60	7,30 - 4,60
LEISTUNGSBEDINGUNG 3: LUFT 10°C / WASSER 26°C / RH 64%						
Heizleistung	kW	1,88 - 8	2,5 - 10,7	3,38 - 14,4	5,0 - 15,6	5,7 - 17,8
Leistungsaufnahme	kW	0,33 - 1,95	0,45 - 2,64	0,62 - 3,62	0,82 - 3,91	0,90 - 4,13
COP		5,7 - 4,1	5,56 - 4,05	5,45 - 3,98	6,1 - 4,0	6,3 - 4,3
Nennstrom	A	8,92	12,73	13,44	16,66	7,59
Max. Stromstärke	A	11	14	14,2	22,73	12,99
Stromversorgung		230 V / 50 Hz / 1 Phase	230 V / 50 Hz / 1 Phase	230 V / 50 Hz / 1 Phase	230 V / 50 Hz / 1 Phase	380 V / 3N / 3 Phasen
Elektronischer Controller		Farb-LCD, DuraLink™ bereit				
Kompressor-Typ		Rotierend				
Kältemittel		R32				
Lüfterdrehzahl	RPM	600 - 800	400 - 800	450 - 750	500 - 800	500 - 700
Richtung des Ventilators		Horizontal				
Lärm in 10 m Entfernung	dB(A)	25 - 32	27 - 34	28 - 35	26 - 37	28 - 38
Wasseranschluss	mm	50				
Nominaler Wasserdurchfluss	m³/h	4,2	5,3	6,6	10	12
Max. Wasserdruckverlust	kPa	4,5	5	6	14	17
Einheit netto dim. (L*B*H)	mm	1003*396*767	1046*435*768	1161*470*863	1160*490*862	1160*490*862
Versandmaße. (L*B*H)	mm	1030*435*615	1120*460*780	1200*510*880	1200*510*880	1200*510*880
Nettogewicht	kg	59	77	82	92	96
Versandgewicht	kg	69	89	95	105	109
Garantie	Jahr	3	3	3	3	3

* Das Volumen des Pools basiert auf einem vollständig isolierten Pool mit Abdeckung, der windgeschützt und der Sonne ausgesetzt ist.

Zubehör



WIFI-MODUL

WIFI_DURAPRO

Wifi-Modul für DURA+i und DURA Pro Wärmepumpen. Die App ist sowohl für Android- als auch für iOS-Geräte verfügbar.



DURALINK™ RF-MODUL

DLD20

DuraNet Kommunikationsmodul für DURA+i und DURA Pro Wärmepumpen. Verbindet sich mit Link Master oder mit Link Touch-Fernbedienung.



DRAINAGE-BAUSATZ

DRAINAGE-BAUSATZ

Nachrüstset für Entwässerung für DURA Pro Wärmepumpen.



FERNBEDIENUNG

LINK TOUCH p94

Drahtlose Fernbedienung für DURAVISION LED-Leuchten, DURAHEAT Wärmepumpen.

HEAT **DURA V**



Wärmepumpe, ON/OFF Technologie, **erhältlich in 3 Modellen** von 10,93 kW bis 19,74 kW.

Eine energieeffiziente Möglichkeit, die Badesaison zu verlängern, mit **COP bis zu 9,38**.

Benutzerfreundliches **LCD-Display**.

Vertikales Ausblasen, begrenzter Einbauraum.

Wärmetauscher aus Titan, **kompatibel mit Salz-Elektrolyse**.

Polymergehäuse, **korrosionsfrei** und **UV-beständig**.

Lautloser Modus verfügbar.

NoFrost™, verhindert, dass die Wärmepumpe im Winter einfriert.

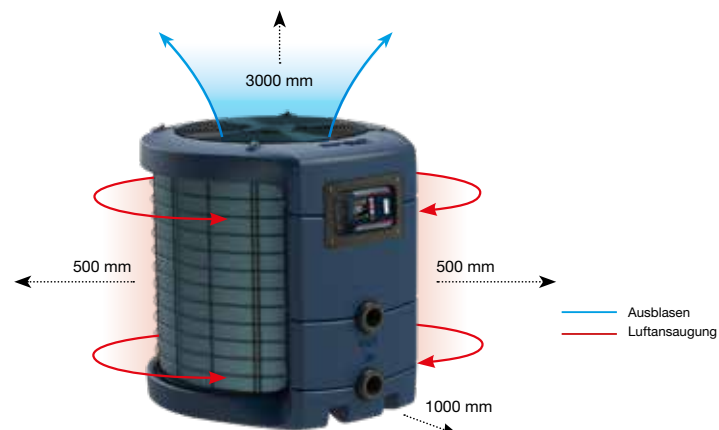
FullFlow™, sorgt für maximalen Wasserdurchfluss durch die Wärmepumpe.

HotDeFrost™, eine revolutionäre Technologie, die den Frost entfernt, ohne das Wasser des Schwimmbeckens abzukühlen.

Kompatibel mit der Fernbedienung LINK Touch.

Inklusive 63mm Anschluss-Set und Winterabdeckung.

Erforderlicher Einbauraum



Technische Daten

PRODUKTCODE		DURA-V10	DURA-V15	DURA-V20
Poolvolumen bis zu*	m³	40	60	80
TemS. der Betriebsluft	°C	-10 / 40	-10 / 40	-10 / 40
LEISTUNGSBEDINGUNG 1: LUFT 27°C / WASSER 26°C / RH 80%				
Heizleistung	kW	10,93	16,26	19,74
Leistungsaufnahme	kW	1,17	2,17	2,325
COP		9,38	7,48	8,49
LEISTUNGSBEDINGUNG 2: LUFT 15°C / WASSER 26°C / RH 70%				
Heizleistung	kW	8,12	12,79	14,8
Leistungsaufnahme	kW	1,3	2,52	2,52
COP		6,26	5,07	5,87
Nennstrom	A	6	11	12
Max. Strom	A	12	18	22
Stromversorgung		230 V / 50 Hz / 1 Phase		
Elektronische Steuerung		Farb-LCD, DuraLink™ bereit		
Kondensator		Wärmetauscher aus Titan / NoFrost™		
Kompressortyp		Rotierend		
Kältemittel		R32		
Leistungsaufnahme des Ventilators	W	60	60	70
Drehzahl des Ventilators	RPM	700 - 800	700 - 800	670 - 860
Ventilatorrichtung		Vertical		
Geräuschpegel in 10 m Entfernung	dB(A)	23 - 43	24 - 43	24 - 43
Wasseranschluss	mm	63		
Nennwasserdurchfluss	m³/h	3 - 20	5 - 20	7 - 20
Max. Wasserdruckabfall	kPa	FullFlow™		
Nettoabmessungen des Geräts (L*B*H)	mm	723*776*760	723*776*760	723*776*760
Versandabmessungen (L*B*H)	mm	750*820*890	750*820*890	750*820*890
Nettogewicht	kg	57	62	65
Versandgewicht	kg	68	73	76
Garantie	Jahr	3	3	3

* Das Volumen des Pools basiert auf einem vollständig isolierten Pool mit Abdeckung, der windgeschützt und der Sonne ausgesetzt ist.

Zubehör



FERNBEDIENUNG

LINK TOUCH S. 94

Drahtlose Fernbedienung für DURAVISION LED-Leuchten, DURAHEAT Wärmepumpen.

HEAT **Sun Spring**



Wärmepumpe für **Aufstellschwimmbecken**, erhältlich in 3 Modellen von 5,02 kW bis 12,2 kW.

Eine **energieeffiziente** Möglichkeit, die Badesaison zu verlängern.

Plug & Play mit RCD-Stecker, **einfache** und **sichere Installation** durch den Endnutzer.

Benutzerfreundliches Display mit Durchflussanzeige.

Vertikales Ausblasen, **begrenzter Einbauraum**.

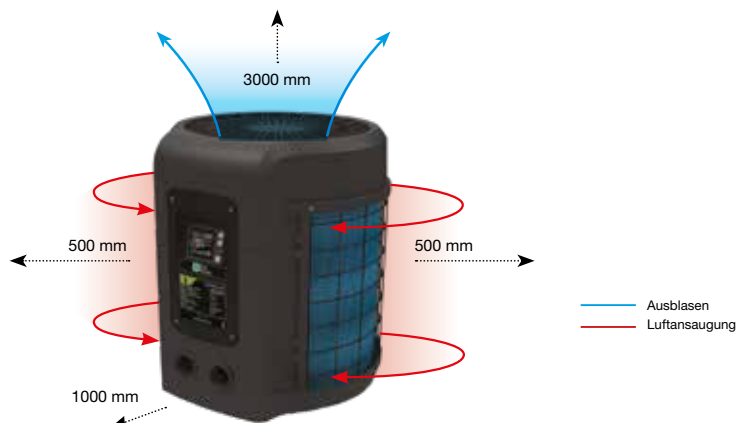
Wärmetauscher aus Titan, **kompatibel mit Salz-Elektrolyse**.

Gehäuse aus Polymer, korrosionsfrei und UV-beständig.

Multifunktionales Anschluss-Set:

- Für Schlauch DN32 / DN38
- Für Rohr 48mm / 50mm
- 1"1/2 BSP Innengewinde

Erforderlicher Einbauraum



Technische Daten

PRODUKTCODE		SUN05	SUN08	SONNE12
Poolvolumen bis zu*	m³	12	25	38
BetriebslufttemS.	°C	4 / 40	4 / 40	4 / 40
LEISTUNGSBEDINGUNG 1: LUFT 27°C / WASSER 26°C / RH 80%				
Heizleistung	kW	5,02	7,44	12,2
Leistungsaufnahme	kW	0,686	1,01	2,068
COP		7,31	7,31	5,9
LEISTUNGSBEDINGUNG 2: LUFT 10°C / WASSER 26°C / RH 80%				
Heizleistung	kW	3,64	5,3	9
COP		5,69	5,48	4,9
Nennstrom	A	3,1	5,1	9
Max. Stromstärke	A	5	7	12
Stromversorgung		230 V / 50 Hz / 1 Phase		
Kompressor-Typ		Rotierend		
Verflüssiger		Wärmetauscher aus Titan		
Kältemittel		R32		
Lüfterdrehzahl	RPM	950	1200	1350
Richtung des Ventilators		Vertikal		
Lärm in 10 m Entfernung	dB(A)	44,2	43,8	44,7
Wasseranschluss	mm	32 / 38		
Nom. Wasserdurchfluss	m³/h	3 - 12	4 - 12	5 - 12
Einheit netto dim. (L*B*H)	mm	456*467*530	456*467*530	456*467*750
Versandmaße. (L*B*H)	mm	470*490*550	470*490*550	470*490*770
Nettogewicht	kg	24,7	32	45,7
Versandgewicht	kg	25,7	33	46,7
Garantie	Jahr	2	2	2

* Das Volumen des Pools basiert auf einem vollständig isolierten Pool mit Abdeckung, der windgeschützt und der Sonne ausgesetzt ist.



Wärmepumpe für **Aufstellschwimmbecken**.

Eine **energieeffiziente** Möglichkeit, die Badesaison zu verlängern.

Plug & Play mit RCD-Stecker, **einfache** und **sichere Installation** durch den Endnutzer.

Kompakt und leicht.

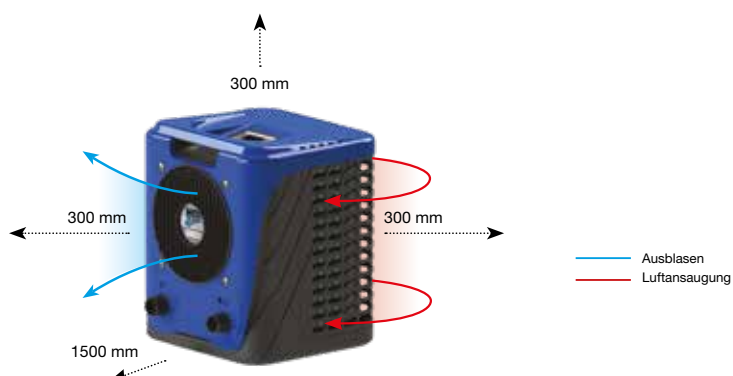
Wärmetauscher aus Titan, **kompatibel mit Salzelektrolyse**.

Polymergehäuse, **korrosionsfrei** und **UV-beständig**.

Funktioniert in Kombination mit einer kleinen Umwälzpumpe.

Inklusive DN32-Schlauch und Schelle.

Erforderlicher Einbauraum



Technische Daten

PRODUKTCODE		HS40
Poolvolumen bis zu*	m ³	12
Min. Betriebslufttem.	°C	10
LEISTUNGSBEDINGUNG 1: LUFT 27° / WASSER 26°C / RH 80%		
Heizleistung	kW	3,75
Leistungsaufnahme	kW	0,56
COP		5,73
LEISTUNGSBEDINGUNG 2: LUFT 10° / WASSER 26°C / RH 80%		
Heizleistung	kW	1,85
COP		3,74
Nennstrom	A	2,76
Max. Stromstärke	A	3,75
Stromversorgung		230 V / 50 Hz / 1 Phase
Kompressor-Typ		Rotierend
Kältemittel		R32
Luftstrom	m ³ /h	700
Richtung des Ventilators		Horizontal
Lärm in 10 m Entfernung	dB(A)	55
Wasseranschluss	mm	32
Nominaler Wasserdurchfluss	m ³ /h	2,5
Einheit netto dim. (L*B*H)	mm	290*310*370
Versandmaße. (L*B*H)	mm	310*360*385
Nettogewicht	kg	15
Versandgewicht	kg	16
Garantie	Jahr	2

* Das Volumen des Pools basiert auf einem vollständig isolierten Pool mit Abdeckung, der windgeschützt und der Sonne ausgesetzt ist.

1

FLOW Inverter

Pumpe mit variabler
Geschwindigkeit,
Steuerung über LINK Master
Pool Automation.

S. 62

2

FLOW Vortex

Kompakter und leichter Vorfilter
mit 22 Hydrozyklonen.

S. 64

3

FLOW Cartridge Filter

Patronenfilter erhältlich in
verschiedene Modelle und
ausgestattet mit antibakteriellen
Patronen.

S. 66

FÜR EFFIZIENTE WASSERFILTRATION





Energieeffiziente Pumpe mit variabler Drehzahl.

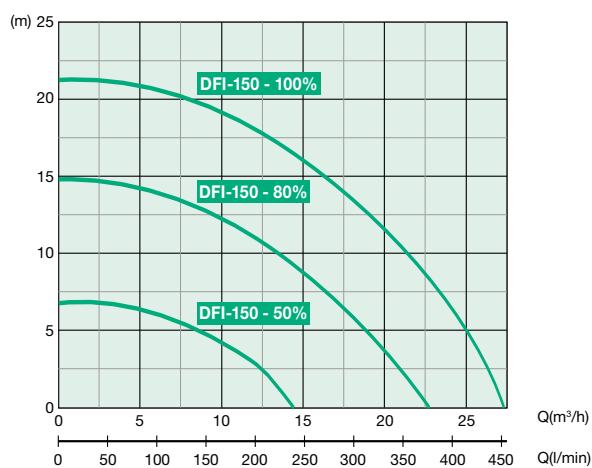
Selbstansaugung und Trockenlaufschutz für lange Lebensdauer.

Geringer Wartungsaufwand mit großem Vorfilter.

Kompatibel mit Salz-Elektrolyse up bis zu 4%-4gr/l.

Volle Kontrolle über LINK Master Pool Automation mit **DuraNet Communication Technology***.

Merkmale der Pumpe



* DuraNet Kommunikation Technologie

Einzigartiges Kommunikationsprotokoll über das Stromkabel. Ermöglicht volle Kontrolle der angeschlossenen Duratech Produkte mit einem einzigen Kabel.

Technische Daten

PRODUKTCODE		DFI-150
Max. UmgebungstemS.	°C	40
Max. WassertemS.	°C	40
Max. Betriebsdruck	Bar	3
Typ des Motors		IPM Brushless
Stromversorgung	VAC	230
Leistungsmotor	HP	1,5
Eingangsleistung	kW	1,7
Ausgangsleistung	kW	1,1
Geschwindigkeit	RPM	750 - 3450
Durchflussmenge bei 10m	m³/h	22
Max. Ansaughöhe	m	3
IP-Klasse		IP55
Nettogewicht	kg	15,72
Garantie	Jahr	2



Unser FLOW Inverter funktioniert ausschließlich mit dem LINK Master, den Sie ganz einfach über die DURA Cloud App steuern können. So haben Sie jederzeit und überall die volle Kontrolle über Ihre Pumpe.

Only Zu kombinieren mit

KONTROLLE/STROMVERSORGUNG
LINK Master S. 88
DURA Cloud ApS. S. 92



Multi-Zyklon-Vorfilter, **filtert bis zu 80 %** der Verunreinigungen, bevor sie den Hauptfilter erreichen.

Filtration durch **22 Hydrozyklone**, keine Chemikalien oder Filter benötigtes Material.

Wassersparende Lösung, weniger Rückspülungen oder weniger häufig Reinigung der Patronen und des Hauptfilters.

Kompakt und leicht, ermöglicht die Inline-Installation.

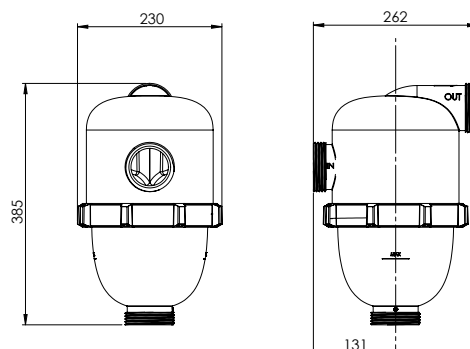
Einfach und ökologisch zu reinigen, erfordert **begrenzten Wasserverbrauch**.

Ideal zur **Kombination mit FLOW Patronenfilter**:

- Weniger Wartung/Reinigung
- Längere Lebensdauer der Kartusche
- Höhere Leistung der Filtrationseinheit

Anschluss-Set 50mm und 63mm im Lieferumfang enthalten.

Abmessungen der Einheit (mm)



Technische Daten

PRODUKTCODE		DFV-22
Filterkapazität	%	80
Minimale Partikelgröße	µm	40
Mindestdurchflussmenge	m³/h	4
Maximale Durchflussmenge	m³/h	32
Anschlüsse IN/OUT		50 - 63 Schnellverschraubungen
Verbindungsabfälle		50 Schnellverschraubung
Maximaler Druck	bar	3,5
Mehrere Zyklone		22
Kopfverlust		1,4m @ 15m³/h
Versandmaße. (L*B*H)	mm	255*255*426
Nettogewicht	kg	15,72
Garantie	Jahr	2

Zu kombinieren mit

CARTRIDGE FILTER
DFC-019 S. 66
DFC-039 S. 66
DFC-049 S. 66

Anschluss-Set 63mm inklusive.



*Erforderlicher freier Platz

Technische Daten

PRODUKTCODE		DFC-019	DFC-039	DFC-049
Filtrationsfläche	m²	18,6	39,5	48,8
Anzahl der Patronen		1	4	4
Max. Betriebsdruck	Bar	3,4	3,4	3,4
Wasserdurchfluss	m³/h	16	24	32
Nettogewicht	kg	5	13	15
Versandmaße. (L*B*H)	mm	365*365*1040	590*590*970	590*590*1150
Garantie	Jahr	2	2	2

Ersatzteile

KARTUSCHE

SP_DFC-011, Kassette für DFC-019

SP_DFC-001, Kassette für DFC-039

SP_DFC-002, Kassette für DFC-049



Zu kombinieren mit

VORTEX

DFV-22 S. 64



DURACOVER



Einzigartig

LÄNGE VOR ORT EINSTELLBAR

Das Teleskoprohr kann vor Ort leicht angepasst werden, damit es perfekt zur Größe des Schwimmbeckens passt. Der Einbau während des Poolbaus spart Ihnen wertvolle Zeit.

EINE LÖSUNG AUS DEM VORRAT LEICHT ZU TRANSPORTIEREN

DURACOVER ist eine Lösung von der Stange und macht die Bestellung eines maßgeschneidertes Rohr und Vermeidung von Produktionszeit. Eine kompakte Verpackung, die mit dem Auto transportiert werden kann, auch bei einer Poolbreite von 5,5 m.

EIN-MANN-MONTAGE

Das gesamte DURACOVER-System kann von nur einer Person installiert werden, dank des Teleskoprohrs und des einzigartigen Kugelgelenksystems, der um 360° drehbar und ausziehbar ist, um den Motor oberhalb der Wasseroberfläche zu Wartungszwecken.

KOMPATIBEL MIT DER SALZ-ELEKTROLYSE

Das Teleskoprohr ist aus glasfaserverstärktem Vinylester gefertigt, die sehr leicht, extrem stark und ideal für den Einsatz ist in Kombination mit Salz-Elektrolyse.



DIE PERFEKTE POOLABDECKUNG

DURACOVER ist nicht nur einfach zu installieren und zu verwenden, sondern bietet auch eine Auswahl an Produkten für Neubauten und Renovierungen.

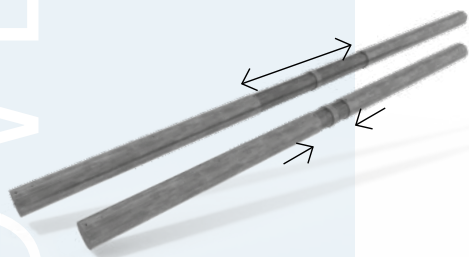
Mit nur 4 Bestellcodes verfügen Sie über ein komplettes Poolabdeckungssystem.

ERSTELLEN SIE IHR IDEALES DURACOVER-SYSTEM IN NUR 4 SCHRITTEN:

1. Teleskoprohr
2. Rohrmotor
3. Befestigungssysteme
4. Steuerungseinheit

1 Teleskoprohr

Wählen Sie den idealen COVER **Tube** entsprechend der Breite des Pools.



Technische Daten

PRODUKTCODE		DCTS-450	DCTS-550
Länge des Bereichs	mm	3300 - 4500	4300 - 5500
Äußerer Durchmesser	mm	159	159
Äußere Rohrmenge	pc	2	2
Äußere Rohrlänge	mm	1500	2000
Anzahl der Schläuche	pc	1	1
Länge des Innenrohrs	mm	2000	2000
Versandmaße. (L*B*H)	mm	2055*335*185	2155*335*185
Versandgewicht	kg	30	36
Garantie	Jahr	3	3

2 Rohrmotor

24VDC Rohrmotor COVER **Motor**, maßgeschneidert für die Verwendung mit COVER **Tube**.



Technische Daten

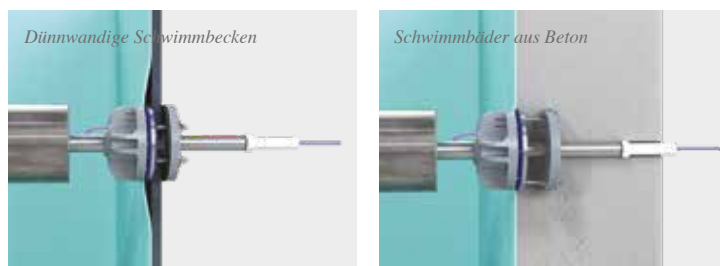
PRODUKTCODE		DCM-250
Drehmoment	Nm	250
Geschwindigkeit	Umdrehungen pro Minute	5
Länge Kabel	m	4
IP-Klasse		IP68
Versandmaße. (L*B*H)	mm	540*200*200
Versandgewicht	kg	11,7
Garantie	Jahr	3

3 Befestigungssystem

DURACOVER bietet 3 Lösungen für die Wandmontage: Wandkanal, Kabelkanal, Aufhängesystem. Es ist die ideale Lösung für jede Art von Pool und eignet sich für Neubauten oder Renovierungen.

COVER Wall Duct

Standardlösung für jede Art von Pool.



Verpackungsinhalt: Wandstücke, Flansche und Dichtungen, Schrauben und Dübel, Kugelgelenksystem, Schlüsselschalter, Unterputz- und Aufputzversion, 5 Laschen und Stecker, flexibler Schlauch, Kabelverschraubung und Ziehdraht, Anschlussdose

Technische Daten

PRODUKTCODE		DCW-010
Versandmaße. (L*B*H)	mm	780*380*400
Versandgewicht	kg	14,5
Garantie	Jahr	2

COVER Cable Duct

Bei Betonbecken ohne Auskleidung wird das Motorkabel an der Wand verlegt, geschützt durch eine Führungsplatte aus Stainless steel.



Verpackungsinhalt: Wandstücke, Kabelführung, Bolzen und Dübel, Kugelgelenksystem, Schlüsselschalter, Unterputz- und Aufputzversion, 5 Laschen und Stecker, Anschlussdose

Technische Daten

PRODUKTCODE		DCC-010
Material der Kabelführung		RVS 316L
Abmessung der Kabelführung. (B*H*T)	mm	80*520*10
Versandmaße. (L*B*H)	mm	780*380*200
Versandgewicht	kg	8,8
Garantie	Jahr	2

COVER Hanging System

Hängesystem für jede Art von Pool.



Verpackungsinhalt: Wandstücke, Montageplatte Motorseite, Montageplatte Kugelgelenkseite, Schrauben und Dübel, Kugelgelenksystem, Schlüsselschalter, Unter- und Aufputzversion, 5 Laschen und Dübel, Anschlussdose

Technische Daten

PRODUKTCODE		DCH-010
Mat. der Montageplatten		RVS 316L
Montageplatte vert. Abm.	mm	450*720*5
Montageplatte hoz. (oben) Abm.	mm	450*300
Tiefe der Röhre	mm	600
Versandmaße. (L*B*H)	mm	600*800*610
Versandgewicht	kg	39
Garantie	Jahr	2

4 Kontrolleinheit

LINK Cover, spezielles Steuergerät für DURACOVER, S. 86

LINK Master, Schwimmbad-Automatisierung, S. 90

Steuergeräte

LINK Mini S. 76
LINK One S. 78
LINK Three S. 80
LINK Driver S. 82
LINK Controller S. 84
LINK Cover S. 86



Eine breite Palette von Kontrollmöglichkeiten units für DURAVISION & DURACOVER-Produkte.

Schwimmbad-Automatisierung

LINK Master S. 90



Effizientes Verwalten Ihrer komplette Pool-Einrichtung mit intelligenten, benutzerfreundlichen Technologie für optimale Leistung und eine einfache Handhabung.

WIE KONTROLLIEREN SIE IHR DURATECH- PRODUKT?

DURA Cloud App

S. 92



LINK Touch Fernsteuerung

S. 94





Eine Anwendung, die steuert sowohl die DURATECH Produkte einzeln als auch über den LINK Master die gesamte technische Anlage.





Eine gut aussehende Fernbedienung für den täglichen Gebrauch.

ÜBERSICHT STEUERUNGEN

Duratech bietet eine große Auswahl an Steuergeräten.

Wählen Sie das ideale Steuergerät entsprechend der technischen Installation und den Anforderungen des Poolbesitzers.

	LINK Driver	LINK Controller
	PL-REM PL-REM-60 PL-REM-200 S. 82	PLP-REM PLP-REM-350 S. 84
		
Steuergerät für	DURAVISION	DURAVISION
DURA Cloud App für iPhone und Android	✗	✗
EIN/AUS Grundlegende Kommunikation für alle DURAVISION-Leuchten	✓	✓
DuraNet Technology Erweiterte Kommunikation für kompatible DURAVISION-Leuchten Freie Wahl von Farbe/Dimmung/Auto-Sync	✗	✓
Garantierte 12-V-Ausgabe Zusätzlicher Schutz für DURAVision-Leuchten	✗	✗
Relaiskontakte Steuerung von Geräten von Drittanbietern	✓ Ex. PL-REM-60	✓
RS485/DMX512 Anschluss an Hausautomationssysteme oder andere Geräte	✗	✓
LINK Touch kompatibel	✗	✓

LINK Mini	LINK One	LINK Three	LINK Cover	LINK Master
LINK-MINI-60 S. 76	LINK-ONE-120 S. 78	LINK-THREE-340 S. 80	DLC-010 S. 86	DLM-450 DLM-600 S. 88
				
DURAVISION	DURAVISION	DURAVISION	DURACOVER	POOL AUTOMATION
✓	✓	✓	✗	✓
✓	✓	✓	-	✓
✓	✓	✓	-	✓
✗	✓	✓	-	✗
✗	Optional	✓	✓	✓
✓	Optional	✓	✗	✓
✗	Optional	Optional	✗	✓

Steuergerät für DURAVISION LED-Leuchten.

Schwarzes Polymergehäuse mit integriertem Transformator.

Verbindung mit unserer Dura Cloud App über Bluetooth und WLAN.

OneTouch-LED zeigt den Status des Controllers an.

Drücken Sie die OneTouch-LED, um die LED-Leuchten ein- oder auszuschalten.



Einfache **Ein-/Aus-Kommunikationstechnologie** für alle DURAVISION-Leuchten.

Fortschrittliche und einzigartige **DuraNet-Kommunikationstechnologie***

in Kombination mit kompatiblen DURAVISION-Leuchten:

- Freie Farbwahl
- Dimmbar
- DMX512/RS485-kompatibel
- Automatische Synchronisation

Verbinden Sie mehrere Controller über die RS485-Verbindung, um sie als einen einzigen Controller zu betreiben.

* **DuraNet Kommunikation Technologie**

Einzigartiges Kommunikationsprotokoll über das Stromkabel. Ermöglicht volle Kontrolle der angeschlossenen Duratech Produkte mit einem einzigen Kabel.

DURA Cloud App

p. 92


DURA Cloud





Technische Daten

PRODUKTCODE		LINK-MINI-60
ART DER STEUERUNG DURAVISION		ON/OFF & DuraNet
Dura Cloud App		✓
Bluetooth BLE		✓
WLAN 2,4 GHz		✓
Nenn-Eingangsspannung	VAC	230
Eingebauter Ringkerntransformator		✓
Transformator-VA-Leistung	VA	60
Ausgangsspannung (SELV)	VAC	12
IEC-Schutzklasse		Class II
IP-Klasse		IP54
Abmessungen des Geräts (L*B*H)	mm	150*157*51
Nettogewicht	kg	0,5
Garantie	Jahr	2

Zu kombinieren mit

LED-BELEUCHTUNG
VISION Spectra DVM S. 10
VISION Spectra DVS S. 12
VISION Adagio Pro S. 14
VISION Allegro S. 16
VISION Pro S. 18
VISION Moonlight S. 40



Steuergerät für DURAVISION LED-Leuchten.

Schwarzes Aluminiumgehäuse mit Glasfrontplatte.

Schnelle Installation, Wandhalterung und Steckverbinder reduzieren den Zeit- und Arbeitsaufwand für die Installation.

Stabile 12-V-Wechselstromausgabe unabhängig von der Eingangsspannung.

Verbindung mit unserer **Dura Cloud App** über Bluetooth und WLAN.

OneTouch-LED zeigt den Status des Controllers an. Drücken Sie die OneTouch-LED, um die LED-Leuchten ein- oder auszuschalten.

Einfache **ON/OFF-Kommunikationstechnologie** für alle DURAVISION-Leuchten.

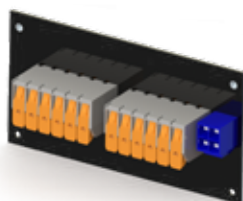
Fortschrittliche und einzigartige DuraNet-Kommunikationstechnologie* in Kombination mit kompatiblen DURAVISION-Leuchten:

- Freie Farbwahl
- Dimmen
- LINK Touch-kompatibel, wenn das optionale LoRa-Modul installiert ist
- RS485/DMX512-kompatibel, wenn das optionale RS485/DMX512 Modul installiert ist
- Automatische Synchronisation

Eine Erweiterungskarte mit sechs zusätzlichen Anschlüssen für LED-Beleuchtung ist als optionales Add-on für den LINK One erhältlich.

Erweiterungskarte

6 zusätzliche Anschlüsse für LED-Beleuchtung



ACCS-LINK-005

DURA Cloud App

p. 92



* DuraNet Kommunikation Technologie

Einzigartiges Kommunikationsprotokoll über das Stromkabel. Ermöglicht volle Kontrolle der angeschlossenen Duratech Produkte mit einem einzigen Kabel.

NEW!**DURALINK**
Control products

Technische Daten

PRODUKTCODE		LINK-ONE-120
ART DER STEUERUNG DURAVISION		ON/OFF & DuraNet
Dura Cloud App		✓
Bluetooth BLE		✓
Wi-Fi 2,4 GHz		✓
LINK Touch-kompatibel		Optional über LoRa-Modul
Nenn-Eingangsspannung	VAC	230
Ausgangsleistung	VA	120
Ausgangsspannung (SELV)	VAC	12
Relaiskontakte		Optional über LoRa-Modul
RS485/DMX512		Optional über RS485/DMX512-Modul
IEC-Schutzklasse		Class I
IP-Klasse		IP54
Abmessungen des Geräts (L*B*H)	mm	345*240*66
Nettogewicht	kg	2,44
Garantie	Jahr	2

Optionsmodule

Es kann nur 1 Optionsmodul installiert werden.

RS485/DMX512 MODULE

ACCS-LINK-004

- Verbinden Sie den LINK One über das RS485/DMX512-Modul mit dem Hausautomationssystem.
- Verwenden Sie das RS485/DMX512-Modul, um mehrere Controller zu verbinden, damit diese als ein einziger Controller funktionieren.



LORA MODULE

ACCS-LINK-003

Das LoRa-Modul ermöglicht die drahtlose Kommunikation zwischen dem LINK One-Controller und den Fernbedienungen LINK Touch und TX868.

Das Modul verfügt über 2 Relaiskontakte zur Steuerung externer Geräte, wie z. B. Gartenbeleuchtung oder Poolabdeckungen.

Die Antenne kann mit dem 10 Meter langen Verlängerungskabel (ACCS-LINK-001) verlängert werden.



LINK TOUCH p. 94



TX868



ACCS-LINK-001

Zu kombinieren mit

LED-BELEUCHTUNG

VISION Spectra DVM S. 10

VISION Spectra DVS S. 12

VISION Adagio Pro S. 14

VISION Allegro S. 16

VISION Pro S. 18

VISION Moonlight S. 40



Steuergerät für DURAVISION LED-Leuchten.

Schwarzes Aluminiumgehäuse mit Glasfrontplatte.

Schnelle Installation, Wandhalterung und Steckverbinder reduzieren den Installationsaufwand.

Stabile 12-V-Wechselstromausgabe unabhängig von der Eingangsspannung.

Verbindung mit unserer **Dura Cloud App** über Bluetooth und WLAN.

OneTouch-LED zeigt den Status des Controllers an. Drücken Sie die OneTouch-LED, um die LED-Leuchten ein- oder auszuschalten.

Einfache **Ein-/Aus-Kommunikationstechnologie** für alle DURAVISION-Leuchten.

Fortschrittliche und einzigartige DuraNet-Kommunikationstechnologie* in Kombination mit kompatiblen DURAVISION-Leuchten:

- Freie Farbwahl
- Dimmbar
- LINK Touch-kompatibel, wenn das Optionsmodul installiert ist
- DMX512/RS485-kompatibel
- Automatische Synchronisation

Anschluss an **Hausautomationssystem** über RS485 oder DMX512.

Steuerung externer Geräte wie Gartenbeleuchtung oder Poolabdeckung über 3 integrierte Relaiskontakte.

Verfügbare Option:

- LoRa-Modul, drahtlose Verbindung mit **LINK Touch** Fernbedienung und 2 Relaiskontakten

Verbinden Sie mehrere Controller über die RS485-Verbindung, um sie als einen einzigen Controller zu betreiben.

* **DuraNet Kommunikation Technologie**

Einzigartiges Kommunikationsprotokoll über das Stromkabel. Ermöglicht volle Kontrolle der angeschlossenen Duratech Produkte mit einem einzigen Kabel.

DURA Cloud App

p. 92



NEW!**DURALINK**
Control products

Technische Daten

PRODUKTCODE		LINK-THREE-340
ART DER STEUERUNG DURAVISION		EIN/AUS & DuraNet
Dura Cloud App		✓
Bluetooth BLE		✓
Wi-Fi 2,4 GHz		✓
LINK Touch-kompatibel		Optional über LoRa-Modul
Nenn-Eingangsspannung	VAC	230
Ausgangsleistung	VA	340
Ausgangsspannung (SELV)	VAC	12
Relaiskontakte		3 + 2 Optional über LoRa-Modul
RS485/DMX512		2
IEC-Schutzklasse		Class I
IP-Klasse		IP54
Abmessungen des Geräts (L*B*H)	mm	345*240*66
Nettogewicht	kg	2,44
Garantie	Jahr	2

Optionsmodule

LORA MODULE

ACCS-LINK-003

Das LoRa-Modul ermöglicht die drahtlose Kommunikation zwischen dem Controller LINK One und LINK Three und den Fernbedienungen LINK Touch und TX868.

Das Modul verfügt über 2 Relaiskontakte zur Steuerung externer Geräte, wie z. B. Gartenbeleuchtung oder Poolabdeckungen.

Die Antenne kann mit dem 10 Meter langen Verlängerungskabel (ACCS-LINK-001) verlängert werden.



LINK TOUCH p. 94



TX868



ACCS-LINK-001



Zu kombinieren mit

LED-BELEUCHTUNG
VISION Spectra DVM S. 10
VISION Spectra DVS S. 12
VISION Adagio Pro S. 14
VISION Allegro S. 16
VISION Pro S. 18
VISION Moonlight S. 40



Steuergerät für DURAVISION LED-Leuchten.

Grundlegende **ON/OFF-Technologie** zum Umschalten auf **das nächste RGB-Lichtprogramm** durch Drehen des Lichter AUS und EIN.

Mit oder ohne eingebauten Transformator.

Steuerung von externen Geräten wie Gartenbeleuchtung oder Poolabdeckung über Relaiskontakte.

Inklusive TX868 Fernbedienung

Technische Daten

PRODUKTCODE		PL-REM	PL-REM-60	PL-REM-200
Art der Kontrolle DURAVISION		EIN/AUS	EIN/AUS	EIN/AUS
Frequenzband-Sender	MHz	868	868	868
Nominale Eingangsspannung	VAC	230	230	230
Eingebauter Ringkerntransformator		-	✓	✓
Leistung des Transformators VA	VA	-	60	200
Ausgangsspannung	VAC	-	12	12
Anzahl der Relaiskontakte		2	-	2
IEC-Schutzklasse		Class II	Class II	Class II
IP-Klasse		IP54	IP54	IP54
Abmessungen der Einheit (L*B*H)	mm	150*157*51	15*157*51	195*149*90
Nettogewicht	kg	0,5	1,3	3,2
Garantie	Jahr	2	2	2

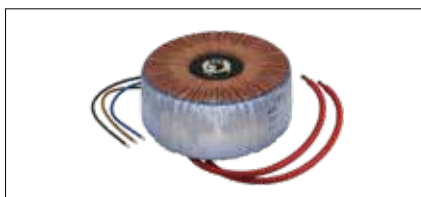
Zubehör



FERNSTEUERUNG

TX868

Fernsteuerung auf 868MHz zur Steuerung von LINK Driver oder LINK Controller Steuerungssystemen.



TRANSFORMATOR

TORO-DIN S. 96

Ringkerntransformator geeignet für DURAVISION LED-Schwimmbadleuchten. Modell für DIN-Schiene-montage. In Kombination mit PL-REM



TRANSFORMATOR

TORO-IP64 S. 96

Ringkerntransformator, geeignet für DURAVISION LED-Schwimmbadleuchten. Version für die Wandmon-tage mit IP64-Gehäuse. In Kombination mit PL-REM

Zu kombinieren mit

LED-BELEUCHTUNG

VISION Spectra DVM S. 10

VISION Spectra DVS S. 12

VISION Adagio Pro S. 14

VISION Allegro S. 16

VISION Pro S. 18

VISION Moonlight S. 40

LINK Controller

Steuergerät für DURAVISION LED-Leuchten.

Fortschrittliche und einzigartige **DuraNet Kommunikation Technologie*** in Kombination mit kompatiblen DURAVISION-Leuchten.

- Freie Wahl der Farbe
- Dimmen
- Link Touch kompatibel
- DMX512 und RS485 kompatibel
- Automatische Synchronisierung

Verbindung zum **Haus Automatisierungssystem** über RS485 oder DMX512.

Mit oder ohne **Einbau Transformator**.

Steuerung von externen Geräten wie z. B. Gartenbeleuchtung oder Poolabdeckung über Relaiskontakte.

Inklusive TX868-Fernbedienung.

SD-Kartensteckplatz für Firmware-Upgrades.

CAN-Bus verfügbar zum Anschluss mehrerer LINK-Controller oder in Kombination mit LINK Cover.



*** DuraNet Kommunikation Technologie**

Einzigartiges Kommunikationsprotokoll über das Stromkabel. Ermöglicht volle Kontrolle der angeschlossenen Duratech Produkte mit einem einzigen Kabel.

Technische Daten

PRODUKTCODE		PLP-REM	PLP-REM-350
Art der Kontrolle DURAVISION		EIN/AUS & DuraNet	EIN/AUS & DuraNet
Frequenzband-Sender	MHz	868	868
LINK Touch kompatibel		✓	✓
Nominale Eingangsspannung	VAC	12	230
Eingebauter Ringkerntransformator		-	✓
Leistung des Transformators VA	VA	-	350
Ausgangsspannung	VAC	12*	12
Anzahl AUX-Ausgänge		2	2
CAN-Bus		✓	✓
RS485		✓	✓
DMX512		✓	✓
IEC-Schutzklasse		Class II	Class II
IP-Klasse		IP54	IP54
Abmessungen der Einheit (L*B*H)	mm	150*130*54	420*295*140
Nettogewicht	kg	0,43	6,9
Garantie	Jahr	2	2

*12 VAC SELV ist nur bei Verwendung mit den DURAVISION-Ringkerntransformatoren garantiert.

Zubehör



FERNSTEUERUNG

TX868

Fernsteuerung auf 868MHz zur Steuerung von LINK Driver oder LINK Controller Steuerungssystemen.

VERLÄNGERUNGSKABEL

ACCS-LINK-001

10m Verlängerungskabel für die Antenne von LINK Controller PLP-REM-350 und LINK Master. Das Verlängerungskabel ist mit einem Sockel ausgestattet, um die Installation zu erleichtern.

FERNBEDIENUNG

LINK TOUCH S. 94

Drahtlose Fernbedienung für DURAVISION LED-Leuchten, DURAHEAT Wärmepumpen.

TRANSFORMATOREN

TORO-DIN & TORO-IP64 S. 96

Ein Ringkerntransformator geeignet für DURAVISION LED-Poolbeleuchtung, verfügbar in DIN-Schienen- und IP64-Wandmontageversion. In Kombination mit PLP-REM.

Zu kombinieren mit

LED-BELEUCHTUNG	POOLABDECKUNG	EXTERNER TRANSFORMATOR
VISION Spectra DVM S. 10	LINK Cover S. 86	TORO-DIN S. 96
VISION Spectra DVS S. 12		TORO-IP64 S. 96
VISION Adagio Pro S. 14		
VISION Allegro S. 16		
VISION Pro S. 18		
VISION Moonlight S. 40		

Steuergerät für DURACOVER Poolabdeckungssystem.



Sanfter Start/Stopp für sicheren Betrieb des
Abdeckungsmotors.

Steuerung der Filtrationspumpe über
Relaiskontakt.

Modus "**Deadman switch**" für
öffnen und/oder schließen.

CAN-Bus verfügbar für den
Anschluss an LINK Controller,
ermöglicht Bedienung und
Kalibrierung des DURACOVER
über die LINK Touch-Fernbedien-
ung.

Mehrfarbige LED Status Indikator.

Technische Daten

PRODUKTCODE		DLC-010
Nominale Eingangsspannung	VAC	230
Ausgangsspannung	VDC	24
Max. Ausgangsstrom	A	11
Anzahl Relaiskontakt		1
CAN-Bus		✓
IEC-Schutzklasse		Class I
IP-Klasse		IP54
Nettoabmessungen (L*B*H)	mm	420*295*140
Nettogewicht	kg	4
Garantie	Jahr	2

Zu kombinieren mit

DURACOVER	DURALINK
COVER Motor S. 70	LINK Controller S. 84

LINK Master



Die installationsfreundlichste Poolautomatisierung

SCHNELLE INSTALLATION

Ein vorverdrahteter Schrank mit integriertem Transformator sorgt für die Stromversorgung und vollständige Steuerung mit einem einzigen Kabel pro Duratech-Gerät.

EINFACHE KONFIGURATION

Ein benutzerfreundlicher Startassistent übernimmt die Grundkonfiguration, während Duratech-Geräte automatisch erkannt und verbunden werden.

INTELLIGENT UND SICHER

Bietet eine intelligente Zusammenarbeit zwischen Filterung, Heizung, Abdeckung, Beleuchtung und Wasseraufbereitung mit integrierten Sicherungen und Software-Sicherheit für eine sichere Nutzung.

1 ANWENDUNG

Bedienen und konfigurieren Sie den Swimmingpool über 1 Anwendung mit einem benutzerfreundlichen Dashboard, das einen Überblick und eine einfache Bedienung für den täglichen Gebrauch bietet.



Pool-Automatisierungssteuerung, vorverdrahteter Schrank und mit eingebautem Transformator.

Erleichtert die Installation und Konfiguration komplexer Poolanlagen, vereinfacht die elektrische Verkabelung und spart wertvolle Installationszeit.

DuraNet-Kommunikationstechnologie, einzigartiges Kommunikationsprotokoll über das Stromkabel. Ermöglicht die **vollständige Steuerung** der angeschlossenen Produkte mit **einem einzigen Kabel**.

Automatische Kopplung aller DURATECH-Produkte.

Anschluss von Geräten **verschiedener Marken** über Relaiskontakte möglich, Erweiterungsrelaismodul erhältlich.

DURA Cloud App für Android und iOS zur Steuerung der gesamten Anlage.

Intelligente Steuerung der technischen Poolanlage:

- Änderung der Pumpendrehzahl beim Betrieb der Poolabdeckung
- Höhere Pumpendrehzahl bei vollständig geöffnetem Pool für optimale Filterung
- Reinigungsmodus: Pumpe auf voller Drehzahl und Wasseraufbereitung deaktiviert
- Konfiguration der automatischen Befüllung über externen Sensoreingang
- Heizpriorität: Die Filterpumpe stoppt nicht, wenn Heizung erforderlich ist
- Ausschalten der Beleuchtung beim Schließen der Abdeckung
- Überwachung des Stromverbrauchs

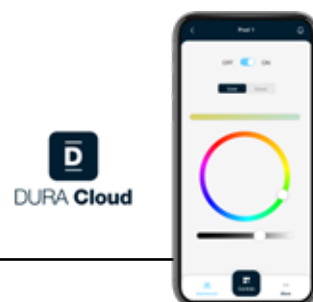
RJ45-Netzwerkanschluss für Internetverbindung, auch direkte Wi-Fi-Funktionalität zum Aufbau eines lokalen drahtlosen Netzwerks.

RS485- und DMX512-Konnektivität, Anschluss an Hausautomation möglich.

Stromschutz, Differentialschalter 30 mA, Strommessung und Softwareschutz für maximale Ströme.

DURA Cloud App

p. 92



Technische Daten

PRODUKTCODE		DLM-450	DLM-600
Materialschrank		Polymer	Metal
Eingebauter Ringkerntransformator		✓	✓
Transformator-VA-Leistung	VA	450	600
Nenn-Eingangsspannung	VAC	230	230
Maximaler Strom für Wärmepumpe	A	23	23
Maximaler Strom für Filterpumpe	A	14	14
Verfügbare VA-Leistung für LED-Leuchten	VA	350	500
Ausgangsspannung zur Wärmepumpe	VAC	230	230
Ausgangsspannung Filterpumpe	VAC	230	230
Ausgangsspannung LED-Beleuchtung (SELV)	VAC	12	12
Ausgangsspannung DuraCover	VDC	24	24
Ausgangsspannung Wasseraufbereitung	VAC	230	230
LINK Touch kompatibel		✓	✓
DURA Cloud App kompatibel		✓	✓
Anzahl Relaiskontakte		2	2
CAN-Bus		✓	✓
RS485		✓	✓
DMX512		✓	✓
RJ45-Netzwerkanschluss		✓	✓
IEC-Schutzklasse		Class II	Class II
IP-Klasse		IP50	IP30
Abmessungen des Geräts (L*B*H)	mm	342*612*150	500*600*175
Nettogewicht	kg	11,5	32
Garantie	Jahr	2	2

Zubehör



VERLÄNGERUNGSKABEL

ACCS-LINK-001

10m Verlängerungskabel für die Antenne von LINK Controller PLP-REM-350 und LINK Master. Das Verlängerungskabel ist mit einem Sockel ausgestattet, um die Installation zu erleichtern.



FERNBEDIENUNG

LINK TOUCH S. 94

Drahtlose Fernbedienung für DURAVISION-LED-Leuchten, DURAHEAT-Wärmepumpen und Poolabdeckung.



ZUSÄTZLICHE RELAISBOX

ACCS-LINK-002

DIN-Schienen-Modul mit 4 zusätzlichen Relaiskontakten. In Kombination mit DLM-600: kann auf der DIN-Schiene im Schrank installiert werden. In Kombination mit DLM-450: sollte in einer zusätzlichen Box installiert werden. Inklusive USB-Kabel zum Anschluss an LINK Master Controller

Zu kombinieren mit

LED-BELEUCHTUNG	WÄRMEPUMPE	POOLABDECKUNG	FILTERPUMPE	FERNSTEUERUNG
VISION Spectra DVM S. 10	HEAT DURA-Hi S. 46	DURACOVER S. 70	FLOW Inverter S. 62	DURA Cloud App S. 92
VISION Spectra DVS S. 12	HEAT DURA+i S. 50			LINK Touch S. 94
VISION Adagio Pro S. 14	HEAT DURA Pro S. 52			
VISION Allegro S. 16	HEAT DURA V S. 54			
VISION Pro S. 18				
VISION Moonlight S. 40				

DURA Cloud App

VERWALTEN SIE IHREN POOL AUTOMATISCH MIT LINK MASTER
VERWALTEN SIE IHRE INDIVIDUELLE DURA-HI WÄRMEPUMPE



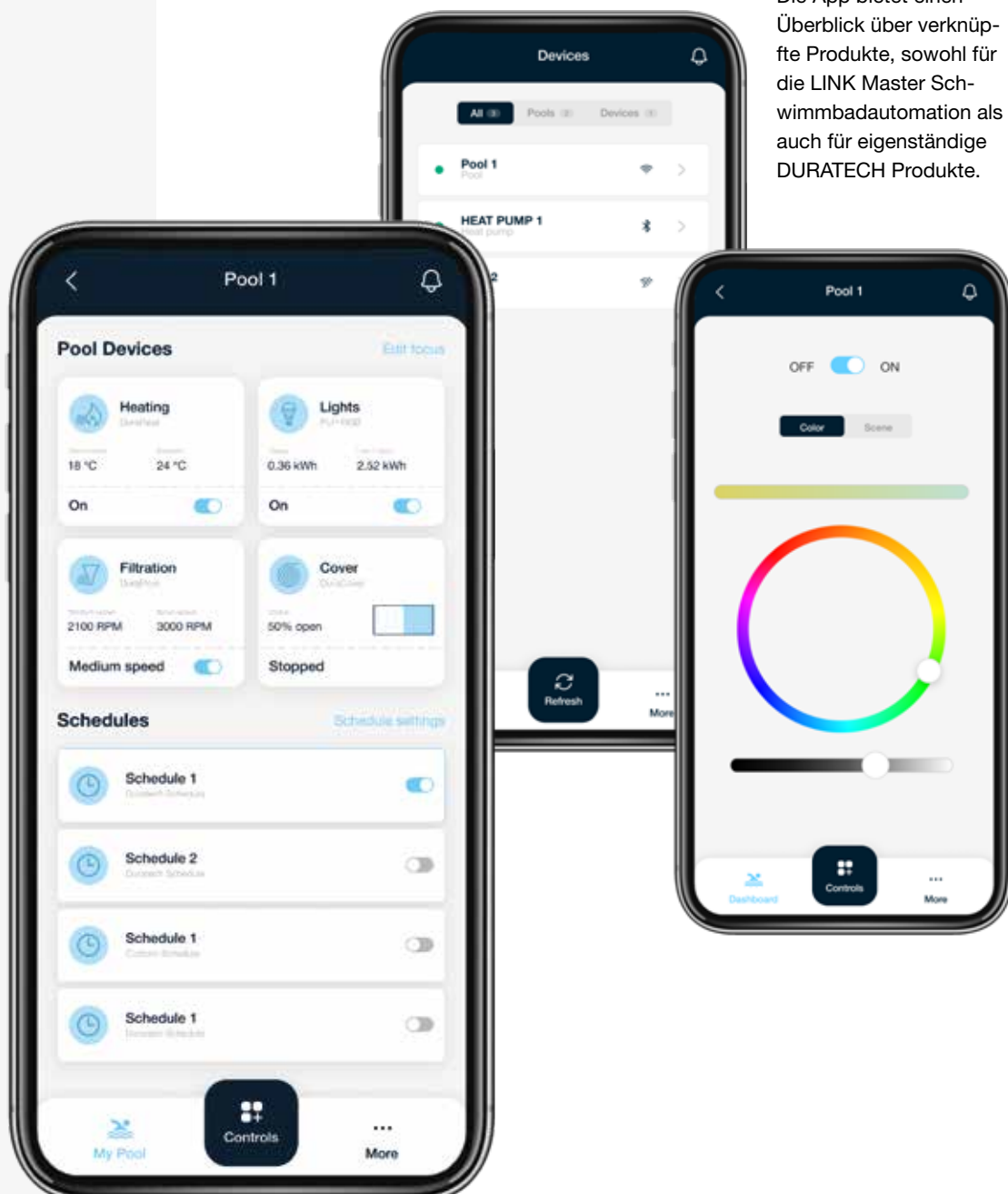
DURA Cloud

EINFACHE VERWALTUNG

Sowohl der Installateur als auch der Endbenutzer können das System verwalten, konfigurieren und bedienen. den Pool mit der gleichen Anwendung, jeder mit seinem eigenen Profil und entsprechende Funktionalität.

Das Dashboard bietet einen guten Überblick über den aktuellen Status, mit Abkürzungen zu den wichtigsten Geräten und Terminen. Das Dashboard kann leicht an die Bedürfnisse des Nutzers angepasst werden, die Verbesserung der Benutzererfahrung.

Die App bietet einen Überblick über verknüpfte Produkte, sowohl für die LINK Master Schwimmbadautomation als auch für eigenständige DURATECH Produkte.



PLANER

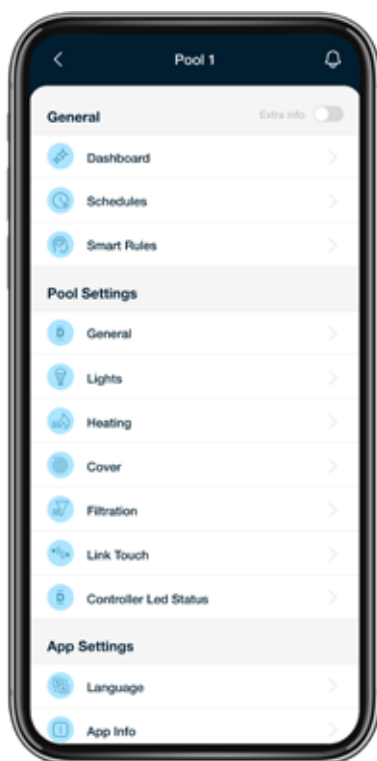
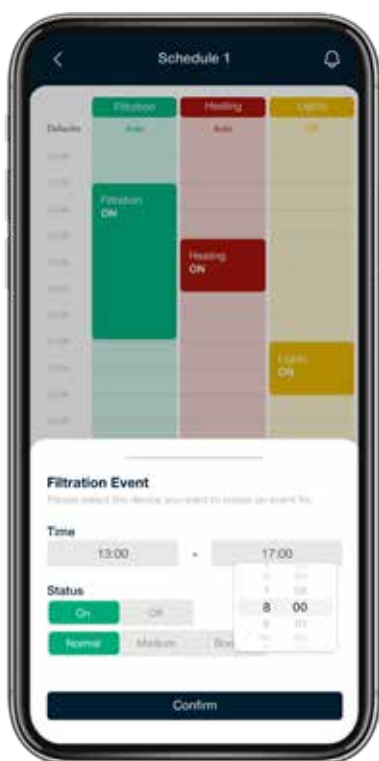
Einfache Verwaltung und Terminplanung der angeschlossenen Geräte. Standard Fahrpläne sind bereits verfügbar, aber es gibt auch die Möglichkeit, eigene zu erstellen und die Installation nach Ihren Wünschen zu gestalten.

KONFIGURATION UND SMART RULES

Noch nie war es so einfach, selbst die komplexesten Anforderungen zu konfigurieren. Über eine einzige Übersicht haben Sie sofortigen Zugriff auf Geräteeinstellungen, Zeitpläne und alle intelligenten Regeln, die Sie benötigen, um Ihr Poolsystem optimal und sicher zu betreiben.

KALIBRIERUNG DURACOVER

Mit der App können Sie die Drehrichtung des Motors regeln und bestimmen das Öffnen/Schließen die Position der Schwimmbadabdeckung. Die Kalibrierung von Poolabdeckungen war noch nie so einfach.



Laden Sie unsere App jetzt im App Store oder bei Google Play herunter und entdecken Sie alle Vorteile!



Fernsteuerung für
LED-Beleuchtung,
Wärmepumpe
und Poolabdeckung.

Sehr stabil große Reichweite
drahtlose Verbindung.

IP20-Gehäuse mit modernen
& schlankes Design.

Erhältlich in **2 Versionen:**
RGB und **TW**.

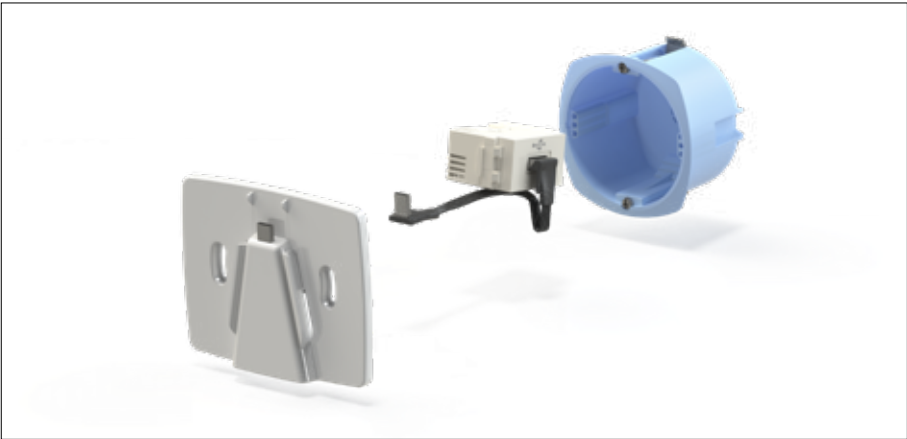
Bis zu **30 Tage Standby-Zeit**, wiederaufladbar über
USB-Anschluss.

Wandhalterung und **Ladegerät** enthalten.

Technische Daten

PRODUKTCODE		DLT10-TW	DLT10-RGB
Typ		TW	RGB(W)
Einheitliche Abmessungen (L*B*H) mm		186,5*89,5*17,5	186,5*89,5*17,5
Nettogewicht kg		0,298	0,298
Garantie Jahr		2	2

Hinweis zum Einbau



DLT10-BIC, eine optionale Unterputzdose mit USB-C-Anschluss. Die Standard-Wandhalterung kann an der Steckdose montiert werden.

Betriebsfunktionen

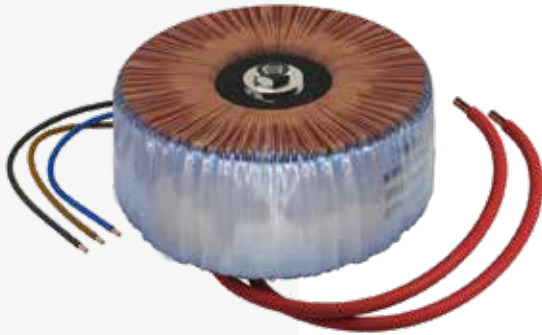


- | | | |
|--|--|--|
| <p>1 Farbprogramm press für die vorheriges Farbprogramm.</p> <p>2 Farbtemperatur wipe links/Recht zur Einstellung der Poolbeleuchtung von verschiedene Weiß- und Blautöne.</p> <p>3 Lichter ON/OFF drücken, um alle Lichter zu schalten Lichter ON/OFF.</p> <p>4 Farbrad zum Einstellen streichen die Farbe der Poolbeleuchtung (nur DLT10-RGB).</p> | <p>5 Dimmstufe Wischen nach links/rechts zum Einstellen der Helligkeit von die Poolbeleuchtung.</p> <p>6 Farbprogramm drücken für das nächste Farbprogramm.</p> <p>7 Wassertemperatur im Schwimmbad drücken, um die gewünschte Temperatur.</p> <p>8 ON/OFF Wärmepumpe drücken um die Wärmepumpe EIN/AUS zu schalten.</p> | <p>9 Wassertemperatur im Schwimmbad drücken, um die gewünschte Temperatur.</p> <p>10 Öffnen der Poolabdeckung.</p> <p>11 Schließen der Poolabdeckung.</p> |
|--|--|--|

Zu kombinieren mit

STEUEREINHEIT LED-BELEUCHTUNG	WÄRMEPUMPE	POOLABDECKUNG
LINK One S.78	HEAT DURA+i S. 50	LINK Cover S. 68 in Kombination mit LINK Controller S. 84
LINK Three S. 80	HEAT DURA Pro S. 52	
LINK Controller S. 84	HEAT DURA V S. 54	
LINK Master S. 88		

LINK Accessories



TORO-DIN

Ringkerntransformator geeignet für
DURAVISION LED-Schwimmbadbeleuchtung.
Modell für DIN-Schienenmontage.



TORO-IP64

Ringkerntransformator geeignet für
DURAVISION LED-Schwimmbadbeleuchtung.
Version für die Wandmontage mit IP64-Gehäuse.



503-0010

Verteilerklemmenblock zum Anschluss von Kabeln
der DURAVISION LED-Schwimmbadbeleuchtung.
Modell für DIN-Schienenmontage.



DLT10-BIC

Das DLT10-BIC ist eine optionale Methode zur Montage
des LINK TouchTM in der Nähe des Schwimmbeckens,
basierend auf einem Netzteil und einer Unterputzdose mit
USB-Anschluss.

Technische Daten

PRODUKTCODE		TR150-DIN	TR350-DIN	TR700-DIN
Nominale Eingangsspannung	VAC	230	230	230
Leistung des Transformators VA	VA	150	350	700
Ausgangsspannung	VAC	12 (SELV)	12 (SELV)	12 (SELV)
IEC-Schutzklasse		Klasse II	Klasse II	Klasse II
IP-Klasse		IP00	IP00	IP00
Garantie	Jahr	2	2	2

PRODUKTCODE		TR150-IP64	TR350-IP64	TR700-IP64
Nominale Eingangsspannung	VAC	230	230	230
Leistung des Transformators VA	VA	150	350	700
Ausgangsspannung	VAC	12 (SELV)	12 (SELV)	12 (SELV)
IEC-Schutzklasse		Klasse II	Klasse II	Klasse II
IP-Klasse		IP64	IP64	IP64
Garantie	Jahr	2	2	2

PRODUKTCODE		DLT10-BIC
Nominale Eingangsspannung	VAC	100-240
USB-Ausgangsspannung	VDC	5
USB Output Current	A	2.1
USB-Typ		A
Durchmesser	mm	67
Tiefe	mm	40
Garantie	Jahr	2

VISION **Xxxxxx**



DURATECH THE POWER BEHIND PERFECT POOLS



