

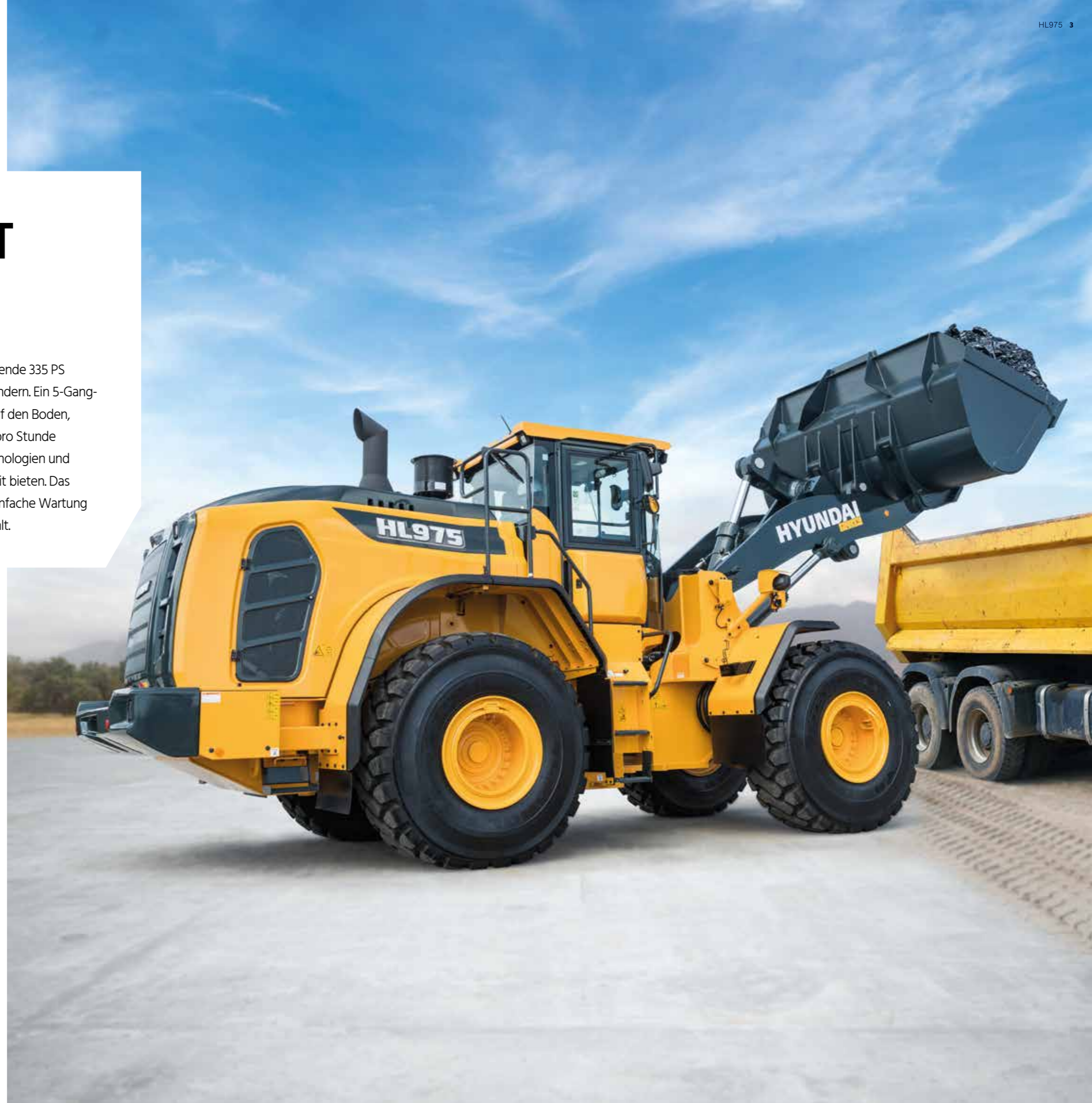
RADLADER  
**HL975**  
HL975XT

Einsatzgewicht: 26.500 kg  
Motorleistung: 250 kW (335 PS) / 2.100 U/min  
Schaufelfassungsvermögen: 4,80 m<sup>3</sup> – 5,20 m<sup>3</sup>



# BEREIT, IHRE WELT ZU VERÄNDERN

Mit seinem kraftvollen 250 kW Cummins X12 Stufe-V-Motor, der beeindruckende 335 PS leistet, ist der **Hyundai HL975 Radlader** bestens gerüstet, Ihre Welt zu verändern. Ein 5-Gang-Getriebe mit überbrückbarem Drehmomentwandler überträgt diese Kraft auf den Boden, während sich mit den 4,8 m<sup>3</sup> Fassungsvermögen der Schaufel viele Tonnen pro Stunde bewegen lassen. Der HL975 verfügt außerdem über maßgeschneiderte Technologien und präzise Betriebssysteme, die unschlagbaren Komfort, Kontrolle und Sicherheit bieten. Das verstärkte Äußere sorgt für zusätzliche Langlebigkeit und die schnelle und einfache Wartung für eine maximale Betriebszeit, sodass sich Ihre Investition zuverlässig auszahlt.



Produktivität und Effizienz

# MASSGESCHNEIDERTE TECHNOLOGIEN FÜR HÖHERE PRODUKTIVITÄT

Der HL975 wird von einem zuverlässigen, schnell ansprechenden Cummins X12 Motor angetrieben, der massive Leistung für schwere Arbeiten unter extremen Bedingungen bereitstellt. Seine hohe Leistung und die verschiedenen Kraftstoffeffizienz-Technologien reduzieren die schädlichen Emissionen auf ein Minimum.

Damit Sie die Möglichkeiten der Maschine voll ausreizen können, wird die Leistung des Motors durch präzise Betriebssysteme, einschließlich des serienmäßigen von Hyundai entwickelten Präzisionswiegesystems und der Load-Sensing-Hydraulik unterstützt. Weitere Kontroll-, Fernüberwachungs- und Wartungsfunktionen optimieren Leistungsfähigkeit und Produktivität jeden Tag, an jeder Baustelle.



**Motor**

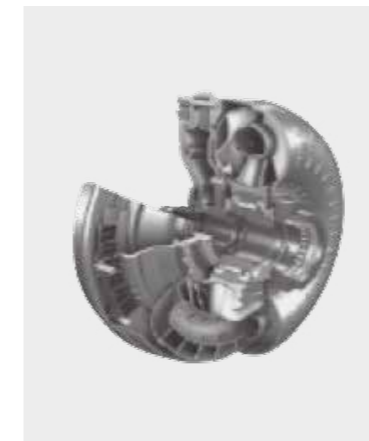
Der Cummins X12-Motor erfüllt die europäischen Emissionsanforderungen der Stufe V und ist für maximale Produktivität und Kraftstoffersparnis ausgelegt. Dieser HL975 ist mit unserem All-in-one-Abgasnachbehandlungssystem ausgestattet, das Emissionen und Betriebskosten senkt. Durch den Entfall des AGR wird die Zuverlässigkeit erhöht und die Wartung vereinfacht.



NEU

**Eco Report**

Die Funktion Eco Report erleichtert effizienteres Arbeiten, indem sie in Echtzeit Informationen über die Maschinennutzung anzeigt.



**Fünfgang-Getriebe mit Wandlerüberbrückungskupplung**

Der HL975 verfügt über ein Fünfgang-Getriebe mit Wandlerüberbrückungskupplung, das effizienteres Arbeiten bei geringem Kraftstoffverbrauch und Emissionen ermöglicht.

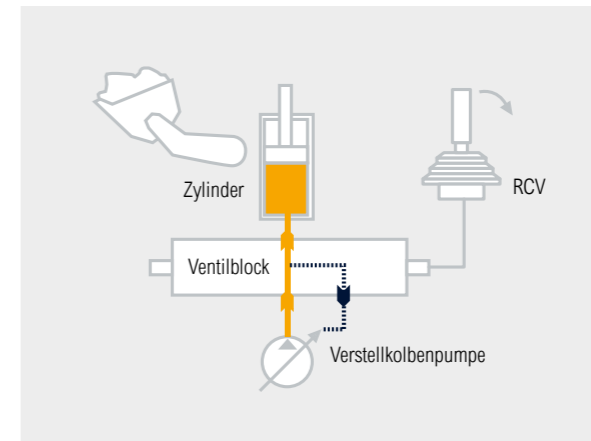
**Automatische Motorabschaltung**

Der Motor wird nach definierter Leerlaufzeit automatisch ausgeschaltet, um den Verbrauch zu drosseln und unnötige Emissionen zu vermeiden. Je nach Arbeitsumgebung können unterschiedliche Betriebsarten ausgewählt werden, was die Effizienz weiter erhöht.



**Elektrohydraulische Steuerung**

Die elektrohydraulische Steuerung sorgt für präzises Handling und hohen Komfort, damit Sie unter allen Arbeitsbedingungen immer souverän die Kontrolle behalten.



**Load-Sensing-Hydraulik**

Eine lastabhängige Hydraulik ermöglicht präzisen Betrieb und eine effizientere Regelung der Kolbenpumpe. Das System reduziert den Kraftstoffverbrauch, indem es Öldruck und Durchfluss auf ein Minimum reduziert.



**Wiegesystem**

Hyundais Präzisionswiegesystem mit ca. 1% Genauigkeit sorgt für Effizienz und Produktivität in jeder Umgebung. Das System verfügt über automatische und manuelle Einstellungen zur Messung der Einzel- und Gesamt-Schaufellast. Diese werden auf dem Multifunktionsdisplay in der Kabine angezeigt.

**Smart Power-Modus**

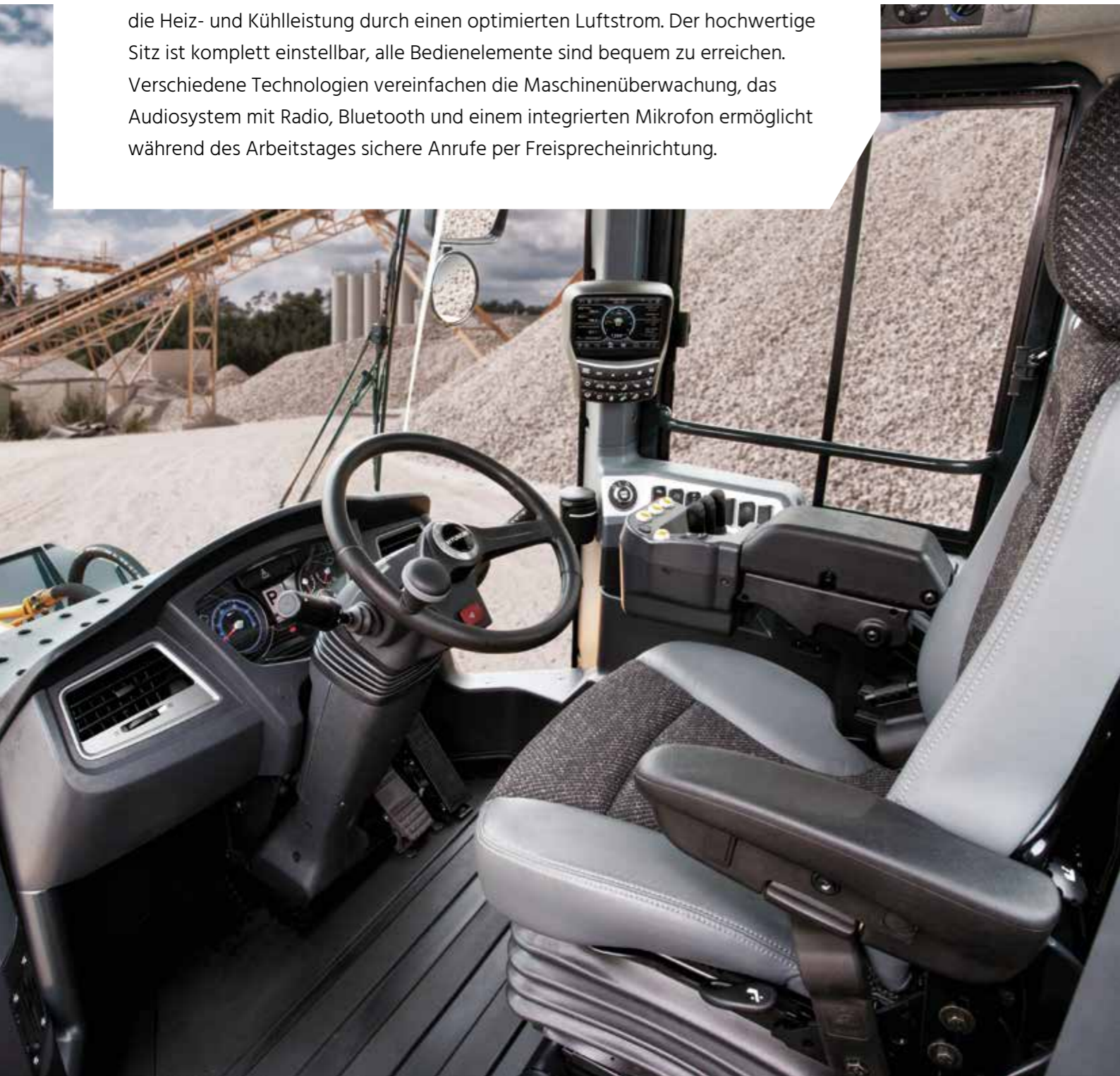
Der neue Smart-Power-Modus passt die Motordrehzahl bei harten Einsatzbedingungen, etwa bei der Schaufelbefüllung, an, um ohne Zugeständnisse an die Leistung Kraftstoff zu sparen. Mit dieser Technologie wird auch ein optimales Gleichgewicht zwischen Traktion und Ausbrechkraft erreicht.



**Bedienerkomfort**

# EINE KABINE GANZ NACH IHREN BEDÜRFNISSEN

Die Kabine des HL975 bietet alles, was Sie für produktives, stressfreies Arbeiten benötigen. Die komfortable, geräumige Arbeitsumgebung ist mit modernster Lärminderungstechnologie ausgestattet, die den Geräuschpegel auf nur 73 dB reduziert, einer der niedrigsten Werte der Branche. Die Klimaanlage maximiert die Heiz- und Kühlleistung durch einen optimierten Luftstrom. Der hochwertige Sitz ist komplett einstellbar, alle Bedienelemente sind bequem zu erreichen. Verschiedene Technologien vereinfachen die Maschinenüberwachung, das Audiosystem mit Radio, Bluetooth und einem integrierten Mikrofon ermöglicht während des Arbeitstages sichere Anrufe per Freisprecheinrichtung.



**Verstellbarer Sitz und Armlehne**

Der HL975 hat einen großen, bequemen Sitz mit Kopfstütze. Der Joystick ist in der Armlehne des Sitzes montiert, so dass er den Bewegungen des Sitzes während der Arbeit folgt. Das sorgt für höheren Komfort und weniger Ermüdung. Der elektrohydraulische Bedienhebel erfordert weniger Kraft zur Bedienung der Anbaugeräte, so dass Sie länger und produktiver arbeiten können.

**Touchscreen-Display**

Die verbesserte Instrumententafel bietet schnellen, einfachen Zugriff auf die genauen Gerätedaten. Ihr 7 Zoll großes Touchscreen-Display ist gut ablesbar, eine AUX-Audiofunktion sorgt für zusätzlichen Komfort.



**Endlagendämpfung**

Die Soft-Stop-Funktion reduziert die Geschwindigkeit der Hydraulik gegen Ende des Zylinderhubs. Das verringert die Stoßbelastung beim Hub, erhöht den Bedienkomfort und sorgt für weniger verschüttetes Material.

**Instrumenteneinheit**

Alle Anzeigen zum Maschinenstatus sind für eine einfache, effiziente Überwachung zentral in einer Gruppe angeordnet.

**Miracast WLAN-Verbindung mit Smartphone**

Das Miracast-System auf Basis des Smartphone-WLAN des Bedieners ermöglicht die Ausführung verschiedener Smartphone-Funktionen auf dem Kabinenmonitor, wie Navigation, Surfen im Internet sowie Musik- und Videowiedergabe.



**Eco-Anzeige**

In der Eco-Anzeige können Sie sich Motordrehzahl und Kraftstoffeffizienz während der Arbeit anzeigen lassen. Sie können sich außerdem Verlaufsdaten zum durchschnittlichen, stündlichen und täglichen Kraftstoffverbrauch anzeigen lassen, um wirtschaftlicher zu arbeiten.



## Sicherheit

# SCHUTZ FÜR MENSCH UND MASCHINE

Kleine Details können viel ausmachen. Das gilt insbesondere in Bezug auf die Sicherheit bei Arbeiten unter anspruchsvollen Bedingungen. Es geht nicht nur darum, Richtlinien zu erfüllen. Die getesteten Sicherheitsfunktionen des HL975 sind darauf ausgelegt, Ihre Bedürfnisse im harten Arbeitsalltag zu erfüllen. Die integrierten innovativen Technologien sorgen für ein Gefühl der Stabilität und gleichbleibender Leistung auch unter hohem Arbeitsaufkommen. Der Radlader trägt zu einem sicheren, unfallfreien Baustellenbetrieb bei und trägt seinen Teil zur Zuversicht, Produktivität und der inneren Ruhe bei, die sich einstellen, wenn man einen Hyundai besitzt und betreibt.



### LED-Leuchten

LED-Leuchten können optional als vordere und hintere Arbeitsleuchten, Scheinwerfer, Rundumleuchte und Kombinationsrückleuchte verbaut werden. LED-Leuchten haben eine größere Leuchtweite (66 % weiter), eine längere Lebensdauer (ca. 40 Mal länger) und einen um 70 % geringeren Stromverbrauch im Vergleich zu Halogenlampen.



### Erweiterte Rundumsichtüberwachung (AAVM) und Intelligente Erkennung beweglicher Objekte (IMOD)

Das optionale erweiterte Rundumsichtüberwachungssystem (AAVM) bietet Ihnen eine 360°-Übersicht über Ihre unmittelbare Arbeitsumgebung. Es beinhaltet auch eine intelligente Erkennung beweglicher Objekte (IMOD), die Personen oder bewegte Objekte erfasst und Sie warnt, wenn diese in den Fünf-Meter-Umkreis der Maschine kommen.



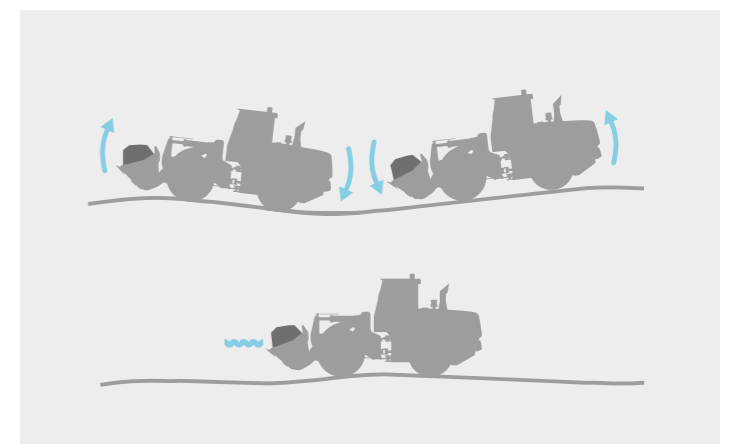
### Sicherheitsgurtwarnung

Der Fahrer wird durch einen akustischen und optischen Alarm daran erinnert, seinen Sicherheitsgurt anzulegen.



### Hubwerksfederung (Ride Control)

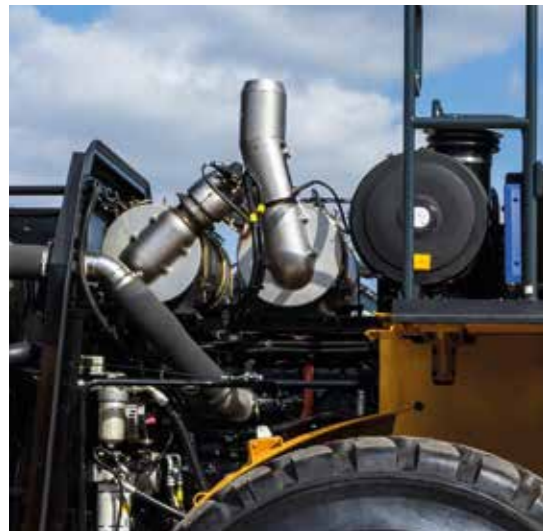
Eine Hubwerksfederung (Ride Control) mit Kolbenspeicher reduziert die Nickbewegungen von Maschine und Schaufel, was für stabileren und komfortableren Betrieb sorgt. Außerdem wird so der Materialverlust verringert und Komfort und Produktivität verbessert.



**Langlebigkeit**

# HOHE VERFÜGBARKEIT FÜR EINE NACHHALTIGE INVESTITION

Als Unternehmer müssen Sie sich sicher sein, dass Ihre heutigen Investitionen Ihnen langfristig Einnahmen beschern. Deshalb haben wir bei der Entwicklung des HL975 besonderen Wert auf die Zuverlässigkeit gelegt, von seiner Entwicklung und Montage bis zu den Qualitätskontrollen. Rahmen und Schaufel sind besonders robust ausgeführt, sämtliche Betriebssysteme wurden für den Langzeiteinsatz optimiert und in unterschiedlichen Einsätzen rigoros getestet. Das Ergebnis ist ein robustes, langlebige Arbeitstier mit minimalen Ausfallszeiten für Reparaturen und Wartungsarbeiten, so dass Sie Ihre Zeitpläne einhalten und Ihre Erträge sichern.



**Abgasnachbehandlungssystem**  
Das langlebige Nachbehandlungssystem wird durch einen robusten Rahmen und ein Stoßdämpfersystem geschützt. Dies verhindert Ausfälle im Betrieb durch Erschütterungen und Vibrationen.



**Hydraulische Differentialsperre**  
Ein hydraulisches Sperrdifferential verhindert Reifenschlupf und sorgt so für mehr Sicherheit, höhere Produktivität und geringeren Kraftstoffverbrauch.

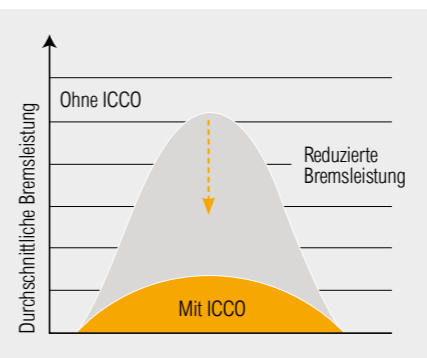


**Gehärteter Stahl**  
Extra verschleißfester Stahl an entscheidenden Bereichen der Schaufel sorgt für zuverlässig lange Standzeiten.



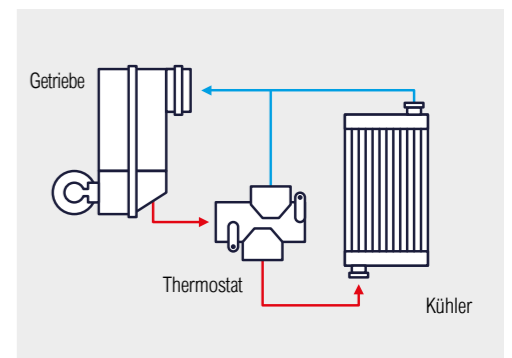
**ICCO (Intelligent Clutch Cut-Off)**

Diese Funktion minimiert den Energieverlust im Drehmomentwandler und verhindert übermäßigen Energieverbrauch beim Bremsen. Das reduziert die Wärmeentwicklung und den Verschleiß der Bremsbeläge.



**Thermostat für Getriebekühlung**

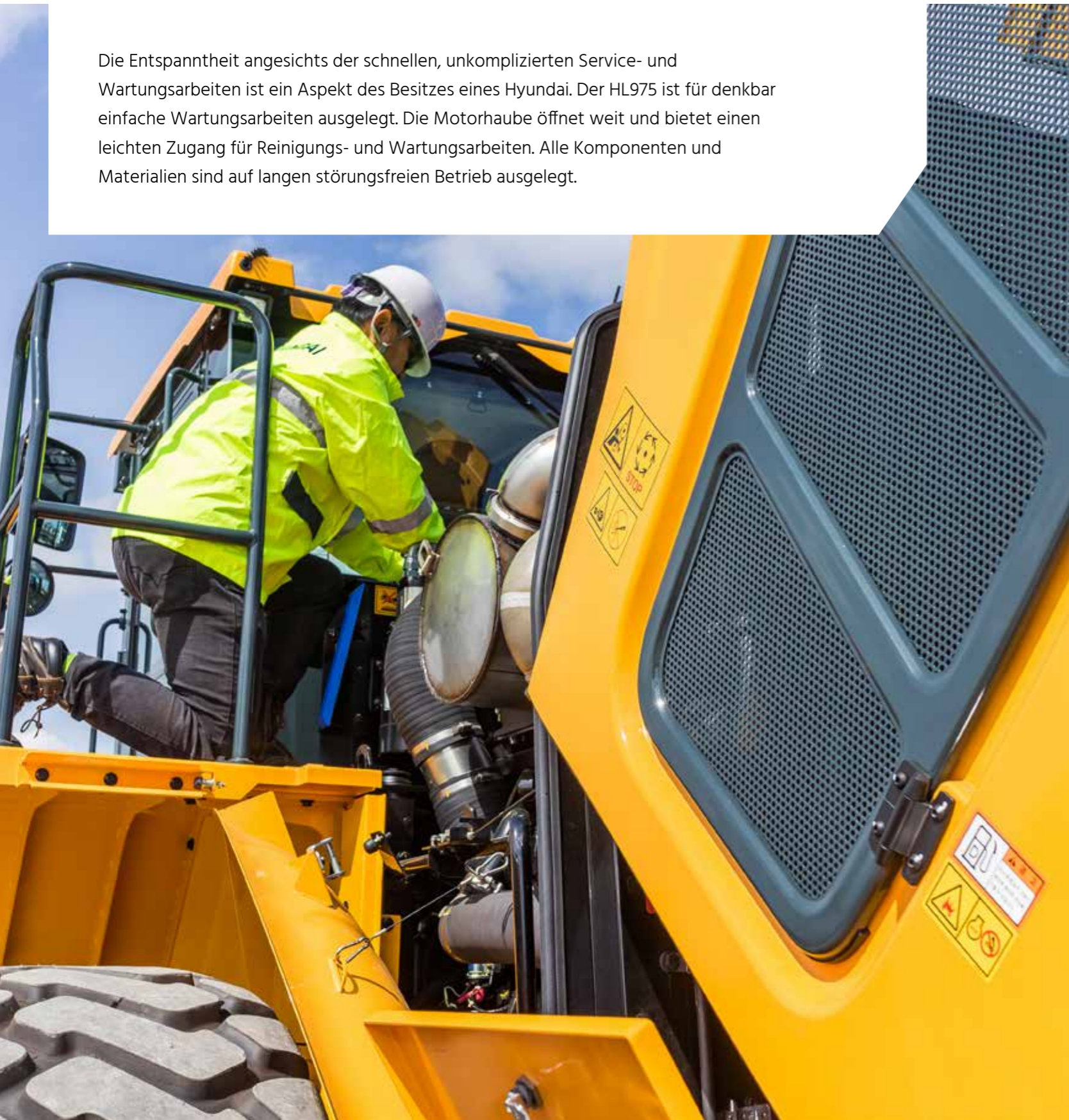
Der HL975 verfügt über einen Thermostaten für die Getriebekühlung. Diese Funktion bewirkt, dass sich die Flüssigkeit schnell erwärmt und immer die optimale Temperatur hat, was die Komponenten schützt und die Effizienz erhöht.



## Einfache Wartung

# EINFACHE WARTUNG FÜR SORGENFREIEN BESITZ

Die Entspannung angesichts der schnellen, unkomplizierten Service- und Wartungsarbeiten ist ein Aspekt des Besitzes eines Hyundai. Der HL975 ist für denkbar einfache Wartungsarbeiten ausgelegt. Die Motorhaube öffnet weit und bietet einen leichten Zugang für Reinigungs- und Wartungsarbeiten. Alle Komponenten und Materialien sind auf langen störungsfreien Betrieb ausgelegt.



### Produktivitätssteigerung

Durch die Bereitstellung von Informationen wie Betriebsstunden, Standzeiten und Kraftstoffverbrauch spart Hi MATE Ihnen Geld und steigert die Produktivität. Service-Benachrichtigungen ermöglichen eine bessere Wartungsplanung.



### Überwachen Sie Ihre Maschinen

Die Echtzeit-Standortinformationen von Hi MATE ermöglichen eine bessere und bequemere Fernüberwachung Ihrer Geräte. Melden Sie sich einfach auf der Hi MATE-Website oder der mobilen App an, um Ihre Maschinen jederzeit und von jedem Ort aus zu sehen. Empfangen Sie Daten online, per E-Mail oder direkt auf Ihrem mobilen Endgerät.



### Erhöhte Sicherheit

Schützen Sie Ihre Maschine gegen Diebstahl oder unbefugte Benutzung. Die Geofencing-Alarmer von Hi MATE benachrichtigen Sie automatisch, wenn eine Maschine eine vorgegebene Zone verlässt.

## HiMATE

### Steigerung von Effizienz und Leistung

Für maximalen Komfort und höchste Sicherheit ist der HL975 mit dem exklusiven Telematiksystem Hi MATE ausgerüstet, das per Mobilfunktechnik Service und Unterstützung auf höchstem Niveau bietet. Sie können Ihre Maschinen von jedem Ort aus über eine Himate- Webseite oder mobile App mit Zugang zu Arbeitsparametern, wie Gesamtbetriebsstunden des Motors, Maschinenauslastung, aktuell ausgeführte Betriebsstunden, Kraftstoffverbrauch und Maschinenstandort, überwachen.



### Robustes Heiz- und Kühlsystem

Der HL975 verfügt über einen zuverlässigen Luftkühler mit breiten Flügeln, der einen Leistungsabfall durch Verunreinigung verhindert. Außerdem enthält er einen Umkehrlüfter, der Staub und Schmutz fernhält.

## Ersatzteile und Gewährleistung

# HYUNDAI-ORIGINALTEILE UND -GARANTIE: DER BESTE SCHUTZ FÜR IHRE INVESTITION

Die Original- und Zubehörteile sowie Gewährleistungsprogramme von Hyundai sind speziell darauf ausgelegt, den Wert Ihrer Maschine zu erhalten. Sie erhöhen die Betriebszeit und bewahren die Leistung, den Komfort und die Effizienz Ihrer Maschine für lange Zeit.



## Ein Netzwerk, auf das Sie sich verlassen können

Hyundai Construction Equipment Europe legt großen Wert auf schnelle und zuverlässige Interventionen, damit Ihre Maschinen reibungslos funktionieren. Im 13.000 m<sup>2</sup> großen Lager führt Hyundai über 96% aller Originalteile. Mit einem der fortschrittlichsten automatisierten Lagersysteme Europas sind wir in der Lage, die Verfügbarkeit und effiziente Lieferung aller unserer Originalteile zu gewährleisten und einen 24-Stunden-Lieferservice für unser europäisches Händlernetz zu garantieren.



### Kraftstofffilter

Hyundai-Kraftstofffilter bieten das richtige Maß an Filtration, um Ihren Motor sauber zu halten. Sie erfüllen und übertreffen die Anforderungen des Motorenherstellers an Wasserabscheidung und Schmutzfilterung, verlängern somit die Lebensdauer Ihres Motors.



### Hyundai-Originalteile

Hyundai-Originalteile sind genauso konstruiert wie die Teile, die verbaut waren, als Ihre Maschine das Werk verließ. Sie werden rigorosen Qualitätsprüfungen und Tests unterzogen, um sicherzustellen, dass sie die strengen Anforderungen von Hyundai an Qualität und Langlebigkeit erfüllen. Dies trägt nicht nur zur Minimierung der Ausfallzeit bei, sondern auch zur Sicherung von Spitzenleistungsfähigkeit bei jeder Arbeitsaufgabe.



### Nachrüst-Kits

Sie können Hyundai Nachrüst-Kits über Ihren Händler bestellen. Dieses AAVM-System zum Beispiel verbessert jederzeit die Sicherheit Ihrer Arbeitsumgebung.



## Hyundai-Gewährleistung

Unsere Maschinen-Gewährleistungen bieten Ihnen den Schutz, den Sie benötigen, um Ihr Unternehmen wirtschaftlich und sorgenfrei zu führen.

### Standard-Gewährleistung

Wir bieten Standardgarantieleistungen für alle Radlader an. Optionale und erweiterte Gewährleistungszeiten sind ebenfalls verfügbar, sodass Sie länger und sogar über die gesamte Lebensdauer der Maschine von der vollen Gewährleistungsabdeckung profitieren können.

### Erweiterte Gewährleistung

Unsere erweiterten Garantien helfen Ihnen, die volle Kontrolle über Ihre Betriebskosten zu behalten. Wenn Sie eine erweiterte Gewährleistung mit einem maßgeschneiderten Wartungsvertrag kombinieren, können Sie unerwartete Kosten vollständig vermeiden. Informieren Sie sich bei Ihrem Hyundai-Händler über die optimale maßgeschneiderte Lösung.

## Übersicht

# HL975

### Produktivität und Effizienz

- Elektrohydraulische Steuerung
- Load-Sensing-System
- Präzisionswiegesystem
- Smart Power-Modus
- ZF 5-Gang-Getriebe mit Wandlerkupplung
- ICCO (Intelligent Clutch Cut-Off)

NEU

### Langlebigkeit

- Premium-ZF-Achsen
- Sinter-Bremsscheiben
- Achsölkühlung
- Thermostat-basierte Getriebekühlung
- Vollständig abgedichteter Motorraum
- Hochwertige Schläuche

OPTION



### Bedienerkomfort

- Geräumige Kabine
- 7" Touchscreen-Display
- Hubwerksfederung (Ride Control)
- Luftgefederter Sitz mit Heizung
- Vollständig einstellbare Armlehnen
- Joystick-Lenkung
- Mehrhebelsteuerung

OPTION

OPTION

### Einfache Wartung

- Komplette öffnende Motorhaube
- Verlängerte Wartungsintervalle
- Hi MATE
- Senkrecht übereinander angeordnete Kühler
- Umkehrlüfter
- ECD (Engine Connected Diagnostics - Vernetzte Motordiagnose)
- Einfacher Filterwechsel
- Zentralschmieranlage

NEU

OPTION

### Sicherheit

- Sicherheitsgurtwarnung
- AAVM-Kamerasystem
- Intelligente Erkennung beweglicher Objekte
- Breite, rutschfeste Trittstufen und Handläufe
- Beheizte Spiegel

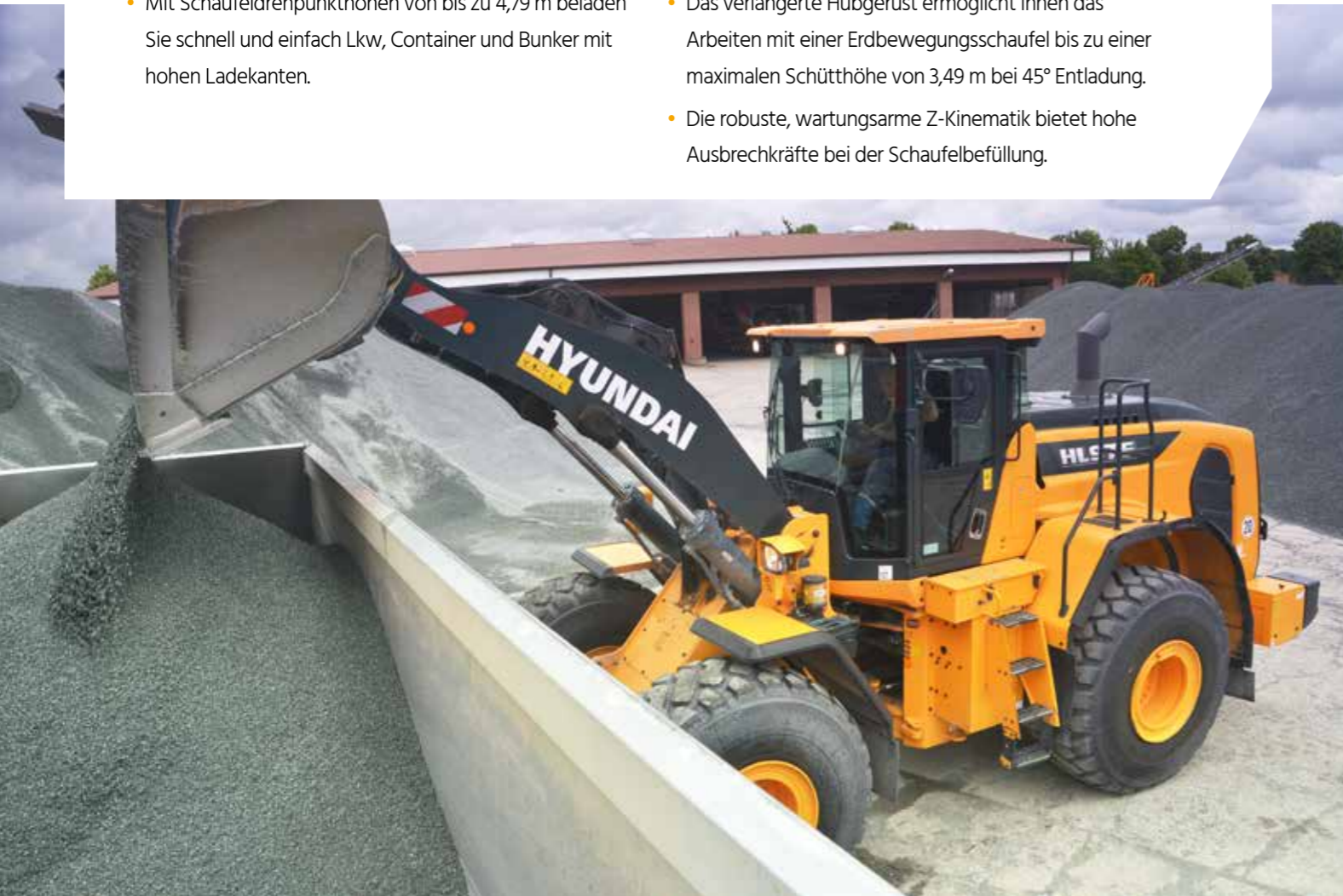
OPTION

OPTION

# ZWEI UNTERSCHIEDLICHE HUBGERÜSTLÄNGEN

Der HL975 kann mit einem Standard Hubgerüst (HL975) oder einem verlängertem Hubgerüst (HL975XT) ausgestattet werden, um allen Anforderungen gerecht zu werden.

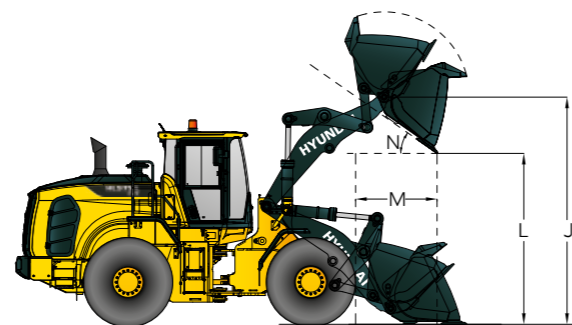
- Erreichen Sie einen beeindruckenden Schaufeldrehpunkt von über 4,42 m (HL975) oder 4,79 m (HL975XT).
- Mit Schaufeldrehpunkthöhen von bis zu 4,79 m beladen Sie schnell und einfach Lkw, Container und Bunker mit hohen Ladekanten.
- Bei voller Einlenkung können Sie bis zu 8,65 Tonnen (HL975) bzw. 7,85 Tonnen (HL975XT) Material umschlagen.
- Das verlängerte Hubgerüst ermöglicht Ihnen das Arbeiten mit einer Erdbewegungsschaufel bis zu einer maximalen Schütthöhe von 3,49 m bei 45° Entladung.
- Die robuste, wartungsarme Z-Kinematik bietet hohe Ausbrechkräfte bei der Schaufelbefüllung.



## HL975XT

Mit Z-Kinematik und verlängertem Hubgerüst.

- J** Höhe Schaufeldrehpunkt bei max. Hubhöhe (HL975XT: 4.790 mm)
- L** Schütthöhe bei max. Hubhöhe und 45° Auskipwinkel (HL975XT: 3.485 mm)
- M** Reichweite bei max. Hubhöhe und 45° Auskipwinkel (HL975XT: 1.420 mm)
- N** Ausschüttwinkel bei max. Hubhöhe und Schüttstellung (an Anschlägen) (HL975XT: 48 °)



# TECHNISCHE DATEN

## MOTOR

Motor / Modell	Cummins X12 EU STUFE V Abgasnachbehandlungstechnologie DOC / DPF / SCR
Bruttoleistung (SAE J1995)	250 kW (335 PS) bei 2.100 U/min
Nettoleistung (SAE J1349)	247 kW (331 PS) bei 2.100 U/min
Max. Leistung	284 kW (381 PS) bei 1.700 U/min
Spitzendrehmoment (SAE J1995)	1.765 N m bei 1.400 U/min
Nettodrehmoment (SAE J1349)	1.746 N m bei 1.400 U/min
Bohrung	132 mm
Hub	144 mm
Hubraum	11,8 l

• Die angegebene Nettoleistung am Schwungrad steht zur Verfügung, wenn der Motor mit Lüfter, Generator, Luftfilter und Abgasnachbehandlungssystem ausgerüstet ist.  
• Die angegebene Bruttoleistung wird bei maximaler Lüfterdrehzahl erreicht.

## GETRIEBE

Hersteller / Modell	ZF / 5WG290	
Fahrgeschwindigkeit	4-Gang-Getriebe	5-Gang-Getriebe mit Wandlerkupplung
	km/h	km/h
Vorwärts	1. Gang	6,6
	2. Gang	11
	3. Gang	24,6
	4. Gang	36,5
	5. Gang	-
Rückwärts	1. Gang	6,6
	2. Gang	11
	3. Gang	24,6

Maximale Fahrgeschwindigkeit einer Standardmaschine mit leerer Schaufel.

## ACHSEN

Vorne		
Hersteller / Modell	ZF / MT-L3115II	Fest
Hinten		
Hersteller / Modell	ZF / MT-L3105II	Pendelnd ±11 Grad

## ÜBERSICHT

Beschreibung	EINHEIT	HL975	HL975XT
Einsatzgewicht	kg	26.500	27.295
Schaufelfassungsvermögen	Gehäuft	m³	4,8
	Gestrichen	m³	4,1
Losbrechkraft – Schaufel	kN	230	228
	kgf	23.435	23.295
Kipplast	Gerade	kg	20.000
	Voll eingelenkt	kg	17.300

## REIFEN

Typ	Schlauchlos, laderspezifische Reifen
Serienmäßig	26.5 R25, L3
Option	26.5 R25, XHA2

## BREMSEN

Betriebsbremsen	Hydraulisch betätigt, Nassscheibenbremsen wirken auf alle 4 Räder; 2 unabhängige Bremskreise. Selbstnachstellende Raddrehzahlbremse.
Feststellbremse	Federbelastete Bremse, hydraulisch gelöst
Notbremse	Bei einem Abfall des Bremsöldrucks leuchtet eine Anzeigeleuchte auf und die Feststellbremse wird automatisch betätigt.

## HYDRAULIKSYSTEM

Hersteller Pumpe / Ventilblock	Bosch Rexroth	
Pumpe Arbeitshydraulik	Load-Sensing-Hydrauliksystem	
Maximale Pumpenleistung	353 l/min	
Maximaler Betriebsdruck	280 bar	
Zykluszeiten bei Nennlast	Anheben aus Transportstellung	5,9 Sek.
	Auskippen, in maximaler Höhe	1,7 Sek.
	Absenken, leer	3,9 Sek.
	Gesamt	11,5 Sek.
Zylinder	Typ: Doppelt wirkend	
	Anzahl Zylinder, Bohrung x Hub	
	Hubarme	2-170 x 795 mm
	HL975 Kippen	1-190 x 565 mm
	HL975XT Kippen	1-190 x 585 mm

## LENKUNG

Hersteller Lenkeinheit / Ventil	Danfoss
Typ	Load Sensing, hydrostatische Knicklenkung
Pumpe	Kolbenverstellpumpe, 211 l/min
Systemdruck	210 bar
Zylinder	Doppelt wirkend
	2-100 x 468 mm
Lenkwinkel	40° nach beiden Seiten

## FÜLLMENGEN

EINHEIT	l
Kraftstofftank	400
AdBlue-Tank	56,8
Kühlsystem	46,0
Kurbelgehäuse	34,0
Getriebe	55,0
Vorderachse	62,0
Hinterachse	42,0
Hydrauliköltank	151
Hydrauliksystem (inklusive Tank)	285

## KABINE

ROPS / FOPS gemäß den Normen ISO 3471 und ISO 3449 Stufe II

## GERÄUSCHE

Die folgenden garantierten Lärmpegel können sich abhängig von einer Vielzahl von Faktoren (wie Betriebsbedingungen, Kühllüftergeschwindigkeit, Motortyp usw.) ändern. Gehörschutz wird empfohlen, wenn ein Bediener in einer unsachgemäß gewarteten Kabine arbeitet oder sich bei geöffneten Türen und/oder Fenstern einer lauten Umgebung aussetzt.

Bei höchster Kühllüfterdrehzahl:	
Schalldruckpegel in der Kabine (ISO 6396:2008)	73 dB(A)
Schallleistungspegel außen (ISO 6395:2008)	108 dB(A)

\* Entfernung 15 m, Vorwärtsfahrt in der zweiten Gangstufe.

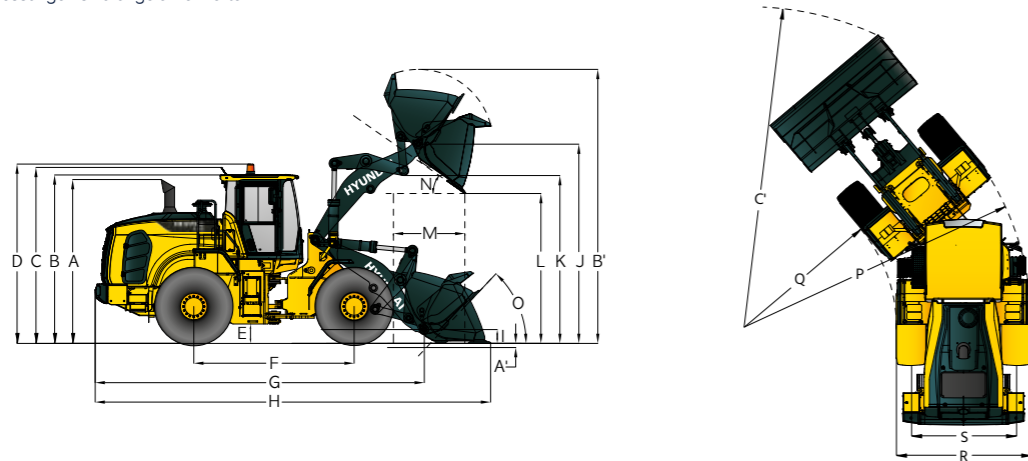
## KLIMAAANLAGE

Die Klimaanlage enthält das fluorierte Treibhausgas Kältemittel R134a. (Erderwärmungspotenzial = 1.430). Das System enthält 0,75 kg Kältemittel, was einem CO<sub>2</sub>-Äquivalent von 1,07 metrischen Tonnen entspricht.

# ABMESSUNGEN

## ABMESSUNGEN

Alle Abmessungen sind ungefähre Werte.



Beschreibung	HL975	HL975XT
	mm	mm
A. Höhe bis Oberkante Abgasrohr	3.515	3.515
B. Höhe bis Oberkante Kabine	3.590	3.590
C. Höhe bis Oberkante Antenne	3.990	3.990
D. Höhe bis Oberkante Rundumleuchte	3.720	3.720
E. Bodenfreiheit	460	460
F. Radstand	3.550	3.550
G. Gesamtlänge (ohne Schaufel)	7.780	8.215
H. Transportlänge (mit Schaufel am Boden)	9.205	9.640
I. Höhe Schaufeldrehpunkt in Transportstellung	520	635
J. Höhe Schaufeldrehpunkt bei max. Hubhöhe	4.425	4.790
K. Hubarmfreiheit bei max. Hubhöhe	3.755	4.105
L. Schütthöhe bei max. Hubhöhe und 45° Auskippwinkel	3.120	3.485
M. Reichweite bei max. Hubhöhe und 45° Auskippwinkel	1.335	1.420
N. Ausschüttwinkel bei max. Hubhöhe und Schüttstellung (an Anschlägen)	48	48
O. Rückkippwinkel	Boden	43
	Transportstellung	48
P. Wendekreis (Durchmesser) äußere Reifen	13.510	13.510
Q. Wendekreis (Durchmesser) innere Reifen	7.395	7.395
R. Breite über Reifen (unbeladen)	2.980	2.980
S. Spurbreite	2.300	2.300

\*A', B', C' siehe nächste Seite

# BETRIEBSDATEN MIT SCHAUFELN

## BETRIEBSDATEN MIT SCHAUFELN

Kinematik	Z-Kinematik								Verlängertes Hubgerüst (XT)
	Universalschaufel - Direktanbau						Universalschaufel - SW Anbau		
Schaufeltyp									
Schneidwerkzeug	Wendeschneide -3 tlg - geschraubt		1-teiliger Zahn		2-teiliger Zahn		Wendeschneide -3 tlg - geschraubt		
Schaufelinhalt gehäuft	m³	4,80	5,20	4,60	5,00	4,60	5,00	4,80	-
Schaufelinhalt - bei Füllfaktor 110 %	m³	5,28	5,72	5,06	5,50	5,06	5,50	5,28	-
Breite	mm	3.250	3.250	3.300	3.300	3.320	3.320	3.250	-
Schütthöhe bei max. Hubhöhe und 45° Auskippwinkel	mm	3.120	3.075	2.995	2.950	2.960	2.915	2.910	+365
Reichweite bei max. Hubhöhe und 45° Auskippwinkel	mm	1.335	1.385	1.420	1.470	1.445	1.495	1.540	+85
A' Grabbtiefe	mm	100	100	125	125	135	135	100	+40
Transportlänge (mit Schaufel)	mm	9.205	9.270	9.355	9.420	9.400	9.465	9.500	+435
B' Gesamthöhe mit Schaufel bei max. Hubhöhe	mm	6.090	6.225	6.090	6.225	6.090	6.225	6.290	+365
C' Lader-Wendekreis mit Schaufel in Transportstellung	mm	14.730	14.780	14.880	14.930	14.930	14.980	14.900	+370
Statische Kippplast, Gerade (keine Reifeneinfederung)	kg	20.000	19.755	20.290	20.045	20.290	20.045	18.200	-1.700
Statische Kippplast, Eingelenkt (keine Reifeneinfederung)	kg	17.300	17.090	17.550	17.340	17.550	17.340	15.800	-1.600
Losbrechkraft	kN	230	223	242	231	242	231	190	-1,4
	kgf	23.435	22.425	24.725	23.590	24.725	23.590	19.450	-145
Einsatzgewicht*	kg	26.500	26.625	26.395	26.520	26.395	26.520	27.115	+795

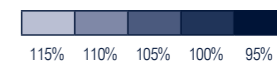
Alle Höhen- und Reifenmaße gelten für Standardreifen 26.5 R25, L3

## MATERIALDICHTEN

		Materialdichte [t/m³]
Erde/Ton		1,5 – 1,7
Sand und Kies		1,5 – 1,7
Zuschlagstoffe	25 ~ 76 mm	1,6 – 1,7
	19 mm und größer	1,8

## HL975 SCHAUFELAUWAHLTABELLE

Hubgerüst	Schaufel	Typ	m³	Materialdichte [t/m³]																			
				0,8	0,9	1,0	1,1	1,2	1,3	1,4	1,5	1,6	1,7	1,8	1,9	2,0	2,1	2,2	2,3	2,4	2,5		
Standard Hubgerüst	Universal	Wendeschneide -3 tlg - geschraubt	4,8	5,5 m³												4,6 m³							
		Wendeschneide -3 tlg - geschraubt	5,2	6,0 m³						4,9 m³													
		1-tlg Zahn	4,6	5,3 m³												4,4 m³							
		1-tlg Zahn	5,0	5,8 m³						4,8 m³													
		2-tlg Zahn	4,6	5,3 m³												4,4 m³							
		2-tlg Zahn	5,0	5,8 m³						4,8 m³													
Verlängertes Hubgerüst (XT)	Universal	Wendeschneide -3 tlg - geschraubt - SW Anbau	4,8	5,5 m³												4,6 m³							
		Wendeschneide -3 tlg - geschraubt	5,2	6,0 m³						4,9 m³													
		1-tlg Zahn	4,6	5,3 m³												4,4 m³							
		1-tlg Zahn	5,0	5,8 m³						4,8 m³													
		2-tlg Zahn	4,6	5,3 m³												4,4 m³							
		2-tlg Zahn	5,0	5,8 m³						4,8 m³													



# STANDARD-/OPTIONALE AUSRÜSTUNG

KABINE UND INNENRAUM	HL975	HL975XT
<b>ALARMSIGNALE, AKUSTISCH UND OPTISCH</b>		
Zentrale Warnleuchte	•	•
Motor Kühlmitteltemperatur	•	•
Getriebeöltemperatur	•	•
Hydrauliköltemperatur	•	•
Kraftstoffstand	•	•
Getriebefehler	•	•
Luftfilter verstopft	•	•
Motorölstand	•	•
Batteriespannung	•	•
Bremsflüssigkeitsdruck	•	•
Motorabschaltung	•	•
Motor Kühlmittelstand	•	•
<b>ANZEIGELEUCHTEN</b>		
Drehmomentwandlerüberbrückung	•	•
Feststellbremse	•	•
Fernlicht	•	•
Joystick-Lenkung	○	○
FNR	•	•
Differentialperre	•	•
Abschaltung Vorsteuerung	•	•
Blinker	•	•
Sicherheitsgurt angelegt	•	•
Automatische Motorabschaltung	•	•
Kupplungsabschaltung	•	•
Hubwerksfederung	•	•
<b>LCD-DISPLAY</b>		
DEF-Stand	•	•
DEF-Stand niedrig	•	•
Getriebestufe	•	•
Uhr und Fehlercode	•	•
Auftragszeit und Entfernung	•	•
Betriebsstundenzähler	•	•
Motordrehzahl	•	•
<b>ANZEIGEN</b>		
Motor Kühlmitteltemperatur	•	•
Kraftstoffstand	•	•
Getriebeöltemperatur	•	•
Tachometer	•	•
<b>BATTERIEN</b>		
1315 CCA, 12 V, 2 Stück	•	•
<b>BELEUCHTUNGSANLAGE</b>		
LED-Kabineninnenbeleuchtung	•	•
4 Blinkerleuchten	•	•
2 Brems- und Rückleuchten	•	•
2 Brems- und Rückleuchten (LED)	○	○
2 Scheinwerfer am vorderen Rahmen	•	•
2 Scheinwerfer (LED) am vorderen Rahmen	○	○
2 Arbeitsscheinwerfer am Kabinendach vorn	•	•
4 Arbeitsscheinwerfer am Kabinendach vorn	○	○
2 Arbeitsscheinwerfer am Kabinendach hinten	○	○
4 Arbeitsscheinwerfer (LED) am Kabinendach vorn	○	○
2 Arbeitsscheinwerfer (LED) am Kabinendach hinten	○	○
2 Arbeitsscheinwerfer am hinteren Kühlergrill	•	•
2 Arbeitsscheinwerfer (LED) am hinteren Kühlergrill	○	○
1 Rundumleuchte (LED) abnehmbar	○	○
<b>ZÜNDUNG</b>		
Standardschlüssel	•	•
Smart Key mit Start-/Stopp-Knopf	○	○
<b>SCHALTER</b>		
Warnblinkanlage	•	•
DPF	•	•
Motorhaube geöffnet	•	•
Feststellbremse	•	•
Hauptschalter Batterie	•	•
FNR-Schalter	•	•
Fußschalter Differenzialsperre	○	○
Notlenkung	•	•
Abschaltung Vorsteuerung	•	•
Hupe, elektrisch	•	•

KABINE UND INNENRAUM	HL975	HL975XT
<b>TASTER IM DISPLAY</b>		
Hauptscheinwerfer	•	•
Arbeitsscheinwerfer	•	•
Automatische Schmierung	○	○
Schnellwechsler	○	○
Hubwerksfederung	○	○
Wiegesystem	•	•
Rundumleuchte	○	○
Heckscheibenwischer	•	•
Spiegelheizung	•	•
Auto-Position (Hubgerüst / Schaufel)	•	•
Feinsteuerung Hydraulik	•	•
Aktivierung der Rückfahrkamera	•	•
<b>KABINE (SCHALLGEDÄMMT)</b>		
Kabine mit ROPS (Überrollschutz) und FOPS (Schutzeinrichtung gegen herabfallende Gegenstände)	•	•
Kleiderhaken	•	•
Rückspiegel (1 innen)	•	•
Rückspiegel (2 außen, beheizt)	•	•
Lenksäule, höhen- und neigungsverstellbar	•	•
Lenkrad mit Lenkknopf	•	•
Sonnenrollo (Frontscheibe)	•	•
Sonnenrollo (Heckscheibe)	○	○
Getöntes Sicherheitsglas	•	•
1 Kabinentür (links)	•	•
Unterlagenfach	•	•
Radio/USB-Player mit Bluetooth	•	•
Gummibodenmatte	•	•
Handgelenkstütze	•	•
Spannungswandler 24V-> 12 V (20A)	•	•
<b>TÜR</b>		
Tür- und Kabinenschlösser, Standardschlüssel	•	•
Türen, Zugang für Wartungsarbeiten (verschließbar)	•	•
Türen, Zugang für Wartungsarbeiten (Fernöffnung)	•	•
<b>AUTOMATISCHE KLIMAANLAGE</b>		
Klimaanlage und Heizung	•	•
Entfroster	•	•
Scheibenwischwaschanlage vorne und hinten; vorne mit Intervallschaltung	•	•
<b>SITZ</b>		
Luftgefederter, beheizter Sitz	•	•
Mechanisch gefederter, beheizter Sitz	○	○
<b>PERSÖNLICHER STAUHAUM</b>		
Konsolenfach	•	•
Halter, Getränke	•	•
<b>PEDALE</b>		
Einzelnes Bremspedal	•	•
Doppelbremspedal	○	○
Gaspedal ohne ECO-Schalter	•	•
Gaspedal mit ECO-Schalter	○	○
<b>MOTOR</b>		
Generator, 110 A	•	•
Frostschutzmittel	•	•
Kraftstoffvorwärmer	•	•
Schutz für Kühllüfter	•	•
Abdeckung Motorluftansaugung	•	•
Kühlmittelstand-Schauglas	•	•
Zentrifugal-Vorfilter	○	○
Kühler mit großen Rippen	•	•
<b>MOTOR, CUMMINS, X12</b>		
EU STUFE V / EPA TIER 4 FINAL	•	•
Vorförderpumpe	•	•
Kraftstoff-Wasserabscheider	•	•
Motorölstand-Messstab	•	•
<b>EMISSIONSMINDERUNGSMODUL</b>		
DOC, DPF, SCR	•	•

ANTRIEBSSTRANG	HL975	HL975XT
<b>GETRIEBE ZF</b>		
Drehmomentwandler	•	•
Getriebe computergesteuert, elektronische Soft-Shift-Schaltung, mit Automatikschalt- und Kickdown-Funktion	•	•
Getriebe F4 / R3	○	○
Getriebe F5 / R3 mit Wandlerkupplung	•	•
Schauglas Getriebeölstand	•	•
Getriebeölkühler mit Thermostat	•	•
Fahrgeschwindigkeitsbegrenzer (20-40 km/h)	•	•
<b>BREMSE</b>		
Betriebsbremse (geschlossene nasse Scheibenbremse)	•	•
Feststellbremse	•	•
<b>VORDERACHSE ZF</b>		
Hydraulisches Sperrdifferential	•	•
Offenes Differential	○	○
LS Sperrdifferential	○	○
<b>HINTERACHSE ZF</b>		
Offenes Differential	•	•
LS Sperrdifferential	○	○
Achskühlung 2 Kreise	○	○
<b>REIFEN</b>		
26.5 R25, ★★, L3	•	•
26.5 R25, ★, XHA	○	○

HYDRAULIKSYSTEM	HL975	HL975XT
Ventilblock 2 Kreise (Hubgerüst / Schaufel)	•	•
Ventilblock 3 Kreise (Hubgerüst / Schaufel / Aux)	○	○
Ausleger-Positionierungssystem (automatisch)	•	•
Schaufel-Positionierungssystem (automatisch)	•	•
Diagnose-Drucksensoren	•	•
Hydraulikölstand-Schauglas	•	•
EH-Steuerung (Joystick)	•	•
EH-Steuerung (Mehrhebel)	○	○
EH Joystick-Lenkung	○	○
Hubwerksfederung (Ride Control)	•	•
Notlenkung	•	•
Leitungen für Zusatzkreis	○	○
Schnellwechslerleitung	○	○
Automatische Schmieranlage	○	○
Hyundai Bio Hydrauliköl (HBHO)	○	○

SICHERHEIT	HL975	HL975XT
Hubgerüst Sicherheitsstütze	○	○
Notlenkung	•	•
<b>OBJEKTERKENNUNG</b>		
IMOD (Intelligente Erkennung beweglicher Objekte)	○	○
AAVM (Erweiterte Rundumsichtüberwachung)	○	○
<b>TELEMATIK</b>		
Hi MATE	•	•
ECD (Engine Connected Diagnostics - Vernetzte Motordiagnose)	•	•

SONSTIGES	HL975	HL975XT
Verriegelung Knickgelenk	•	•
Hub- und Verzurrhaken	•	•
Hubgerüst, abgedichtete Lagerstellen	•	•
Z-Kinematik	•	•
Verlängertes Hubgerüst (Highlift)	-	•
ISO-Schnellwechsler	○	○
Vandalismusschutz-Deckelverriegelungen	•	•
Werkzeugsatz	○	○
<b>SCHAUFEL</b>		
4,8 m³ Schaufel, Wendeschneide 3-tlg, geschraubt	○	○
5,2 m³ Schaufel, Wendeschneide 3-tlg, geschraubt	○	○
4,6 m³ Schaufel 1-teiliger Zahn	○	○
5,0 m³ Schaufel 1-teiliger Zahn	○	○
4,6 m³ Schaufel 2-teiliger Zahn	○	○
5,0 m³ Schaufel 2-teiliger Zahn	○	○
4,8 m³ Schaufel, Schneidkante ISO Typ QC	○	○
<b>GEGENGEWICHT</b>		
Gegengewicht	•	-
Gegengewicht - Schwer	○	•
Abschleppvorrichtung	•	•
<b>ZUGANG</b>		
Handläufe (links / rechts) ergonomisch angeordnet	•	•
Leitern (links / rechts) rutschsicher	•	•
Plattformen (links / rechts) rutschsicher	•	•
Stufen ergonomisch angeordnet, rutschsicher	•	•
<b>SCHUTZVORRICHTUNGEN</b>		
Getriebe	○	○
Kotflügel (vorn/hinten)	•	•
Kotflügel ausschwenkbar, ganzdeckend hinten	•	•
Kabinenschutzgitter (vorne/hinten)	○	○

- : Serienmäßig
- : Option
- : Nicht verfügbar

\* Die Serien- und Sonderausstattung kann variieren. Weitere Informationen erhalten Sie bei Ihrem Hyundai-Händler. Variationen der Maschine aufgrund internationaler Standards sind möglich.

\* Auf den Fotos können in Ihrer Region nicht erhältliche Anbaugeräte und Sonderausstattung abgebildet sein.

\* Änderungen an Materialien und technischen Daten vorbehalten.



Die technischen Daten und das Design können ohne vorherige Ankündigung geändert werden. Abbildungen von Produkten von Hyundai Construction Equipment Europe können Sonderausrüstung zeigen.

Hyundai Construction Equipment Europe nv,  
Hyundailaan 4, 3980 Tessenderlo, Belgien.  
Tel.: (+32) 14-56-2200 Fax: (+32) 14-59-3405

HY-CE-00004 – 2021.8. Ausgabe 1 de

**Möchten Sie den Hyundai-Effekt erleben?**

**Wenden Sie sich an Ihren Hyundai-Händler.**  
[hyundai-ce.eu/en/dealer-locator](https://hyundai-ce.eu/en/dealer-locator)



**BAMAG Maschinen AG**  
Moosackerstrasse 73, CH-8105 Regensdorf  
Telefon 044 843 40 00  
[info@bamag-maschinen.ch](mailto:info@bamag-maschinen.ch)  
[www.bamag-maschinen.ch](http://www.bamag-maschinen.ch)