

HX230

PELLE SUR CHENILLES



Puissance brute
141 kW (189 ch) à 1700 tr/min

Capacité du godet
0,39 m³ - 1,40 m³

Poids opérationnel
23 390 - 25 990 kg

building a
comfortable
tomorrow

HYUNDAI

PASSER AU NIVEAU SUPÉRIEUR

Les pelles sur chenilles Hyundai nouvelle génération sont tout simplement d'un niveau supérieur. Dotée de systèmes de commande électrohydrauliques de pointe, la HX230 permet d'augmenter la productivité d'au moins 16 %. Grâce à ses fonctionnalités de nouvelle génération et à ses technologies intelligentes, cette nouvelle machine est plus facile à entretenir et présente un coût total de possession réduit. Deux écrans tactiles Full HD de 12,8 pouces et une direction par joystick électrique garantissent une productivité accrue, tandis qu'un système à six caméras et un radar offrent une vision panoramique à 360° sans obstruction pour plus de sécurité.



EFFICACITÉ DE NIVEAU SUPÉRIEUR

La HX230 est ce qui se fait de mieux en matière d'efficacité dans le secteur. Leur nouveau système FEH (Fully Electrohydraulic) améliore la consommation de carburant en contrôlant le débit via un système EPOS (Electric Power Optimising System). Et comme tout est électrique, des joysticks à la pompe, il n'y a pas de perte hydraulique comme dans un système normal. Ainsi, en plus de consommer moins de carburant, les machines peuvent être commandées plus rapidement et avec plus de précision.

Nouveau moteur Hyundai Stage 5

Notre nouveau moteur robuste est fabriqué à partir d'un acier haute résistance composé de matériaux résistants à la chaleur et à l'usure. Il consomme jusqu'à 7 % de carburant de moins que les machines de la série A et 30 % de liquide AdBlue en moins. Il bénéficie également de longs intervalles d'entretien : 1 000 heures pour le filtre et l'huile, et plus de 8 000 heures pour le nettoyage des cendres du DPF.



Optimisation pour chaque application

Choisissez parmi plusieurs longueurs de flèche et de bras parfaitement adaptées aux dimensions des godets, afin d'optimiser la puissance d'excavation, la portée et l'efficacité de chargement pour des cycles plus rapides, une productivité accrue et des performances optimales pour chaque tâche.

Fonction de pesage automatique

Nos pelles nouvelle génération sont équipées d'une fonction de pesage avancée qui mesure automatiquement le poids du matériau contenu dans le godet. Cela permet de calculer avec précision les chargements des camions et les volumes de matériaux sur le chantier, améliorant ainsi l'efficacité et la précision de vos opérations.

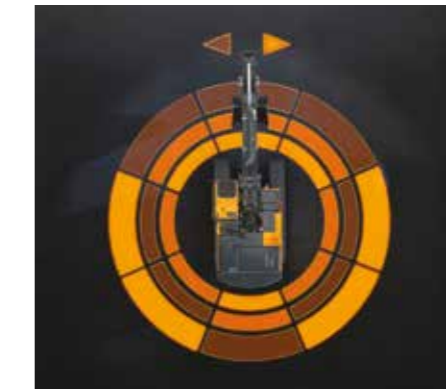


E-boundary

Le paramètre E-boundary peut être utilisé pour définir des limites de plafond, de sol et de mur, ce qui permet d'augmenter la productivité et d'assurer une plus grande sécurité.

Guidage machine

L'assistance au godet 2D MG/MC (guidage / contrôle machine) permet de stabiliser automatiquement l'angle du godet, évitant ainsi de répandre de la terre, tandis que l'assistance à la rotation et le contrôle du nivellement permettent de fixer une limite à l'angle de départ, évitant ainsi les collisions avec les bâtiments ou la mise en danger des piétons.



Assistance au levage

L'Assistance au levage fournit aux opérateurs un guide visuel divisé en quatre cadrans, indiquant les zones sûres pour le déplacement d'une charge pendant le levage. Cela permet d'éviter les surcharges et d'assurer la stabilité. L'Assistance au levage Pro fournit des informations supplémentaires, l'espace de travail étant divisé en 8 zones.



CONFORT DE NIVEAU SUPÉRIEUR

Nos pelles nouvelle génération établissent de nouvelles normes en matière de confort de l'opérateur grâce aux nouvelles possibilités de contrôle et de personnalisation offertes par le système FEH (Fully Electrohydraulic). En plus d'un contrôle et d'un confort supérieurs, le système d'infodivertissement avancé, bénéficiant d'équipements technologiques de pointe, et de nombreuses nouvelles caractéristiques permettent de travailler plus efficacement dans un environnement de cabine parfaitement adapté.



Direction par joystick (de série)

La direction par joystick intégrée permet de conduire et de diriger le véhicule à l'aide des joysticks, pour une maniabilité précise et un contrôle fluide, même dans des espaces restreints. Une pédale de déplacement rectiligne, disponible en option, permet d'avancer et de reculer tout en conservant une vitesse et une direction constantes.



Attention portée au détail

Un nouvel éclairage et un tapis de sol luxueux facile à nettoyer ajoutent une touche de sophistication à la cabine. L'éclairage d'accueil de la cabine permet aux opérateurs de monter et descendre de la cabine en toute sécurité dans des conditions de faible luminosité.

Tableaux de bord haute résolution

Deux nouveaux tableaux de bord de 12,8 pouces haute résolution Full HD affichent différentes fonctions et permettent à l'opérateur de personnaliser l'affichage des informations.

Clé intelligente

La clé intelligente vous facilite la vie au quotidien. Repérez votre machine, activez les feux-d'accueil et de départ-, puis démarrez rapidement le moteur. La reconnaissance de l'opérateur via l'application utilise automatiquement les paramètres personnels, ce qui améliore l'efficacité et la cohérence d'une équipe à l'autre.



 **365**
JOURS
DE CONFORT



Pack confort

Le pack confort vous offre un habillage prestigieux : la cabine comprend un siège haut de gamme, des haut-parleurs multicanaux et un tapis luxueux. Les joysticks de direction ergonomiques gauche et droit (de série) permettent d'avancer/de reculer et de tourner à gauche/à droite. Un levier au fonctionnement amélioré et le système hydraulique électronique permettent d'optimiser les performances et d'accroître la sécurité.

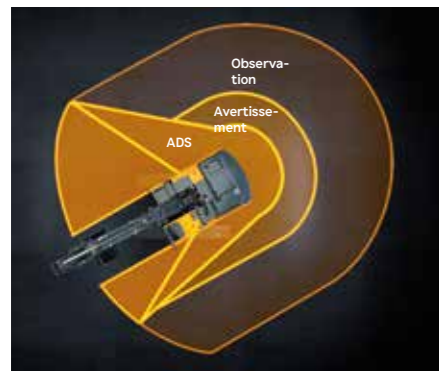
SÉCURITÉ DE NIVEAU SUPÉRIEUR

Hyundai Construction Equipment a établi de nouvelles références en matière de sécurité pour les opérateurs sur les chantiers grâce à de très nombreuses nouvelles technologies. Ce sont notamment la fonction E-boundary, la commande à distance, le système SAVM (Smart Around View Monitor), la détection radar d'objets et bien d'autres mesures importantes. Tout cela vient s'ajouter aux technologies de pointe relatives à la visibilité, l'assistance visuelle et auditive et aux informations importantes affichées sur le tableau de bord.



SAVM (Smart Around View Monitor)

Ce dispositif innovant utilise 6 caméras situées autour de la machine, dont 3 intégrées au contrepoids. Grâce à l'IA, le système détecte automatiquement la présence humaine lorsque la machine est utilisée, afin d'en informer le conducteur. Les images sont vérifiées sur l'écran haute résolution de 12,8 pouces.



ADS (Advanced Detection System)

Le système de détection avancée ADS arrête automatiquement la machine en cas de danger. Si un objet pénètre dans la zone d'alerte, le système ralentit ou arrête la machine, en informant l'opérateur à l'avance.



Système de 4 gyrophares sur la cabine

Les gyrophares montés aux 4 coins de la cabine assurent une visibilité à 360 degrés, ce qui renforce la sécurité autour de la machine. Un microphone externe permet à l'opérateur de communiquer à l'extérieur de la cabine et constitue un avertissement supplémentaire.

Meilleure visibilité sur le chantier

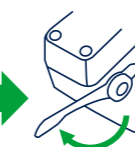
La large porte inférieure de la cabine et l'ensemble complet de rétroviseurs complet offrent une visibilité exceptionnelle, renforçant ainsi la sécurité et la confiance de l'opérateur.

Activer le Contrôle de sécurité automatique

Le Verrouillage de sécurité automatique empêche toute opération non intentionnelle si la pelle n'est pas contrôlée seulement à l'aide du levier RCV.



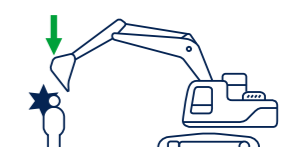
Le levier RCV est abaissé



Déverrouiller le levier de sécurité



Activer le « Verrouillage de sécurité automatique »



La pelle n'est pas contrôlée par le levier RCV et empêche tout fonctionnement non intentionnel

FACILITÉ D'ENTRETIEN DE NIVEAU SUPÉRIEUR

Les machines Hyundai présentent déjà des facilités d'entretien de niveau supérieur dans le secteur, mais la pelle HX230 va encore plus loin. En plus de la durabilité accrue de la machine et de ses composants, des besoins réduits de maintenance et d'une meilleure accessibilité à l'entretien, les nouvelles technologies de Hyundai perfectionnent le suivi de la machine pour vous tenir informé de son état et améliorer encore son entretien.

Conception robuste

La structure supérieure et inférieure est robuste et peut résister aux impacts externes et aux travaux à forte contrainte. Les protections doubles ou complètes des chenilles, disponibles en option, offrent une protection supplémentaire en cas d'utilisation dans des environnements difficiles.



Protection accrue

La nouvelle machine a été spécialement conçue pour résister à des impacts encore plus importants contre la structure supérieure, la flèche et le balancier. Nous avons également amélioré la protection des conduites hydrauliques.



Ventilateur réversible

Le ventilateur réversible permet de protéger l'ensemble de refroidissement des débris, ce qui garantit des performances de refroidissement optimales.

Amélioration du démarrage à basse température

Le système d'appui chauffe le liquide de refroidissement à l'aide d'un câble électrique chauffant situé à l'intérieur du moteur, via une source d'énergie externe, afin d'augmenter la température interne du moteur, facilitant ainsi le démarrage dans des environnements à température extrêmement basse.



ENTRETIEN RAPIDE
POUR OPTIMISER LA
DISPONIBILITÉ

Hi MATE

Les informations en temps réel fournies par Hi MATE permettent de suivre facilement les machines à distance, via le site Web ou l'application mobile Hi MATE.

Productivité accrue

En fournissant des informations telles que des rapports d'utilisation et de notification de maintenance, Hi MATE vous fait gagner du temps et de l'argent en vous permettant d'anticiper.

Sécurité améliorée

Pour protéger votre équipement contre le vol ou l'utilisation non autorisée, les alertes de géolocalisation de Hi MATE vous informent automatiquement lorsqu'une des machines quitte une zone prédéterminée.

EHM (Equipment Health Monitoring)

Cette nouvelle technologie permet de suivre en temps réel l'état des équipements et de prédire les défaillances potentielles afin d'optimiser la maintenance et l'efficacité opérationnelle.



PROCARE. PLUS D'ATTENTION POUR VOUS ET VOTRE MACHINE

ProCare, les contrats de maintenance sur mesure de Hyundai, fonctionnent de manière proactive via Hi MATE en livrant automatiquement les kits d'entretien directement aux concessionnaires avant l'échéance d'un entretien. Vous aurez l'esprit tranquille en sachant que votre machine sera entretenue à temps, avec des pièces d'origine et sans coûts supplémentaires ni augmentations dues à l'inflation. Choisissez le contrat de maintenance sur mesure qui correspond le mieux à vos besoins.

PRINCIPAUX AVANTAGES



Kits de filtres livrés automatiquement



Prélèvement d'huile toutes les 1 000 heures



Prix fixes facturés à l'avance



Centre de gestion de la disponibilité des machines et assistance aux concessionnaires

PRO CARE

CONTRATS DE MAINTENANCE SUR MESURE

MainCare

Gardez une longueur d'avance en matière d'entretien avec Hyundai MainCare

MainCare vous permet d'anticiper la maintenance avec des coûts prévisibles et sans tracas :

- Bloquez les coûts des filtres pour une durée allant jusqu'à 4 ans ou 5 000 heures et profitez d'un fonctionnement sans surprise ni problème.
- Un prélèvement d'huile toutes les 1 000 heures permet de détecter rapidement les problèmes et de prolonger la durée de vie des composants.
- Votre concessionnaire vous contacte lorsque l'entretien arrive à échéance, sans que vous ayez à le relancer et sans retard.
- Des filtres toujours en stock, prêts quand vous l'êtes.
- Vous avez le choix d'effectuer vous-même l'entretien ou de le confier à votre concessionnaire.

FullCare

Couverture complète et confiance avec Hyundai FullCare

Tout ce que vous propose MainCare, plus une extension de garantie pouvant aller jusqu'à 4 ans à prix réduit, pour une couverture complète et une tranquillité d'esprit totale :

- Filtres à prix fixes.
- Rappels d'entretien proactifs.
- Rapports de prélèvement d'huile réalisés par des experts.
- Disponibilité garantie des pièces.
- Garantie prolongée jusqu'à 4 ans

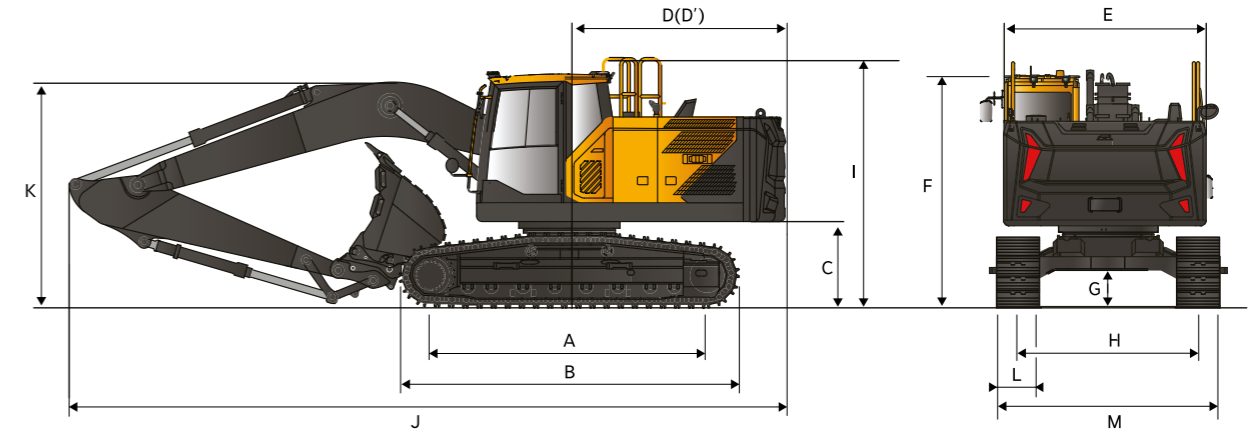
HX230 SPÉCIFICATIONS

SPÉCIFICATIONS	HX230
MOTEUR	
Fabricant / Modèle	Hyundai / DX05
Type	Moteur diesel 4 cylindres 4 temps à injection directe et refroidi par eau, turbocompressé avec refroidissement de l'air de suralimentation, et à commande électronique.
Puissance brute	141 kW (189 ch) à 1700 tr/min
Puissance nette	139 kW (186 ch) à 1700 tr/min
Couple max.	955 Nm à 1400 tr/min
Cylindrée	5,0 l
SYSTÈME HYDRAULIQUE	
Type	Pompes à piston axial tandem à cylindrée variable
Flux max.	2 × 213 l/min
Régime nominal	1700 tr/min
MOTEURS HYDRAULIQUES	
Déplacement	Moteur à pistons axiaux à cylindrée variable
Orientation	Moteur à piston axial
SOUPAPE DE DÉCOMPRESSION	
Pression maximale	350 kgf/cm ²
Pression maximale (augmentation de puissance)	380 kgf/cm ²
VÉRINS HYDRAULIQUES	
Type de vérin alésage x course	Flèche (2) : Ø125 x 1 263 mm Bras (1) : Ø140 x 1 443 mm Godet (1) : Ø120 x 1 060 mm (portée longue : Ø95 x 1 375 mm)
ENTRAÎNEMENTS ET FREINS	
Transmission	Moteur à pistons axiaux à cylindrée variable
Système de freinage	Déclenchement automatique hydraulique actionné par ressort
Effort de traction au crochet max.	28 800 kgf
Vitesse de déplacement max. (haute / basse)	5,2 km/h / 3,0 km/h
Pente franchissable	35° (70 %)
Frein de stationnement	Disques humides, multiplateaux

SPÉCIFICATIONS	HX230
COMMANDES	
Commande électro-hydraulique complète	
Commande pilote	Deux joysticks avec un levier de sécurité
	(gauche) : giration et bras (droit) : flèche et godet (ISO)
Déplacement et direction	Deux leviers à pédales
Accélérateur	Électrique, à cadran
SYSTÈME DE GIRATION	
Moteur de giration	Moteur à pistons axiaux à cylindrée fixe
Réduction d'orientation	Réduction d'engrenage planétaire
Lubrification des roulements de giration	À bain d'huile
Frein de giration	Disques humides, multiplateaux
Vitesse de giration	10,6 tr/min
CAPACITÉS DE REMPLISSAGE (ENTRETIEN)	
Réservoir de carburant	390 l
Liquide de refroidissement moteur	31 l
Huile moteur	26 l
Système hydraulique (réservoir inclus)	218 l
Réservoir hydraulique	131 l
FED/AdBlue®	57 l
CHÂSSIS DE ROULEMENT	
Châssis central	Type en croix
Châssis de chenille	Type à caisson pentagonal
Nbre de patins de chaque côté	49 EA
Nombre de galets porteurs de chaque côté	2 EA
Nombre de galets de chenille de chaque côté	8 EA
Nbre de protections de chaque côté	2 EA
CLIMATISATION	
Le système de climatisation contient du frigorigène à effet de serre fluoré R134a (potentiel de réchauffement global = 1430). Le système contient 0,70 kg de frigorigène, soit l'équivalent de 1,00 tonne métrique de CO ₂ .	
NIVEAU SONORE	
LwA (garanti) : 101 dB LpA (garanti) : 69 dB	

POIDS OPÉRATIONNEL					
Poids opérationnel, y compris le contrepoids de 4,9 tonnes (5,3 tonnes pour la portée longue), le godet SAE de 0,92 m ³ (0,51 m ³ pour la portée longue), le lubrifiant, le liquide de refroidissement, le réservoir de carburant plein, le réservoir hydraulique plein et tous les équipements standard.					
Type de patins		Patins de chenille de 600 mm	Patins de chenille de 700 mm	Patins de chenille de 800 mm	Patins de chenille de 900 mm
Flèche	Bras	Poids opérationnel / Pression au sol			
Flèche monobloc de 5,7 m	Bras de 2,4 m	23 390 kg / 0,50 kg/cm ²	23 680 kg / 0,44 kg/cm ²	23 970 kg / 0,39 kg/cm ²	24 260 kg / 0,35 kg/cm ²
	Bras de 2,9 m	23 470 kg / 0,51 kg/cm ²	23 760 kg / 0,44 kg/cm ²	24 050 kg / 0,39 kg/cm ²	24 340 kg / 0,35 kg/cm ²
	Bras de 3,5 m	23 620 kg / 0,51 kg/cm ²	23 910 kg / 0,44 kg/cm ²	24 200 kg / 0,39 kg/cm ²	24 490 kg / 0,35 kg/cm ²
Flèche monobloc HD de 5,7 m	Bras HD de 2,9 m	23 710 kg / 0,51 kg/cm ²	24 000 kg / 0,44 kg/cm ²	24 290 kg / 0,39 kg/cm ²	24 580 kg / 0,35 kg/cm ²
Flèche en 2 parties	Bras de 2,4 m	24 260 kg / 0,52 kg/cm ²	24 550 kg / 0,45 kg/cm ²	24 840 kg / 0,40 kg/cm ²	25 130 kg / 0,36 kg/cm ²
	Bras de 2,9 m	24 350 kg / 0,52 kg/cm ²	24 640 kg / 0,45 kg/cm ²	24 930 kg / 0,4 kg/cm ²	25 220 kg / 0,36 kg/cm ²
Flèche longue portée de 8,5 m	Bras longue portée de 6,2 m	25 120 kg / 0,54 kg/cm ²	25 410 kg / 0,47 kg/cm ²	25 700 kg / 0,41 kg/cm ²	25 990 kg / 0,37 kg/cm ²

HX230 DIMENSIONS



HX230

Unités : mm

A	Distance culbuteurs	3 650					
B	Longueur hors tout de la pelle	4 445					
*C	Garde au sol du contrepoids	1 069,5					
D	Rayon de giration arrière	2 855					
D'	Longueur partie arrière	2 855					
E	Largeur hors tout de la structure supérieure	2 710					
*F	Hauteur hors tout de la cabine	3 164					
G	Garde au sol min.	450,5					
H	Voie des chenilles	2 600					
*I	Hauteur hors tout du garde-corps	3 288					
Longueur de la flèche		5,7 m			Flèche en 2 parties		8,5 m
Longueur du bras		2,4 m	2,9 m	3,5 m	2,4 m	2,9 m	6,2 m
J	Longueur hors tout	9 610	9 580	9 600	9 770	9 760	12 290
*K	Hauteur hors tout de la flèche	Sans tuyau		2 975	2 910	3 205	3 005
		Avec tuyau		3 150	3 065	3 390	3 005

L	Largeur des patins de chenilles	600	700	800	900	-	--	-
M	Largeur du train de roulement	2 990	3 090	3 190	3 290	-	--	-

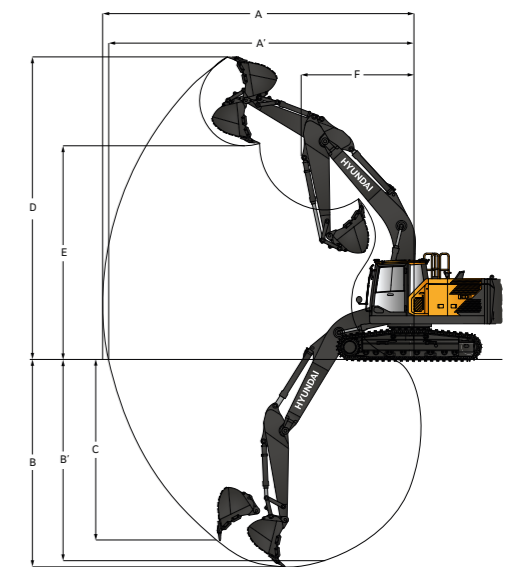
* Ce chiffre exclut la taille des crampons.

HX230 PLAGE DE TRAVAIL

HX230

Unités : mm

Longueur de la flèche	5,7 m			Flèche en 2 parties		8,5 m
Longueur du bras	2,4 m	2,9 m	3,5 m	2,4 m	2,9 m	6,2 m
A	Portée d'excavation max.	9 475	9 895	10 400	9 725	10 165
A'	Portée d'excavation au sol max.	9 295	9 720	10 235	9 545	9 995
B	Profondeur d'excavation max.	6 115	6 620	7 220	6 020	6 490
B'	Profondeur d'excavation max. (niveau 8')	5 905	6 425	7 045	5 900	6 380
C	Profondeur d'excavation max., paroi verticale	5 400	5 790	6 650	4 990	5 385
D	Hauteur d'excavation max.	9 425	9 535	9 735	11 020	11 335
E	Hauteur de déversement max.	6 665	6 805	6 950	8 090	8 420
F	Rayon de giration min.	3 575	3 560	3 615	2 750	2 620



HX230

CAPACITÉ DE LEVAGE

Masse brute maximale sur l'avant Masse brute maximale sur le côté ou à 360°

HX230

Flèche de 5,7 m, bras de 2,4 m équipé d'un système de patins à triples crampons de 600 mm, contrepoids de 4 900 kg, sans lame

Hauteur du point de levage m		Rayon du point de levage								À la portée max.		
		3,0 m		4,5 m		6,0 m		7,5 m		Capacité		Portée m
7,5 m	kg									*6 400	*6 400	5,62
6,0 m	kg					*6 520	6 080			*5 900	49 300	6,82
4,5 m	kg			*8 320	*8 320	*7 020	5 930	*6 140	4 200	*5 760	4 160	7,55
3,0 m	kg			*10 280	8 590	*7 860	5 690	6 240	4 120	5 730	3 800	7,92
1,5 m	kg			*11 830	8 130	8 520	5 470	6 130	4 030	5 580	3 680	8,00
0,0 m	kg			*12 320	7 940	8 370	5 330	6 060	3 960	5 750	3 770	7,79
-1,5 m	kg	*11 270	*11 270	*11 880	7 920	8 330	5 300			6 350	4 140	7,27
-3,0 m	kg	*14 050	*14 050	*10 480	8 040	*7 690	5 390			*6 970	5 020	6,35
-4,5 m	kg			*7 110	*7 110					*6 340	*6 340	4,82

Flèche de 5,7 m, bras de 2,9 m équipé d'un système de patins à triples crampons de 700 mm, contrepoids de 4 900 kg, sans lame

Hauteur du point de levage m		Rayon du point de levage								À la portée max.				
		1,5 m		3,0 m		4,5 m		6,0 m		7,5 m		Capacité		Portée m
7,5 m	kg							*5 360	*5 360			*4 670	*4 670	6,2
6,0 m	kg							*5 910	*5 910			*4 350	*4 350	7,31
4,5 m	kg							*6 490	5 960	*6 000	4 210	*4 290	*3 790	7,99
3,0 m	kg					*9 480	8 670	*7 390	5 700	6 220	4 100	*4 400	*3 470	8,35
1,5 m	kg					*11 260	8 140	*8 280	5 440	6 090	3 980	*4 690	*3 360	8,42
0,0 m	kg			*6 580	*6 580	*12 110	7 850	8 300	5 260	5 990	3 880	*5 220	*3 430	8,22
-1,5 m	kg	*7 190	*7 190	*11 410	*11 410	*12 000	7 780	8 220	5 190	5 960	3 860	*5 730	*3 720	7,73
-3,0 m	kg	*12 300	*12 300	*15 270	15 240	*10 970	7 850	*8 160	5 230			*6 700	*4 400	6,87
-4,5 m	kg			*11 660	*11 660	*8 520	8 090					*6 520	*6 140	5,49

Flèche de 5,7 m, bras de 2,9 m équipé d'un système de patins à triples crampons de 600 mm, contrepoids de 4 900 kg, sans lame

Hauteur du point de levage m		Rayon du point de levage								À la portée max.				
		1,5 m		3,0 m		4,5 m		6,0 m		7,5 m		Capacité		Portée m
7,5 m	kg							*5 360	*5 360			*4 670	*4 670	6,20
6,0 m	kg							*5 910	*5 910			*4 350	*4 350	7,31
4,5 m	kg							*6 490	6 020	*6 000	4 250	*4 290	3 830	7,99
3,0 m	kg					*9 480	8 760	*7 390	5 760	6 290	4 140	*4 400	3 510	8,35
1,5 m	kg					*11 260	8 230	*8 280	5 500	6 160	4 020	*4 690	3 400	8,42
0,0 m	kg			*6 580	*6 580	*12 110	7 940	8 390	5 320	6 060	3 930	*5 220	3 470	8,22
-1,5 m	kg	*7 190	*7 190	*11 410	*11 410	*12 000	7 860	8 310	5 250	6 030	3 910	5 790	3 760	7,73
-3,0 m	kg	*12 300	*12 300	*15 270	*15 270	*10 970	7 940	*8 160	5 290			*6 700	4 450	6,87
-4,5 m	kg			*11 660	*11 660	*8 520	8 180					*6 500	6 210	5,49

1. La capacité de levage est basée sur la norme ISO 10 567.
2. La capacité de levage ne dépasse pas 75 % de la charge de basculement avec la machine sur un sol ferme et plat ou 87 % de la capacité hydraulique totale.
3. Le point de levage est situé à l'intersection de l'axe de montage du pivot du godet et du bras (sans masse du godet).
4. (*) indique une charge limitée par la capacité hydraulique.

HX230

CAPACITÉ DE LEVAGE

Masse brute maximale sur l'avant Masse brute maximale sur le côté ou à 360°

HX230

Flèche de 5,7 m, bras de 2,9 m équipé d'un système de patins à triples crampons de 800 mm, contrepoids de 4 900 kg, sans lame

Hauteur du point de levage m		Rayon du point de levage								À la portée max.								
		1,5 m		3,0 m		4,5 m		6,0 m		7,5 m		Capacité		Portée m				
7,5 m	kg									*5 360	*5 360			*4 670	*4 670	6,20		
6,0 m	kg									*5 910	*5 910			*4 350	*4 350	7,31		
4,5 m	kg									*6 490	6 070	*6 000	4 300	*4 290	3 880	7,99		
3,0 m	kg							*9 480	8 850	*7 390	5 810	6 360	4 190	*4 400	3 550	8,35		
1,5 m	kg									*11 260	8 310	*8 280	5 560	6 230	4 070	*4 690	3 440	8,42
0,0 m	kg			*6 580	*6 580	*12 110	8 030	8 490	5 380	6 130	3 970	*5 220	3 510	8,22				
-1,5 m	kg	*7 190	*7 190	*11 410	*11 410	*12 000	7 950	8 410	5 310	6 100	3 950	5 860	3 810	7,73				
-3,0 m	kg	*12 300	*12 300	*15 270	*15 270	*10 970	8 030	*8 160	5 350					*6 700	4 500	6,87		
-4,5 m	kg			*11 660	*11 660	*8 520	8 270							*6 520	6 270	5,49		

Flèche de 5,7 m, bras de 3,5 m équipé d'un système de patins à triples crampons de 600 mm, contrepoids de 4 900 kg, sans lame

Hauteur du point de levage m		Rayon du point de levage								À la portée max.								
		1,5 m		3,0 m		4,5 m		6,0 m		7,5 m		Capacité		Portée m				
7,5 m	kg													*3 930	*3 930	6,87		
6,0 m	kg													*4 720	4 330	*3 720	*3 720	7,89
4,5 m	kg											*5 870	*5 870	*5 510	4 260	*3 690	3 440	8,52
3,0 m	kg							*12 880	*12 880	*8 530	*8 530	*6 830	5 760	*5 970	4 120	*3 790	3 170	8,85
1,5 m	kg									*10 540	8 250	*7 840	5 470	6 090	3 980	*4 040	3 070	8,92
0,0 m	kg			*7 980	*7 980	*11 780	7 860	8 290	5 250	5 960	3 850	*4 480	3 120	8,74				
-1,5 m	kg	*7 040	*7 040	*11 220	*11 220	*12 060	7 700	8 160	5 130	5 890	3 790	5 140	3 330	8,27				
-3,0 m	kg	*10 940	*10 940	*16 190	14 950	*11 450	7 710	8 150	5 130					5 950	3 840	7,48		
-4,5 m	kg	*16 050	*16 050	*13 560	*13 560	*9 680	7 880	*6 940	5 270					*6 480	5 010	6,24		

Flèche articulée, bras de 2,9 m équipé d'un système de patins à triples crampons de 600 mm, contrepoids de 4 900 kg, sans lame

Hauteur du point de levage m		Rayon du point de levage								À la portée max.								
		3,0 m		4,5 m		6,0 m		7,5 m		Capacité		Portée m						
9,0 m	kg									*6 390	*6 390			*5 410	*5 410	4,84		
7,5 m	kg									*6 680	*6 680	*6 140	*6 140			*4 510	*4 510	6,56
6,0 m	kg									*6 740	*6 740	*6 400	6 110	*4 830	4 200	*4 170	4 070	7,62
4,5 m	kg			*11 690	*11 690	*9 270	9 210	*6 860	5 890	*5 430	4 150	*4 070	3 510	8,27				
3,0 m	kg					*11 320	8 510	*7 690	5 590	*5 700	4 020	*4 120	3 230	8,62				
1,5 m	kg					*12 040	7 920	8 420	5 310	6 030	3 880	*4 330	3 130	8,69				
0,0 m	kg			*11 600	7 640	8 210	5 120	5 920	3 780	3 880	*4 730	3 200	8,50					
-1,5 m	kg	*9 680	*9 680	*10 140	7 590	*7 800	5 050	*5 780	3 760			*4 890	3 460	8,02				
-3,0 m	kg					*7 710	7 690	*5 960	5 110					*3 980	*3 980	7,20		

1. La capacité de levage est basée sur la norme ISO 10 567.
2. La capacité de levage ne dépasse pas 75 % de la charge de basculement avec la machine sur un sol ferme et plat ou 87 % de la capacité hydraulique totale.
3. Le point de levage est situé à l'intersection de l'axe de montage du pivot du godet et du bras (sans masse du godet).
4. (*) indique une charge limitée par la capacité hydraulique.

HX230

CAPACITÉ DE LEVAGE

Masse brute maximale sur l'avant Masse brute maximale sur le côté ou à 360°

HX230

Flèche de 8,5 m, bras de 6,2 m équipé d'un système de patins à triples crampons de 600 mm, contrepoids de 5 300 kg, sans lame

Hauteur du point de levage m	Rayon du point de levage														À la portée max.								
	1,5 m		3,0 m		4,5 m		6,0 m		7,5 m		9,0 m		10,5 m		12,0 m		13,5 m		Capacité	Portée			
																				m			
12,0 m	kg																			*1 090	*1 090	9,79	
10,5 m	kg																				*1 000	*1 000	11,16
9,0 m	kg																				*950	*950	12,18
7,5 m	kg																				*920	*920	12,96
6,0 m	kg																				*910	*910	13,52
4,5 m	kg																				*930	*930	13,89
3,0 m	kg																				*960	*960	14,10
1,5 m	kg																				*1 010	*1 010	14,14
0,0 m	kg																				*1 080	*1 080	14,02
-1,5 m	kg	*3 830	*3 830	*4 830	*4 830	*7 660	6 560	7 480	4 440	5 440	3 310	4 210	2 590	3 390	2 080	2 790	1 700	*1 740	1 410	*1 180	*1 180	13,74	
-3,0 m	kg	*4 880	*4 880	*5 880	*5 880	*8 360	6 450	7 320	4 300	5 300	3 180	4 110	2 490	3 320	2 010	2 750	1 660			*1 320	*1 320	13,29	
-4,5 m	kg	*5 980	*5 980	*7 090	*7 090	*9 560	6 470	7 270	4 260	5 240	3 130	4 060	2 440	3 290	1 980	2 750	1 650			*1 540	*1 540	12,63	
-6,0 m	kg	*7 170	*7 170	*8 480	*8 480	*9 680	6 580	7 320	4 300	5 260	3 150	4 070	2 450	3 310	2 000					*1 860	1 740	11,75	
-7,5 m	kg	*8 490	*8 490	*10 130	*10 130	*8 700	6 780	*6 740	4 420	5 340	3 230	4 150	2 530	*2 830	2 090					*2 440	2 070	10,58	
-9,0 m	kg			*9 680	*9 680	*7 200	7 090	*5 660	4 620	*4 500	3 390	*3 440	2 690							*3 410	2 690	9,02	

- La capacité de levage est basée sur la norme ISO 10 567.
- La capacité de levage ne dépasse pas 75 % de la charge de basculement avec la machine sur un sol ferme et plat ou 87 % de la capacité hydraulique totale.
- Le point de levage est situé à l'intersection de l'axe de montage du pivot du godet et du bras (sans masse du godet).
- (*) indique une charge limitée par la capacité hydraulique.

HX230

GUIDE DE SÉLECTION DE GODET ET FORCE D'EXCAVATION

GODETS

Plein SAE (m³)	G	H	H+	S	Plat	SLP
	0,81	0,6	1,08	0,91	0,92	0,39
	0,86	0,92		1,07	1,05	0,51
	0,92	1,08		1,23	1,17	0,45
	1,05	1,24			1,05	0,45
	1,17	1,35				0,55
	1,28	1,4				

Capacité (m³)		Largeur mm	Poids kg	Dent EA	Recommandation, mm							
					5 700 mm Flèche				Articulée Flèche		8 500 mm Flèche	
plein SAE	plein CECE				Bras de 2 400 mm	Bras de 2 900 mm	Bras de 3 500 mm	Bras HD de 2 900 mm	Bras de 2 400 mm	Bras de 2 900 mm	Bras de 6 200 mm	
G	0,81	0,72	1125	680	5	●	●	●	●	●	●	-
G	0,86	0,76	1170	692	5	●	●	●	●	●	●	-
G	0,92	0,81	1233	720	5	●	●	●	●	●	●	-
G	1,05	0,92	1369	772	5	●	●	●	●	●	●	-
G	1,17	1	1490	830	6	●	●	○	●	●	○	-
G	1,28	1,11	1604	870	6	●	○	■	○	○	■	-
H	0,6	0,56	796	700	4	●	●	●	●	●	●	-
H	0,92	0,83	1096	855	5	●	●	●	●	●	●	-
H	1,08	0,97	1246	924	5	●	●	○	●	○	○	-
H	1,24	1,11	1396	993	5	●	○	■	○	○	■	-
H	1,35	1,2	1498	1056	6	○	■	■	■	■	■	-
H	1,4	1,25	1546	1079	6	○	■	▲	■	■	■	-
H+	1,08	0,97	1246	1034	5	●	●	○	●	●	○	-
S	0,91	0,83	1094	1050	4	●	●	●	●	●	●	-
S	1,07	0,97	1244	1156	5	●	●	○	●	●	○	-
S	1,23	1,11	1394	1238	5	○	○	■	■	○	■	-
H Plat	0,92	0,8	1264	741	5	●	●	●	●	●	●	-
H Plat	1,05	0,9	1397	788	5	●	●	●	●	●	●	-
H Plat	1,17	1,03	1519	849	6	●	●	○	●	●	○	-
H+ Plat	1,05	0,92	1397	991	5	●	●	○	●	●	●	-
SLP	0,39	0,35	825	344	4	-	-	-	-	-	-	●
SLP	0,51	0,45	996	396	5	-	-	-	-	-	-	●
SLP	0,45	0,38	1500	360	7	-	-	-	-	-	-	●
SLP	0,45	0,4	1520	402	-	-	-	-	-	-	-	●
SLP	0,55	0,45	1800	584	-	-	-	-	-	-	-	○

- G : usage général
H : usage intensif
H+ : usage intensif roche
S : exploitation minière
Plat : fond plat
SLP : super longue portée
- Applicable aux matériaux d'une densité de 2 100 kgf/m³ max.
○ Applicable aux matériaux d'une densité de 1 800 kgf/m³ max.
■ Applicable aux matériaux d'une densité de 1 500 kgf/m³ max.
▲ Applicable aux matériaux d'une densité de 1 200 kgf/m³ max.
X Déconseillé

FORCE D'EXCAVATION

Flèche	Longueur	mm	Flèche de 5 700 mm				Flèche articulée		Flèche de 8 500 mm	Remarque
			Bras de 2 400 mm	Bras de 2 900 mm	Bras de 3 500 mm	Bras HD de 2 900 mm	Bras de 2 400 mm	Bras de 2 900 mm	Bras de 6 200 mm	
Force d'excavation de godet	SAE	kN	131 [141]	131 [141]	131 [141]	131 [141]	131 [141]	131 [141]	73	[] : Amplification de puissance
		kg	13 358 [14 378]	13 358 [14 378]	13 358 [14 378]	13 358 [14 378]	13 358 [14 378]	13 358 [14 378]	7 444	
	ISO	kN	149 [162]	149 [162]	149 [162]	149 [162]	149 [162]	149 [162]	84	
		kg	15 194 [16 519]	15 194 [16 519]	15 194 [16 519]	15 194 [16 519]	15 194 [16 519]	15 194 [16 519]	8 566	
Force de poussée du bras	SAE	kN	120 [129]	103 [112]	92 [100]	103 [112]	120 [129]	103 [112]	50	
		kg	12 237 [13 154]	10 503 [11 421]	9 381 [10 197]	10 503 [11 421]	12 237 [13 154]	10 503 [11 421]	5 099	
	ISO	kN	124 [134]	106 [115]	95 [103]	106 [115]	124 [134]	106 [115]	51	
		kg	12 644 [13 664]	10 809 [11 727]	9 687 [10 503]	10 809 [11 727]	12 644 [13 664]	10 809 [11 727]	5 201	

ÉQUIPEMENT STANDARD / OPTION

ENTIÈREMENT ÉLECTRO-HYDRAULIQUE (FEH)	STD/OPT
Contrôle de puissance variable	•
Régulation du débit de pompe électrique	•
MCV électrique avec joystick électrique	•
Contrôle du débit en mode accessoire	•
Ralenti automatique du moteur	•
Contrôle d'arrêt automatique du moteur	•
Direction par joystick	•

CABINE STANDARD ISO	STD/OPT
Éclairage de cabine (2 phares de travail, HAL)	□
Éclairage de cabine (2 phares de travail, LED)	•
Éclairage de cabine (6 phares de travail, LED)	□
Protection supérieure et inférieure de la cabine	□
Protection inférieure de la cabine	□
Protection de la cabine contre la pluie	•
Essuie-glace parallèle	•
Audio DAB (mains libres et Bluetooth)	•
Klaxon électrique	•
Verre de sécurité - Verre trempé	•
Verre de sécurité - Verre feuilleté (avant)	•
Fenêtre avant rabattable coulissante	•
Fenêtre latérale coulissante (G)	•
Porte verrouillable	•
Compartment chaud et froid	•
Compartment de rangement	•
Pack confort (siège haut de gamme inclus)	□
Haut-parleur multicanal (4ea)	•

CLIMATISATION AUTOMATIQUE	STD/OPT
Climatisation et chauffage	•
Dégivreur	•

AIDE AU DÉMARRAGE AUTOMATIQUE	STD/OPT
Aide au démarrage (réchauffeur de grille à air) par temps froid	•
Réchauffeur du liquide de refroidissement du moteur et réchauffeur à bouchon (réchauffeur à bouchon 110 V)	□
Réchauffeur du liquide de refroidissement du moteur et réchauffeur à bouchon (réchauffeur à bouchon 220 V)	□

PANNEAU DE JAUGES SUPPLÉMENTAIRE (AGP)	STD/OPT
Écran LCD 12 pouces	•
Double écran LCD 12 pouces (rabattable, 2ea)	□
Compteur de vitesse ou odomètre / Accél.	•
Jauge de température du liquide de refroidissement du moteur	•
Témoin de contrôle du moteur / Basse et haute vitesse / Puissance max.	•
Ralenti automatique	•
Avertissement de surcharge avec alarme	•
Jauge Eco / Niveau de carburant / Jauge de température d'huile hyd.	•
Encrassement des filtres à air	•
Réchauffeur de carburant	•
Avertissements	•
Erreur de communication	•
Batterie faible / Horloge	•

SIÈGE	STD/OPT
Siège haut de gamme avec chauffage et refroidissement	•

CABINE AVEC PROTECTION FOG (ISO 10 262) NIVEAU 2	STD/OPT
Protection frontale et supérieure FOG (Falling Object Guard / Protection contre les chutes de matériaux)	□
Protection supérieure	□

CABINE ROPS (ISO 12 117-2)	STD/OPT
ROPS (Structures de protection anti-retournement)	•

SÉCURITÉ	STD/OPT
Coupe-circuit de batterie	•
Caméra intelligente de visualisation des alentours (SAVM)	•
Alarme de déplacement	•
Gyrophare	•
Frein de giration automatique	•
Vanne de maintien de flèche	•
Vanne de maintien de bras	•
Dispositif avertisseur de surcharge	•

NOUVELLE TECHNOLOGIE	STD/OPT
Microphone	□
Ventilateur réversible	•
Filtre de brise-roches	□
Préfiltre - Lavage huile	□
Contrôle fin de la giration	□
Déplacement en ligne droite	□
Hi MATE (système télématique)	•
Compresseur d'air	□
Système de graissage automatique	□
Protections latérales et passerelle	□
Pompe de remplissage de carburant	•
Câble chauffant pour rétroviseur	•
Compartment à chaussures	□
Alarme pour tous avec bruit blanc	•
Conduites à double effet avec pédale	•
Conduites rotatives (PERO)	□
Adaptation du godet preneur	□
Attache rapide	□
Conduites à attache rapide	•
Trousse à outils	□

FLÈCHES	STD/OPT
5,7 m	•
5,7 m, HD (usage intensif)	□
Flèche articulée	□
8,5 m, longue portée	□

BRAS	STD/OPT
2,4 m	□
2,9 m	•
3,5 m	□
2,9 m, HD (usage intensif)	□
6,2 m, longue portée	□

CONTREPOIDS	STD/OPT
4,9 tonnes	•
5,3 tonnes	□

LAME	STD/OPT
2 990 mm de largeur	□
3 090 mm de largeur	□
3 190 mm de largeur	□
Châssis de roulement pour usage intensif	•

PATINS DE CHENILLE	STD/OPT
Patins à triples crampons de 600 mm	•
Patins à triples crampons de 700 mm	□
Patins à triples crampons de 800 mm	□
Patins à triples crampons de 900 mm	□

PROTECTION CHENILLES	STD/OPT
Protection chenilles normale	•
Protection chenilles complète	□

* Les équipements standard et en option peuvent varier. Contactez votre concessionnaire Hyundai pour plus d'informations. La machine peut varier en fonction des normes internationales.

* Les photos peuvent inclure des accessoires et des équipements en option qui ne sont pas disponibles dans votre région.

* Les matériaux et les spécifications peuvent être modifiés sans préavis.

• Standard
□ En option
- Non disponible





HYUNDAI

En Europe, Hyundai est exploitée et gérée par :

HD Construction Equipment Hyundai Europe, Hyundailaan 4,
3 980 Tessenderlo-Ham, Belgique T +32 14 56 22 00 E info@hyundai.eu
www.hyundai-ce.eu TVA BE0 454 495 082

Les informations et données contenues dans cette brochure sont la propriété de HD Construction Equipment Hyundai Europe et ont été compilées avec le plus grand soin. Les spécifications et les conceptions sont sujettes à changement à tout moment et sans préavis. Étant donné l'utilisation de données, d'images et de descriptions générales dans la brochure, les produits Hyundai peuvent être dotés d'équipements non standard. La publication de cette brochure ne peut être considérée comme une offre ou une proposition de contrat et n'est destinée qu'aux marchés européens.



Scanner le code QR pour en savoir plus sur ce produit.

Contactez votre concessionnaire Hyundai.

hyundai-ce.eu/en/dealer-locator



BAMAG Maschinen AG

Moosackerstrasse 73, CH-8105 Regensdorf

Telefon 044 843 40 00

info@bamag-maschinen.ch

www.bamag-maschinen.ch

HY-CE-00.775. 04/2.026. FR. 1ÈRE ÉDITION