

HX10Az

PELLE COMPACTE



Puissance brute
7,6 kW (10,35 ch)

Capacité du godet
0,02 m³

Poids opérationnel
1 165 kg

building a
comfortable
tomorrow

HYUNDAI

BRISER LES NORMES DE PERFORMANCE ET D'EFFICACITÉ

Voici la nouvelle HX10A Z, la plus petite mini-pelle de la gamme Série A. Elle est équipée d'un tout nouveau moteur Kubota Stage V, développant une puissance brute de 7,6 kW (10,35 ch). Dotée d'une capacité de levage et d'une force de traction accrues, qui permettent des temps de cycle rapides, cette machine compacte avec déport arrière zéro est conçue pour offrir la fois puissance et efficacité.

► Conception avec déport arrière zéro

Une machine idéale pour les chantiers où l'espace est restreint. La superstructure pivote dans les limites de sa propre largeur de voie, ce qui réduit le risque de collision avec des obstacles situés à l'arrière.

► Nouvelle conception allongée de la flèche et du bras

La portée accrue et la hauteur de déversement plus élevée permettent de limiter le repositionnement de la machine, ce qui fait gagner du temps à chaque cycle.

► Effort d'arrachement à la pointe de sa catégorie

Effort d'arrachement du godet jusqu'à 30 % supérieur pour venir à bout des travaux les plus difficiles.

► 2 vitesses de déplacement

Cette fonctionnalité permet aux opérateurs de passer d'une vitesse élevée pour un déplacement rapide sur chantier à une vitesse réduite pour un positionnement précis. Elle fait gagner du temps, permet une commande plus fluide dans les espaces restreints et rend le travail plus efficace.



► Force de traction accrue

31 % en plus : l'allongement de la chenille améliore les performances de poussée et de nivellement.

► Dimensions compactes

Cette compacité permet un remorquage aisé et rapide d'un site à l'autre.



► Flux hydraulique auxiliaire proportionnel

Cette fonctionnalité facilite l'entretien et améliore l'accessibilité aux pompes et aux vannes.

► Accumulateur hydraulique

Profitez d'une réponse hydraulique plus rapide lorsque vous en avez besoin. Cet accumulateur permet des mouvements plus fluides et mieux maîtrisés avec moins de chocs et de vibrations pour une journée de travail moins fatigante.

► Temps de cycle courts

Les manettes à servocommande du HX10A Z permettent des mouvements rapides et précis pour des temps de cycle plus courts.

► Tuyauterie auxiliaire bidirectionnelle

Cette fonctionnalité offre une meilleure compatibilité avec de nombreux outils hydrauliques et permet de passer plus rapidement d'une tâche à l'autre, ce qui confère à la machine une plus grande polyvalence et une plus grande flexibilité pour divers types de travaux. Elle améliore aussi la valeur de revente du véhicule.

► Capacité de levage accrue

Le puissant moteur Kubota Stage V de 10,35 ch offre des performances améliorées en matière d'excavation, de levage et de nivellement dans des environnements urbains et en intérieur.

► Système hydraulique à centre ouvert

Les pompes à cylindrée variable optimisent l'efficacité hydraulique et garantissent une transmission de puissance en douceur.

► Structure en caisson robuste

La structure en caisson offre une résistance et une durabilité supérieures en minimisant le poids total de la machine.

BRISER LES NORMES DU CONFORT

Grâce au faible niveau de bruit et de vibrations et à de nombreuses fonctionnalités conviviales et ingénieuses pour un contrôle total et un fonctionnement fluide, la mini-pelle HX10A Z garantit un confort de l'opérateur optimal et est on ne peut plus pratique.

► Poste d'opérateur à conception ergonomique

Les commandes disposées de manière intuitive permettent une manipulation précise pour une efficacité maximale et un effort minimal.

► Contrôlabilité totale

Le commutateur d'écartement des chenilles, le sélecteur de lame et le bouton de vitesse de déplacement permettent des réglages rapides pour des tâches diverses. Il est aussi possible de passer du régime moteur le plus bas au régime moteur le plus élevé à l'aide d'un levier. Deux pédales commandent la flèche et la ligne auxiliaire.



► Levier de commande de la lame

Permet à l'opérateur d'ajuster la largeur de la lame en fonction de l'augmentation de la largeur du châssis de roulement.

Faibles niveaux de bruit et de vibrations

De par sa conception, la HX10A Z est idéale pour les travaux de démolition en intérieur et autres chantiers résidentiels.

Fonctionnement plus fluide

Les vérins de la flèche et du bras amortissent les chocs et les vibrations pour un plus grand confort de l'opérateur.

Plus de contrôle

Les pupitres de commande pivotants et inclinables améliorent la posture et réduisent la fatigue de l'opérateur pendant les longues journées de travail.



► Châssis de roulement extensible

Après avoir enfoncé le commutateur de réglage de la largeur de chenille, il est possible de modifier la largeur du châssis pour encore plus de stabilité.

Les largeurs minimale et maximale sont comprises entre 730 mm et 1 100 mm.

BRISER LES NORMES DE LA FACILITÉ D'ENTRETIEN

Les principaux composants du moteur du HX10A Z sont faciles d'accès, ce qui facilite l'entretien et la maintenance. Les flexibles hydrauliques ont été disposés soigneusement, pour qu'ils ne présentent aucun danger et pour éviter tout dommage ou temps d'arrêt coûteux, tandis qu'un vérin situé au-dessus du bras protège contre les détériorations.

► Accès facile aux composants

Un panneau d'entretien situé sous le siège de l'opérateur permet d'accéder facilement aux composants du moteur, notamment au filtre à huile, au fusible et à la jauge d'huile.

► Système de refroidissement haute performance

Le système de refroidissement a été conçu pour garantir une température de fonctionnement optimale, même lors d'interventions dans des espaces restreints.



DISPONIBILITÉ
AMÉLIORÉE

Hi MATE

Pratique, facile et avantageux. Hi MATE, le système télématique de Hyundai, utilise la technologie de positionnement par satellite (GPS) pour fournir aux clients le meilleur niveau de service et d'assistance produit.

Augmenter la productivité

En fournissant des informations sur, notamment, les heures de service et le temps d'inactivité, Hi MATE permet de faire des économies et d'augmenter la productivité. Les alertes d'entretien permettent de mieux planifier la maintenance.

Gérer vos machines

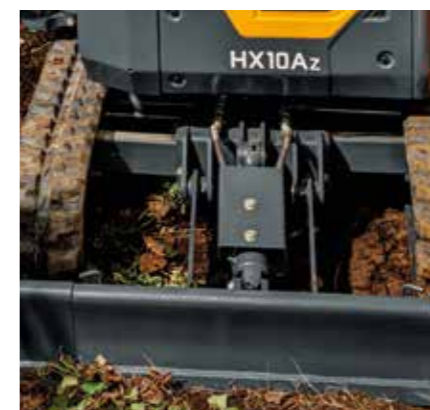
Les informations de localisation en temps réel de Hi MATE vous permettent de surveiller vos équipements via le site Web ou l'application mobile Hi MATE.

Renforcer la sécurité

Protégez votre équipement contre le vol ou l'utilisation non autorisée. Grâce aux alertes de géo-repérage, Hi MATE vous avertit automatiquement lorsqu'une machine quitte une zone prédéfinie.

Gestion mobile du parc

Notre nouvelle application mobile vous donne toutes les informations nécessaires pour exploiter vos équipements de manière plus efficace et économique. Optimisée pour la gestion du parc, elle fournit des données sur l'état de vos machines, grâce à la technologie télématique, pour leur permettre de fonctionner à pleine puissance.



► Acheminement optimisé des flexibles hydrauliques

Le positionnement judicieux des flexibles réduit l'usure et les dommages accidentels, et limite les temps d'arrêt.

Bouchon verrouillable

Cette fonctionnalité unique offre un point d'accès sécurisé pour toutes les vérifications de maintenance.



► Protection pour le bras et le godet

Une protection a été ajoutée au niveau du bras et du godet, pour limiter encore les dommages et temps d'arrêt éventuels.

► Conception avec vérin au-dessus de la flèche

Protège les composants essentiels contre les chocs et les dommages liés au travail sur chantier exigü.

INÉGALÉE EN MATIÈRE DE SÉCURITÉ

La sécurité est un pilier fondamental de la conception des machines Hyundai. Le HX10A Z est conçu à partir de composants de haute qualité et d'une structure robuste pour assurer une durabilité et une stabilité exceptionnelles dans les applications exigeantes. Cette conception de pointe garantit une utilisation sûre et maîtrisée, allée à une fiabilité à long terme sur tous les chantiers.

Phare de travail LED

Le phare de travail LED de série du HX10A Z assure un éclairage optimal de la zone de travail. Il garantit un fonctionnement sûr et précis dans des conditions de faible luminosité et lors de tâches quotidiennes exigeantes.

Stabilité garantie

La lame et le châssis de roulement ont été conçus pour une stabilité optimale lors des travaux de nivellement et à l'arrêt.

Structure de canopy robuste

Le canopy de la machine protège au mieux les opérateurs dans les espaces de travail exigus.

Canopy pliable

Le canopy TOPS se replie sans outils et est intégré à la structure supérieure. Il permet un passage sécurisé dans les passages étroits et les portes.

Goupille de verrouillage de giration

La goupille de verrouillage de giration empêche tout déplacement de la structure supérieure lors des déplacements vers l'avant, par exemple lors du transport ou du stationnement sur un terrain accidenté. Cela permet d'éviter les accidents ou les dommages aux zones environnantes.



TECHNOLOGIE
POUR VOTRE

SÉCURITÉ

PROCARE. PLUS D'ATTENTION POUR VOUS ET VOTRE MACHINE.

PRO CARE

ProCare, les contrats de maintenance sur mesure de Hyundai, fonctionnent de manière proactive via Hi MATE en livrant automatiquement les kits d'entretien directement aux concessionnaires avant l'échéance d'un entretien. Vous aurez l'esprit tranquille en sachant que votre machine sera entretenue à temps, avec des pièces d'origine et sans coûts supplémentaires ni augmentations dues à l'inflation. Choisissez le contrat de maintenance sur mesure qui correspond le mieux à vos besoins.

CONTRATS DE MAINTENANCE SUR MESURE

MainCare

Gardez une longueur d'avance en matière d'entretien avec Hyundai MainCare

MainCare vous permet d'anticiper la maintenance avec des coûts prévisibles et sans tracas :

- Bloquez les coûts des filtres pour une durée allant jusqu'à 4 ans ou 5 000 heures et profitez d'un fonctionnement sans surprise ni problème.
- Un prélèvement d'huile toutes les 1 000 heures permet de détecter rapidement les problèmes et de prolonger la durée de vie des composants.
- Votre concessionnaire vous contacte lorsque l'entretien arrive à échéance, sans que vous ayez à le relancer et sans retard.
- Des filtres toujours en stock, prêts quand vous l'êtes.
- Vous avez le choix d'effectuer vous-même l'entretien ou de le confier à votre concessionnaire.

FullCare

Couverture complète et confiance avec Hyundai FullCare

Tout ce que vous propose MainCare, plus une extension de garantie pouvant aller jusqu'à 4 ans à prix réduit, pour une couverture complète et une tranquillité d'esprit totale :

- Filtres à prix fixes.
- Rappels d'entretien proactifs.
- Rapports de prélèvement d'huile réalisés par des experts.
- Disponibilité garantie des pièces.
- Garantie prolongée jusqu'à 4 ans

PRINCIPAUX AVANTAGES



Kits de filtres livrés automatiquement



Prélèvement d'huile toutes les 1 000 heures



Prix fixes facturés à l'avance



Centre de gestion de la disponibilité des machines et assistance aux concessionnaires



HX10A Z

SPÉCIFICATIONS

MOTEUR		
Fabricant		Kubota
Modèle		D722
Puissance brute	CH (kW)	10,35 (7,6)
Couple maximal	Nm	39,4
Nombre de cylindres		3
Alésage x Course	mm	67 x 68
Cylindrée	cm ³	0,7

SYSTÈME HYDRAULIQUE		
Pompe principale	l/min	2 x 10,4 à 2 300 tr/min
Pompe pilote	l/min	3,1 à 2 300 tr/min
Pression maximale de la ligne auxiliaire	bar	176
Capacité de réservoir de carburant	L	14,2
Capacité du réservoir hydraulique	L	10,8

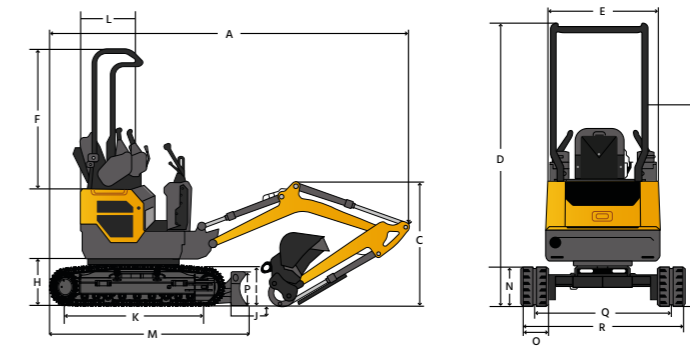
PERFORMANCES		
Force d'arrachage du godet (ISO)	kN	10,8
Effort d'arrachement du bras (ISO)	kN	6,3
Pente maximale	°	30
Effort de traction au crochet	kN	12,8
Vitesse de déplacement (basse - haute)	km/h	1,7 - 3,4

PRINCIPALES SPÉCIFICATIONS		
Ext. Niveau sonore (ISO 6395)	dB (A)	91
Niveau sonore du canopy	dB (A)	76

HX10A Z

DIMENSIONS ET PLAGE DE TRAVAIL

DIMENSIONS DE LA MACHINE

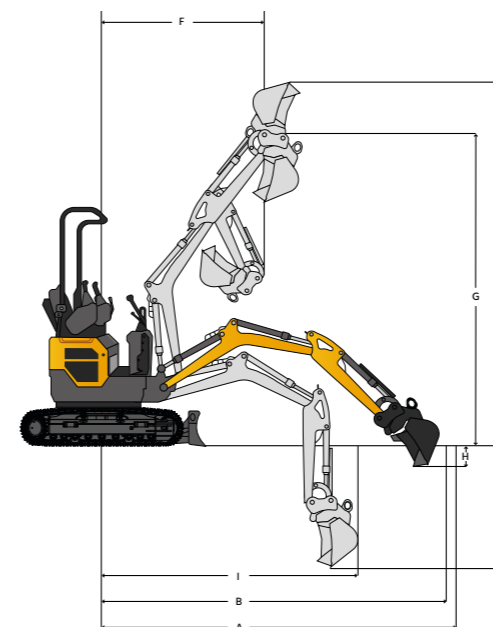


Unités : mm

	HX10A Z
Avant	Canopy à deux piliers
Longueur de la flèche	1450
Longueur du bras	890
Capacité du godet (ISO)	0,02 m ³
A Longueur hors tout	3 010
C Hauteur hors tout - Flèche	1 095
D Hauteur hors tout - Canopy	2 220
E Largeur du boîtier	730
H Dégagement du contrepoids	395
I Hauteur libre du bulldozer	227
J Profondeur d'excavation du bulldozer	220

	HX10A Z
K Distance culbuteurs	1 025
M Longueur des chenilles	1 353,1
N Hauteur des chenilles	328,2
O Largeur de patin	-
P Lame hauteur	200
R Largeur hors tout (rétracté/déployé)	730/1 100
Q Écartement des chenilles (rétractées/déployées)	550/920
Distance jusqu'à l'extrémité du bulldozer	890
Largeur du canopy	730
Distance par rapport à l'arrière	550
Garde au sol	150
Rayon de giration arrière	550

PLAGE DE TRAVAIL



Unités : mm

	HX10A Z
Flèche	1450
Poids opérationnel	1 165 kg
Godet (SAE)	0,02 m ³
Bras	890
A Portée d'excavation max.	3 400
B Portée d'excavation (sol) max.	3 355
C Profondeur d'excavation max.	2 205
D Hauteur d'excavation max.	3 050
F Rayon de giration min.	1 410 (1 110)
G Hauteur d'axe de godet max.	2 645
H Profondeur à parois verticales max.	1 025
I Rayon vertical max.	2 935



HYUNDAI

HYUNDAI

HYUNDAI

En Europe, Hyundai est exploitée et gérée par :

HD Construction Equipment Hyundai Europe, Hyundaiiaan 4,
3980 Tessenderlo-Ham, Belgique T +32 14 56 22 00 E info@hyundai.eu
www.hyundai-ce.eu TVA BE0454495082

Les informations et données contenues dans cette brochure sont la propriété de HD Construction Equipment Hyundai Europe et ont été compilées avec le plus grand soin. Les spécifications et les conceptions sont sujettes à changement à tout moment et sans préavis. Étant donné l'utilisation de données, d'images et de descriptions générales dans la brochure, les produits Hyundai peuvent être dotés d'équipements non standard. La publication de cette brochure ne peut être considérée comme une offre ou une proposition de contrat et n'est destinée qu'aux marchés européens.



Scanner le code QR pour en savoir plus sur ce produit.

Contactez votre concessionnaire Hyundai.

hyundai-ce.eu/en/dealer-locator



BAMAG Maschinen AG

Moosäckerstrasse 73, CH-8105 Regensdorf

Telefon 044 843 40 00

info@bamag-maschinen.ch

www.bamag-maschinen.ch