

2026

RAPPORT

RSE

L'engagement de Seprolec
pour une technologie durable



ARIA-SEPROLEC
group.

SOMMAIRE

-  **1** **Présentation d’Aria Seprolec4 à 6**
-  **2** **Gouvernance & politique RSE7 à 9**
-  **3** **Pilier Social & Ressources Humaines10 à 17**
-  **4** **Pilier Environnemental18 à 24**
-  **5** **Pilier Ethique & Achats Responsables25 à 26**
-  **6** **Ancrage territorial & Parties prenantes27 à 30**
-  **7** **Feuille de route 2026 - 2027 & Conclusion31 à 33**



Philippe Masselin
Président & Directeur Général



LE MOT DU PRÉSIDENT

En tant que Président du Groupe Aria-Seprolec, je suis fier de partager avec vous notre engagement continu en matière de Responsabilité Sociétale des Entreprises (RSE).

Depuis nos débuts, nous avons placé l'humain et l'environnement au cœur de nos préoccupations, convaincus que la performance industrielle va de pair avec une démarche responsable et durable. Au cours de l'année écoulée, nous avons intensifié nos efforts pour intégrer des pratiques durables dans l'ensemble de nos processus. Notre politique d'investissement soutient cette ambition, nous permettant d'être à la pointe des technologies en matière d'assemblage, de test, de traçabilité et d'automatisation. Cette modernisation continue de notre outil industriel vise à réduire notre empreinte environnementale tout en augmentant notre compétitivité.

CERTIFICATIONS

Notre engagement envers la qualité se reflète dans nos certifications ISO 9001, EN9100 et ISO 13485, témoignant de notre rigueur et de notre volonté d'excellence. Nous continuons à travailler en étroite collaboration avec nos partenaires pour promouvoir des pratiques responsables tout au long de la chaîne de valeur.

FORMATION

La formation et le bien-être de nos collaborateurs restent une priorité. Nous avons mis en place des programmes de développement des compétences, favorisant la polyvalence et l'adaptabilité de nos équipes. Cette approche renforce notre réactivité et notre capacité à répondre aux exigences croissantes de nos clients, tout en offrant un environnement de travail épanouissant.



1 PRÉSENTATION D'ARIA SEPROLEC

PRÉSENTATION DU GROUPE

COEUR DE MÉTIER

Spécialiste de la sous-traitance électronique en petites et moyennes séries, Seprolec maîtrise l'ensemble de la chaîne de valeur : de l'assemblage de cartes électroniques à l'intégration de sous-ensembles complexes, jusqu'à la livraison de systèmes électroniques complets et testés. Nous intervenons pour des secteurs à haute exigence technique, où fiabilité, réactivité et précision ne sont pas négociables.



**+ de 200
collaborateurs**



**+ de 40 M d'€
de CA**



**+ de 50 ans
d'expérience**



Un site à Vire (14)



Un site à Verniolle (09)

LES PRINCIPAUX MARCHÉS



**TRAITEMENT DU
SIGNAL**



INDUSTRIE



TRANSPORT



DÉFENSE



VILLE ET RÉSEAUX



**CONTRÔLE
D'ACCÈS/SECURITÉ**



MÉDICAL

NOS VALEURS

Coconstruites en séminaire, affichées dans l'entreprise et suivies lors des entretiens individuels.

Eco responsabilité

Être une industrie respectueuse de l'environnement social et écologique.

Ecoute

Porter une attention permanente à notre environnement et notre entourage professionnel

Exigence

Encourager et se remettre en cause pour développer une agilité, une expertise, qui font référence et suscitent reconnaissance et fierté



Performance

Viser des objectifs ambitieux, relever les défis et se donner les moyens d'y parvenir

Respect

Appliquer les règles et tenir compte des autres sans jugement pour construire une relation de confiance



2 GOUVERNANCE & POLITIQUE RSE



NOTRE POLITIQUE RSE

En 2023, Aria-Seprolec Group a entrepris un travail d'accélération visant à structurer sa démarche RSE. En intervenant dans des secteurs d'activité en forte croissance, exigeants et associés à des impacts environnementaux, nous sommes pleinement conscients que nous avons une part de responsabilité et un rôle à jouer pour accompagner la transition de notre secteur industriel vers des pratiques durables.



NOTRE GOUVERNANCE

Afin de déployer la responsabilité sociétale à tous les niveaux de l'entreprise, notre démarche est impulsée par la direction générale et pilotée par la Responsable Qualité. Nous nous appuyons sur :

- Un comité de pilotage RSE qui se réunit mensuellement impliquant différents services ;
- Des groupes de travail pour avancer sur les sujets identifiés tout au long de l'année ;
- Des animations RSE ;



NOS ENGAGEMENTS RSE

En tant qu'acteur majeur de la sous-traitance électronique, SEPROLEC est engagé à conjuguer performance économique et respect des enjeux sociétaux et environnementaux. Ce rapport RSE illustre notre volonté de contribuer à un avenir durable tout en répondant aux attentes de nos clients, partenaires et collaborateurs, comme en témoigne l'obtention de la médaille d'argent EcoVadis en 2025 (note globale 70/100).



Environnement

65/100



Social & Droits Humains

74/100



Ethique

62/100



Achats Responsables

79/100



3 **PILIER
SOCIAL &
RESSOURCES
HUMAINES**

NOS ENGAGEMENTS RSE



NOS ENGAGEMENTS SOCIAUX

Chez ARIA-SEPROLEC, nous sommes convaincus que la réussite de notre organisation repose avant tout sur les femmes et les hommes qui la composent. Nous plaçons l'humain au cœur de notre processus, en promouvant des conditions de travail saines, sécurisées et épanouissantes.

LA DIVERSITE & L'EGALITE

ACQUISITION DE NOUVELLES COMPETENCES

Nous mettons en place des actions concrètes pour promouvoir l'égalité des chances et lutter contre toutes formes de discrimination. En 2025, notre index de l'égalité professionnelle entre hommes et femmes s'élève à 80/100, témoignant de nos engagements en matière d'égalité salariale et d'opportunités.

Nous favorisons également l'insertion professionnelle des jeunes et des personnes en situation de handicap à travers diverses initiatives : visites pédagogiques, participation à des job datings, ainsi que l'accueil d'alternants, de stagiaires, de collégiens de 3ème et de jeunes issus de filières techniques, telles que l'électronique.

L'EMPLOI

PARCOURS D'INTEGRATION

L'intégration est une étape clé dans la vie d'un collaborateur. SEPROLEC propose un parcours d'intégration dédié pour mieux comprendre le Groupe, ses produits, ses missions et ses interactions. Un accueil soigné contribue à un climat de travail positif et renforce le sentiment d'appartenance.

Par ailleurs, des entretiens professionnels permettent d'aligner les attentes des salariés avec les besoins de l'entreprise, soutenus par une commission RH active en charge du plan de développement des compétences.



LA FORMATION

ACQUISITION DE NOUVELLES COMPÉTENCES

Dans le cadre de notre engagement en faveur du développement des compétences, **nous avons renforcé notre politique de formation en 2023 et 2024**. Le nombre d'actions de formation a connu une progression significative de **52,73 %**, illustrant notre volonté d'accompagner nos collaborateurs dans l'acquisition de nouvelles compétences. Parallèlement, nous avons augmenté le budget alloué à la formation de **33 %**, permettant ainsi d'élargir l'accès aux programmes de montée en compétences.

Cette dynamique s'est traduite par une hausse de **41 %** du nombre d'heures de formation dispensées. De plus, nous avons ajusté la répartition des formations, avec une diminution de la part destinée aux cadres et ouvriers, **au profit des ETAM (Employés, Techniciens et Agents de Maîtrise)**, afin de garantir une meilleure équité et favoriser l'évolution professionnelle de tous nos salariés.



NOS ENGAGEMENTS SOCIÉTAUX

Chez ARIA-SEPROLEC, nos initiatives dépassent le cadre strict de l'entreprise pour répondre aux attentes de la société dans son ensemble. L'objectif est d'avoir un impact positif sur cette dernière en participant activement au développement durable et à la responsabilité citoyenne.

L'ÉVALUATION DES PRATIQUES RSE

L'évaluation des pratiques de gouvernance au sein de l'entreprise porte sur des aspects essentiels tels que la transparence, la responsabilité et l'implication des parties prenantes. Cette démarche vise à garantir un environnement de travail éthique et responsable.

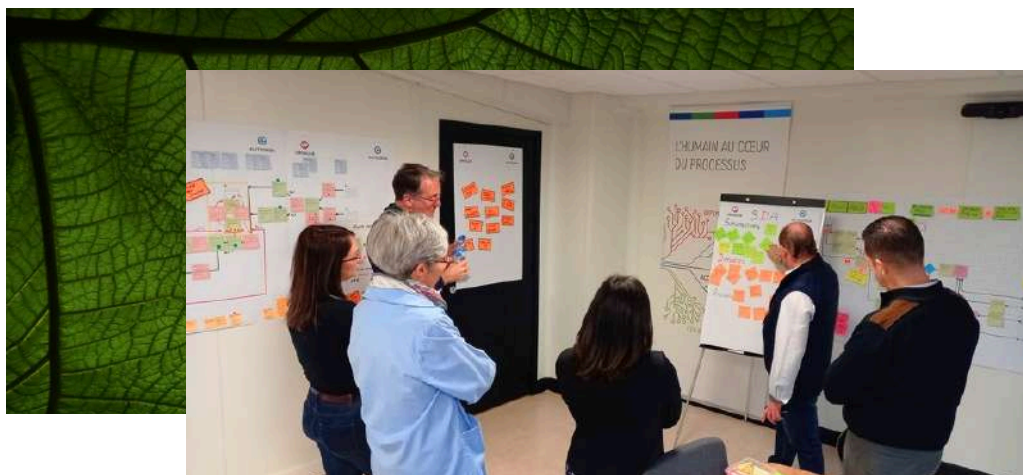
Un comité de surveillance a été mis en place, réunissant les actionnaires, afin de favoriser un suivi rigoureux des décisions stratégiques et de renforcer la communication au sein de l'entreprise.

Par ailleurs, des rencontres régulières sont organisées avec les banques, les clients, dans le cadre des revues de performance (QBR), ainsi qu'avec les fournisseurs, afin de maintenir un dialogue constant et constructif avec les principales parties prenantes de l'entreprise.

L'ORGANISATION DU TRAVAIL

FAVORISER LA QUALITE DE VIE AU TRAVAIL

Nous mettons en œuvre des actions concrètes pour favoriser le bien-être de nos collaborateurs, notamment le télétravail, l'application de l'accord des 35 heures, et l'implication des équipes dans les démarches d'amélioration continue, telles que les chantiers Lean et les certifications associées. Par ailleurs, diverses initiatives visant à améliorer les conditions de travail illustrent notre engagement à créer un environnement professionnel agréable et adapté aux besoins de chacun.



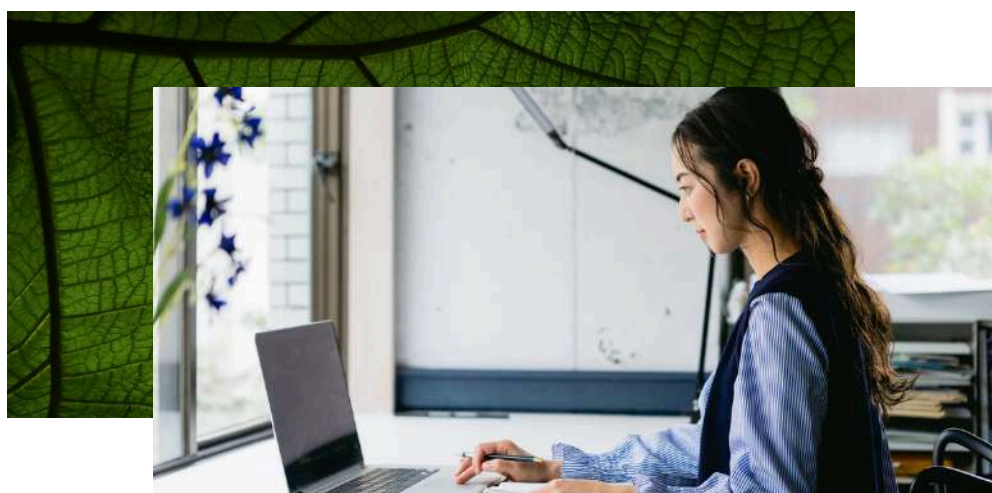
ENCOURAGER UN DIALOGUE SOCIAL TRANSPARENT & OUVERT

Le Comité Social et Économique (CSE) joue un rôle central en tant qu'instance de dialogue entre la direction et les salarié.es. Il offre à ces dernier.ères un espace dédié pour exprimer leurs préoccupations, remonter les éventuels dysfonctionnements, et collaborer à la recherche de solutions adaptées.



LES RELATIONS SOCIALES

Notre entreprise renforce le dialogue social par la mise en place d'accords collectifs. Un cadre structuré pour le télétravail assure flexibilité et continuité des activités. La négociation annuelle obligatoire (NAO) permet d'aborder la rémunération, l'égalité professionnelle et la qualité de vie au travail. Enfin, une commission santé et sécurité veille à la prévention des risques et à l'amélioration des conditions de travail, affirmant notre engagement pour un environnement professionnel équitable et sécurisé.



SANTE & SECURITE

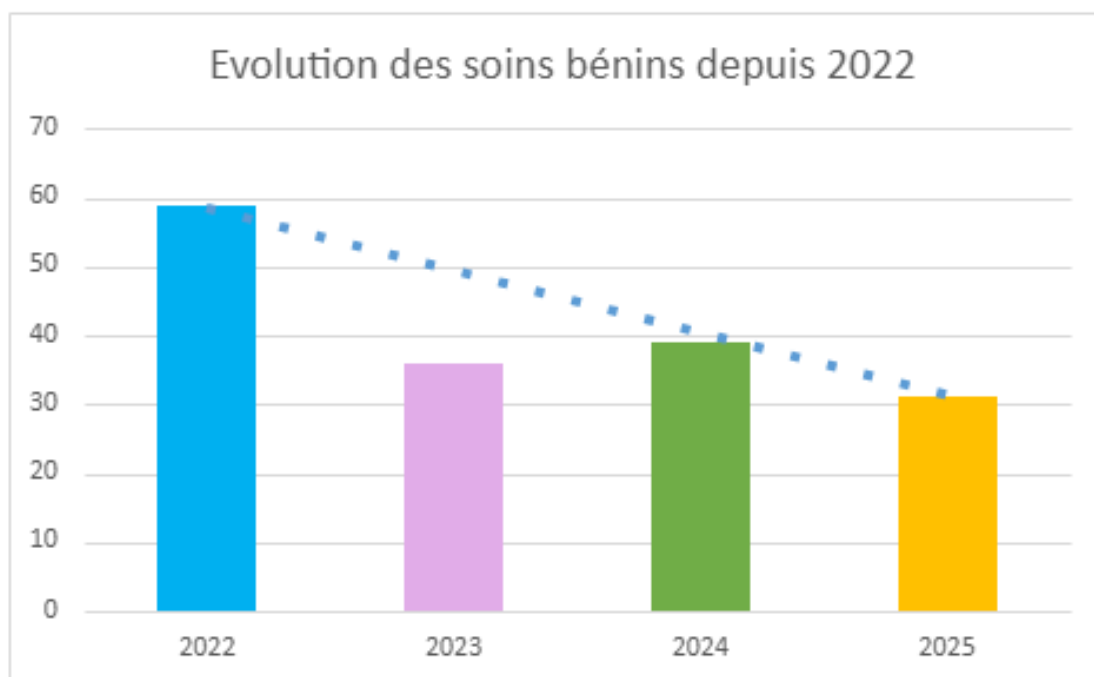
Nous organisons des actions régulières pour sensibiliser nos collaborateurs et renforcer leur implication dans des démarches de santé et de bien-être.



SENSIBILISATIONS HEBDOMADAIRES

A travers des causeries en start meeting, favorisant le partage d'informations et le dialogue sur des thématiques clés.

Depuis l'arrivée d'un service HSE au sein de Seprolec en 2022, nous constatons une réduction des soins bénins. Entre 2022 et 2023, ces incidents ont diminué de 30 %, puis de 7,5 % entre 2023 et 2024 et une diminution globale de 52,5% entre 2022 et 2025. Cette baisse des soins bénins contribue directement à la diminution du nombre d'accidents.



PARTICIPATION A DES CAMPAGNES DE SANTE PUBLIQUE

Dans le cadre d'Octobre Rose, nous avons organisé un concours photo des équipes pour sensibiliser au dépistage du cancer du sein. Nous avons également collaboré avec la Ligue contre le Cancer pour animer un atelier de sensibilisation, abordant le diagnostic précoce et l'autopalpation.

Ces initiatives ont permis de renforcer la prévention et d'impliquer nos collaborateurs dans cette cause importante. Par ailleurs, dans le cadre du Mois sans tabac, nous avons diffusé des communications en interne pour informer et motiver nos équipes à participer à cette campagne nationale.

Nous avons également tourné une vidéo inspirante mettant en lumière le témoignage d'une salariée ayant réussi à arrêter de fumer, un exemple concret et motivant pour accompagner cette démarche collective.





**COLLINES
DE NORMANDIE
DÉVELOPPEMENT**

IMPACT TERRITORIAL ET SOCIAL

Philippe MASSELIN, en tant que Président de l'Association Collines de Normandie Développement, participe activement à des initiatives locales visant à soutenir le développement régional. Dans le cadre de la stratégie France 2030, l'entreprise bénéficie de

subventions de l'État pour soutenir ses investissements dans des projets innovants. Par ailleurs, des actions de formation sont mises en place pour les enseignants, et des conseils sont apportés concernant les investissements dans les plateaux techniques des lycées, contribuant ainsi à l'amélioration des équipements éducatifs. L'entreprise s'engage également dans l'accueil de stagiaires et d'alternants, favorisant l'insertion professionnelle des jeunes.

Enfin, des ateliers de découverte sont organisés avec l'Intercom, incluant notamment un prêt de vélo à assistance électrique, pour promouvoir la mobilité durable et encourager les initiatives locales de développement.

Philippe Masselin a récemment été élu au conseil d'administration de l'ESIGELEC, une école d'ingénieurs de renom spécialisée en électronique et technologies du futur. Cette nomination illustre notre engagement en faveur de la formation et de l'innovation. En renforçant notre lien avec l'ESIGELEC, nous contribuons à la formation des ingénieurs de demain et aux échanges entre le monde académique et industriel.



4 PILIER ENVIRONNEMENTAL

NOS ENGAGEMENTS ENVIRONNEMENTAUX

PRATIQUES DURABLES ET RESPONSABLES

ARIA-SEPROLEC s'engage à limiter son impact sur l'environnement en adoptant des pratiques durables et responsables. Nous agissons à travers des initiatives ciblées visant à préserver les ressources naturelles, réduire nos émissions et promouvoir une production respectueuse de la planète.

POLITIQUE GÉNÉRALE EN MATIÈRE ENVIRONNEMENTALE

Dans le cadre de notre engagement pour la protection de l'environnement, nous avons mis en place des mesures préventives visant à réduire les risques environnementaux et à limiter les pollutions potentielles.

Cela inclut la mise en œuvre de provisions et de garanties spécifiques pour faire face aux risques environnementaux liés à nos activités. Ces dispositions assurent que nous pouvons réagir rapidement et efficacement en cas d'incident et que nous respectons pleinement les réglementations environnementales en vigueur.



POLLUTION & GESTION DES DECHETS

Dans le cadre de notre stratégie de gestion des déchets, nous mettons un point d'honneur à recycler et valoriser les déchets générés par notre activité. Afin de mieux contrôler et optimiser notre impact, nous suivons de près le poids des déchets produits par nos équipes, ainsi que notre taux de recyclage. Notre objectif est de réduire de manière significative la quantité de déchets envoyée en enfouissement.

Nous avons mis en place un système de tri rigoureux des déchets de bureau, ainsi qu'un recyclage des cartons, plastiques et bois provenant de nos entrepôts. Pour cela, nous collaborons avec des partenaires spécialisés qui nous aident à valoriser ces matériaux.

PROJET VAISSELLE REUTILISABLE

Nous avons remplacé les essuie-mains en papier par des essuie-mains en tissu réutilisables. Par ailleurs, nous avons installé des étagères pour encourager l'utilisation de gobelets et de mugs personnels, éliminant ainsi l'usage de gobelets jetables. Ces actions visent à réduire notre empreinte écologique et à promouvoir des pratiques plus durables au sein de l'entreprise.



ENERGIE & CLIMAT

OMBRIERES ET PANNEAUX PHOTOVOLTAIQUES

Dans le cadre de notre engagement en faveur du développement durable, Seprolec a inauguré ses ombrières photovoltaïques sur notre parking à Vire-Normandie, visant à produire 464 MWh par an, soit l'équivalent de la consommation de 111 foyers. Ce projet, qui couvre 50 % de la surface du parking, s'inscrit dans une dynamique de transition énergétique locale.



BORNES DE RECHARGES ELECTRIQUES

Par ailleurs, des bornes de recharge pour véhicules électriques ont été installées, contribuant ainsi à promouvoir la mobilité durable. À travers cette initiative, nous affirmons notre volonté de réduire notre empreinte carbone et d'offrir à nos collaborateurs et visiteurs un environnement plus responsable et innovant.



CONSOMMATION ELECTRIQUE KWH

Les ombrières photovoltaïques : des résultats déjà au-delà des attentes !

Depuis leur mise en service, nos ombrières photovoltaïques démontrent tout leur potentiel. Entre janvier et mars 2026, ce sont déjà 42 665 kWh d'énergie qui ont été produits – un résultat qui dépasse nos prévisions initiales pour cette période, et qui confirme la pertinence de cet investissement pour notre transition énergétique.

Concrètement, cette production représente l'équivalent de 85 allers-retours en voiture entre Paris et Vire, et a permis d'éviter l'émission de 3,18 tonnes de CO₂ dans l'atmosphère. Des chiffres parlants, qui illustrent de manière tangible l'impact positif de nos choix en faveur des énergies renouvelables.

Ce démarrage prometteur nous conforte dans notre ambition d'atteindre, sur l'année pleine, notre objectif de production de 464 MWh, soit l'équivalent de la consommation annuelle de 111 foyers.

UTILISATION DURABLE DES RESSOURCES

Dans le cadre de notre engagement pour la réduction de notre empreinte écologique, nous mettons en place un suivi rigoureux de notre consommation d'énergie et nous travaillons activement à améliorer notre efficacité énergétique.

À ce titre, nous avons installé des minuteurs dans les lieux de passage afin de limiter la consommation inutile d'électricité et avons investi dans un nouveau système de chauffage basé sur l'aérothermie, une solution plus performante et respectueuse de l'environnement.



BILAN CARBONE

Dans le cadre de notre stratégie de lutte contre le changement climatique, nous avons réalisé un bilan carbone en 2020 afin de mesurer nos émissions de gaz à effet de serre. À la suite de ce bilan, nous avons pris plusieurs mesures pour réduire notre empreinte carbone, dont l'installation de systèmes d'éclairage à LED dans nos locaux. Cette initiative permet de réduire considérablement notre consommation d'énergie, tout en limitant nos émissions de CO2.

Nous poursuivons également la mise en place d'autres actions visant à atténuer les conséquences du changement climatique. Cela inclut l'optimisation de nos processus et l'adoption de technologies plus durables, afin de réduire notre impact environnemental. Ces démarches s'inscrivent dans notre volonté de contribuer à la transition écologique et de préparer notre entreprise aux enjeux climatiques de demain.

ESPRIT COLIBRI

Nous avons déployé l'action Colibri au sein de nos sites. Inspirée du principe selon lequel chaque geste, aussi modeste soit-il, contribue collectivement à un impact significatif, cette initiative vise à ancrer les bons réflexes environnementaux dans le quotidien de nos collaborateurs.



Concrètement, des stickers ont été apposés sur l'ensemble des interrupteurs de nos locaux afin d'encourager l'extinction systématique des lumières en quittant une pièce. Des rappels visuels ont également été placés aux postes de travail pour inciter chaque collaborateur à éteindre son écran en fin de journée, un geste simple mais dont l'impact cumulé sur notre consommation électrique est loin d'être négligeable.

Cette démarche de sensibilisation au plus proche du terrain illustre notre conviction que la transition écologique se construit avant tout par l'engagement de chacun, au quotidien.

SENSIBILISATION THE WEEK

Cette année, nos collaborateurs ont pris part à The Week, une initiative nationale de sensibilisation aux enjeux environnementaux. Ils ont été invités à repenser leurs habitudes du quotidien – au bureau comme à la maison – à travers des défis et des actions concrètes centrés sur la réduction de notre impact écologique.

Cette participation collective a été l'occasion de renforcer la prise de conscience de chacun sur l'importance des gestes du quotidien : gestion des déchets, sobriété énergétique, mobilité responsable ou encore consommation raisonnée. Elle s'inscrit pleinement dans notre culture d'entreprise, où l'engagement environnemental ne se limite pas aux process industriels, mais implique chaque collaborateur dans sa globalité.





5

**PILIER
ETHIQUE & ACHATS
RESPONSABLES**

ACHATS RESPONSABLES

POLITIQUE D'ACHATS RESPONSABLES

En 2024, nous avons présenté notre charte d'achats.

Nous avons également instauré une exigence claire : chaque nouveau fournisseur doit signer cette charte afin d'être qualifié en interne. En cas de refus, le fournisseur ne pourra pas être intégré à notre réseau de partenaires.

Cette approche garantit que nos relations avec les fournisseurs et sous-traitants respectent des critères rigoureux en matière de durabilité et de responsabilité.

Nous avons également mis en place une évaluation des fournisseurs en matière de RSE pour renforcer notre position.



LOYAUTE DES PRATIQUES

Dans le cadre de notre engagement en matière de responsabilité sociétale des entreprises (RSE), nos conditions générales d'achat intègrent diverses mesures visant à prévenir la corruption tout en garantissant la santé et la sécurité des consommateurs.

CHARTRE ETHIQUE

Notre charte éthique intègre les droits humains fondamentaux, garantissant que l'entreprise respecte et promeut ces principes pour l'ensemble de ses membres.

A close-up photograph of a green leaf, showing a detailed network of veins. The veins are dark green and form a complex, branching pattern across the leaf's surface. The leaf's color is a vibrant, slightly dark green, and the texture appears smooth and slightly glossy. The lighting is even, highlighting the intricate details of the leaf's structure.

6

**ANCRAGE
TERRITORIAL &
PARTIES PRENANTES**

PARTENAIRES & ENGAGEMENT LOCAL

PARTENARIATS EMPLOI

Engagés en faveur de l'inclusion et de l'égalité des chances, nous agissons concrètement aux côtés des publics les plus éloignés de l'emploi : campagnes de recrutement ciblées, formations adaptées et visites d'atelier, en partenariat avec France Travail et l'Agefiph pour les personnes en situation de handicap (RQTH).

Nous collaborons également avec NAE, GIFAS et la Communauté de Communes sur des projets d'insertion, de mobilité durable et de transition écologique locale, et participons activement aux clubs RSE de l'UIMM et de NAE pour partager les meilleures pratiques.

Membres actifs de l'association Coline de Normandie, nous œuvrons au développement du territoire aux côtés d'acteurs majeurs tels qu'Attractivité Calvados et la Région Normandie, avec un engagement fort en faveur de l'emploi et de la formation sur notre bassin.



ACTIONS SOLIDAIRES

COLLECTE DE JOUETS

Dans le cadre de notre engagement social, nous avons organisé une collecte de jouets en fin d'année, destinée à être distribuée aux Restos du Cœur. Cette initiative a permis de récolter un grand nombre de jouets en bon état, offrant ainsi aux enfants en difficulté un moment de joie pendant les fêtes.

Cette action s'inscrit dans notre démarche de solidarité et de soutien aux communautés locales, renforçant notre responsabilité sociale et notre implication dans des projets qui ont un impact positif sur la société.



DON DU SANG

Convaincus que l'engagement solidaire fait partie intégrante de notre responsabilité sociale, nous avons organisé au sein de nos locaux une collecte de don du sang en partenariat avec l'Établissement Français du Sang. Cette initiative, portée par nos équipes et ouverte à l'ensemble des collaborateurs volontaires, témoigne de notre volonté d'aller au-delà de nos murs pour contribuer, concrètement, à une cause vitale pour la société. Un geste simple, mais d'une portée humaine considérable.



ACTIONS SOLIDAIRES

RECYCLAGE DE TELEPHONES

Dans le cadre de notre politique de réduction des déchets électroniques, nous avons organisé en interne une collecte de téléphones usagés en partenariat avec l'association Weecycling. Nos collaborateurs ont été invités à déposer leurs anciens appareils, qu'ils soient en panne ou simplement inutilisés, afin de leur offrir une seconde vie ou d'en assurer le recyclage dans les règles de l'art.


Cette action illustre notre conviction que la démarche environnementale se construit aussi à travers des initiatives simples et accessibles à tous. En mobilisant nos équipes autour d'un geste concret, nous contribuons à lutter contre l'obsolescence programmée et à limiter l'impact environnemental des équipements électroniques, dont le traitement représente un enjeu majeur pour notre secteur industriel.

MOMENTS DE CONVIVIALITE

Parce que le bien-être au travail ne se résume pas aux conditions d'exercice du métier, nous attachons une grande importance à créer des moments de partage et de convivialité tout au long de l'année. Galette des rois, brunch de Noël et autres temps forts jalonnent le calendrier de nos collaborateurs, autant d'occasions de se retrouver, d'échanger et de renforcer les liens qui font la force de nos équipes.

Ces initiatives, simples en apparence, jouent un rôle essentiel dans la construction d'un collectif soudé et d'un environnement de travail où chacun se sent reconnu et valorisé. Elles reflètent notre conviction profonde qu'une entreprise engagée et responsable est avant tout une entreprise où il fait bon travailler, au quotidien.





**7 FEUILLE DE ROUTE
2026 - 2027 &
CONCLUSION**

CALENDRIER 2026

LES PROJETS A VENIR

Notre calendrier RSE 2026 s'annonce particulièrement dense et engagé. Parmi les actions déjà programmées :

- La réalisation du bilan carbone sur les 3 SCOPES.
- Don du sang – organisation d'une nouvelle collecte en interne, dans la continuité de notre engagement solidaire.
- Sensibilisation au don d'organe – en partenariat avec l'ADOT Vire, association locale œuvrant pour la promotion du don d'organe et de vie.
- Semaine du bien-être – une semaine dédiée à la santé de nos collaborateurs, avec l'intervention de professionnels de santé locaux autour de thématiques variées : prévention, équilibre de vie, santé mentale.
- Opération boutures – nos collaborateurs sont invités à apporter leurs boutures de plantes pour végétaliser et embellir nos espaces extérieurs, une initiative qui allie convivialité, partage et respect de l'environnement.
- Événements internes – poursuite de nos moments de convivialité et de cohésion pour renforcer le collectif tout au long de l'année.

Ces initiatives illustrent notre volonté de placer le bien-être, la solidarité et la prévention au cœur de notre projet d'entreprise pour l'année à venir.



CONCLUSION

Le rapport RSE 2026 de SEPROLEC témoigne de notre engagement profond en faveur d'un modèle d'affaires responsable et durable. À travers des initiatives concrètes et des politiques rigoureuses, nous intégrons les principes éthiques, environnementaux et sociétaux au cœur de notre stratégie.

Nous tenons à remercier nos équipes, clients et partenaires, dont l'implication et la collaboration sont essentielles à la réussite de cette démarche. Ensemble, nous contribuons à bâtir un avenir plus durable et éthique. Conscients des défis à venir, nous réaffirmons notre volonté de poursuivre cette trajectoire avec ambition, responsabilité et détermination.