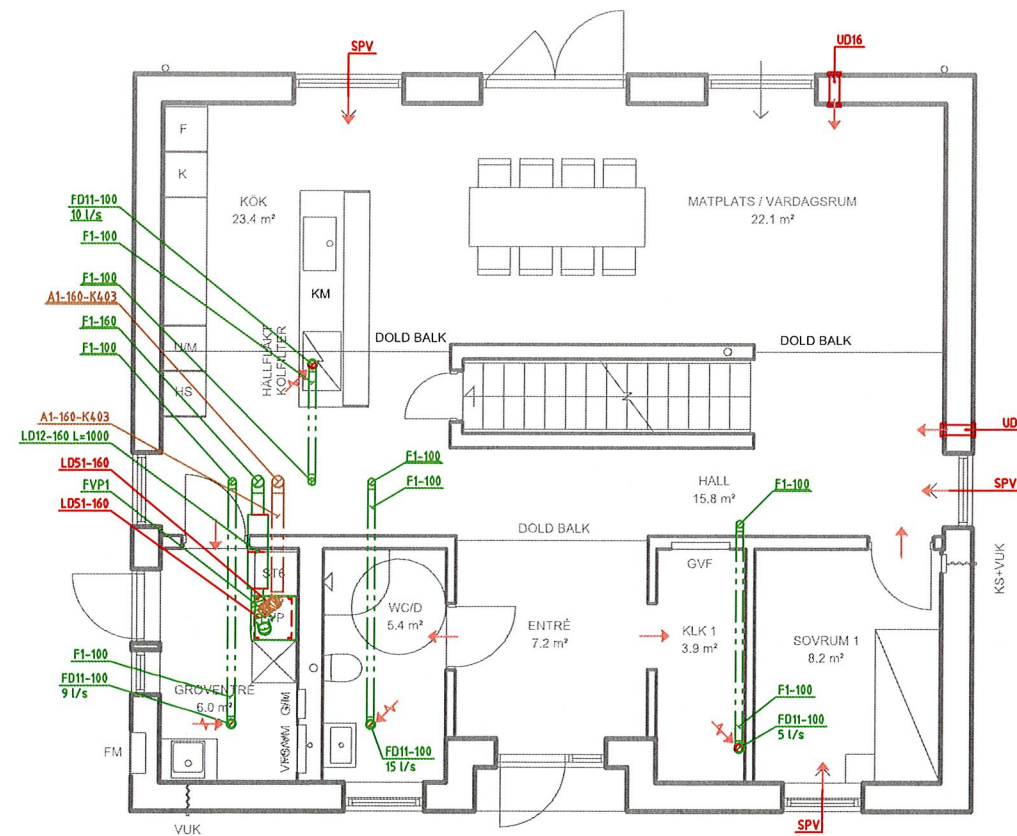


K403
 Kondensisolering diffusionstät isolerstrumpa PE30 skall monteras på kanalen i hela dess längd. OBS: Tejpas helt tät mot aggregat respektive takhuv eller ytterväggsgaller. Eventuella skarvar/skador skall tejpas tätat utan att isoleringen komprimeras.

FÖRKLARINGAR

- FVP1 Frånluftsvärmepump Nibe S735, ansluts med drasut, ansluts till kondensavlopp
- A1 Avluftskanal
- F1 Frånluftskanal
- K403 Kondensisolering PE30
- V410 Värmeisolering, 100 mm byggmatta eller 200 mm lösull (BE)
- LD12 Ljuddämpare rektangulär Lindab LRCB
- FD11 Frånluftsdon Lindab KVG
- SPV Spältventil Titon 4000
- UD16 Uteluftsdon Fresh TL100DE
- AD21 Takhuv Alig TP 160
- RL13 Renslucka TLO, monteras i fästarm VRFU

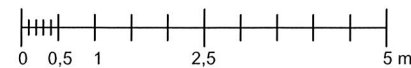


- ==== Kanal ovan innertak
- ==== Kanal under innertak
- ==== Kanal vid golv
- ==== Kanal under golv

Ritningen är utförd enligt gällande BBR:s krav.
 Injustering skall utföras efter färdigt montage.
 Genomgång av husets fuktspärr eftertätas noggrant.
 Samtliga inritade uteluftsventiler skall vara öppna.
 Vid montering av frånluftsventil i tvättstuga, kontrollera och justera efter forskåpets placering.
 Lokaleldstäder skall vara försedda med separat uteluftsintag och hälslutande eldstadsluckor. (BE)
 Vid montering av imkanal, kontrollera och justera placering efter gällande köksritning. Kontrollera även att imkanalens dimension är lika med eller större än kåpens kanalanslutning. Imkanal skall vara försedd med tätt backspjäll. (BE)

- ← Ventilations- → Springa under dörr och springa eller
 springa vid dörr överluftsdon ovan dörr

Taklutning 3°
 Total golvyta 198 m²
 Luffflöden till / från
 Totalt -777 l/s



B Kanaldragning 20251009 MY

BET	ANT	ÄNDRINGEN AVSER	DATUM	SIGN

BYGGHANDLING



Alig Ventilation AB
 Hammarsmedsgatan 15
 S-542 35 Mariestad
 Tel: 0501-278760
 www.alig.se info@alig.se



TEL: 0433 730 00 | FAX: 0433 731 90

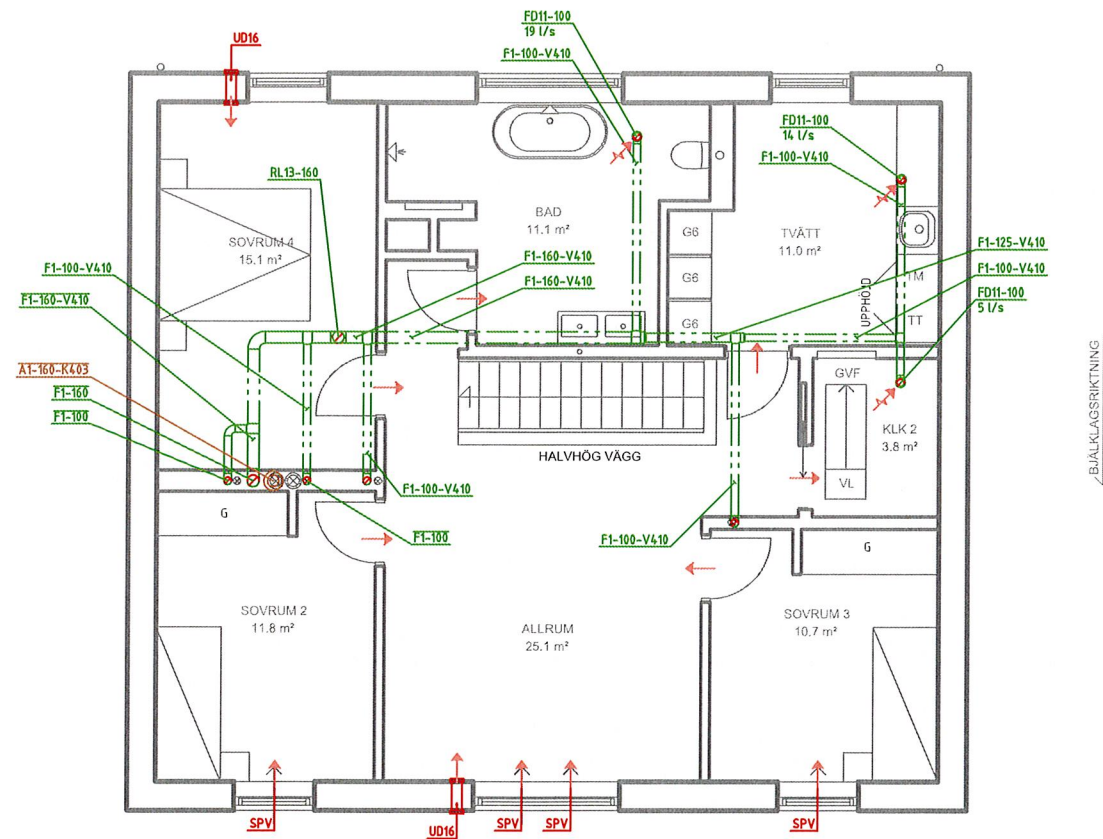
Ventilation

SKALA	NUMMER	BET
1:100 (A3)	V-57.1-111	B

K403
 Kondensisolerings diffusionsstätt isolerstrumpa PE30 skall monteras på kanalen i hela dess längd. OBS: Tejpas helt tät mot aggregat respektive takhuv eller ytterväggsgaller. Eventuella skarvar/skador skall tejpas täta utan att isoleringen komprimeras.

FÖRKLARINGAR

- FVP1 Frånluftsvärmepump Nibe S735, ansluts med drasut, ansluts till kondensavlopp
- A1 Avluftskanal
- F1 Frånluftskanal
- K403 Kondensisolerings PE30
- V410 Värmeisolerings, 100 mm byggmatta eller 200 mm lösull (BE)
- LD12 Ljuddämpare rektangulär Lindab LRCB
- FD11 Frånluftsdon Lindab KVG
- SPV Spaltventil Tifon 4000
- UD16 Uteluftsdon Fresh TL100DE
- AD21 Takhuv Alig TP 160
- RL13 Renslucka TLO, monteras i fästarm VRFU



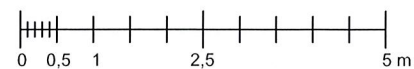
BALKLAGSRIKTNING

- ==== Kanal ovan innertak
- ==== Kanal under innertak
- ==== Kanal vid golv
- ==== Kanal under golv

Ritningen är utförd enligt gällande BBR:s krav.
 Injustering skall utföras efter färdigt montage.
 Genomgång av husets fuktspärr efteråtas noggrant.
 Samtliga inritade uteluftsventiler skall vara öppna.
 Vid montering av frånluftsentil i tvättstuga, kontrollera och justera efter torkskåpets placering.
 Lokaleldstäder skall vara försedda med separat uteluftsintag och tätslutande eldstadsluckor. (BE)
 Vid montering av imkanal, kontrollera och justera placering efter gällande köksritning. Kontrollera även att imkanalens dimension är lika med eller större än köpens kanalanslutning. Imkanal skall vara försedd med tät backspjäll. (BE)

- ← Ventilations- → Springa under dörr och springa eller
 springa vid dörr överluftsdon ovan dörr

Taklutning 3°
 Total golvyta 198 m²
 Luftflöden till / från
 Totalt -777 l/s



B	Kanaldraging	20251009	MY
BET	ANT	ÄNDRINGEN AVSER	DATUM
			SIGN

BYGGHANDLING



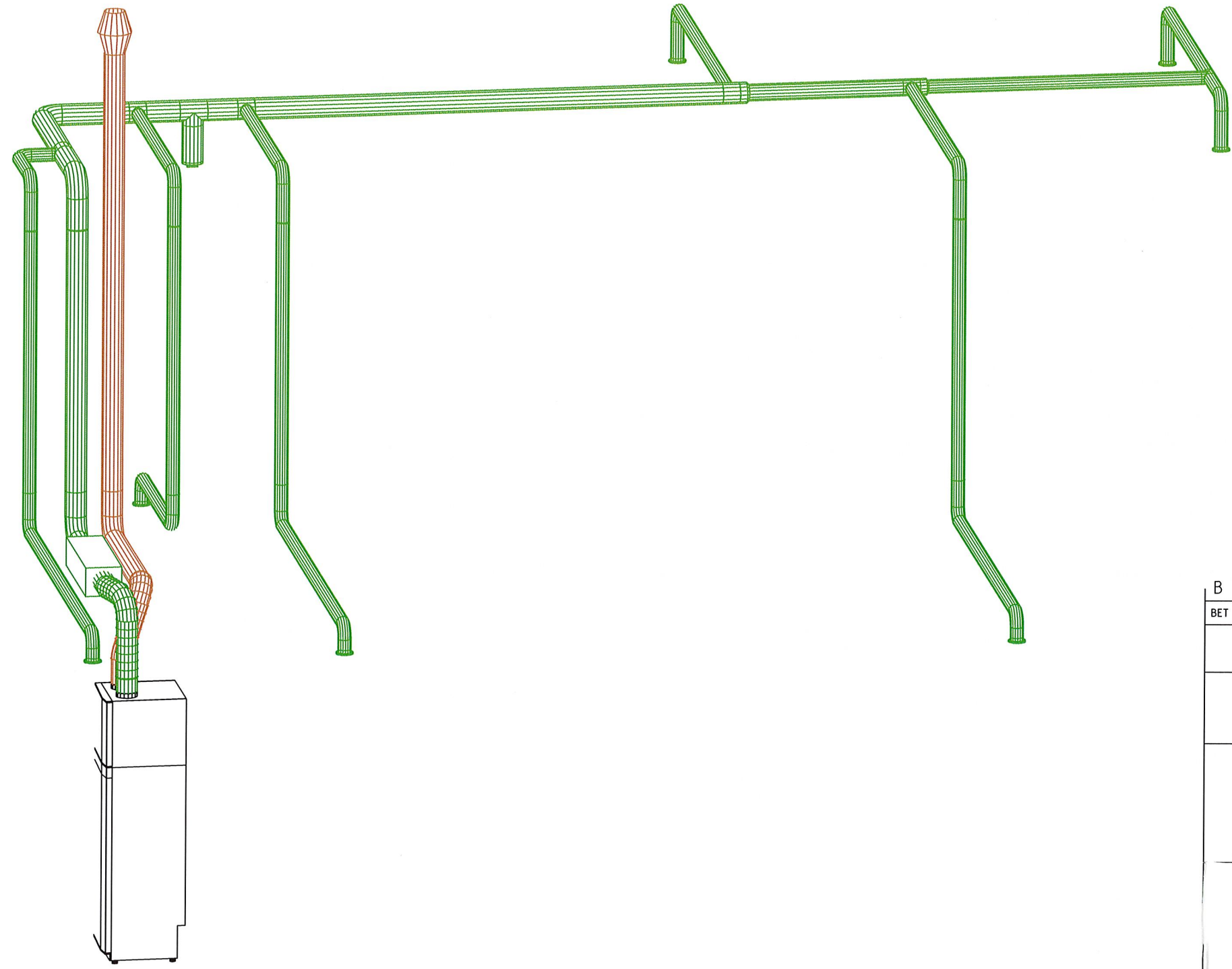
Alig Ventilation AB
 Hammarsmedsgatan 15
 S-542 35 Mariestad
 Tel: 0501-278760
 www.alig.se info@alig.se



TEL: 0433 730 00 | FAX: 0433 731 90

Ventilation		
SKALA	NUMMER	BET
1:100 (A3)	V-57.1-112	B

K403
 Kondensisolering diffusionstätt isolerstrumpa
 PE30 skall monteras på kanalen i hela dess
 längd. OBS: Tejpas helt tät mot aggregat
 respektive takhuv eller ytterväggsgaller.
 Eventuella skarvar/skador skall tejpas täta
 utan att isoleringen komprimeras.



B	Kanaldragning	20251009	MY
BET	ANT	ÄNDRINGEN AVSER	DATUM
			SIGN
BYGGHANDLING			
		Alig Ventilation AB Hammarmedsgatan 15 S-542 35 Mariestad Tel: 0501-278760 www.alig.se info@alig.se	
			
TEL: 0433 730 00 FAX: 0433 731 90			
Ventilation			
SKALA	NUMMER	BET	
-	V-57.2-110	B	