

A group of people are dining outdoors at night. In the foreground, a woman with short hair is laughing joyfully, looking towards the right. She is wearing a dark top. In the background, a man with a beard and a blue jacket is sitting at the table, holding a glass of beer. The table is set with various dishes, including bread, potatoes, and vegetables. A large stainless steel pot is in the foreground. The scene is lit with warm, ambient light, suggesting an outdoor setting like a patio or garden.

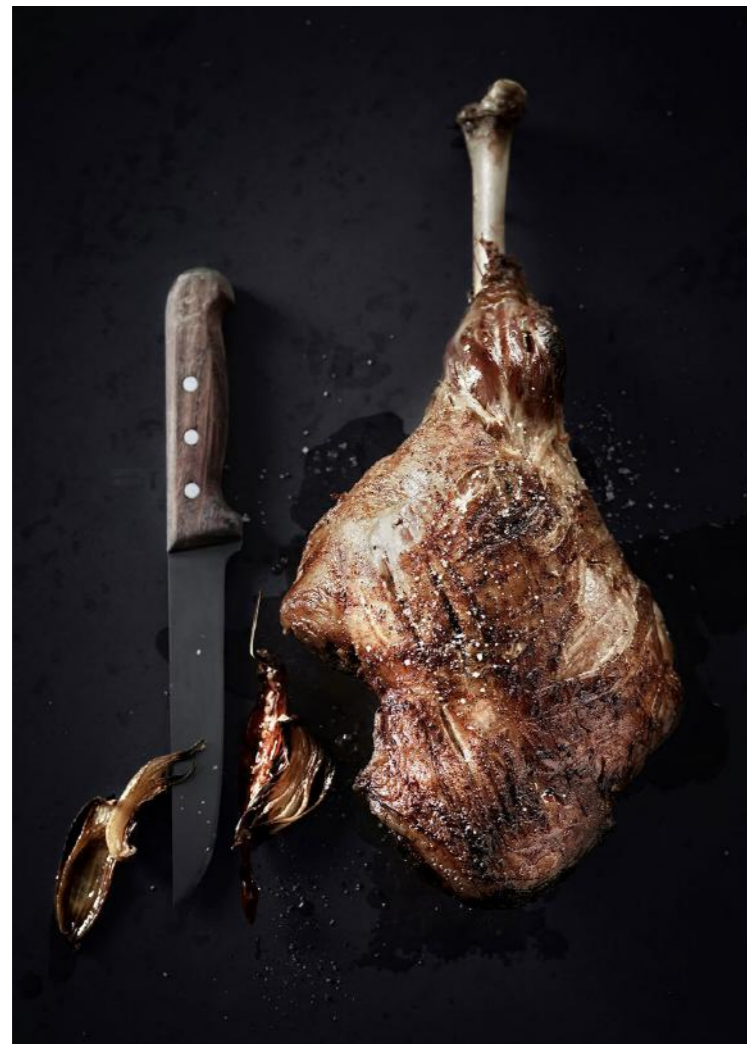
Visual. Feeling.

KME
STUDIOS

Klaus Einwanger











ES
KOMMT
NICHT NUR
AUF DIE
GRÖSSE AN.



Das perfekte Steak verlangt einem alles ab. Auch eine gewisse Demut vor diesem unschätzbaren wertvollen Lebensmittel. Denn es ist viel mehr als einfach nur ein Stück Fleisch.

FINDEN
SIE DEN
GAR-PUNKT...



Das ewige Mysterium: Wie lange braucht mein Steak? In unserer Grill Academy finden Sie darauf die Antwort. Und viele weitere Infos. Danach werden auch Sie der Meinung sein: Das ist viel mehr als einfach nur Grillen. Viel mehr dazu gibt es unter weber.com

... UND
GENIESSEN
SIE INNERE
BEFRIEDIGUNG.



Nichts ist sinnlicher als ein leckeres Essen. Das unbeschreibliche Gefühl, wenn alles stimmt: Fleisch, Grill und gute Gesellschaft. Tage danach werden Sie noch zufrieden daran denken: Es war viel mehr als einfach nur ein Abend mit Freunden.

WEBER.COM



DER GRILL. DAS ORIGINAL.















M: welcome@kme-studios.com

T: (+49) 8031 35 22 55 100