

BEER & LIQUIDS  
PHOTOGRAPHER  
**KLAUS EINWANGER**





*Original nach der alten Rezeptur*

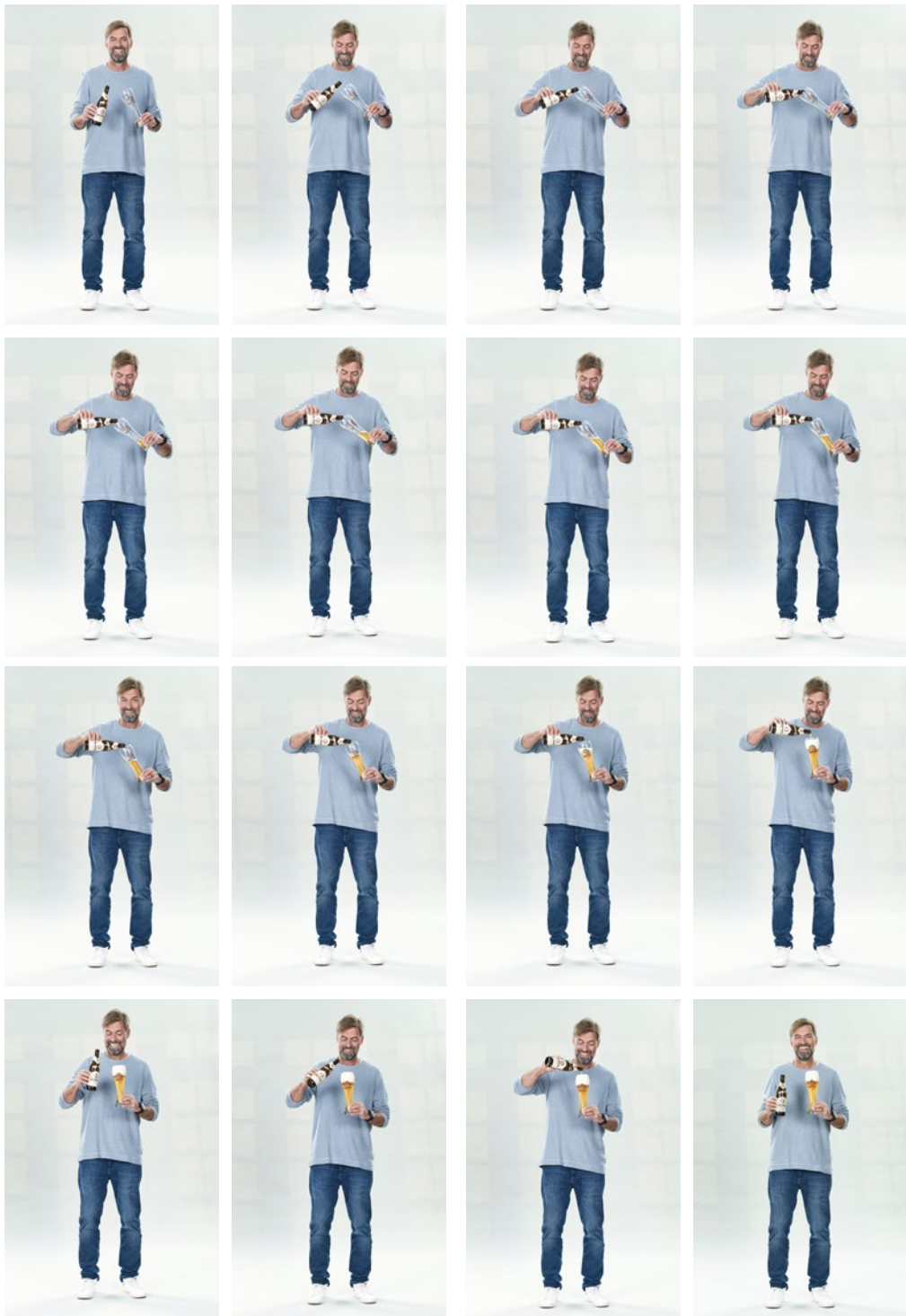


**ERDINGER**

*Weibier*











# Dein Sport. Deine Belohnung.

► ISOTONISCH		
► VITAMINHALTIG		
► KALORIENREDUZIERT		
Nährwerte: *der Referenzmenge	100 ml enthalten durchschnittlich	500 ml = 1 Portion
Brennwert	107 kJ   25 kcal	535 kJ   125 kcal
Fett davon ges. Fettsäuren	< 0,1 g < 0,1 g	< 0,1 g < 0,1 g
Kohlenhydrate davon Zucker	5,3 g 3,6 g	26,5 g 18 g
Eiweiß	0,4 g	2,0 g
Salz	1,3 mg	6,5 mg
Folsäure	20 µg (10%)	100 µg (50%)
Vitamin B12	0,13 µg (5,2%)	0,65 µg (26%)
Polyphenole	30 mg	150 mg



**100% Leistung.  
100% Regeneration.**

Durch das enthaltene wertvolle Vitamin B12 wird der Energiestoffwechsel, die Blutbildung und das Immunsystem gefördert sowie die Müdigkeit verringert. Eine abwechslungsreiche und ausgewogene Ernährung sowie eine gesunde Lebensweise sind wichtig!

# So schmeckt Bayern.



**ERDINGER** *Weißbier*  
PRIVATBRAUEREI SEIT 1886

# So schmeckt Bayern.



**ERDINGER** *Weißbier*  
PRIVATBRAUEREI SEIT 1886

Hofbräu, mein München



BIER  
BEWUSST  
GEMIESSEN.  
© 2014 HOFBRÄU MÜNCHEN

HOFBRÄU  MÜNCHEN  
WWW.HOFBRAEU-MUENCHEN.DE

Jetzt Fan  
werden!   
[www.facebook.com/HBmuenchen](http://www.facebook.com/HBmuenchen)

Hofbräu, mein München



BIER  
BEWUSST  
GEMIESSEN.  
© 2014 HOFBRÄU MÜNCHEN

HOFBRÄU  MÜNCHEN  
WWW.HOFBRAEU-MUENCHEN.DE

Jetzt Fan  
werden!   
[www.facebook.com/HBmuenchen](http://www.facebook.com/HBmuenchen)

# HOFBRÄU: MEIN MÜNCHEN

Das Theateralphabet...  
*die Primadonna.*



HOFBRÄU  MÜNCHEN  
WWW.HOFBRAEU-MUENCHEN.DE

# HOFBRÄU: MEIN MÜNCHEN

Das Theateralphabet...  
*die Tragödie.*



HOFBRÄU  MÜNCHEN  
WWW.HOFBRAEU-MUENCHEN.DE

# HOFBRÄU: MEIN MÜNCHEN

Das Theateralphabet...  
*die Requisiten.*



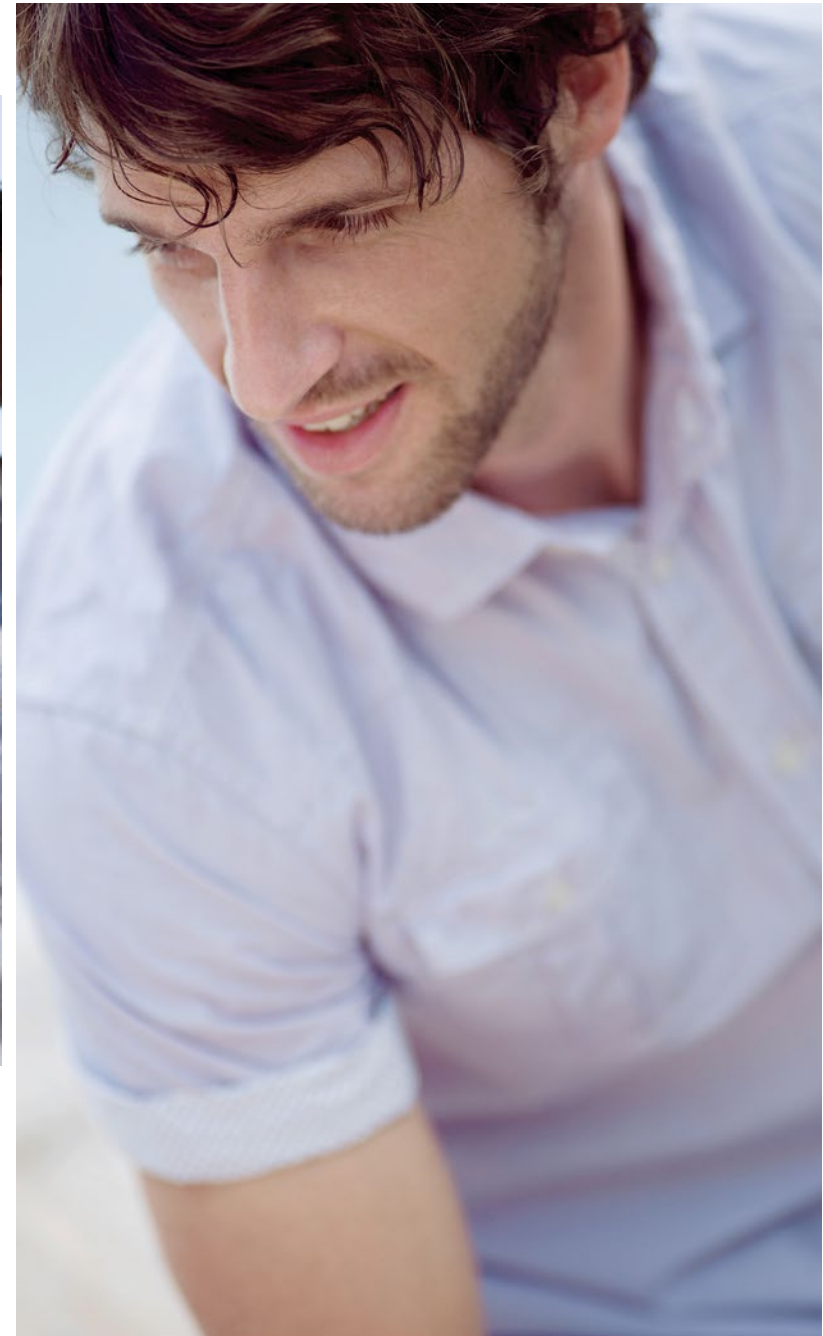
HOFBRÄU  MÜNCHEN  
WWW.HOFBRAEU-MUENCHEN.DE















































# WEISSBIER IST WOCHENENDE



PRIVATBRAUEREI  
SEIT 1886

Visit the **FANTastic** [ERDINGER-SHOW.DE](http://ERDINGER-SHOW.DE)

# Für Moment- Genießer



**ERDINGER**   
**ALKOHOLFREI**

Natürlich. Sportlich. Erfrischend.





GUT, BESSER, PAULANER.

paulaner.com



  
**Hacker-Pschorr**  
MÜNCHEN

[www.hacker-pschorr.de](http://www.hacker-pschorr.de)

TYPISCH ALLGÄU.

Einfach

erfrischend

JETZT  
IM NEUEN  
DESIGN

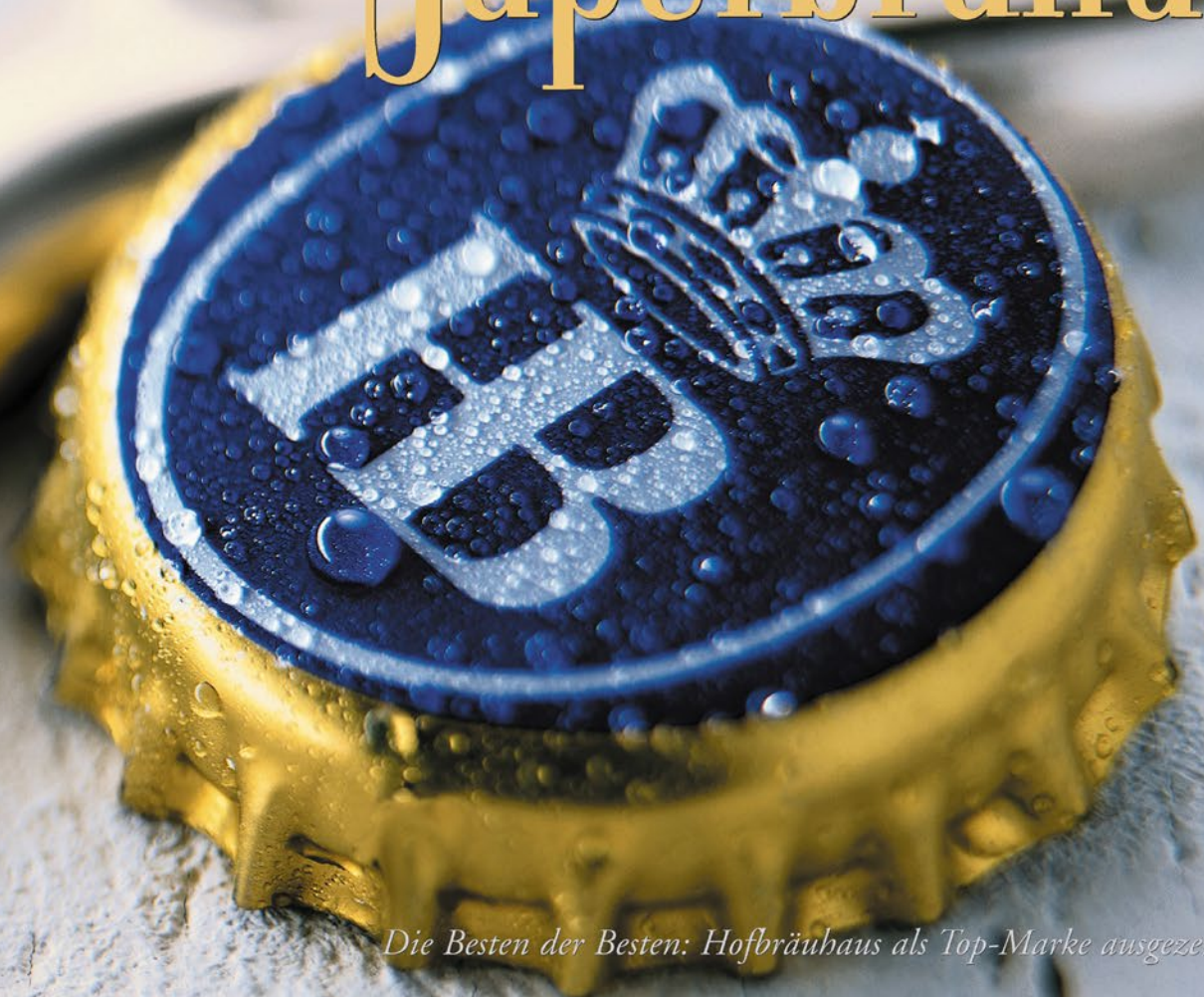
FEHLT!



AUS DEM ALLGÄU

**KRUMBACH**

# Superbrands®



Staatliches Hofbräuhaus in München  
Hofbräuallee 1 • 81829 München  
Telefon 089/9 21 05-0 • Telefax 089/90 64 26  
[www.hofbraeuhaus.com](http://www.hofbraeuhaus.com)

*Die Besten der Besten: Hofbräuhaus als Top-Marke ausgezeichnet*



**BAYERNS  
BELIEBTESTER  
OBAZDA.**



**ECKIG. KANTIG. DEFTIG.**





*für den  
besonderen  
Genuss  
dazwischen*



**DINZLER**  
KAFFEERÖSTEREI

BIO-KAFFEE

**San Miguel**  
gemahlen



DE-ÖKO-006  
Nicht-EU-Landwirtschaft

Frisch geröstet und verpackt  
von der DINZLER Kaffeerösterei AG



**KME.** *Visual. Feeling.*