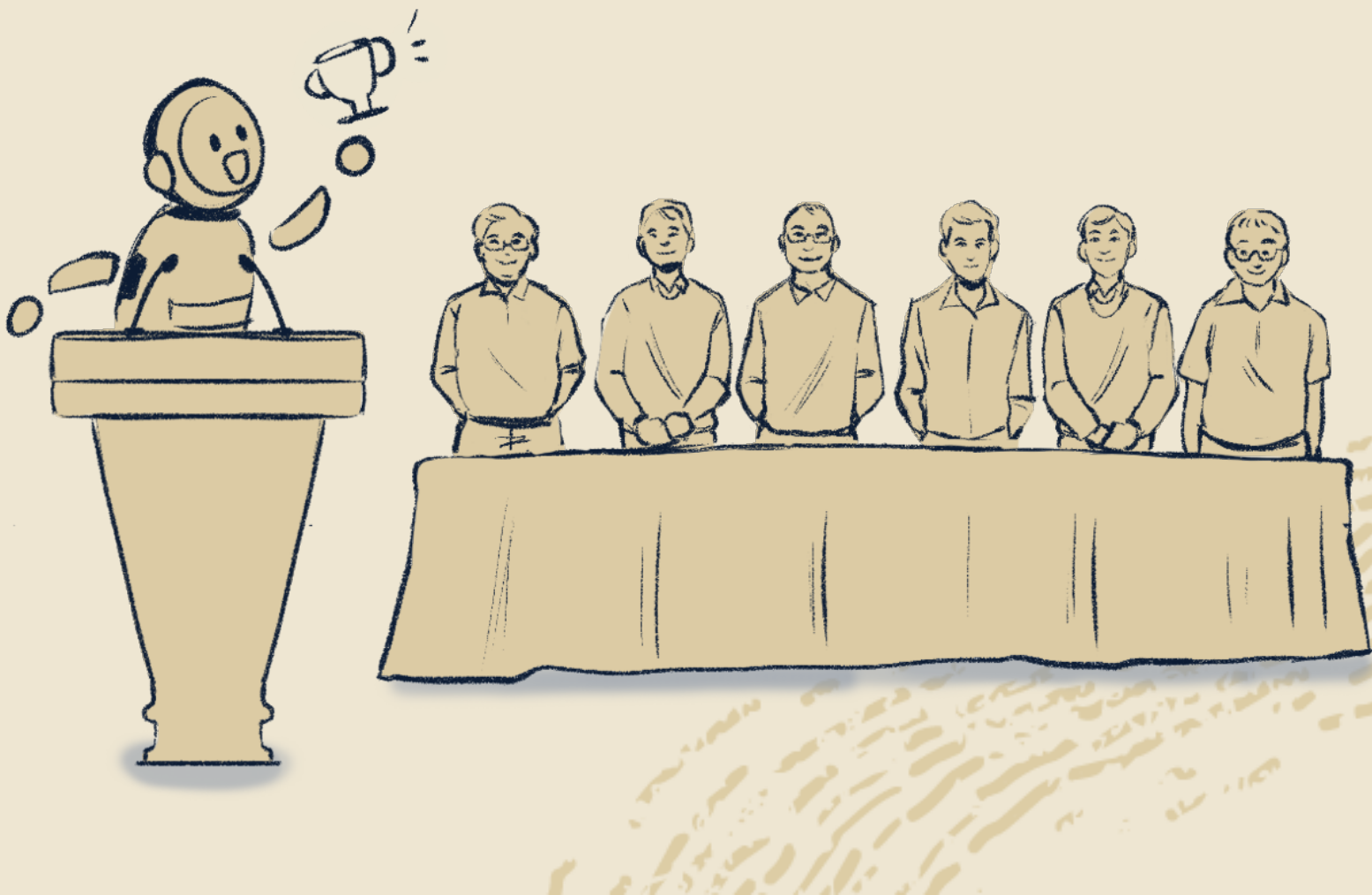
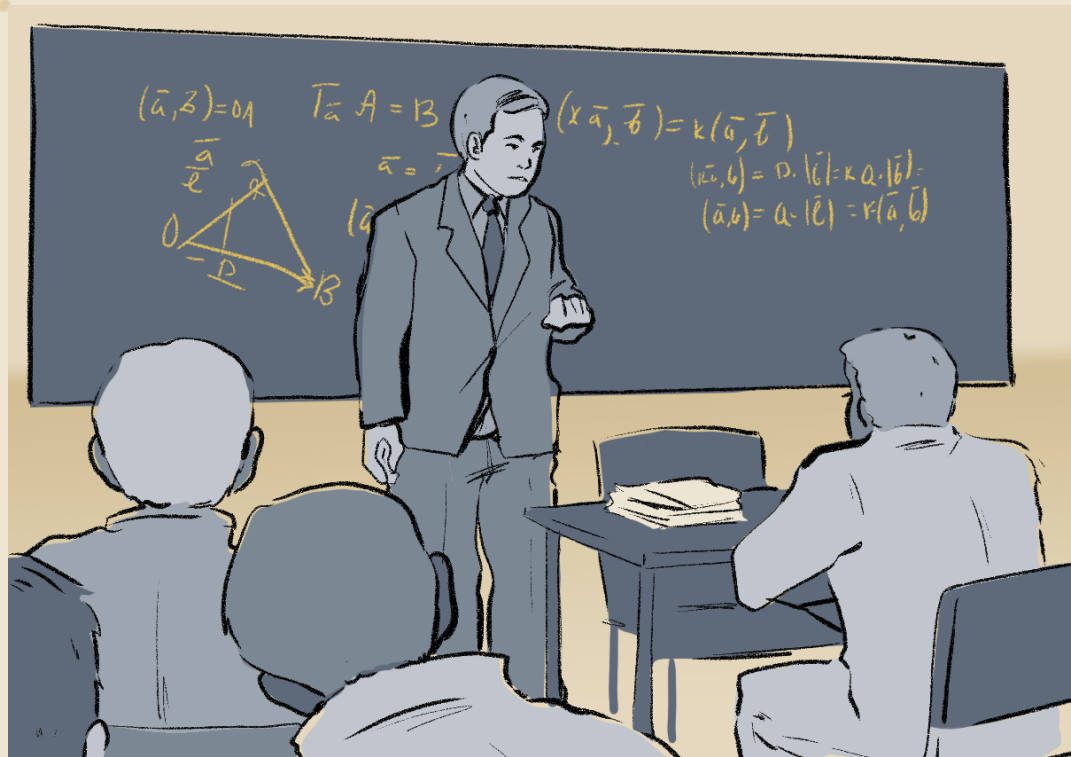


BOURBAKI

COLEGIO DE MATEMÁTICAS

Causalidad en Machine Learning en 25
artículos for the working scientist





Esta colección de **25 artículos** acompaña el curso *Causalidad en Machine Learning*, cuyo propósito es formar científicos de datos capaces de construir modelos confiables, explicables y sólidamente fundamentados en relaciones causales. A diferencia de la correlación —una relación simétrica—, la causalidad implica una dirección y una intervención; es el fundamento de la inferencia robusta en contextos reales donde la toma de decisiones tiene consecuencias.

En esta edición hemos priorizado artículos que introducen, desarrollan y aplican herramientas del **aprendizaje causal**, una rama crítica del machine learning moderno que está transformando disciplinas como la medicina, la economía, el marketing, las políticas públicas y la inteligencia artificial responsable.

1.

Causality: Models, Reasoning and Inference. Cambridge University Press.

2.

Estimating causal effects of treatments in randomized and nonrandomized studies. Journal of Educational Psychology, 66(5), pp.688-701.

3.

Statistics and causal inference. Journal of the American Statistical Association, 81(396), pp.945-960.

4.

Causal Inference for Statistics, Social, and Biomedical Sciences: An Introduction. Cambridge University Press.

5.

Causal diagrams for empirical research. Biometrika, 82(4), pp.669-688.

6.

The central role of the propensity score in observational studies for causal effects. Biometrika, 70(1), pp.41-55.

7.

Mostly Harmless Econometrics: An Empiricist's Companion. Princeton University Press.

8.

Elements of Causal Inference. MIT Press.

9.

Causation, Prediction, and Search. MIT Press.

10.

Causal inference and the data-fusion problem. PNAS, 113(27), pp.7345-7352.

11.

Causal inference in statistics: An overview. Statistics Surveys, 3, pp.96-146.

12.

Recent developments in the econometrics of program evaluation. JEL, 47(1), pp.5-86.

13.

Recursive partitioning for heterogeneous causal effects. PNAS, 113(27), pp.7353-7360.

14.

Estimation and inference of heterogeneous treatment effects using random forests. JASA, 113(523), pp.1228-1242.

15.

Double/debiased machine learning for treatment and structural parameters. EJ, 21(1), pp.C1-C68.

16.

Complete identification methods for the causal hierarchy. JMLR, 9(Sep), pp.1941-1979.

17.

Causal inference without counterfactuals. JASA, 95(450), pp.407-424.

18.

The causal foundations of structural equation modeling. In Handbook of Structural Equation Modeling.

19.

The scientific model of causality. *Sociological Methodology*, 35(1), pp.1-97.

20.

Identification of causal effects using instrumental variables. *JASA*, 91(434), pp.444-455.

21.

Review of causal discovery methods based on graphical models. *Frontiers in Genetics*, 10, p.524.

22.

Robust causal inference using DAGs: the R package 'dagitty'. *IJE*, 45(6), pp.1887-1894.

23.

Transportability of causal and statistical relations: A formal approach. *AAAI*.

24.

A review of causal inference for biomedical informatics. *JBI*, 57, pp.15-32.

25.

The seven tools of causal inference, with reflections on machine learning. *CACM*, 62(3), pp.54-60.

BOURBAKI

COLEGIO DE MATEMÁTICAS

Estaremos encantados de explicar con
detalle sobre nuestros cursos

Escríbenos por mail o WhatsApp

info@colegio-bourbaki.com

+52 56 2141 7850

