



VILA "SAULEĒJA"



174.42 m²

Bendra kvadrātūra



6

Kambari



3

San. mazgai



2

Parkavimo vietas



3.55 a

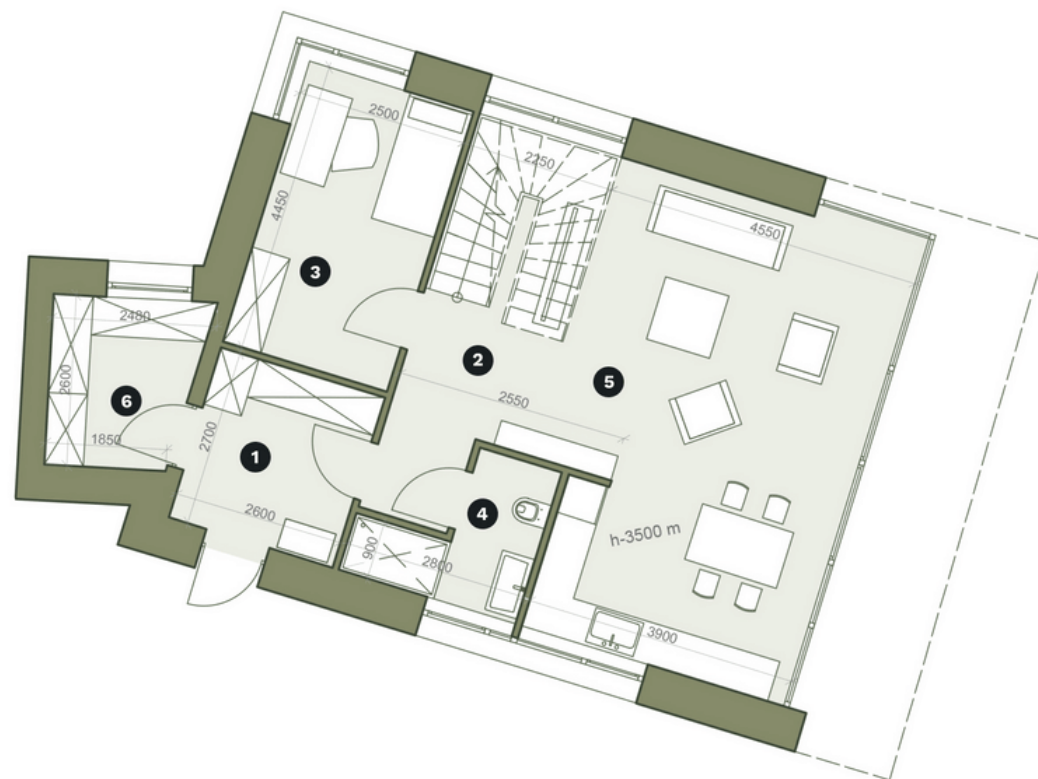
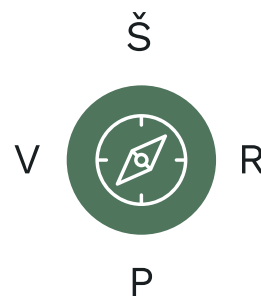
Sklypo plotas

I AUKŠTAS

1	Tambūras	7.02 m ²
2	Holas	4.87 m ²
3	Kambarys	11.57 m ²
4	San. mazgas	4.47 m ²
5	Virtuvē-Svetainē-Valgomasis	39.27 m ²
6	Katilinē/Sandēliukas	6.14 m ²

Pirmas aukštas

73.34 m²

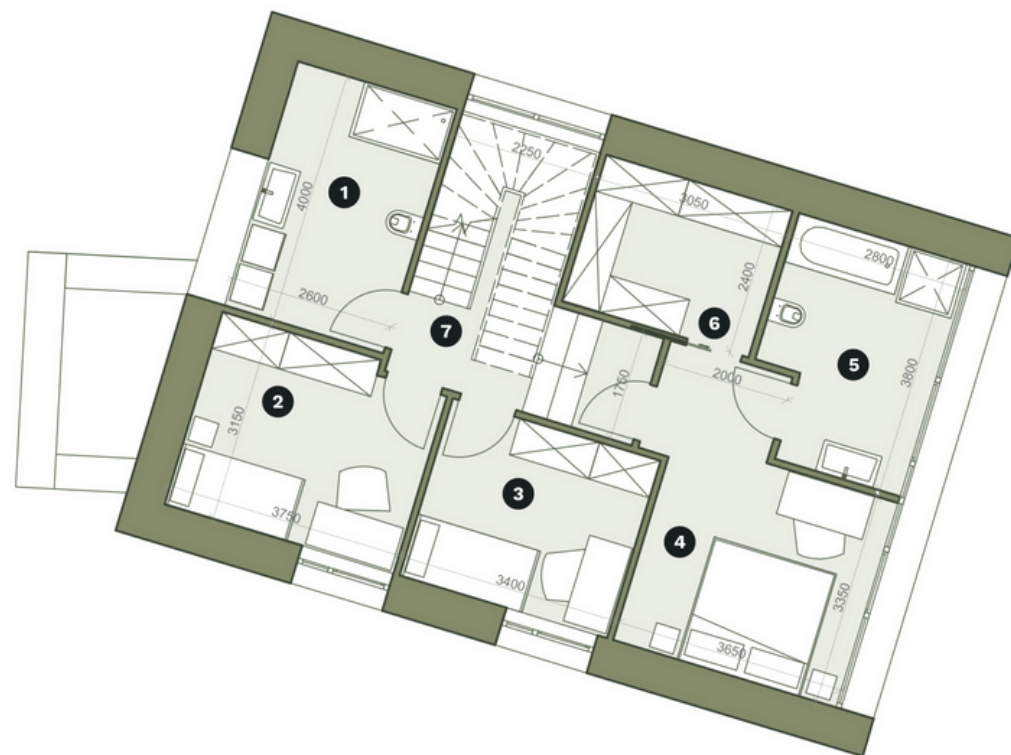
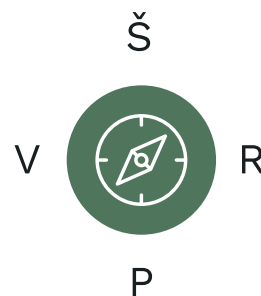


II AUKŠTAS

1	Vonios kambarys	10.40 m ²
2	Kambarys	11.53 m ²
3	Kambarys	9.86 m ²
4	Miegamasis	15.20 m ²
5	Vonios kambarys	9.59 m ²
6	Drabužinė	7.32 m ²
7	Holas	4.68 m ²

Antras aukštas

68.58 m²



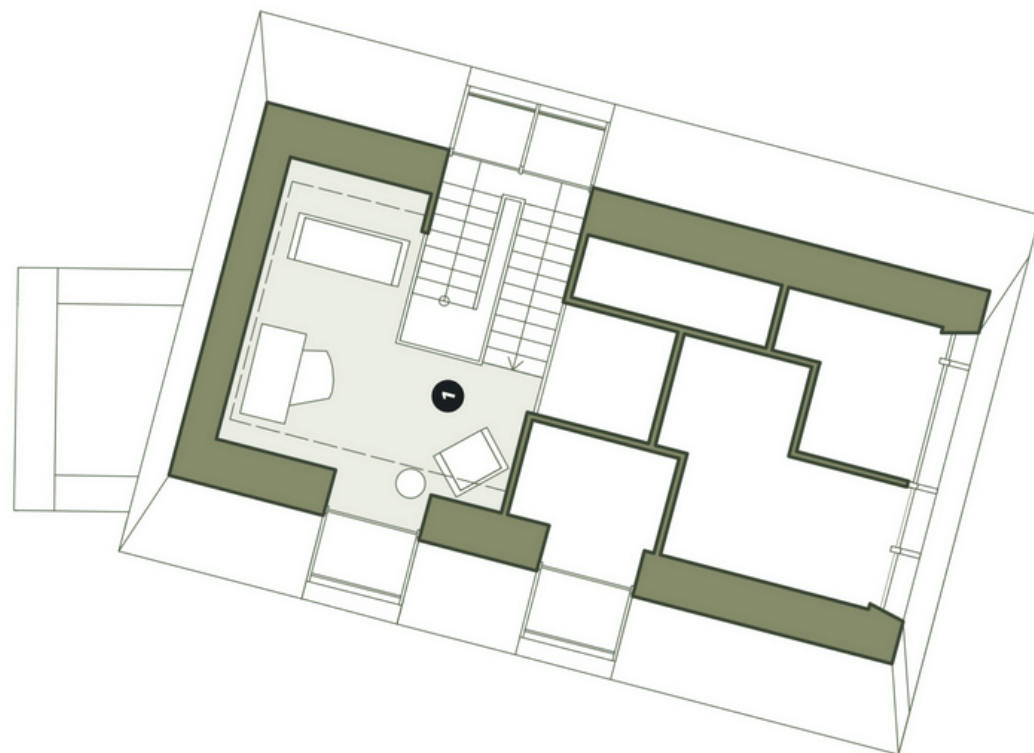
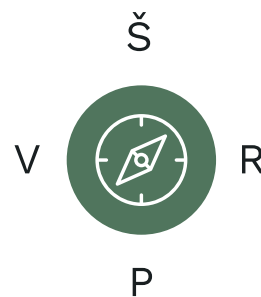
MANSARDA

1 Mansarda

32.50 m²

Mansarda

32.50 m²



PROJEKTO SPECIFIKACIJA

✓ Mansardos stiliaus stogas

✓ Grindų šildymo sistema

✓ Panoraminiai langai

✓ Natūralaus medžio terasos

✓ Aliuminio ir medžio konstrukcijos išorinės lauko durys

✓ Aukštos lubos

✓ Ventiliuojamos fasado sistemos

✓ Metalinės stogo konstrukcijos

✓ Privatus vandentiekio gręžinys

✓ Išskirtiniai fasado sprendimai

Informuojame, kad specifikacija nėra galutinė ir gali kisti atsižvelgiant į projekto pakitimus ir alternatyvius vystytojo pasirinkimus.

Perkančiam asmeniui prieš įsigyjant daiktą, kaip informuotam investuotojui, būtina susipažinti su projekto technine dokumentacija, išsamiai įsigilinti į teisinės sąlygas, suprasti įstatymų nustatytą tvarką ir peržiūrėti su projekto ar prekės įsigijimu susijusius dokumentus.

SUDOMINO ŠI VILA?

Maloniai prašome susisiekti arba atsiųskite savo detales ir netrukus su Jumis
susisieksime

Gitana Dernovaitė

+370 687 97 007

gitana@aternusrojus.lt